

市営住宅の入居者を募集します

本庁建築課

【募集期間】

2月1日(金)～7日(木)
午前8時30分～午後5時15分
(土・日曜日を除く)

※郵送による応募の場合は、2月7日必着とします。

【募集戸数】

※印は単身入居不可

緑ヶ丘中町(北)団地 1戸※
緑ヶ丘中町(南)団地 1戸※
城ヶ丘団地 1戸
上之庄団地 1戸
木根団地 3戸※
荒木団地 2戸※
野下団地 1戸
松尾団地 1戸※
宝楽山第3団地 1戸

【入居資格】

①市内に住所または勤務先があり、市税を滞納していないこと。また、以前に市営住宅に入居していた方で、現に未納の家賃、駐車場使用料、共益費などを滞納していないこと。

②伊賀市に外

国人登録をし、市内に継続して2年以上居住している方。

③現在、住宅に困窮している



ことが明らかであること。

④同居しようとする親族(婚約者を含む)があること。

⑤公営住宅法に定める所得基準に適合していること。

⑥独立の生計を営み、入居者と同等以上の収入があり、市に係る滞納の無い保証人が2人あること。なお、保証人のうち1人は、市内に住所または勤務場所があること。

※例外的に単身で入居申し込みができる方は次のとおりです。

▼昭和31年3月31日以前に生まれた方

▼1級～4級の身体障害者手帳をお持ちの方

▼生活保護を受けている方

▼戦傷病者・原爆被爆者・海外からの引揚者

▼ハンセン病療養所入居者など

【優先入居】
優先入居抽選を希望される方は、証明書などを添付してください。

①母子世帯②老人世帯③心身障害者世帯④生活保護世帯

【公開抽選会】 2月26日(火)
午前9時30分～

市役所北庁舎1階
第10会議室

※抽選開始時間にお越しただけない場合は、棄権とみなします。

【申込方法】

申込用紙に必要事項を記入押印の上、本庁建築課または各支所産業建設課へご提出ください。

※申込用紙は本庁建築課または各支所産業建設課の窓口にあります。

【申し込み・問い合わせ】

〒518-8501

伊賀市上野丸之内116番地

伊賀市建設部建築課

☎22・9830

✉kenchiku@city.iga.lg.jp

「超脂肪燃焼エアロビ」参加者募集

教育委員会スポーツ振興室

【とき】 2月7日(木)

午後7時30分～8時30分

【ところ】 ゆめドームうえの第1競技場

【対象者】 登録講習会修了者、一般(中学生以上)

【定員】 150人 *先着順

【参加費(1人)】
登録者…400円
一般…600円

※参加費は、教室受講料とドリンク代などを含みます。

【内容】 レッスン前、運動中、レッスン終了後にサプリメントを摂取して、運動とサプリメントによる脂肪燃焼効果を

リユースPC寄贈プログラム 申請者募集

「リユースPC寄贈プログラム」とは、企業からのリユースPC(再使用パソコン)を市民活動団体・NPOなどへ寄贈し、その情報化を支援するプログラムです。

伊賀市市民活動支援センターでは、主催者のNPO法人「e-p-a-r-t's」(本拠地・東京都)とNPO法人いせコンビニネット(いせ市民活動センター)、松阪市市民活動センター(Mブリッジ)と連携して寄贈プログラムを実施します。

【寄贈対象団体】

伊賀市内で活動を行っているか、活動拠点がある団体で、まちづくりや地域の活性化を目的とした活動を行っており、予算などの諸事情により情報化が思うように進まない団体。

【寄贈パソコン】

WindowsXP(1GHZ程度、CD/DVDディスクなし)&Office(CDROMなし)(3台セット)2組、(2台セット)2組、(1台セット)2組 合計12台程度

【募集期限】 *当日消印有効

1月31日(木)

【申請方法】

所定の申請用紙に必要な事項を記入の上、持参または郵送でお申し込みください。

申請用紙は、市民活動支援センターに備えているほか、市ホームページ(<http://www.city.iga.lg.jp/>)からもダウンロードできます。

【選定および寄贈式】

厳正な選定の上、結果を2月下旬までに連絡します。寄贈式は、3月1日(土)に伊賀市市民活動支援センターで行います。

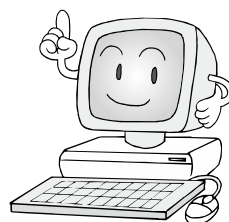
【申込先・問い合わせ】

〒518-0313

伊賀市ゆめが丘1丁目1番地の4

ゆめぼりすセンター内

伊賀市市民活動支援センター ☎22-1511



第3回伊賀学検定 (初級・中級・上級)

上野商工会議所では、伊賀の観光振興を図るとともに、伊賀の歴史や文化をいつまでも残し、伝えていくことができる人々を育てることを目的に「伊賀学検定」を実施します。

【試験日時】 3月2日(日)

- ・初級 午後1時～(検定時間は30分)
- ・中級 午後3時～(検定時間は40分)
- ・上級 午後3時～(検定時間は40分)

【試験会場】

- ・初級・中級 上野商工会議所・上野高校
- ・上級 史跡 旧崇廣堂

【試験科目】

- ・初級 四者択一で50問 ※70%以上の正解者が合格
- ・中級 四者択一で100問 ※80%以上の正解者が合格
- ・上級 記述式で50問 ※90%以上の正解者が合格

【出題範囲】 芭蕉・城・忍術・祭・文化財・歴史・文学・自然・生活文化・雑学など「伊賀」に関する事柄全般

【受験資格】 学歴・年齢・性別・国籍など制限なし
※ただし、中級の受験者は過去の検定で初級を合格した者、上級受験者は昨年度中級を合格した者としてします。

【受験料】

- ・初級 1,500円(中学生以下は1,000円)
- ・中級 2,000円(中学生以下は1,500円)
- ・上級 3,000円

【申込方法】 申込書に住所・氏名・年齢・連絡先を記入の上、郵便(郵便為替)または持参でお申し込みください。

なお、申込書は、上野商工会議所・本庁商工政策課・各支所産業建設課に用意します。また、上野商工会議所ホームページ(<http://www.iga-ueno.or.jp/>)からダウンロードできます。

【申込期限】 2月4日(月)

受験対策セミナー

※上級についてはセミナーは開催しません。

【とき】 1月26日(土)

- ・初級 午後1時～2時30分
- ・中級 午後3時30分～5時

【ところ】 上野商工会議所

【講師】 建築家・伊賀市文化財審議委員会委員 滝井利彰さん/伊賀市文化財保護指導委員 増田雄さん

【受講料】

- ・初級 1,000円(公式テキスト代を含む)
- ・中級 1,000円

【申し込み・問い合わせ】

〒518-0873 伊賀市上野丸之内37-2
上野商工会議所 ☎21-0527
FAX 24-3857 ✉uenocci@ict.ne.jp



松阪高等学校通信制課程 後期学生募集

教育委員会生涯学習課

松阪高等学校通信制は：
・働きながら自分のペースで学習でき、年齢制限がない

体験します。
【申込方法】

1月17日(木)午前9時から電話でお申し込みください。

【問い合わせ】

三重県立ゆめドームうえの

☎22-0590

教育委員会スポーツ振興室

☎22-9680

め、誰でも高校卒業の資格が取れます。

・学校は月2回程度、日曜日に登校し、あとは自宅で学習します。

・転入生・編入生については、前に在籍していた高校の修得単位が一定の条件で生かされます。
平成20年度(4月入学)の学生を募集します。

◆学校説明会

【とき】 ※3回とも同じ内容

・2月10日(日)午後2時～4時

・3月15日(土)午前10時～正午

・3月23日(日)午前10時～正午

【ところ】 松阪高等学校

◆後期募集

【願書受付期間】

2月25日(月)～28日(木)正午

【試験日】 3月13日(木)

◆再募集

定員に満たないときは再募集を行います。

【願書受付期間】 3月21日(金)

～4月3日(木)正午

【試験日】 4月6日(日)

※後期募集、再募集とも願書受付は、土・日曜日以外の午前9時～午後4時。

試験は、面接試験を行い、学力テストはありません。

【問い合わせ】

〒515-8577

松阪市垣鼻町1664
松阪高等学校通信制課程

☎0598-26-7522

(通信制直通)

☎<http://www.mie-c.ed.jp/hmatus/>

保育所勤務の看護師 (臨時職員) 募集

本庁少子化対策課

【募集人数】 2人

【応募資格】

看護師資格がある人

【勤務時間】 月～金曜日の午前8時30分～午後5時15分

【賃金(1日)】

正看護師 9350円
准看護師 7760円

【勤務内容】

保育所入所児童の健康管理

【募集期限】 1月31日(木)

※平日の午前8時30分～午後5時

【面接日・場所】 2月5日(火)

本庁少子化対策課

【必要書類】 履歴書、看護師免許または准看護師免許

【社会保険への加入】

健康保険・厚生年金・雇用保険などに加入

【申込先・問い合わせ】

本庁少子化対策課保育係

☎22-9655