



## カネミ油症に係る

### 検診のお知らせ

本庁健康推進室

全国油症治療研究班によるカネミ油症一斉検診が行われます。

【とき】 12月～平成20年1月頃（予定）

【ところ】 独立行政法人国立病院機構名古屋医療センター（名古屋市中区三の丸4丁目1番1号）

【対象地域】 岐阜県、静岡県、愛知県、三重県

【検査項目】 内科的診察、皮膚科的診察、眼科的診察、歯科的診察、婦人科的問診、血

## 今月の納税

市・県民税（3期）  
国民健康保険税（5期）  
納期限  
10月31日（水）  
納期限内に納めましょう



【問い合わせ】  
本庁税務課 ☎ 22-9612

圧測定、胸部レントゲン検査、尿検査、血液検査など  
【問い合わせ】  
愛知県健康福祉部健康担当  
局生活衛生課  
☎ 052・954・6297

## 特別児童扶養手当

### 受給者へのお知らせ

本庁少子化対策課

特別児童扶養手当の支払は、これまで郵便局の振替預入しか利用していただけませんでした。11月期支払分から銀行などの金融機関も利用していただけるようになります。（引き続き郵便局を利用される場合は、手続きの必要はありません。）  
変更をご希望の方は、担当課までお越しいただき、「振込先口座申出書」に必要事項

を記載し、金融機関で証明を受けたうえで申請してください。

### 【問い合わせ】

本庁少子化対策課  
☎ 22・9654  
各支所健康福祉課

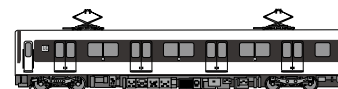
## 里親になりませんか

本庁少子化対策課

10月は里親月間です。里親とは、親の失踪や病気などさまざまな事情から家庭での養育が困難なお子さんを自分の家庭に迎え入れ、愛情を込めて養育しサポートする方のことです。  
三重県では、



## 伊賀鉄道、始動!



市民の皆さんに親しまれている近鉄伊賀線は、10月1日から伊賀鉄道株式会社が運行を引き継ぎ、新たなスタートをきりました。

伊賀線の歴史は、大正5年に「伊賀軌道」が伊賀上野～上野町（現上野市）間を開業したことで始まりました。その後、社名変更や数度の合併を経て「近畿日本鉄道」となり、平成19年9月30日までは近畿日本鉄道が伊賀線を運行しました。時刻や運賃は伊賀鉄道ホームページ（<http://www.igatetsu.co.jp/>）をご覧ください。

伊賀鉄道のご利用をお願いします。

【問い合わせ】  
伊賀鉄道(株)本社 ☎ 21-0863

## 地域安全コーナー

伊賀警察署だより  
全国地域安全運動の  
実施について



り、日没が早くなるこの時期、特に、下校時の児童に注意が必要です。不審者（車）を見たとときには、車のナンバーなどを警察に通報してください。

街頭犯罪といわれるこれらの犯罪のほか、自転車やオートバイの盗難や空き巣・忍び込み事件が増加しています。「自分の身の安全は自分で守る。」を心がけ、泥棒の進入、盗難を防ぐため、玄関のドアや窓などには確実な施錠を行い、鍵を二つ以上取り付けるなど十分注意しましょう。

### みんなでつくろう

### 安心の街

### 【問い合わせ】

伊賀警察署 ☎ 21・0110  
名張警察署 ☎ 62・0110

里親を広く募集しています。里親制度について関心をお持ちの方は、随時ご相談ください。

**【申し込み・問い合わせ】**

三重県伊賀児童相談所

☎24・8060

**労働保険の加入手続きはお済みですか？**

本庁商工政策課

10月は「労働保険適用促進月間」です！

労働保険（「労災保険」と「雇用保険」）は、政府が管理・運営している強制的な保険であり、農林水産業の一部を除き、労働者を1人でも雇用している場合、事業主または労働者の意思の有無にかかわらず必ず加入することが、労働保険徴収法で定められています。

厚生労働省（三重労働局）

では、10月を「労働保険適用促進月間」と定め、労働保険の未手続事業場の一掃を重点項目に掲げ、三重県労働保険事務組合連合会と連携して未手続事業場を個別訪問するなど加入促進を図っています。

労働保険の加入手続をとられていない事業主の方は、速

やかに加入手続をお願いします。

特に、労災保険事故が未手続事業場で発生した場合に

は、さかのぼって保険料を徴収するほかに、労災保険から給付を受けた金額の100%または40%を事業主から徴収することになっています。（費用徴収制度）

**【問い合わせ】**

三重労働局総務部労働保険

徴収室

☎059・226・2100

**外国人雇用状況の届出が義務化されます**

本庁商工政策課

平成19年10月から、外国人労働者（特別永住者を除く）を雇用するすべての事業主の方には、雇用・離職の際にその氏名、在留資格などをハローワーク（公共職業安定所）へ届け出ることが義務付けられます。

また、すでに外国人労働者を雇用している事業主は、平成20年10月1日までに届け出をしていただく必要があります。

このためハローワークでは、外国人労働者の雇用環境の改善に向けて、事業主の方

への助言・指導や離職した外国人への再就職支援を効果的に行います。

詳しくは、三重労働局またはハローワークへお問い合わせください。

**【問い合わせ】**

三重労働局職業対策課

☎059・226・2306

ハローワーク伊賀

☎21・3221

**しまがはら**

**男女共同参画講演会**

鳥ヶ原支所人権政策推進室

家庭や地域で共に生きるパートナーや構成員として、認めあい尊重しあう男女共同参画の社会について、共に考えましょう。参加をお待ちしています。

**【とき】**

10月27日(土)

午後7時30分～9時

**【ところ】**

鳥ヶ原会館ふれあいホール

**【内容】**

朗天狗 朗天狗 さん

朗天狗 朗天狗 さん

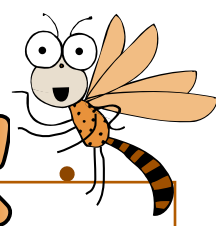
朗天狗 朗天狗 さん

**【問い合わせ】**

鳥ヶ原支所人権政策推進室

☎59・2152

**市民フェスタ 秋**



**健康まつり**

健康に関する展示や相談など盛りだくさんの内容です。11月の健康推進月間を前に、あなたの健康について考えてみませんか。

- 健康相談、歯科相談、健康測定
- 義歯洗浄、幼児フッ素洗口
- ストレスチェック、禁煙指導
- 試食コーナー
- 食に関する展示、足湯体験
- 献血(午前10時～11時30分、午後0時30分～3時)
- 肺がん検診・結核健診(午後1時30分～2時30分) など

**【問い合わせ】** 本庁健康推進室 ☎22-9653

**とき** 10月28日(日) 午前10時～午後3時

**ところ** ウェルサンピア伊賀 屋内テニスコート

**環境フェスティバル**

- イベントを通じて、環境について認識を深め、環境負荷の低減に取り組もう！
- 夏休み子ども環境保全啓発作品の展示と表彰
- 各企業の環境への取り組み紹介
- 水生生物(カエル)展示
- 環境フォトコンテスト
- 周辺行事”秋のきのこさがし”

**【問い合わせ】**

本庁環境政策課 ☎22-9637

