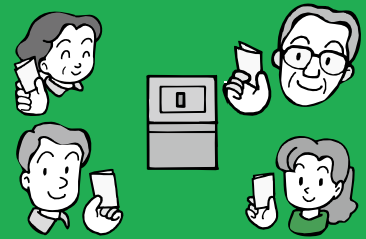


# 3月22日(日)です



～あなたの大切な1票を無駄にせず、  
必ず投票しましょう～

## 投票できる人

選挙人名簿に登録されている方（平成元年3月23日までに生まれ、平成20年12月14日以前から伊賀市の住民基本台帳に登録されて引き続き市内にお住まいの方）

◎投票日の期日までに市外へ転出された方は、投票できません。

## 入場券を忘れずに

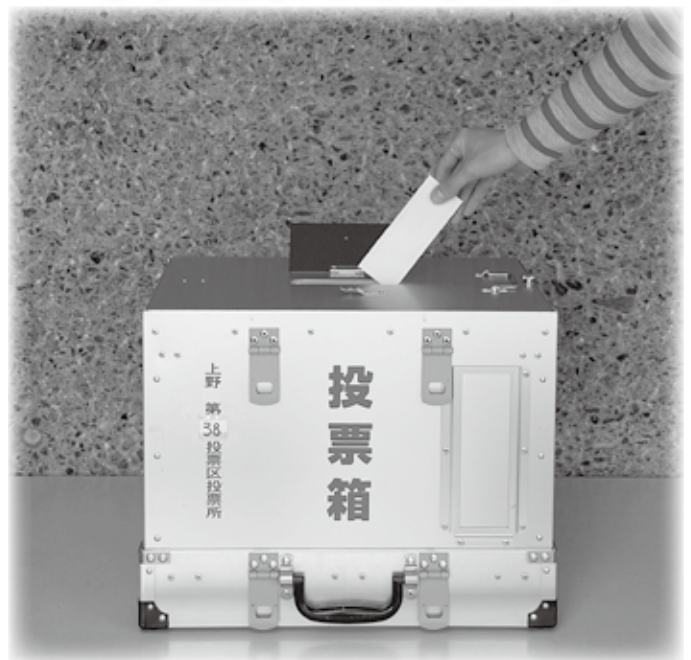
有権者の皆さんに、圧着はがき式の投票所入場券を3月14日（土）頃郵送します。

はがきの左下の矢印（オモテとウラの2回開けてください）から開き、入場券をミシン目に沿って切り離し投票所へご持参ください。

はがき1枚に同一世帯の有権者5人まで記載されており、有権者6人以上の世帯へは、複数のはがきを郵送します。

投票は、3月22日（日）に市内99の投票所で午前7時から午後7時まで行います。入場券に書かれた投票所に、入場券を持って出かけください。

◆入場券を無くしたり、届かなかった場合も、選挙人名簿に名前が登録されていれば投票できます。選挙当日、係員にお申し出ください。



## ▼投票所の変更▼

- ①上野第26 花垣地区市民センター → 予野公民館
- ②伊賀第1 新堂公民館 → 新堂元気老人ステーション

## 期日前投票

投票日当日、仕事やレジャーなどで投票できない方は前もって投票できます。

市役所本庁では6日間、各支所では3日間、期日前投票所を設置します。どちらの期日前投票所でも投票できますので、近くの期日前投票所をご利用ください。

◎入場券が到着していなくても、選挙人名簿に登録されていれば投票できます。

期日前投票所	期 間	時 間
市役所第11会議室	3月16日(月) ～21日(土)	午前8時30分 ～午後8時
伊賀支所 いがまち女性センター	3月19日(木) ～21日(土)	
烏ヶ原支所1階応接室		
阿山支所1階ロビー		
山田地区市民センター		
青山公民館		

# 伊賀市議会議員選挙の投票日は

## 👉 さまざまな方法で投票できます

### 重度障がいの方は郵便で

投票所へ行くことが困難な重度の障がいのある方には、自宅で投票ができる「郵便等による不在者投票制度」があります。この制度を利用するときは、事前に市選挙管理委員会から「郵便等投票証明書」の交付を早めに受けてください。



▲三重県「明るい選挙」イメージキャラクター「いっぴょん」

手帳の種類	障がい名など	障がいの程度
身体障害者手帳	両下肢・体幹の障がいまたは移動機能の障がい	1 級または 2 級
	心臓・じん臓・呼吸器ぼうこう・直腸または小腸の障がい	1 級または 3 級
	免疫の障がい	1 級～ 3 級
戦傷病者手帳	両下肢または体幹の障がい	特別項症～第 2 項症まで
	心臓・じん臓・または呼吸器の障がい	特別項症～第 3 項症まで
介護保険の被保険者証	要介護状態区分	要介護 5

### 病院・施設に入院・入所中の方

県選挙管理委員会が指定した病院、老人・身体障がい者施設などに入院・入所中の方は、施設内で投票できます。

### 代理投票

けがや障がいなどで、字が書けない方は、係員が代筆します。投票の秘密は厳守します。

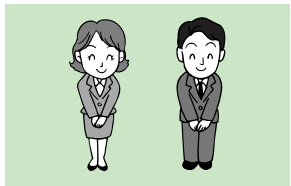
### 市外に滞在している方

投票する資格があつて、長期出張や出産などのため市外に滞在中の方は、滞在する市町村の選挙管理委員会を通じて不在者投票ができます。

市選挙管理委員会または滞在する市町村選挙管理委員会へ問い合わせの上、早めに手続きをしてください。

### 点字投票

目の不自由な方は、点字で投票できます。遠慮なく係員に申し出てください。



**選挙公報をお届けします**

各候補者の政見などを掲載した「選挙公報」を各地区の自治会組織などを通じて、各世帯へお届けします。

※市役所・支所および地区市民センターなどにも備え付けています。

**開票速報は市ホームページや行政情報チャンネルで**

開票は、投票日当日午後9時からゆめドームうえの第1競技場で行います。

開票速報は、市ホームページ (<http://www.city.iga.lg.jp/>) や行政情報チャンネルで随時更新してお伝えします。