



ひとが輝く 地域が輝く

市民と行政を結ぶ広報紙

七郷

いワード市

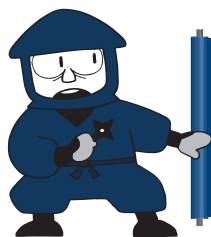
平成21年
8月15日

No.96 2009.AUGUST

第20回記念大会

忍者の里

伊賀上野シティマラソン



参加者募集

地域文化の交流とスポーツ活動を通して健康的な地域づくりを進めるため、伊賀上野シティマラソンを開催します。

風になって忍者の里をかけぬけてみませんか。

【とき】

11月29日(日)

午前10時12分～(スタート)

【ところ】

上野西小学校周辺から市内

【種目および対象者】

☆ハーフマラソン・10キロ・5キロ

高校生以上

☆3キロ

小学校4年生以上中学生以下

☆ファミリージョギング

小学生以上(小学3年生以下は保護者同伴で出場してください)

【参加費】

■ハーフマラソン・10キロ

3,000円

■5キロ

2,500円

■3キロ

500円

■ファミリージョギング(一般)

1,000円

■ファミリージョギング(小中学生)

500円

【20回大会記念イベント】

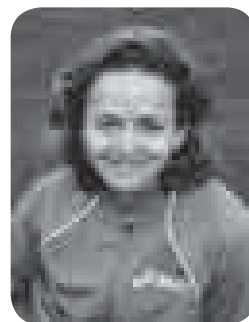
○忍者衣装で参加の方に賞品をプレゼント

○忍者衣装を100着有料で貸し出し(先着順)

【申込期限】

10月13日(火) 消印有効

☆記念大会特別ゲストランナー☆



マーラ・ヤマウチさん

1973年生まれ イギリス出身
オックスフォード大学卒

■主な実績

2008年1月	大阪国際女子マラソン	優勝
2008年8月	北京オリンピック女子マラソン	第6位
2008年11月	東京国際女子マラソン	第3位
2009年2月	丸亀国際ハーフ	優勝

【申込方法】

所定の申込兼払込用紙に必要事項を記入し、参加料を添えて最寄りの郵便局へ払い込むか、直接実行委員会事務局(中央公民館内教育委員会スポーツ振興課)まで持参してください。

また、ランナーズクラブ会員のみインターネット携帯サイト(<http://runnrt.jp/>)にアクセスしてお申し込みください。

【申し込みに関する問い合わせ】

伊賀上野シティマラソンエントリーセンター

☎03-3714-7924

【大会に関する問い合わせ】

伊賀上野シティマラソン実行委員会

☎22-9680