

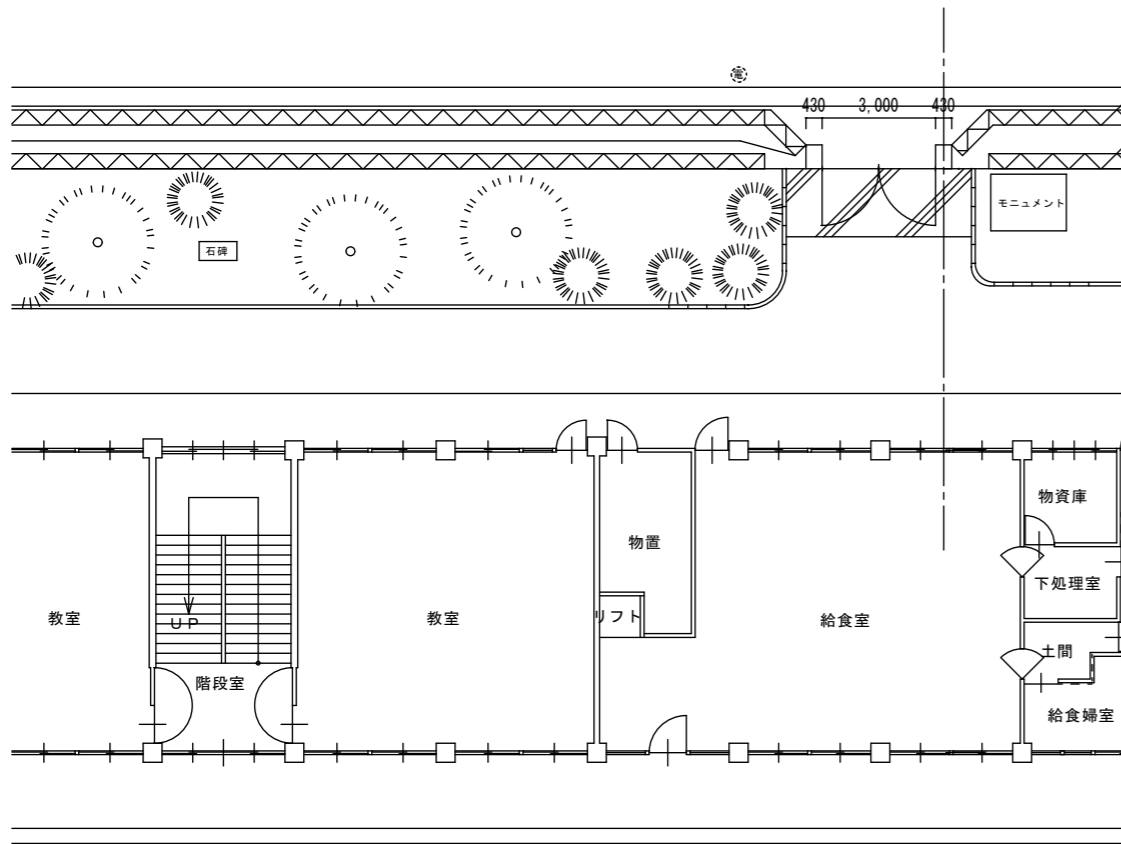
参考資料8：配送校の配膳室等改修計画の概要

本事業の実施に際して、市は下表記載の通り、本施設供用開始時における配送対象校の配膳室等の改修工事（平成31年度：夏休み期間、春休み期間）を予定しています。

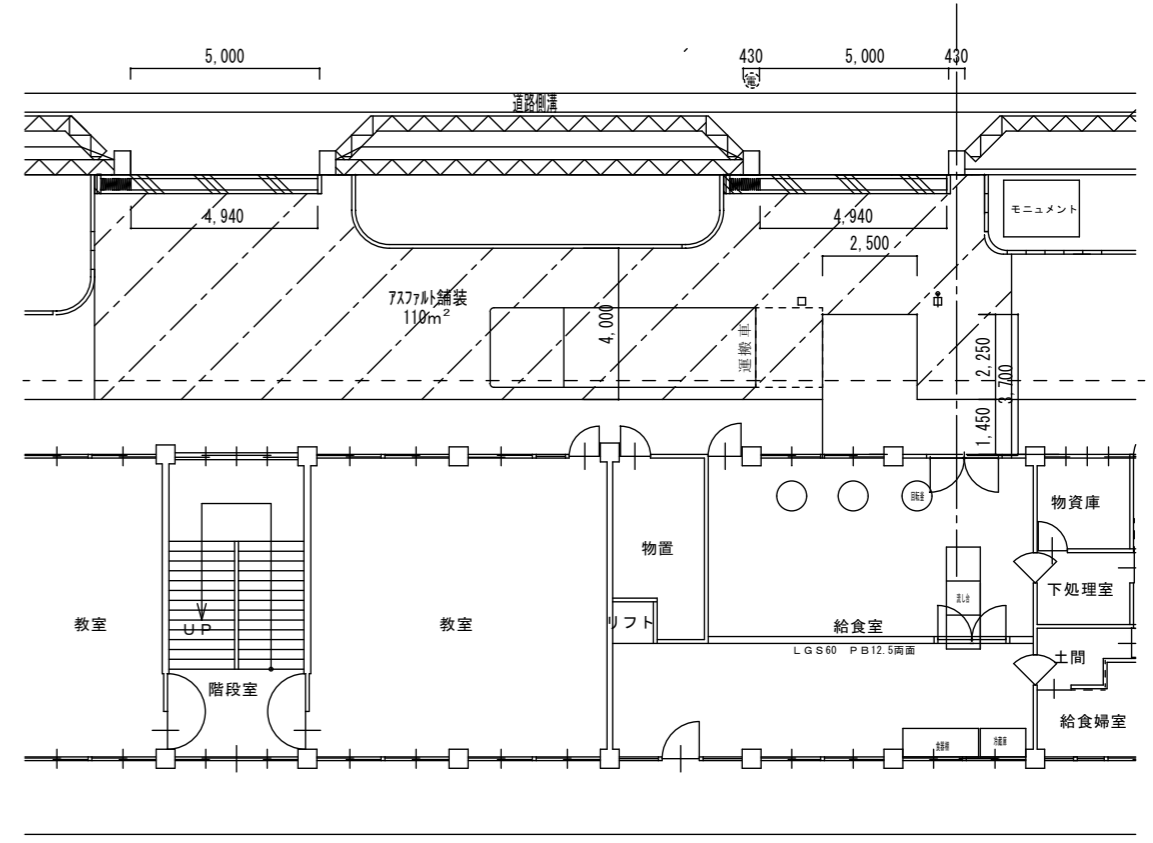
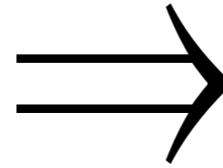
詳細は、次頁以降に記載の「改修前及び改修後の平面図・断面図」を参照して下さい。

学校名	夏休み期間	春休み期間
長田・新居※	校舎棟建築工事（平成29～30年度）において新設	
府中	既設利用	
中瀬	鉄骨庇新設、プラットホーム新設、 建具新設、空調設備新設、 既設門扉改修、門扉新設、敷地内舗装	軽量間仕切り設置、建具新設、 厨房機器撤去
依那古	鉄骨庇新設、プラットホーム新設、 建具新設、空調設備新設	軽量間仕切り設置、建具新設、 厨房機器撤去
神戸	鉄骨庇新設、プラットホーム新設、 建具新設、空調設備新設	軽量間仕切り設置、建具新設、 厨房機器撤去
成和東	鉄骨庇新設、プラットホーム新設、 建具新設、空調設備新設	軽量間仕切り設置、建具新設
成和西	プラットホーム新設、建具新設、 空調設備新設	軽量間仕切り設置、建具新設、 厨房機器撤去
三訪	鉄骨庇新設、プラットホーム新設、 建具新設、空調設備新設、 既設スロープ改修	軽量間仕切り設置、建具新設、 厨房機器撤去
柘植	花壇改修、フェンス改修	-
西柘植	プラットホーム新設、建具新設、 フェンス門扉新設、ステージ新設、 既設側溝改修	-
壬生野	門扉新設、スロープ新設、敷地内舗装、 既設スロープ改修	-
玉滝	既設利用	
阿山	既設利用	

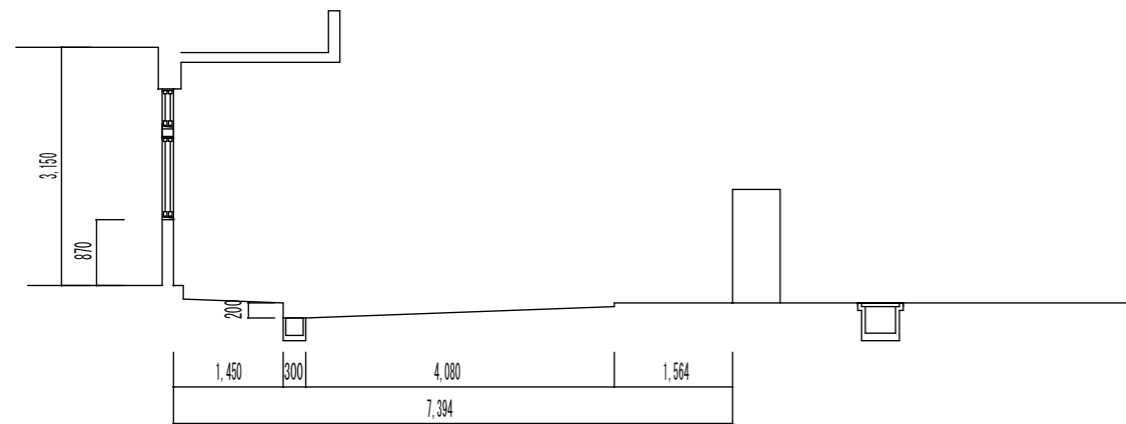
※学校名は変更予定



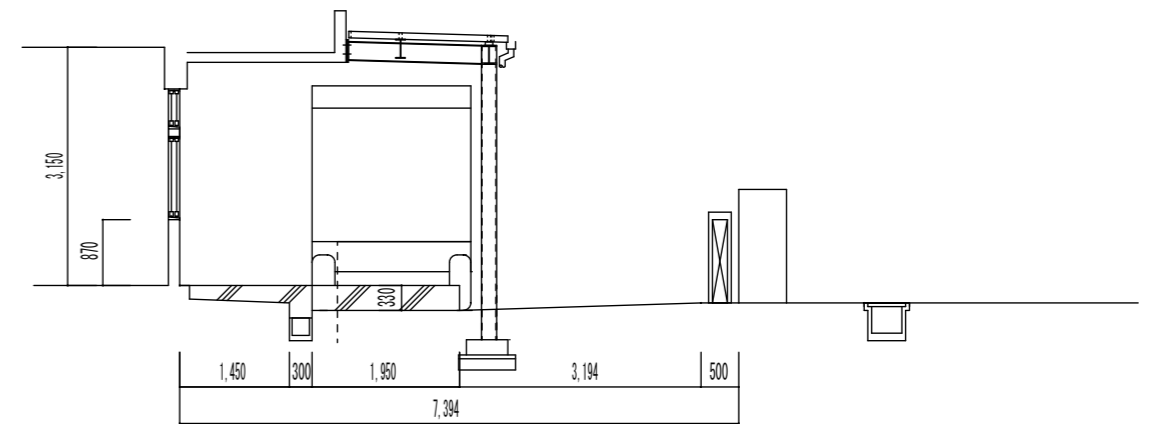
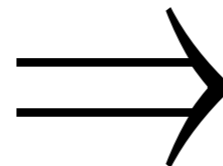
改修前 平面図 S=1/200



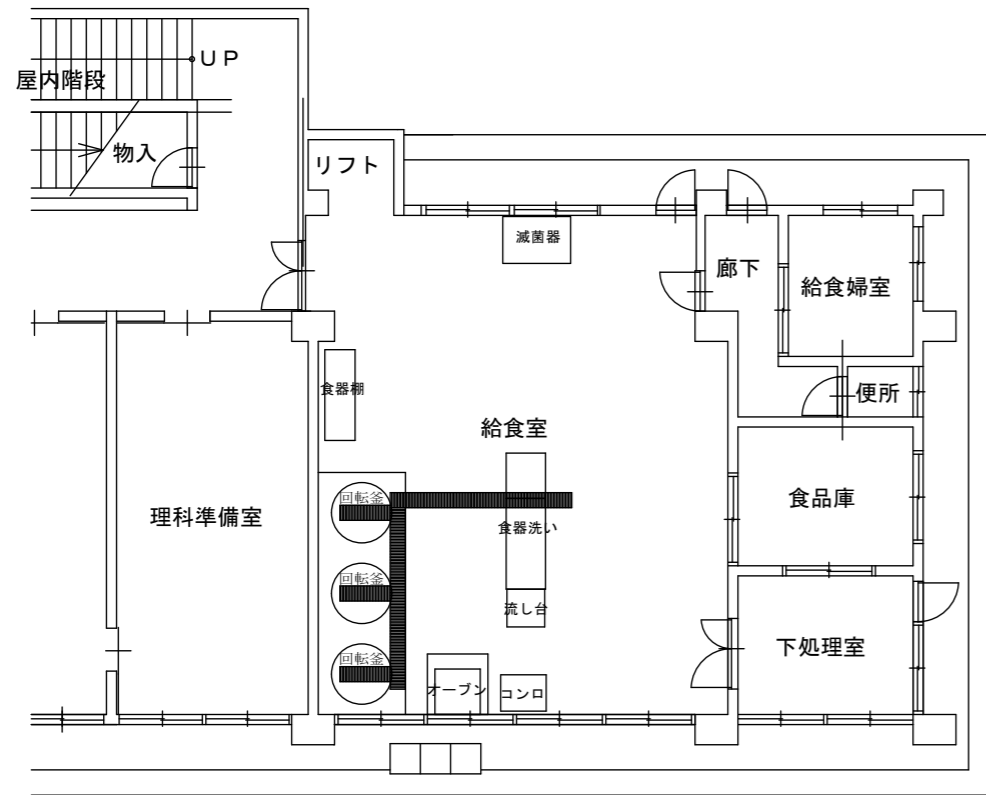
改修後 平面図 S=1/200



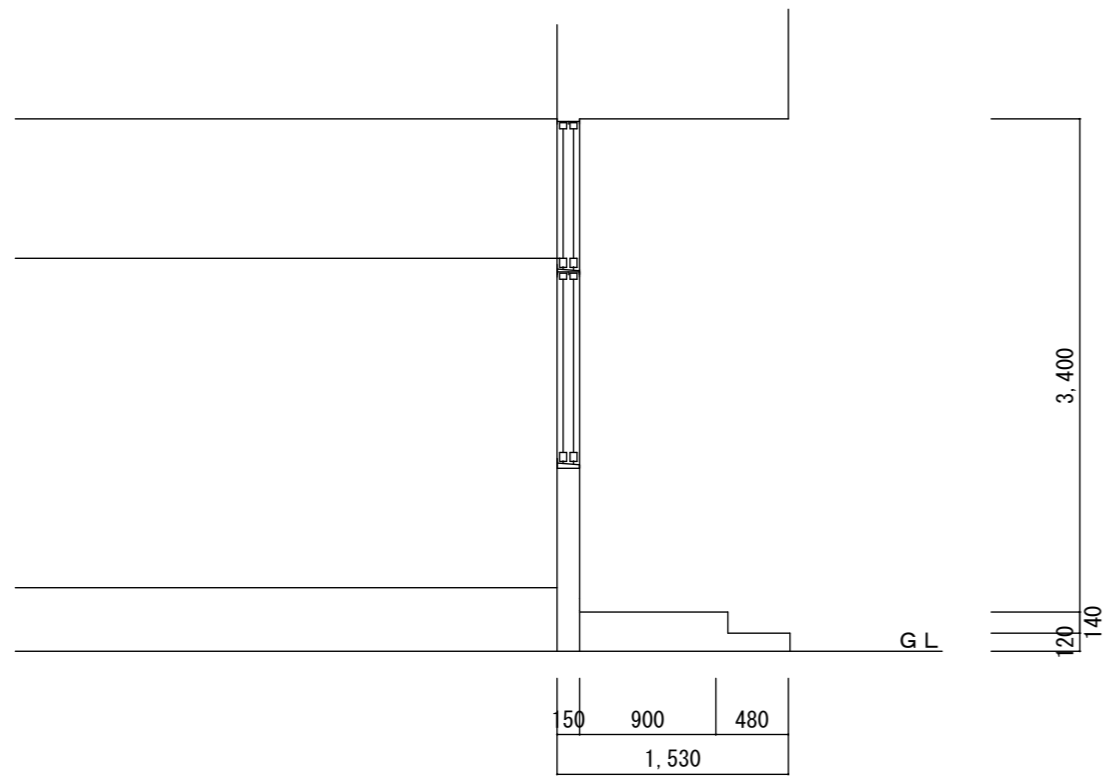
改修前 断面図 1/100



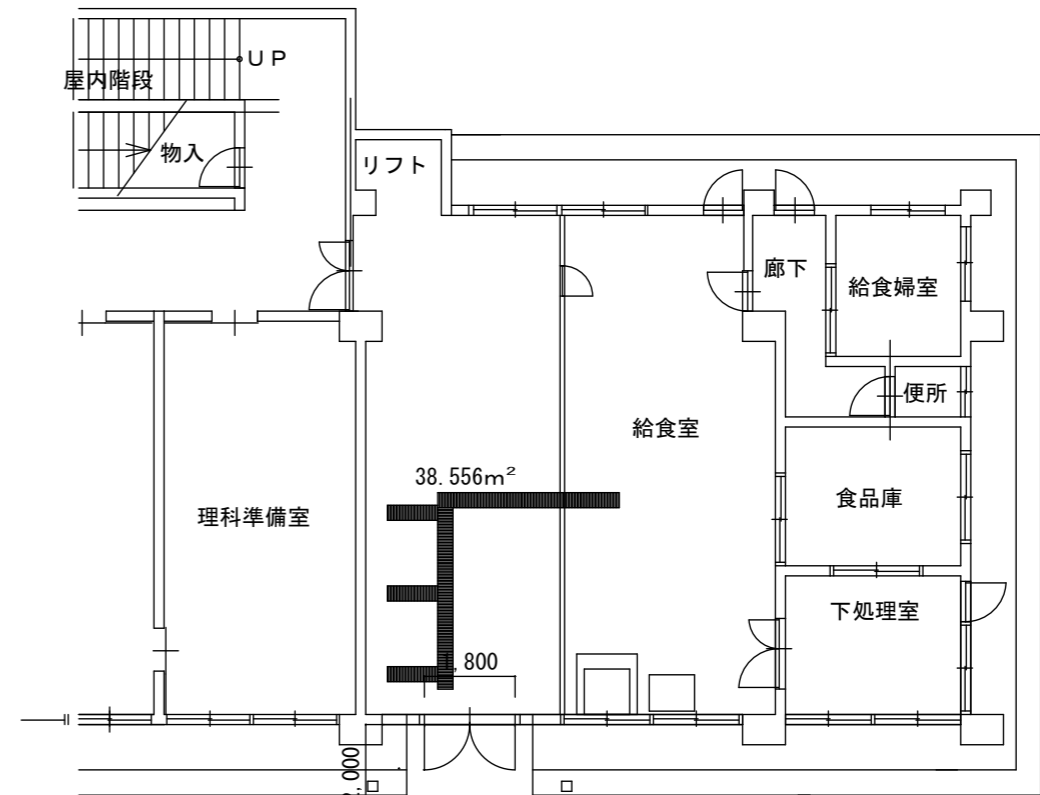
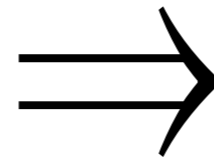
改修後 断面図 1/100



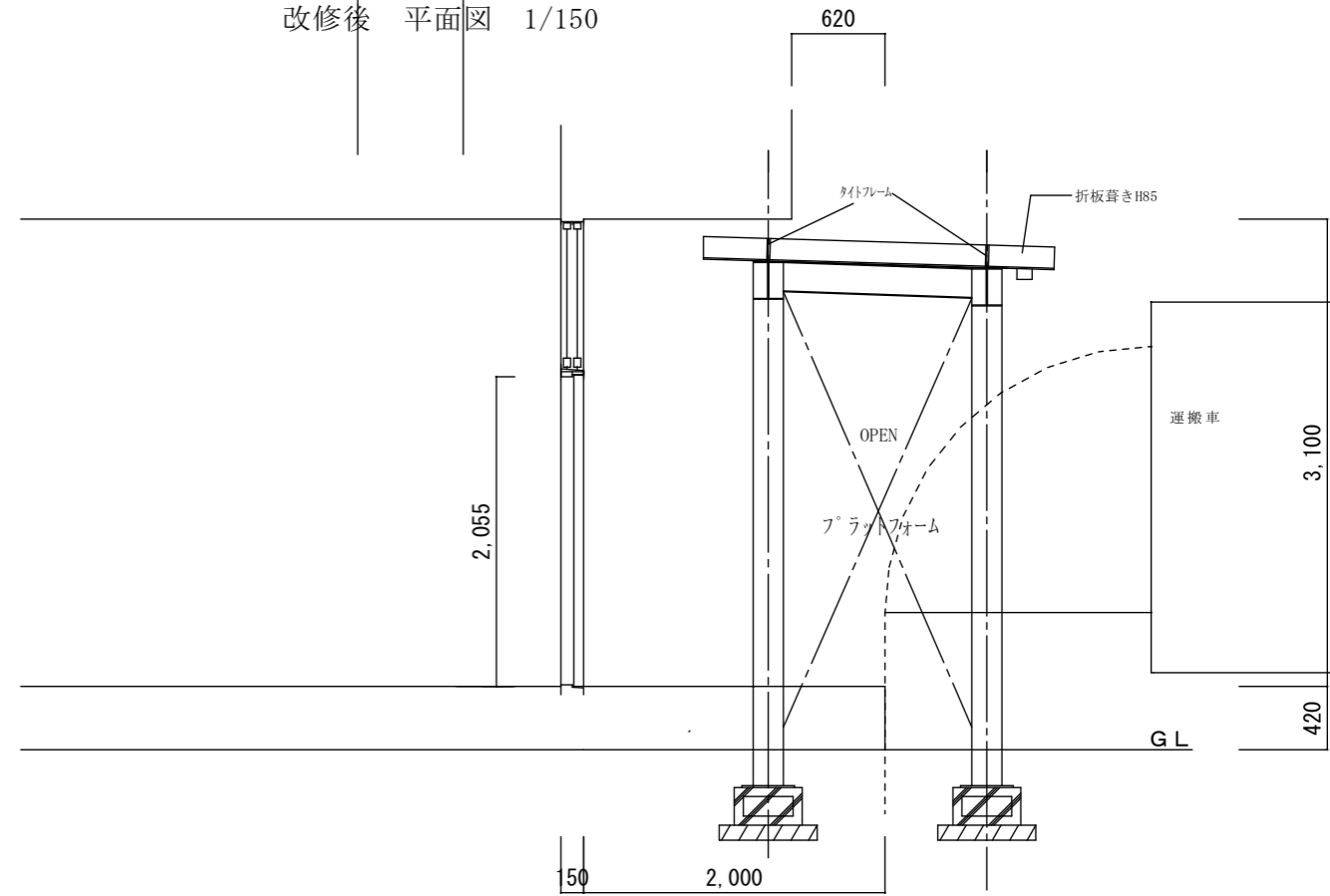
足洗い
改修前 平面図 1/150



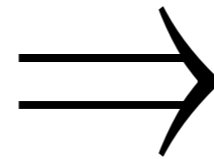
改修前 断面図 1/50

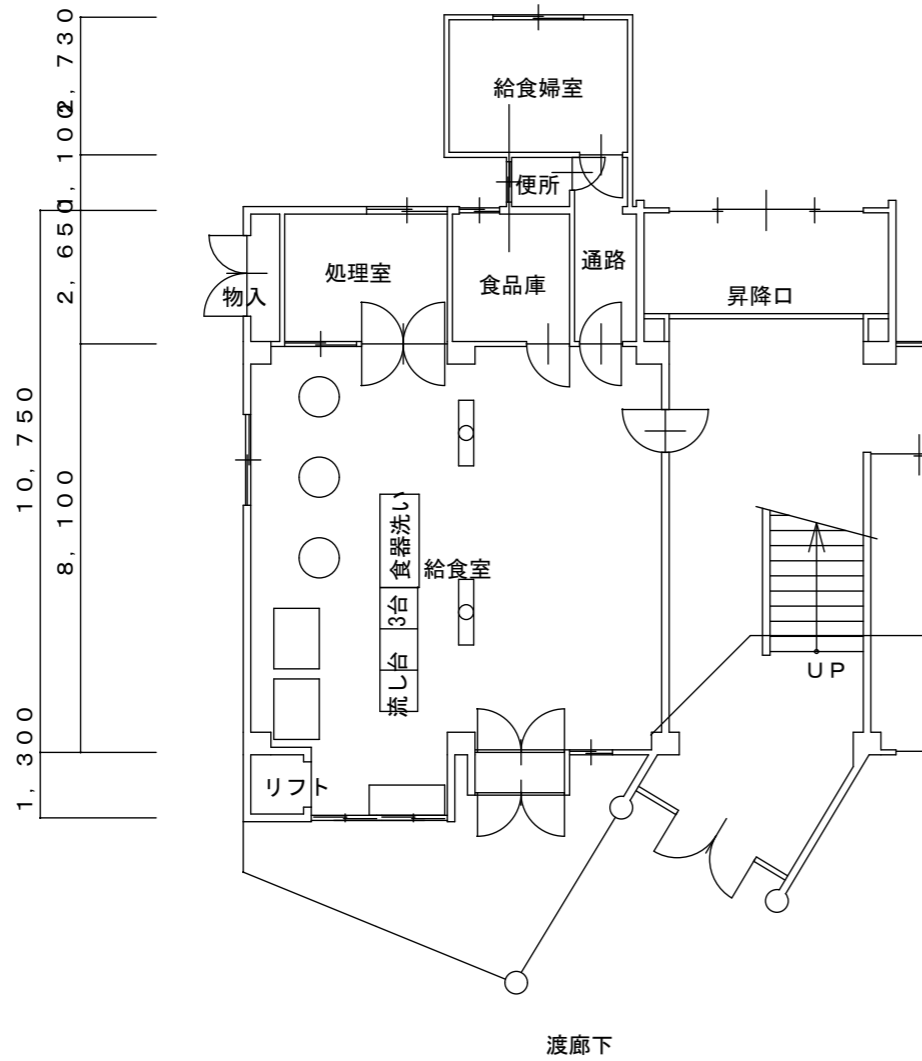


改修後 平面図 1/150

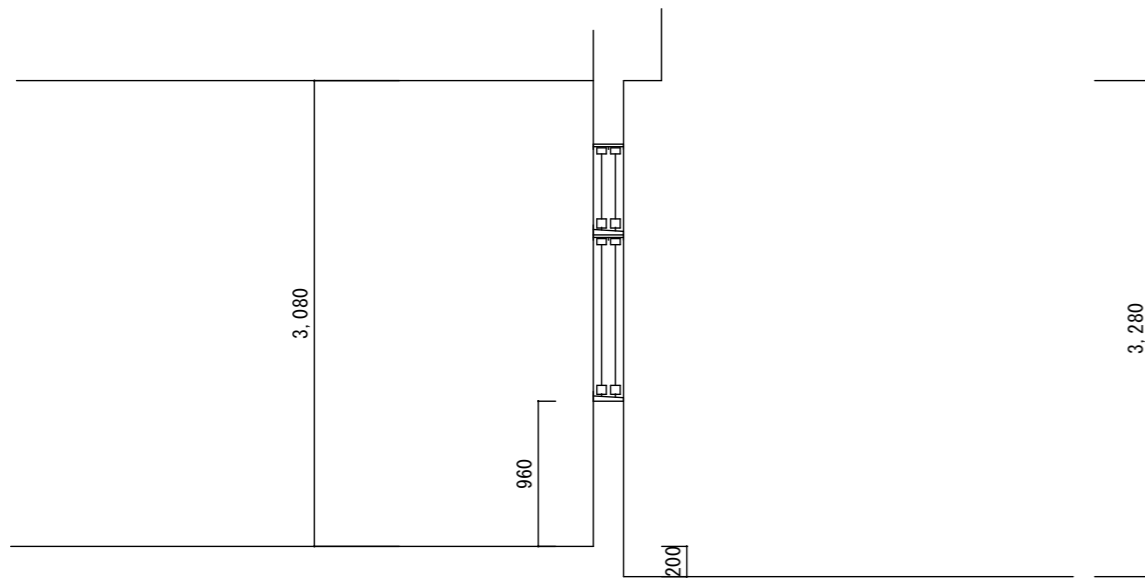


改修後 断面図 1/50

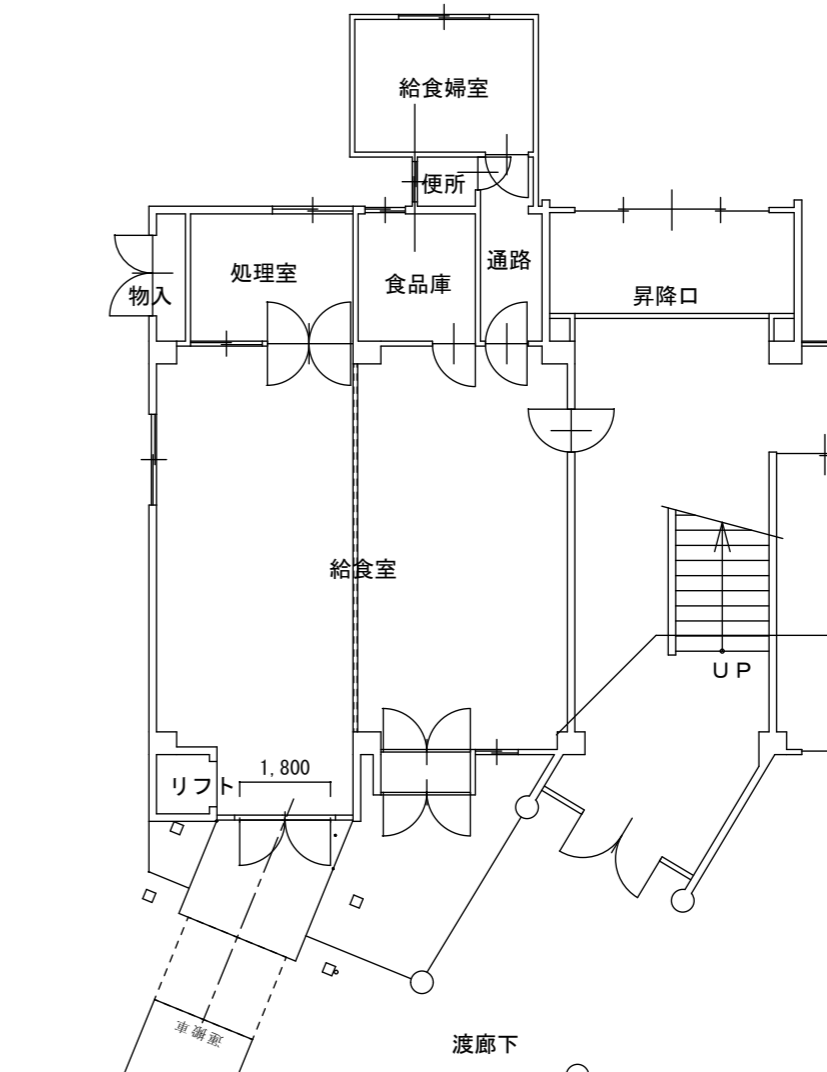




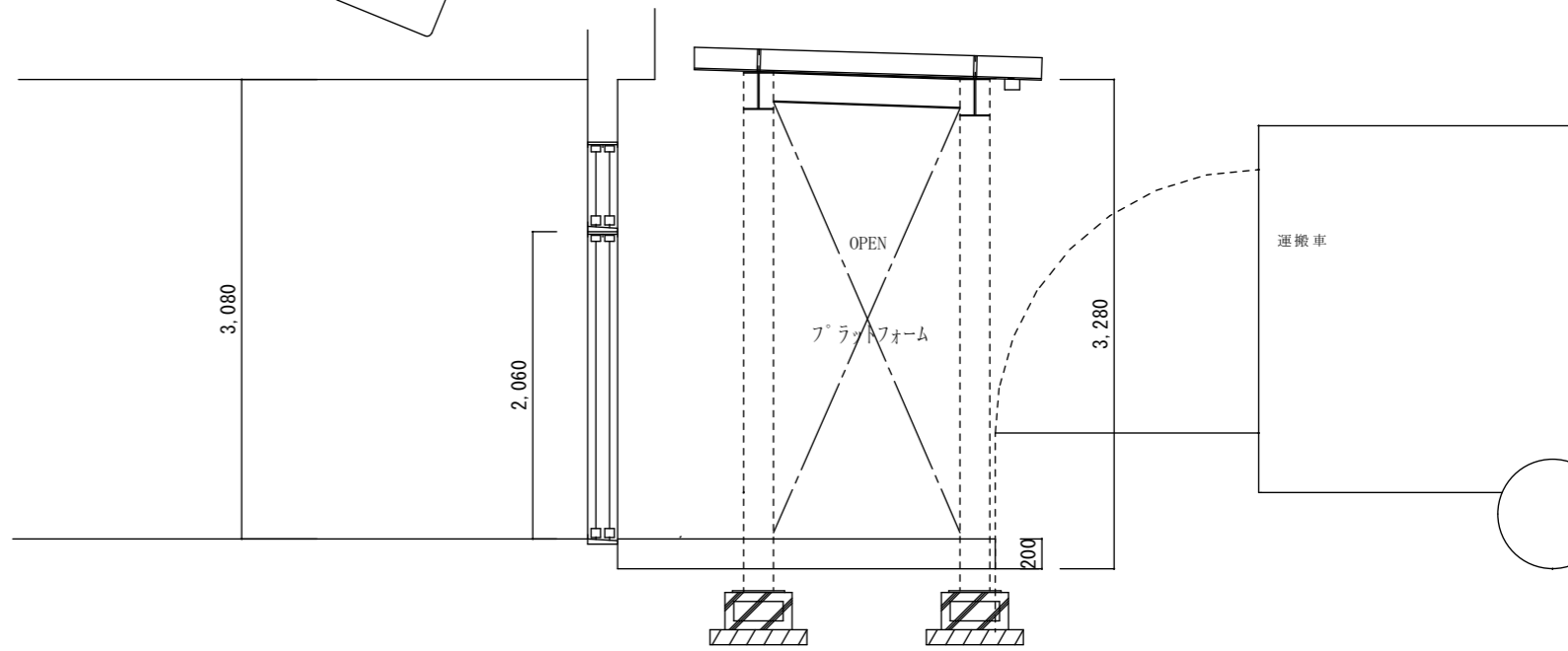
改修前 平面図 1/150



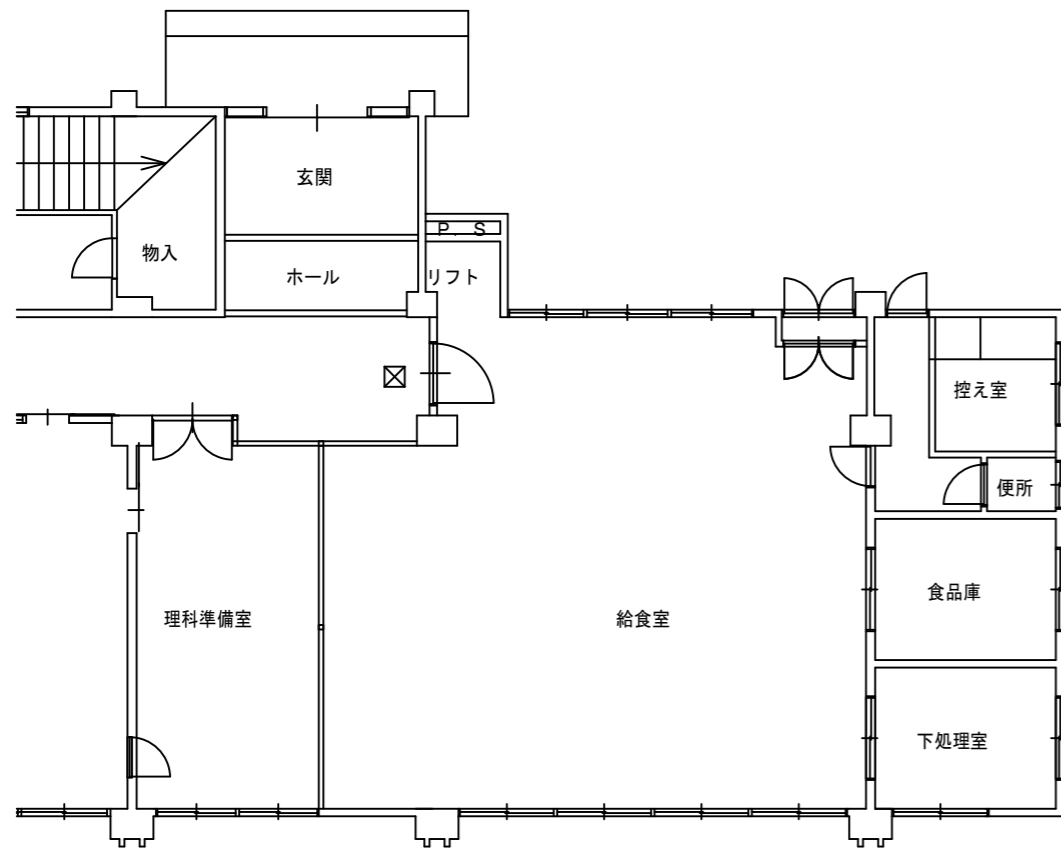
改修前 断面図 1/50



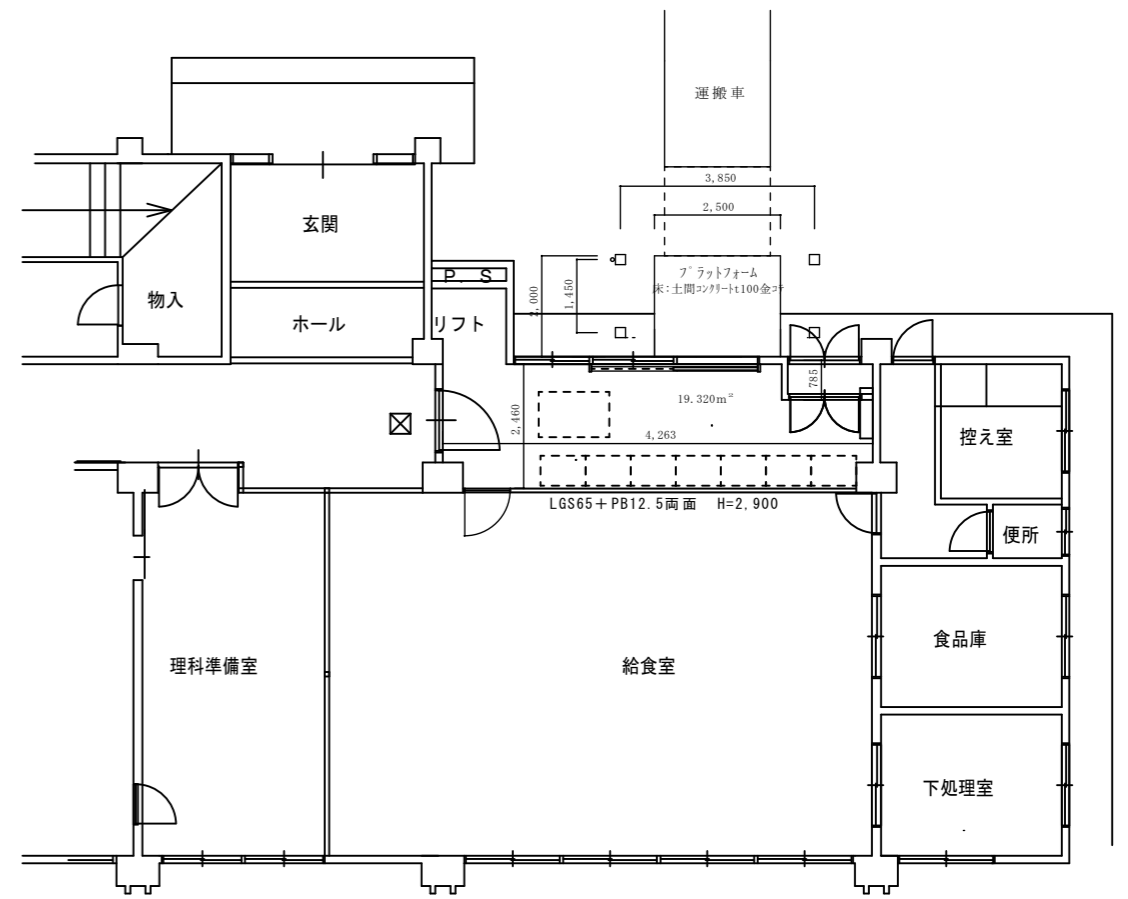
改修後 平面図 1/150



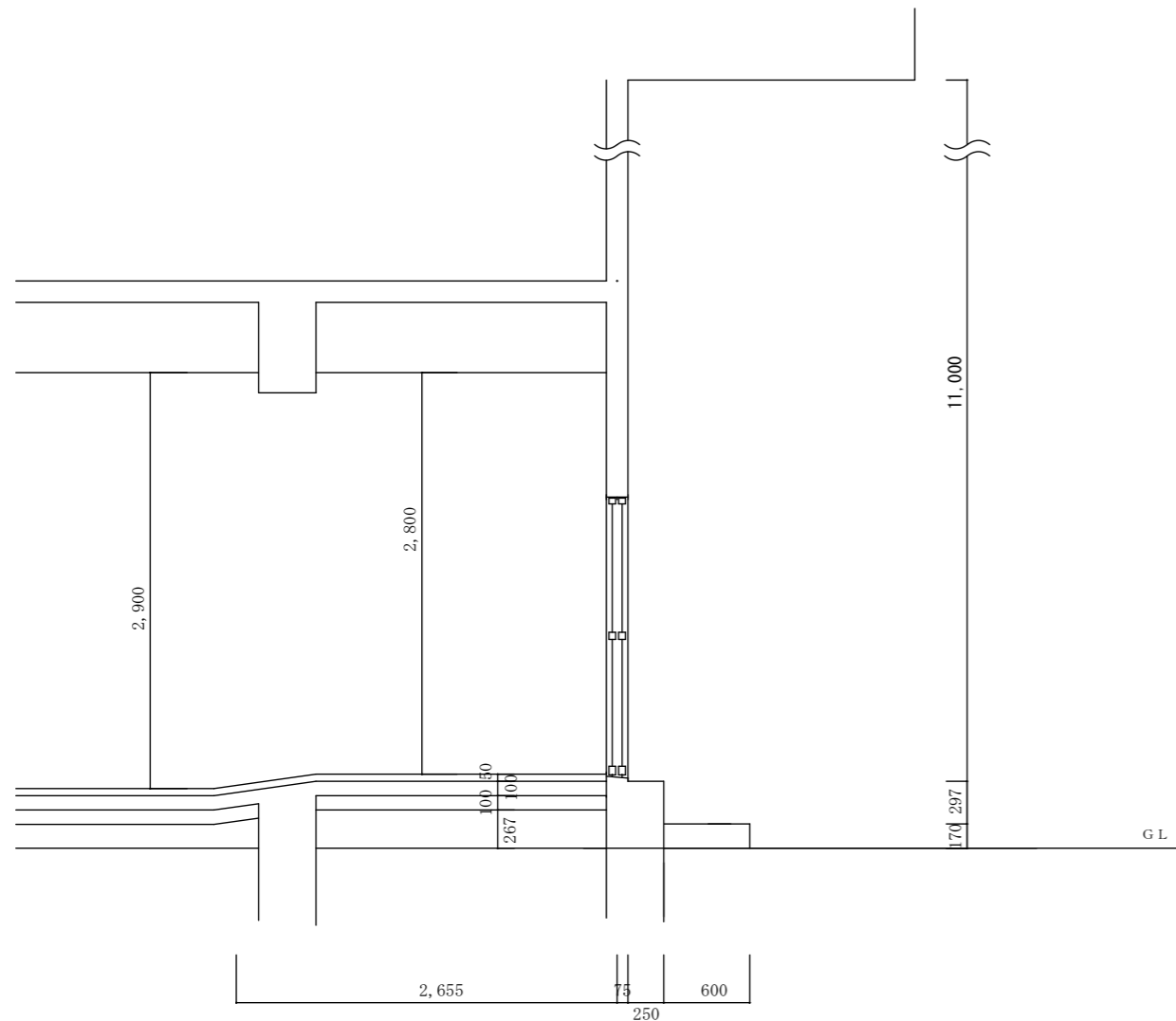
改修後 断面図 1/50



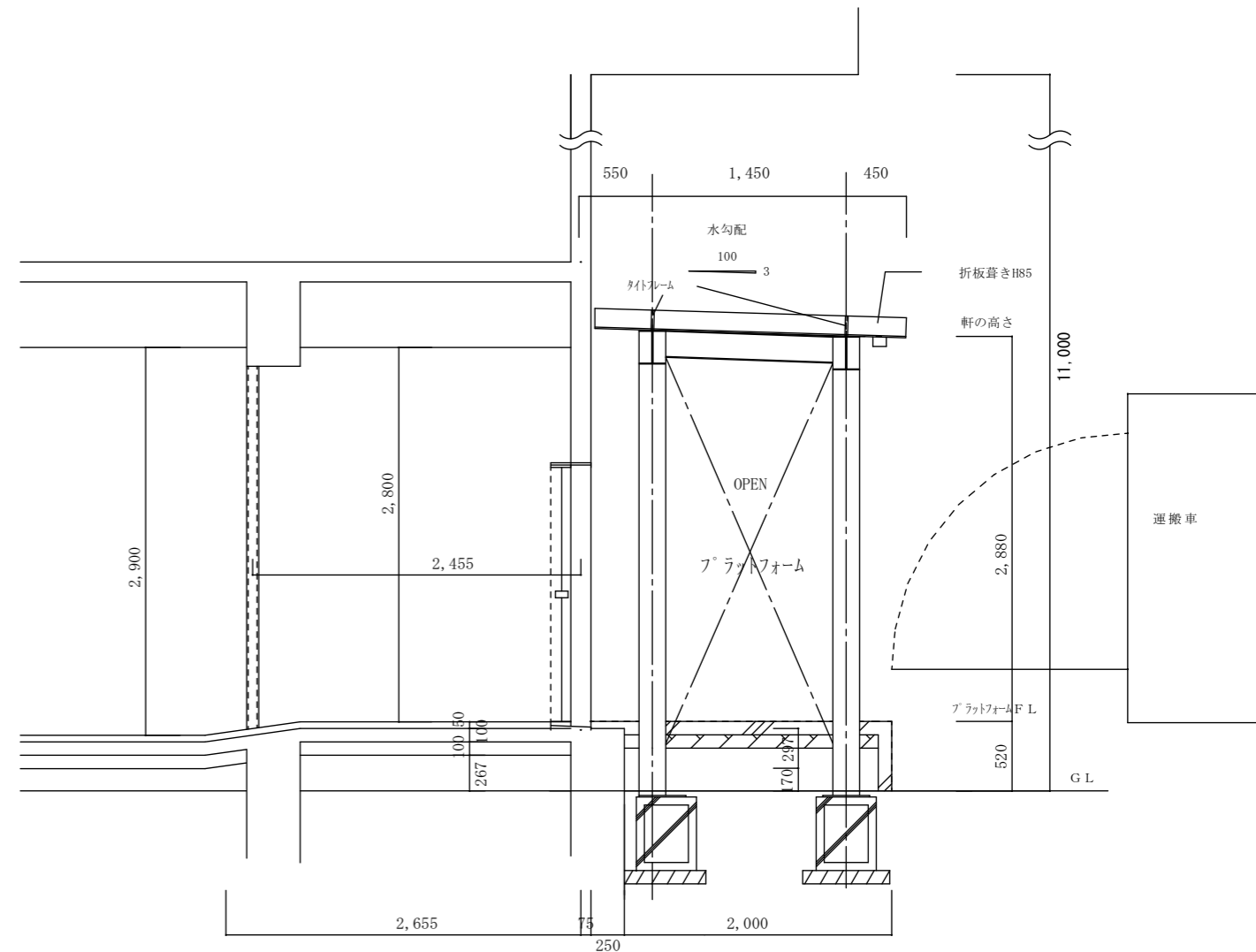
改修前 平面図 1/150



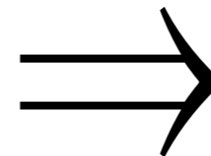
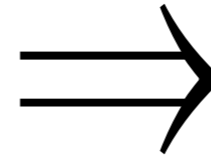
改修後 平面図 1/150

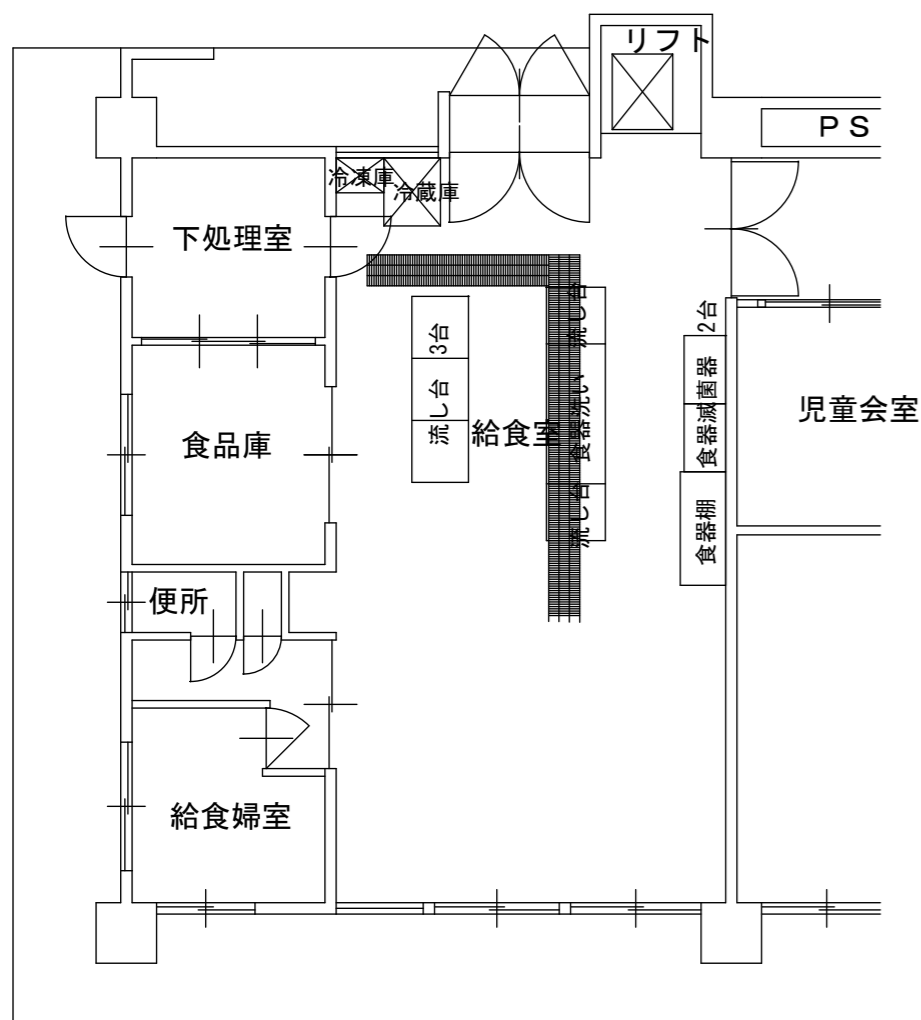


改修前 断面図 1/50

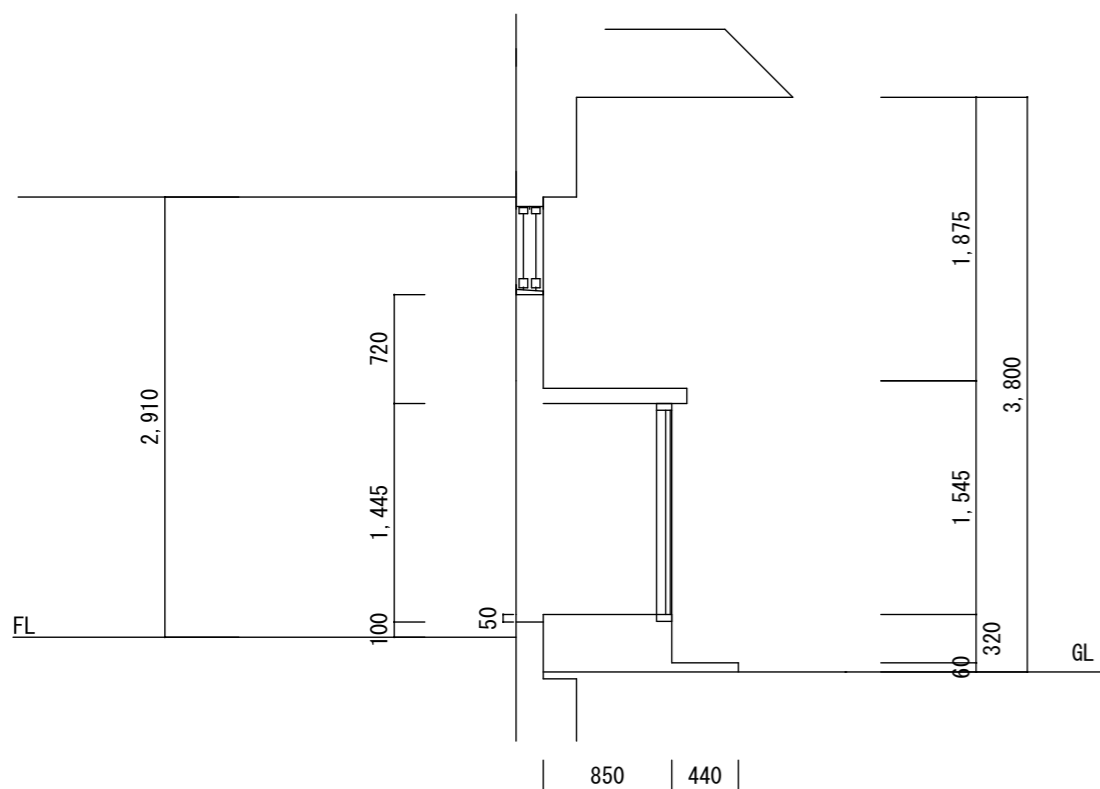


改修後 断面図 1/50

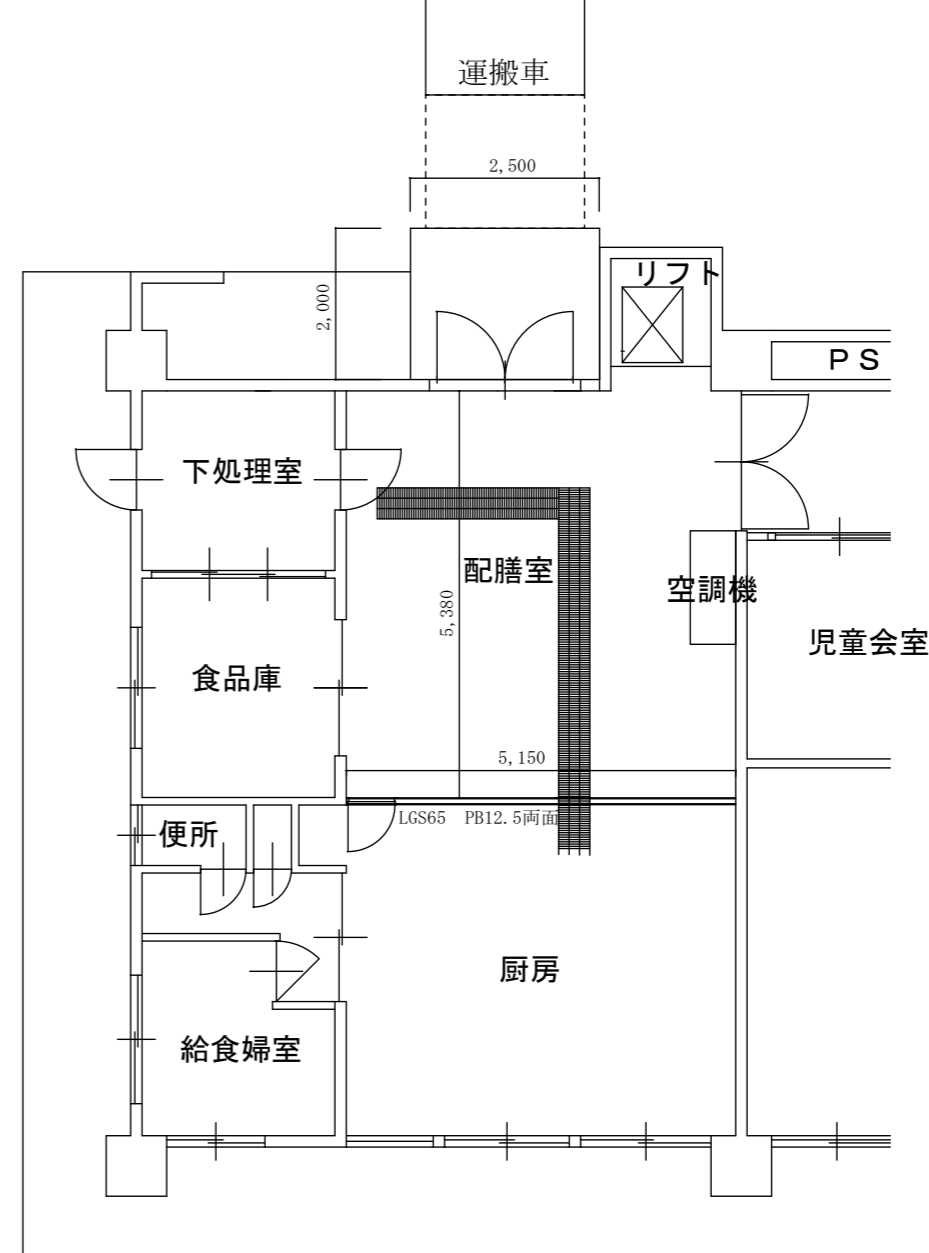
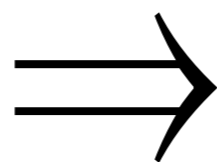




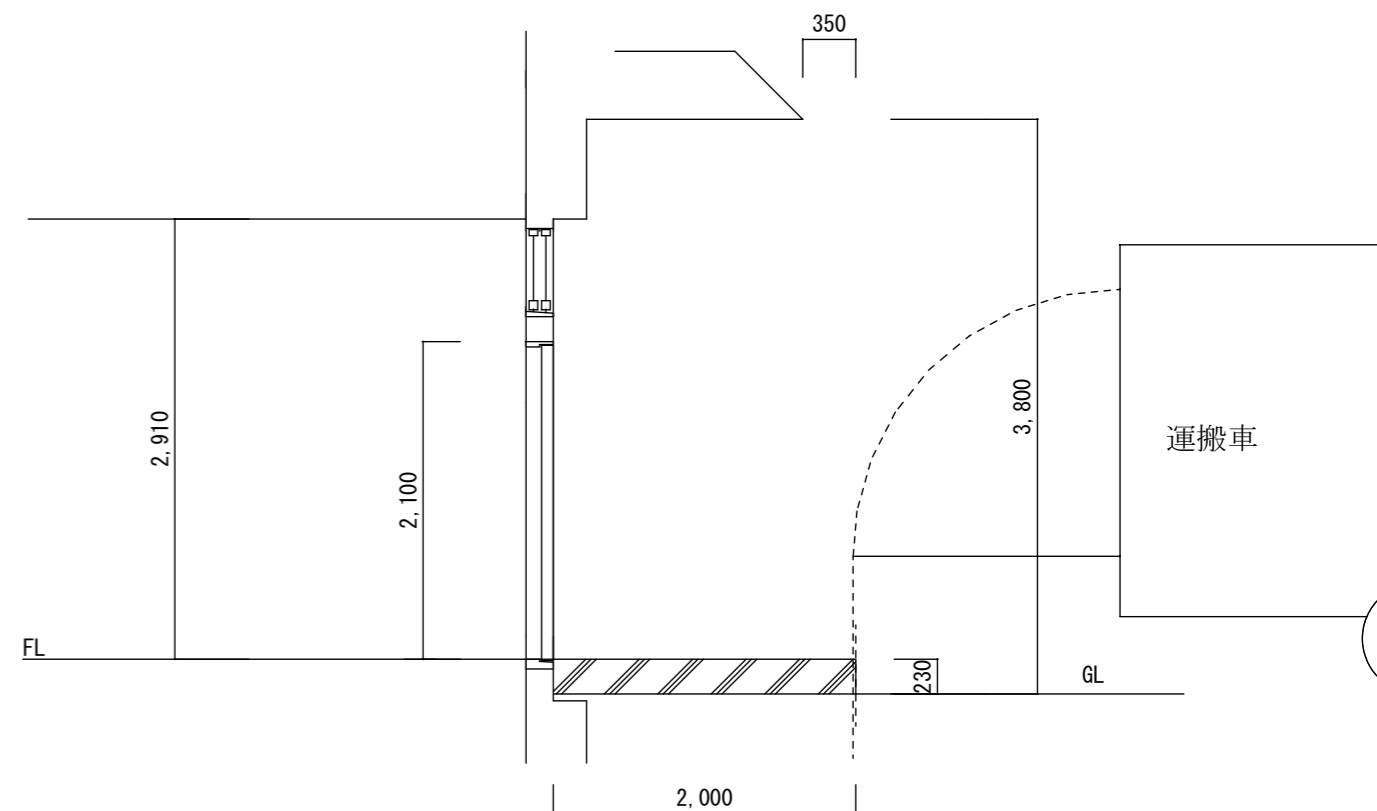
改修前 平面図 1/100



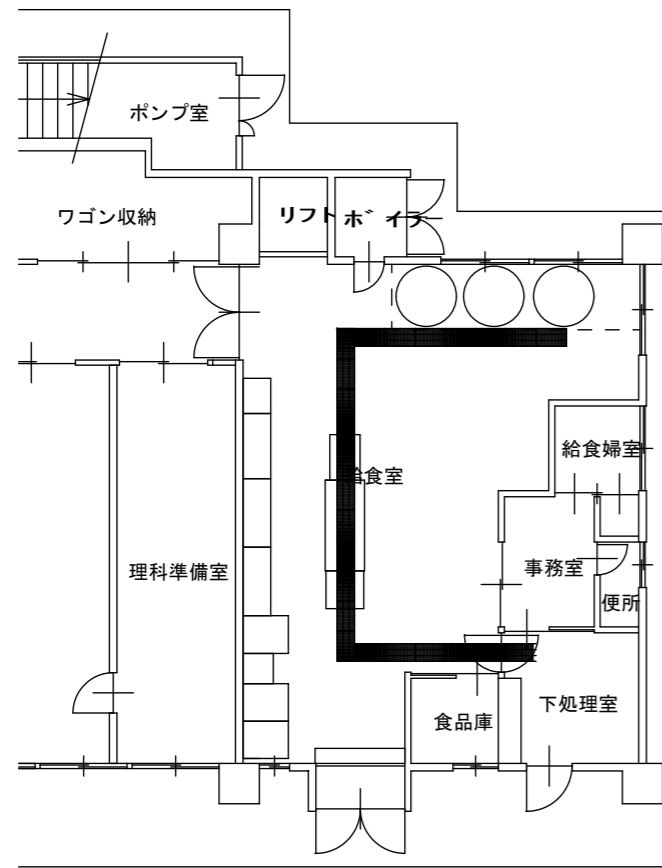
改修前 断面図 1/50



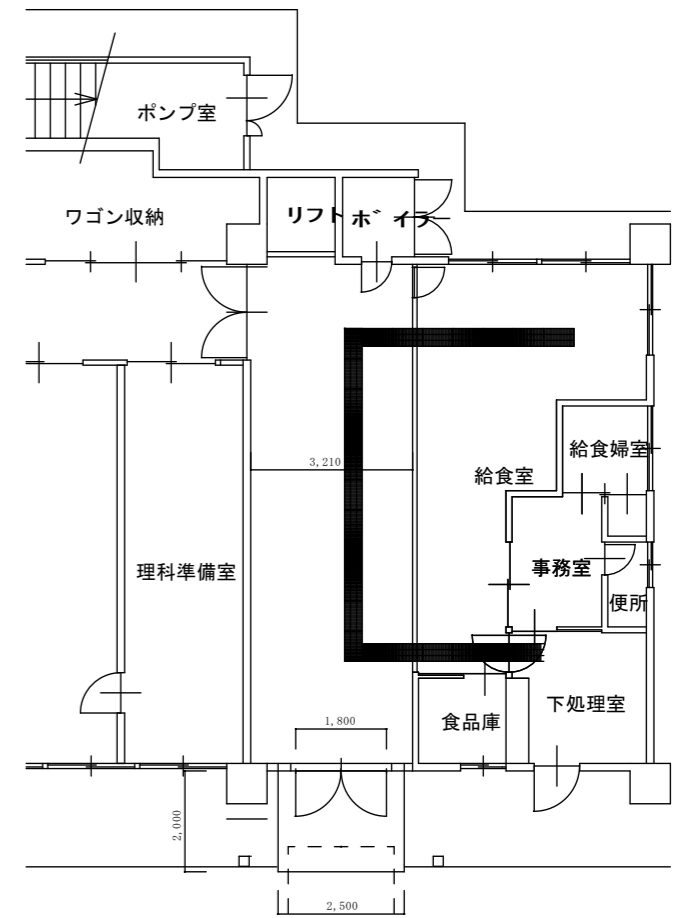
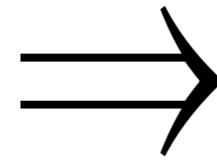
改修後 平面図 1/100



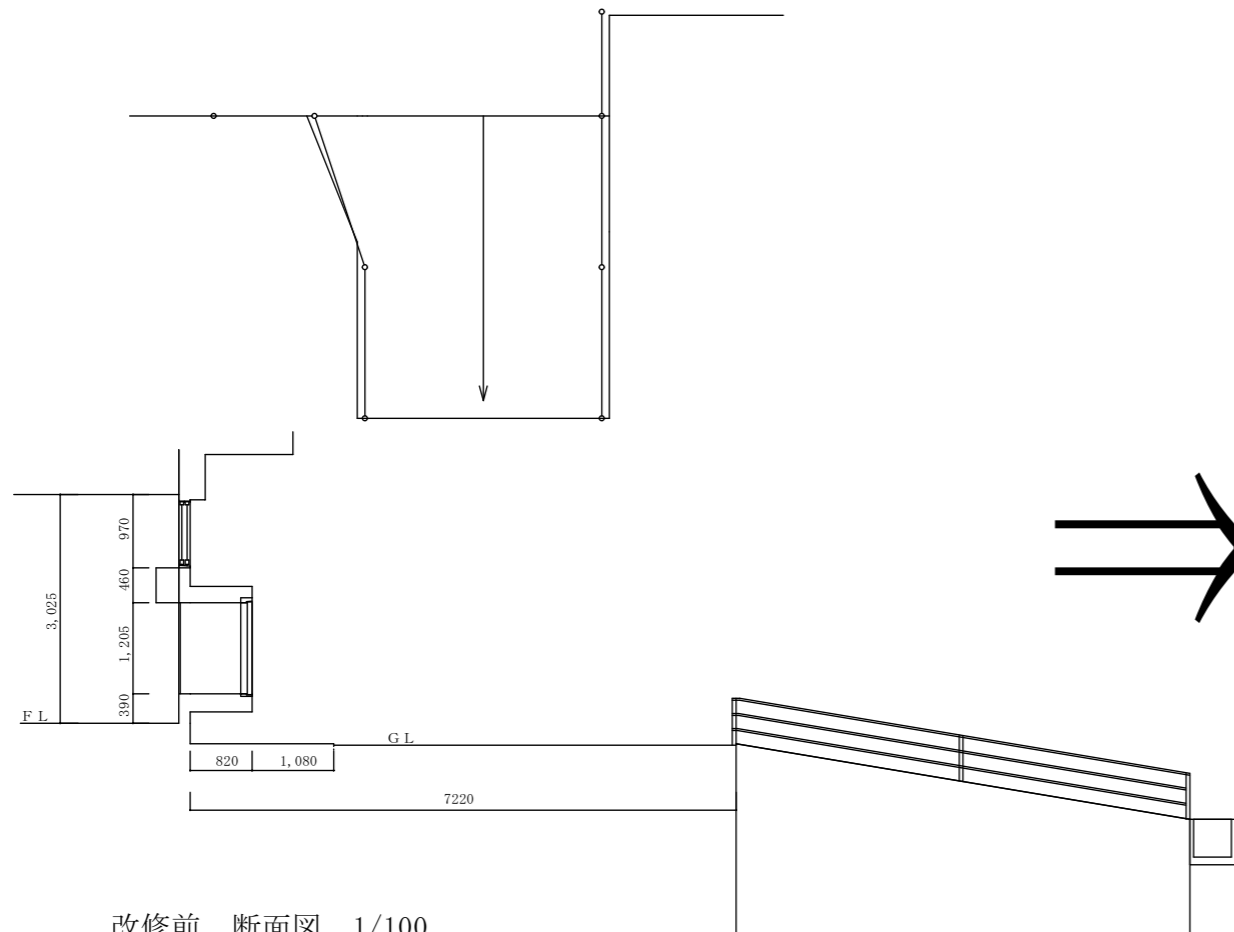
改修後 断面図 1/50



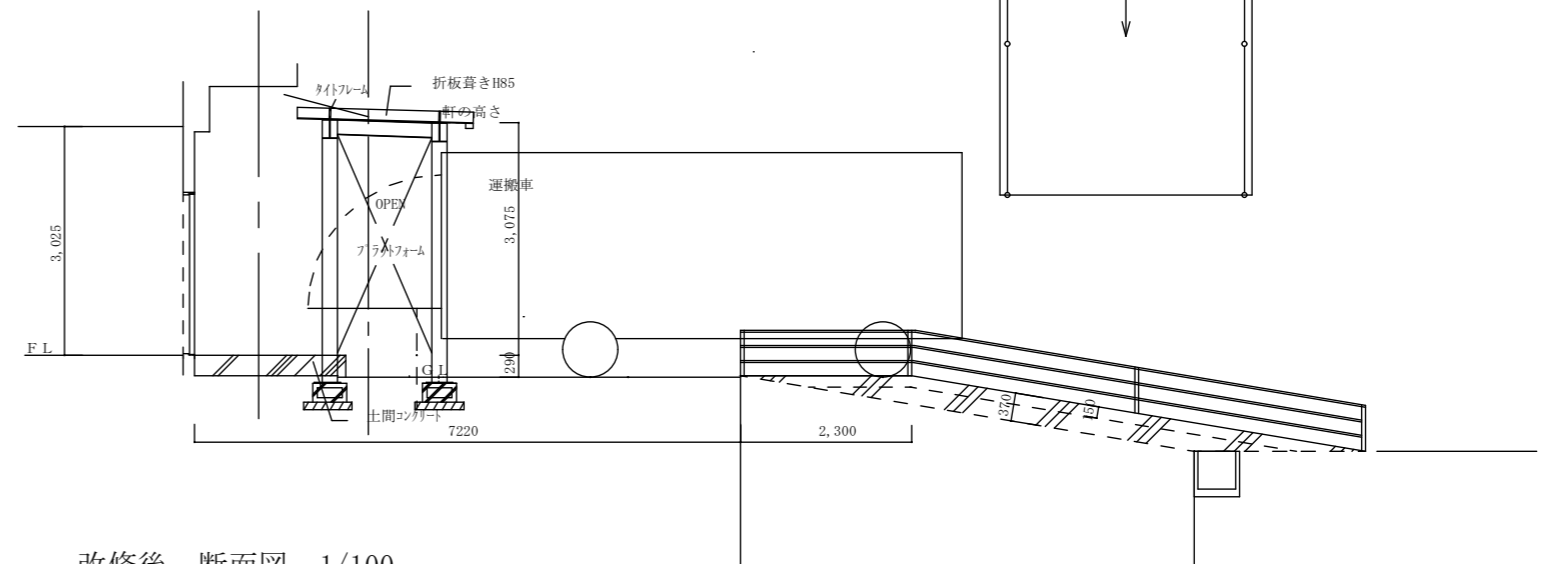
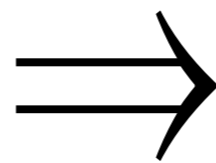
改修前 平面図 1/150



改修後 平面図 1/150



改修前 断面図 1/100



改修後 断面図 1/100

体育館棟

保育戸所

廊下

隣地境界線

花壇撤去

4000

1000

フェンス新設 6m

合併浄化槽

プール機械室

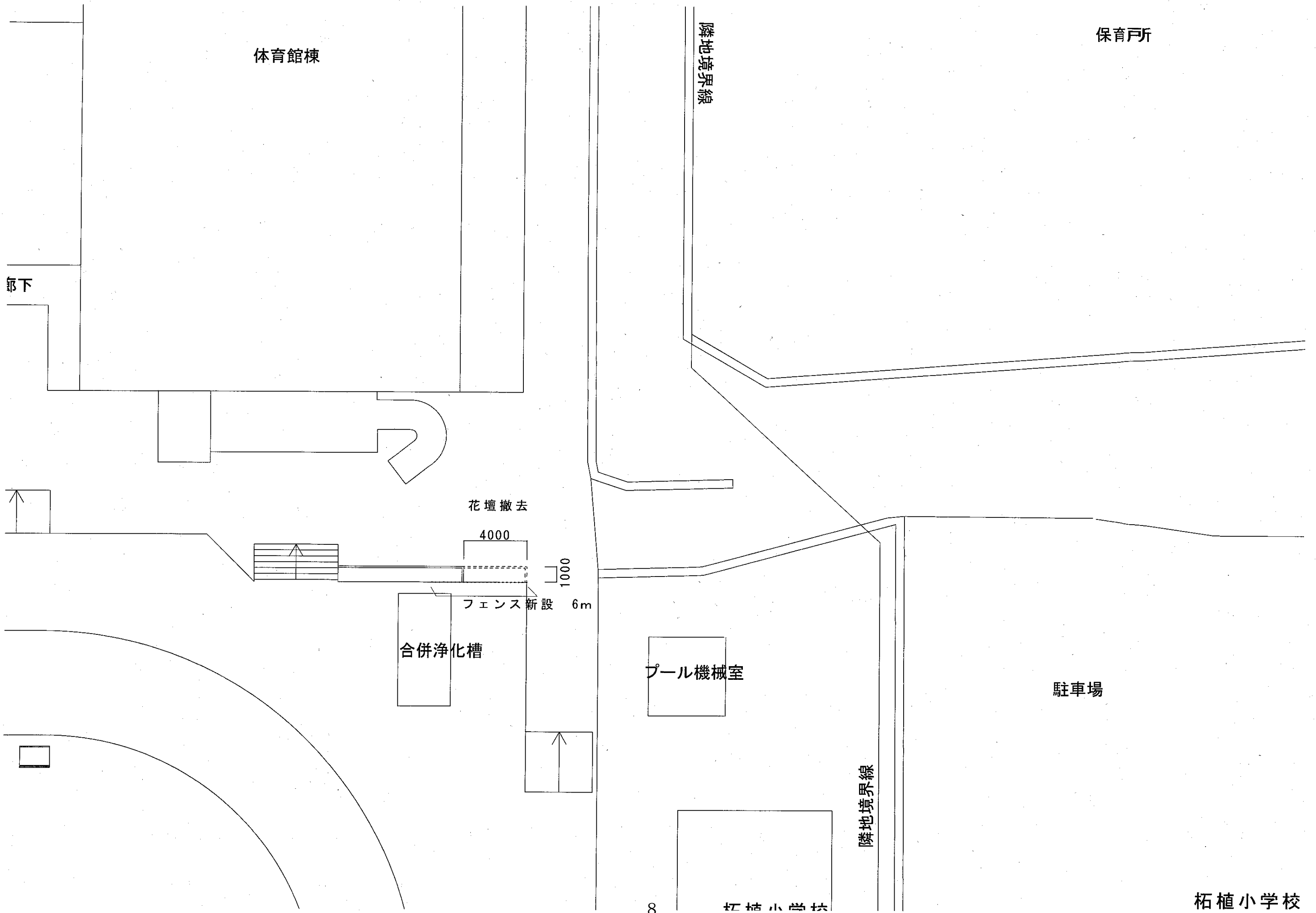
駐車場

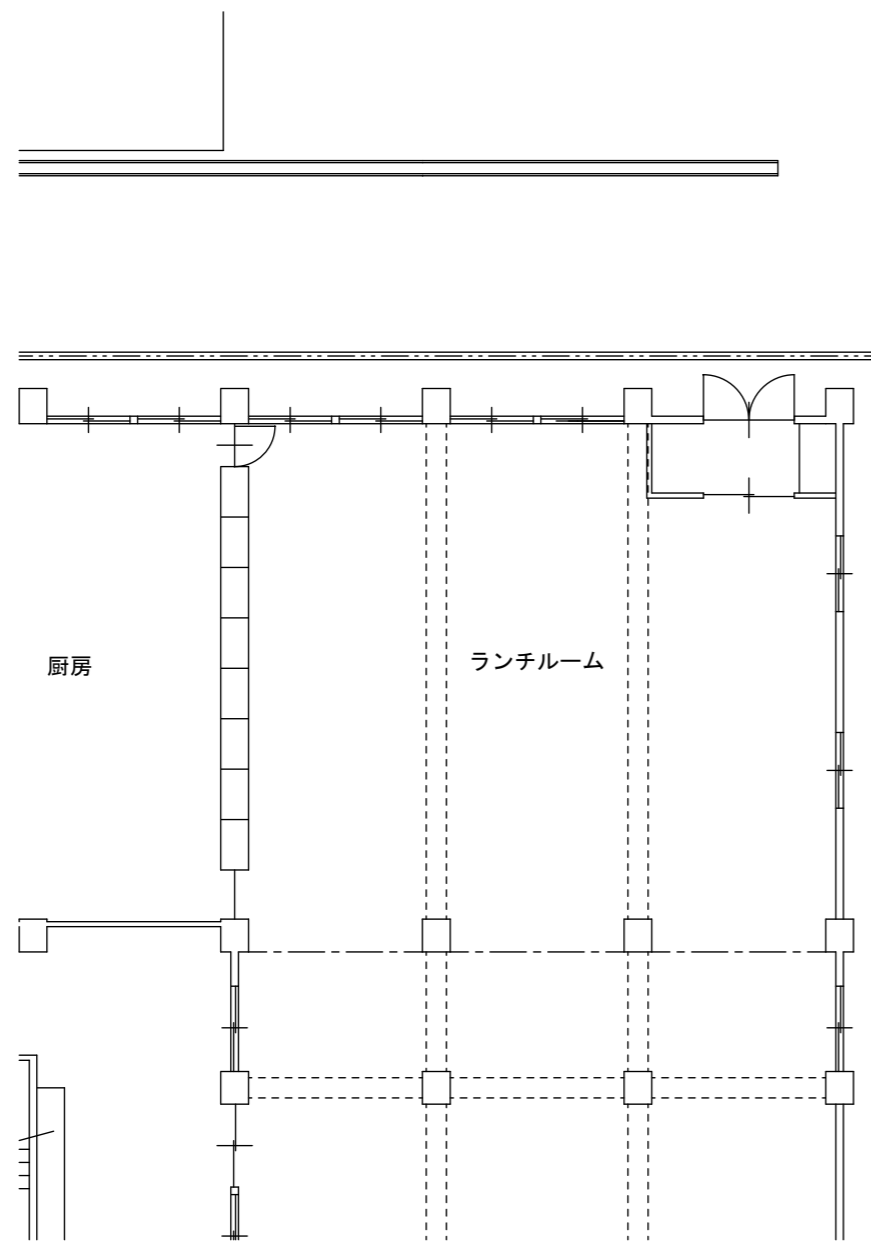
隣地境界線

8

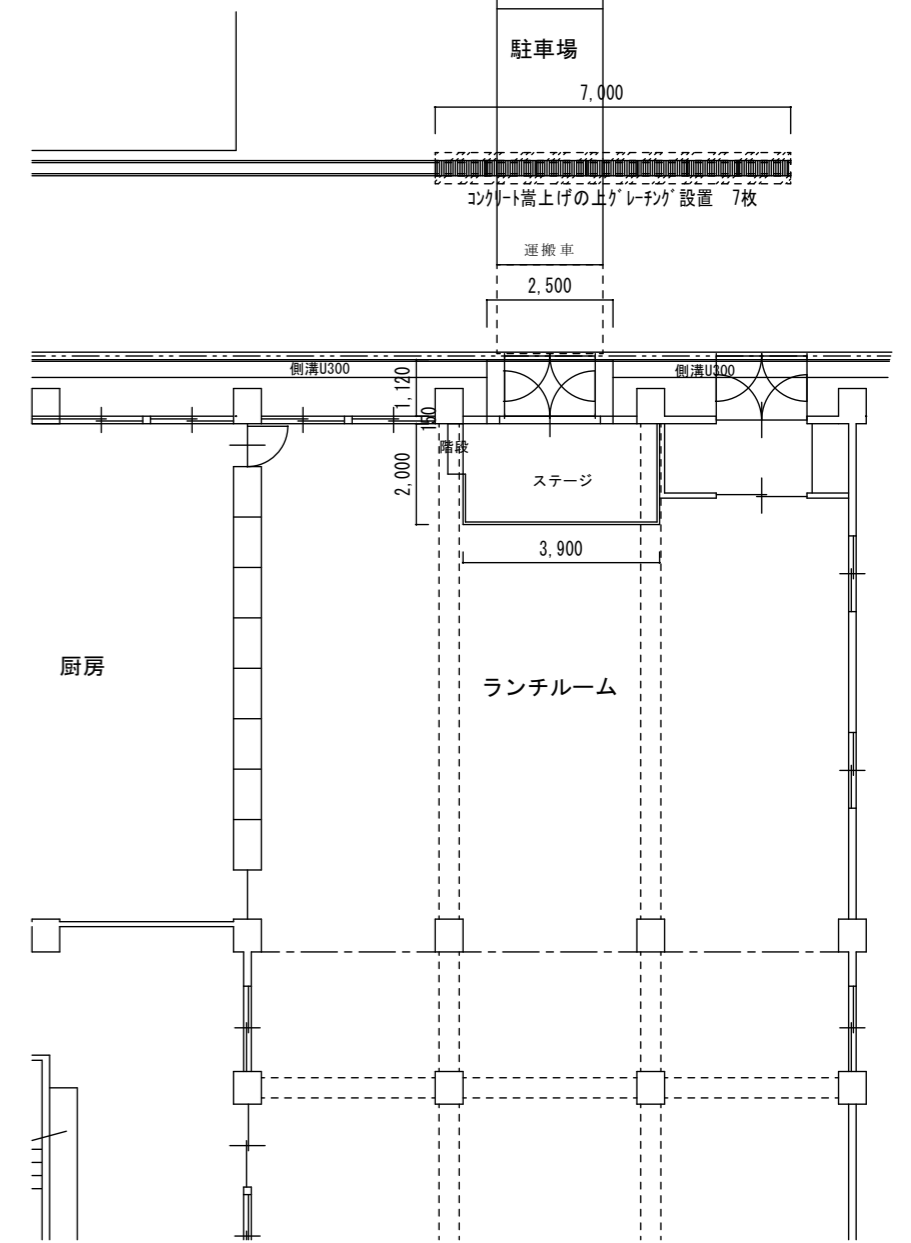
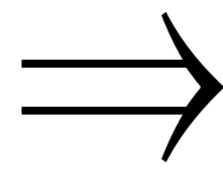
柘植小学校

柘植小学校

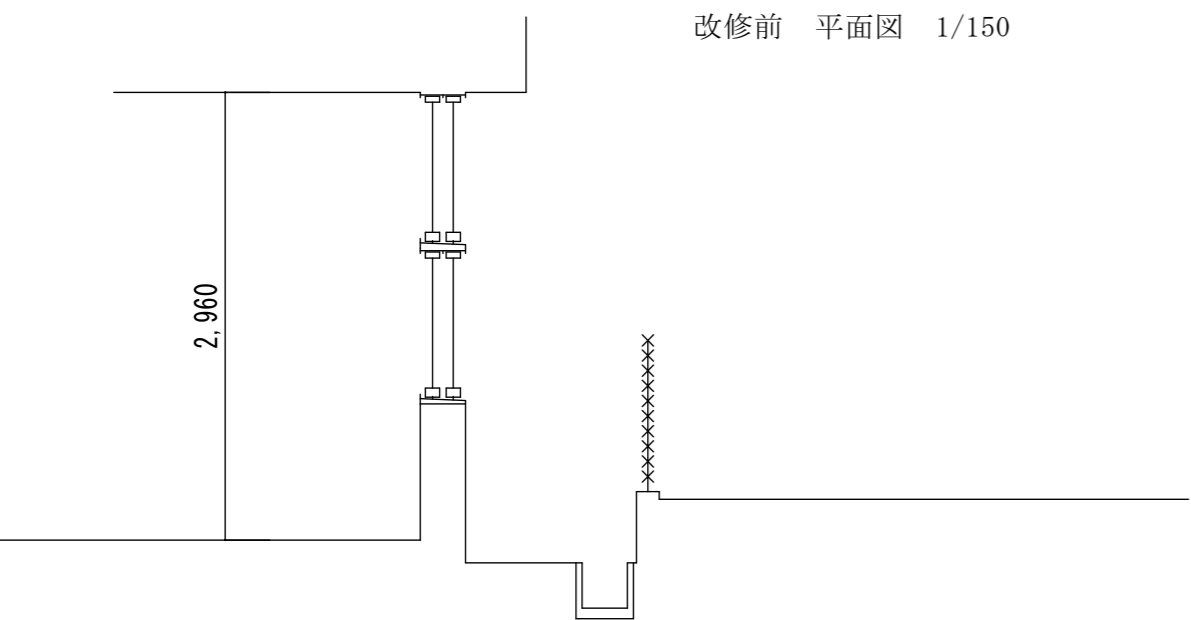




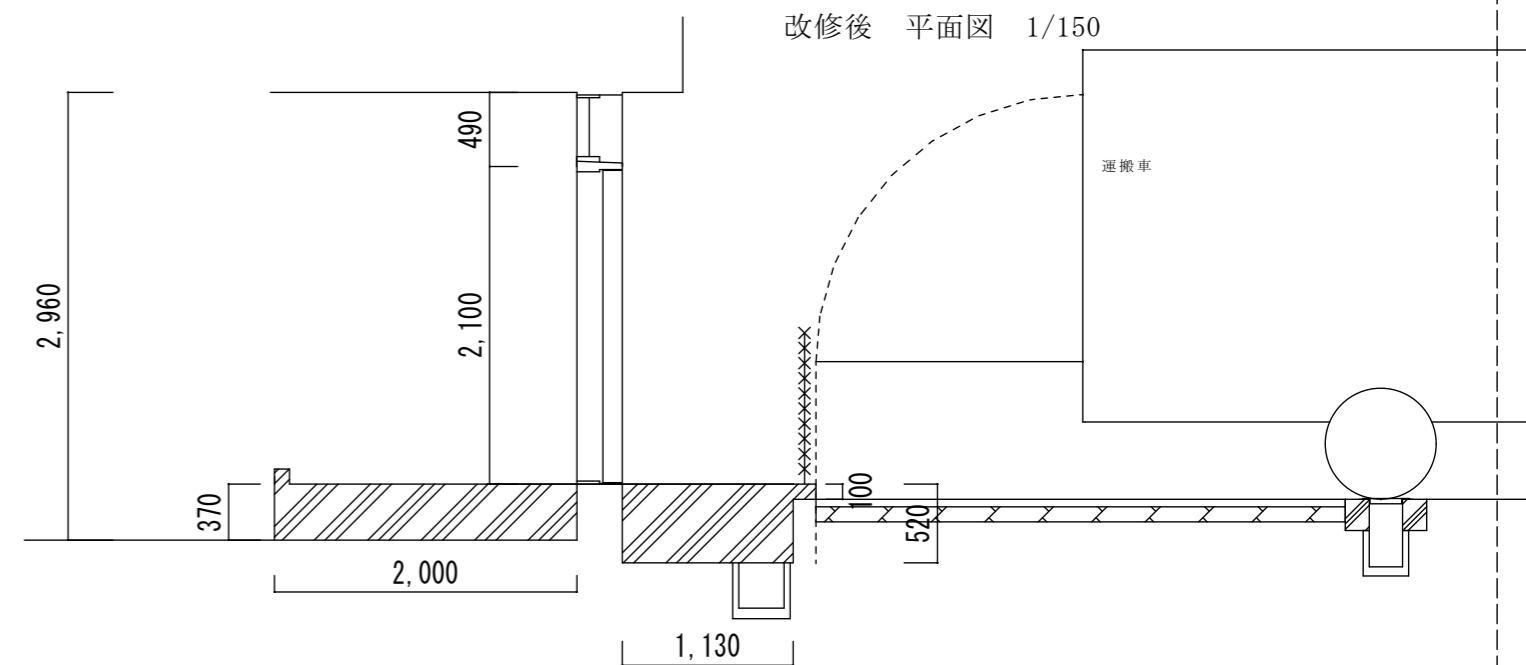
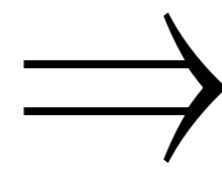
改修前 平面図 1/150



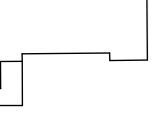
改修後 平面図 1/150



改修前 断面図 1/50

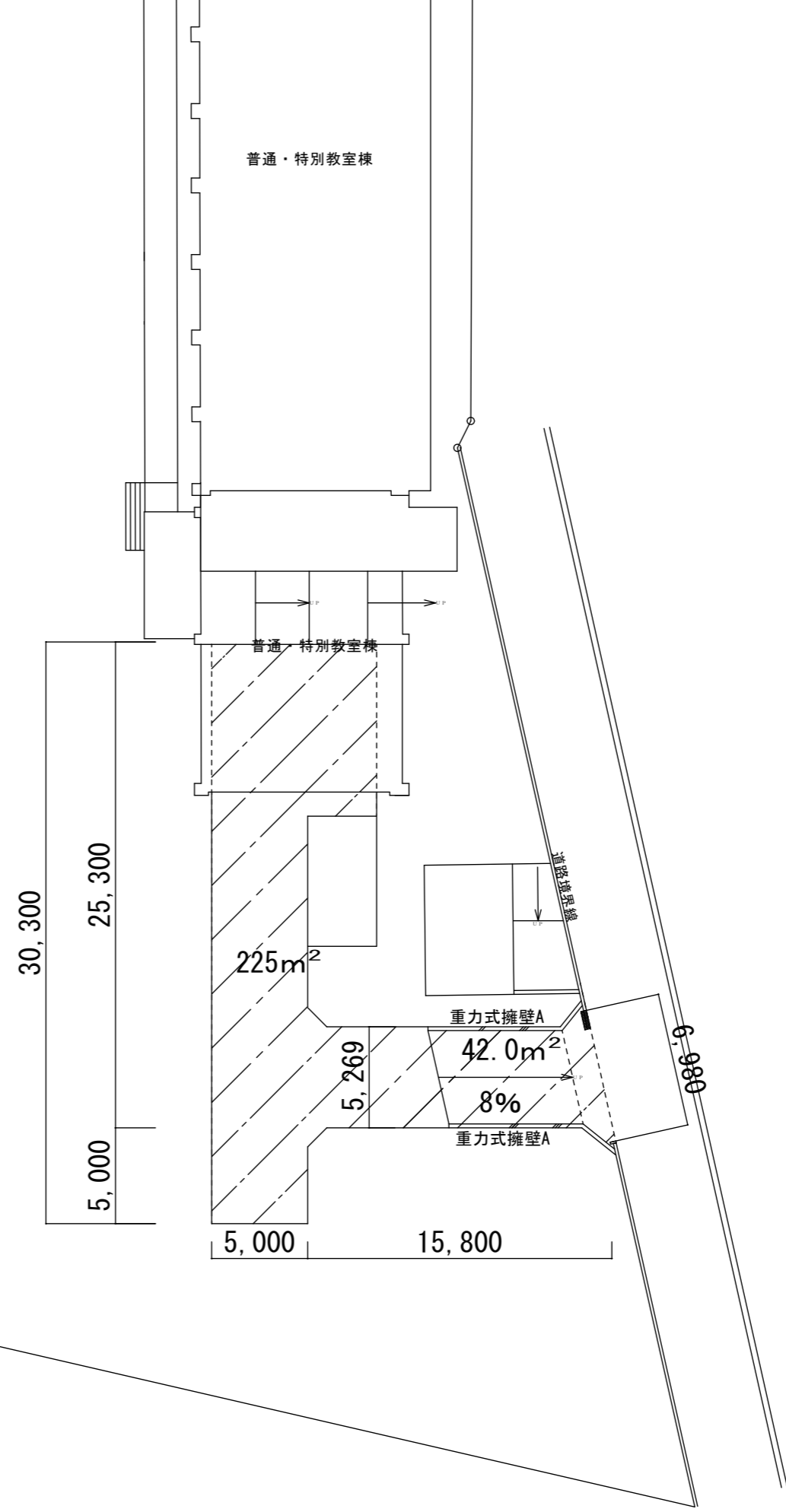


改修後 断面図 1/50



運動場

配置図 S=1/300



現在、各小学校（本施設供用開始時の配送対象校）で使用している昇降機、配膳ワゴン等の寸法は、下表記載の通りです。本事業では、この数値を参考にして、食缶等の大きさを提案して下さい。

■昇降機

- ・長田・新居小は、校舎棟建築工事により新設される昇降機の寸法を記載しています。
- ・神戸小は、テーブルタイプの小荷物昇降機を使用しています。
- ・柘植小、西柘植小、壬生野小は、ランチルームで喫食しているため、昇降機は設置されていません。

単位：mm

学校名	間口	奥行	高さ	備考(用途)
長田・新居※	1,100	2,200	2,100	人荷用
府中	1,010	1,505	2,100	人荷用
中瀬	900	935	1,045	小荷物専用
依那古	895	995	1,200	小荷物専用
神戸	745	650	1段目：230 2段目：250 3段目：340	小荷物専用 (テーブルタイプ)
成和東	1,000	1,040	1,200	小荷物専用
成和西	895	1,100	1,195	小荷物専用
三訪	890	1,100	1,195	小荷物専用
柘植				
西柘植				
壬生野				
玉滝	1,040	1,500	1,540	小荷物専用
阿山	1,100	2,380	2,100	人荷用

※学校名は変更予定

■配膳ワゴン

・柘植小、西柘植小、壬生野小は、ランチルームで喫食しているため、配膳ワゴンを使用していません。

単位：mm

学校名	長さ		幅	高さ			
	外側	内側		取っ手部分まで	上部天板まで	上下の天板間	
長田・ 新居※	①	900	820	595	890	650	410
	②	895	820	590	895	680	445
	③	890	810	595	885	645	410
	④	895	820	590	880	640	410
府 中		895	820	660	830	700	465
中 瀬		810	725	800	780	645	400
依那古		950	870	645	800	625	405
成和東	①	900	820	595	845	640	400
	②	870	785	655	850	675	450
	③	930	840	665	845	630	445
成和西	①	900	820	598	800	740	500
	②	955	870	650	1,100	800	570
三 訪		895	820	595	845	635	400
柘 植		—	—	—	—	—	—
西柘植		—	—	—	—	—	—
壬生野		—	—	—	—	—	—
玉 滝	①	1,015	930	635	750	635	370
	②	995	910	595	795	630	410
	③	995	910	590	795	605	405
阿 山	①	990	920	665	855	645	400
	②	895	820	575	875	595	345
	③	990	910	595	790	630	410

※学校名は変更予定

■配膳用コンテナ

- ・神戸小は、テーブルタイプの小荷物昇降機を使用しているため、配膳ワゴンは使用していません。現状、食缶等は、調理室内の小荷物昇降機に直接積載し、上階で配膳用コンテナに積み替え、外部廊下を通過して各教室に運搬しています。

単位：mm

学校名		長さ		幅	高さ				
		外側	内側		取っ手部分まで	1段目	2段目	3段目	4段目
神戸	①	1,250	1,230	705	1,420	125	225	340	355
	②	1,310	1,300	695	1,370	157	220	320	335

以上