

中古一戸建て

所在地 三重県伊賀市大内

公開日 2017/1/15



## 売却物件

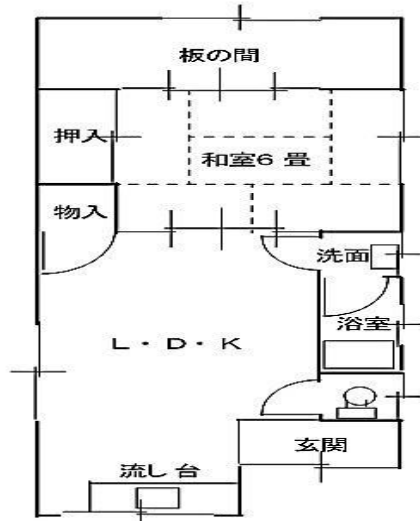


売却価格 300万円

建物面積	41.91㎡(12坪)	土地面積	117.42㎡(0坪)
築年数	築41年(昭和52年築)	構造	木造平家建て
間取り	1LDK	駐車場	5台
トイレ	単独浄化槽(水洗)	状態	補修不要
特筆事項	平屋建敷地及び車庫敷地は所有者が異なるが、それぞれの所有者が売却を希望		

交通 伊賀鉄道(桑町駅)徒歩55分 三重交通成和西小学校前バス停留所徒歩3分

行政区 大内(大内区)  
 小学校区 伊賀市立成和西小学校 中学校区 伊賀市立上野南中学校



1階平面図



忍者市宣言のまち  
 忍者発祥の地「伊賀市」

### 物件に関するお問合せ・資料請求・見学予約

◆伊賀市役所 市民生活課 空き家対策係まで  
 電話 0595-22-9676 Mail shimin@city.iga.lg.jp

### 移住に関するお問い合わせ

◆伊賀市役所 地域づくり推進課 移住交流係  
 移住コンシェルジュまで  
 電話 0595-22-9680 Mail chiikidukuri@city.iga.lg.jp