

中古一戸建て

所在地 三重県伊賀市上友田

公開日 2017/10/1



## 売却物件

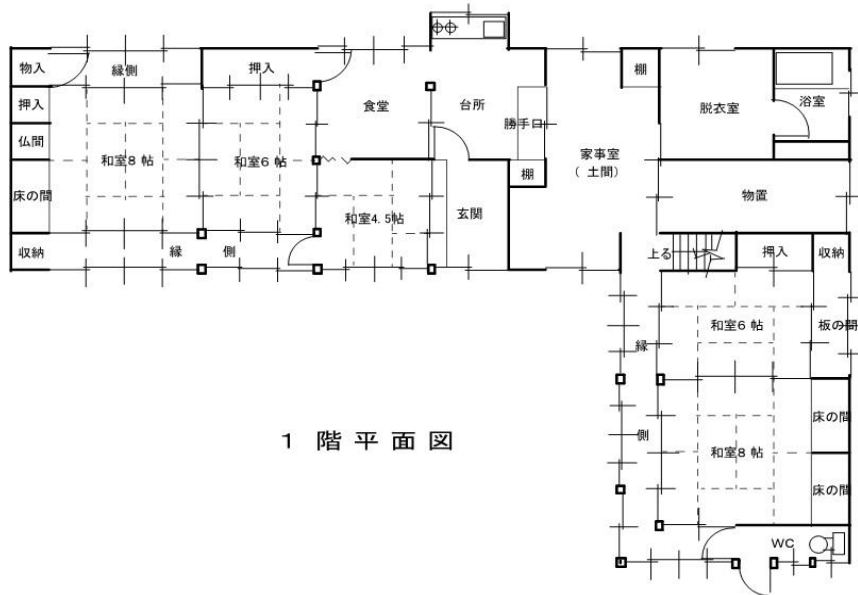


売却価格 500万円

建物面積	124.81㎡(37坪)	土地面積	435.08㎡(130坪)
築年数	築32年(昭和60年築)	構造	木造2階建て
間取り	9DK	駐車場	3台
トイレ	農業集落排水(水洗)	状態	多少の補修必要
特筆事項			

交通 JR関西本線(新堂駅) 4.4km 阿山行政バス山崎自動車前バス停留所徒歩4分

行政区 上友田(上友田区)  
 小学校区 伊賀市立阿山小学校 中学校区 伊賀市立阿山中学校



忍者市宣言のまち  
 忍者発祥の地「伊賀市」

### 物件に関するお問合せ・資料請求・見学予約

◆伊賀市役所 市民生活課 空き家対策係まで  
 電話 0595-22-9676 Mail shimin@city.iga.lg.jp

### 移住に関するお問い合わせ

◆伊賀市役所 地域づくり推進課 移住交流係  
 移住コンシェルジュまで  
 電話 0595-22-9680 Mail chiikidukuri@city.iga.lg.jp