

中古一戸建て

所在地 三重県伊賀市上野農人町

公開日 2018/5/1



売却物件

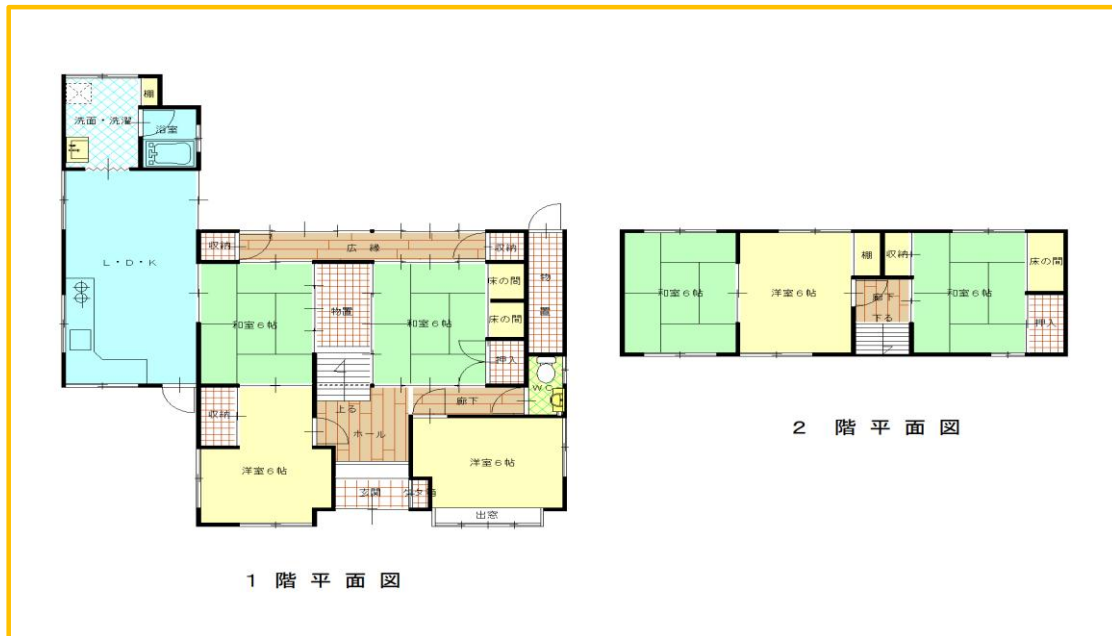


売却価格 430万円

| | | | |
|------|--------------|------|--------------|
| 建物面積 | 110.63㎡(33坪) | 土地面積 | 191.73㎡(57坪) |
| 築年数 | 築53年(昭和40年築) | 構造 | 木造2階建て |
| 間取り | 7LDK | 駐車場 | 1台 |
| トイレ | 汲み取り式(汲み取り) | 状態 | 多少の補修必要 |
| 特筆事項 | | | |

交通 伊賀鉄道(広小路駅)徒歩5分 三重交通 農人町停留場徒歩1分

行政区 上野農人町(上野農人町自治)
 小学校区 伊賀市立上野西小学校 中学校区 伊賀市立崇広中学校



忍者市宣言のまち
 忍者発祥の地「伊賀市」

物件に関するお問合せ・資料請求・見学予約
 ◆伊賀市役所 市民生活課 空き家対策係まで
 電話 0595-22-9676 Mail shimin@city.iga.lg.jp

移住に関するお問い合わせ
 ◆伊賀市役所 地域づくり推進課 移住交流係
 移住コンシェルジュまで
 電話 0595-22-9680 Mail chiikidukuri@city.iga.lg.jp