

中古一戸建て

所在地 三重県伊賀市柏野

公開日 2018/10/1



売却物件



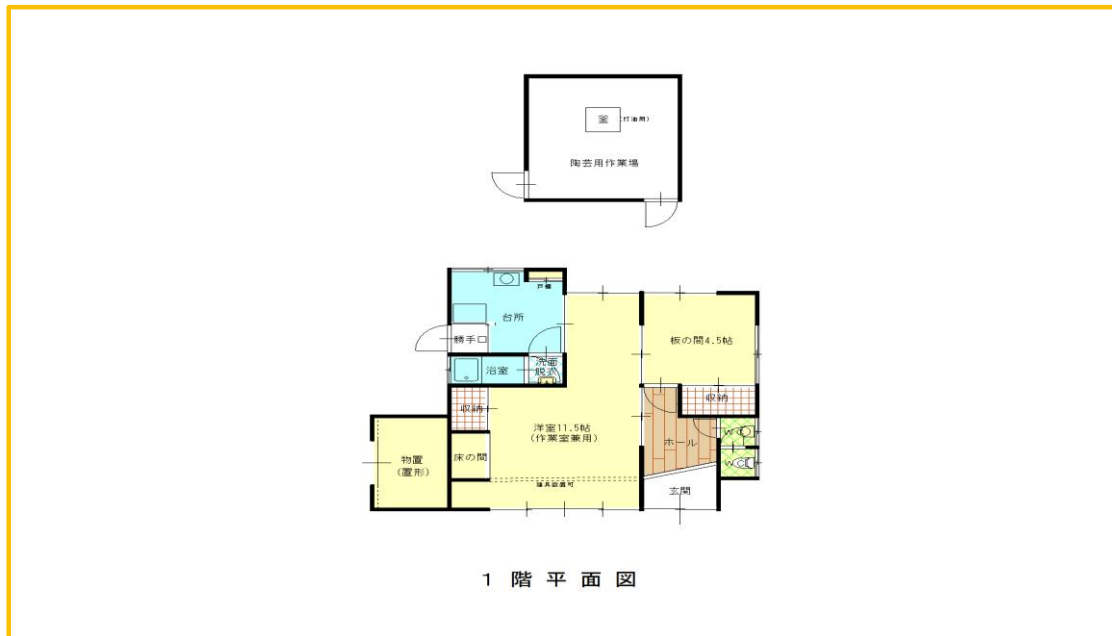
売却価格

120万円

建物面積	54.32㎡(16坪)	土地面積	376.85㎡(113坪)
築年数	築52年(昭和41年築)	構造	木造平家建て
間取り	2K	駐車場	3台
トイレ	汲み取り式(汲み取り)	状態	多少の補修必要
特筆事項	陶芸用灯油釜附属 / その他陶芸用備品附属 / 境界明示は売主負担となります / 駐車場については隣接更地利用可(別所有者)		

交通 JR関西本線(新堂駅)徒歩25分 いがまち行政サービス巡回車 柏野停留所徒歩2分

行政区 柏野(柏野区)
 小学校区 伊賀市立西柘植小学校 中学校区 伊賀市立霊峰中学校



忍者市宣言のまち
 忍者発祥の地「伊賀市」

物件に関するお問合せ・資料請求・見学予約

◆伊賀市役所 市民生活課 空き家対策係まで
 電話 0595-22-9676 Mail shimin@city.iga.lg.jp

移住に関するお問い合わせ

◆伊賀市役所 地域づくり推進課 移住交流係
 移住コンシェルジュまで
 電話 0595-22-9680 Mail chiikidukuri@city.iga.lg.jp