

## 平成 31 年度 幼稚園・認定こども園の入園児募集

【問い合わせ】 保育幼稚園課 ☎ 22-9655 FAX 22-9646

市内の公立・私立幼稚園と私立認定こども園（幼稚園部分）の、来春4月からの入園児を募集します。

	《公立幼稚園》 桃青の丘幼稚園	《私立幼稚園》 白鳳幼稚園	《私立認定こども園》 認定こども園青山よさみ幼稚園 (幼稚園部分)
対象児	平成 31 年 4 月 1 日現在、市内在住で、次の年齢に該当する児童		
3歳児	平成 27 年 4 月 2 日～平成 28 年 4 月 1 日生まれ		
4歳児	平成 26 年 4 月 2 日～平成 27 年 4 月 1 日生まれ		
5歳児	平成 25 年 4 月 2 日～平成 26 年 4 月 1 日生まれ		
募集人数	3歳児 40人 4歳児 50人 5歳児 41人	23人 (満3歳児：11人) 若干名 若干名	20人 10人 若干名
利用者負担額 ※世帯状況に応じて軽減あり	市民税所得割課税世帯 一律 6,400 円/月	世帯の市民税所得割額に応じて市が定めます。 (上限額：18,200 円/月)	
申込方法	園にある入園願書に必要事項を記入の上、提出してください。		
申込期間	9月18日(火)～10月2日(火) 午前8時30分～午後5時 ※土・日曜日、祝日を除く。	9月25日(火) 午前8時30分～ ※先着順	10月1日(月) 午前9時～ ※先着順
申込先・ 問い合わせ	上野丸之内 177 番地 1 桃青の丘幼稚園 ☎ 26-5770	上野伊予町 1067 番地の 1 白鳳幼稚園 ☎ 21-0091	柏尾 1397 番地の 14 青山よさみ幼稚園 ☎ 52-0433

※認定こども園青山よさみ幼稚園の募集人数は保育所部分を含んだ人数となります。

※利用者負担額には入園料や諸費が別途必要です。(桃青の丘幼稚園は入園料無料)

※詳しい募集内容については各園へお問い合わせください。

### ◆桃青の丘幼稚園 入園者抽選会

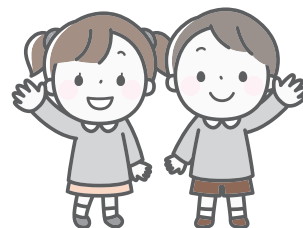
桃青の丘幼稚園では、入園希望者が募集人数を超えた場合は抽選会を行います。

当日は募集人数に満たない場合でも入園に必要な申込書の記入と受付を行いますので、入園願書を提出した人は必ずお越しください。

※欠席の場合は棄権とみなします。

【と き】 10月13日(土) 午後1時～

【と ころ】 桃青の丘幼稚園



保育所(園)・認定こども園(保育所部分)の募集は、10月中旬からを予定しています。

詳しくは、広報いが市 10月1日号でお知らせします。