

2020(令和2)年度  
伊賀市まちづくりアンケート  
(市民意識調査)  
調査結果報告書



2021(令和3)年6月  
企画振興部総合政策課

## 【目次】

I. 調査の概要	1
II. 回答者の属性(問1関係)	2
III. 調査結果	4
くらしの現状について(問2関係)	4
各分野別施策の状況(問3関係)	9
2017(平成29)年度～2020(令和2)年度 結果一覧	10
<2020(令和2)年度>	
47施策 比較一覧	14
47施策 相関図	15
*** 分野別 ***	
健康・福祉	16
生活・環境	18
産業・交流	20
生活基盤	22
教育・人権	24
文化・地域づくり	26
計画の推進	28
「多文化共生」について(問4関係)	30
参考資料	34
伊賀市まちづくりアンケート調査票	35

# I . 調査の概要

## 1. 調査目的

第2次再生計画では、それぞれの施策について、市民のみなさんや地域、各種団体のみなさんと一緒に取り組みを進めることとしています。このアンケート調査は、「ひとが輝く 地域が輝く 伊賀市」を実現するために、市民のみなさんが普段の生活で感じられていること、お気づきになられていることをお聞かせいただき、今後の伊賀市のまちづくりの参考とするものです。

## 2. 調査内容

- ① 暮らしの現状に関する5の項目についての質問
- ② 第2次伊賀市総合計画第2次再生計画に掲げる47項目の施策について、現状を市民のみなさんの実感に基づき、「満足」から「不満」までの4段階で質問
- ③ まちづくりへの市民参加に関する47項目について、「あてはまる」から「あてはまらない」までの4段階で質問
- ④ 「多文化共生」に関する9の項目についての質問

## 3. 調査仕様

- |         |   |
|---------|---|
| (1)調査地域 | 伊賀市全域   |
| (2)調査対象 | 市内在住、在勤、在学、または市外に在住で伊賀市に関わりがある満16歳以上の方          |
| (3)周知方法 | 回覧板及び住民基本台帳に登録されている方から無作為に5,000人抽出しダイレクトメールの送付等 |
| (4)調査方法 | Web方式(一部質問用紙調査)                                 |

## 4. 調査期間

2021(令和3)年1月29日～2021(令和3)年2月22日

## 5. 回収数

845件

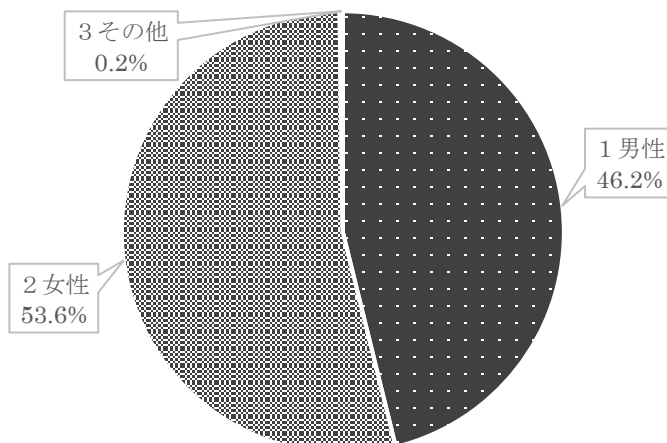
## 6. その他

- ・調査結果はパーセンテージで表しており、小数点第2位で四捨五入しているため、合計が100%にならない場合があります。

## Ⅱ. 回答者の属性(問1関係)

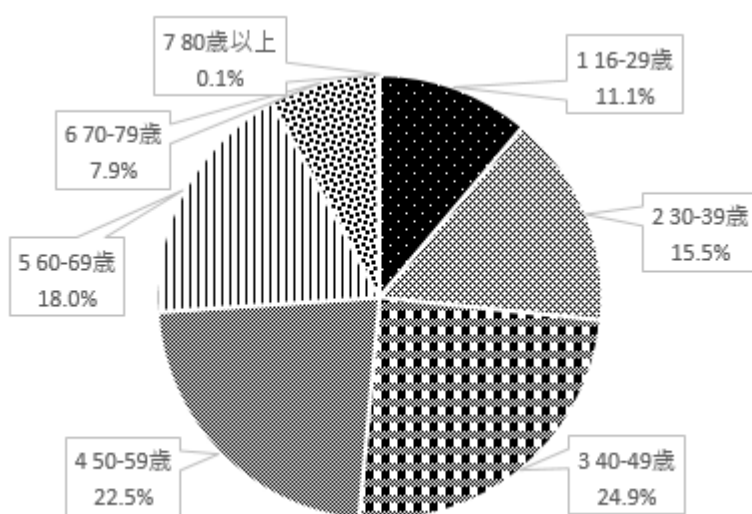
### (1) 性別

	回答数	比率
1 男性	390	46.2%
2 女性	453	53.6%
3 その他	2	0.2%
4 無回答	0	0.0%
N値	845	100.0%



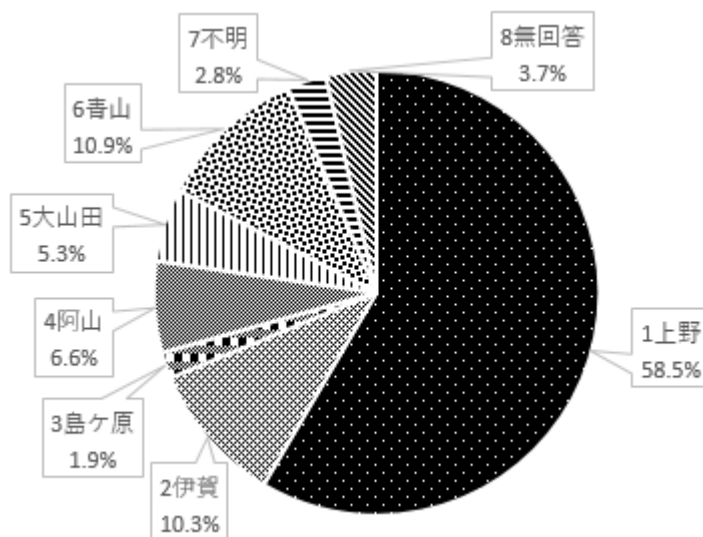
### (2) 年齢

	回答数	比率
1 16-29歳	94	11.1%
2 30-39歳	131	15.5%
3 40-49歳	210	24.9%
4 50-59歳	190	22.5%
5 60-69歳	152	18.0%
6 70-79歳	67	7.9%
7 80歳以上	1	0.1%
N値	845	100.0%



### (3) 居住地区

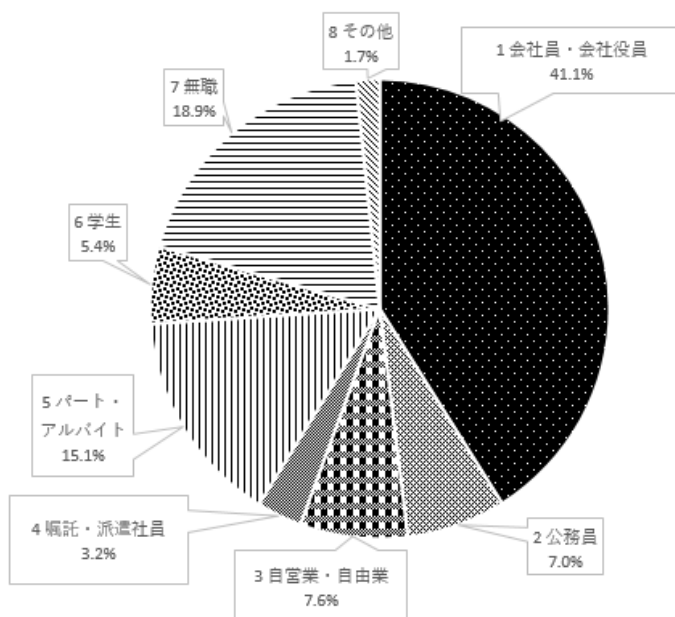
	回答数	比率
1 上野	494	58.5%
2 伊賀	87	10.3%
3 島ヶ原	18	1.9%
4 阿山	58	6.6%
5 大山田	45	5.3%
6 青山	92	10.9%
7 不明	24	2.8%
8 無回答	31	3.7%
N値	845	100.0%



※「8 無回答」＝「市外在住」

(4) 職業

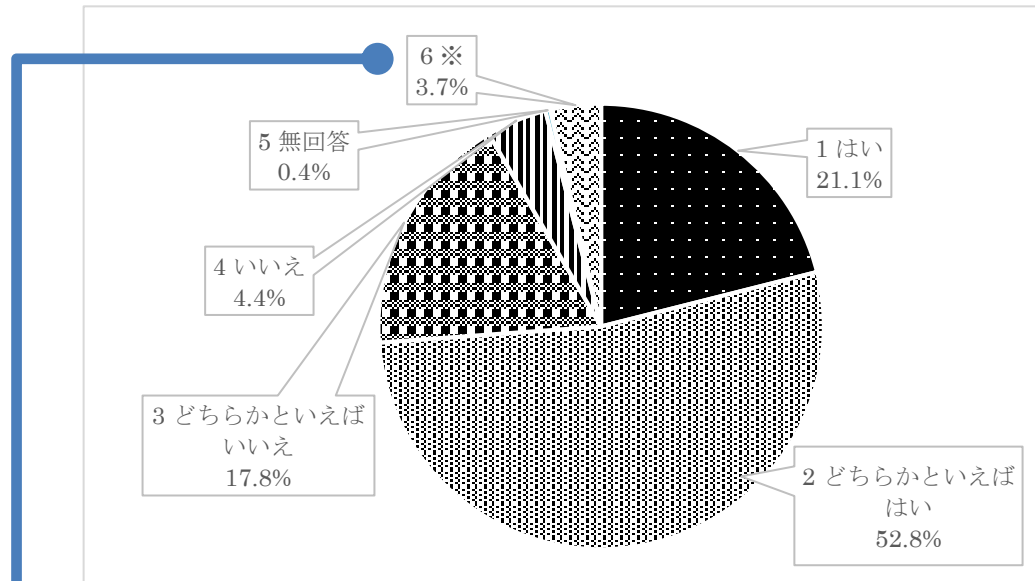
	回答数	比率
1会社員・会社役員	347	41.1%
2公務員	59	7.0%
3自営業・自由業	64	7.6%
4嘱託・派遣社員	27	3.2%
5パート・アルバイト	128	15.1%
6学生	46	5.4%
7無職	160	18.9%
8その他	14	1.7%
N値	845	100.0%



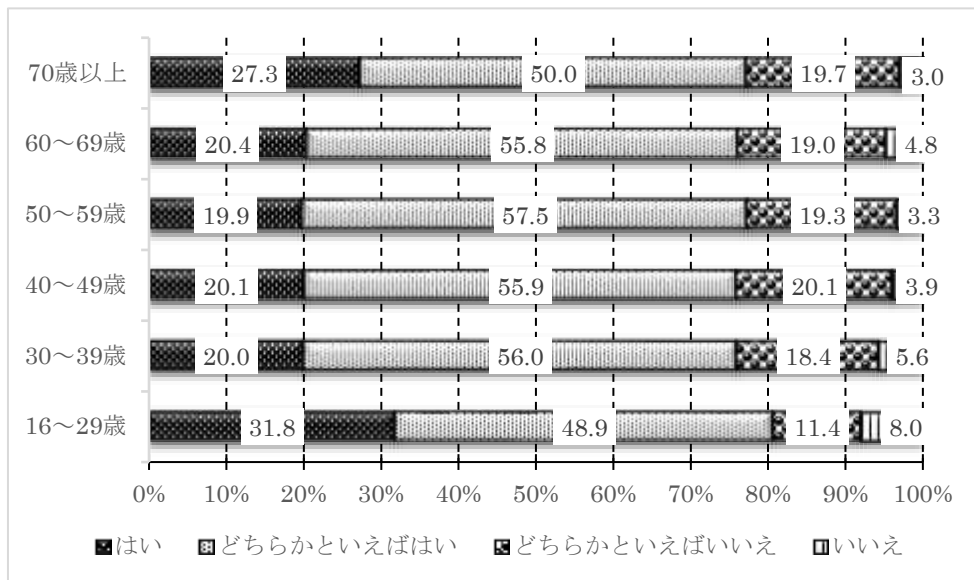
## Ⅲ. 調査結果

くらしの現状について

（ 問 2 関係 ）

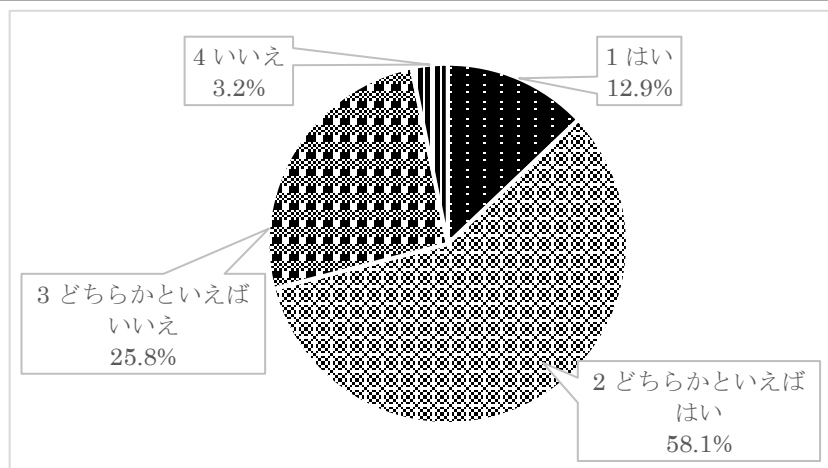


年齢区分別



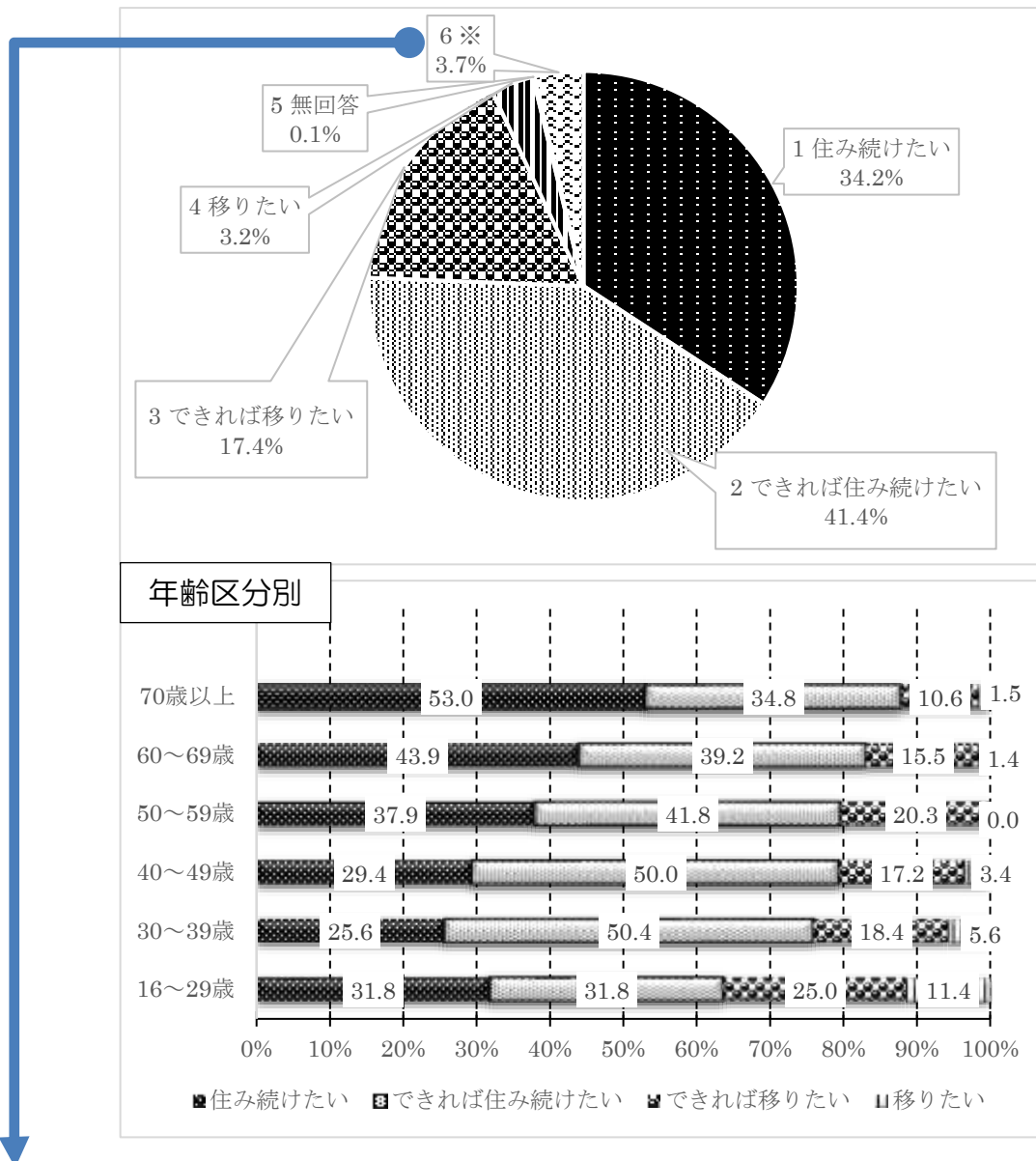
伊賀市外にお住まいの方

※伊賀市は住みやすそうと思いますか



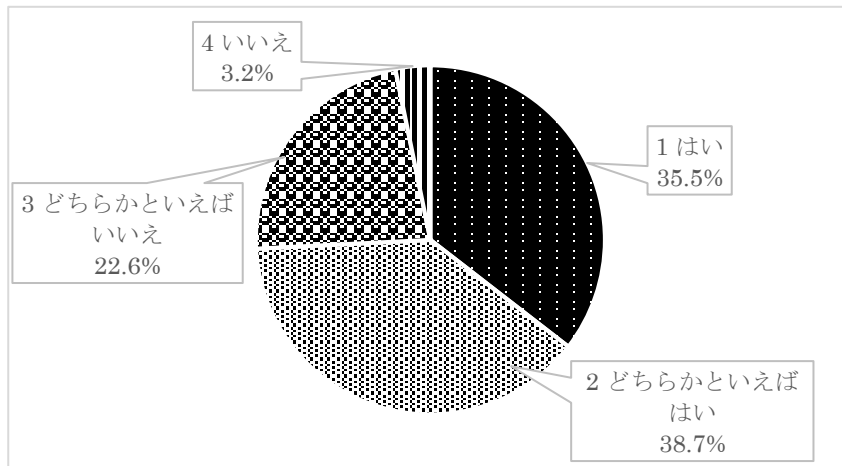
(2) 伊賀市に将来もずっと住みたいですか

問2(2)



伊賀市外にお住まいの方

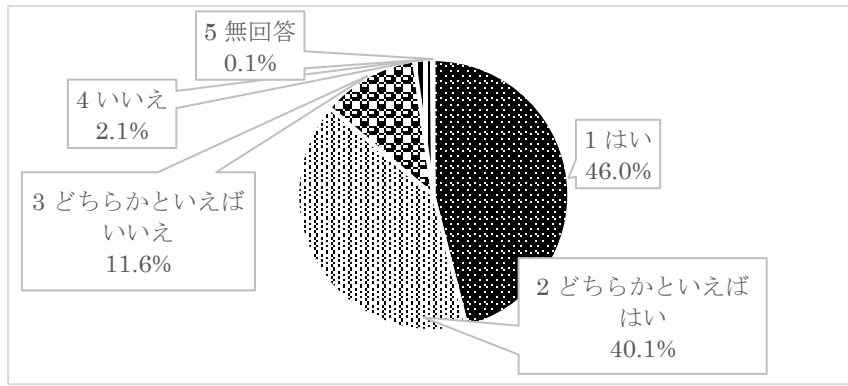
※伊賀市に住みたいと思いますか



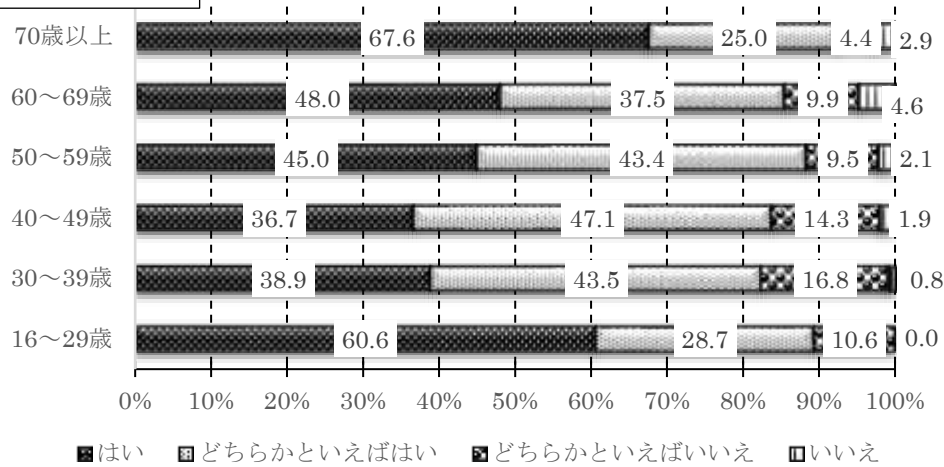


(3) 家族と過ごす時間や自分自身の時間がとれていますか

問2(3)

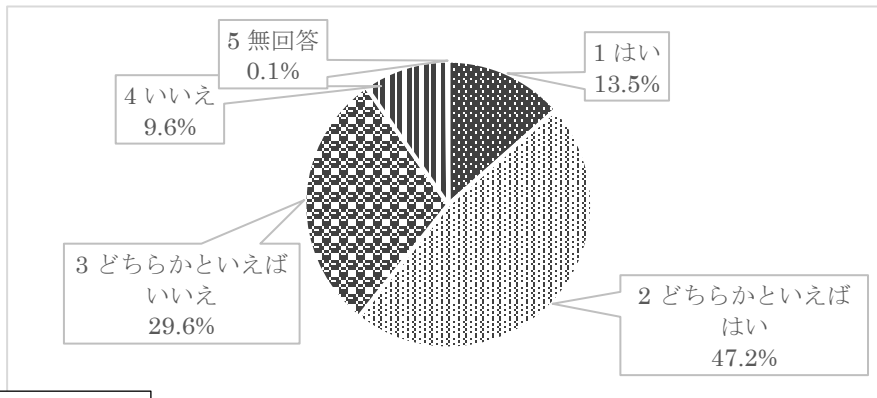


年齢区分別

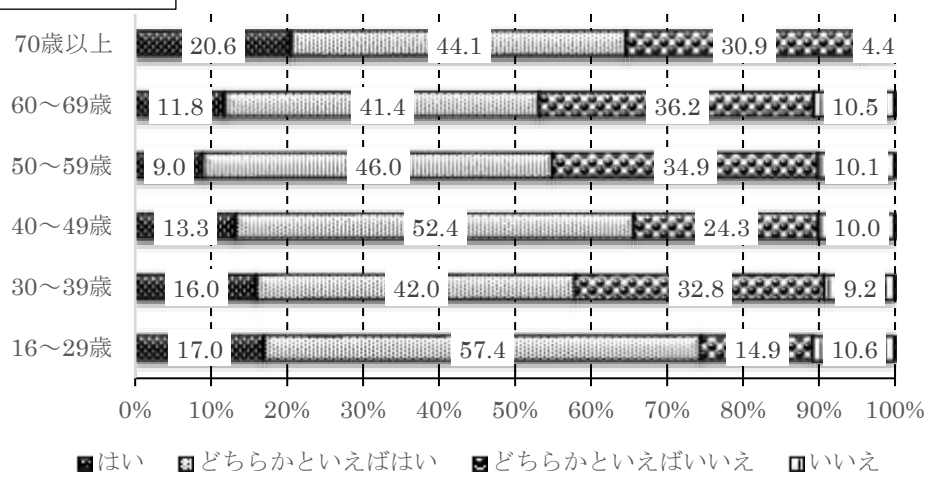


(4) 地域に愛着や誇りを持てる子どもの育成ができていますか

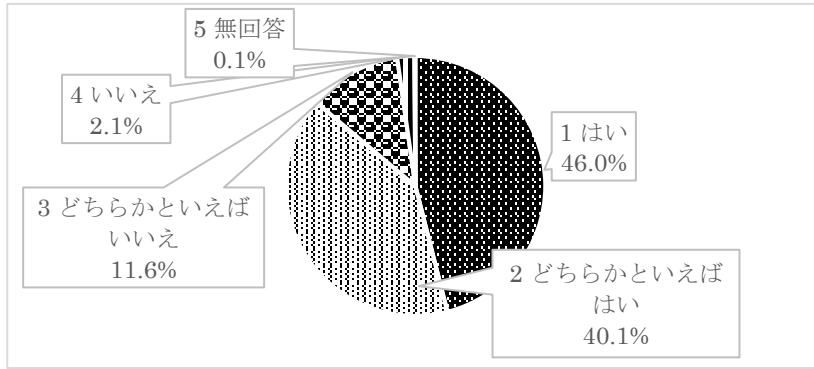
問2(4)



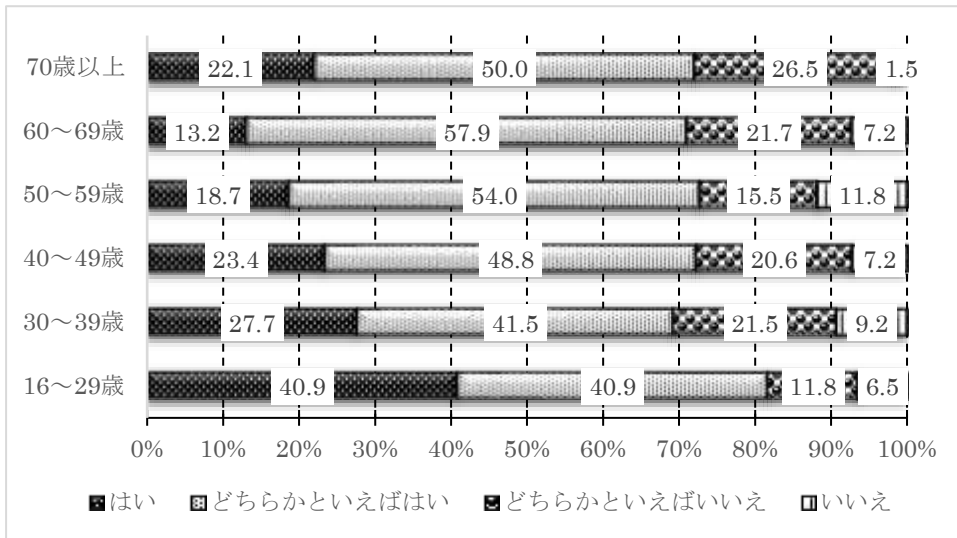
年齢区分別



(5) 人権同和問題に関する学習の機会や相談の機会が保たれていると思いますか 問2(5)



年齢区分別



# 各分野別施策の状況

## ( 問 3 関 係 )

2017(平成29)年度～2020(令和2)年度 結果一覧 ……………10ページ

2020(令和2)年度47施策 比較一覧 ……………14ページ

2020(令和2)年度47施策 相関図 ……………15ページ

\*\*\* 分野別 \*\*\*

	分野名	主な施策	ページ
分野別計画	健康・福祉	1健康づくり、2医療、3福祉総合相談、4障がい者支援、5高齢者支援、6生活支援、7社会福祉・地域福祉、8子育て・少子化対策	16
	生活・環境	9危機管理、10消防・救急、11事故・犯罪防止、12環境保全、13一般廃棄物、14上下水道	18
	産業・交流	15観光、16農業、17森林保全・林業、18中心市街地活性化、19商工業、20産業立地、21雇用・就業、22起業支援	20
	生活基盤	23都市政策、24住環境整備、25道路、26公共交通	22
	教育・人権	27人権尊重・非核平和、28同和問題、29男女共同参画、30学校教育、31教育環境、32生涯学習、33青少年育成	24
	文化・地域づくり	34多文化共生、35文化・芸術、36歴史・文化遺産、37スポーツ、38市民活動、39域学連携、40住民自治	26
	計画の推進	41地域内分権、42広聴広報、43財政運営、44組織・人事、45広域連携、46情報化、47進行管理・行政マネジメント	28

2017(平成 29)年度～2020(令和2)年度 結果一覧 <満足度>

施策名	2017 (H29)		2018 (H30)		2019 (R1)		2020 (R2)	
	割合	順位	割合	順位	割合	順位	割合	順位
<b>【健康・福祉】</b>								
(1) 健康づくり 生涯を通じ、健康に暮らすことができる	72.9%	1	51.6%	6	52.0%	6	61.9%	10
(2) 医療 身近なところで安心して医療を受けられることができる	56.0%	9	52.7%	5	52.2%	5	62.1%	9
(3) 福祉総合相談 さまざまな困りごとを総合的に支援し、解決する	38.3%	28	36.1%	26	34.9%	29	55.7%	18
(4) 障がい者支援 障がい者が、自分らしく安心して暮らすことができる	36.1%	30	28.9%	31	26.6%	31	57.0%	14
(5) 高齢者支援 高齢者が、生きがいを感じながら安心して暮らすことができる	40.3%	25	36.4%	25	34.2%	30	54.9%	20
(6) 生活支援 生活困窮者を支援し、自立を助ける	33.7%	31	26.5%	32	24.3%	33	54.2%	22
(7) 社会福祉・地域福祉 助け合いや支え合いにより、住み慣れた地域で自分らしく暮らす	59.4%	5	50.0%	7	54.5%	4	55.9%	17
(8) 子育て・少子化対策 子どもを安心して産み、育てることができる	46.7%	16	40.7%	20	38.2%	24	48.2%	33
<b>【生活・環境】</b>								
(9) 危機管理 災害などの危機に強くなる	40.3%	25	34.3%	29	35.7%	27	52.5%	24
(10) 消防・救急 火災や急病などで人命が失われないようにする	56.8%	7	47.2%	10	50.3%	8	65.1%	5
(11) 事故・犯罪防止（交通安全・消費者保護） 犯罪や消費者被害を未然に防ぐ	51.8%	12	39.1%	22	41.9%	20	63.7%	8
(12) 環境保全 豊かな自然環境が守る	66.4%	3	58.7%	2	62.0%	2	65.2%	4
(13) 一般廃棄物 廃棄物を減らし、再資源化し、残りは適正に処理する	57.2%	6	47.5%	9	48.1%	11	72.9%	2
(14) 上下水道 安全でおいしい飲み水と、美しい水環境を守る	71.9%	2	72.6%	1	75.7%	1	75.9%	1
<b>【産業・交流】</b>								
(15) 観光 観光客を呼び込み、もてなす	47.0%	15	39.5%	21	38.6%	23	53.0%	23
(16) 農業 自然と共存し、人と人がつながる農業を元気にする	43.2%	18	34.8%	27	36.4%	26	64.7%	6
(17) 森林保全・林業 森林や里山を大切に、林業を元気にする	25.5%	33	21.6%	35	22.3%	34	52.3%	25
(18) 中心市街地活性化 中心市街地の賑わいをつくる	13.2%	45	16.8%	44	15.2%	44	32.8%	46
(19) 商工業 商工業活動を盛んにする	17.9%	42	20.5%	37	20.4%	37	40.4%	40
(20) 産業立地 地域の特性を活かした新たな産業を創出する	17.7%	43	16.8%	43	20.1%	38	41.4%	37
(21) 雇用・就業 働く人の意欲に応え、能力が発揮できる	20.8%	39	19.1%	39	19.2%	41	41.1%	38
(22) 起業支援 事業性、継続性のあるビジネスが創出できる	11.9%	47	11.4%	47	12.8%	47	35.3%	44

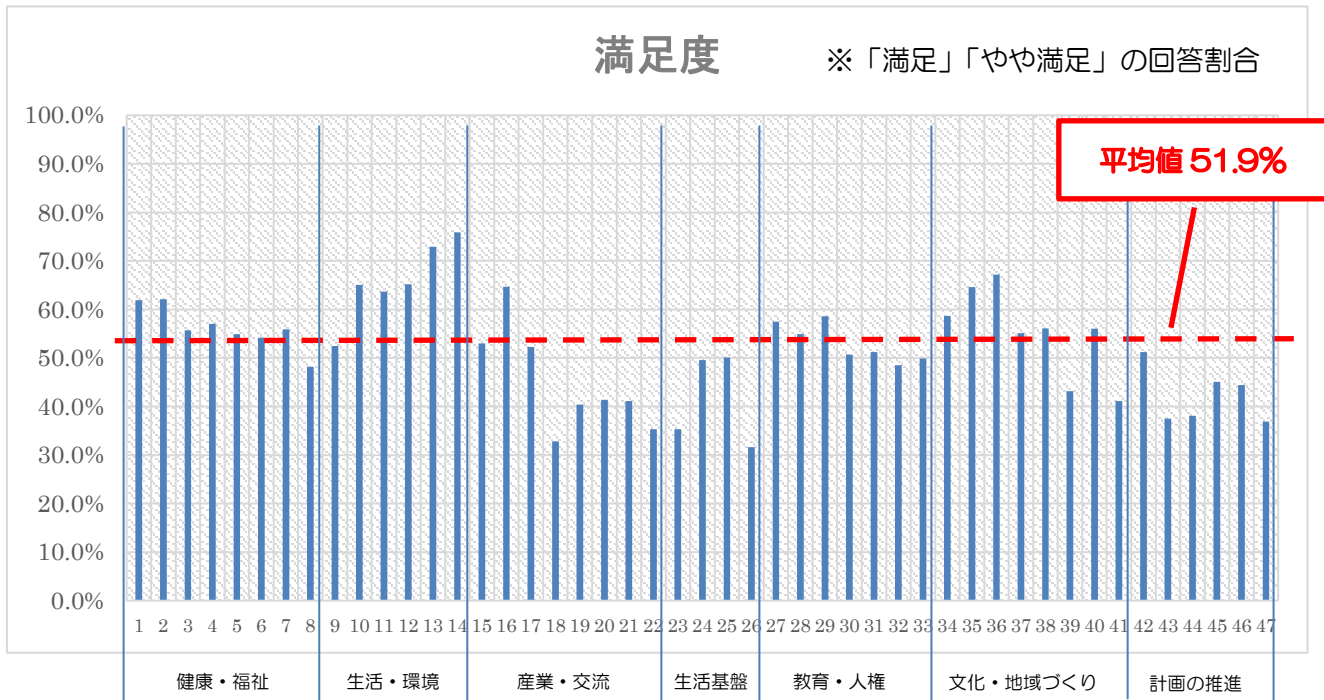
施策名	2017 (H29)		2018 (H30)		2019 (R1)		2020 (R2)	
	割合	順位	割合	順位	割合	順位	割合	順位
<b>【生活基盤】</b>								
(23) 都市政策 適正な土地利用によりまちの魅力を高める	13.1%	46	16.0%	46	15.1%	45	35.3%	45
(24) 住環境整備 だれもが安心な住まいで暮らせる	41.6%	24	44.3%	12	43.0%	18	49.6%	31
(25) 道路 道路ネットワークによって移動がしやすい	42.5%	21	48.5%	8	44.0%	15	50.1%	29
(26) 公共交通 身近なバスや鉄道に愛着を持ち、みんなで支える	19.1%	41	18.1%	41	20.0%	39	31.6%	47
<b>【教育・人権】</b>								
(27) 人権尊重・非核平和 人権に対する正しい知識を習得する	44.0%	17	43.3%	15	43.8%	16	57.5%	13
(28) 同和問題 部落差別をなくす	41.8%	23	43.8%	14	45.2%	12	54.9%	21
(29) 男女共同参画 性別による分け隔てをなくす	42.4%	22	42.2%	18	43.0%	19	58.6%	12
(30) 学校教育 子どもたちが、未来に夢や希望を持てる	39.9%	27	34.1%	30	37.7%	25	50.7%	28
(31) 教育環境 子どもたちが、安心して学べる	56.8%	7	46.7%	11	51.1%	7	51.2%	26
(32) 生涯学習 生涯を通じ、生きがいを持ち活躍できる	36.9%	29	34.4%	28	38.8%	22	48.5%	32
(33) 青少年育成 子どもや若者が、健やかに成長する	53.7%	10	40.8%	19	44.3%	14	49.9%	30
<b>【文化・地域づくり】</b>								
(34) 多文化共生 国籍や文化の違いを認め、共生する	53.3%	11	43.0%	16	49.3%	10	58.7%	11
(35) 文化・芸術 豊かな感性を育む文化・芸術に親しむ	42.6%	20	42.8%	17	43.2%	17	64.6%	7
(36) 歴史・文化遺産 歴史や文化遺産を守り、未来へと引き継ぐ	59.7%	4	53.0%	4	58.8%	3	67.2%	3
(37) スポーツ 気軽にスポーツを楽しむことができる	49.1%	14	43.9%	13	45.2%	13	55.1%	19
(38) 市民活動 市民活動やボランティア活動が、活発に行われる	42.7%	19	37.9%	23	39.4%	21	56.1%	15
(39) 産学連携 産学官連携により、地域課題を解決する	21.9%	37	18.7%	40	21.1%	36	43.2%	36
(40) 住民自治 住民自治活動が、活発に行われる	51.8%	12	53.4%	3	49.7%	9	56.0%	16
<b>【計画の推進】</b>								
(41) 地域内分権 ガバナンスの確立による分権型まちづくり	21.5%	38	25.5%	33	24.4%	32	41.1%	39
(42) 広聴広報 理解と共感につながる市政情報の共有化	31.6%	32	37.0%	24	35.6%	28	51.2%	27
(43) 財政運営 健全な財政運営	20.8%	40	18.1%	42	18.4%	43	37.5%	42
(44) 組織・人事 市民の期待に応えられる組織・人づくり	22.3%	35	20.0%	38	19.1%	42	38.1%	41
(45) 広域連携 圏域全体の活性化につながる広域的な連携	22.3%	35	21.2%	36	19.7%	40	45.1%	34
(46) 情報化 情報化による効率的な行政運営の実現	24.1%	34	22.8%	34	21.9%	35	44.4%	35
(47) 進行管理・行政マネジメント PDCAサイクルによる計画の推進	17.1%	44	16.3%	45	14.1%	46	36.9%	43
平均値	39.1%		35.5%		36.2%		51.9%	

2017(平成29)年度～2020(令和2)年度 結果一覧 <参画度>

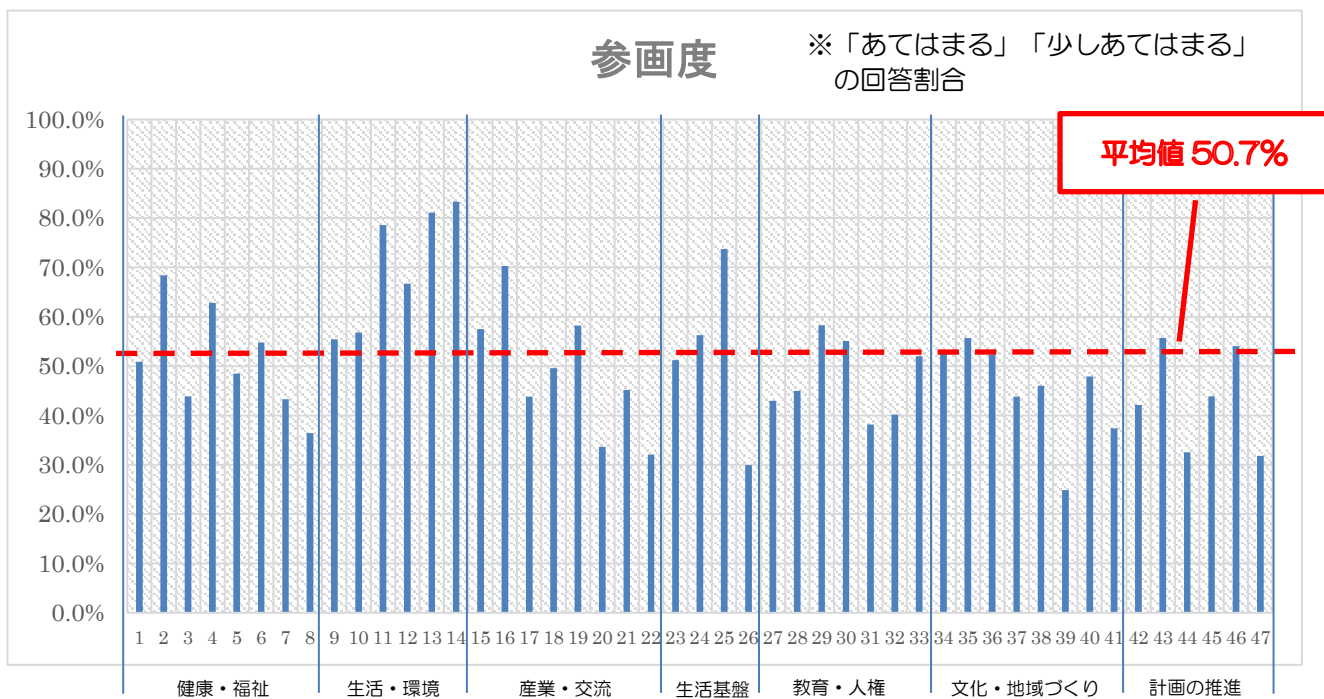
施策名	2017 (H29)		2018 (H30)		2019 (R1)		2020 (R2)	
	割合	順位	割合	順位	割合	順位	割合	順位
<b>【健康・福祉】</b>								
(1) 健康づくり 生涯を通じ、健康に暮らすことができる	71.5%	6	77.0%	6	75.0%	7	50.9%	24
(2) 医療 身近なところで安心して医療を受けられることができる	83.3%	3	85.7%	4	83.3%	4	68.4%	6
(3) 福祉総合相談 さまざまな困りごとを総合的に支援し、解決する	52.2%	15	45.0%	20	44.9%	21	43.9%	31
(4) 障がい者支援 障がい者が、自分らしく安心して暮らすことができる	62.0%	8	63.3%	10	61.3%	13	62.8%	8
(5) 高齢者支援 高齢者が、生きがいを感じながら安心して暮らすことができる	54.0%	12	48.1%	18	54.3%	15	48.5%	26
(6) 生活支援 生活困窮者を支援し、自立を助ける	47.0%	16	45.3%	19	46.9%	19	54.8%	18
(7) 社会福祉・地域福祉 助け合いや支え合いにより、住み慣れた地域で自分らしく暮らす	34.8%	25	29.4%	36	31.1%	34	43.3%	35
(8) 子育て・少子化対策 子どもを安心して産み、育てることができる	36.0%	23	26.6%	40	32.5%	31	36.4%	41
<b>【生活・環境】</b>								
(9) 危機管理 災害などの危機に強くなる	62.3%	7	65.2%	8	67.9%	8	55.4%	16
(10) 消防・救急 火災や急病などで人命が失われないようにする	60.5%	10	56.7%	12	61.4%	12	56.8%	12
(11) 事故・犯罪防止（交通安全・消費者保護） 犯罪や消費者被害を未然に防ぐ	87.1%	1	89.2%	2	88.3%	2	78.6%	3
(12) 環境保全 豊かな自然環境を守る	72.8%	5	75.4%	7	77.3%	6	66.7%	7
(13) 一般廃棄物 廃棄物を減らし、再資源化し、残りは適正に処理する	82.3%	4	86.1%	3	85.5%	3	81.1%	2
(14) 上下水道 安全でおいしい飲み水と、美しい水環境を守る	85.7%	2	90.9%	1	89.3%	1	83.3%	1
<b>【産業・交流】</b>								
(15) 観光 観光客を呼び込み、もてなす	46.6%	17	48.6%	16	49.0%	17	57.5%	11
(16) 農業 自然と共存し、人と人がつながる農業を元気にする	60.8%	9	65.1%	9	67.4%	9	70.3%	5
(17) 森林保全・林業 森林や里山を大切に、林業を元気にする	31.5%	30	28.3%	37	32.7%	30	43.8%	34
(18) 中心市街地活性化 中心市街地の賑わいをつくる	40.9%	21	39.0%	24	45.3%	20	49.6%	25
(19) 商工業 商工業活動を盛んにする	58.8%	11	58.1%	11	61.7%	11	58.2%	10
(20) 産業立地 地域の特性を活かした新たな産業を創出する	—	—	—	—	—	—	33.6%	42
(21) 雇用・就業 働く人の意欲に応え、能力が発揮できる	—	—	—	—	—	—	45.2%	29
(22) 起業支援 事業性、継続性のあるビジネスが創出できる	28.7%	33	23.9%	41	27.3%	40	32.1%	44

※ (20) (21) は 2019 (R1) 年度まで調査対象外のためデータ無し

施策名	2017 (H29)		2018 (H30)		2019 (R1)		2020 (R2)	
	割合	順位	割合	順位	割合	順位	割合	順位
<b>【生活基盤】</b>								
(23) 都市政策 適正な土地利用によりまちの魅力を高める	53.0%	13	50.1%	15	57.5%	14	51.2%	23
(24) 住環境整備 だれもが安心な住まいで暮らせる	52.7%	14	56.6%	13	64.3%	10	56.3%	13
(25) 道路 道路ネットワークによって移動がしやすい	43.6%	20	78.0%	5	80.8%	5	73.7%	4
(26) 公共交通 身近なバスや鉄道に愛着を持ち、みんなで支える	31.8%	27	31.7%	31	38.1%	26	29.9%	46
<b>【教育・人権】</b>								
(27) 人権尊重・非核平和 人権に対する正しい知識を習得する	28.0%	34	29.8%	34	32.1%	32	43.0%	36
(28) 同和問題 部落差別をなくす	26.9%	35	27.9%	38	29.6%	36	45.0%	30
(29) 男女共同参画 性別による分け隔てをなくす	31.6%	28	36.7%	26	40.3%	24	58.3%	9
(30) 学校教育 子どもたちが、未来に夢や希望を持てる	35.0%	24	39.0%	23	41.0%	23	55.1%	17
(31) 教育環境 子どもたちが、安心して学べる	20.3%	42	21.3%	42	20.1%	43	38.2%	39
(32) 生涯学習 生涯を通じ、生きがいを持ち活躍できる	25.4%	36	26.8%	39	28.9%	37	40.2%	38
(33) 青少年育成 子どもや若者が、健やかに成長する	30.3%	32	33.9%	28	34.0%	29	52.0%	22
<b>【文化・地域づくり】</b>								
(34) 多文化共生 国籍や文化の違いを認め、共生する	22.3%	41	31.0%	32	31.6%	33	52.5%	20
(35) 文化・芸術 豊かな感性を育む文化・芸術に親しむ	25.4%	36	41.7%	22	44.6%	22	55.7%	14
(36) 歴史・文化遺産 歴史や文化遺産を守り、未来へと引き継ぐ	31.5%	29	36.5%	27	36.3%	27	52.4%	21
(37) スポーツ 気軽にスポーツを楽しむことができる	34.7%	26	42.0%	21	39.5%	25	43.8%	33
(38) 市民活動 市民活動やボランティア活動が、活発に行われる	36.2%	22	37.3%	25	35.8%	28	46.0%	28
(39) 域学連携 産学官連携により、地域課題を解決する	12.5%	45	15.9%	45	15.2%	45	24.9%	47
(40) 住民自治 住民自治活動が、活発に行われる	30.5%	31	32.7%	30	28.7%	38	47.9%	27
<b>【計画の推進】</b>								
(41) 地域内分権 ガバナンスの確立による分権型まちづくり	24.9%	38	33.9%	29	28.4%	39	37.4%	40
(42) 広聴広報 理解と共感につながる市政情報の共有化	23.0%	40	30.7%	33	25.9%	41	42.1%	37
(43) 財政運営 健全な財政運営	46.0%	18	48.5%	17	48.4%	18	55.7%	15
(44) 組織・人事 市民の期待に応えられる組織・人づくり	18.5%	43	17.3%	44	20.4%	42	32.5%	43
(45) 広域連携 圏域全体の活性化につながる広域的な連携	24.2%	39	29.5%	35	29.7%	35	43.9%	32
(46) 情報化 情報化による効率的な行政運営の実現	45.3%	19	55.6%	14	49.3%	16	54.1%	19
(47) 進行管理・行政マネジメント PDCAサイクルによる計画の推進	14.1%	44	20.1%	43	16.5%	44	31.8%	45
平均値	42.8%		45.6%		46.7%		50.7%	



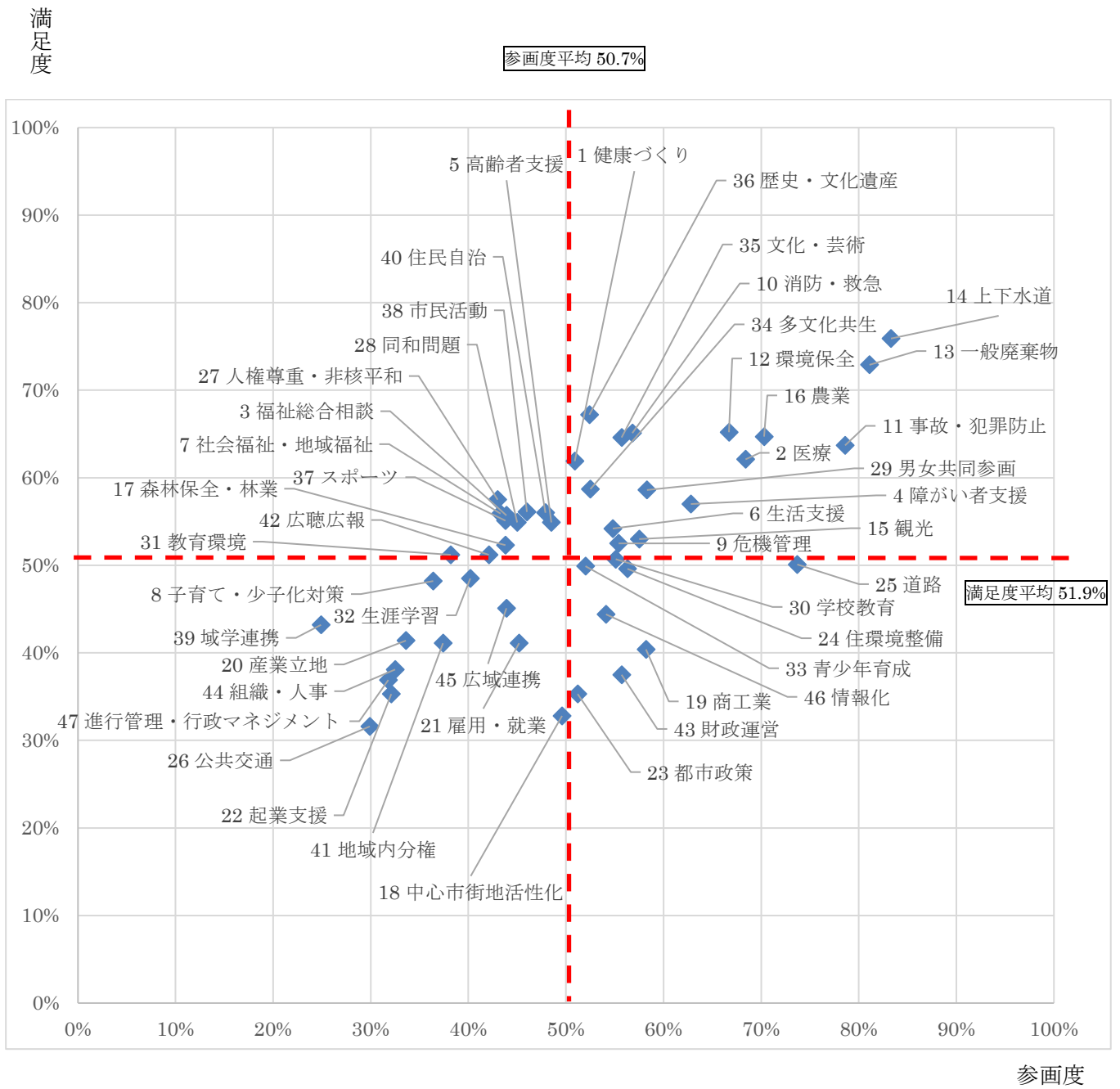
「生活・環境」分野が高く、次いで「健康・福祉」分野、「文化・地域づくり」分野で比較的高い結果となっています。一方で、「産業・交流」分野で「18 中心市街地活性化」から「22 起業支援」、「生活基盤」分野、「計画の推進」分野で低い結果となっていますが、前年結果との比較では全体的に上昇傾向にあります。



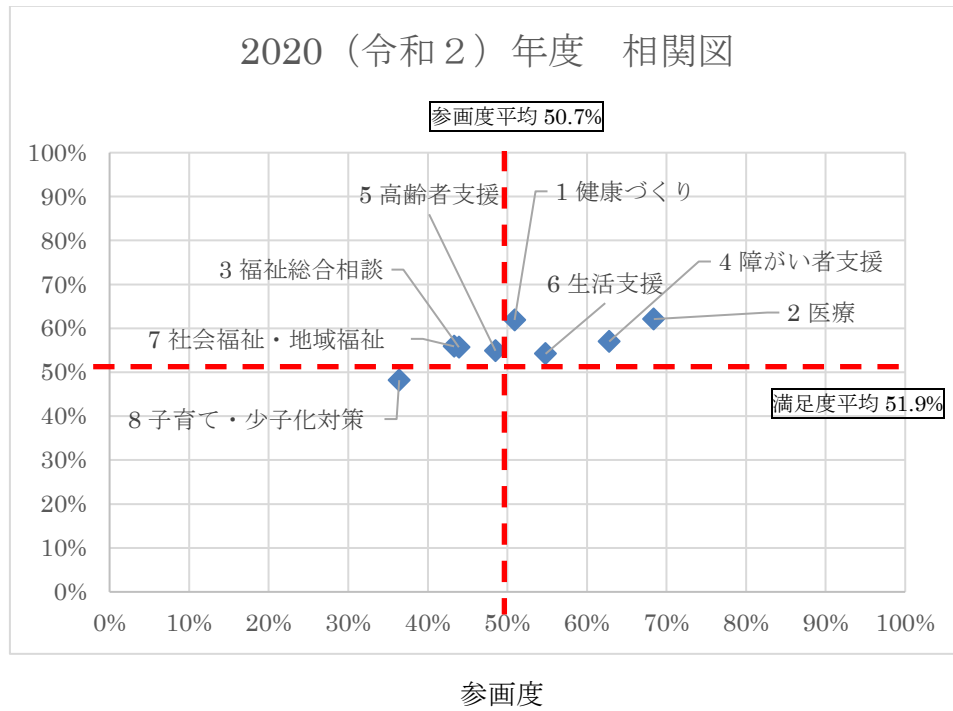
「生活・環境」分野で高い結果となっています。また、「教育・人権」分野、「文化・地域づくり」分野、「計画の推進」分野では比較的低いものの、前年結果との比較では全体的に上昇傾向にあります。



2020(令和2)年度 47施策相関図



# 1. 健康・福祉



- ・満足度については、「満足」「やや満足」と回答された割合です。
- ・参画度については、「あてはまる」「少しあてはまる」と回答された割合です。

## 【施策1 健康づくり】

満足度	回答数	比率
1 満足	95	11.2%
2 やや満足	428	50.7%
3 やや不満	270	32.0%
4 不満	48	5.7%
5 無回答	4	0.5%
N値	845	100.0%

参画度	回答数	比率
1 あてはまる	95	11.2%
2 少しあてはまる	335	39.6%
3 あまりあてはまらない	275	32.5%
4 あてはまらない	139	16.4%
5 無回答	1	0.1%
N値	845	100.0%

## 【施策2 医療】

満足度	回答数	比率
1 満足	139	16.4%
2 やや満足	386	45.7%
3 やや不満	236	27.9%
4 不満	84	9.9%
5 無回答	0	0.0%
N値	845	100.0%

参画度	回答数	比率
1 あてはまる	251	29.7%
2 少しあてはまる	327	38.7%
3 あまりあてはまらない	184	21.8%
4 あてはまらない	81	9.6%
5 無回答	2	0.2%
N値	845	100.0%

## 【施策3 福祉総合相談】

満足度	回答数	比率
1 満足	58	6.9%
2 やや満足	413	48.9%
3 やや不満	301	35.6%
4 不満	71	8.4%
5 無回答	2	0.2%
N値	845	100.0%

参画度	回答数	比率
1 あてはまる	65	7.7%
2 少しあてはまる	306	36.2%
3 あまりあてはまらない	343	40.6%
4 あてはまらない	126	14.9%
5 無回答	5	0.6%
N値	845	100.0%

## 【施策4 障がい者支援】

満足度	回答数	比率
1 満足	77	9.1%
2 やや満足	405	47.9%
3 やや不満	293	34.7%
4 不満	66	7.8%
5 無回答	4	0.5%
N値	845	100.0%

参画度	回答数	比率
1 あてはまる	163	19.3%
2 少しあてはまる	368	43.6%
3 あまりあてはまらない	243	28.8%
4 あてはまらない	67	7.9%
5 無回答	4	0.5%
N値	845	100.0%

## 【施策5 高齢者支援】

満足度	回答数	比率
1 満足	75	8.9%
2 やや満足	389	46.0%
3 やや不満	289	34.2%
4 不満	90	10.7%
5 無回答	2	0.2%
N値	845	100.0%

参画度	回答数	比率
1 あてはまる	90	10.7%
2 少しあてはまる	320	37.9%
3 あまりあてはまらない	315	37.3%
4 あてはまらない	118	14.0%
5 無回答	2	0.2%
N値	845	100.0%

## 【施策6 生活支援】

満足度	回答数	比率
1 満足	59	7.0%
2 やや満足	399	47.2%
3 やや不満	298	35.3%
4 不満	81	9.6%
5 無回答	8	0.9%
N値	845	100.0%

参画度	回答数	比率
1 あてはまる	84	9.9%
2 少しあてはまる	379	44.9%
3 あまりあてはまらない	263	31.1%
4 あてはまらない	111	13.1%
5 無回答	8	0.9%
N値	845	100.0%

## 【施策7 社会福祉・地域福祉】

満足度	回答数	比率
1 満足	60	7.1%
2 やや満足	412	48.8%
3 やや不満	300	35.5%
4 不満	68	8.0%
5 無回答	5	0.6%
N値	845	100.0%

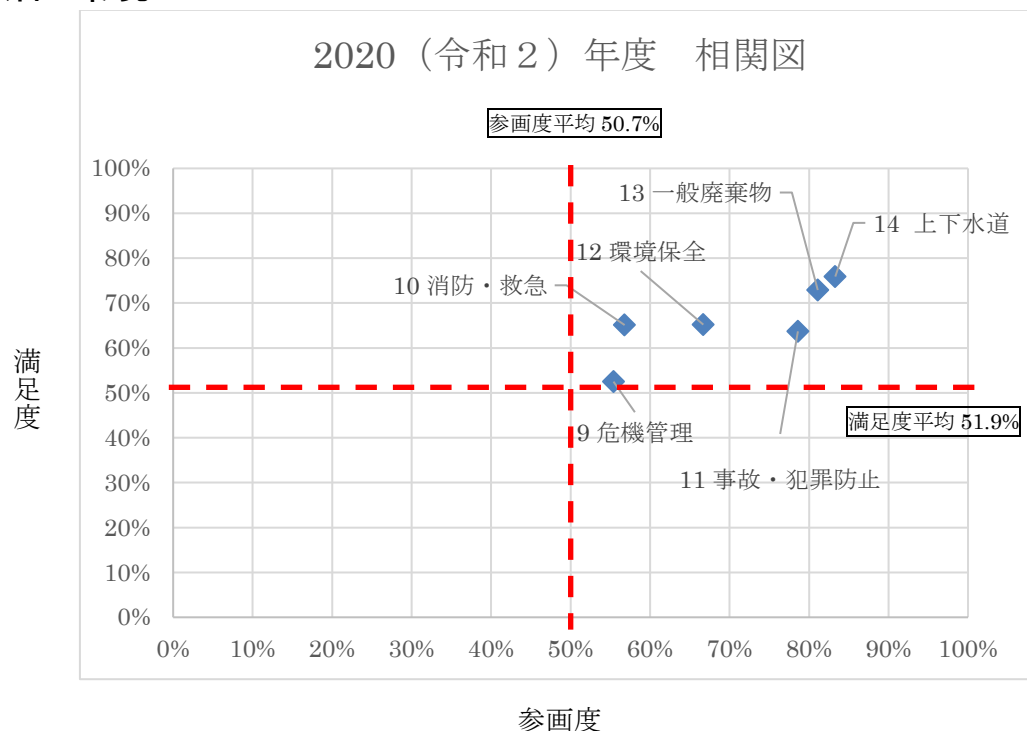
参画度	回答数	比率
1 あてはまる	69	8.2%
2 少しあてはまる	297	35.1%
3 あまりあてはまらない	350	41.4%
4 あてはまらない	120	14.2%
5 無回答	9	1.1%
N値	845	100.0%

## 【施策8 子育て・少子化対策】

満足度	回答数	比率
1 満足	61	7.2%
2 やや満足	346	40.9%
3 やや不満	310	36.7%
4 不満	123	14.6%
5 無回答	5	0.6%
N値	845	100.0%

参画度	回答数	比率
1 あてはまる	56	6.6%
2 少しあてはまる	252	29.8%
3 あまりあてはまらない	349	41.3%
4 あてはまらない	180	21.3%
5 無回答	8	0.9%
N値	845	100.0%

## 2. 生活・環境



- ・満足度については、「満足」「やや満足」と回答された割合です。
- ・参画度については、「あてはまる」「少しあてはまる」と回答された割合です。

### 【施策9 危機管理】

満足度	回答数	比率
1 満足	52	6.2%
2 やや満足	392	46.4%
3 やや不満	308	36.4%
4 不満	85	10.1%
5 無回答	8	0.9%
N値	845	100.0%

参画度	回答数	比率
1 あてはまる	95	11.2%
2 少しあてはまる	373	44.1%
3 あまりあてはまらない	293	34.7%
4 あてはまらない	81	9.6%
5 無回答	3	0.4%
N値	845	100.0%

### 【施策10 消防・救急】

満足度	回答数	比率
1 満足	93	11.0%
2 やや満足	457	54.1%
3 やや不満	231	27.3%
4 不満	61	7.2%
5 無回答	3	0.4%
N値	845	100.0%

参画度	回答数	比率
1 あてはまる	112	13.3%
2 少しあてはまる	368	43.6%
3 あまりあてはまらない	290	34.3%
4 あてはまらない	68	8.0%
5 無回答	7	0.8%
N値	845	100.0%

### 【施策11 事故・犯罪防止】

満足度	回答数	比率
1 満足	83	9.8%
2 やや満足	455	53.8%
3 やや不満	242	28.6%
4 不満	62	7.3%
5 無回答	3	0.4%
N値	845	100.0%

参画度	回答数	比率
1 あてはまる	193	22.8%
2 少しあてはまる	471	55.7%
3 あまりあてはまらない	144	17.0%
4 あてはまらない	34	4.0%
5 無回答	3	0.4%
N値	845	100.0%

## 【施策12 環境保全】

満足度	回答数	比率
1 満足	111	13.1%
2 やや満足	440	52.1%
3 やや不満	228	27.0%
4 不満	63	7.5%
5 無回答	3	0.4%
N値	845	100.0%

参画度	回答数	比率
1 あてはまる	124	14.7%
2 少しあてはまる	440	52.1%
3 あまりあてはまらない	220	26.0%
4 あてはまらない	55	6.5%
5 無回答	6	0.7%
N値	845	100.0%

## 【施策13 一般廃棄物】

満足度	回答数	比率
1 満足	152	18.0%
2 やや満足	464	54.9%
3 やや不満	188	22.2%
4 不満	38	4.5%
5 無回答	3	0.4%
N値	845	100.0%

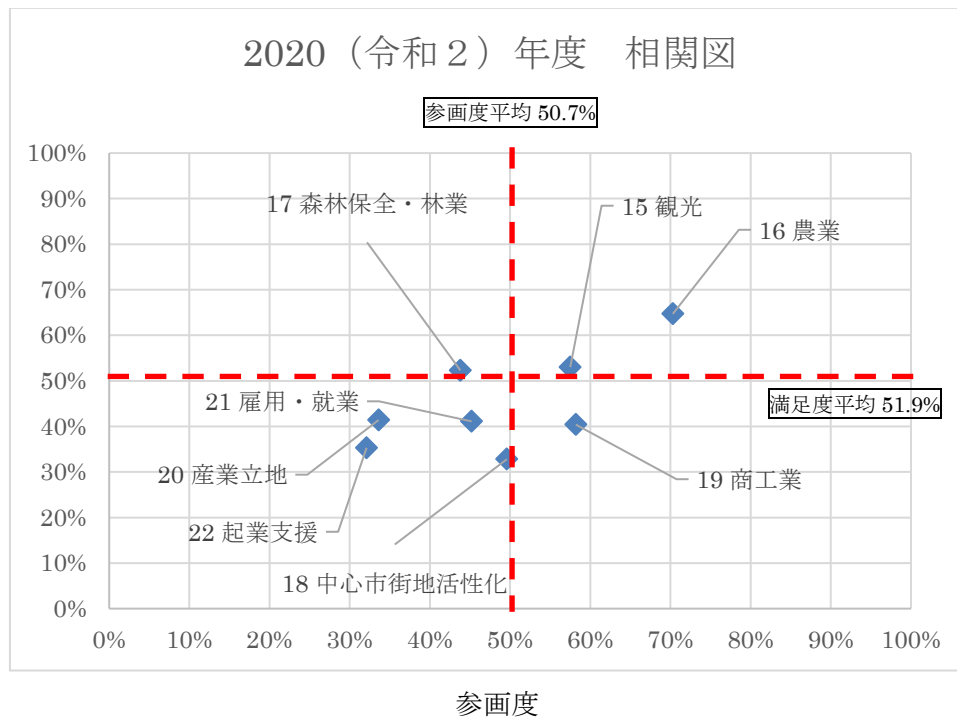
参画度	回答数	比率
1 あてはまる	230	27.2%
2 少しあてはまる	455	53.8%
3 あまりあてはまらない	117	13.8%
4 あてはまらない	30	3.6%
5 無回答	13	1.5%
N値	845	100.0%

## 【施策14 上下水道】

満足度	回答数	比率
1 満足	199	23.6%
2 やや満足	442	52.3%
3 やや不満	138	16.3%
4 不満	63	7.5%
5 無回答	3	0.4%
N値	845	100.0%

参画度	回答数	比率
1 あてはまる	236	27.9%
2 少しあてはまる	468	55.4%
3 あまりあてはまらない	105	12.4%
4 あてはまらない	25	3.0%
5 無回答	11	1.3%
N値	845	100.0%

### 3. 産業・交流



- ・満足度については、「満足」「やや満足」と回答された割合です。
- ・参画度については、「あてはまる」「少しあてはまる」と回答された割合です。

#### 【施策15 観光】

満足度	回答数	比率
1 満足	79	9.3%
2 やや満足	369	43.7%
3 やや不満	275	32.5%
4 不満	117	13.8%
5 無回答	5	0.6%
N値	845	100.0%

参画度	回答数	比率
1 あてはまる	119	14.1%
2 少しあてはまる	367	43.4%
3 あまりあてはまらない	267	31.6%
4 あてはまらない	90	10.7%
5 無回答	2	0.2%
N値	845	100.0%

#### 【施策16 農業】

満足度	回答数	比率
1 満足	104	12.3%
2 やや満足	443	52.4%
3 やや不満	249	29.5%
4 不満	45	5.3%
5 無回答	4	0.5%
N値	845	100.0%

参画度	回答数	比率
1 あてはまる	191	22.6%
2 少しあてはまる	403	47.7%
3 あまりあてはまらない	200	23.7%
4 あてはまらない	47	5.6%
5 無回答	4	0.5%
N値	845	100.0%

#### 【施策17 森林保全・林業】

満足度	回答数	比率
1 満足	66	7.8%
2 やや満足	376	44.5%
3 やや不満	315	37.3%
4 不満	84	9.9%
5 無回答	4	0.5%
N値	845	100.0%

参画度	回答数	比率
1 あてはまる	63	7.5%
2 少しあてはまる	307	36.3%
3 あまりあてはまらない	337	39.9%
4 あてはまらない	127	15.0%
5 無回答	11	1.3%
N値	845	100.0%

## 【施策18 中心市街地活性化】

満足度	回答数	比率
1 満足	43	5.1%
2 やや満足	234	27.7%
3 やや不満	331	39.2%
4 不満	234	27.7%
5 無回答	3	0.4%
N値	845	100.0%

参画度	回答数	比率
1 あてはまる	94	11.1%
2 少しあてはまる	325	38.5%
3 あまりあてはまらない	313	37.0%
4 あてはまらない	107	12.7%
5 無回答	6	0.7%
N値	845	100.0%

## 【施策19 商工業】

満足度	回答数	比率
1 満足	59	7.0%
2 やや満足	282	33.4%
3 やや不満	364	43.1%
4 不満	135	16.0%
5 無回答	5	0.6%
N値	845	100.0%

参画度	回答数	比率
1 あてはまる	154	18.2%
2 少しあてはまる	338	40.0%
3 あまりあてはまらない	267	31.6%
4 あてはまらない	82	9.7%
5 無回答	4	0.5%
N値	845	100.0%

## 【施策20 産業立地】

満足度	回答数	比率
1 満足	38	4.5%
2 やや満足	312	36.9%
3 やや不満	368	43.6%
4 不満	118	14.0%
5 無回答	9	1.1%
N値	845	100.0%

参画度	回答数	比率
1 あてはまる	47	5.6%
2 少しあてはまる	237	28.0%
3 あまりあてはまらない	385	45.6%
4 あてはまらない	163	19.3%
5 無回答	13	1.5%
N値	845	100.0%

## 【施策21 雇用・就業】

満足度	回答数	比率
1 満足	34	4.0%
2 やや満足	313	37.0%
3 やや不満	367	43.4%
4 不満	122	14.4%
5 無回答	9	1.1%
N値	845	100.0%

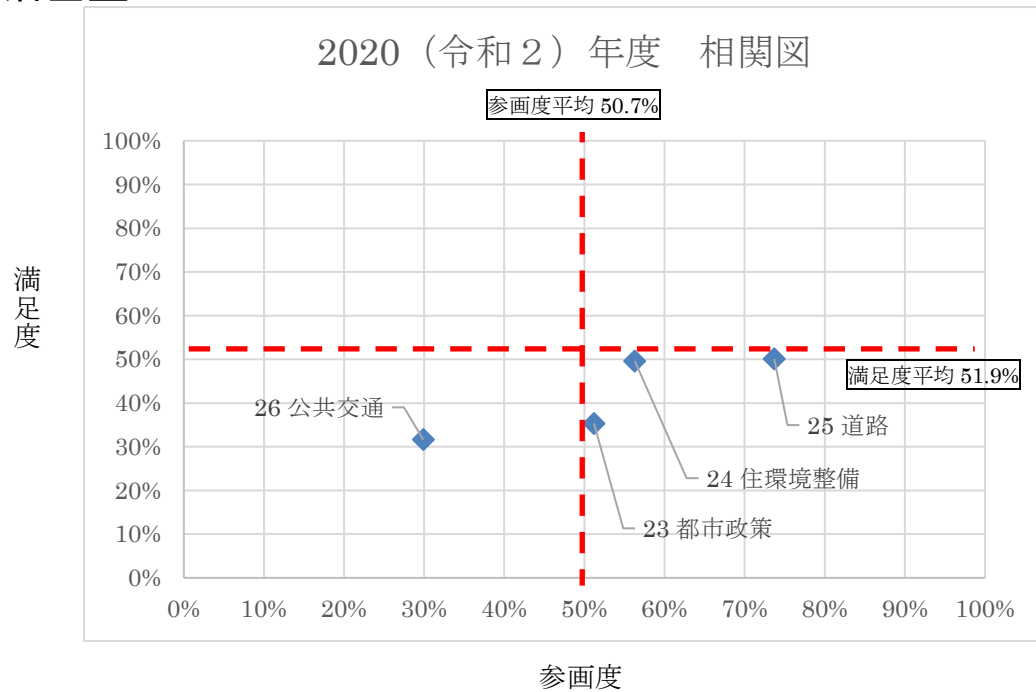
参画度	回答数	比率
1 あてはまる	72	8.5%
2 少しあてはまる	310	36.7%
3 あまりあてはまらない	323	38.2%
4 あてはまらない	124	14.7%
5 無回答	16	1.9%
N値	845	100.0%

## 【施策22 起業支援】

満足度	回答数	比率
1 満足	27	3.2%
2 やや満足	271	32.1%
3 やや不満	394	46.6%
4 不満	144	17.0%
5 無回答	9	1.1%
N値	845	100.0%

参画度	回答数	比率
1 あてはまる	44	5.2%
2 少しあてはまる	227	26.9%
3 あまりあてはまらない	376	44.5%
4 あてはまらない	183	21.7%
5 無回答	15	1.8%
N値	845	100.0%

## 4. 生活基盤



- ・満足度については、「満足」「やや満足」と回答された割合です。
- ・参画度については、「あてはまる」「少しあてはまる」と回答された割合です。

### 【施策23 都市政策】

満足度	回答数	比率
1 満足	32	3.8%
2 やや満足	266	31.5%
3 やや不満	363	43.0%
4 不満	178	21.1%
5 無回答	6	0.7%
N値	845	100.0%

参画度	回答数	比率
1 あてはまる	64	7.6%
2 少しあてはまる	369	43.7%
3 あまりあてはまらない	306	36.2%
4 あてはまらない	101	12.0%
5 無回答	5	0.6%
N値	845	100.0%

### 【施策24 住環境整備】

満足度	回答数	比率
1 満足	46	5.4%
2 やや満足	373	44.1%
3 やや不満	326	38.6%
4 不満	96	11.4%
5 無回答	4	0.5%
N値	845	100.0%

参画度	回答数	比率
1 あてはまる	114	13.5%
2 少しあてはまる	362	42.8%
3 あまりあてはまらない	293	34.7%
4 あてはまらない	72	8.5%
5 無回答	4	0.5%
N値	845	100.0%

### 【施策25 道路】

満足度	回答数	比率
1 満足	73	8.6%
2 やや満足	350	41.4%
3 やや不満	298	35.3%
4 不満	123	14.6%
5 無回答	1	0.1%
N値	845	100.0%

参画度	回答数	比率
1 あてはまる	142	16.8%
2 少しあてはまる	481	56.9%
3 あまりあてはまらない	178	21.1%
4 あてはまらない	40	4.7%
5 無回答	4	0.5%
N値	845	100.0%

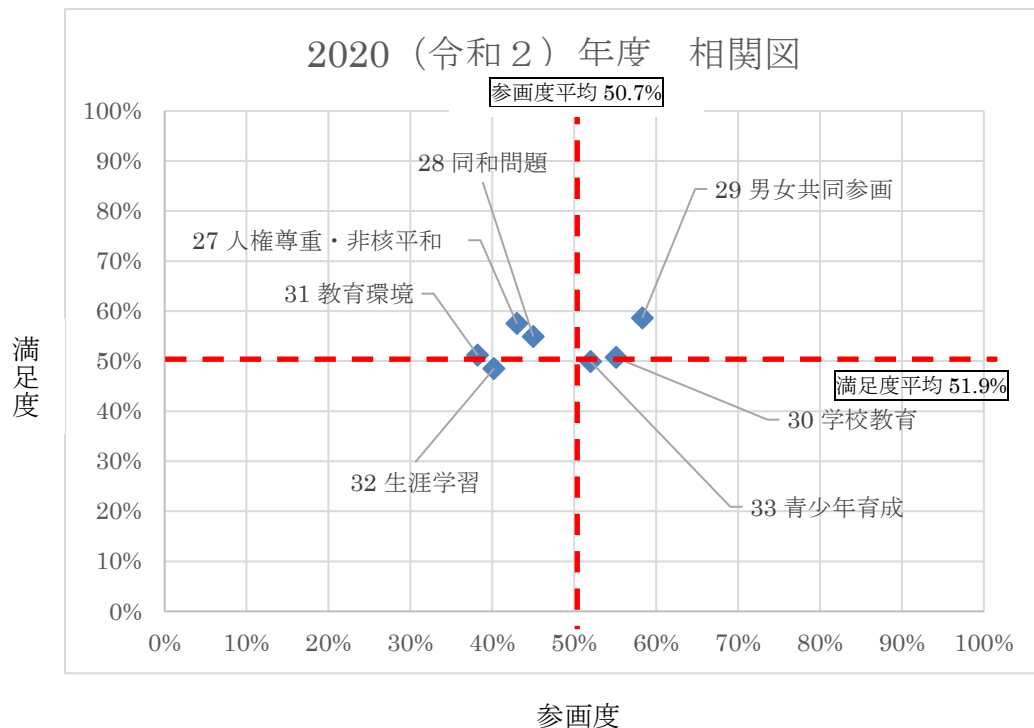


## 【施策26 公共交通】

満足度	回答数	比率
1 満足	39	4.6%
2 やや満足	228	27.0%
3 やや不満	328	38.8%
4 不満	247	29.2%
5 無回答	3	0.4%
N値	845	100.0%

参画度	回答数	比率
1 あてはまる	63	7.5%
2 少しあてはまる	190	22.5%
3 あまりあてはまらない	287	34.0%
4 あてはまらない	301	35.6%
5 無回答	4	0.5%
N値	845	100.0%

## 5. 教育・人権



- ・満足度については、「満足」「やや満足」と回答された割合です。
- ・参画度については、「あてはまる」「少しあてはまる」と回答された割合です。

### 【施策27 人権尊重・非核平和】

満足度	回答数	比率
1 満足	80	9.5%
2 やや満足	406	48.0%
3 やや不満	267	31.6%
4 不満	87	10.3%
5 無回答	5	0.6%
N値	845	100.0%

参画度	回答数	比率
1 あてはまる	84	9.9%
2 少しあてはまる	279	33.0%
3 あまりあてはまらない	292	34.6%
4 あてはまらない	184	21.8%
5 無回答	6	0.7%
N値	845	100.0%

### 【施策28 同和問題】

満足度	回答数	比率
1 満足	96	11.4%
2 やや満足	368	43.6%
3 やや不満	267	31.6%
4 不満	108	12.8%
5 無回答	6	0.7%
N値	845	100.0%

参画度	回答数	比率
1 あてはまる	92	10.9%
2 少しあてはまる	288	34.1%
3 あまりあてはまらない	267	31.6%
4 あてはまらない	190	22.5%
5 無回答	8	0.9%
N値	845	100.0%

### 【施策29 男女共同参画】

満足度	回答数	比率
1 満足	82	9.7%
2 やや満足	413	48.9%
3 やや不満	273	32.3%
4 不満	70	8.3%
5 無回答	7	0.8%
N値	845	100.0%

参画度	回答数	比率
1 あてはまる	127	15.0%
2 少しあてはまる	366	43.3%
3 あまりあてはまらない	243	28.8%
4 あてはまらない	97	11.5%
5 無回答	12	1.4%
N値	845	100.0%

### 【施策30 学校教育】

満足度	回答数	比率
1 満足	63	7.5%
2 やや満足	365	43.2%
3 やや不満	293	34.7%
4 不満	118	14.0%
5 無回答	6	0.7%
N値	845	100.0%

参画度	回答数	比率
1 あてはまる	114	13.5%
2 少しあてはまる	352	41.7%
3 あまりあてはまらない	244	28.9%
4 あてはまらない	124	14.7%
5 無回答	11	1.3%
N値	845	100.0%

### 【施策31 教育環境】

満足度	回答数	比率
1 満足	61	7.2%
2 やや満足	372	44.0%
3 やや不満	287	34.0%
4 不満	118	14.0%
5 無回答	7	0.8%
N値	845	100.0%

参画度	回答数	比率
1 あてはまる	57	6.7%
2 少しあてはまる	266	31.5%
3 あまりあてはまらない	314	37.2%
4 あてはまらない	198	23.4%
5 無回答	10	1.2%
N値	845	100.0%

### 【施策32 生涯学習】

満足度	回答数	比率
1 満足	54	6.4%
2 やや満足	356	42.1%
3 やや不満	329	38.9%
4 不満	101	12.0%
5 無回答	5	0.6%
N値	845	100.0%

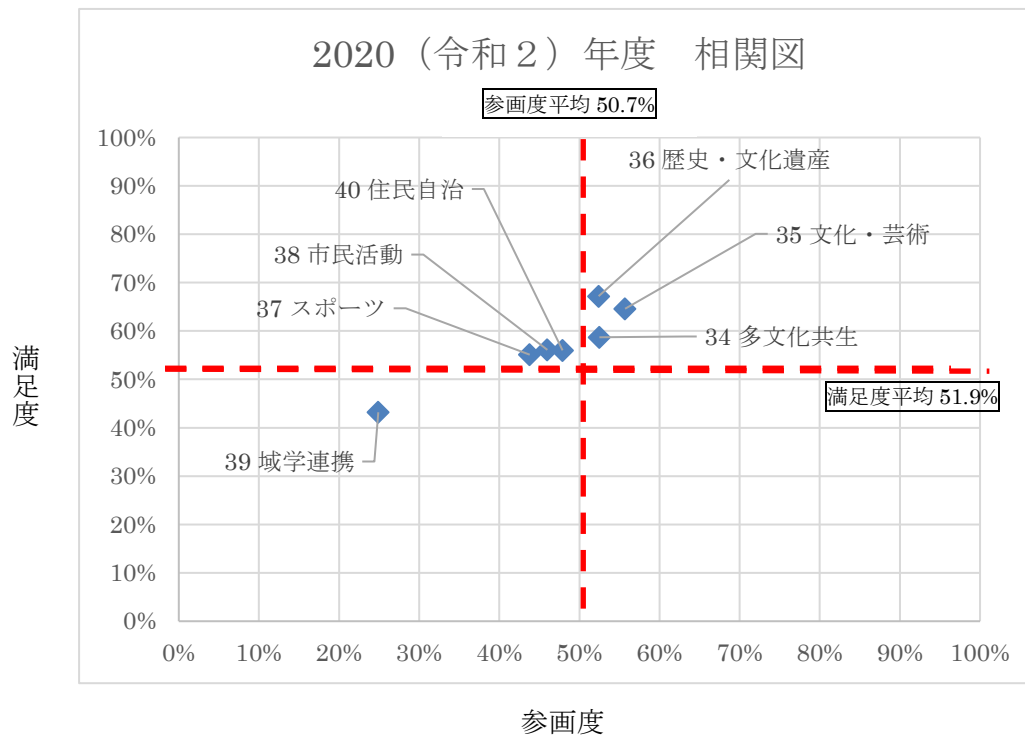
参画度	回答数	比率
1 あてはまる	82	9.7%
2 少しあてはまる	258	30.5%
3 あまりあてはまらない	327	38.7%
4 あてはまらない	171	20.2%
5 無回答	7	0.8%
N値	845	100.0%

### 【施策33 青少年育成】

満足度	回答数	比率
1 満足	49	5.8%
2 やや満足	373	44.1%
3 やや不満	317	37.5%
4 不満	95	11.2%
5 無回答	11	1.3%
N値	845	100.0%

参画度	回答数	比率
1 あてはまる	73	8.6%
2 少しあてはまる	366	43.3%
3 あまりあてはまらない	283	33.5%
4 あてはまらない	113	13.4%
5 無回答	10	1.2%
N値	845	100.0%

## 6. 文化・地域づくり



- ・満足度については、「満足」「やや満足」と回答された割合です。
- ・参画度については、「あてはまる」「少しあてはまる」と回答された割合です。

### 【施策34 多文化共生】

満足度	回答数	比率
1 満足	88	10.4%
2 やや満足	408	48.3%
3 やや不満	271	32.1%
4 不満	73	8.6%
5 無回答	5	0.6%
N値	845	100.0%

参画度	回答数	比率
1 あてはまる	116	13.7%
2 少しあてはまる	328	38.8%
3 あまりあてはまらない	275	32.5%
4 あてはまらない	119	14.1%
5 無回答	7	0.8%
N値	845	100.0%

### 【施策35 文化・芸術】

満足度	回答数	比率
1 満足	102	12.1%
2 やや満足	444	52.5%
3 やや不満	234	27.7%
4 不満	58	6.9%
5 無回答	7	0.8%
N値	845	100.0%

参画度	回答数	比率
1 あてはまる	114	13.5%
2 少しあてはまる	357	42.2%
3 あまりあてはまらない	269	31.8%
4 あてはまらない	98	11.6%
5 無回答	7	0.8%
N値	845	100.0%

### 【施策36 歴史・文化遺産】

満足度	回答数	比率
1 満足	121	14.3%
2 やや満足	447	52.9%
3 やや不満	216	25.6%
4 不満	56	6.6%
5 無回答	5	0.6%
N値	845	100.0%

参画度	回答数	比率
1 あてはまる	111	13.1%
2 少しあてはまる	332	39.3%
3 あまりあてはまらない	278	32.9%
4 あてはまらない	114	13.5%
5 無回答	10	1.2%
N値	845	100.0%

### 【施策37 スポーツ】

満足度	回答数	比率
1 満足	77	9.1%
2 やや満足	389	46.0%
3 やや不満	269	31.8%
4 不満	103	12.2%
5 無回答	7	0.8%
N値	845	100.0%

参画度	回答数	比率
1 あてはまる	113	13.4%
2 少しあてはまる	257	30.4%
3 あまりあてはまらない	314	37.2%
4 あてはまらない	152	18.0%
5 無回答	9	1.1%
N値	845	100.0%

### 【施策38 市民活動】

満足度	回答数	比率
1 満足	79	9.3%
2 やや満足	395	46.7%
3 やや不満	295	34.9%
4 不満	68	8.0%
5 無回答	8	0.9%
N値	845	100.0%

参画度	回答数	比率
1 あてはまる	113	13.4%
2 少しあてはまる	276	32.7%
3 あまりあてはまらない	298	35.3%
4 あてはまらない	147	17.4%
5 無回答	11	1.3%
N値	845	100.0%

### 【施策39 域学連携】

満足度	回答数	比率
1 満足	53	6.3%
2 やや満足	312	36.9%
3 やや不満	338	40.0%
4 不満	134	15.9%
5 無回答	8	0.9%
N値	845	100.0%

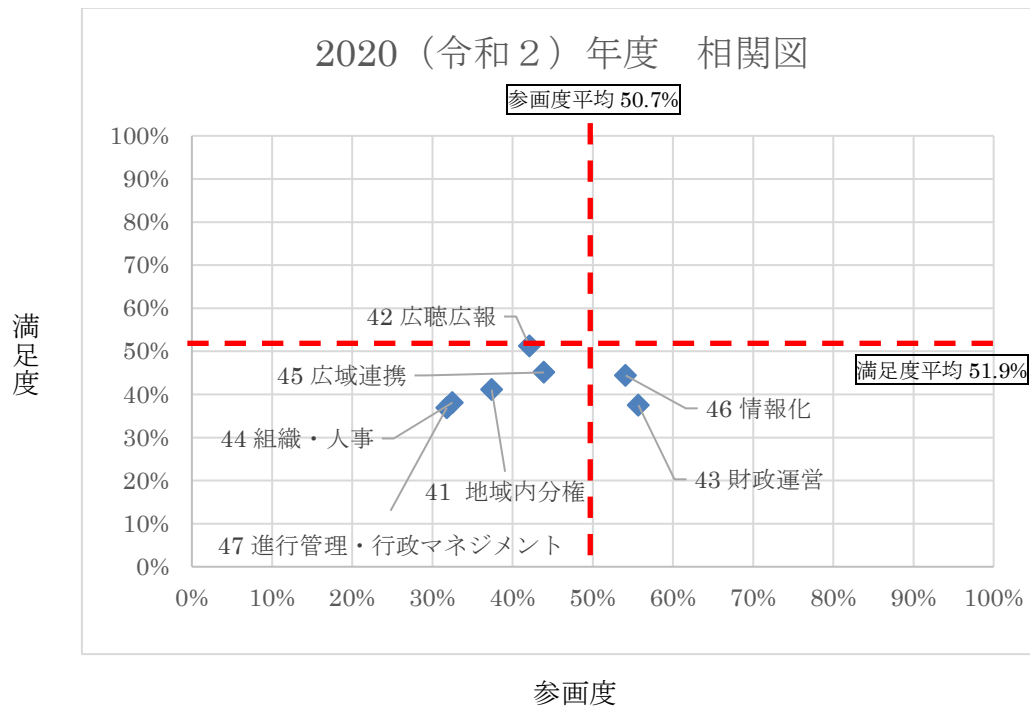
参画度	回答数	比率
1 あてはまる	37	4.4%
2 少しあてはまる	173	20.5%
3 あまりあてはまらない	358	42.4%
4 あてはまらない	268	31.7%
5 無回答	9	1.1%
N値	845	100.0%

### 【施策40 住民自治】

満足度	回答数	比率
1 満足	87	10.3%
2 やや満足	386	45.7%
3 やや不満	263	31.1%
4 不満	103	12.2%
5 無回答	6	0.7%
N値	845	100.0%

参画度	回答数	比率
1 あてはまる	98	11.6%
2 少しあてはまる	307	36.3%
3 あまりあてはまらない	274	32.4%
4 あてはまらない	155	18.3%
5 無回答	11	1.3%
N値	845	100.0%

## 7. 計画の推進



- ・満足度については、「満足」「やや満足」と回答された割合です。
- ・参画度については、「あてはまる」「少しあてはまる」と回答された割合です。

### 【施策41 地域内分権】

満足度	回答数	比率
1 満足	38	4.5%
2 やや満足	309	36.6%
3 やや不満	356	42.1%
4 不満	130	15.4%
5 無回答	12	1.4%
N値	845	100.0%

参画度	回答数	比率
1 あてはまる	56	6.6%
2 少しあてはまる	280	30.8%
3 あまりあてはまらない	357	42.2%
4 あてはまらない	161	19.1%
5 無回答	11	1.3%
N値	845	100.0%

### 【施策42 広聴広報】

満足度	回答数	比率
1 満足	48	5.7%
2 やや満足	385	45.6%
3 やや不満	294	34.8%
4 不満	108	12.8%
5 無回答	10	1.2%
N値	845	100.0%

参画度	回答数	比率
1 あてはまる	47	5.6%
2 少しあてはまる	309	36.6%
3 あまりあてはまらない	336	39.8%
4 あてはまらない	143	16.9%
5 無回答	10	1.2%
N値	845	100.0%

### 【施策43 財政運営】

満足度	回答数	比率
1 満足	43	5.1%
2 やや満足	274	32.4%
3 やや不満	345	40.8%
4 不満	176	20.8%
5 無回答	7	0.8%
N値	845	100.0%

参画度	回答数	比率
1 あてはまる	116	13.7%
2 少しあてはまる	355	42.0%
3 あまりあてはまらない	266	31.5%
4 あてはまらない	104	12.3%
5 無回答	4	0.5%
N値	845	100.0%

### 【施策44 組織・人事】

満足度	回答数	比率
1 満足	37	4.4%
2 やや満足	285	33.7%
3 やや不満	343	40.6%
4 不満	170	20.1%
5 無回答	10	1.2%
N値	845	100.0%

参画度	回答数	比率
1 あてはまる	55	6.5%
2 少しあてはまる	220	26.0%
3 あまりあてはまらない	330	39.1%
4 あてはまらない	230	27.2%
5 無回答	10	1.2%
N値	845	100.0%

### 【施策45 広域連携】

満足度	回答数	比率
1 満足	50	5.9%
2 やや満足	331	39.2%
3 やや不満	328	38.8%
4 不満	127	15.0%
5 無回答	9	1.1%
N値	845	100.0%

参画度	回答数	比率
1 あてはまる	95	11.2%
2 少しあてはまる	276	32.7%
3 あまりあてはまらない	302	35.7%
4 あてはまらない	163	19.3%
5 無回答	9	1.1%
N値	845	100.0%

### 【施策46 情報化】

満足度	回答数	比率
1 満足	54	6.4%
2 やや満足	321	38.0%
3 やや不満	335	39.6%
4 不満	124	14.7%
5 無回答	11	1.3%
N値	845	100.0%

参画度	回答数	比率
1 あてはまる	142	16.8%
2 少しあてはまる	315	37.3%
3 あまりあてはまらない	257	30.4%
4 あてはまらない	119	14.1%
5 無回答	12	1.4%
N値	845	100.0%

### 【施策47 進行管理・行政マネジメント】

満足度	回答数	比率
1 満足	34	4.0%
2 やや満足	278	32.9%
3 やや不満	378	44.7%
4 不満	145	17.2%
5 無回答	10	1.2%
N値	845	100.0%

参画度	回答数	比率
1 あてはまる	40	4.7%
2 少しあてはまる	229	27.1%
3 あまりあてはまらない	375	44.4%
4 あてはまらない	187	22.1%
5 無回答	14	1.7%
N値	845	100.0%

**「多文化共生」について**

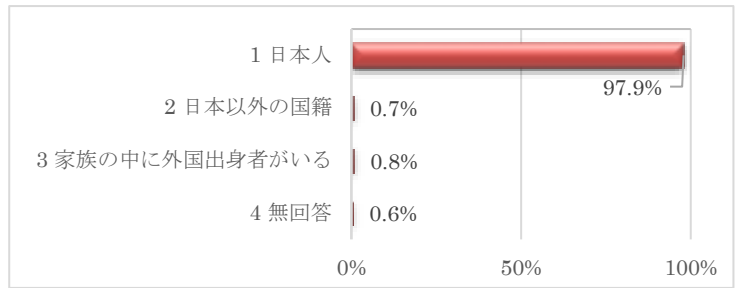
**(問4関係)**



① あなた自身について【複数回答可】

N 値＝845

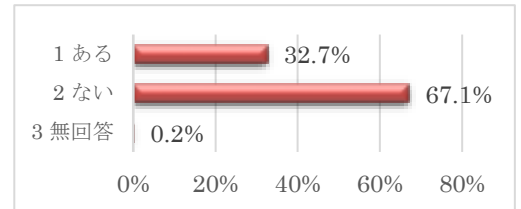
	回答数	比率
1 日本人	837	97.9%
2 日本以外の国籍	6	0.7%
3 家族の中に外国出身者がいる	7	0.8%
4 無回答	5	0.6%



② 伊賀市の外国人と付き合いがありますか？

N 値＝845

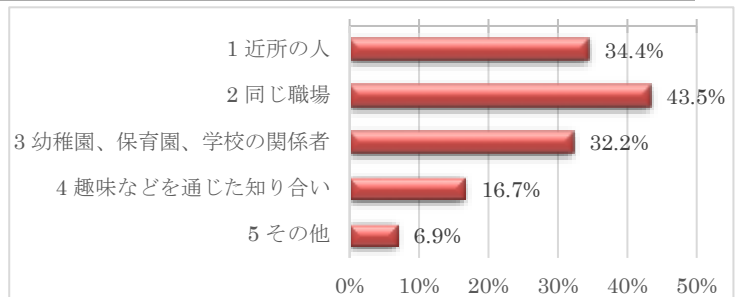
	回答数	比率
1 ある	276	32.7%
2 ない	567	67.1%
3 無回答	2	0.2%



③ どこで知り合いましたか？ 【②で「1」と回答された方 複数回答可】

n値＝276

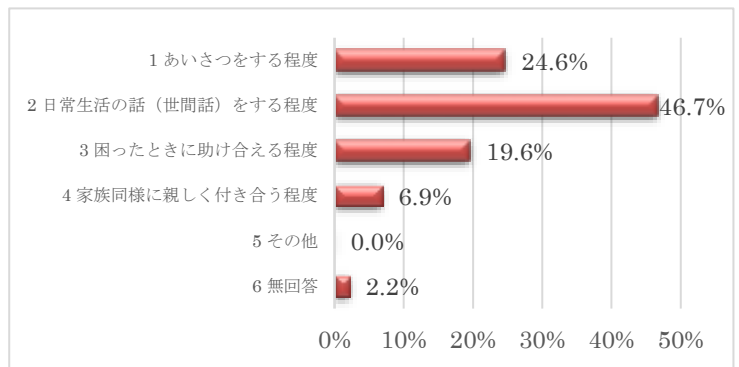
	回答数	比率
1 近所の人	95	34.4%
2 同じ職場	120	43.5%
3 幼稚園、保育園、学校の関係者	89	32.2%
4 趣味などを通じた知り合い	46	16.7%
5 その他	19	6.9%



④ どのような付き合いがありますか？ 【③で回答された方】

n値＝276

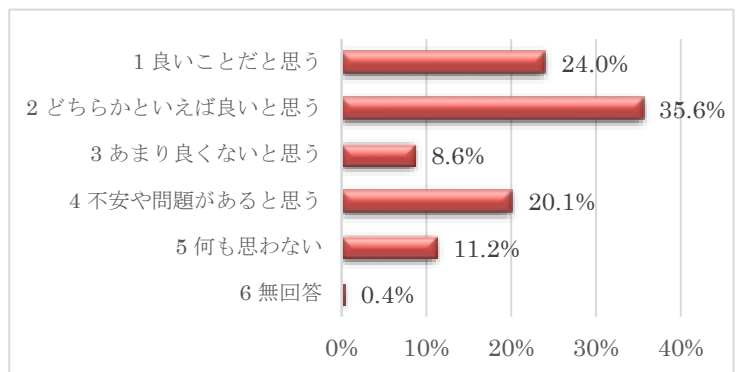
	回答数	比率
1 あいさつをする程度	68	24.6%
2 日常生活の話（世間話）をする程度	129	46.7%
3 困ったときに助け合える程度	54	19.6%
4 家族同様に親しく付き合う程度	19	6.9%
5 その他	0	0.0%
6 無回答	6	2.2%



⑤ 伊賀市の外国人住民が増えることについてどう思いますか？

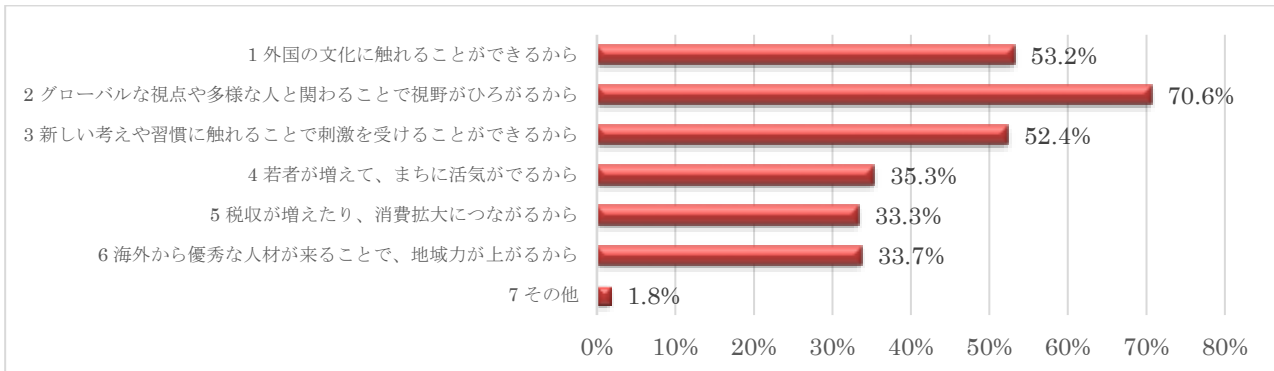
N 値＝845

	回答数	比率
1 良いことだと思う	203	24.0%
2 どちらかといえば良いと思う	301	35.6%
3 あまり良くないと思う	73	8.6%
4 不安や問題があると思う	170	20.1%
5 何も思わない	95	11.2%
6 無回答	3	0.4%



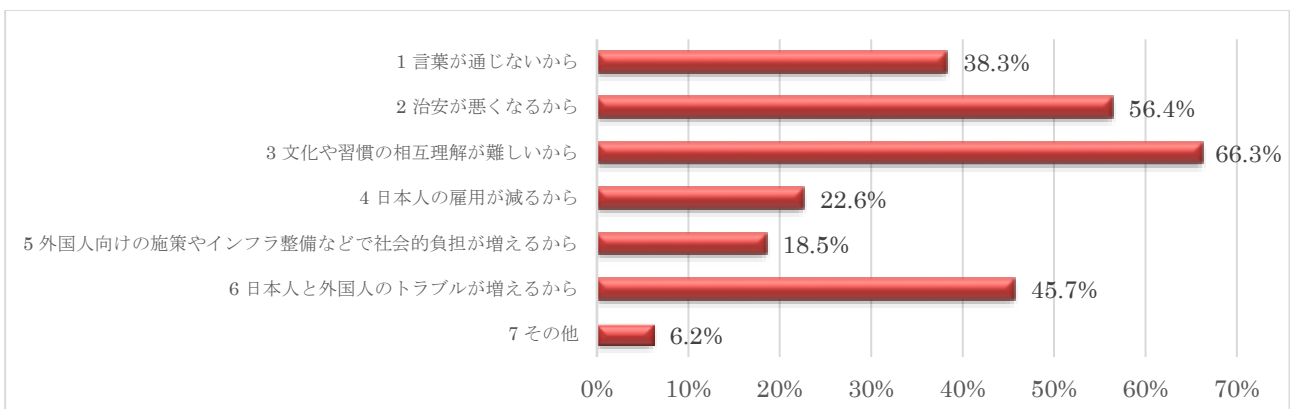
⑥ その理由は何ですか？【⑤で「1」または「2」と回答された方 複数回答可】 n値＝504

	回答数	比率
1 外国の文化に触れることができるから	268	53.2%
2 グローバルな視点や多様な人と関わることで視野がひろがるから	356	70.6%
3 新しい考えや習慣に触れることで刺激を受けることができるから	264	52.4%
4 若者が増えて、まちに活気がでるから	178	35.3%
5 税金が増えたり、消費拡大につながるから	168	33.3%
6 海外から優秀な人材が来ることで、地域力が上がるから	170	33.7%
7 その他	9	1.8%



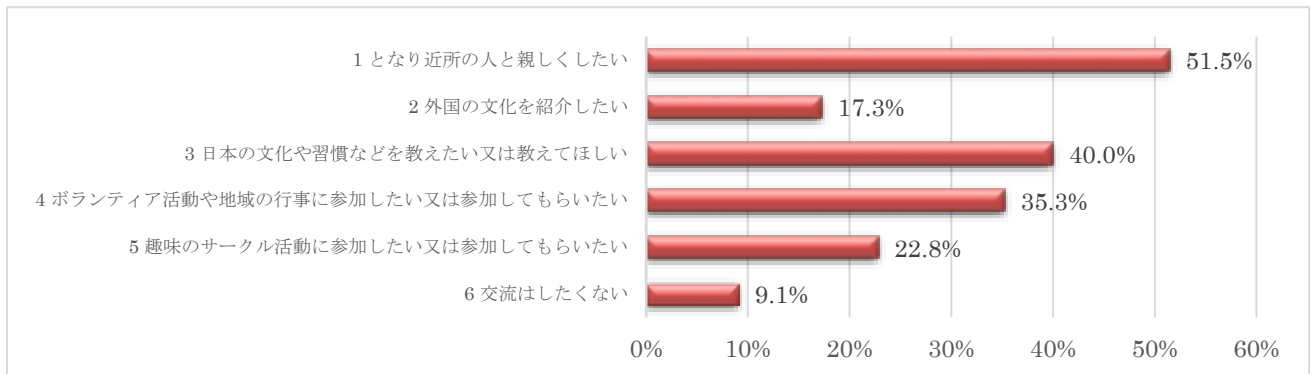
⑦ その理由は何ですか？【⑤で「3」または「4」と答えた方 複数回答可】 n値＝243

	回答数	比率
1 言葉が通じないから	93	38.3%
2 治安が悪くなるから	137	56.4%
3 文化や習慣の相互理解が難しいから	161	66.3%
4 日本人の雇用が減るから	55	22.6%
5 外国人向けの施策やインフラ整備などで社会的負担が増えるから	45	18.5%
6 日本人と外国人のトラブルが増えるから	111	45.7%
7 その他	15	6.2%



⑧ 相互関係を深めるために地域でどのような交流をしたいと思いますか？【複数回答可】 N値＝845

	回答数	比率
1 となり近所の人と親しくしたい	435	51.5%
2 外国の文化を紹介したい	146	17.3%
3 日本の文化や習慣などを教えたい又は教えてほしい	338	40.0%
4 ボランティア活動や地域の行事に参加したい又は参加してもらいたい	298	35.3%
5 趣味のサークル活動に参加したい又は参加してもらいたい	193	22.8%
6 交流はしたくない	77	9.1%



# 參考資料

# 伊賀市まちづくりアンケート (市民意識調査)

## 「アンケート調査の実施について」

市では、現在、第2次伊賀市総合計画第2次再生計画のもと、それぞれの施策について、市民や地域・各種団体、市外から応援いただいているみなさんと一緒に取り組みを進めるとともに、2021（令和3）年度からの第3次基本計画の策定を進めているところです。

このアンケート調査は、みなさんが普段の生活で感じられていること、お気づきになられていることをお聞かせいただき、今後の伊賀市のまちづくりへの参考とさせていただくため実施するものです。アンケート調査へのご協力をよろしくお願いいたします。

2021（令和3）年1月



## 「アンケートの概要について」

- アンケートの回答は無記名です。（プレゼント応募の場合は記名が必要です。詳しくは、14ページをご覧ください。）
- アンケートは全14ページ、合計65問で、回答にかかる時間は約10分（目安）です。

## 「お願い」

- このアンケートは **2月22日（月）** までに回答ください。
- このアンケート調査には16歳以上の方が回答ください。
- 回答いただいた内容は、この調査の目的以外には使用いたしません。
- このアンケートについて、わからないことがありましたら、下記へお問い合わせください。



伊賀市企画振興部総合政策課企画調整係

〒518-8501

伊賀市四十九町3184番地

電話 22-9620 FAX 22-9672

電子メール [sougouseisaku@city.iga.lg.jp](mailto:sougouseisaku@city.iga.lg.jp)

# 1. あなたご自身のことについて

次の(1)～(4)の項目ごとに、あてはまるものを1つずつ選んで、番号に○をつけてください。

※伊賀市全体の分析のため、回答者お一人おひとりについて、以下の情報が欠かすことができません。性別については、性別による回答のばらつきを集計するため、お聞きしています。

<b>(1)性 別</b>	1. 男性	2. 女性	3. その他
<b>(2)年 齢</b> (調査票記入時点)	1. 16～29 歳	4. 50～59 歳	7. 80 歳以上
	2. 30～39 歳	5. 60～69 歳	
	3. 40～49 歳	6. 70～79 歳	
<b>(3)居 住 地</b>	1. 伊賀市内	2. 伊賀市外 (→次のページ (4) へ)	
<b>(3)-1 市内地区</b> (住民自治協議会 の区域) ※区域がわからな い方は、ご住所 (町名など) をご 記入ください。	1. 上野東部	15. 猪田	29. 玉滝
	2. 上野西部	16. 依那古	30. 丸柱
	3. 上野南部	17. 比自岐	31. 山田
	4. 小田	18. 神戸	32. 布引
	5. 久米	19. 古山	33. 阿波
	6. 八幡町	20. 花垣	34. 阿保
	7. 花之木	21. ゆめが丘	35. 上津
	8. 長田	22. きじが台	36. 博要
	9. 新居	23. 柘植	37. 高尾
	10. 三田	24. 西柘植	38. 矢持
	11. 諏訪	25. 壬生野	39. 桐ヶ丘
	12. 府中	26. 島ヶ原	40. わからない
	13. 中瀬	27. 河合	〔 町、字 (丁目) 〕
	14. 友生	28. 鞆田	

(4)職業 ※複数の場合は主なもの。	1. 会社員・会社役員	4. 嘱託・派遣社員	7. 無職（家事に従事する場合を含む）
	2. 公務員	5. パート、アルバイト	
	3. 自営業・自由業	6. 学生	8. その他 ( )

## 2. あなたのお考えやくらしの現状について

次の(1)～(4)の項目ごとに、あてはまるものを1つずつ選んで、番号に○をつけてください。

(1) 伊賀市民の方… 伊賀市は住み心地がよいと思いますか？

伊賀市外にお住いの方… 伊賀市は住みやすそうと思いますか？

- |               |                |
|---------------|----------------|
| 1. はい         | 3. どちらかといえばいいえ |
| 2. どちらかといえばはい | 4. いいえ         |

(2) 伊賀市民の方… あなたは伊賀市に将来もずっと住み続けたいですか？

(伊賀市外にお住いの方… あなたは伊賀市に住みたいと思いますか？)

- |                              |                               |
|------------------------------|-------------------------------|
| 1. 住み続けたい<br>(住みたいと思う)       | 3. できれば移りたい<br>(あまり住みたいと思わない) |
| 2. できれば住み続けたい<br>(少し住みたいと思う) | 4. 移りたい<br>(住みたいと思わない)        |

(3) 家族と過ごす時間や自分自身の時間がとれていますか？

- |               |                |
|---------------|----------------|
| 1. はい         | 3. どちらかといえばいいえ |
| 2. どちらかといえばはい | 4. いいえ         |

(4) 地域に愛着や誇りを持てる子どもの育成ができていますか？

- |               |                |
|---------------|----------------|
| 1. はい         | 3. どちらかといえばいいえ |
| 2. どちらかといえばはい | 4. いいえ         |

(5) 人権同和問題に関する学習の機会や相談の機会が保たれていると思いますか？

- |               |                |
|---------------|----------------|
| 1. はい         | 3. どちらかといえばいいえ |
| 2. どちらかといえばはい | 4. いいえ         |

### 3. 伊賀市の取組の満足度・参加度について

あなたは、伊賀市が目指す次の取組について、どのように感じていますか。また、あなたは、何か心がけたり、取り組んだりしていますか。

次の(1)～(47)の各項目について、現状の満足度（4～1）と、あなたの参加度（4～1）をそれぞれ1つずつ選んで、番号に○をつけてください。

記入例					
<b>(1) 健康づくり</b>					
①生涯を通じ、健康に暮らせる	(現状の満足度)	4	3	2	1
②生活習慣を見直し、改善するよう努めている	(あなたの参加度)	4	3	2	1

(現状の満足度)	満足	やや満足	やや不満	不満
(あなたの参加度)	あてはまる	少しあてはまる	あまりあてはまらない	あてはまらない

#### 【健康・福祉】

##### (1) 健康づくり

①生涯を通じ、健康に暮らせる	(現状の満足度)	4	3	2	1
②生活習慣を見直し、改善するよう努めている	(あなたの参加度)	4	3	2	1

##### (2) 医療

①身近なところで安心して医療を受けられる	(現状の満足度)	4	3	2	1
②救急相談ダイヤル*などを活用し、みだりに救急車を使わないなど、適切な受診行動に心がけている。また、医療保険制度が安定的に運営できるよう、制度の理解を深めている	(あなたの参加度)	4	3	2	1

※救急相談ダイヤル：市民の皆様の救急医療や応急処置等に関する相談に24時間対応するためのダイヤル

##### (3) 福祉総合相談

①さまざまな困りごとを総合的に支援し、解決することができる	(現状の満足度)	4	3	2	1
②地域で困っている人に気づいたら声をかけ、話を聞き、必要などときには、支援機関につなげている	(あなたの参加度)	4	3	2	1

##### (4) 障がい者支援

①障がい者が、自分らしく安心して暮らせる	(現状の満足度)	4	3	2	1
②障がいのある人への理解と認識を深め、障がいを理由とする差別の解消に努めている	(あなたの参加度)	4	3	2	1

##### (5) 高齢者支援

①高齢者が、生きがいを感じながら安心して暮らせる	(現状の満足度)	4	3	2	1
②高齢者がいつまでも安心して暮らし続けられるよう、地域で取り組んでいる	(あなたの参加度)	4	3	2	1



(現状の満足度)	満足	やや満足	やや不満	不満
(あなたの参加度)	あてはまる	少しあてはまる	あまりあてはまらない	あてはまらない

### (6) 生活支援

①生活困窮者を支援し、自立を助けることができる	(現状の満足度)	4	3	2	1
②生活困窮者に偏見を持たず正しく理解し、地域で孤立しないように努めている	(あなたの参加度)	4	3	2	1

### (7) 社会福祉・地域福祉

①助け合いや支え合いにより、住み慣れた地域で自分らしく暮らせる	(現状の満足度)	4	3	2	1
②地域の生活課題に気づき、学び、その解決に向け、自ら取り組み、活動を広げている	(あなたの参加度)	4	3	2	1

### (8) 子育て・少子化対策

①子どもを安心して産み、育てられる	(現状の満足度)	4	3	2	1
②子どもを持つ親同士が交流し、地域における子育てネットワークづくりに努めている	(あなたの参加度)	4	3	2	1

## 【生活・環境】

### (9) 危機管理

①災害などの危機に強い	(現状の満足度)	4	3	2	1
②自らの身は自ら守る取り組みを実践し、家庭や企業等での防災・減災対策に努めている	(あなたの参加度)	4	3	2	1

### (10) 消防・救急

①火災や急病などで人命が失われない	(現状の満足度)	4	3	2	1
②応急手当の技術を身に付け、実行できるよう努めている。また、住宅用火災警報器の設置等、家庭における防火対策を進めている	(あなたの参加度)	4	3	2	1

### (11) 事故・犯罪防止 (交通安全・消費者保護)

①犯罪や消費者被害を未然に防げている	(現状の満足度)	4	3	2	1
②犯罪や消費者被害にあわないよう、正しい知識を身に付けている。また、交通安全に対する意識を常に持ち、交通マナーを守っている	(あなたの参加度)	4	3	2	1

### (12) 環境保全

①豊かな自然環境が守られている	(現状の満足度)	4	3	2	1
②身近な環境を保全するために、自らできることを実行している	(あなたの参加度)	4	3	2	1

### (13) 一般廃棄物

①廃棄物を減らし、再資源化し、残りは適正に処理できている	(現状の満足度)	4	3	2	1
②ごみの分別を徹底するとともに、地域における環境美化活動等に積極的に参加している	(あなたの参加度)	4	3	2	1

(現状の満足度)	満足	やや満足	やや不満	不満
(あなたの参加度)	あてはまる	少しあてはまる	あまりあてはまらない	あてはまらない

### (14) 上下水道

①安全でおいしい飲み水と、美しい水環境が守られている	(現状の満足度)	4	3	2	1
②水を大切にし、きれいに保つよう努めている	(あなたの参加度)	4	3	2	1

## 【産業・交流】

### (15) 観光

①観光客を呼び込み、もてなしている	(現状の満足度)	4	3	2	1
②観光客に対しておもてなしの心で接している	(あなたの参加度)	4	3	2	1

### (16) 農業

①自然と共存し、人と人がつながる農業が元気である	(現状の満足度)	4	3	2	1
②地元農産物に親しみを持ち、地元で消費する地産地消に取り組んでいる	(あなたの参加度)	4	3	2	1

### (17) 森林保全、林業

①森林や里山を大切にし、林業が元気である	(現状の満足度)	4	3	2	1
②里山を大切にし、学習をして保全に努めている	(あなたの参加度)	4	3	2	1

### (18) 中心市街地活性化

①中心市街地の賑わいがある	(現状の満足度)	4	3	2	1
②歴史や文化で培われてきた中心市街地の魅力を大切にしている	(あなたの参加度)	4	3	2	1

### (19) 商工業

①商工業活動が盛んである	(現状の満足度)	4	3	2	1
②地元の商店や地元企業を利用している	(あなたの参加度)	4	3	2	1

### (20) 産業立地

①地域の特性を活かした新たな産業を創出している	(現状の満足度)	4	3	2	1
②行政や事業者が行う地域の魅力を活かした取り組みに積極的に参加している	(あなたの参加度)	4	3	2	1

### (21) 雇用、就業

①働く人の意欲に応え、働く人の能力が発揮されている	(現状の満足度)	4	3	2	1
②働く人の意欲、能力を向上させ、職場内での人材育成などに取り組んでいる	(あなたの参加度)	4	3	2	1

(現状の満足度)	満足	やや満足	やや不満	不満
(あなたの参加度)	あてはまる	少しあてはまる	あまりあてはまらない	あてはまらない

## (22) 起業支援

①事業性、継続性のあるビジネスを創出している	(現状の満足度)	4	3	2	1
②市内の起業家を応援するために、商品・サービスの利用や情報発信に協力している	(あなたの参加度)	4	3	2	1

## 【生活基盤】

### (23) 都市政策

①適正な土地利用により、まちの魅力が高まっている	(現状の満足度)	4	3	2	1
②地域の良好な景観が保てるよう努めている	(あなたの参加度)	4	3	2	1

### (24) 住環境整備

①だれもが安心な住まいで暮らせている	(現状の満足度)	4	3	2	1
②所有する建物の耐震化等、適正な管理に努めている	(あなたの参加度)	4	3	2	1

### (25) 道路

①道路ネットワークによって移動がしやすい	(現状の満足度)	4	3	2	1
②地域や市民どうしの協力により、道路を大切に使っている	(あなたの参加度)	4	3	2	1

### (26) 公共交通

①身近なバスや鉄道に愛着を持ち、みんなで支えている	(現状の満足度)	4	3	2	1
②自家用車に過度に依存することなく、節度を持って交通手段を選んでいる	(あなたの参加度)	4	3	2	1

## 【教育・人権】

### (27) 人権尊重、非核平和

①人権に対する正しい知識を習得する機会がある	(現状の満足度)	4	3	2	1
②人権イベント等の人権啓発事業に参加し、人権問題について学び、行動している	(あなたの参加度)	4	3	2	1

### (28) 同和問題

①部落差別をなくす	(現状の満足度)	4	3	2	1
②同和問題について、自らの問題として、部落差別の解消に取り組んでいる	(あなたの参加度)	4	3	2	1

### (29) 男女共同参画

①性別による分け隔てをなくす	(現状の満足度)	4	3	2	1
②男女共同参画に関連する活動へ参画するとともに、仕事と家庭生活の両立に努めている	(あなたの参加度)	4	3	2	1

(現状の満足度)	満足	やや満足	やや不満	不満
(あなたの参加度)	あてはまる	少しあてはまる	あまりあてはまらない	あてはまらない

### (30) 学校教育

①子どもたちが、未来に夢や希望を持てる	(現状の満足度)	4	3	2	1
②子どもたちが夢を実現できるよう、学校・幼稚園と手を携え、子どもたちの支援に努めている	(あなたの参加度)	4	3	2	1

### (31) 教育環境

①子どもたちが、安心して学んでいる	(現状の満足度)	4	3	2	1
②通学のあり方検討や校区再編の協議、事業の推進に参画している	(あなたの参加度)	4	3	2	1

### (32) 生涯学習

①生涯を通じ、生きがいを持ち活躍できる	(現状の満足度)	4	3	2	1
②生涯学習の重要性を理解し、積極的に学んでいる。また、地域の文化・情報の拠点である図書館を活用している	(あなたの参加度)	4	3	2	1

### (33) 青少年育成

①子どもや若者が、健やかに成長できる	(現状の満足度)	4	3	2	1
②青少年の規範となるべきことを自覚し、青少年の健やかな成長にふさわしい環境づくりに努めている	(あなたの参加度)	4	3	2	1

## 【文化・地域づくり】

### (34) 多文化共生

①国籍や文化の違いを認め、共生している	(現状の満足度)	4	3	2	1
②外国人住民と日本人住民が違いを理解し、認め合い、尊重し合えるよう交流している	(あなたの参加度)	4	3	2	1

### (35) 文化・芸術

①豊かな感性を育む文化・芸術に親しむことができる	(現状の満足度)	4	3	2	1
②文化・芸術に親しんでいる	(あなたの参加度)	4	3	2	1

### (36) 歴史・文化遺産

①歴史や文化遺産を守り、未来へと引き継いでいる	(現状の満足度)	4	3	2	1
②身近な歴史や文化財を守り、将来へ引き継ぐことができるよう努めている	(あなたの参加度)	4	3	2	1

### (37) スポーツ

①気軽にスポーツを楽しむことができる	(現状の満足度)	4	3	2	1
②スポーツに親しみ、楽しんでいる	(あなたの参加度)	4	3	2	1

(現状の満足度)	満足	やや満足	やや不満	不満
(あなたの参加度)	あてはまる	少しあてはまる	あまりあてはまらない	あてはまらない

### (38) 市民活動

①市民活動やボランティア活動が、活発に行われている	(現状の満足度)	4	3	2	1
②自治活動や公益活動を理解し、主体的にまちづくりに参加している	(あなたの参加度)	4	3	2	1

### (39) 域学連携

①産学官連携*により、地域課題を解決している *産学官連携：企業（産）、大学等（学）、政府・地方公共団体など（官）が連携して、様々な取り組みを行うこと	(現状の満足度)	4	3	2	1
②大学などが開催する市民講座やイベントに参加し、郷土意識やまちづくりへの参加意識を高めている	(あなたの参加度)	4	3	2	1

### (40) 住民自治

①住民自治活動が、活発に行われている	(現状の満足度)	4	3	2	1
②積極的に地域自治活動に参加している。また、伊賀市の魅力や住みやすさを日常的に発信している	(あなたの参加度)	4	3	2	1

## 【計画の推進】

### (41) 地域内分権

①ガバナンス*の確立による分権型まちづくりができている *ガバナンス：市民（団体）・地域・市がそれぞれの役割を担い、お互いに力を合わせ、より良い地域をつくる取り組みを継続すること	(現状の満足度)	4	3	2	1
②市政や地域のまちづくりに関心を持ち、参加・参画するよう努めている	(あなたの参加度)	4	3	2	1

### (42) 広聴広報

①理解と共感につながる市政情報の共有化ができている	(現状の満足度)	4	3	2	1
②市政やまちづくりに関する情報を積極的に受け取るよう努め、その情報によって市政に参画している	(あなたの参加度)	4	3	2	1

### (43) 財政運営

①健全な財政運営ができている	(現状の満足度)	4	3	2	1
②市の財政状況に関心を持っている。また、市の公共施設を大切に使っている	(あなたの参加度)	4	3	2	1

### (44) 組織・人事

①市民の期待に応えられる組織・人づくりができている	(現状の満足度)	4	3	2	1
②行政職員と話す機会を持ち、お互いの理解を深めている	(あなたの参加度)	4	3	2	1

(現状の満足度)	満足	やや満足	やや不満	不満
(あなたの参加度)	あてはまる	少しあてはまる	あまりあてはまらない	あてはまらない

#### (45) 広域連携

①圏域全体の活性化につながる広域的な連携ができている	(現状の満足度)	4	3	2	1
②近隣市町村との連携や交流に関心を持っている	(あなたの参加度)	4	3	2	1

#### (46) 情報化

①情報化による効率的な行政運営の実現ができている	(現状の満足度)	4	3	2	1
②マイナンバー制度への理解と活用に努めるとともに、自らの情報を自らが守るよう努めている	(あなたの参加度)	4	3	2	1

#### (47) 進行管理、行政マネジメント

①PDCAサイクル*による計画の推進ができている	(現状の満足度)	4	3	2	1
<div style="border: 1px dashed black; padding: 5px;"> <p>*PDCAサイクル：計画（Plan）、実行（Do）、評価（Check）、改善（Action）の循環により、事業を継続的に改善していく手法の一つ</p> </div>					
②市の総合計画に関心を持ち、第2次再生計画における市民の役割を踏まえ、その実現に努めている	(あなたの参加度)	4	3	2	1

## 4. 「多文化共生」について

伊賀市には、約 5,600 人の外国人住民が住んでいます。市では日本人住民と外国人住民が同じ伊賀市民として交流し、多様性を認め合う「多文化共生社会の実現」を目指しています。市民の皆さんが日ごろ感じる外国人住民との関わりや考えについてお答えください。

① あなたの自身について、当てはまるもの（複数可）に○をつけてください。

- |            |                  |
|------------|------------------|
| 1. 日本人     | 3. 家族の中に外国出身者がいる |
| 2. 日本以外の国籍 |                  |

② 伊賀市の外国人住民と付き合いがありますか？ 当てはまるもの 1 つに○をつけてください。

- |                  |                  |
|------------------|------------------|
| 1. 付き合いがある (→③へ) | 2. 付き合いがない (→⑤へ) |
|------------------|------------------|

③ ②の付き合いのある外国人住民とは、どこで知り合いましたか？ 当てはまるもの（複数可）に○をつけてください。

- |                   |                 |
|-------------------|-----------------|
| 1. 近所の人           | 4. 趣味などを通じた知り合い |
| 2. 同じ職場の人         | 5. その他 ( )      |
| 3. 幼稚園、保育園、学校の関係者 |                 |

④ ③で答えた人とは、どのような付き合いがありますか？  
当てはまるもの 1 つに○をつけてください。

- |                     |                   |
|---------------------|-------------------|
| 1. あいさつをする程度        | 4. 家族同様に親しく付き合う程度 |
| 2. 日常生活の話（世間話）をする程度 | 5. その他 ( )        |
| 3. 困ったときに助け合える程度    |                   |

⑤ 伊賀市の外国人住民が増えることについて、どう思いますか？  
当てはまるもの 1 つに○をつけてください。

- |                        |                      |
|------------------------|----------------------|
| 1. 良いことだと思う (→⑥へ)      | 4. 不安や問題があると思う (→⑦へ) |
| 2. どちらかといえば良いと思う (→⑥へ) | 5. 何も思わない (→⑧へ)      |
| 3. あまりよくないと思う (→⑦へ)    |                      |

⑥ ⑤で「1. 良いことだと思う」「2. どちらかといえば良いと思う」と答えた方にお尋ねします。

その理由は何ですか？ 当てはまるもの（複数可）に○をつけてください。

- |                                  |  |
|----------------------------------|--|
| 1. 外国の文化に触れることができるから             |  |
| 2. グローバルな視点や多様な人と関わることで視野がひろがるから |  |
| 3. 新しい考えや習慣に触れることで刺激を受けることができるから |  |
| 4. 若者が増えて、まちに活気がでるから             |  |
| 5. 税収が増えたり、消費拡大につながるから           |  |
| 6. 海外から優秀な人材が来ることで、地域力が上がるから     |  |
| 7. その他 ( )                       |  |

⑦ ⑤で「3. あまりよくないと思う」「4. 不安や問題があると思う」と答えた方にお尋ねします。その理由は何ですか？ 当てはまるもの（複数可）に○をつけてください。

1. 言葉が通じないから
2. 治安が悪くなるから
3. 文化や習慣の相互理解が難しいから
4. 日本人の雇用が減るから
5. 外国人向けの施策やインフラ整備などで社会的負担が増えるから
6. 日本人と外国人のトラブルが増えるから
7. その他 ( )

⑧ 相互理解を深めるために地域でどのような交流をしたいですか？ 当てはまるもの（複数可）に○をつけてください。

1. とおり近所の人と親しくしたい（あいさつなど）
2. 外国の文化を紹介したい
3. 日本の文化や 習慣などを教えたい 又は、教えてほしい
4. ボランティア活動や地域の行事に参加したい 又は、参加してもらいたい
5. 趣味のサークル活動に参加したい 又は、参加してもらいたい
6. 交流はしたくない

⑨ 外国人住民や日本人の住民と接する中で困っていることはありますか？ また、交流・共生しつつ住みよいまちづくりに必要なことは何だと思いませんか？ 自由に意見を書いてください。


## 5. 伊賀市のまちづくり全般について

市政に対するご意見などございましたら、ご自由にご記入ください。


お疲れさまでした。アンケート調査は以上で終了です。

ご協力ありがとうございました。