



公共交通を利用しましょう



「パーク&ライド」駐車場をご利用ください

皆さんは「パーク アンド ライド」という仕組みをご存じですか。鉄道の駅やバス停の周辺に整備された駐車場に自家用車を駐車（パーク）し、そこから電車やバスに乗り（ライド）、目的地まで移動することです。

電車やバスは自動車に比べて1人あたりの二酸化炭素排出量が少ないため、電車やバスの利用はSDGsの目標の1つ「気候変動に具体的な対策を」につながります。また、渋滞の緩和や交通事故防止にも効果があります。

10月から12月までの公共交通機関利用促進月間に合わせて電車やバスでの通勤・通学にチャレンジしてみませんか。自家用車の使用時に比べカロリー消費量が多いので、ぜひ運動不足が気になる人もお試しください。

【伊賀市のパーク&ライド駐車場】

駐車料金は無料です。

- 市部駅 18台、丸山駅 14台、比土駅 11台

※手続きは不要です。

- 市営上野公園第3駐車場 76台

※事前に手続きが必要です。管財課（☎22-9610）までお問い合わせください。



【問い合わせ】 交通政策課
☎ 22-9663 FAX 22-9694



情報交流ひろば

となりまち いが・こうか・かめやま

伊賀市、滋賀県甲賀市、亀山市の3市の魅力を体感できるイベントです！

いこかを鉄道で巡る「徳川家康ゆかりの地ウォーキング」

戦国時代の武将・徳川家康最大の危機「神君甲賀伊賀越え」など、ゆかりの地を鉄道とウォーキングで巡りませんか。

【と き】 10月28日(出)

午前8時40分～午後3時
(受付：午前8時～) ※雨天決行

【集合場所】 JR 柘植駅

【コース】 柘植駅周辺ウォーキング～徳永寺見学～油日駅周辺ウォーキング～和田城館群見学～近江鉄道石橋駅周辺（昼食）～大徳寺見学

【対象者】 小学生以上 ※小学生保護者同伴

【定員】 先着40人

【参加費】 1,500円（3市の地元食材を使った「いこか弁当」、保険代）※別途、鉄道運賃必要

【申込期限】 10月18日(休)

【申込先・問い合わせ】

甲賀市公共交通推進課
☎ 0748-69-2215



いこかトレイルイベント2023「甲賀飯道山へいこか！」

甲賀忍者が修練の場とした山伏の行場「飯道山」の歴史や魅力を感じながら山頂をめざしましょう。

【と き】 11月11日(出)

午前9時30分～午後3時頃

【登山場所】 飯道山（標高664m）

【集合場所】 ※各集合場所から飯道山まで徒歩

① JR 貴生川駅（午前9時）

② 三大寺いいみち館（旧三大寺公民館）

【甲賀市水口町三大寺 866】（午前9時30分）

【対象者】 小学生以上

※小学生保護者同伴

【定員】 各市25人程度

※定員を超えた場合は抽選

【申込期限】 10月20日(金)

（電話の場合最終日は午後5時まで）

【申込方法】

応募フォームまたは電話

【申込先・問い合わせ】

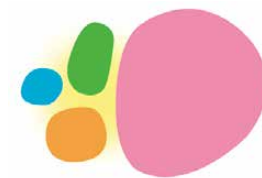
観光戦略課 ☎ 22-9670



応募フォーム

【いこか】の問い合わせ

- 秘書広報課 ☎ 22-9636 ○甲賀市秘書広報課 ☎ 0748-69-2101
- 亀山市広報秘書課 ☎ 0595-84-5021



伊賀城和 (伊賀・山城南・東大和) 定住自立圏ニュース



伊賀城和

伊賀市

笠置町

山南城村

山添村

【問い合わせ】 総合政策課

☎ 22-9620 FAX 22-9672

✉ sougouseisaku@city.iga.lg.jp



◆みんなで応援しよう！ N-1グランプリ in 伊賀城和 2023 パネル展示とグランプリ投票

住民活動団体の活動紹介パネル展示を開催します。会場ではグランプリ投票も受け付けています。

市民活動支援センター・各市町村のホームページから閲覧と投票ができますので、会場またはホームページでパネルをご覧ください。応援したい団体へ投票をお願いします。

【パネル展示とグランプリ投票】

- 10月2日(月)～31日(火)

市民活動支援センター 交流スペース

- 10月2日(月)～31日(火)

笠置町産業振興会館

- 10月2日(月)～31日(火)

山南城村文化会館 やまなみホール

- 10月2日(月)～31日(火)

山添村役場

- 10月17日(火)～30日(月)

ハイトピア伊賀 5階展示ギャラリー

【投票できる人】

伊賀市、京都府笠置町、山南城村、奈良県山添村に住居のある人 ※投票は1人1票です。

【問い合わせ】

市民活動支援センター

☎ 22-1511 FAX 22-0317

✉ igasksc@ict.ne.jp



◆伊賀・山城南・東大和定住自立圏 連携事業「講演会」

【と き】

11月23日(木・祝) 午後1時30分～3時

【ところ】

○メイン会場：ハイトピア伊賀 5階多目的大研修室

○サブ会場：やまなみホール

(山南城村北大河原久保8)

※サブ会場は、メイン会場での講座をZoom配信動画を通じて受講（Zoomアプリが利用できる人は自宅からの視聴もできます。）

【内 容】

○演題：石仏・石塔の考古学

—伊賀・笠置・山南城・山添を中心の一

○講師：大阪大谷大学文学部歴史文化学科

教授 狭川 真一さん

【定 員】

○メイン会場：60人

○サブ会場：30人

※申込多数の場合は抽選

【申込方法】 住所・氏名・年齢・電話番号・メールアドレスを下記まで。郵送・電話・ファックス・市ホームページからも申し込みできます。

【申込期間】 10月2日(月)～31日(火)

【申込先・問い合わせ】 生涯学習課

☎ 22-9679 FAX 22-9692

✉ gakushuu@city.iga.lg.jp



定住自立圏クイズ

山南城村を代表する特産品である「お茶」。

急峻な山間部にある茶園は、お茶栽培に適した気候と土壌条件を兼ね揃え、この地域特有の良質な薫り高い高級茶を育てています。

そんな、知る人ぞ知る「宇治茶の主産地 山南城村」ですが、京都府茶品評会の煎茶の部で、数々の受賞歴があります。そこで問題です。

地産賞（京都府知事優勝旗）を何年連続で受賞したことがあるでしょうか？

1. 15年連続
2. 18年連続
3. 20年連続



㊄ (㊄)