

資料 1

(公開)

2. 報告事項（令和5年1月1日から6月17日まで）

(1) 文化財保護関係事業について

①令和5年度事業について

- ・国史跡伊賀国庁跡保存整備事業（国補助）
- ・重無民 上野天神祭のダンジリ行事 民俗文化財伝承・活用事業（国補助）
- ・重文 町井家住宅主屋・書院 防災設備保守点検事業（国補助）
- ・重文 猪田神社本殿 防災設備保守点検事業（国補助）
- ・重文 高倉神社本殿他2棟 防災設備保守点検事業（国補助）
- ・重文 大村神社本殿 防災設備保守点検事業（国補助）
- ・伊賀市文化財保存活用地域計画策定事業（国補助）
- ・県有 観菩提寺楼門木造多聞天立像保存修理事業（県補助）
- ・県有 真盛上人消息 保存修理事業（県補助）
- ・県有 猪田神社本殿 防災施設等修理事業（県補助）
- ・県史 蓑虫庵 保存整備事業（県補助）
- ・県史 真盛廟 保存整備事業（県補助）
- ・伊賀市歴史的風致維持向上計画進捗管理事業
- ・日本遺産魅力発信事業

(2) 埋蔵文化財保護関係事業について

①本調査 なし

②試掘調査

調査日	遺跡名	所在地	申請者	事業内容	調査内容	調査結果
R5. 2. 7	上野城下町遺跡	上野西町	企業	店舗建設	試掘1か所	遺構・遺物なし
R5. 4. 27, 5. 9	西明寺遺跡	西明寺	伊賀市	斎苑建設	試掘2か所	遺構・遺物なし

③立会調査

調査日	遺跡名	所在地	申請者	事業内容	調査内容	調査結果
R5. 2. 13	椋ヶ森遺跡	阿保	企業	電柱建柱	電柱建柱時に立会調査	遺構・遺物なし
R5. 4. 5	三田遺跡・ 三田廃寺	三田	企業	電柱建柱	電柱建柱時に立会調査	遺構なし・土器片出土
R5. 4. 11	上野城下町 遺跡	上野西大手 町	個人	個人住宅建 設	浄化槽埋設時に立会調査	遺構・遺物なし
R5. 4. 20	上野城下町 遺跡	上野車坂町	個人	個人住宅建 設	浄化槽埋設時に立会調査	遺構・遺物なし
R5. 2. 6, 5 . 22	上野城跡	上野丸之内	個人	個人住宅建 設	基礎・浄化槽埋設時に立 会調査	遺構・遺物なし
R5. 6. 8	上野城跡	上野丸之内	企業	電柱建柱	電柱建柱時に立会調査	遺構・遺物なし
R5. 6. 13	屋敷ノ下遺 跡	東条	企業	電柱建柱	電柱建柱時に立会調査	遺構・遺物なし
R5. 6. 14	小倉遺跡	馬場	企業	電柱建柱	電柱建柱時に立会調査	遺構・遺物なし
R5. 5. 10, 6. 14, 15, 16, 17	上野城下町 遺跡	上野東町	法人	社務所建設	地盤調査・地盤改良時に 立会調査	遺構なし・瓦片など 出土

(3) 指定文化財の現状変更等について

1 国指定文化財の現状変更等

① 有形文化財

名称	種別	届出(申請)内容	届出(申請)者	所在地	届出(申請)日	許可(受理)日	届出(申請)事由
大村神社 宝殿	建造物	毀損	法人	阿保	R5. 4. 17	R5. 4. 17	宝殿向拝檜皮屋根部分損傷(ムササビ)

② 史跡名勝天然記念物

名称	種別	届出(申請)内容	届出(申請)者	所在地	届出(申請)日	許可(受理)日	完了日	申請事由
上野城跡	史跡	現状変更	伊賀市	上野丸之内	R4. 11. 21	R4. 11. 21	R5. 1. 10	支障木除去
上野城跡	史跡	現状変更	伊賀市	上野丸之内	R5. 1. 6	R5. 1. 6	R5. 6. 30	安全柵設置
旧崇広堂	史跡	現状変更	公財	上野丸之内	R5. 1. 20	R5. 1. 20	R5. 3. 31	階段置型手摺設置
上野城跡	史跡	現状変更	伊賀市	上野丸之内	R5. 2. 13	R5. 3. 8	R5. 3. 8	枯死木伐採
城之越遺跡	名勝 及び 史跡	現状変更	伊賀市	比土	R5. 2. 14	R5. 2. 14	R5. 3. 24	工作物設置(グラウンドゴルフ)
長楽山鹿寺跡	史跡	現状変更	伊賀市	西明寺	R5. 2. 20	R5. 2. 20	R5. 3. 2	支障木除去
伊賀国分寺跡	史跡	現状変更等 申請	伊賀市	西明寺	R5. 2. 20	R5. 2. 20	R5. 3. 2	支障木除去
旧崇広堂	史跡	毀損	伊賀市	上野丸之内	R5. 4. 10	R5. 4. 10	—	東控所雨漏・壁亀裂
上野城跡	史跡	現状変更	伊賀市	上野丸之内	R5. 4. 13	R5. 4. 13	R5. 4. 17	枯死木除去
上野城跡	史跡	現状変更	伊賀市	上野丸之内	R5. 4. 25	R5. 4. 25	R5. 5. 9	枯死木除去
旧崇広堂	史跡	現状変更	法人	上野丸之内	R5. 5. 8	R5. 5. 8	R5. 6. 23	工作物設置(企画展開催)
上野城跡	史跡	現状変更	JBS 三重 連盟	上野丸之内	R5. 5. 25	R5. 5. 23	R5. 10. 31 (予定)	工作物設置(イベント開催)
上野城跡	史跡	現状変更	上野高校	上野丸之内	R5. 5. 29	R5. 5. 29	R5. 12. 22 (予定)	工作物設置(種子生産量測定)
上野城跡	史跡	現状変更	伊賀市	上野丸之内	R5. 6. 5	R5. 6. 5	R5. 8. 15 (予定)	工作物設置(7月7アップイベント)

③ 特別天然記念物オオサンショウオ等の現状変更(一時捕獲及び移動)

届出(申請)者	申請先(場所)	届出日(申請日)	許可(受理)日	完了日	届出(申請)事由
水資源機構	前深瀬川(青山羽根)他	H26. 10. 25	H27. 11. 20	R5. 5. 31	川上ダム建設事業
三重県	治田川(白檜)	R4. 6. 6	R4. 7. 22	R5. 3. 24	治田川河川維持修繕事業
三重県	北川堰堤(古郡)	R4. 7. 8	R4. 9. 9	R5. 3. 27	砂防施設等維持修繕工事
伊賀市	奥出川(猿野)	R4. 7. 28	R4. 9. 9	R5. 3. 1	準用河川等整備事業 普通河川奥出川浚渫工事
水資源機構	前深瀬川(阿保)	R4. 7. 28	R4. 9. 9	R5. 3. 1	流量観測設備撤去
三重県	赤川(甲野)	R4. 11. 14	R4. 12. 16	R5. 3. 27	一級河川赤川河川災害復旧工事
企業	服部川(下阿波・猿野)	R5. 2. 15	R5. 2. 15		生息状況調査
企業	封戸谷川(上阿波)	R5. 3. 16	R5. 5. 26	R6. 4. 30 (予定)	封戸谷川橋梁工事
企業	上阿波	R4. 3. 18	R4. 3. 18	R5. 4. 30	生息状況調査(ヤマネ)
水資源機構	前深瀬川(青山羽根、阿保、川上)他	R5. 3. 31	R5. 5. 26	R8. 3. 31 (予定)	成体迷入時の保護調査
企業	治田川流域(治田)	R4. 4. 18	R4. 4. 18	R5. 3. 15	生息状況調査

三重県	木津川（阿保）他	R5. 6. 7	R5. 6. 7	R6. 5. 31 （予定）	松阪青山線（大繩橋）橋梁仮設 工事（上部工）他
-----	----------	----------	----------	-------------------	----------------------------

2 県指定文化財の現状変更等

① 有形文化財

名称	種別	届出(申請)者	届出(申請)内容	指定文化財の場所 (変更の場合は変更先)	届出(申請)日	許可(受理)日	完了日	届出(申請)事由
上野天神祭 山車金具	工芸品	上野 福居町	所在場所変更	だんじり会館 (上野丸之内)	R5. 3. 15	R5. 3. 20		展示
唐冠形兜	工芸品	伊賀市	所在場所変更	岐阜市歴史博物館 (岐阜市大宮町)	R5. 6. 1	R5. 6. 12		特別展出品
宮殿形陶製品	考古資料	伊賀市	所在場所変更	伊賀市ミュージアム青 山讃頌舎(別府)	R5. 3. 2	R5. 3. 2	R5. 4. 12	展示

② 史跡名勝

名称	種別	申請者	届出(申請)内容	場所	申請日	許可日	終了	内容
蓑虫庵	名勝及び史跡	伊賀市	現状変更等申請	上野西日 南町	R4. 12. 13	R4. 12. 20	R5. 3. 31	仮設足場設置工他
城之越遺跡	史跡	伊賀市	現状変更等申請	比土	R5. 2. 14	R5. 2. 14	R5. 3. 24	工作物設置 (グラウンドゴルフ)
真盛廟	史跡	西蓮寺	毀損	長田	R5. 4. 20	R5. 4. 20	—	檜皮葺部分損傷

③ 天然記念物

届出(申請)者	申請先(場所)	届出日(申請日)	許可(受理)日	完了日	届出(申請)事由
千方伝承会	高尾	R5. 6. 14	R5. 6. 14	R5. 7. 23	甌穴まつりにおける環境整備

3 市指定文化財の現状変更等

① 史跡名勝

名称	種別	届出(申請)内容	届出(申請)者	場所	届出(申請)日	許可(受理)日	完了日	届出(申請)事由
貝おほひ 奉納の社	史跡	現状変更	法人	上野東町	R5. 3. 27	R5. 3. 27	R610. 31	社務所・参集所改修
芭蕉翁生家	史跡	毀損	伊賀市	上野赤坂町	R5. 5. 12	R5. 5. 12	—	風呂場入口床板損傷

② 天然記念物

届出(申請)者	申請先(場所)	届出日(申請日)	許可(受理)日	完了日	届出(申請)事由
余野公園保勝会	余野公園 (柘植町)	R4. 9. 20	R4. 9. 20	R5. 3. 10	枯松伐採にかかる現状変更

(4) 調査等について

1. 有形文化財

指定区分	種別	名称等	場所	実施日	出席者	内容
国指定	建造物	大村神社宝殿	阿保	R5. 1. 11	事務局	消防施設確認
国指定	建造物	観音提寺本堂・楼門	島ヶ原	R5. 1. 16	事務局・県教委	工程会議
未指定	古文書	春日神社所蔵文書	西山	R5. 1. 19	事務局	現状確認

県指定	建造物	春日神社拝殿	川東	R5. 1. 23	事務局	拝殿周辺整備確認
県指定	建造物	春日神社拝殿	川東	R5. 2. 1	事務局・県教委	拝殿修理工程会議
国指定	建造物	町井家住宅 主屋・書院	枅川	R5. 2. 9	事務局	防災設備機器点検立会
国指定	建造物	猪田神社本殿	猪田	R5. 2. 9	事務局	防災設備機器点検立会
県指定	建造物	常住寺閻魔堂	長田	R5. 2. 13	事務局	修理工事現場確認
県指定	絵画	十王図	長田	R5. 2. 13	事務局	現地確認
未指定	彫刻	不動明王立像他	中友田	R5. 2. 14	事務局	現地調査
市指定	工芸品	宝光院の鯛口	中友田	R5. 2. 14	事務局	現地確認
国指定	彫刻	木造日光・月光菩薩立像	湯屋谷	R5. 2. 15	県教委・事務局	現地調査
未指定	建造物	波多岐神社本殿	土橋	R5. 2. 15	事務局	現地調査
国指定	建造物	観菩提寺本堂・楼門	島ヶ原	R5. 2. 17	県教委・事務局	工程会議
市指定	絵画	若宮八幡神像	別府	R5. 2. 22	事務局	指定調査
未指定	古文書	菊岡如幻自筆稿本 岡八幡宮御縁起	白樫	R5. 2. 23	事務局	現状確認
県指定	有形民俗	春日神社雨乞願解大絵 馬附相撲板番付5枚	柘植町	R5. 2. 24	県教委・事務局	固定金具取付作業確認
未指定	建造物	諏訪神社拝殿	諏訪	R5. 3. 3	事務局	現地確認
国指定	建造物	観菩提寺本堂・楼門	島ヶ原	R5. 3. 14	文化庁・県教委・事務局	現地確認
県指定	有形民俗	春日神社雨乞願解大絵 馬附相撲板番付5枚	柘植町・川東	R5. 3. 22, 23	県教委・事務局	移動・取付確認
国指定	建造物	観菩提寺本堂・楼門	島ヶ原	R5. 3. 25	事務局	完成検査
県指定	建造物	常住寺閻魔堂	長田	R5. 3. 28	県教委・事務局	事業完了確認
県指定	建造物	春日神社拝殿	川東	R5. 3. 31	県教委・事務局	事業完了確認
県指定	彫刻	木造多門天立像	島ヶ原	R5. 4. 19	県教委・事務局	輸送立会
国指定	建造物	大村神社宝殿	阿保	R5. 4. 14	市教委	現地確認
県指定	彫刻	木造広目天立像	島ヶ原	R5. 4. 19	県教委・事務局	現状確認
市指定	建造物	旧上野市庁舎	上野丸之内	R5. 4. 24	事務局	現地確認
未指定	古文書	芭蕉翁生家下張文書	上野丸之内	R5. 4. 25	事務局	資料調査
県指定	工芸品	奥知勇収集古伊賀・古信楽器物類一括	信楽	R5. 4. 25	事務局	現状確認
県指定	建造物	旧小田小学校本館	小田町	R5. 4. 29	事務局	現地確認
県指定	建造物	入交家住宅主屋他	上野相生町	R5. 4. 29	事務局	現地確認
県指定	建造物	旧小田小学校本館	小田町	R5. 4. 30	事務局	指定管理モニタリング
県指定	建造物	入交家住宅主屋他	上野相生町	R5. 4. 30	事務局	指定管理モニタリング
県指定	建造物	猪田神社本殿	下郡	R5. 5. 10	県教委・事務局	防災設備確認
市指定	書跡	紙本墨書芭蕉自筆月見の献立	上野丸之内	R5. 5. 11	県教委・事務局	現地調査
県指定	書跡	紙本墨書真盛自筆消息	長田	R5. 5. 12	事務局	輸送立会
国登録	建造物	料理旅館梅屋	平田	R5. 5. 24	事務局	現地確認
国指定	建造物	大村神社宝殿	阿保	R5. 5. 25	県教委・事務局	補修立会
未指定	古文書	菅原神社所蔵文書	上野東町	R5. 5. 31	事務局	資料調査
国指定	彫刻	木造日光・月光菩薩立像	湯屋谷	R5. 6. 1	文化庁・県教委・事務局	現地確認

国指定	建造物	高倉神社本殿他	西高倉	R5. 6. 2	県教委・事務局	避雷針確認
国指定	彫刻	木造日光・月光菩薩立像	湯屋谷	R5. 6. 6	県教委・事務局	現地調査
県指定	建造物	旧小田小学校本館	小田町	R5. 6. 8	事務局	現地確認
未指定	彫刻	十二神将立像、火天他	長田	R5. 6. 13	保護審・事務局	現地調査

2. 民俗文化財

指定	種別	名称等	場所	実施日	出席者	内容
県指定	無形民俗文化財	敢国神社の獅子舞	一之宮	R5. 1. 3	事務局	祭礼調査
国指定	重要無形民俗文化財・ユネスコ無形文化遺産	上野天神祭のダンジリ行事	京都市	R5. 1. 19	天神審・事務局	福居町前水引幕監修
県指定	無形民俗文化財	正月堂の修正会	島ヶ原	R5. 2. 11	事務局	行事調査
国指定	重要無形民俗文化財・ユネスコ無形文化遺産	上野天神祭のダンジリ行事	京都市	R5. 2. 13	天神審・事務局	福居町前水引幕監修
国指定	重要無形民俗文化財・ユネスコ無形文化遺産	上野天神祭のダンジリ行事	伊賀市	R5. 3. 23	天神審・事務局	福居町前水引幕完成検査
県指定	無形民俗文化財	日置神社の神事踊	愛田、下柘植	R5. 4. 10	事務局	祭礼調査
国指定	重要無形民俗文化財・ユネスコ無形文化遺産	上野天神祭のダンジリ行事	伊賀市	R5. 4. 16	天神審・事務局	魚町榎車揺れ計測等調査
国指定	重要無形民俗文化財・ユネスコ無形文化遺産	上野天神祭のダンジリ行事	京都市	R5. 4. 26	天神審・事務局	福居町房金具調査
国指定	重要無形民俗文化財・ユネスコ無形文化遺産	上野天神祭のダンジリ行事	京都市	R5. 6. 16	天神審・事務局	福居町前水引幕監修

3. 記念物(史跡・名勝・天然記念物) ・史跡・名勝

指定	種別	名称	所在地	調査日	出席者	内容
県指定	名勝及び史跡	蓑虫庵	上野西日南町	R5. 1. 6	事務局	檜皮屋根修理現地確認
国指定	史跡	伊賀国分寺跡	西明寺	R5. 1. 11	事務局	支障木除去現地確認
国指定	史跡	旧崇広堂	上野丸之内	R5. 1. 17	事務局	修繕現地確認
県指定	名勝及び史跡	蓑虫庵	上野西日南町	R5. 1. 18	事務局	蓑虫庵檜皮屋根修理現地確認
県指定	名勝及び史跡	蓑虫庵	上野西日南町	R5. 1. 26	事務局	蓑虫庵檜皮屋根修理現地確認
県指定	名勝及び史跡	蓑虫庵	上野西日南町	R5. 2. 8	事務局	蓑虫庵檜皮屋根修理現地確認
県指定	名勝及び史跡	蓑虫庵	上野西日南町	R5. 2. 11	事務局	蓑虫庵檜皮屋根修理現地見学会
国指定	史跡	伊賀国分寺跡・長楽山廃寺跡	西明寺	R5. 2. 28	事務局	支障木除去現地確認
県指定	名勝及び史跡	蓑虫庵	上野西日南町	R5. 3. 2	事務局	蓑虫阿檜皮屋根修理現地確認
県指定	名勝及び史跡	蓑虫庵	上野西日南町	R5. 3. 3	事務局	保存整備にかかる現地確認
市指定	史跡	貝おほひ奉納の社	上野東町	R5. 4. 6, 14, 17, 5. 12	事務局	解体及び調査協議、鬼瓦等調査、樹木等確認
国指定	史跡	旧崇広堂	上野丸之内	R5. 4. 10	事務局	東控所雨漏り確認
県指定	史跡	真盛廟	長田	R5. 4. 20, 21, 24, 27	事務局	アライグマ毀損確認

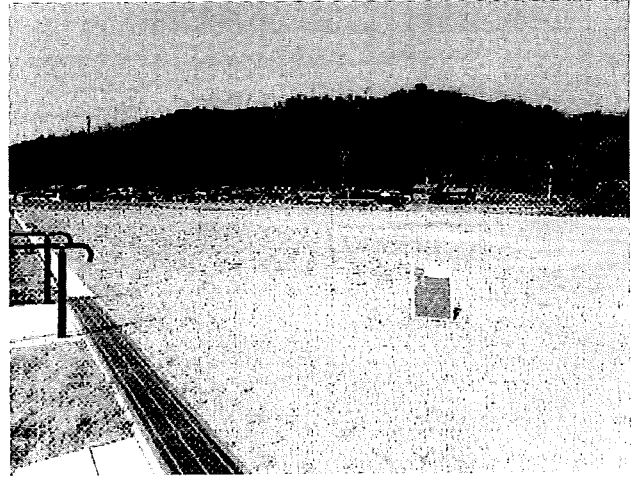
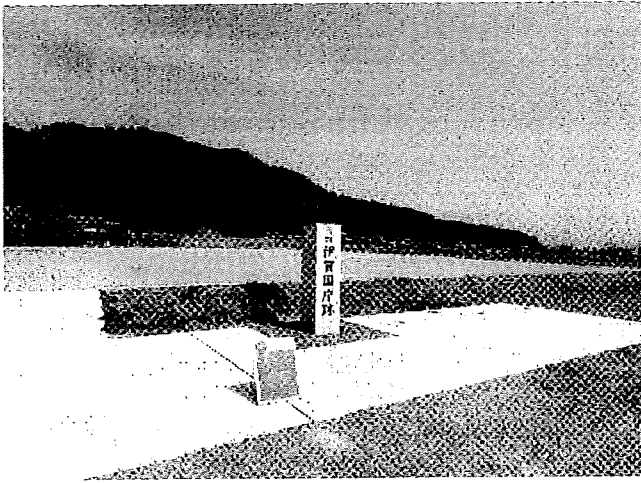
国指定	史跡	旧崇広堂	上野丸之内	R5. 4. 27	事務局	東控所雨漏り確認
国指定	史跡	旧崇広堂	上野丸之内	R5. 4. 29	事務局	現状確認
国指定	名勝及び史跡	城之越遺跡	比土	R5. 4. 29	事務局	現状確認
国指定	史跡	伊賀国庁跡	坂之下	R5. 5. 10	事務局	現地作業
国指定	史跡	上野城跡	上野丸之内	R5. 5. 11	県教委 事務局	現地確認
県指定	史跡	真盛廟	長田	R5. 6. 15	事務局	工事仕様現地確認

・天然記念物

指定	種別	名称	場所	実施日	出席者	内容
市指定	天然記念物	ギフチョウ	予野	R5. 4. 11	事務局	飛翔調査
県指定	天然記念物	西沢のノハナショ ウブ群落	西之澤	R5. 5. 1, 9, 11, 16, 18, 23, 25, 30 、 6. 1, 6, 8, 13, 15	事務局	生息地管理・壬生 野小学校観察会
国指定	特別天然記 念物	オオサンショウウ オ	猪田	R5. 5. 2	事務局	現地確認
国指定	特別天然記 念物	オオサンショウウ オ	阿保	R5. 5. 17	事務局	現地確認
国指定	特別天然記 念物	オオサンショウウ オ	真泥	R5. 6. 9	事務局	希少生物調査

(補足資料)

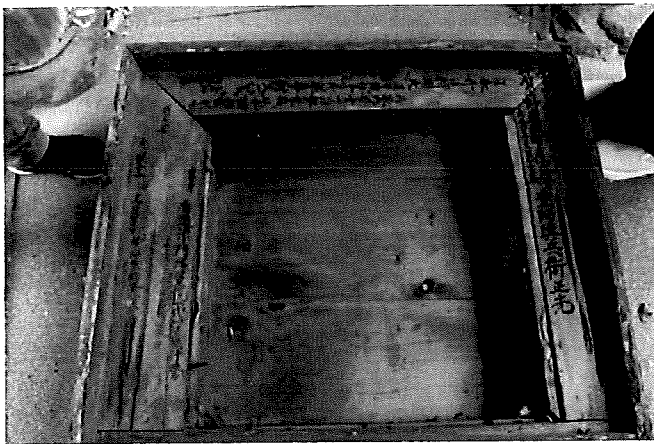
- ・ 国史跡伊賀国庁跡保存整備事業 (国補助)



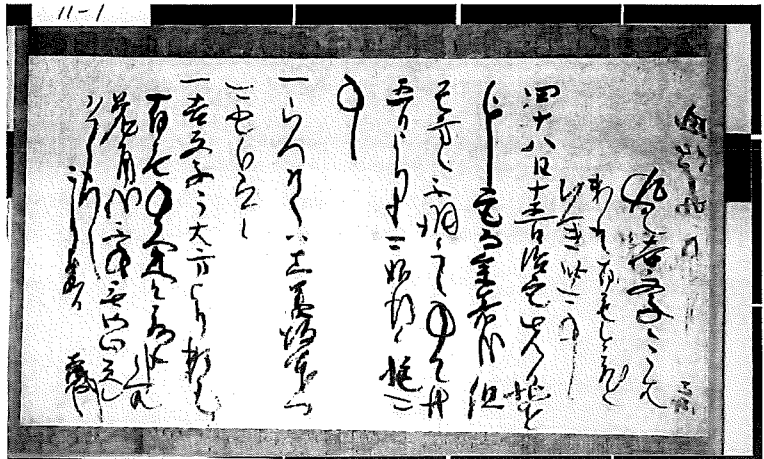
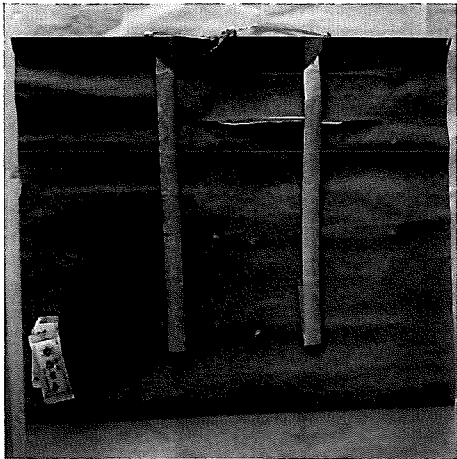
- ・ 重無民 上野天神祭のダンジリ行事 民俗文化財伝承・活用事業 (国補助)



- ・ 県有 観菩提寺楼門木造多聞天立像保存修理事業 (県補助)



- ・ 県有 真盛上人消息 保存修理事業（県補助）



- ・ 県有 猪田神社本殿 防災施設等修理事業（県補助）
- ・ 県史 蓑虫庵 保存整備事業（県補助）



- ・ 県史 真盛廟 保存整備事業（県補助）

