

## 中心市街地の現状と課題（参考データ）

---

2023（令和5）年8月29日（火）  
第2回 策定委員会

# 中心市街地エリアの人口社会増減数・自然増減数

抽出期間：2022（令和4）年4月1日～2023（令和5）年3月31日

<概要> 社会増減数は20人／年と増加している一方、自然増減数は-114人／年と減少が著しい。

## 社会増減数

	増加		減少		社会増減
	転入	転居	転出	転居	
東部地区	15	15	22	12	-4
西部地区	140	75	120	96	-1
南部地区	156	142	131	142	25
合計	311	232	273	250	20

## 自然増減数

	増加 出生	減少 死亡	自然 増減
東部地区	3	17	-14
西部地区	15	50	-35
南部地区	12	77	-65
合計	30	144	-114

資料：該当する自治会の住民基本台帳  
抽出期間：令和4年4月1日～令和5年3月31日

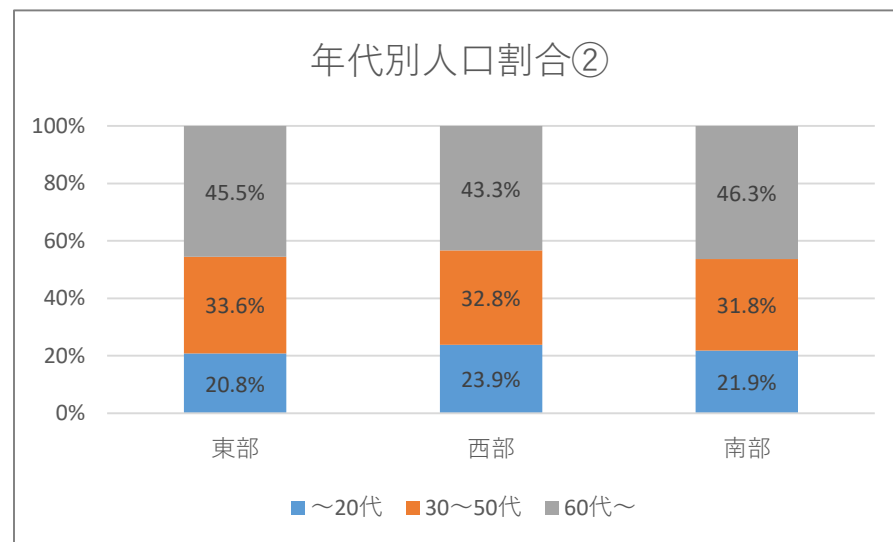
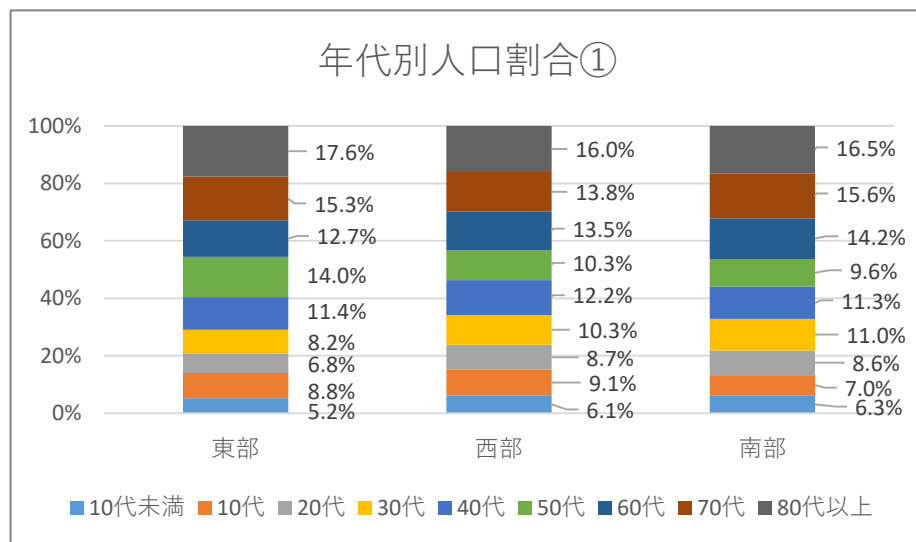
# 中心市街地エリアの人口構成

<概要> 60代以上の人口割合が高く、3自治協とも、60代以上で人口の50%近くを占めている。

## 人口

	10代未満	10代	20代	30代	40代	50代	60代	70代	80代以上	合計
東部	45	76	59	71	99	121	110	132	152	865
西部	162	241	232	274	324	275	360	366	426	2,660
南部	207	231	286	363	373	318	469	517	547	3,311
計	414	548	577	708	796	714	939	1,015	1,125	6,836
割合	6.1%	8.0%	8.4%	10.4%	11.6%	10.4%	13.7%	14.8%	16.5%	100.0%

	～20代	30～50代	60代～	合計
東部	180	291	394	865
西部	635	873	1,152	2,660
南部	724	1,054	1,533	3,311
計	1,539	2,218	3,079	6,836
割合	22.5%	32.4%	45.0%	100.0%



# 中心市街地エリアへの移住者数

対象：移住コンシェルジュを通じて中心市街地へ移住してきた移住者

<概要> 中心市街地エリアへの移住者数の割合は、毎年、市全域の移住者数の7%前後で推移している。

	世帯数	人数	世帯構成(年代)	市全域 移住者数	中心市街地への 移住者数の割合
平成28年度	1	2	> 40代・40代	32	6.3%
平成29年度	1	2	> 50代・40代	51	3.9%
平成30年度	3	5	> 40代・40代 > 60代 > 30代・30代	62	8.1%
令和元年度	4	8	> 40代・10代・0代 > 70代・70代 > 30代 > 50代・10代	88	9.1%
令和2年度	3	7	> 30代・30代 > 30代・30代・0代 > 30代・30代	94	7.4%
令和3年度	4	7	> 40代・10代 > 20代・20代 > 60代・60代 > 50代	95	7.4%
令和4年度	3	6	> 30代 > 50代 > 20代・20代・0代・0代	88	6.8%
計	19	37		510	7.3%

自治協	人数
東部	1
西部	10
南部	26
合計	37

資料：伊賀市企画振興部地域創生課提供

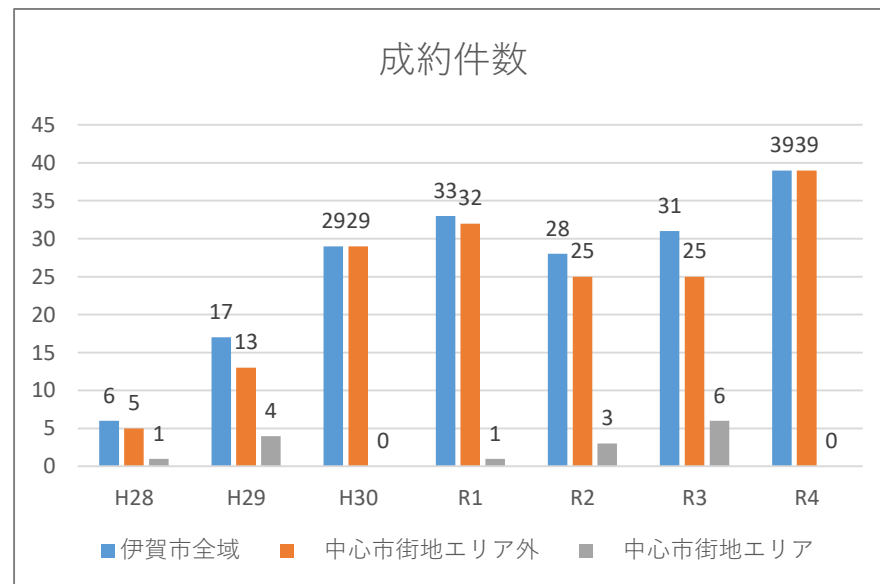
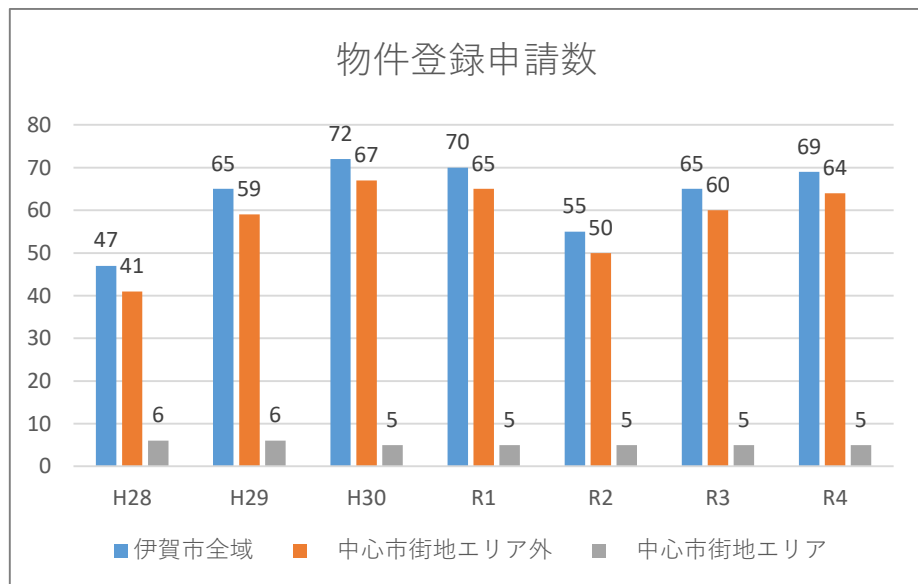
# 中心市街地エリアでの伊賀流空き家バンク活用数

<概要> 中心市街地エリアの物件登録申請数は、毎年7~9%前後で推移している。成約件数は年によって差があるものの、平均すると8%前後である。登録申請に対する成約率は、エリア内とエリア外で大きな差はない。

物件登録申請数	H28	H29	H30	R1	R2	R3	R4	合計
伊賀市全域	47	65	72	70	55	65	69	443
中心市街地エリア外	41	59	67	65	50	60	64	406
中心市街地エリア	6	6	5	5	5	5	5	37
中心市街地の割合	12.8%	9.2%	6.9%	7.1%	9.1%	7.7%	7.2%	8.4%

成約件数	H28	H29	H30	R1	R2	R3	R4	合計
伊賀市全域	6	17	29	33	28	31	39	183
中心市街地エリア外	5	13	29	32	25	25	39	168
中心市街地エリア	1	4	0	1	3	6	0	15
中心市街地の割合	16.7%	23.5%	0.0%	3.0%	10.7%	19.4%	0.0%	8.2%

登録申請に対する成約率	登録数	成約数	成約率
中心市街地エリア	37	15	40.5%
中心市街地エリア外	406	168	41.4%



# 空き店舗の活用状況

## 過去3年間の実績

### 伊賀市起業創出・事業承継促進事業

	年度	事業内容
1	R2	飲食業(カフェ)
2		小売業(お土産販売)
3		美容業
4	R3	整体院
5		飲食業(韓国料理店)
6		美容業
7		飲食業(和食店)
8		飲食業(ピザレストラン)
9		格闘技ジム
10	R4	小売店(カレーパン店)
11		エステサロン
12		整体院

### 空き店舗等情報システム整備及びコンサルタント事業

	年度	事業内容
1	R4	訪問介護事業所
2		倉庫
3		飲食店
4		小売・飲食店(ケーキ店)
5		飲食店
6		ストリートピアノ
7		飲食店