

資料 1

1. 報告事項（令和5年6月18日から令和5年12月31日まで）

(1) 文化財保護関係事業について

①令和5年度事業について

- ・国史跡 伊賀国庁跡保存整備事業（国補助）
- ・重無民 上野天神祭のダンジリ行事 民俗文化財伝承・活用事業（国補助）（市補助）
- ・重無民 勝手神社の神事踊 民俗文化財伝承・活用事業（市補助）
- ・重文 町井家住宅主屋・書院 保存修理事業（国補助）
- ・重文 木造日光月光菩薩立像 防災施設整備事業（国補助）
- ・重文 町井家住宅主屋・書院 防災設備保守点検事業（国補助）
- ・重文 高倉神社本殿他2棟 防災設備保守点検事業（国補助）
- ・重文 大村神社宝殿 防災設備保守点検事業（国補助）
- ・重文 猪田神社本殿 防災設備保守点検事業（国補助）
- ・伊賀市文化財保存活用地域計画策定事業（国補助）
- ・県有 観菩提寺楼門木造多聞天立像保存修理 保存事業（県補助）
- ・県有 紙本墨書真盛自筆消息 保存修理 保存事業（県補助）
- ・県有 猪田神社本殿 防災設備修理事業（県補助）
- ・県史 真盛廟 保存整備事業（県補助）
- ・県史 蓑虫庵 保存整備保存事業（県補助）
- ・市有 西町集議所付属屋等保存修理事業（市補助）
- ・市史 芭蕉翁故郷塚保存修理事業（市補助）
- ・伊賀市歴史的風致維持向上計画進捗管理事業 1/3.4 現行8/8
- ・日本遺産魅力発信事業

(2) 埋蔵文化財保護関係事業について

①本調査 該当なし

②試掘調査

No.	調査日	遺跡名	所在地	申請者	事業内容	調査内容	取り扱い
試1	R5/12/11~13	梨ノ木遺跡	朝屋	非営利法人	老人ホーム建設	試掘坑1箇所のでピット4基、不明遺構1基、縄文土器片、弥生土器片、土師器片、須恵器片、瓦器片、陶器片	施工可

③立会調査

No.	調査日	遺跡名	所在地	申請者	事業内容	調査内容
立1	R5/6/30	下郡遺跡	猪田	企業	倉庫建設	遺構・遺物なし
立2	R5/4/7, 7/10	上野城下町遺跡	上野車坂町	個人	個人住宅建設	遺構・遺物なし
立3	R5/7/21	中島遺跡	西明寺	個人	建柱工事	遺構・遺物なし
立4	R5/8/21	中島堡跡	新堂	個人	個人住宅	遺構・遺物なし
立5	R5/9/8, 12	城之腰遺跡	上野桑町	企業	非常用発電設備設置	遺構・遺物なし
立6	R5/9/11, 14	西明寺遺跡	西明寺	個人	個人住宅建設	遺構・遺物なし

No.	調査日	遺跡名	所在地	申請者	事業内容	調査内容
立7	R5/9/14	上野城跡	上野丸之内	企業	電気設備工事	遺構・遺物なし
立8	R5/9/14	上野城跡	上野丸之内	個人	個人住宅建設	遺構・遺物なし
立9	R5/9/22	上野城跡	上野丸之内	企業	倉庫車庫建設	遺構・遺物なし
立10	R5/11/3	車坂遺跡	上野車坂町	個人	個人住宅建設	遺構・遺物なし
立11	R5/11/8	上野城跡	上野丸之内	個人	倉庫建設	遺構・遺物なし
立12	R5/11/29	河合B遺跡	馬田	個人	作業場建設	遺構・遺物なし

(3) 指定文化財の現状変更等について

1. 国指定文化財の現状変更等

①史跡名勝天然記念物

名称	種別	届出(申請)内容	届出(申請)者	所在地	届出(申請)日	許可(受理)日	完了日	申請事由
上野城跡	史跡	現状変更	伊賀市	上野丸之内	R5/1/6	R5/1/6	R5/6/30	安全柵設置
旧崇広堂	史跡	現状変更	法人	上野丸之内	R5/5/8	R5/5/8	R5/6/23	工作物設置 (企画展開催)
上野城跡	史跡	現状変更	JBS 三重連盟	上野丸之内	R5/5/25	R5/5/25	R5/10/31	工作物設置 (イベント開催)
上野城跡	史跡	現状変更	上野高校	上野丸之内	R5/5/29	R5/5/29	R5/12/22	工作物設置(種子生産量測定)
上野城跡	史跡	現状変更	伊賀市	上野丸之内	R5/6/5	R5/6/5	R5/9/12	工作物設置 (ライトアップイベント)
上野城跡	史跡	現状変更	伊賀市	上野丸之内	R5/6/20	R5/6/20	R5/7/10	枯死木除去
上野城跡	史跡	現状変更	伊賀市	上野丸之内	R5/7/3	R5/7/3	R5/7/7	枯死木除去
城之越	名勝・史跡	現状変更	伊賀市	比士	R5. 7. 28	R5. 7. 28	R5. 10. 10	工作物設置(グラウト・コンクリート実施)
上野城跡	史跡	現状変更	公財	上野丸之内	R5/7/31	R5/7/31	R5/11/10	工作物設置 (イベント実施)
上野城跡	史跡	現状変更	伊賀市	上野丸之内	R5/8/16	R5/8/16	R5/8/23	支障木除去
旧崇広堂	史跡	毀損	伊賀市	上野丸之内	R5/8/25	R5/8/25	—	東土塀北面漆喰壁剥落
上野城跡	史跡	現状変更	伊賀市	上野丸之内	R5/9/12	R5/9/12	R5/10/5	枯死竹除去
上野城跡	史跡	現状変更	公財	上野丸之内	R5/10/6	R5/10/6	R6/1/31 (予定)	工作物設置 (漆喰土塀修理に伴う足場設置)

名称	種別	届出(申請)内容	届出(申請)者	所在地	届出(申請)日	許可(受理)日	完了日	申請事由
上野城跡	史跡	現状変更	伊賀市	上野丸之内	R5/10/16	R5/10/16	R5/10/19	支障木除去
伊賀国庁跡	史跡	現状変更	伊賀市	坂之下	R5/10/16	R5/11/16	R6/3/31 (予定)	史跡整備
上野城跡	史跡	現状変更	伊賀市	上野丸之内	R5/10/24	R5/10/24	R5/12/5	工作物設置(自衛隊草低木等除去作業)
上野城跡	史跡	現状変更	伊賀市	上野丸之内	R5/11/28	R5/11/28	R5/12/13	工作物設置(観光行々事業)
旧崇広堂	史跡	現状変更	伊賀市	上野丸之内	R5/11/28	R5/11/28	R5/12/13	工作物設置(観光行々事業)
上野城跡	史跡	現状変更	伊賀市	上野丸之内	R5/12/12	R5/12/12	R6/2/29 (予定)	工作物除去(既設看板)
旧崇広堂	史跡	毀損	伊賀市	上野丸之内	R5/12/25	R5/12/25	—	有恒寮雨戸劣化

③特別天然記念物オオサンショウウオ等の現状変更(一時捕獲及び移動)

特別天然記念物オオサンショウウオ

申請者	場所	申請日	許可日	完了日	変更理由
国交省近畿地方整備局木津川上流河川事務所	青山羽根	R5/7/27	R5/8/30	R6/2/29(予定)	一時捕獲 移動
独立行政法人 水資源機構 川上ダム建設所	青山羽根・阿保・種生	R5/3/31	R5/5/26	R8/3/31(予定)	一時捕獲
	阿保	R5/11/14	R5/12/15	R6/5/31(予定)	移動
	青山羽根・阿保・川上・種生・高尾・腰山・霧生・老川・福川・諸木	R3/1/25 R5/3/31	R3/1/25 R5/3/31 (市許可)	R5/6/9 R7/3/31(予定)	生息状況調査
三重県	阿保・平野清水・老川・上阿波・上神戸・下神戸・北山・上友生	R5/6/7	R5/7/21	R6/5/31(予定)	一時移動 捕獲
	炊村・畑村・種生	R5/7/12	R5/8/24	R6/3/29(予定)	
	高尾	R5/10/10	R5/11/24	R6/3/29(予定)	生息状況調査
	炊村・平田	R5/6/7	R5/6/7 (市許可)	R6/3/29(予定)	生息状況調査
伊賀市	下阿波・古郡・上神戸・北山	R5/8/2	R5/9/20	R6/3/31(予定)	一時捕獲 移動
	比土	R5/9/22	R5/10/20	R6/3/31(予定)	
	高尾	R5/11/2	R5/12/15	R6/3/31(予定)	
	富永・猿野	R5/7/3	R5/7/3 (市許可)	R5/7/22	観察会
企業	下阿波・猿野	R5/2/15	R5/2/15 (市許可)	R5/9/7	生息状況調査
NPO	種生	R5/6/26	R6/7/30 (市許可)	R6/8/7	観察会

2. 県指定文化財の現状変更等

① 有形文化財

名称	種別	届出者	届出内容	変更後場所	届出日	受理日	完了日	変更理由
上野天神祭 供奉面	工芸品	上野相生町 自治会	所在場所変更	上野相生町	R4/1/11	R4/1/24	R5/9/30	複製面作製 のため
上野天神祭 山車金具	工芸品	上野福居町	所在場所変更	上野丸之内122-4 だんじり会館	R5/3/15	R5/3/20	R5/10/26	展示のため
宮殿形陶製 品	考古資 料	伊賀市	所在場所変更	伊賀市ミュージアム 青山讃頌舎(別府)	R5/3/2	R5/3/2	R5/4/12	展示のため
唐冠形兜	工芸品	伊賀市	所在場所変更	岐阜市大宮町2丁目 18番地1 岐阜市歴 史博物館	R5/6/1	R5/6/12	R5/11/28	特別展出品 のため
奥知勇収集 古伊賀・古 信楽器物類 一括	工芸品	伊賀市	所在場所変更	東京都世田谷区上野 毛3-9-25 五島美術 館	R5/8/25	R5/9/5	R5/12/7	特別展出品 のため
入交家住宅 主屋他	建造物	伊賀市	毀損	上野相生町	R5/8/25	R5/8/25	R5/9/5	主屋茅葺屋 根棟損傷
旧小田小学 校本館	建造物	伊賀市	現状変更	小田町	R5/9/1	R5/9/5	R5/10/10	空調機器等 取付

② 史跡・名勝

名称	種別	届出者	届出内容	変更後場所	届出日	受理日	完了日	変更理由
養虫庵	史跡・名勝	伊賀市	現状変更	上野西日南 町	R5/7/25	R5/8/7	R5/10/24	月見堂・待合保存修 理
城之越遺跡	史跡	伊賀市	現状変更	比土	R5/7/28	R5/7/28	R5/10/10	工作物設置 (グラウンドゴルフ)
真盛廟	史跡	西蓮寺	現状変更	長田	R5/7/10	R5/7/19	R5/12/28	檜皮部分修理・保護 網設置
養虫庵	史跡及び名 勝	伊賀市	現状変更	上野西日南 町	R5/12/13	R5/12/19	R6/3/31 (予定)	芭蕉堂屋根修理、樹 木の整枝・伐採

③ 天然記念物現状変更

名称	届出者	場所	届出日	許可日	完了日	変更理由
逆柳の窟穴	千方伝承会	高尾	R5/6/14	R5/6/14	R5/8/10	環境整備(窟穴まつり)

(3) 市指定文化財の現状変更等

① 有形文化財(建造物)

名称	届出者	届出内容	変更後場所	届出日	受理日	完了日	変更理由
西町集議所	自治会	現状変更	上野西町	R5/11/10	R5/11/10	R6/1/25(予定)	付属屋等修理
伊賀文化産業 城	公財伊賀文化 産業協会	現状変更	上野丸之内	R5/10/6	R5/10/6	R6/1/31(予定)	漆喰土塀修理
伊賀文化産業 城	伊賀市	現状変更	上野丸之内	R5/11/28	R5/11/28	R5/12/13	観光庁モデル 事業

②有形文化財(考古資料)

名称	届出者	変更後場所	届出日	許可日	完了日	変更理由
下郡遺跡出土木簡	伊賀市	依那古地区市民センター	R5/9/27	R5/10/2	R5/11/5	展示のため
岡田栄吉収集三田廃寺古瓦他出土資料	伊賀市	大山田郷土資料館	R5/12/4	R5/12/4	R6/2/5	展示のため

③ 史跡名勝

名称	種別	届出者	届出内容	場所	届出日	許可日	完了日	届出理由
貝おほひ奉納の社	史跡	法人	現状変更	上野東町	R5/3/27	R5/3/27	R6/10/31 (予定)	社務所・参集所改修
芭蕉翁生家	史跡	伊賀市	毀損	上野赤坂町	R5/5/12	R5/5/12	—	風呂場入口床板損傷
入交家	史跡	公財	現状変更	上野相生町	R5/8/16	R5/8/16	R5/8/17	倒木除去
芭蕉翁故郷塚	史跡	法人	現状変更	上野農人町	R5/11/1	R5/11/1	R6/3/31 (予定)	茅葺屋根葺替・仮設足場設置
芭蕉翁故郷塚	史跡	法人	滅失(損傷)	上野農人町	R5/11/14	R5/11/14	—	東面及び南面化粧板等損傷

(4) 調査等

1. 有形文化財（歴史資料以外）

区分	種別	名称等	場所	実施日	出席者	内容
市指定	建造物	西町集議所	上野西町	R5/6/20, 26, 28, 7/27, 8/25, 9/14, 12/19, 20, R6/1/18	事務局	保存修理現地協議・確認
未指定	建造物	波多岐神社本殿	土橋	R5/6/21, 7/18, 11/28	事務局	棟札等調査、地域協議
県指定	建造物	猪田神社本殿	下郡	R5/6/22, 7/11, 8/4	事務局	防災施設協議・点検立会
市指定	建造物	旧上野市庁舎	上野丸之内	R5/6/29, 7/26, 8/13, 30, 10/3, 10/6, 11/10, 12/26, 28	事務局	PFI 建築部会、現地確認
未指定	建造物	波多岐神社本殿	土橋	R5/6/21	事務局	棟札等調査
未指定	建造物	越山家住宅・大村神社本殿	阿保	R5/7/4	ヘリテージ・事務局	登録候補現地調査
国指定	建造物	高倉神社本殿他	西高倉	R5/7/5, 7/10	事務局	防災施設確認・点検立会
国指定	建造物	町井家住宅主屋及び書院	柝川	R5/7/11, 10/17, 23, 12/21, 26	事務局	現地確認・防災機器点検立会
国指定	建造物	観菩提寺本堂・楼門	島ヶ原	R5/7/20, 8/30	事務局	防災機器点検立会
県指定	工芸品	奥知勇収集古伊賀・古信楽器物類一括	丸柱・信楽	R5/7/27, 10/3, 12/7	事務局	特別展に伴う撮影及び搬出・搬入立会
国指定	建造物	高倉神社本殿他	西高倉	R5/7/31	事務局	避雷針確認
国指定	彫刻	木造日光・月光菩薩立像	湯屋谷	R5/7/31, 11/22	事務局	防犯設備設置に伴う現地確認及び立会
県指定	建造物	菅原神社楼門	上野東町	R5/8/8	県教委・事務局	屋根の日に伴う清掃作業立会
県指定	彫刻	観菩提寺木造多聞天立像	島ヶ原	R5/8/9	県教委・事務局	保存修理状況確認(愛知県一宮市・愛知仏像工房)
県指定	書跡	紙本墨書真盛自筆消息	長田	R5/9/6, 14, 12/25	県教委・事務局	保存修理状況確認等(京都府京都市・大入)、搬入立会
未指定	建造物	上野公園慰霊塔	上野丸之内	R5/9/6, 12/18	事務局	現地調査・確認
未指定	建造物	丸之内集議所	上野丸之内	R5/9/25	事務局	現地確認
県指定	工芸品	唐冠形兜	上野丸之内	R5/9/26, 11/28	事務局	特別展に伴う調査・搬出及び搬入立会
県指定	建造物	春日神社拝殿	川東	R5/10/4	事務局	現地確認
国指定	彫刻	新大仏寺所蔵仏像及び収蔵庫	富永	R5/10/5, 12/22, 27	事務局・県教委	現地確認・調査
県指定	建造物	猪田神社本殿	下郡	R5/10, 16, 18, 11/21, 12/8	事務局	現地確認

区分	種別	名称等	場所	実施日	出席者	内容
県指定	建造物	旧小田小学校本館	小田町	R5/10/30	事務局	指定管理モニタリング
県指定	建造物	入交家住宅主屋 長屋門 表屋 土蔵	上野相 生町	R5/10/30	事務局	指定管理モニタリング
未指定	建造物	数馬茶屋	小田町	R5/10/31、12/8	事務局	現地調査
市指定	建造物	伊賀文化産業城	上野丸 之内	R5/11/2	事務局	漆食土塀修理現場確認
市指定	建造物	藤堂家所縁御門	上野丸 之内	R5/11/20	事務局	現地確認
国指定	考古資 料	板彫五輪塔	富永	R5/10/5、12/22	事務局	現地確認
県指定	建造物	常住寺閻魔堂	長田	R5/12/6	事務局	現地確認・調査報告

2. 民俗文化財

指定区分	種別	名称等	場所	実施日	出席者	内容
国指定	重要無形民俗文化財・ ユネスコ無形文化遺産	上野天神祭の ダンジリ行事	上野福居町	R5/7/6	天神審・事務局	福居町前水引幕監修
国指定	重要無形民俗文化財・ ユネスコ無形文化遺産	上野天神祭の ダンジリ行事	上野徳居町	R5/7/23	天神審・事務局	徳居町太鼓台調査
県指定	無形民俗文化財	植木神社の祇 園祭	平田	R5/7/30	事務局・県教委	祭礼調査
国指定	重要無形民俗文化財・ ユネスコ無形文化遺産	上野天神祭の ダンジリ行事	上野徳居町、西 町、東町	R5/8/23	天神審・事務局	徳居町太鼓台、西町楼車車 輪、東町車輪調査
国指定	重要無形民俗文化財・ ユネスコ無形文化遺産	上野天神祭の ダンジリ行事	上野中町	R5/9/8	事務局	中町楼車幕調査
国指定	重要無形民俗文化財・ ユネスコ無形文化遺産	上野天神祭の ダンジリ行事	京都市	R5/9/20	天神審・事務局	福居町前水引幕監修
国指定	重要無形民俗文化財・ ユネスコ無形文化遺産	勝手神社の神 事踊	山畑	R5/10/7、10/8	事務局・県教委	祭礼調査
国指定	重要無形民俗文化財・ ユネスコ無形文化遺産	上野天神祭の ダンジリ行事	京都市	R5/10/12	天神審・事務局	福居町前水引幕監修
国指定	重要無形民俗文化財・ ユネスコ無形文化遺産	上野天神祭の ダンジリ行事	上野丸之内	R5/10/20 、 10/21、22	天神審・事務局	鍛冶町楼車揺れ調査、祭礼調 査
市指定	無形民俗文化財	獅子神楽	種生	R5/10/24	事務局	祭礼調査
国指定	重要無形民俗文化財・ ユネスコ無形文化遺産	上野天神祭の ダンジリ行事	上野丸之内	R5/11/21	天神審・事務局	上野中町楼車構造調査

3. 記念物（史跡・名勝・天然記念物）

・史跡・名勝

区分	種別	名称等	場所	実施日	出席者	内容
国指定	史跡	旧崇広堂	上野丸之内	R5/4/28、10/30	事務局	現地確認・指定管理モニタリング
国指定	名勝及び史跡	城之越遺跡	比土	R5/4/28、11/10	事務局	現地立会・指定管理モニタリング
国指定	史跡	伊賀国庁跡	坂之下	R5/5/10、6/19	事務局	現地確認
市指定	史跡	芭蕉翁故郷塚	上野農人町	R5/7/27、8/25、9/15、10/31、12/19	事務局	現地協議・確認
県指定	史跡	真盛廟	長田	R5/4/20、21、24、27、6/15、10/16、26、11/7	事務局	マシクマ毀損等
国指定	名勝・史跡	城之越遺跡	比土	R5/4/29、10/17、12/18、20	事務局	現地確認
県指定	史跡	藤堂高久公墓所	長田	R5/10/18、11/1	事務局	現場確認
国指定	史跡	上野城跡	上野丸之内	R5/5/11、11/9、22、11/27～11/30、12/22、28	事務局 県教委(R5/5/11)	現地確認

・天然記念物

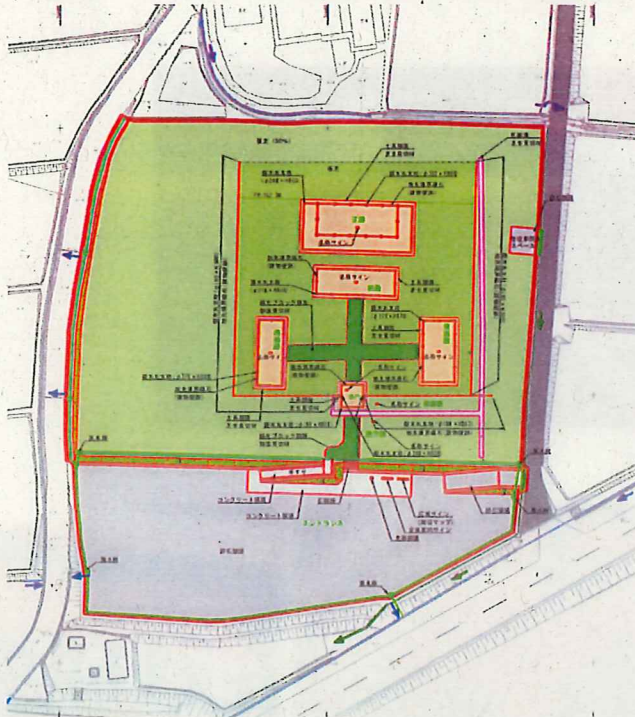
区分・種別	名称等	調査日	調査者・内容等
国・特別	オオサンショウウオ	R5/6/9、6/21、8/28	【緊急保護】事務局
		R5/6/22、7/22	【現地確認・観察会】事務局
県	逆柳の甌穴	R5/7/23	【現況確認】事務局
市	ギフチョウ	R5/4/11	【飛翔調査】事務局

4. 歴史資料

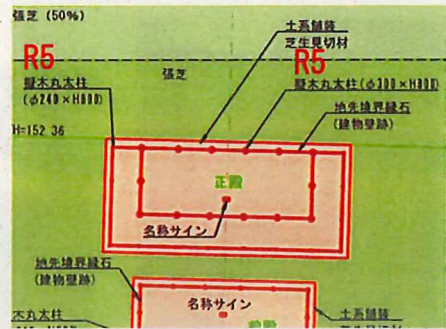
資料の内容	時代区分	所蔵者	所在地	調査内容等
菅原神社所蔵文書	近世～近現代	菅原神社	上野東町	【調査・写真撮影】R5/5/31、7/5
上野天神祭関係資料・伊賀傘ほか	近現代	個人	上野向島町	【調査・写真撮影】R5/6/2、6/9、6/27
棟札	近世	波多岐神社	土橋	【調査・写真撮影】R5/6/21
屏風・扁額	近現代	個人	下友生	【寄託】R5/6/28
掛軸	近世～近現代	個人	上野忍町	【調査・写真撮影】R5/7/6、8/18、9/19、9/26、10/3、10/31、11/7、11/17、11/28、12/8
宮座文書	近世～近現代	提灯講ほか	長田・朝屋	【調査・写真撮影】R5/7/11、7/18、11/13、11/20
町井庄八家文書	近世～近現代	個人	埼玉県	【寄贈】R5/7/16
襖下張り文書	近世	個人	古山界外	【調査・写真撮影】R5/7/20、9/11
絵葉書	近現代	個人	茨城県	【寄贈】R5/7/21
石仏拓本	近現代	個人	西高倉	【寄贈】R5/8/28
忍術書	近世	個人	大阪府	【調査】R5/10/11、11/6
系図	近現代	個人	摺見	【調査・写真撮影】R5/10/15
石膏（日根野作三作品）	近現代	個人	京都府	【寄贈】R5/10/20
石膏（日根野作三作品）	近現代	個人	菟野町	【寄贈】R5/10/25
絵葉書	近現代	個人	上野向島町	【調査・写真撮影】R5/11/6
陶器（日根野作三作品）	近現代	個人	西高倉	【寄贈】R5/11/15
荻野家文書ほか	近世～近現代	個人	京都府	【調査】R5/11/20 【寄託】R5/12/28
菊本直次郎関係資料ほか	近現代	個人	下友生	【調査】R5/12/14
掛軸	—	寺内区	長田	【調査】R5/12/25

事業写真

・国史跡 伊賀国庁跡保存整備事業（国補助）



史跡伊賀国庁跡整備計画

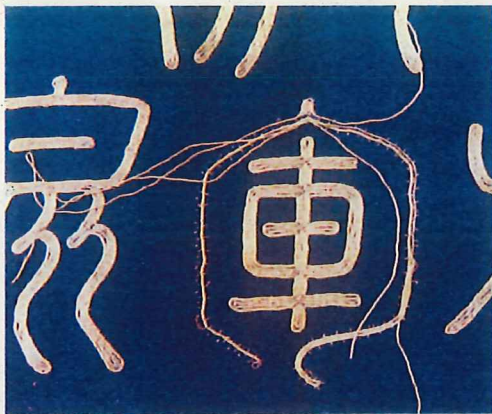


正殿の擬木丸太設置（令和5年度）



史跡伊賀国庁跡の現況（南から）

・重無民 上野天神祭のダンジリ行事 民俗文化財伝承・活用事業（国補助）（市補助）



福居町楼車水引幕修理前



福居町楼車水引幕修理後



・重部民 勝手神社の神事踊 民俗文化財伝承・活用事業（市補助）



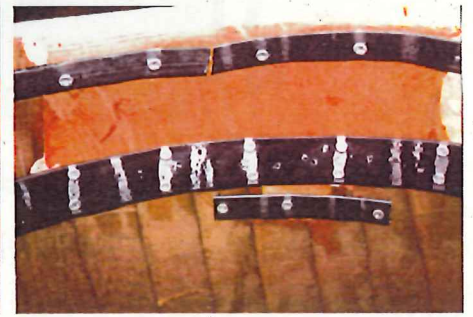
修理前の調査



張替実施



胴内部の割れ修理



・県有 観菩提寺楼門木造多聞天立像保存修理事業（県補助）



修理前の状況



令和5年4月19日
搬出作業



令和5年8月9日 修理方針検討



・ 県有 真盛上人消息 保存修理事業（県補助）



修繕前



修繕後



令和5年9月6日
修理方針検討

・ 県史 真盛廟 保存整備事業（県補助）



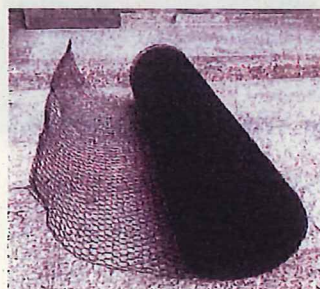
保護網設置状況



保護網設置状況



保護網設置状況



設置した保護網

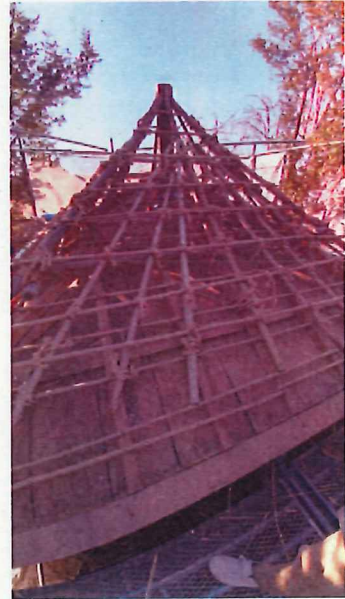
・ 県史 蓑虫庵 保存整備保存事業（県補助）



月見堂屋根葺き替え補修後



芭蕉堂茅葺除去状況

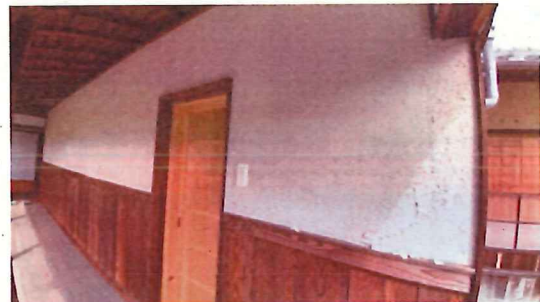


芭蕉堂茅葺除去後

・ 市有 西町集議所付属屋等保存修理事業（市補助）



修理前



修理前



修理後



修理後

・市史 芭蕉翁故郷塚保存修理事業（市補助）



修理前



修理中

