

伊賀市における女性職員の活躍の推進に関する

特定事業主行動計画に基づく取り組みの実施状況について

令和3年9月27日

伊賀市

伊賀市長、伊賀市議会議長、伊賀市教育委員会
伊賀市選挙管理委員会、伊賀市代表監査委員
伊賀市農業委員会、伊賀市公平委員会
伊賀市消防長、伊賀市上下水道事業管理者

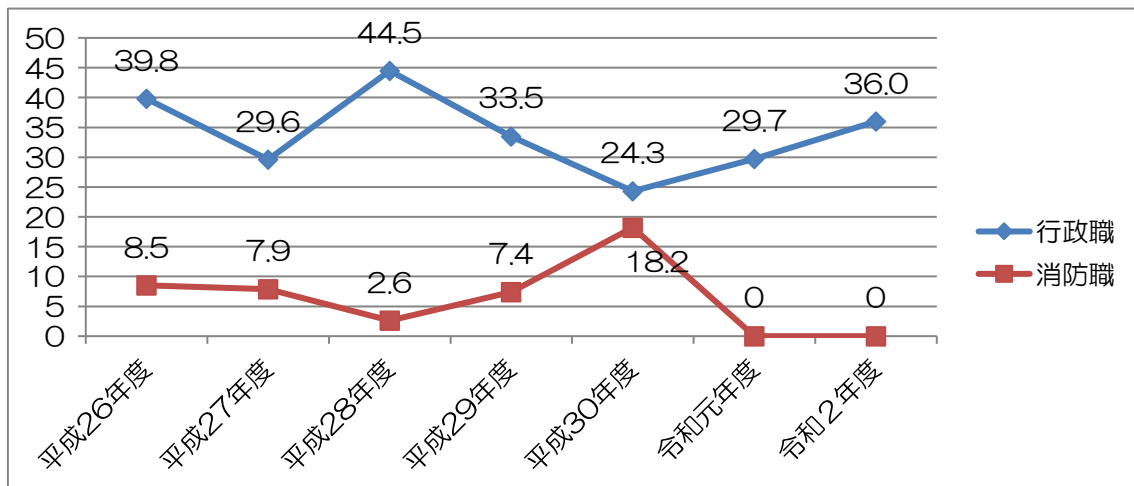
女性の職業生活における活躍の推進に関する法律（平成27年法律第64号）第15条第6項に基づき、取り組みの実施状況を以下のとおり公表します。

1 職員採用試験第1次試験における受験者総数に占める女性の割合

	平成26年度	平成27年度	平成28年度	平成29年度
職員採用試験第1次試験における行政職の受験者総数に占める女性の割合	39.8% (49人/123人)	29.6% (45人/152人)	44.5% (53人/119人)	33.5% (60人/179人)
職員採用試験第1次試験における消防職の受験者総数に占める女性の割合	8.5% (5人/59人)	7.9% (6人/76人)	2.6% (2人/78人)	7.4% (7人/95人)

	平成30年度	令和元年度	令和2年度	目標 (令和2年度)
職員採用試験第1次試験における行政職の受験者総数に占める女性の割合	24.3% (33人/136人)	29.7% (41人/138人)	36.0% (50人/139人)	50%程度
職員採用試験第1次試験における消防職の受験者総数に占める女性の割合	18.2% (2人/11人)	0% (0人/2人)	0% (0人/11人)	10%以上

【グラフ】職員採用試験第1次試験における受験者総数に占める女性の割合（％）



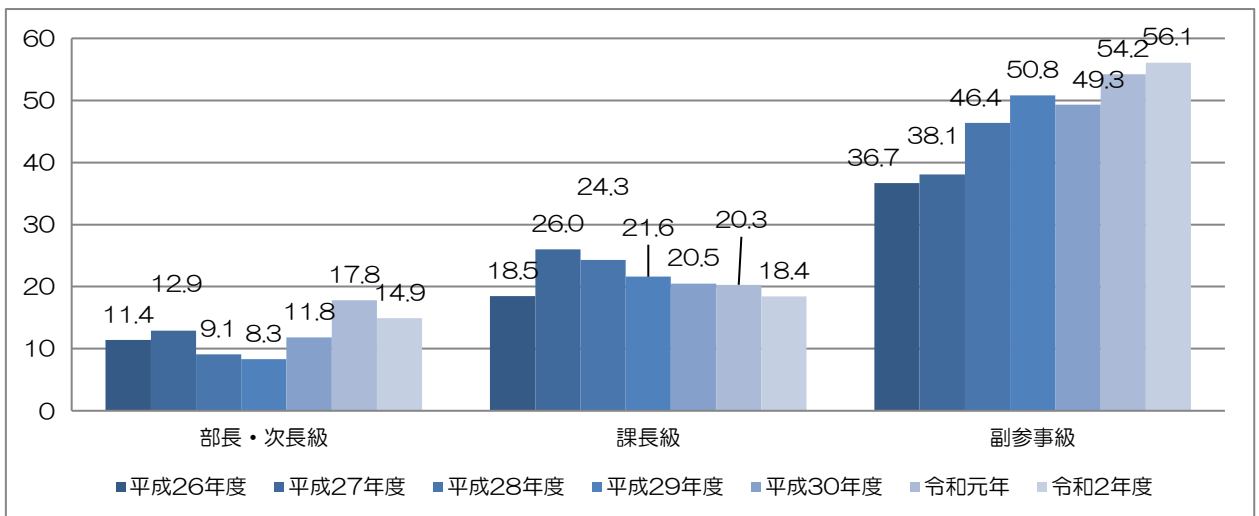
2 各役職段階に占める女性職員の割合

	平成26年度	平成27年度	平成28年度	平成29年度
行政職の部長・次長級に占める女性職員の割合	11.4% (4人/35人)	12.9% (4人/31人)	9.1% (3人/33人)	8.3% (3人/36人)
行政職の課長級に占める女性職員の割合	18.5% (12人/65人)	26.0% (19人/73人)	24.3% (18人/74人)	21.6% (16人/74人)
行政職の副参事級に占める女性職員の割合	36.7% (22人/60人)	38.1% (24人/63人)	46.4% (26人/56人)	50.8% (33人/65人)

	平成30年度	令和元年度	令和2年度	目標 (令和2年度)
行政職の部長・次長級に占める女性職員の割合	11.8% (4人/34人)	17.8% (8人/45人)	14.9% (7人/47人)	13.7%以上
行政職の課長級に占める女性職員の割合	20.5% (15人/73人)	20.3% (16人/79人)	18.4% (14人/76人)	30.4%以上
行政職の副参事級に占める女性職員の割合	49.3% (35人/71人)	54.2% (58人/107人)	56.1% (55人/98人)	41.6%以上

※対象時点 対象年度の4月1日時点

【グラフ】 各役職段階に占める女性職員の割合 (%)

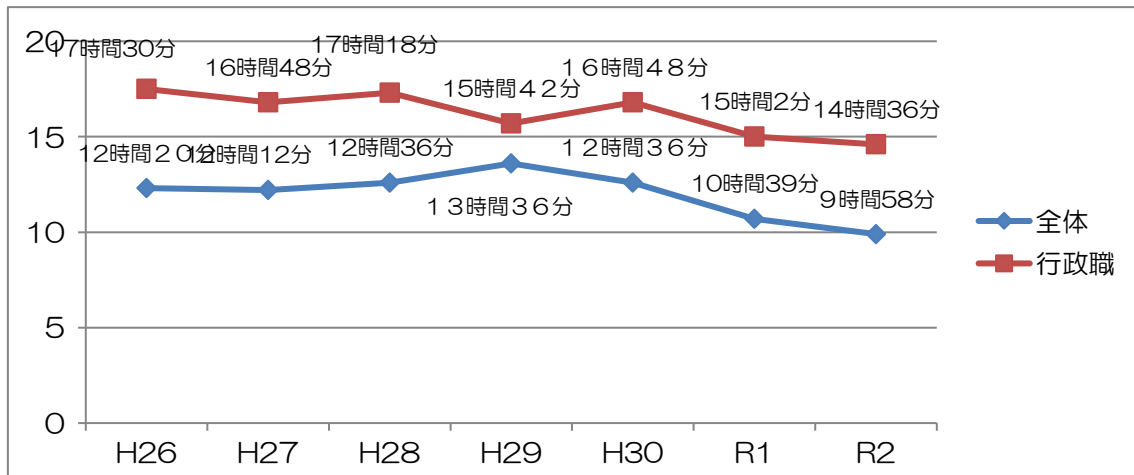


3 時間外勤務の月平均時間

	平成26年度	平成27年度	平成28年度	平成29年度
時間外勤務の月平均時間 (行政職の時間外勤務の月平均時間)	12時間20分 (17時間30分)	12時間12分 (16時間48分)	12時間36分 (17時間18分)	13時間36分 (15時間42分)

	平成30年度	令和元年度	令和2年度	目標 (令和2年度)
時間外勤務の月平均時間 (行政職の時間外勤務の月平均時間)	12時間36分 (16時間48分)	10時間39分 (15時間 2分)	9時間58分 (14時間36分)	11時間43分以下 (16時間16分以下)

【グラフ】時間外勤務の月平均時間（分）



4 月に50時間以上時間外勤務を行う職員の割合

	平成26年度	平成27年度	平成28年度	平成29年度
月に50時間以上(※) 時間外勤務を行う職員の割合	2.3% (24人/1,013人)	2.2% (22人/980人)	2.3% (23人/991人)	1.6% (16人/995人)

	平成30年度	令和元年度	令和2年度	目標 (令和2年度)
月に50時間以上(※) 時間外勤務を行う職員の割合	2.1% (21人/989人)	1.89% (18人/951人)	1.67% (2人/956人)	1.8%以下

※月平均時間

5 育児休業を取得する男性職員の割合

	平成26年度	平成27年度	平成28年度	平成29年度
育児休業を取得する男性職員の割合	—	3.0% (1人/33人)	5.3% (2人/38人)	9.1% (2人/22人)

	平成30年度	令和元年度	令和2年度	目標 (平成28年度から令和2年度までの5年間)
育児休業を取得する男性職員の割合	7.7% (2人/26人)	17.9% (5人/28人)	6.5% (2人/31人)	13.0%以上