

## 特産野菜等生産振興支援事業助成を行います

本庁農林政策課

この支援事業は、生産コストの低減、契約取引や地産地消を推進するなど高付加価値化をめざした「安心・安全」な野菜などの生産・供給に取り組み農業者などを支援することにより、当市の野菜などの特産化および安定生産を推進することを目的としています。

### 【概要】



・助成対象品目  
たまねぎ、なばな、ひのな、ちぢみほうれんそう、アスパラガス、かぼちゃ、きゅうり、キャベツ、こんにゃく、自然薯、モロヘイヤ、蕎麦

・助成対象要件  
生産組織による共同栽培または農家3戸以上の集団栽培で、契約販売、共同販売または共同加工販売を目的として対象品目を10a以上作付すること



・助成額  
特産野菜などの種苗代、肥料代に対する補助として10a当たり2万円以内



【問い合わせ】  
本庁農林政策課

☎22・9665

## 5月連休の休日歯科診療当番

本庁健康推進室

・5月3日(木)  
大矢歯科医院  
(緑ヶ丘本町4175)  
☎23・4184

・5月4日(金)  
岩名歯科医院  
(阿保621)  
☎52・0011

・5月5日(土)  
内田歯科医院  
(上野農人町564)  
☎21・0271

【問い合わせ】  
本庁健康推進室

☎22・9653

## 募集



## 伊賀市子ども健全育成施策検討委員会委員募集

本庁生涯学習課

子ども健全育成施策検討委員会のより公正な運営の確保と透明性の向上、ならびに広く市民の皆さんからご意見をいただくため、公募委員を募集します。

### 【概要】

伊賀市子ども健全育成施策検討委員会は、少子化社会における伊賀市の子どものための健全育成を推進するための施策を検討する、社会教育関係団体や学識経験者などで構成する委員会です。本年度は、特に市が策定する「子ども読書活動推進計画」について、検討していただきます。

【募集人数】 2人以内

【応募資格】

①市内在住の満20歳以上であること②市が設置する審議会および市の附属機関の委員でないこと③市議会議員および市職員でないこと

【任期】 平成19年6月1日～平成21年5月31日

【報酬】 市の規定に基づく

【開催回数】 年3回程度(原則として平日の夜間2時間程度を予定)

【応募方法】

応募様式に住所・氏名(ふりがな)・年齢・性別・職業・電話番号を記載の上、子どもの健全育成や読書活動推進に対する思いなどを「伊賀市子ども健全育成施策検討委員会委員への応募動機」として800字以内にまとめ、持参。

郵便・FAX・Eメールのいずれかで提出してください。  
※応募様式は、生涯学習課に用意するほか、市ホームページ(<http://www.city.iga.np.jp>)からもダウンロードできます。

【応募締切】

5月7日(月)午後5時必着

【選考方法】

作文審査により選考し、性別・地域間バランス・年齢などによる委員の構成比率を勘案して決定します。なお選考結果については、応募者全員に通知します。

【提出先・問い合わせ】

〒518・8501  
伊賀市上野丸之内116番地  
伊賀市教育委員会生涯学習課

☎22・9679  
FAX 22・9691

☎22・9691

☎22・9691

☎22・9691

☎22・9691

☎22・9691

☎22・9691

☎22・9691

☎22・9691

☎22・9691

☎22・9691

☎22・9691

☎22・9691

☎22・9691

☎22・9691

☎22・9691

☎22・9691

☎22・9691

☎22・9691

☎22・9691

☎22・9691

☎22・9691

☎22・9691

☎22・9691

☎22・9691

☎22・9691

## 市民活動支援センター運営委員募集

本庁市民生活課

市では、市民が主体となった住民自治活動やNPO活動などを支援するために、市民活動支援センターを設置しています。支援センターの運営方法を検討いただくため、運営委員を募集します。

【募集人数】 2人以内

【対象者】 市内在住で市民活動などの知識や経験をお持ちの方

【任期】 2年

【応募方法】

住所・氏名、年齢、性別、電話番号を記載の上、あなたが考える運営に関する構想を400字以内にまとめ、持参・郵便・FAX・Eメールのいずれかで提出してください。応募多数の場合は、書類審査により選考します。

【募集期間】

4月16日(月)～27日(金)

【応募先・問い合わせ】

〒518・8501  
伊賀市上野丸之内116番地  
伊賀市生活環境部市民生活課

☎22・9639

☎22・9641

☎22・9641

☎22・9641

☎22・9641

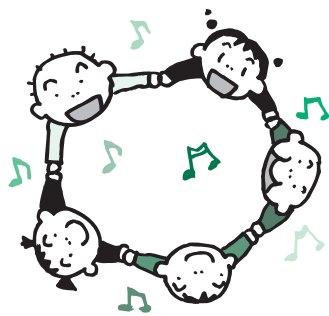
☎22・9641

☎22・9641

☎22・9641

☎22・9641

☎22・9641



☎22・9691

☎22・9691

☎22・9691

☎22・9691

☎22・9691

☎22・9691

☎22・9691

☎22・9691

☎22・9691

☎22・9691

☎22・9691

☎22・9691

☎22・9641

☎22・9641

☎22・9641

☎22・9641

## 目指せ無事故・無違反 チャレンジ123

本庁市民生活課

今年も1チーム5人で123日間の無事故・無違反に挑戦する「無事故・無違反チャレンジ123」の募集を行います。達成チームの中から抽選で、1チーム50万円分のトラベルギフト券などが当たります。

シルバーチーム（65歳以上の方5人1組）の募集も行い、達成チームにはさらに抽選で1チームにシルバー賞として10万円分のトラベルギフト券が当たります。

詳しくは、本庁市民生活課、伊賀警察署交通課、各地区交通安全協会、県民センター、三重県庁8階交通安全室などで5月7日から配布のチラシ・申込書をご覧ください。

### 【募集期間】

5月7日(月)～6月29日(金)

### 【参加料】

1チーム5,000円

(1人1,000円)

### 【問い合わせ】

三重県生活部交通安全室

☎059・224・2410

本庁市民生活課

☎22・9638

## 身体障害者巡回相談

本庁高齢障害課

三重県身体障害者更生相談所による巡回相談が開催されます。

### 【とき・ところ】

▼5月31日(木)

いがまち保健福祉センター

▼7月26日(木)

名張市総合福祉センター

ふれあい(名張市丸之内)

▼11月22日(木)

阿山保健福祉センター

※いずれも午後2時～4時

(受付は午後1時～2時)

【科目】 整形外科、耳鼻科

### 【相談内容】

・身体障害者手帳に関するこ

と(耳鼻科の手帳判定は除く)

・補装具に関するこ

・そのほか医学的相談

※身体障害者手帳をお持ちの方は、当日ご持参ください。

【申し込み・問い合わせ】

開催日の10日前までに申し

込んでください。

本庁高齢障害課

☎22・9656

各支所健康福祉課

伊賀支所 ☎45・9127

鳥ヶ原支所 ☎59・2163

阿山支所 ☎43・9711

大山田支所 ☎47・1151

青山支所 ☎52・3228

## 乳児教室 びかぴか

参加者募集

伊賀支所健康福祉課

保護者同士の交流の場としてもご利用ください。

### 【とき】

①5月15日(火)

午前10時～11時30分

事故予防ともしもの時の救急法

(スタッフ：消防士、保健師)

②6月19日(火)

午前10時～11時30分

ベビーマッサージ

と交流会

(スタッフ：3B

体操講師、保健師)

### 【ところ】

いがまち保健福祉センター

### 【対象】

おおむね生後3カ月～7カ

月の乳児と保護者(できるだけ

2回とも参加できる方)

【定員】 20組(先着順)

【持ち物】 母子健康手帳、ベ

ビーマッサージ時はバスタオル、

水分の補給できる飲み物

【参加費】 無料

【申し込み・問い合わせ】

4月23日(月)から受け付けま

す。

伊賀支所健康福祉課

☎45・1015



## 乳幼児検診の休診について

毎週火曜日の午後に行っておりました乳幼児検診を、4月からしばらくの間、休ませていただきます。

【問い合わせ】 市民病院医療業務課 ☎24-1111

## 赤ちゃんの検診と相談

検診・相談名	検診・相談日	時間	場所	対象・内容
1歳6カ月児健診	5月10日(木)	午後1時30分～2時30分	阿山保健福祉センター	身体計測、内科および歯科健診、歯の相談、育児相談など。 ※対象児には通知します。母子手帳をご持参ください。
	5月15日(火)	午後1時30分～2時30分	伊賀医師会館	
3歳児健診 (3歳6カ月児)	5月17日(木)	午後1時30分～2時30分	伊賀医師会館	
乳幼児相談	5月8日(火)	午前10時～11時30分	青山保健センター	育児相談、栄養相談。 ※母子手帳をご持参ください。
	5月9日(水)	午前10時～11時30分	阿山保健福祉センター	
	5月10日(木)	午前10時～11時 午後1時30分～2時30分	上野ふれあいプラザ2階	
	5月23日(水)	午前9時30分～11時	大山田保健センター	
	5月29日(火)	午後1時30分～3時	いがまち保健福祉センター	

