

募集



伊賀鉄道に乗って バードウォッチング

本庁環境政策課

伊賀市環境保全市民会議では次のとおり野鳥の観察会を実施します。一日フリー切符で伊賀鉄道に乗り、鉄道沿線の各所で野鳥の観察をします。

【とき】

1月31日(日)小雨決行
午前9時 上野市駅前集合
(午前9時31分発伊賀神戸行
午後0時39分着上野市)

【参加費】 (各自購入)

伊賀鉄道1日乗車券代600円

【持ち物】

防寒具(雨具)、水筒、メモ帳、双眼鏡など
※先着で簡易双眼鏡8個を貸し出します。受付時にお申し出ください

【受付日】

1月5日(火)～28日(木)
午前9時～午後5時
※土・日曜日・祝日を除く

【申込先・問い合わせ】

本庁環境政策課
☎22・96367 FAX22・96411
✉kankeyou@city.igak.jp

ウィッツ青山学園高等学校 入学者募集

教育委員会教育総務課

ウィッツ青山学園高等学校は、「意育」(自ら選択、決断することができ力を身につけることを目的とした教育)を理念に掲げる、市が認可した単位制の高等学校です。平成22年度4月期の入学者を募集します。

【募集人数】

○全日制課程(寮生・通学生) 普通科20人

※全日制課程は4月1日開設予定

○広域通信制課程200人

【出願期間】 ※当日消印有効
1月12日(火)～3月31日(水)

【試験内容】 作文・面接

※入試日は出願後に連絡します

【受験料】 15,750円

【合格発表】

試験日から10日以内に発表

【その他】

・転入学についても、随時対応します

・個別学校見学会も実施いたしますので、電話、ファックスなどでお申し込みください

【応募先・問い合わせ】
ウィッツ青山学園高等学校

(担当 岡)
☎53・11600 FAX53・11622

離乳食教室

伊賀支所住民課

赤ちゃんが生まれてからはじめてお乳以外のものを口にするのが離乳食です。今回の実習では栄養士の話(1～2回食が中心)の後、実際に離乳食を作ってどのくらい固さのものをあげたらいいのかを知ることが出来ます。ぜひご参加ください。

【とき】 1月28日(木)
午後1時30分～3時30分

【ところ】

いがまち保健福祉センター

【内容】

講話「離乳食(1～2回食)を中心に」、離乳食の調理と試食、栄養相談

【定員】 20人

【持ち物】

母子健康手帳、筆記用具、エプロン、三角巾、手ふきタオル

【申込受付開始日】

1月18日(月)(電話予約制)

【申込先・問い合わせ】

伊賀支所住民課
☎45・10115 FAX45・10555
※調理実習の際、先着5人まで託児があります



青山保健センター運動施設

初めて運動施設を利用する方は事前に利用講習会をお受け下さい

☑ エアロビクスで体力づくり♪

転倒予防や足腰強化のため、インストラクターと一緒に「エアロビクス」をしてみませんか。食べすぎや飲みすぎで体が重くなったかも・・・と正月太りが気になる方も、音楽に合わせて体を動かし、体脂肪を減らしましょう。

■とき 毎週土曜日：午前11時～1時間

■持ち物 動きやすい服装、室内用運動靴、飲み物、タオル

■対象者 中学生以上の方

☑ 歩行用室内温水プールで冬太り対策♪

寒い冬は運動不足で太りやすくなりがちです。歩行用室内温水プールで「ストレッチ&ウォーキング」をしてみませんか。水中では浮力があるので膝や腰への負担も少なく、健康を守るには最適な運動方法です。利用者さん同士で楽しく交流しながらメタボ対策にご活用下さい。

■とき 毎週水曜日：午後2時～1時間

毎週土曜日：午後3時～1時間

■持ち物 水着(ビキニ不可)、水泳帽、飲み物、タオルなど

■対象者 中学生以上の方

☑ ～内臓脂肪を減らそう!～脂肪燃焼!運動教室

太りすぎは、さまざまな生活習慣病の原因となり動脈硬化をすすめると言われています。そのため、運動で肥満を予防・解消し、高血圧や糖尿病などの生活習慣病を予防することが大切です。運動教室に参加し健康づくりをはじめませんか。インストラクターによる運動指導(有酸素運動・水中歩行など)を行います。

■とき 1月19日(火)～2月26日(金)全12回

毎週火曜日：午後1時～2時

毎週金曜日：午後1時30分～2時30分

■対象者 市内在住おおむね40歳以上で肥満気味の方

■定員 15人

■申込受付開始日 1月12日(火)

■参加費 1回ごとに必要

※10回分の料金で11回利用できる回数券あり

◇市内の方 中学生以上18歳未満 250円

18歳以上65歳未満 500円

65歳以上 300円

障がい者手帳をお持ちの方 250円

◇市外の方 800円

■問い合わせ 青山保健センター 運動施設(月曜休館)

☎52-4100(受付:午前10時～午後7時)

公立保育所(園)の臨時看護師募集

本庁こども家庭課

平成22年4月から市内公立保育所(園)に臨時看護師(看護師資格が必要)として勤務をしていただく方を募集します。

【募集人数】 2人

【勤務時間】 (月)金曜日
午前8時30分～午後5時15分

【賃金】

正看護師 9,350円
准看護師 7,760円

【勤務内容】

保育所(園) 入所児童の健康管理

【募集期限】 1月29日(金)

【面接日・場所】 2月5日(金)
こども家庭課(市役所南庁舎中2階)

【提出書類】

履歴書、看護師免許または准看護師免許

【申込先・問い合わせ】

本庁こども家庭課
☎22・9655 FAX22・9646
※平日午前8時30分～午後5時

公立保育所(園)の臨時保育士募集

本庁こども家庭課

平成22年4月から市内公立

保育所(園)に臨時保育士(保育士資格が必要)として勤務をしていただく方を募集します。

【募集人数】 5人程度

【勤務時間】 (月)金曜日
午前8時30分～午後5時15分(早出・遅出あり)

【賃金】

常勤 8,600円

【提出書類】

履歴書・保育士登録証

【申込先・問い合わせ】

本庁こども家庭課
☎22・9655 FAX22・9646
※随時受付をしています

こんやんべい講習会

参加者募集

本庁農林振興課

こんにゃく芋からのこん

にゃくの手づくりを体験することを通して、市販こんにゃくと手づくりこんにゃくの違いを勉強し安心に係わる食品の知識を学びます。

【とき】 1月25日(月)

【ところ】 午前9時30分～午後1時
三重県伊賀庁舎 2階栄養指導室

【参加費】 一人800円
(昼食材料費を含む)

【定員】 10人

※1月18日(月)締切

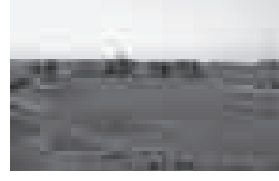
※応募者多数の場合は抽選

【申込先・問い合わせ】

伊賀農林商工環境事務所
農政・普及室 農政課
☎24・8141 FAX24・8146
☐horic00@prefmie.jp

コミュニティ助成事業

(財)自治総合センターでは、宝くじ事業の普及広報の一環として、住民が行うコミュニティ活動を支援するため、コミュニティ助成事業を行っています。



山出地区では、この助成を受けて地区のコミュニティ広場を整備しました。この広場を地区の子どもたちや保護者、高齢者などの世代間交流をはじめ広く住民の憩いの場として活用し、コミュニティ活動の促進を図ります。

【問い合わせ】 伊賀支所産業建設課
☎45-9118 FAX45-5700



宝くじは緑の下チカラ持ち。

宝くじは、広く社会に役立てられています。



献血のご案内

●2月24日(水)
午後0時30分～4時
伊賀市役所第11会議室前

上野総合市民病院 臨時職員募集

職種	時給
看護師	1,497円～
准看護師	1,252円～
薬剤師	1,252円

【勤務時間】
午前8時30分～午後5時15分の間で相談
※詳しくは市民病院庶務課
(☎24-1111)までお問い合わせください

伊賀市同和施策審議会の委員を募集します

同和問題の解決を図るための必要な施策を調査および審議するための委員を募集します。

【募集人員】 2人以内

【応募資格】

- ① 市内在住の満20歳以上の方
- ② 市議会議員および市職員を除く
- ③ 市が設置する審議会などの附属機関の委員でないこと

※平成22年3月1日現在における年齢が、70歳未満であること

【任期】 2年

【報酬】 市の規定に基づく

【開催回数】 年2～4回程度

【応募方法】

「伊賀市同和施策審議会委員への応募動機」として

800字以内(まことめ、住所、氏名(ふりがな)、生年月日、性別、電話番号を記入の上、持参・郵便・FAX・Eメールのいずれかで提出してください。

【応募期限】 ※必着
1月29日(金)午後5時

【選考方法】

作文審査および面接により選考し、委員の男女構成比率など総合的に考慮して委員を選考します。なお選考結果は応募者全員に通知します。

【応募先・問い合わせ】

〒518-8501
伊賀市上野丸之内116番地
伊賀市人権政策部同和課
☎22・9633 FAX22・9649

☐douwa@city.igalg.jp