

伊賀市の外国人住民について

三重県は外国人の集住率が全国第3位、県内で伊賀市は第1位！

外国人住民数が多いのは、

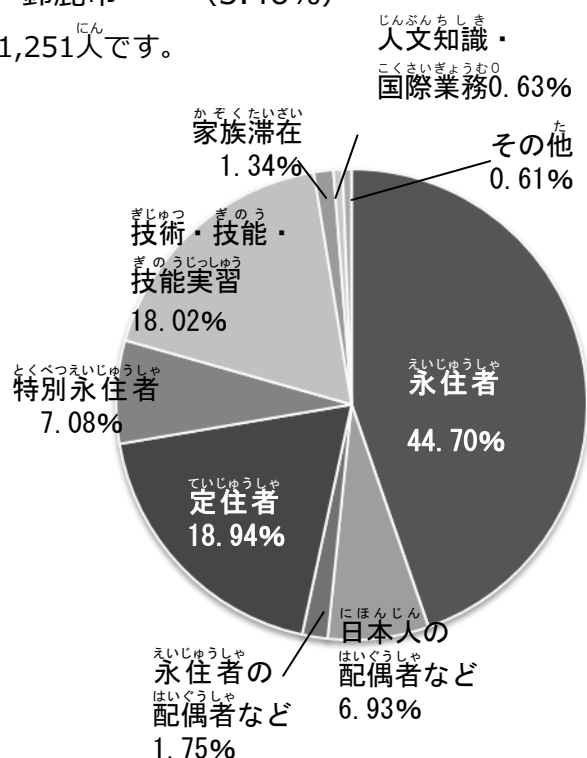
| | | |
|-----|------|----------|
| 第1位 | 四日市市 | (7,690人) |
| 第2位 | 津市 | (7,264人) |
| 第3位 | 鈴鹿市 | (6,962人) |

外国人住民の割合が多いのは、

| | | |
|-----|------|---------|
| 第1位 | 伊賀市 | (4.37%) |
| 第2位 | 木曽岬町 | (4.31%) |
| 第3位 | 鈴鹿市 | (3.46%) |

※2014年12月31日現在の三重県外国人住民数は41,251人です。

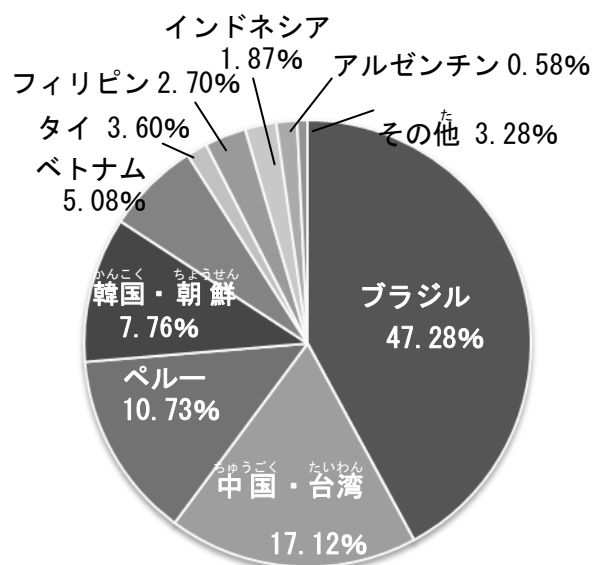
伊賀市に住む約80%の外国人が永住者又は、定住者等のビザを持っている。外国人住民の定住化が進んでいる。そして日本での妊娠・出産・育児を行う外国人住民も増えてきていて、外国出身者にも子育てしやすいまちづくりを進める必要がある。



伊賀市で一番多い外国人の国籍は「ブラジル」
2015年3月末現在の伊賀市外国人数は4,112人。

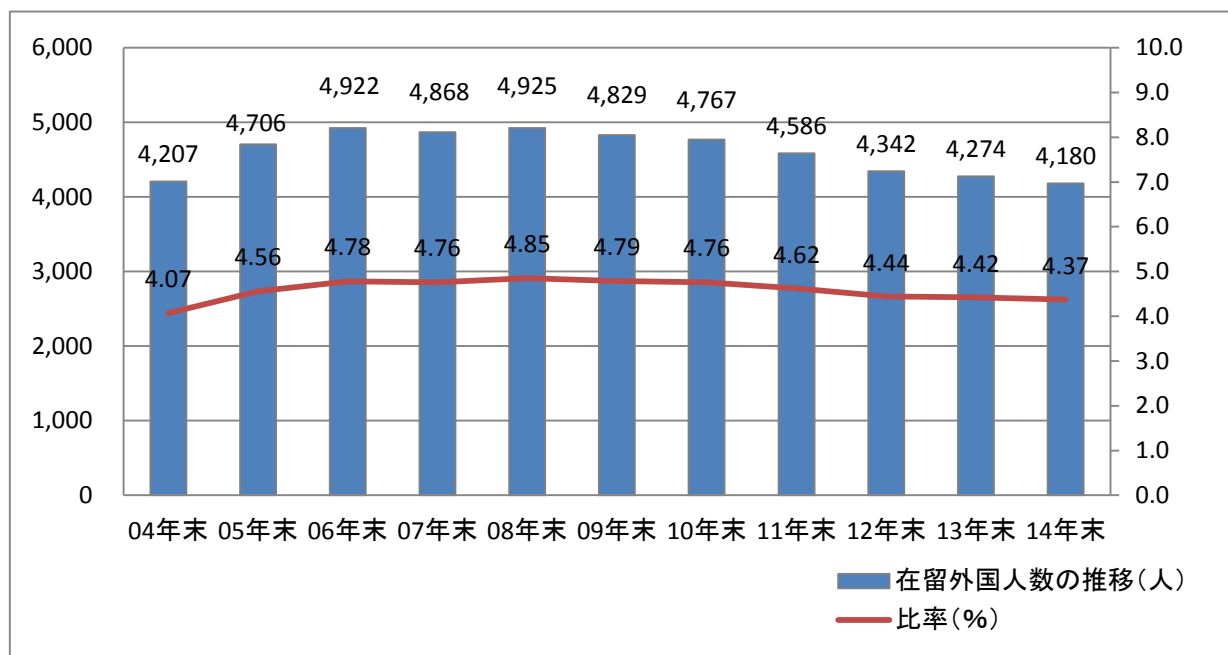
第1位 ブラジル (1,944人)
第2位 中国 (649人)
第3位 ペルー (441人)

1990年、法の改正により、日系ブラジル人を中心とした南米系外国人や研修生が急増した。最近ではアジア諸国からの外国人住民の割合も増えている。



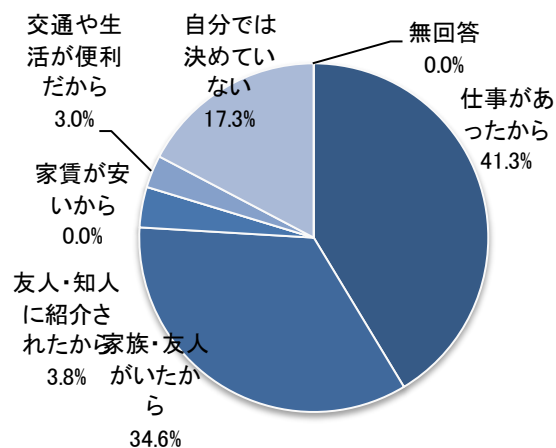
ねんど い が し がいこくじんじゅうみん ちょうさほうこくしょ ぼつすい
2013年度 伊賀市外国人住民アンケート調査報告書(抜粋)

い が し がいこくじんじゅうみんすう すい
伊賀市の外国人住民数の推移



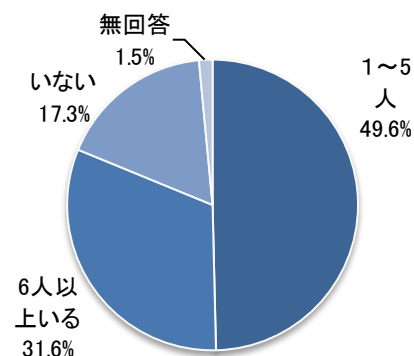
い が し
【伊賀市のことについて】

| す はじ いちばん りゆう 住み始めた一番の理由(1つだけ) | かいとうすう 回答数 | わりあい 割合% |
|-----------------------------------|---------------|-------------|
| しごと 仕事があったから | 55 | 41.3 |
| かぞく ゆうじん 家族・友人がいたから | 46 | 34.6 |
| ゆうじん ちじん しょうかい 友人・知人に紹介されたから | 5 | 3.8 |
| やちん やす 家賃が安いから | 0 | 0.0 |
| こうつう せいかつ べんり 交通や生活が便利だから | 4 | 3.0 |
| じぶん 自分では決めていない | 23 | 17.3 |
| むかいとう 無回答 | 0 | 0.0 |
| けい 計 | 133 | 100.0 |

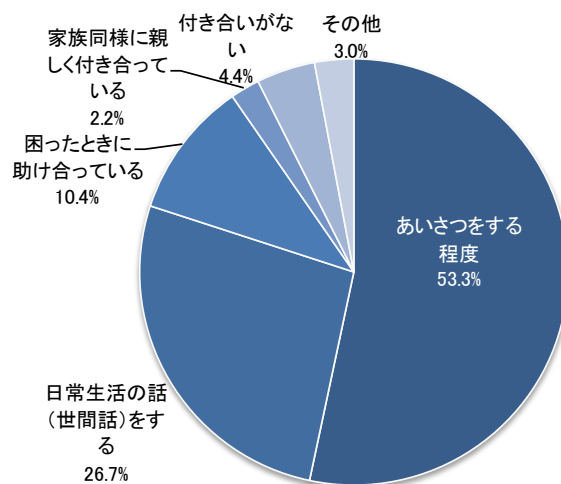


ちいき
【地域とのつながりについて】

| にほんじん とも 日本人の友だちはいますか？ | かいとうすう 回答数 | わりあい 割合% |
|---------------------------|---------------|-------------|
| 1~5人 | 66 | 49.6 |
| 6人以上いる | 42 | 31.6 |
| いない | 23 | 17.3 |
| むかいとう 無回答 | 2 | 1.5 |
| けい 計 | 133 | 100.0 |

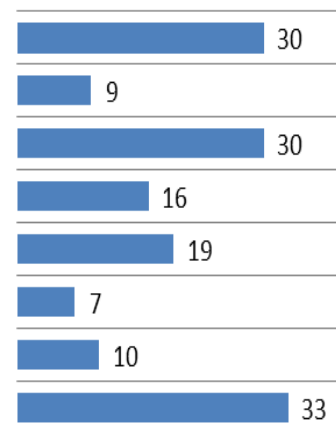


| ちかくに住む日本人とどのようなつき合いがありますか？ | かいとうすう 回答数 | わりあい割合% |
|----------------------------|---------------|---------|
| あいさつをする程度 | 72 | 53.3 |
| にちじょうせいかつはなし(世間話)をする | 36 | 26.7 |
| こまたす(あ)困ったときに助け合っている | 14 | 10.4 |
| かぞくどうよう(した)家族同様に親しく付き合っている | 3 | 2.2 |
| つきあ(い)いがない | 6 | 4.4 |
| その他 | 4 | 3.0 |
| けい計 | 135 | 100.0 |



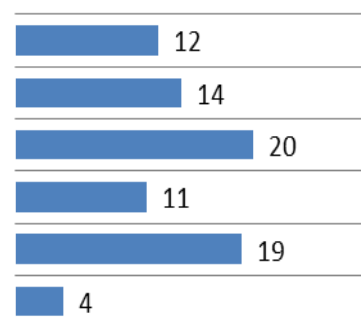
| ちいき(じち)かい(し)地域の自治会を知っていますか？ | かいとうすう 回答数 | わりあい割合% |
|-----------------------------|---------------|---------|
| 知っている | 51 | 38.3 |
| 知らない | 71 | 53.4 |
| むかいとう(無)回答 | 11 | 8.3 |
| けい計 | 133 | 100.0 |

| ちいき(じち)で、どのような交流をしたいですか？(複数可) | かいとうすう 回答数 | わりあい割合% |
|-------------------------------|---------------|---------|
| となり近所の人と親しくしたい | 30 | 19.5 |
| 自分たちの文化を紹介したい | 9 | 5.9 |
| 日本の文化や習慣などを教えてほしい | 30 | 19.5 |
| ボランティア活動に参加したい | 16 | 10.4 |
| 祭りなど地域の行事に参加したい | 19 | 12.3 |
| 趣味のサークルに参加したい | 7 | 4.5 |
| 交流はしたくない | 10 | 6.5 |
| その他 | 33 | 21.4 |
| けい計 | 154 | 100.0 |



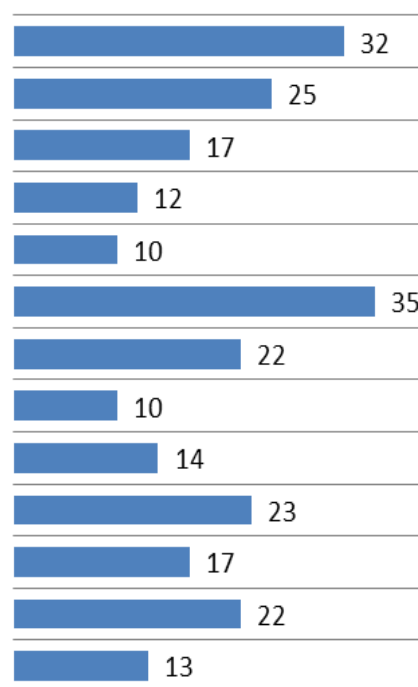
【子育てのことについて】※子どもがいる(いた)人のみ回答

| 子どものことで一番心配なことはありますか(ありました)か？ | かいとうすう 回答数 | わりあい割合% |
|-------------------------------|---------------|---------|
| がくりよく(学)力のこと | 12 | 15.0 |
| しんる(進学・就)職(しゅう)のこと | 14 | 17.5 |
| ゆうじんかんけい(友)人関係のこと | 20 | 25.0 |
| おやこ(親)子のコミュニケーションのこと | 11 | 13.7 |
| しんばい(心)配(な)な(な)こと(な)はない(な)かった | 19 | 23.8 |
| その他 | 4 | 5.0 |
| けい計 | 80 | 100.0 |



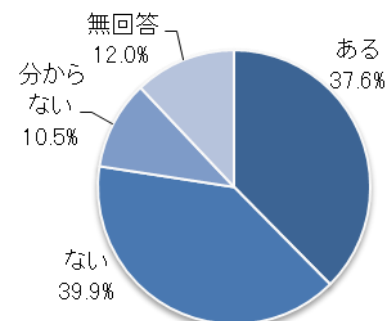
じょうほう にゆうしゆ
【情報の入手について】

| どのような情報がほしいですか？ | かいとうすう 回答数 | わりあい 割合% |
|--|---------------|-------------|
| さいがい きんきゆう じ たいおう じょうほう 災害など緊急時の対応の情報 | 32 | 12.7 |
| せいかつ ほうりつ じょうほう 生活のルール(法律)の情報 | 25 | 9.9 |
| ぎょうせい じょうほう 行政サービスの情報 | 17 | 6.7 |
| そうだんまどぐち じょうほう 相談窓口の情報 | 12 | 4.8 |
| ちいき にほんじん こうりゆう じょうほう 地域・日本人との交流の情報 | 10 | 4.0 |
| にほんごがくしゅう じょうほう 日本語学習の情報 | 35 | 13.9 |
| しごと しゅうしょく じょうほう 仕事・就職の情報 | 22 | 8.7 |
| じゅうたく じょうほう 住宅の情報 | 10 | 4.0 |
| ざいりゆうしかく にゆうこくかんりきょく じょうほう 在留資格(入国管理局)の情報 | 14 | 5.6 |
| ほけん いりょう ふくし じょうほう 保険・医療・福祉の情報 | 23 | 9.1 |
| こそだ きょういく じょうほう 子育て・教育の情報 | 17 | 6.7 |
| イベント・レジャーの情報 | 22 | 8.7 |
| その他 | 13 | 5.2 |
| けい 計 | 252 | 100.0 |



じんけんもんだい
【人権問題のこについて】

| 外国人であることで差別を受けたと感じたことがありますか？ | かいとうすう 回答数 | わりあい 割合% |
|------------------------------|---------------|-------------|
| ある | 50 | 37.6 |
| ない | 53 | 39.9 |
| わからない | 14 | 10.5 |
| むかいとう 無回答 | 16 | 12.0 |
| けい 計 | 133 | 100.0 |



| どこで | かいとうすう 回答数 | わりあい 割合% | どのような | かいとうすう 回答数 | わりあい 割合% |
|--------------------|---------------|-------------|-----------------------|---------------|-------------|
| がっこう 学校 | 11 | 14.7 | たいど どうき 態度・動作・しぐさで | 27 | 36.0 |
| かいしゃ 会社 | 23 | 30.6 | しよくう 処遇などで | 22 | 29.3 |
| ぎょうせいきかん 行政機関 | 7 | 9.3 | ことば 言葉で | 20 | 26.7 |
| みせ お店 | 14 | 18.7 | てがみ でんわ 手紙や電話で | 2 | 2.7 |
| ちいき きんじよ 地域(近所) | 8 | 10.7 | らくが 落書きで | 2 | 2.7 |
| その他 | 12 | 16.0 | その他 | 1 | 1.3 |
| むかいとう 無回答 | 0 | 0.0 | むかいとう 無回答 | 1 | 1.3 |
| けい 計 | 75 | 100.0 | けい 計 | 75 | 100.0 |