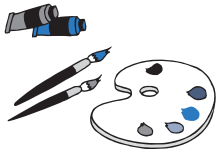




2010 伊賀市民文化祭

参加者 (団体) 募集



伊賀市民文化祭は、市民の皆さんが日ごろ取り組んでいる芸術文化活動の成果を発表する場であり、積極的な参加や広く交流することで、地域文化の振興やお互いの文化意識が高められ、活動内容がより一層向上することを目的として、「2010 伊賀市民文化祭実行委員会」が実施します。

公募事業

●舞台部門

【参加資格】

構成メンバーの主体が市内にある団体（洋楽のみ個人でも参加できます。）

※文化の振興以外の主たる目的を持って活動する団体（政治・宗教・営利などを目的とする団体）は除きます。

【参加費】 1舞台につき 10,000 円

（洋楽部門において個人参加の場合は半額）

※申込時に納入してください。

※出演にかかる経費や舞台運営経費は、当事者負担となります。

※カラオケ部門は1団体4曲までとします。

とき	ところ	内容
11月13日(土)	伊賀市文化会館	オープニング・音楽祭(洋楽)
11月14日(日)	伊賀市文化会館	洋舞、バレエ
11月20日(土)	伊賀市文化会館	吟剣詩舞・相撲甚句
	あやま文化センター	カラオケ
11月21日(日)	伊賀市文化会館	邦楽(日舞、三曲、長唄)
	ふるさと会館いが	新舞踊・マジック
	上野西小学校 多目的ホール	ライトミュージック
11月23日(火・祝)	伊賀市文化会館	大正琴
11月27日(土)	伊賀市文化会館	民謡、民踊

●展示部門

【参加資格】

構成メンバーの主体が市内にある団体・個人

※文化の振興以外の主たる目的を持って活動する団体・個人(政治・宗教・営利などを目的とする団体・個人)を除く。

【参加費】 1作品につき500円(作品の大きさなどにより別途参加費が必要となることがあります。)

※申込時に納入してください。

※出品にかかる経費は、当事者負担となります。

※個人で出品する場合は、1人2作品以内とします。

とき	ところ	内容
11月20日(土)～23日(火・祝)	上野ふれあいプラザ	絵画・書・写真・手芸・工芸など

協賛事業

【募集事業】

市民文化祭の目的に沿った事業で、広く一般の人に公開されるもの

※主催者は、文化団体・企業・学校・公益法人(宗教法人を除く。)などとなります。

【対象期間】 11月1日(月)～30日(火)に開催するもの

【協賛事業の決定】

協賛事業としての承認は、実行委員会で決定後申し込み団体へ通知します。通知は8月上旬を予定しています。

承認された事業は、「伊賀市民文化祭協賛事業」としてお知らせします。

※事業経費は、全額主催者の負担となります。

【申込期間】 7月1日(木)～30日(金) ※厳守(※期限を過ぎてからの受付はしません。)

参加申込書は、企画課・市役所玄関受付・各支所振興課・中央公民館・いがまち公民館・島ヶ原公民館・阿山公民館・大山田公民館・青山公民館にあります。

【申込先・問い合わせ】

企画課 ☎ 22-9621 FAX 22-9628

* 2010 市民文化祭 音楽祭(11月13日伊賀市文化会館)で、特別事業として波多野 均さん指揮による合唱をします。皆さん、市民文化祭と一緒に合唱してみませんか。練習は、当日までに3回あります。詳細は、お問い合わせください。