

**募集 伊賀市都市  
マスタープラン(案)  
パブリックコメント募集**

伊賀市都市マスタープランは、市の総合計画や三重県が定める「都市計画区域の整備、開発および保全の方針(三重県都市マスタープラン)」を踏まえ都市計画の将来像や土地利用の方針、都市施設整備の方針などを明らかにすることにより、市の都市計画の総合的な指針としての役割を果たす計画です。

伊賀市都市マスタープラン(案)に対し、市民の皆さんのご意見を募集します。

**【募集期限】**

7月30日(金)

**【募集内容】**

伊賀市都市マスタープラン(案)に係る意見

**【詳細の閲覧方法】**

- ①市ホームページ
- ②都市計画課(阿山支所庁舎内)、本庁舎産業建設部窓口、各支所振興課(阿山支所を除く)に資料を用意します。

**【提出方法】**

意見の件名を記載し、ご意見(「該当箇所」およびそれに対する「意見内容」)・住所・氏名・電話番号を明記の上、郵送・FAX・Eメール・持参のいずれかで提出してください。※提出いただいたご意見は、伊賀市都市マスタープラン策定の検討資料とさせていただきます。

※市の意見と併せて市ホームページで公表します。

※個別に回答はしません。

**【提出先・問い合わせ】**

〒518-1395

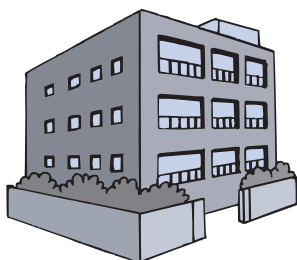
伊賀市馬場1128番地  
産業建設部都市計画課

☎ 43-2315

FAX 43-2317

☐tokei@city.iga.lg.jp

※持参の場合は、各支所振興課でも受け付けます。



**募集 俳句の日記念事業  
夏休み俳句教室**

8月19日は「俳句の日」です。俳句の日になみ「夏休み俳句教室」を開催します。皆さんで芭蕉さんになった気分で俳句づくりにチャレンジしましょう。

**【と き】** 8月19日(木)

午前9時30分～正午(雨天決行)  
※受付は中央公民館ホールで午前9時から行います。

**【ところ】**

上野公園、中央公民館ホール

**【内 容】** 俳句のつくり方教室、俳句づくり、添削指導

**【対 象】** 小・中学生

※小学校1～3年生は、保護者の引率をお願いします。

**【定 員】** 80人 ※先着順

**【指導者】**

芭蕉翁献詠俳句児童生徒の部選者

**【持ち物】** 筆記用具、水筒、雨具、タオル、帽子

**【申込方法】**

7月20日(火)から受付を開始します。電話でお申し込みください。

**【申込先・問い合わせ】**

企画課

☎ 22-9621 FAX 22-9628

**募集 脂肪燃焼系運動教室  
(全5回)に参加しませんか**

運動不足をなんとかしたい人、脂肪が気になる人、脂肪燃焼系エクササイズで汗を流しませんか?

**【と き】** 8月18日(水)、25日(水)、9月1日(水)、8日(水)、15日(水)

午後1時30分～3時

**【ところ】**

島ヶ原温泉やぶっチャ「まめの館」

**【内 容】** エアロビクスなど脂肪燃焼に効果的な運動、講話

**【対象者】** 市内在住の64歳までの人

**【参加費】**

300円 ※「まめの館」利用料

**【定 員】** 12人 ※先着順

**【注意事項】** 「まめの館」を初めて利用される人は、教室開始までに必ず「まめの館」利用説明会を受けてください。

**【申込期間】**

7月26日(月)～30日(金)

**【申込先・問い合わせ】**

島ヶ原支所住民福祉課

☎ 59-2163 FAX 59-3196

**募集 人権作品を募集します**

市民の人権問題に対する関心を深め、その意識の高揚を図ることを目的として、人権作品(作文・ポスター・標語)を募集します。

作品は、人権問題(同和・女性・子ども・障がい者・外国人など)にかかわって、日常生活のなかで体験したことや感じたこと、あるいは、差別をなくしていくための意見や方法などを表現したものが対象です。

**【対象者】**

市内在住・在勤・在学の小学生以上の人

**【募集作品】**

**①作文**

400字詰め原稿用紙に、縦書きで5枚以内とします。

**②ポスター**

厚手の四つ切り画用紙を用い、作品に込めた作者の思いや意図を記した「私の思い」を添付してください。

**③標語**

所定の応募用紙に記入してください。

**【応募期間】**

9月1日(水)～30日(木)

※必着

**【審査・発表】**

主催者で審査を行い、入賞者には10月下旬に連絡します。

**【その他】**

作品は1人1点、未発表のものに限ります。また、応募された作品は、今後の人権啓発に活用させていただきます。

**【応募方法】**

人権政策・男女共同参画課および各支所住民福祉課に備え付けの応募用紙に必要な事項を記入の上、作品とあわせて提出してください。

応募用紙は市ホームページからもダウンロードできます。

**【応募先・問い合わせ】**

人権政策・男女共同参画課

☎ 22-9631 FAX 22-9649

各支所住民福祉課



<平成22年度 海上保安庁 学生採用試験>

	海上保安大学校 (教育期間4年) (入学時21歳未満の者)	海上保安学校 (教育期間1~2年) (入学時24歳未満の者)
受付期間	8月26日(休)~9月7日(火)	7月20日(火)~8月3日(火)
第1次試験	10月30日(土)・31日(日)	9月26日(日)

※受験料は無料です。教育期間中は、所定の給与が支払われます。入学時期は、平成23年4月1日です。

【問い合わせ】 四日市海上保安部 管理課

☎ 059-357-0118 URL <http://www.kaiho.mlit.go.jp/saiyou/bosyu/index.html>

<平成22年度 自衛官等募集案内> 資格年齢は、平成23年4月1日現在です。

募集種目	内 容	資 格	受付期間
自衛官候補生	2等陸・海・空自衛官となるコースです。	18歳以上27歳未満	年中受け付けています 8月1日~9月10日
一般曹候補生	陸・海・空の曹となる自衛官を目指します。		
航空学生	海上・航空自衛隊のパイロットを目指します。	高卒(見込み含む)21歳未満	9月6日~10月1日
看護学生	陸上自衛隊の看護師を目指します。	高卒(見込み含む)24歳未満	
防衛大学校学生	陸・海・空自衛隊の幹部自衛官を目指します。	高卒(見込み含む)21歳未満	
防衛医科大学校学生	自衛隊の幹部自衛官である医官を目指します。		

※受験費用は必要ありません。

※上記のほかにも技術免許資格者を対象とした募集種目があります。

【問い合わせ】 三重県地方協力本部伊賀地域事務所 ☎ 21-6720 URL <http://www.mod.go.jp/pco/mie/>

赤ちゃんの健診と相談(8月分)

健診・相談名	健診・相談日	時 間	場 所	対象・内容など	
1歳6カ月児健診	8月 3日(火)	午後1時30分~2時30分	伊賀医師会館	身体計測、内科および歯科健診、歯の相談、育児相談など ※対象児には通知します。母子手帳をご持参ください。	
	8月24日(火)	午後1時30分~2時30分	伊賀医師会館		
3歳児健診 (3歳6カ月児)	8月17日(火)	午後1時30分~2時30分	阿山保健福祉センター		
	8月26日(木)	午後1時30分~2時30分	伊賀医師会館		
乳幼児相談 育児相談・栄養相談 ※母子手帳を ご持参ください 	8月 5日(木)	午前10時~11時 午後1時30分~2時30分	上野ふれあいプラザ2階		<b>【問い合わせ】</b> 健康推進課 ☎ 22-9653 いがまち保健福祉センター ☎ 45-1015 島ヶ原支所住民福祉課 ☎ 59-2163 阿山支所住民福祉課 ☎ 43-0332 大山田支所住民福祉課 ☎ 47-1151 青山保健センター ☎ 52-2280
	8月10日(火)	午前10時~11時30分	青山保健センター		
	8月11日(水)	午前10時~11時30分	阿山保健福祉センター		
	8月17日(火)	午前10時~11時30分	いがまち保健福祉センター		
	8月19日(木)	午前10時~11時30分	島ヶ原子育て支援センター		
	8月25日(水)	午前9時30分~11時	大山田保健センター		
遊びの広場 乳幼児と保護者を 対象に遊び場を 開放します	8月6日(金)27日(金)	午前10時~11時30分	上野ふれあいプラザ2階(健康推進課 ☎ 22-9653)		
	月~金曜日(祝日除く)	午前9時~午後4時	青山保健センター(☎ 52-2280)		
離乳食教室 ※申込制	8月19日(木)	午後1時30分~3時30分	いがまち保健福祉センター(☎ 45-1015)	離乳食の話・調理(3回食) ※広報いが市8月1日号で募集	

子育て支援センター(乳幼児と保護者を対象に遊び場を開放します。)

施設名	開設日	時 間	場 所
曙保育園『すくすくらんど』 *事前にお電話ください(☎ 21-7393)	月~金曜日	午前10時~午後3時	曙保育園内(上野徳居町 3272-2)
ゆめが丘保育所『おひさま広場』 *事前にお電話ください(☎ 22-9955)	月~金曜日	午前10時~午後3時	ゆめが丘保育所内(ゆめが丘 5-14-1)
森川病院『エンジェル』 *事前にお電話ください(☎ 21-2425)	月・水・金・土・日曜日	正午~午後5時	森川病院内(上野忍町 2516-7)
いがまち子育て支援センター(☎ 45-1015)	月~金曜日	午前9時~午後5時	いがまち保健福祉センター内(愛田 513)
島ヶ原子育て支援センター(☎ 59-9060)	月~金曜日	午前9時~午後5時	島ヶ原地区市民センター併設(島ヶ原 4696-9)
あやま子育て支援センター(☎ 43-2166)	火~土曜日	午前9時~午後5時	阿山保健福祉センター内(馬場 1128-1)
大山田子育て支援センター(☎ 47-0088)	月~金曜日	午前9時~午後5時	大山田西保育園内(平田 7)
青山子育て支援センター(☎ 53-0711)	火~土曜日	午前9時~午後5時	さくら保育園併設(阿保 1152)