



2015

伊賀市民文化祭を開催します

【問い合わせ】 文化交流課 ☎22・9621 FAX22・9694

市民の皆さんの芸術文化活動の発表の場として、伊賀市民文化祭を開催します。

お誘い合わせの上、自由にご覧ください。

◆展示部門(美術作品展)

【とき】

10月31日(出)～11月3日(火祝)
午前10時～午後7時

※11月3日(火祝)は午後4時まで

【ところ】 ハイトピア伊賀 5階

※絵画の展示の一部はうえせん白鳳プラザ

【内容】

絵画・書・写真・いけばな・手芸工芸など
※いけばなの展示は、10月31日(出)と11月1日(日)のみ

◆舞台部門

【とき・内容】

○11月8日(日)

午後0時30分～ オープニングセレモニー

午後1時～ 音楽祭

午後1時～ ライトミュージック

○11月15日(日)

午後1時～ 洋舞

○11月22日(日)

午後1時～

総合フェスティバルI(主に大正琴・吟)



剣詩舞・民謡・民謡)

○11月23日(月祝)

午後1時～

総合フェスティバルII(主に日本舞踊・新

舞踊・邦楽)

※参加団体など、詳しくはパンフレットをご覧ください。

【ところ】 伊賀市文化会館

※ライトミュージックのみ、ハイトピア伊賀

5階

◆体験会

申し込みは不要です。気軽に参加してください。

《伊賀上野の民謡の体験》

【とき】 10月31日(出)

午後1時30分～4時30分

【ところ】 ハイトピア伊賀 4階ミーティング

グループ

【実施団体】 上野民謡若葉会

《ピアノのけん盤のような

とても弾きやすい大正琴の体験》

【とき】 11月22日(日) 午後2時～3時

【ところ】 伊賀市文化会館 多目的室

【実施団体】 琴修会

◆協賛事業

【とき】 11月8日(日) 正午～

【ところ】 前田教育会館 蕉門ホール

【内容】 カラオケ発表会

国勢調査への回答はお済みですか

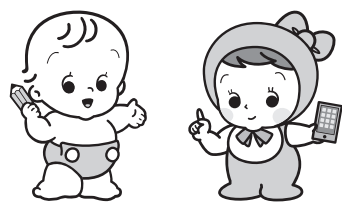
最新の人口や世帯の状況を調査しています

国勢調査は、10月1日現在で、日本に住んでいるすべての人と世帯が対象です。少子高齢化社会における日本の未来を考える上で、欠くことのできない最新の人口、世帯の情報を得るために実施します。

調査結果は、社会福祉、雇用政策、生活環境の整備、防災対策など、私たちの暮らしのために役立てられます。

調査票の提出をお急ぎください
まだ提出していない人は、至急調査票へ記入して調査員に渡すか、調査票と一緒にお配りした郵送提出用の封筒に入れて郵送で提出してください。

※万一、調査票が届いていない場合はご連絡ください。国勢調査については、国勢調査2015キャンペーンサイトをご覧ください。



▲国勢調査イメージキャラクター センサスくん と みらいちゃん

http://kokusei2015.stat.go.jp/

【問い合わせ】 総務課

☎22・9601

FAX 24・2440