

第2回解放講座

いがまち人権センター

いがまち人権センターでは、市民の皆さんに部落問題をはじめあらゆる差別問題について考えていただくために、「解放講座」を年4回開催しています。

9月19日(金)に予定していた「第2回解放講座」は、台風の影響により延期のためあらためて次のとおり開催します。

【とき】
11月7日(金)午後7時30分～

【ところ】
いがまち人権センター

【講師】
伊勢市立五十鈴中学校
校長 宮崎吉博さん

【演題】
『人権教育の日常化』

【問い合わせ】
いがまち人権センター

☎45・4482

人権パネル展

「いのち・あい・人権」

いがまち人権センター

今日もなお、市内で人権侵害が起こっています。その

中でも部落差別は、地区に住んでいるだけで周辺から違う目で見られ、地区に住んでいる人の生活や就労などを奪い、時には命をも奪うことにつながります。



部落差別とは何でしょうか。実際に起きている差別を皆さん知ってください。

【とき】
11月7日(金)～28日(金)
午前9時～午後5時
※土・日曜日、祝日を除く

【ところ】
いがまち人権センター

【展示テーマ】
「いのち・あい・人権」
～差別の現実から学ぶ(オリジナル)～

【問い合わせ】
いがまち人権センター

☎45・4482

いがまち家庭教育講演会

いがまち公民館

いがまち公民館といがまち青少年を育てる会では、家庭教育講演会を開催します。

「笑い」をキーワードに、家庭・地域・学校のトライア

ングルでのしつけの大切さについてお話いただきます。

【とき】
11月14日(金)
午後7時30分～9時

【ところ】
ふるさと会館いが

【講師】
教育評論家
田中くにおさん



【演題】
『地域ぐるみで子育てを～しつけは三位一体で～』

【問い合わせ】
いがまち公民館

☎45・9122

やまなみ文化協会発表会

いがまち公民館

歌・踊り・演奏など伊賀支所管内で活動している、やまなみ文化協会の15サークルが出演します。

【とき】
11月16日(日)午前9時30分～

【ところ】
ふるさと会館いが

【問い合わせ】
いがまち公民館

☎45・9122

コミュニティ助成事業

(財)自治総合センターでは、宝くじの普及広報事業の一環としてコミュニティ助成事業を行っています。

府中地区住民自治協議会はこの助成事業を利用して防災倉庫を設置し、発電機や毛布などの備蓄品を購入しました。これをきっかけに、地域の防災力のさらなる向上のために活動を進めて行くことにしています。

【問い合わせ】
本庁総合危機管理室
☎22-9640



宝くじは、広く社会に役立てられています。



2008 (第10回記念) 伊賀美術作家展

本庁文化国際課

伊賀や三重県内外で活躍する美術作家の作品展を市と伊賀美術作家展実行委員会が共催で開催します。

所属団体やジャンルの枠を超えた大作を展示します。

【とき】
11月30日(日)～12月7日(日)
午前10時～午後5時(最終日は午後4時まで)

【ところ】
上野ふれあいプラザ2階

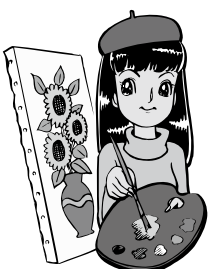
【その他】

・期間中は創作活動の場として「こころみ展」を同時開催。

・12月7日(日)は出品作家のギャラリートークを開催。

【問い合わせ】
本庁文化国際課

☎22・9624



看護職「就職説明会」

本庁健康推進課

看護師の求人施設を一同に
会し、個々の施設毎に、求職
中の看護職の方に対して施設
の特性のアピール、雇用条件
などの説明会を実施します。

【とき】

11月16日(日)

午後1時30分～4時30分

【ところ】

アスト津 アストホール

【内容】

施設就職担当者と求職看護
職の面談、求職者の職場復帰
相談

【問い合わせ】

三重県看護協会

三重県ナースセンター

☎059・222・0466

キャリア教育推進

フォーラム

教育委員会学校教育課

子どもたちに確かな勤労観・
職業観を育てるキャリア教育の
フォーラムを開催します。

【テーマ】

「学校地域との協働によるキ
ャリア教育をどう進めるか」
小・中・高等学校段階を通じた
系統的なキャリア教育」

【とき】

11月26日(水) 午後7時～
(受付：午後6時30分)

【ところ】

ウエルサンピア伊賀4階

■実践発表

- ・ 柘植小学校
- ・ 柘植中学校
- ・ 上野工業高校

■講演会

【講師】

追手門学院大学心理学部

教授 三川俊樹さん

【演題】

『系統的なキャリア教育を推
進するために～小・中・高等
学校の連携と協働～』

【問い合わせ】

教育委員会学校教育課

☎22・9676

女性の人権ホットライン

本庁人権政策課

法務局では、女性の人権に
かかわる電話相談窓口を設け
ています。

平日午前8時30分から午後
5時15分まで(ただし、11月
17日～23日は、平日午後7時
まで、土・日曜日午前10時～
午後5時) ※無料・秘密厳守
★女性の人権ホットライン
☎0570・070・810

住宅なんでも相談会

本庁建築課

【とき】

11月14日(金)

午前10時～午後4時

【ところ】

市役所南庁舎1階 ロビー

【内容】

耐震改修・介護改修・リフ
ォーム・家具転倒対策 ほか
住宅に関すること ※無料

【問い合わせ】

三重県建設労働組合上野支部

☎24・0716

住まいの無料相談会

本庁建築課

【とき】

11月15日(土)

午前10時～午後3時

【ところ】

河合地区市民センター・大
山田農村環境改善センター・
島ヶ原会館・青山公民館

【とき】

11月23日(日)

午前10時～午後3時

【ところ】

上野西部地区市民センター

【内容】

木造住宅耐震相談・バリア
フリー・シックハウス ほか

住宅一般について

【問い合わせ】

(社)三重県建築士事務所協会
伊賀支部 ☎22・1078

民事介入暴力

巡回法律相談

本庁総合危機管理室

暴力追放伊賀市民会議で
は、(財)暴力追放三重県民セン

国民年金 のはなし



■納めた国民年金保険料は 社会保険料控除の対象です

皆さんが納めた国民年金保
険料は、国民健康保険税と同
様に、全額が所得税・市民税
などの社会保険料控除の対象
となります。ただし、控除の
申告に、納めたことを証明す
る書類の添付が必要です。

平成20年中に納付(納付見
込みを含む)した国民年金保
険料の額を証明する「社会保
険料(国民年金保険料)控除
証明書」が社会保険庁から毎

ター・三重弁護士会の協力を
得て、民事介入暴力に関する
無料法律相談を次のとおりお
受けします。悩みをお持ちの
方はこちらへご相談ください。

【とき】

11月12日(水)午後1時～4時

【ところ】

中央公民館講座室

【問い合わせ】

暴力追放伊賀市民会議
☎22・9640

年11月上旬に送付されますの
で、申告するまで大切に保管
してください。

ご家族の国民年金保険料を
納付した場合は、納付した方
がその保険料の控除を申告す
ることが出来ます。この場合、
ご家族分の証明書も添付して
ください。

なお、年の途中から国民年
金に加入した場合など、10月
2日から12月31日までの間に
初めて納付する方については、
平成21年2月上旬に同様
の証明書が送付されます。

【問い合わせ】

津社会保険事務所

☎059・2280・9188

本庁健康保険課

☎22・9659