

■一般会計の執行状況

○歳入

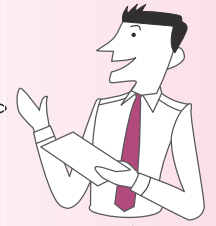
区 分	予算現額	収入済額	収入率
市 税	140 億 461 万円	80 億 5,914 万円	57.5%
分担金及び負担金	8 億 1,597 万円	2 億 9,849 万円	36.6%
使用料及び手数料	4 億 6,153 万円	2 億 5,350 万円	54.9%
繰 入 金	5 億 145 万円	0 円	0.0%
繰 越 金	15 億 5,112 万円	15 億 5,112 万円	100.0%
諸 収 入	5 億 7,815 万円	1 億 8,360 万円	31.8%
財産収入	7,521 万円	6,209 万円	82.6%
寄 附 金	1,001 万円	260 万円	26.0%
地方譲与税	5 億 7,655 万円	1 億 7,928 万円	31.1%
地方消費税交付金	9 億 8,046 万円	5 億 4,144 万円	55.2%
地方交付税	104 億 3,696 万円	70 億 8,355 万円	67.9%
国庫支出金	39 億 7,802 万円	13 億 8,681 万円	34.9%
県支出金	32 億 8,167 万円	5 億 3,649 万円	16.3%
市 債	66 億 6,140 万円	0 円	0.0%
その他の交付金	5 億 1,635 万円	2 億 5,585 万円	49.5%
合 計	444 億 2,946 万円	203 億 9,396 万円	45.9%

○歳出

区 分	予算現額	支出済額	執行率
議 会 費	3 億 5,310 万円	1 億 8,714 万円	53.0%
総 務 費	76 億 6,258 万円	19 億 5,441 万円	25.5%
民 生 費	131 億 3,752 万円	51 億 3,754 万円	39.1%
衛 生 費	43 億 6,480 万円	14 億 7,544 万円	33.8%
労 働 費	2 億 8,392 万円	9,821 万円	34.6%
農 林 業 費	17 億 4,937 万円	5 億 5,374 万円	31.7%
商 工 費	4 億 2,452 万円	2 億 6,032 万円	61.3%
土 木 費	43 億 384 万円	8 億 8,543 万円	20.6%
消 防 費	16 億 2,954 万円	6 億 8,192 万円	41.8%
教 育 費	31 億 7,733 万円	11 億 5,754 万円	36.4%
災 害 復 旧 費	8 億 4,409 万円	1 億 8,913 万円	22.4%
公 債 費	64 億 6,885 万円	16 億 8,458 万円	26.0%
予 備 費	3,000 万円	0 円	0.0%
合 計	444 億 2,946 万円	142 億 6,540 万円	32.1%

■市税の状況(滞納繰越分を含む)

区 分	予算現額	収入済額	収入率
市 民 税	56 億 6,346 万円	27 億 3,925 万円	48.4%
固定資産税	74 億 3,975 万円	47 億 8,824 万円	64.4%
軽自動車税	21 万円	2 万円	9.5%
市たばこ税	2 億 2,917 万円	2 億 2,369 万円	97.6%
鉱 産 税	6 億 1,318 万円	2 億 7,909 万円	45.5%
都市計画税	6 万円	2 万円	33.3%
入 湯 税	5,878 万円	2,883 万円	49.0%



続いて、今年度上半期の予算執行状況について報告します。

伊賀市の予算執行状況を報告します

平成24年度上半期の財政状況

市の財政状況を皆さんに知っていただくため、予算に対する歳入・歳出の執行状況などを報告します。平成24年度上半期(4～9月)の予算執行状況(9月30日現在)について、お知らせします。
※表示単位未満を四捨五入していますので、予算書の金額(千円単位)と一致していない場合があります。

■市有財産の状況

土地・建物

区分		土地	建物	主な施設
行政財産	公用財産	76,547㎡	37,560㎡	庁舎・消防施設など
	公共用財産	3,030,523㎡	405,930㎡	学校・図書館・公営住宅・公園など
普通財産		2,095,011㎡	16,798㎡	上記以外（山林など）
合計		5,202,081㎡	460,288㎡	

■特別会計の執行状況

会計名	予算現額	収入済額	収入率	支出済額	執行率	
特別会計	国民健康保険事業	97億2,146万円	43億7,473万円	45.0%	42億2,343万円	43.4%
	住宅新築資金等貸付	1億5,347万円	2,174万円	14.2%	1億418万円	67.9%
	駐車場事業	5,055万円	2,547万円	50.4%	1,155万円	22.8%
	介護保険事業	87億9,707万円	39億5,857万円	45.0%	38億692万円	43.3%
	農業集落排水事業	33億5,794万円	3億8,622万円	11.5%	4億5,751万円	13.6%
	公共下水道事業	7億6,637万円	3億4,416万円	44.9%	2億8,571万円	37.3%
	浄化槽事業	4,099万円	1,014万円	24.7%	515万円	12.6%
	サービスエリア	1,365万円	701万円	51.4%	302万円	22.1%
	市街地再開発事業	11億1,947万円	1億2,455万円	11.1%	2億7,158万円	24.3%
	後期高齢者医療	10億549万円	2億8,950万円	28.8%	3億3,691万円	33.5%
財産区	島ヶ原財産区	2,788万円	128万円	4.6%	368万円	13.2%
	大山田財産区	702万円	974万円	138.7%	77万円	11.0%
合計	250億6,136万円	95億5,311万円	38.1%	95億1,041万円	37.9%	

■市債*1借入状況

会計名	現在高
一般会計	559億円
特別会計	171億円
企業会計	212億円
合計	942億円

*1 市債：主に道路や建設事業などのために借りるお金。これは公共施設は現在の市民だけでなく、将来にわたり多くの世代で利用するものなので、一度に税金でまかなうよりも、市債を借りて長期に渡り返済することで、世代間の公平性を図ろうという考えに基づいています。

■一時借入金はありません。

【問い合わせ】 財政課 ☎ 22-9608 FAX 22-9694

市長の所見

わが国の景気は、東日本大震災の深刻な打撃から立て直しが図られる中、復興需要などの内需がけん引し、景気の足取りは緩やかに回復しつつありますが、不安定な欧州経済に加えて世界景気の減速感、デフレの影響等の懸念材料もあり、依然として先行き不透明な状況が続いています。

本市の財政状況については、財政健全化法に基づく指標（実質公債費比率、将来負担比率）がそれぞれ昨年に引き続き、前年度より改善することができました。しかし、病院事業会計については、内科医不足による収入減などにより、一般会計等から多額の繰出金・貸付金を支出しており、資金不足比率こそでませんでしたが、引き続き厳しい経営状況にあります。

また、新庁舎建設事業については、5月に北庁舎等所在部署の仮移転、8月から北庁舎及び中央公民館の解体工事に着手し、本格的に事業に着手いたしました。これらを進めていくうえでは、ムダを省き次の世代にできる限り負担を残さないよう、行財政改革を推進し、さらなる財政の健全化に努める所存ですので、市民の皆様のご理解とご協力をお願いします。

伊賀市長 内保博仁