

## 関連施設配置イメージ

名阪上野ドライブイン  
名阪関ドライブイン  
道の駅あやま  
三重県伊賀庁舎

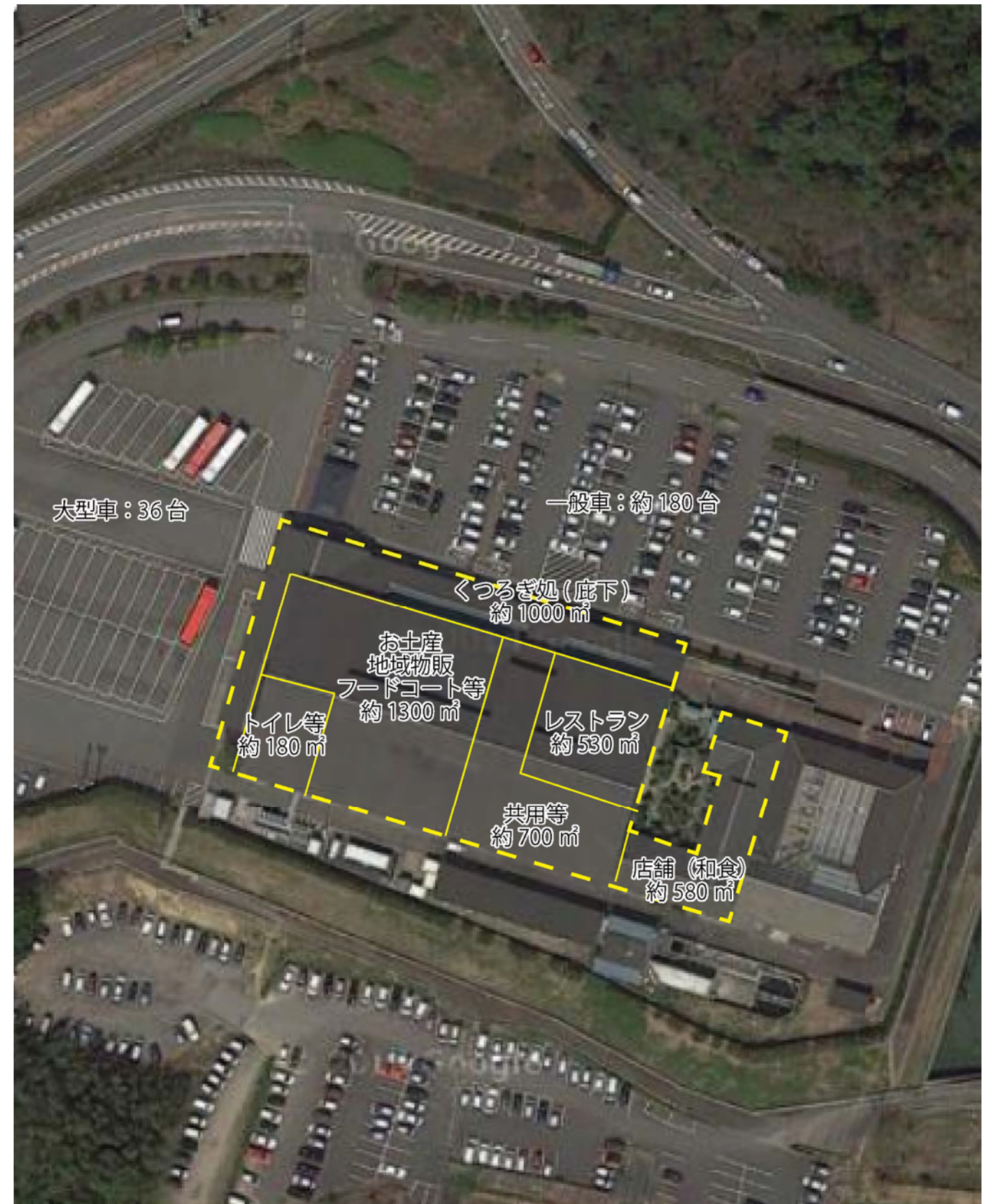
# 参考資料

名阪上野ドライブイン：建築面積約 2,800 m<sup>2</sup>



出典：Google マップより（S=1/1000 程度）

名阪関ドライブイン：建築面積約 4,300 m<sup>2</sup>



出典：Google マップより（S=1/1000 程度）

道の駅あやま：建築面積約 800 m<sup>2</sup>



出典：Google マップより (S=1/1000 程度)

三重県伊賀庁舎：建築面積約 2,100 m<sup>2</sup>



出典：Google マップより (S=1/1000 程度)