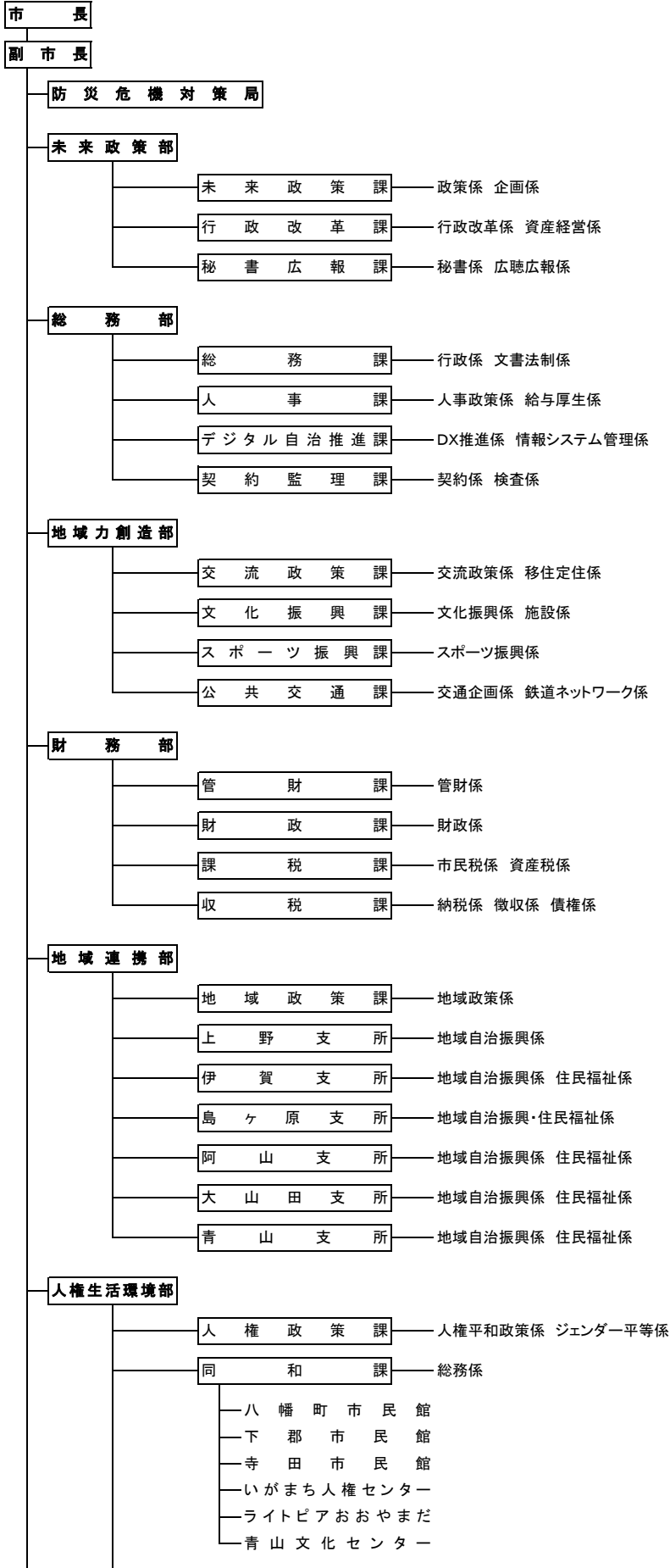
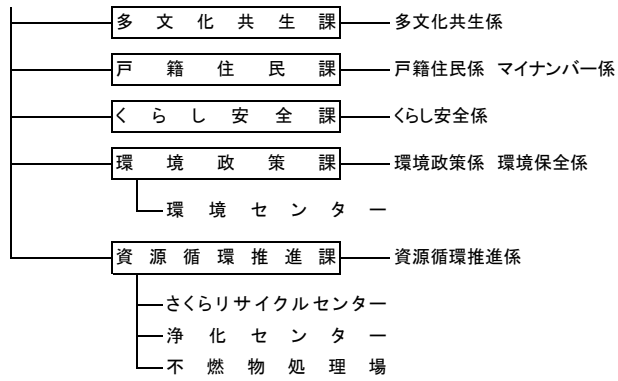


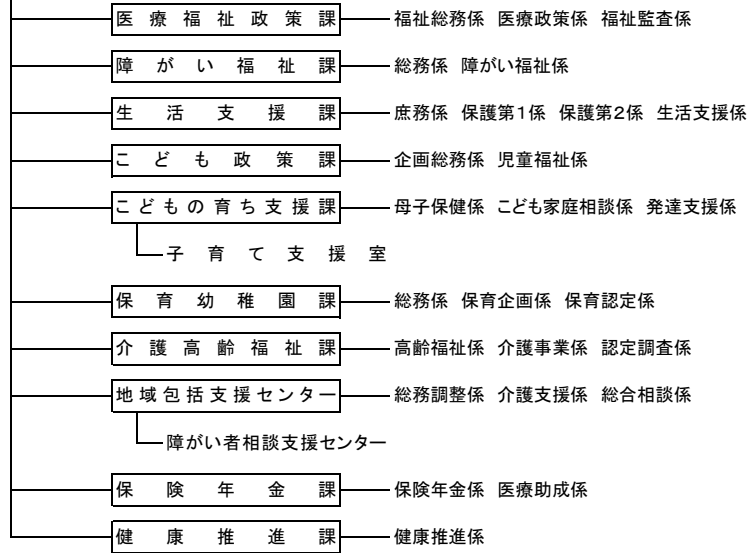
# 伊賀市行政機構図

(令和8年4月1日現在)

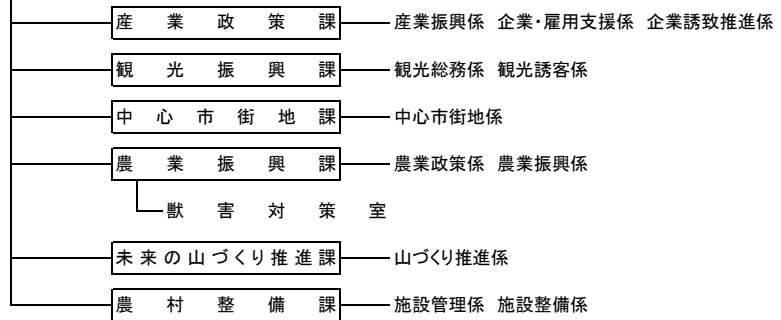




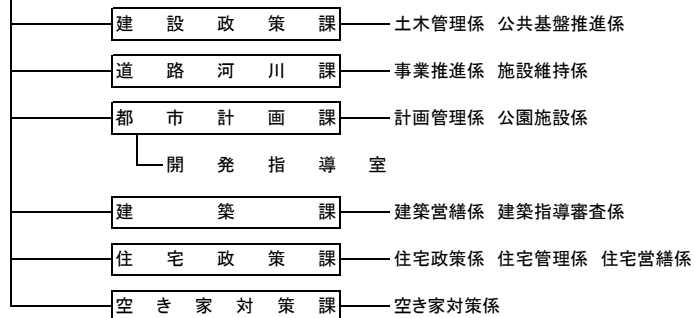
**健康福祉部** (社会福祉事務所併設)



**産業農林部**



**建設部**



**消 防 本 部**

消 防 総 務 課

予 防 課

— 予防係 危険物係 査察指導係

地 域 防 災 課

**伊賀地域消防指令センター**

— 通信指令課

**伊 賀 消 防 署**

管 理 課

— 消防救助管理係 救急管理係 訓練指導係

消 防 救 助 課

— 指揮調査係 消防救助係

救 急 課

— 第1係 第2係 第3係(デイトタイム救急隊)

東 分 署

— 第1係 第2係 阿山出張所 大山田出張所

南 分 署

— 第1係 第2係 丸山出張所

西 分 署

— 第1係 第2係 島ヶ原出張所

**上野総合市民病院**

総合診療科 循環器内科 総合内科・神経内科 腫瘍内科 消化器・肝臓内科 外科 整形外科  
小児科 脳神経外科 泌尿器科 麻酔科 放射線科 臨床検査科 リハビリテーション科 救急科  
手術室 人工透析室

救急救命センター 地域集学治療センター がん免疫栄養療法センター 神経内科疾患センター  
大腸肛門病センター 消化器内視鏡センター 内視鏡外科センター 乳腺センター

**医 療 技 術 部**

— 薬剤課

— 放射線技術課

— 臨床検査課

— 臨床工学課

— リハビリテーション課

— 栄養管理課

**医 療 安 全 管 理 部**

— 医療安全管理室

— 感染防止対策室

**看 護 部**

— 看護科

救急・外来 手術室・中央材料室 人工透析室 3階病棟 4階病棟 5階病棟 化学療法室  
6階病棟 西館3階病棟 歯科衛生

**事 務 部**

病 院 総 務 課

医 療 事 務 課

**健 診 セ ン タ ー**

— 健診管理課

**在 宅 医 療 連 携 推 進 セ ン タ ー**

— 訪問看護ステーション

— 地域医療連携室

会計管理者 — 出納室 — 出納係 審査係

上下水道事業

上下水道部

経営企画課 — 総務係 経営改善係 経理係 営業係

水道工務課 — 建設係 維持係

水道施設課 — 浄水係 水質管理係

下水道課 — 建設係 施設維持係

上下水道お客様センター

教育委員会

教育長

事務局

教育総務課 — 総務係 教育政策係

教育施設課 — 教育施設係

学校教育課 — 学務係 指導教職員係

生涯学習課 — 生涯学習係 人権同和教育係

文化財課 — 文化財係 歴史資料係

幼稚園・小学校・中学校

教育研究センター

青少年センター

給食センター

教育集会所

中央公民館

伊賀市中央図書館

伊賀市北部図書館

伊賀市南部図書館

選挙管理委員会事務局

監査委員事務局

公平委員会

固定資産評価審査委員会

農業委員会事務局

市議会事務局

議事課 — 総務係 議事調査係