

伊賀市 ため池ハザードマップ

伊賀市 山畑・愛田・下柘植

田代池・大平池

この「ため池ハザードマップ」を目的の場所において、日頃から防災に関心を持ちましょう。
避難場所への経路を確認し、いざという時には落ち着いて行動しましょう。
ため池の異変等を見つけたらすぐに連絡をお願いします。 <伊賀市役所 農村整備課 0595-22-9718>

地図の見方

この地図は、ため池が決壊した場合に予測される浸水区域と到達時間を表示しています。
表示している水深は、時間の経過により変化する水深の中で最も深い水深を表示しています。
浸水区域や到達時間は、ため池の貯水量や雨量、地震の規模等によって異なる場合があります。
このシミュレーションは、2つの池の貯水量を合計した値を使って計算しています。

浸水深の目安

2階の屋根を超える

2階の軒下までつかる5.0m

1階の軒下までつかる2.0m

大人の腰までつかる1.0m

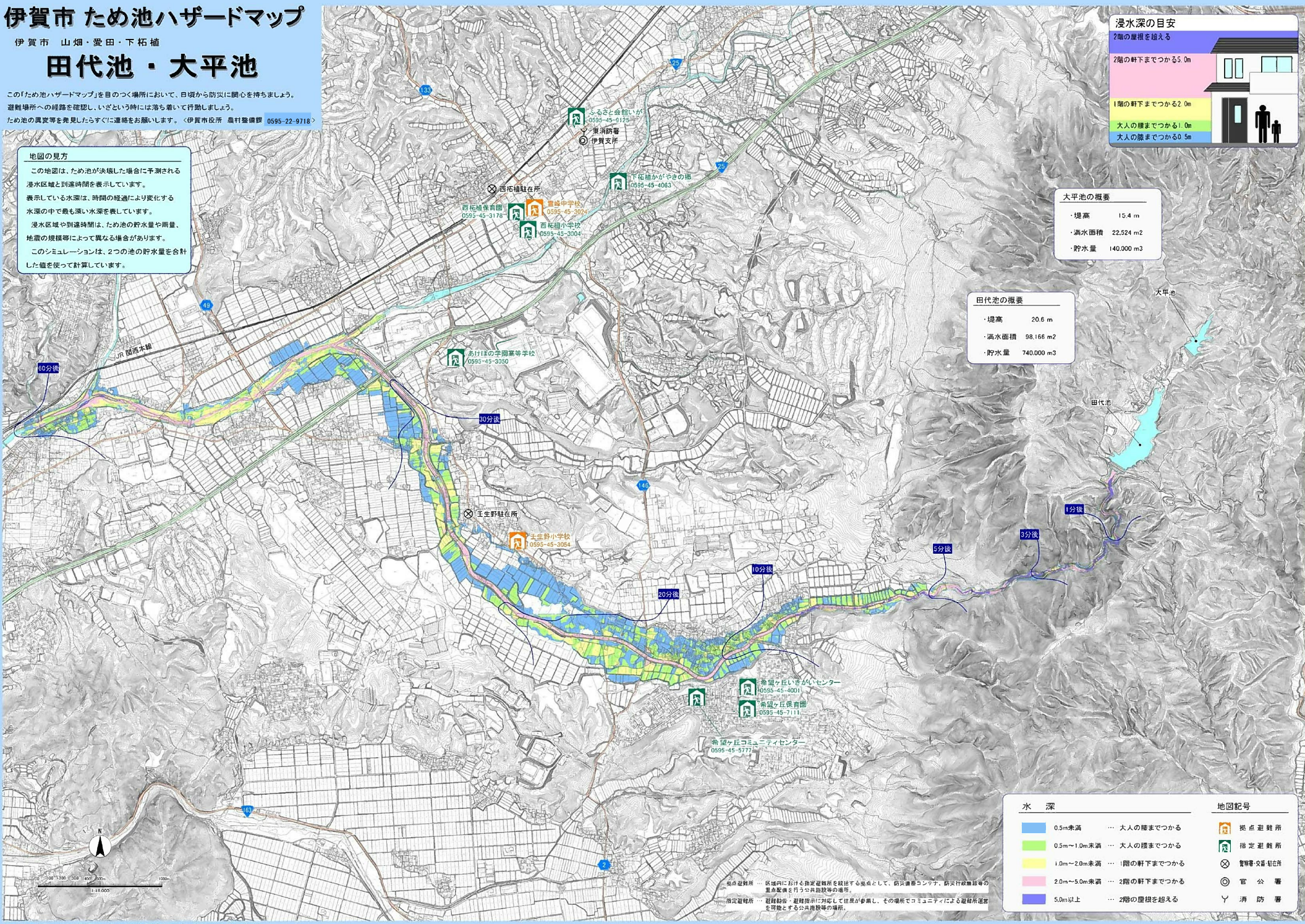
大人の膝までつかる0.5m

大平池の概要

- ・堤高 15.4 m
- ・満水面積 22,524 m²
- ・貯水量 140,000 m³

田代池の概要

- ・堤高 20.6 m
- ・満水面積 98,166 m²
- ・貯水量 740,000 m³



水 深		地図記号	
0.5m未満	… 大人の膝までつかる	避難所	指定避難所
0.5m~1.0m未満	… 大人の腰までつかる	避難所	警察署・交番・駐在所
1.0m~2.0m未満	… 1階の軒下までつかる	官公署	消防署
2.0m~5.0m未満	… 2階の軒下までつかる		
5.0m以上	… 2階の屋根を超える		

指定避難所 … 区域内に於ける指定避難所を接続する地点として、防災備蓄コンテナ、防災行政無線設備の重点配備を行う公共施設等の場所。
指定避難所 … 避難勧告・避難指示に対応して住民が参加し、その場所でコミュニティによる避難所運営を可能とする公共施設等の場所。

この地図は、三重県伊賀市総合振興部の「2011三重県大規模デジタル地図（基礎データ）三陸会地区(22年)」を使用したものである。