

# 伊賀市 ため池ハザードマップ

## 伊賀市 玉瀧 大正池


この「ため池ハザードマップ」を目的の場所において、日頃から防災に関心をもちましょう。  
避難場所への経路を確認し、いざという時には落ちついて行動しましょう。  
ため池の異常等を発見したらすぐに連絡をお願いします。〈伊賀市役所 農村整備課 0595-22-9718〉

大正池の概要

- ・堤高 15.3 m
- ・満水面積 62,100 m<sup>2</sup>
- ・貯水量 480,000 m<sup>3</sup>

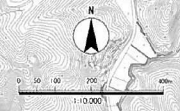
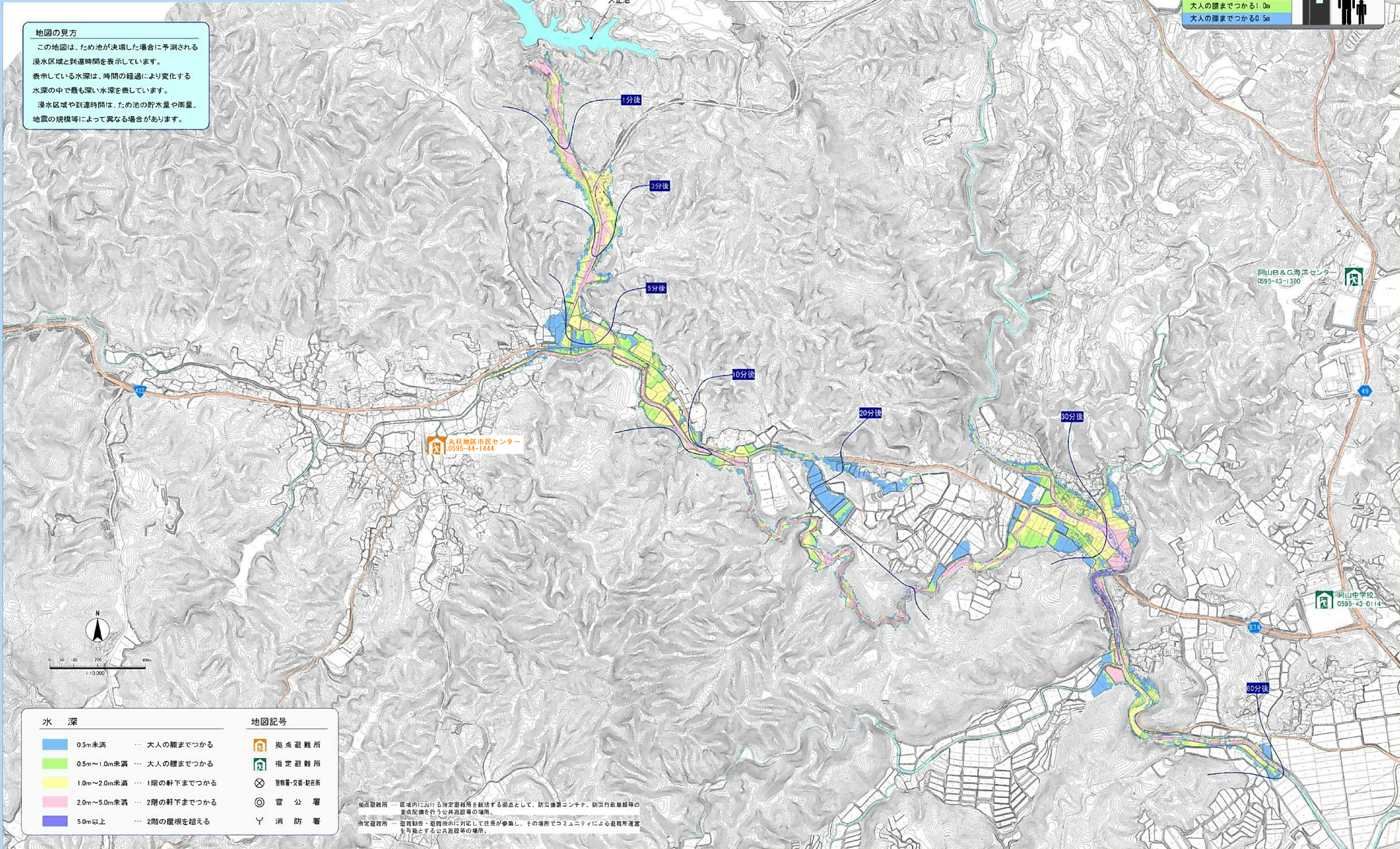
浸水深の目安

- 2階の屋根を超える
- 2階の軒下までつかる5.0m
- 1階の軒下までつかる2.0m
- 大人の腰までつかる1.0m
- 大人の膝までつかる0.5m



地図の見方

この地図は、ため池が決壊した場合に予測される浸水区域と到達時間を表示しています。  
表示している水深は、時間の経過により変化する水深の中で最も深い水深を表示しています。  
浸水区域や到達時間は、ため池の貯水量や雨量、地震の規模等によって異なる場合があります。



水深	地図記号
0.5m未満	● 拠点避難所
0.5m～1.0m未満	■ 指定避難所
1.0m～2.0m未満	⊗ 警察署・交番・駐在所
2.0m～5.0m未満	⊙ 官公署
5.0m以上	∩ 洲防壁

拠点避難所 … 区域内における指定避難所を統括する拠点として、防災備蓄コンテナ、防災行政無線等の拠点設備を行う公共施設等の場所。  
指定避難所 … 避難勧告・避難指示に対処して市民が参集し、その場所でのコミュニティによる避難所運営を行う公共施設等の場所。

この地図は、三重県伊賀市総合振興局の「2011三重県大正池デジタル地図（承認番号 三総地振第22号）」を使用したものである。