

伊賀市 ため池ハザードマップ

伊賀市 真泥

大池・中之池・新池

この「ため池ハザードマップ」を目のつく場所において、日頃から防災に関心を持ちましょう。

避難場所への経路を確認し、いざという時には落ち着いて行動しましょう。

ため池の異常等を発見したらすぐに連絡をお願いします。〈伊賀市役所 農村整備課 0595-22-9718〉

地図の見方

この地図は、ため池が決壊した場合に予測される浸水区域と到達時間を表示しています。
表示している水深は、時間の経過により変化する水深の中で最も深い水深を表しています。
浸水区域や到達時間は、ため池の貯水量や雨量、地震の規模等によって異なる場合があります。
このシミュレーションは、3つの池の貯水量を合計した値を使って計算しています。

浸水深の目安

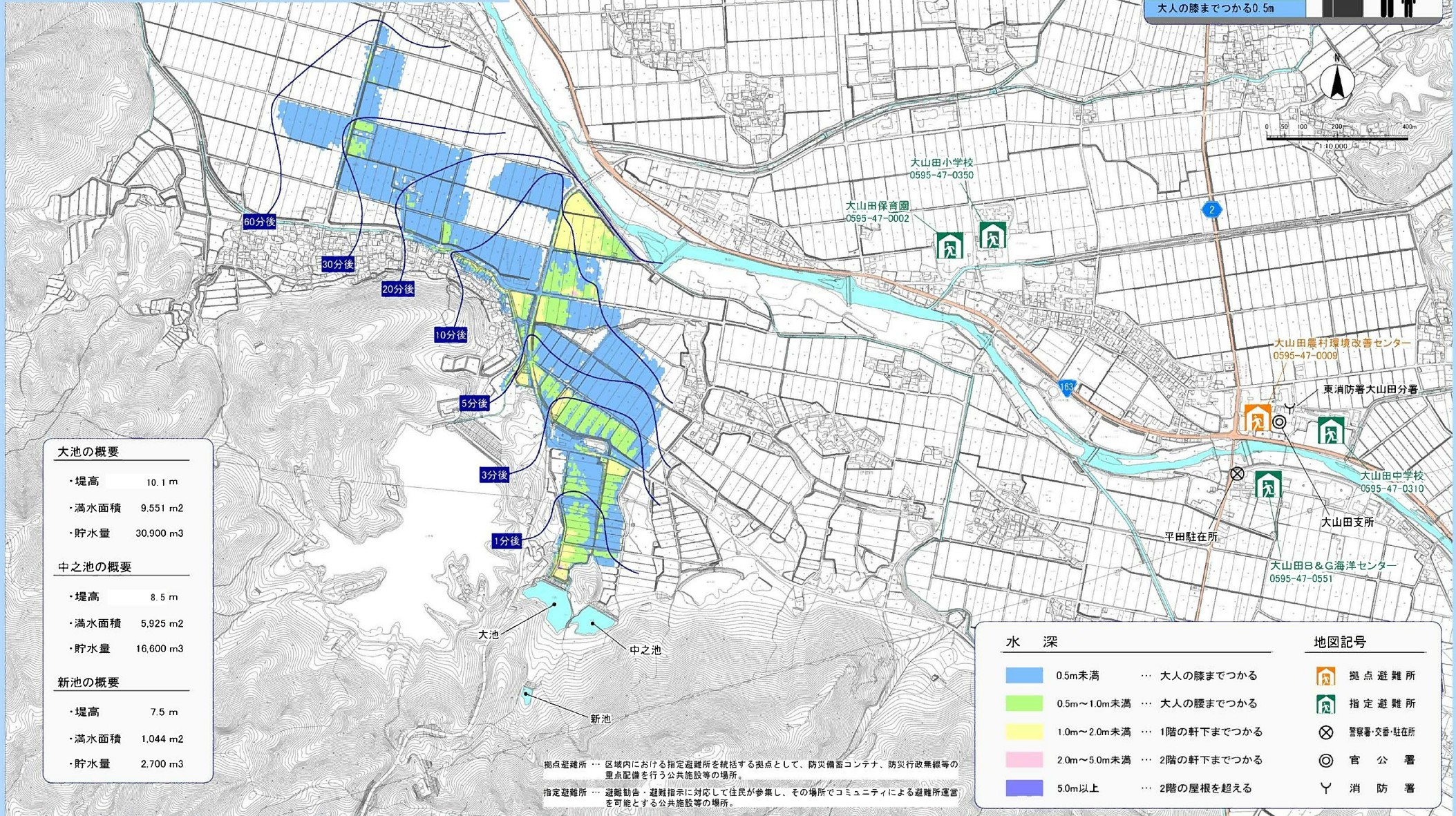
2階の屋根を超える

2階の軒下までつかる5.0m

1階の軒下までつかる2.0m

大人の腰までつかる1.0m

大人の膝までつかる0.5m



大池の概要

- ・堤高 10.1 m
- ・満水面積 9,551 m²
- ・貯水量 30,900 m³

中之池の概要

- ・堤高 8.5 m
- ・満水面積 5,925 m²
- ・貯水量 16,600 m³

新池の概要

- ・堤高 7.5 m
- ・満水面積 1,044 m²
- ・貯水量 2,700 m³

拠点避難所 … 区域内における指定避難所を統括する拠点として、防災備蓄コンテナ、防災行政無線等の重点設備を行う公共施設等の場所。
指定避難所 … 避難勧告・避難指示に対応して住民が参集し、その場所でコミュニティによる避難所運営を可能とする公共施設等の場所。

水深

- 0.5m未満 … 大人の膝までつかる
- 0.5m～1.0m未満 … 大人の腰までつかる
- 1.0m～2.0m未満 … 1階の軒下までつかる
- 2.0m～5.0m未満 … 2階の軒下までつかる
- 5.0m以上 … 2階の屋根を超える

地図記号

- 拠点避難所
- 指定避難所
- 警察署・交番・駐在所
- 官公署
- 消防署