

# 伊賀市 ため池ハザードマップ

## 上友生大池・長池 中の池・野田池

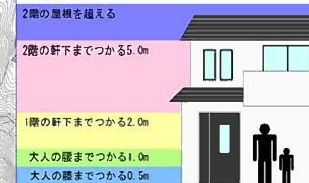
伊賀市 上友生  
連池

この「ため池ハザードマップ」を自のつく場所において、日頃から防災に関心を持ちましょう。  
避難場所への経路を確認し、いざという時には落ち着いて行動しましょう。  
ため池の異常等を発見したらすぐに連絡をお願いします。 <伊賀市役所 農村整備課 0595-22-9718>

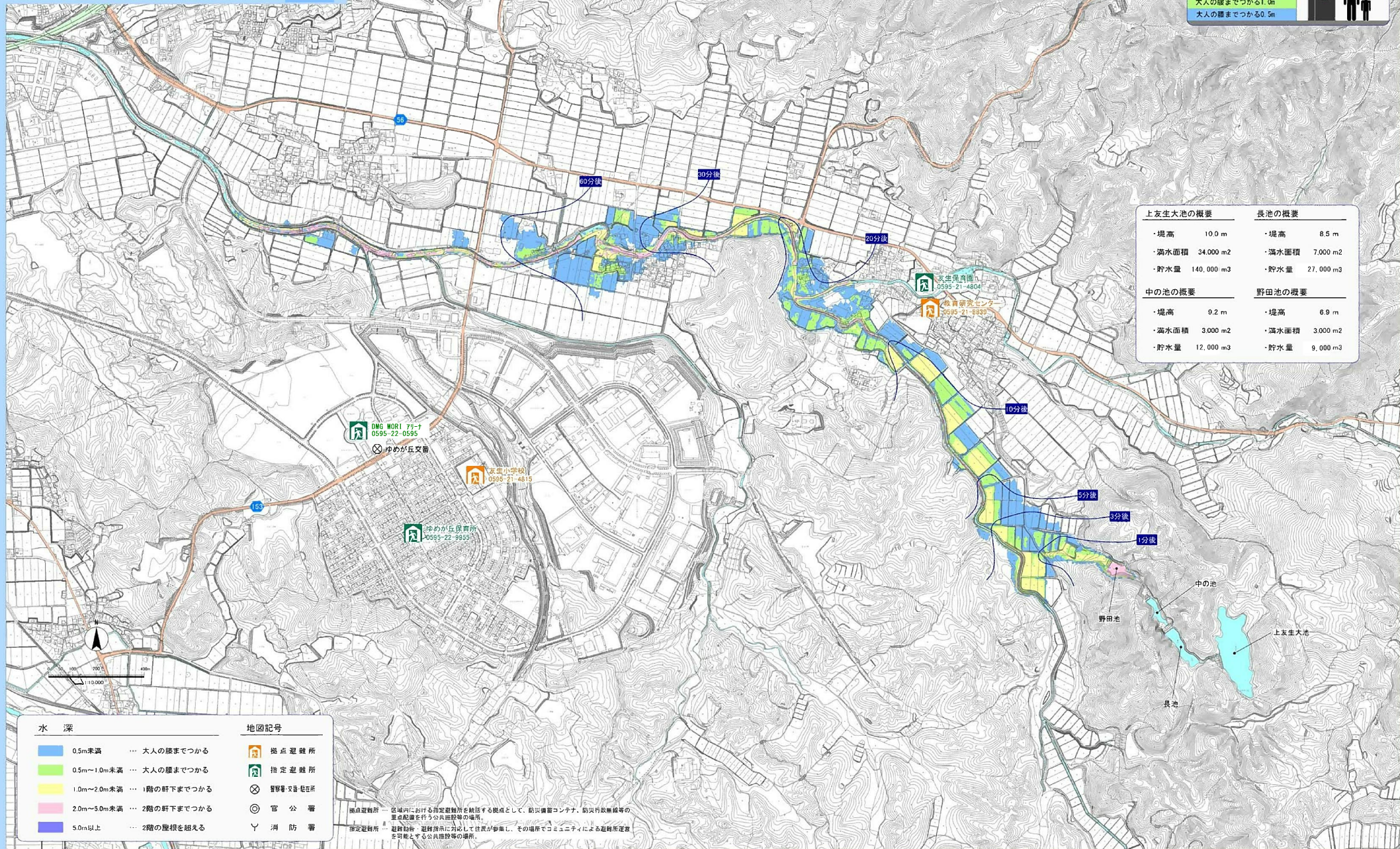
### 地図の見方

この地図は、ため池が決壊した場合に予測される浸水区域と到達時間を表示しています。  
表示している水深は、時間の経過により変化する水深の中で最も深い水深を表示しています。  
浸水区域や到達時間は、ため池の貯水量や雨量、地震の規模等によって異なる場合があります。  
このシミュレーションは、4つの池の貯水量を合計した値を使って計算しています。

### 浸水深の目安



上友生大池の概要		長池の概要	
・堤高	10.0 m	・堤高	8.5 m
・満水面積	34,000 m <sup>2</sup>	・満水面積	7,000 m <sup>2</sup>
・貯水量	140,000 m <sup>3</sup>	・貯水量	27,000 m <sup>3</sup>
中の池の概要		野田池の概要	
・堤高	9.2 m	・堤高	6.9 m
・満水面積	3,000 m <sup>2</sup>	・満水面積	3,000 m <sup>2</sup>
・貯水量	12,000 m <sup>3</sup>	・貯水量	9,000 m <sup>3</sup>



水深	地図記号
0.5m未満	● 拠点避難所
0.5m~1.0m未満	● 指定避難所
1.0m~2.0m未満	⊗ 警備・交通・駐在所
2.0m~5.0m未満	◎ 官公署
5.0m以上	∩ 湖防署

拠点避難所 区域内における指定避難所を統括する拠点として、防災備蓄センター、防災行政無線等の重点配備を行う公共施設等の場所。  
 指定避難所 避難指示に对应して住民が避難し、その場所でコミュニティによる避難所運営を可能とする公共施設等の場所。

この地図は、三重県地理院合同研究会の「011三重県大規模デジタル地図（基礎データ）三陸沖地震232年」を使用したものである。