

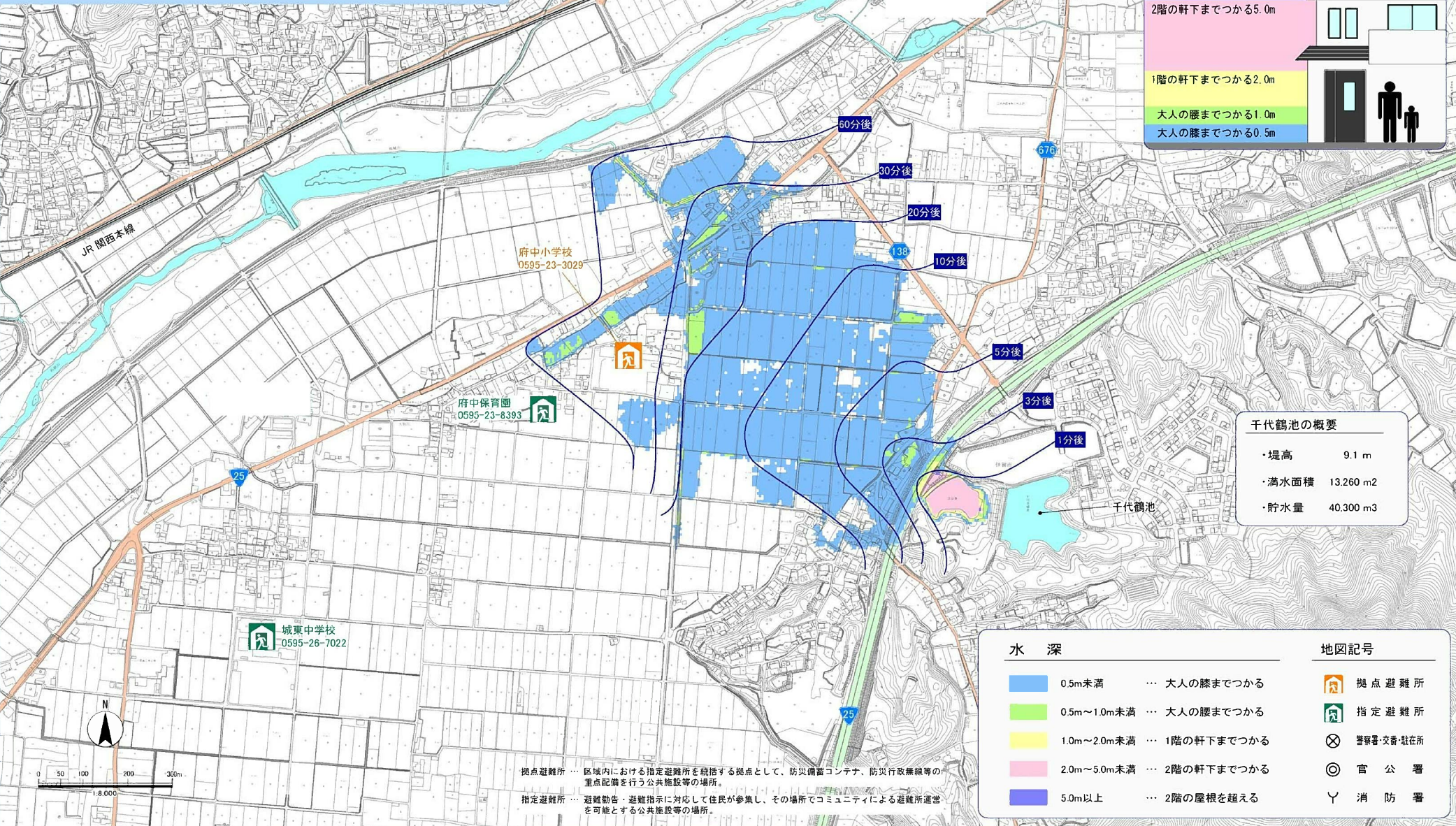
伊賀市 ため池ハザードマップ

伊賀市 一之宮 千代鶴池

この「ため池ハザードマップ」を目のつく場所において、日頃から防災に関心を持ちましょう。

避難場所への経路を確認し、いざという時には落ち着いて行動しましょう。

ため池の異変等を発見したらすぐに連絡をお願いします。〈伊賀市役所 農村整備課 0595-22-9718〉



地図の見方
 この地図は、ため池が決壊した場合に予測される浸水区域と到達時間を表示しています。
 表示している水深は、時間の経過により変化する水深の中で最も深い水深を表しています。
 浸水区域や到達時間は、ため池の貯水量や雨量、地震の規模等によって異なる場合があります。

浸水深の目安

- 2階の屋根を超える
- 2階の軒下までつかる5.0m
- 1階の軒下までつかる2.0m
- 大人の腰までつかる1.0m
- 大人の膝までつかる0.5m

千代鶴池の概要

- ・堤高 9.1 m
- ・満水面積 13,260 m²
- ・貯水量 40,300 m³

水深	説明	地図記号
0.5m未満	大人の膝までつかる	拠点避難所
0.5m～1.0m未満	大人の腰までつかる	指定避難所
1.0m～2.0m未満	1階の軒下までつかる	警察署・交番・駐在所
2.0m～5.0m未満	2階の軒下までつかる	官公署
5.0m以上	2階の屋根を超える	消防署

拠点避難所 … 区域内における指定避難所を精括する拠点として、防災備蓄コンテナ、防災行政無線等の重点配備を行う公共施設等の場所。
指定避難所 … 避難勧告・避難指示に対応して住民が参集し、その場所でコミュニティによる避難所運営を可能とする公共施設等の場所。

この地図は、三重県市町村総合事務組合の「2011三重県共有デジタル地図（承認番号 三総合地第232号）」を使用したものである。