

伊賀市 ため池ハザードマップ

伊賀市 柘植町 石ヶ畑池

この「ため池ハザードマップ」を目のつく場所において、日頃から防災に関心を持ちましょう。
避難場所への経路を確認し、いざという時には落ち着いて行動しましょう。

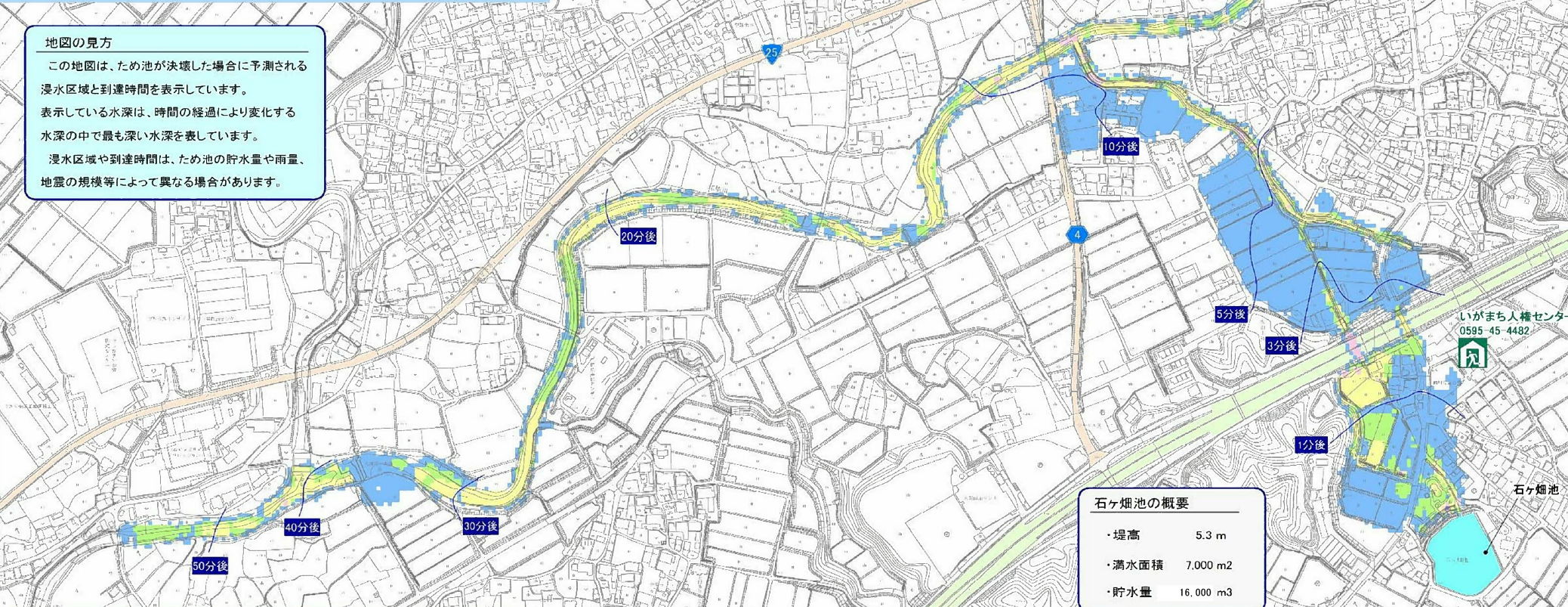
ため池の異変等を発見したらすぐに連絡をお願いします。〈伊賀市役所 農村整備課 0595-22-9718〉

柘植保育園
0595-45-2125



地図の見方

この地図は、ため池が決壊した場合に予測される
浸水区域と到達時間を表示しています。
表示している水深は、時間の経過により変化する
水深の中で最も深い水深を表しています。
浸水区域や到達時間は、ため池の貯水量や雨量、
地震の規模等によって異なる場合があります。



いがまちな権センター
0595-45-4482

石ヶ畑池

石ヶ畑池の概要

- ・堤高 5.3 m
- ・満水面積 7,000 m²
- ・貯水量 16,000 m³

水深	地図記号
0.5m未満 … 大人の膝までつかる	拠点避難所
0.5m～1.0m未満 … 大人の腰までつかる	指定避難所
1.0m～2.0m未満 … 1階の軒下までつかる	警察署・交番・駐在所
2.0m～5.0m未満 … 2階の軒下までつかる	官公署
5.0m以上 … 2階の屋根を超える	消防署

浸水深の目安

2階の屋根を超える

2階の軒下までつかる5.0m

1階の軒下までつかる2.0m

大人の腰までつかる1.0m

大人の膝までつかる0.5m

拠点避難所 … 区内における指定避難所を統括する拠点として、防災備蓄コンテナ、防災行政無線等の
拠点配備を行う公共施設等の場所。
指定避難所 … 避難勧告・避難指示に対応して住民が参集し、その場所でコミュニティによる避難所運営
を可能とする公共施設等の場所。

この地図は、三重県市町総合学務協会の「2011三重県共有デジタル地図（承認番号 三総地第232号）」を使用したものである。