

伊賀市 ため池ハザードマップ

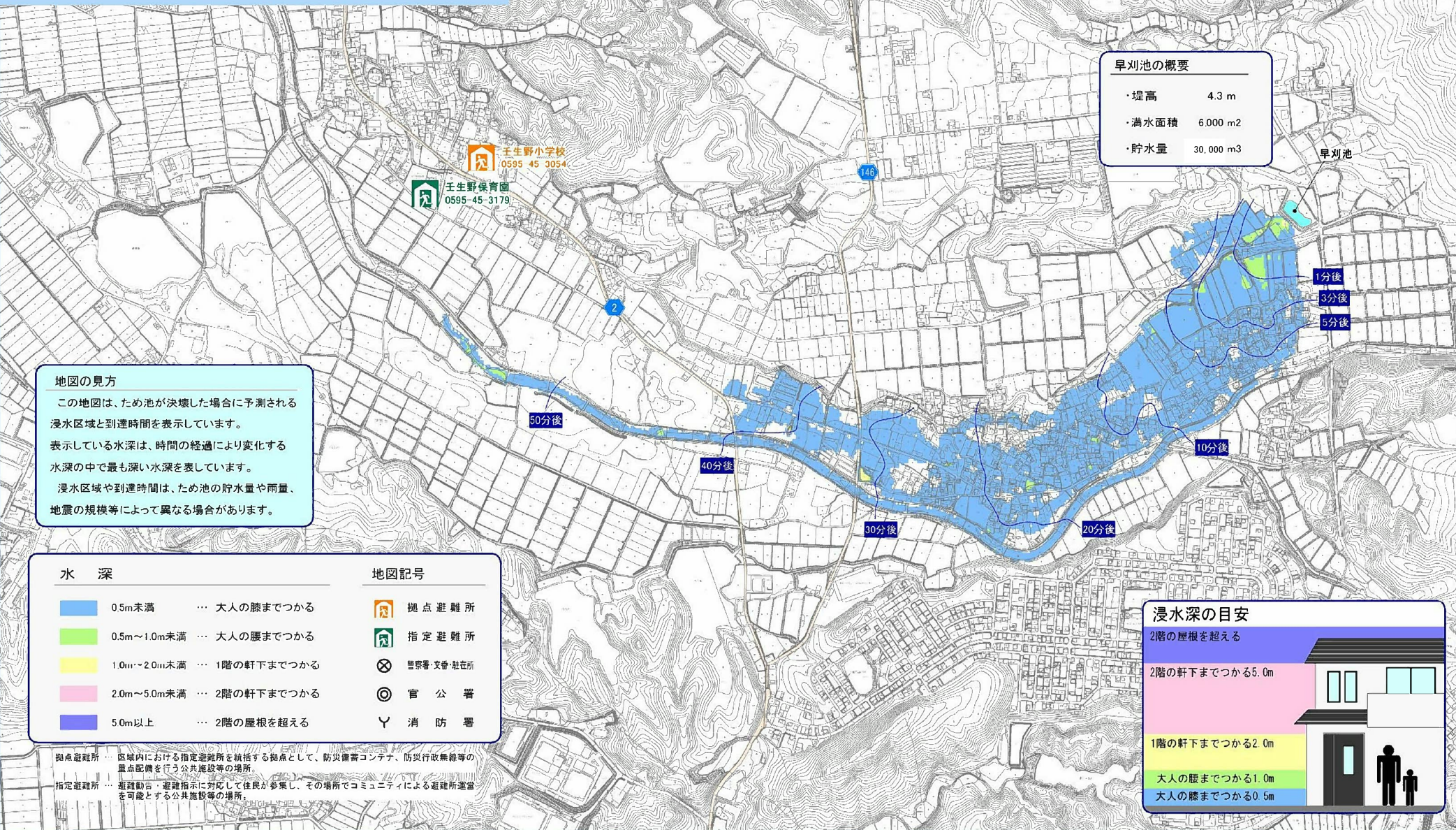
伊賀市 山畑

早刈池

この「ため池ハザードマップ」を目のつく場所において、日頃から防災に関心を持ちましょう。

避難場所への経路を確認し、いざという時には落ち着いて行動しましょう。

ため池の異常等を発見したらすぐに連絡をお願いします。〈伊賀市役所 農村整備課 0595-22-9718〉

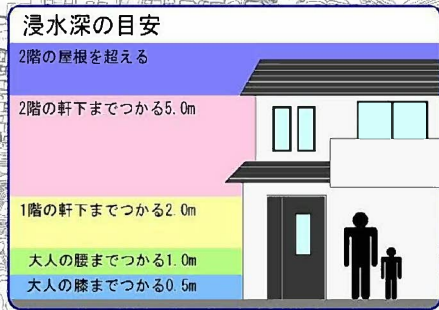


早刈池の概要

- ・堤高 4.3 m
- ・満水面積 6,000 m²
- ・貯水量 30,000 m³

地図の見方
 この地図は、ため池が決壊した場合に予測される浸水区域と到達時間を表示しています。
 表示している水深は、時間の経過により変化する水深の中で最も深い水深を表しています。
 浸水区域や到達時間は、ため池の貯水量や雨量、地震の規模等によって異なる場合があります。

水 深	地図記号
0.5m未満 … 大人の膝までつかる	拠点避難所
0.5m～1.0m未満 … 大人の腰までつかる	指定避難所
1.0m～2.0m未満 … 1階の軒下までつかる	警察署・文庫・駐在所
2.0m～5.0m未満 … 2階の軒下までつかる	官 公 署
5.0m以上 … 2階の屋根を超える	消 防 署



この地図は、三重県市町総合情報協会の「2011三重県共有デジタル地図（承認番号 三総地第232号）」を使用したものである。