

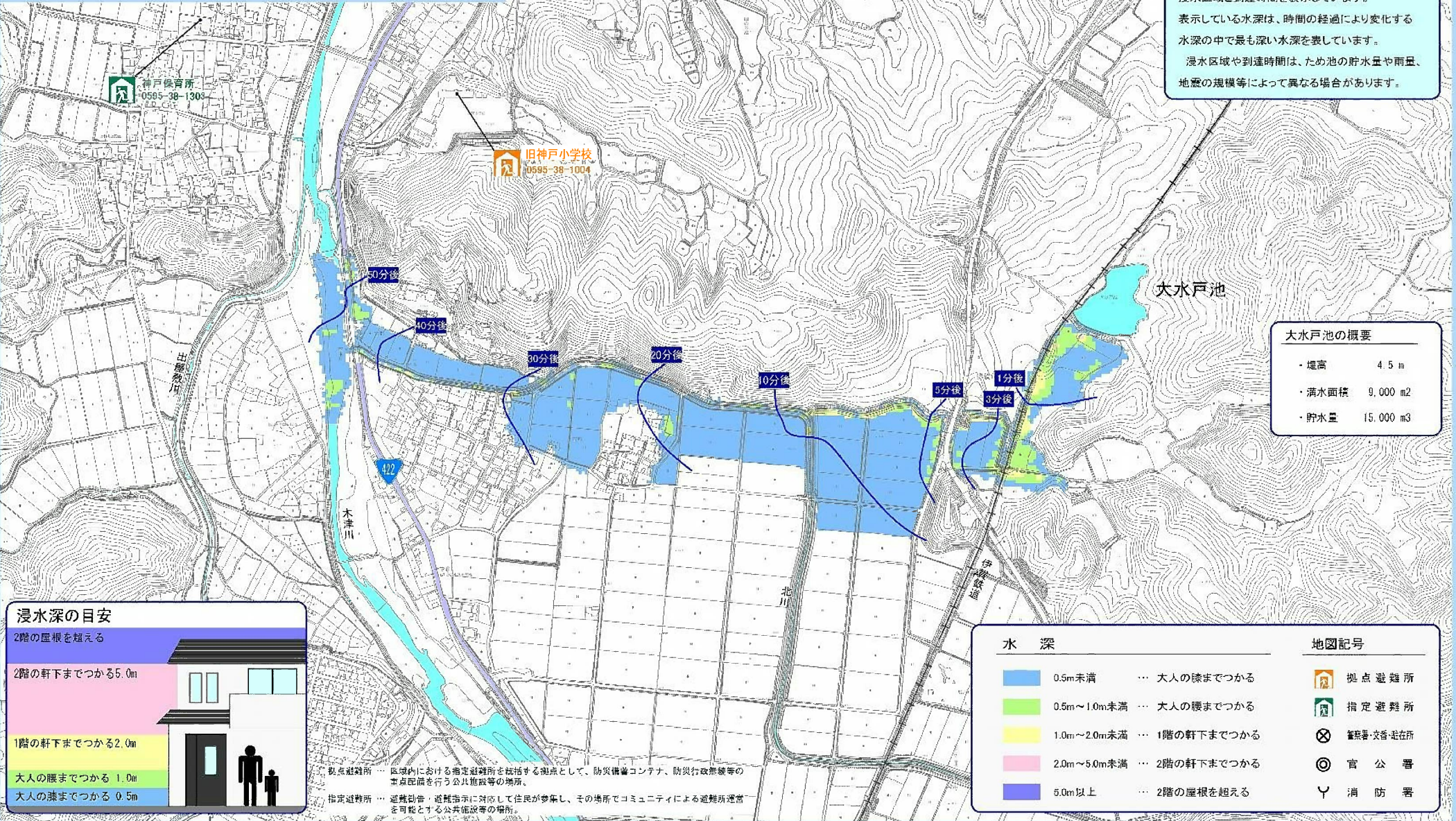
# 伊賀市 ため池ハザードマップ

伊賀市 上林

## 大水戸池

この「ため池ハザードマップ」を目のつく場所において、日頃から防災に関心を持ちましょう。  
避難場所への経路を確認し、いざという時には落ち着いて行動しましょう。

ため池の異常等を発見したらすぐに連絡をお願いします。〈伊賀市役所 農村整備課 0595-22-9718〉



**地図の見方**  
この地図は、ため池が決壊した場合に予測される浸水区域と到達時間を表示しています。  
表示している水深は、時間の経過により変化する水深の中で最も深い水深を表しています。  
浸水区域や到達時間は、ため池の貯水量や雨量、地震の規模等によって異なる場合があります。

**大水戸池の概要**

- ・堤高 4.5 m
- ・満水面積 9,000 m<sup>2</sup>
- ・貯水量 15,000 m<sup>3</sup>

**浸水深の目安**

2階の屋根を越える

2階の軒下までつかる5.0m

1階の軒下までつかる2.0m

大人の腰までつかる 1.0m

大人の膝までつかる 0.5m

拠点避難所 … 区域内における指定避難所を統括する拠点として、防災備蓄コンテナ、防災行政無線等の拠点配備を行う公共施設等の場所。  
指定避難所 … 避難訓告・避難指示に対応して住民が参集し、その場所でコミュニティによる避難所運営を可能とする公共施設等の場所。

水深	地図記号
0.5m未満 … 大人の膝までつかる	指定避難所
0.5m～1.0m未満 … 大人の腰までつかる	観音・支番・土佐所
1.0m～2.0m未満 … 1階の軒下までつかる	官公署
2.0m～5.0m未満 … 2階の軒下までつかる	消防署
5.0m以上 … 2階の屋根を越える	

この地図は、三重県市町村総合事務組合の「2011年度県有デジタル地図（基礎情報 三枚倉池等23号）」を使用したものである。