

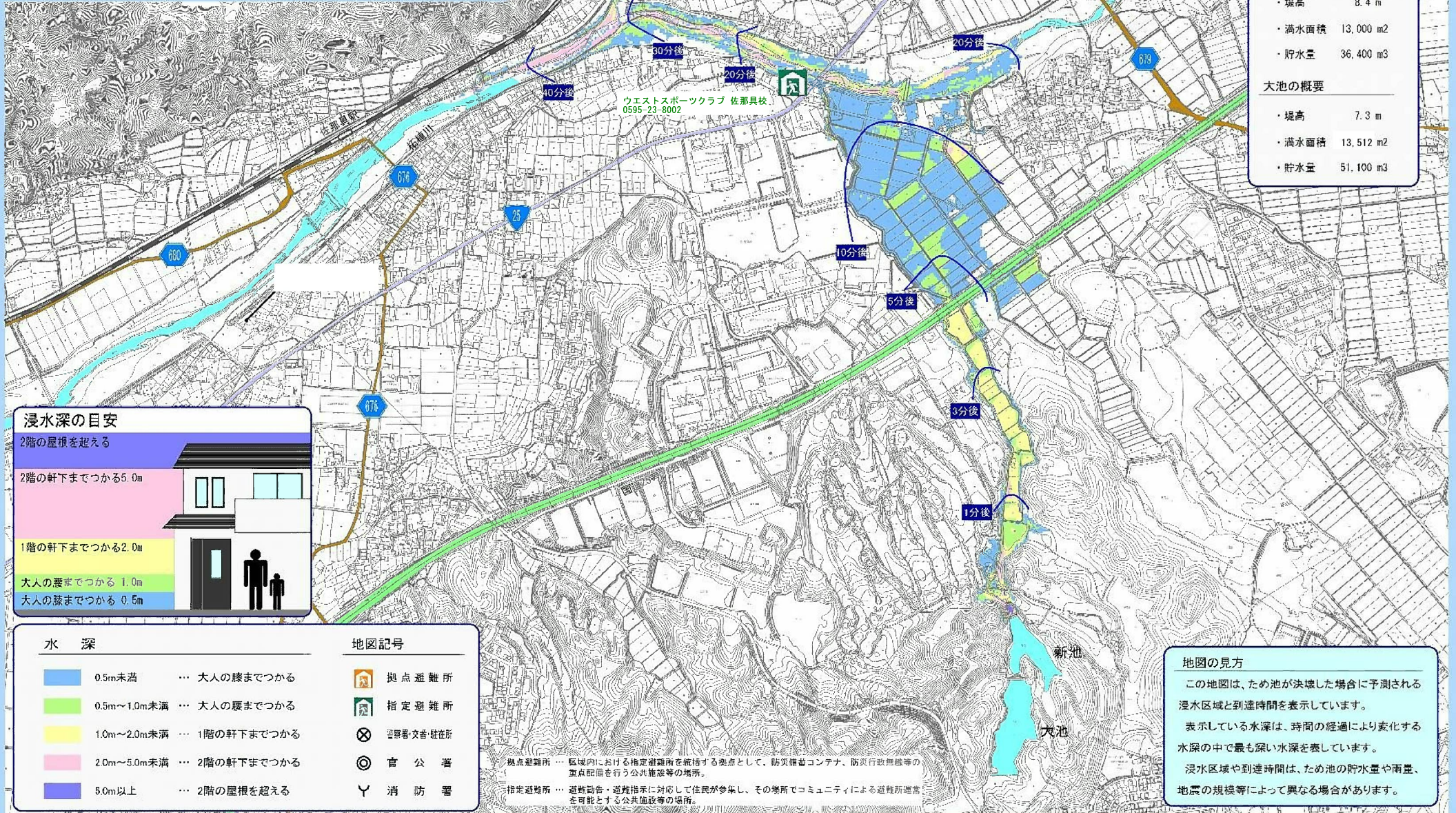
伊賀市 ため池ハザードマップ

伊賀市 西之澤

新池・大池

この「ため池ハザードマップ」を目のつく場所において、日頃から防災に関心を持ちましょう。
避難場所への経路を確認し、いざという時には落ち着いて行動しましょう。

ため池の異常等を発見したらすぐに連絡をお願いします。〈伊賀市役所 農村整備課 0595-22-9718〉



新池の概要	
・堤高	8.4 m
・満水面積	13,000 m ²
・貯水量	36,400 m ³
大池の概要	
・堤高	7.3 m
・満水面積	13,512 m ²
・貯水量	51,100 m ³

浸水深の目安

2階の屋根を超える	
2階の軒下までつかる 5.0m	
1階の軒下までつかる 2.0m	
大人の腰までつかる 1.0m	
大人の膝までつかる 0.5m	

水深	地図記号
0.5m未満 … 大人の膝までつかる	拠点避難所
0.5m～1.0m未満 … 大人の腰までつかる	指定避難所
1.0m～2.0m未満 … 1階の軒下までつかる	警察署・文書・駐在所
2.0m～5.0m未満 … 2階の軒下までつかる	官公署
5.0m以上 … 2階の屋根を超える	消防署

地図の見方

この地図は、ため池が決壊した場合に予測される浸水区域と到達時間を表示しています。
表示している水深は、時間の経過により変化する水深の中で最も深い水深を表しています。
浸水区域や到達時間は、ため池の貯水量や雨量、地震の規模等によって異なる場合があります。

この地図は、三重県庁発行の「2011年度県有デジタル地図（基図番号：三総令地第22号）」を使用したものである。