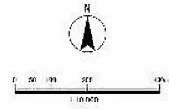


伊賀市 ため池ハザードマップ

伊賀市 高ヶ原 檜尾之池

この「ため池ハザードマップ」を目のつく場所において、口頭から防災に関心を持ちましょう。
避難場所への経路を確認し、いざという時には落ち着いて行動しましょう。
ため池の興廃等を発見したらずに連絡をお願いします。〈伊賀市役所 農村部指導課 0595-22-9718〉



地図の見方
この地図は、ため池が決壊した場合に予測される浸水区域と到達時間を表示しています。
表示している水深は、降雨の経過により変化する水深の中で最も深い水深を表示しています。
浸水区域や到達時間は、ため池の貯水量や雨量、地盤の傾斜等によって異なる場合があります。

浸水深の目安

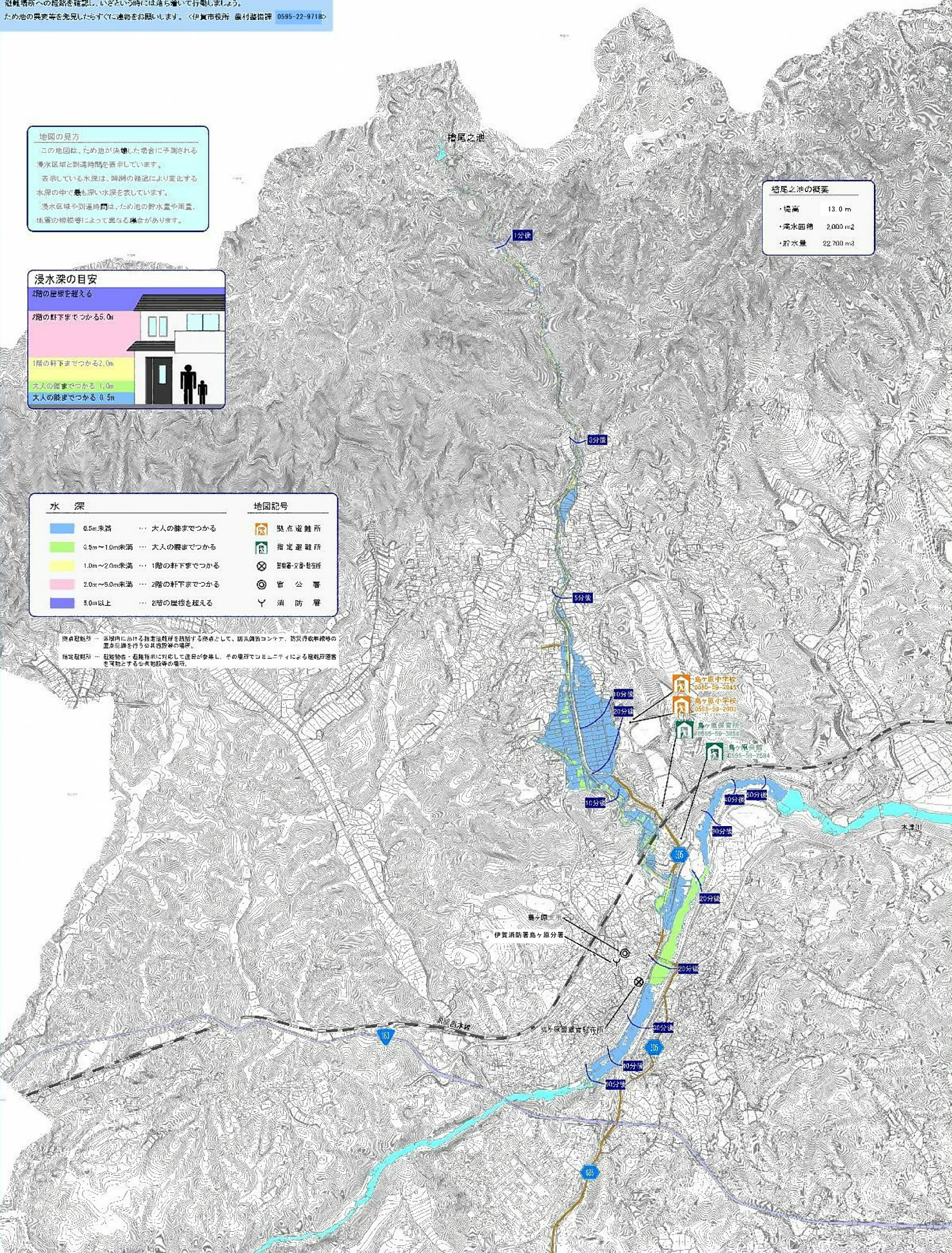
- 2階の屋根を覆える
- 2階の軒下までつかる5.0m
- 1階の軒下までつかる2.0m
- 大人の腰までつかる1.0m
- 大人の膝までつかる0.5m

檜尾之池の概要

- ・堤高 13.0m
- ・湛水面積 2,000㎡
- ・貯水量 22,700㎥

水深	浸水範囲	目安	地図記号
0.5m未満	大人の膝までつかる	大人の膝までつかる	● 拠点避難所
0.5m～1.0m未満	大人の腰までつかる	大人の腰までつかる	■ 指定避難所
1.0m～2.0m未満	1階の軒下までつかる	1階の軒下までつかる	⊗ 緊急避難場所
2.0m～5.0m未満	2階の軒下までつかる	2階の軒下までつかる	◎ 官公署
5.0m以上	2階の屋根を覆える	2階の屋根を覆える	▽ 消防署

拠点避難所 → 区域内における指定避難所を指し、防災訓練コンクリート、防災行政無線等の置かれ避難を行うが状態等の確保。
指定避難所 → 緊急時・避難指示に際して住民が避難し、その場所でコミュニティによる避難所運営を可能とする公共施設等の確保。



この地図は、国土院提供の地形図(744)と衛星画像を元に作成し、(浸水範囲)は想定値です。ご了承ください。