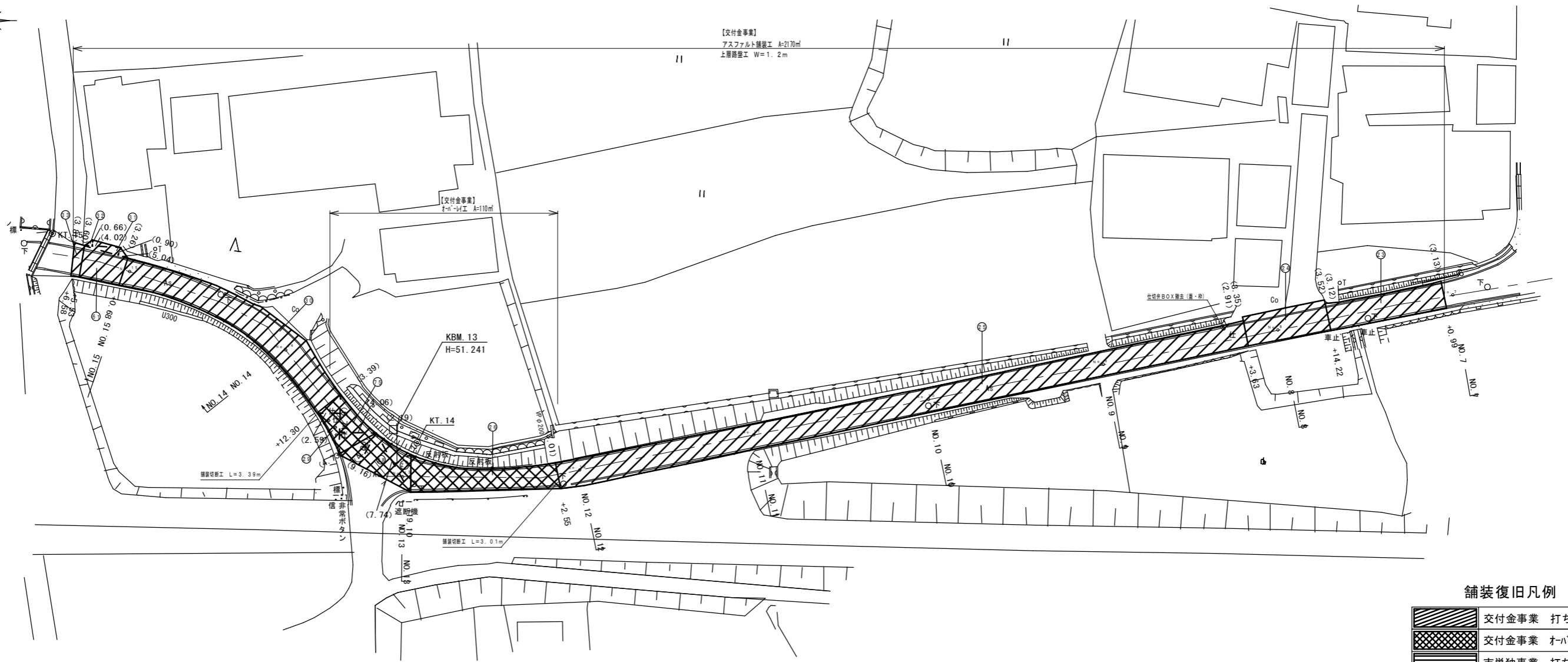


舗装復旧平面図 (2) S=1/250

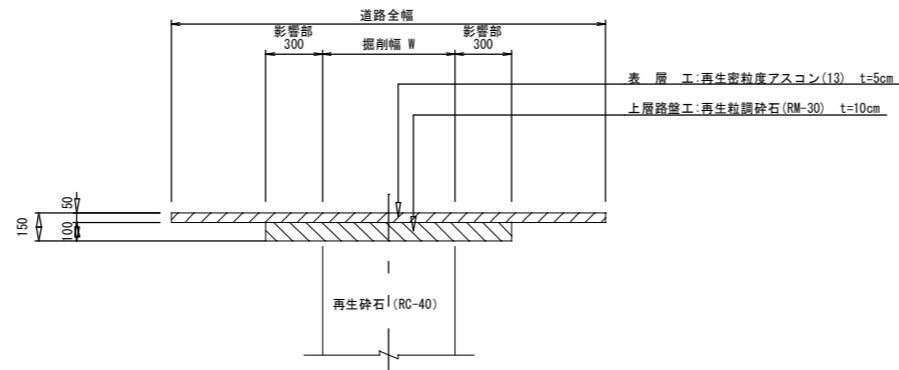


舗装復旧凡例

	交付金事業 打ち替え
	交付金事業 オバーレイ
	市単独事業 打ち替え

舗装本復旧標準図 S=1/20

N1~N3 交通

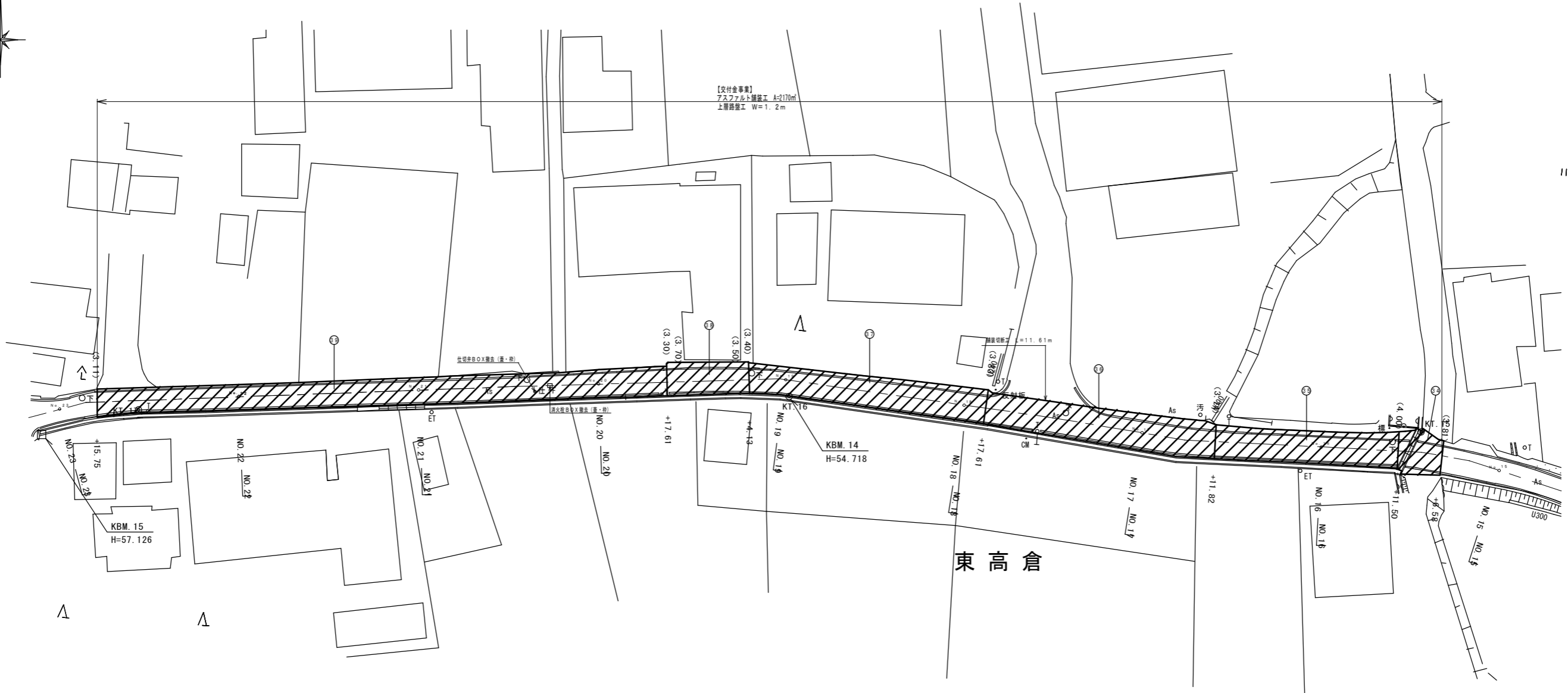


この図面は、A1サイズを原寸とする。

工事名称	平成29年度 伊賀市水道広域化促進事業 舗装復旧工事(東高倉工区)
図面名称	舗装復旧平面図(2)・舗装復旧標準図
施工場所	伊賀市 東高倉 地内
縮尺	
設計月日	平成 年 月 日
審査	課長 課長 課長 課長 課長
伊賀市水上下道部	3

舗装復旧平面図 (3) S=1/250

(東高倉工区)



舗装復旧凡例

	交付金事業 打ち替え
	交付金事業 オーバーレイ
	市単独事業 打ち替え

この図面は、A1サイズを原寸とする。

工事名称	平成29年度 伊賀市水道広域化促進事業 舗装復旧工事(東高倉工区)			
図面名称	舗装復旧平面図 (3)			
施工場所	伊賀市 東高倉 地内			
縮尺				
設計月日	平成	年	月	日
審査	課長	係長	技師	設計
				4
伊賀市上下水道部				

舗装復旧平面図 (5) S=1/250



	交付金事業 打ち替え
	交付金事業 オーバーレイ
	市単独事業 打ち替え

この図面は、A1サイズを原寸とする。

工事名称	平成29年度 伊賀市水道広域化促進事業 舗装復旧工事(東高倉工区)				
図面名称	舗装復旧平面図(5)				
施工場所	伊賀市 東高倉 地内				
縮尺					
設計月日	平成	年	月	日	図面番号
審査	課長	係長	設計	設計	6
伊賀市上下水道部					