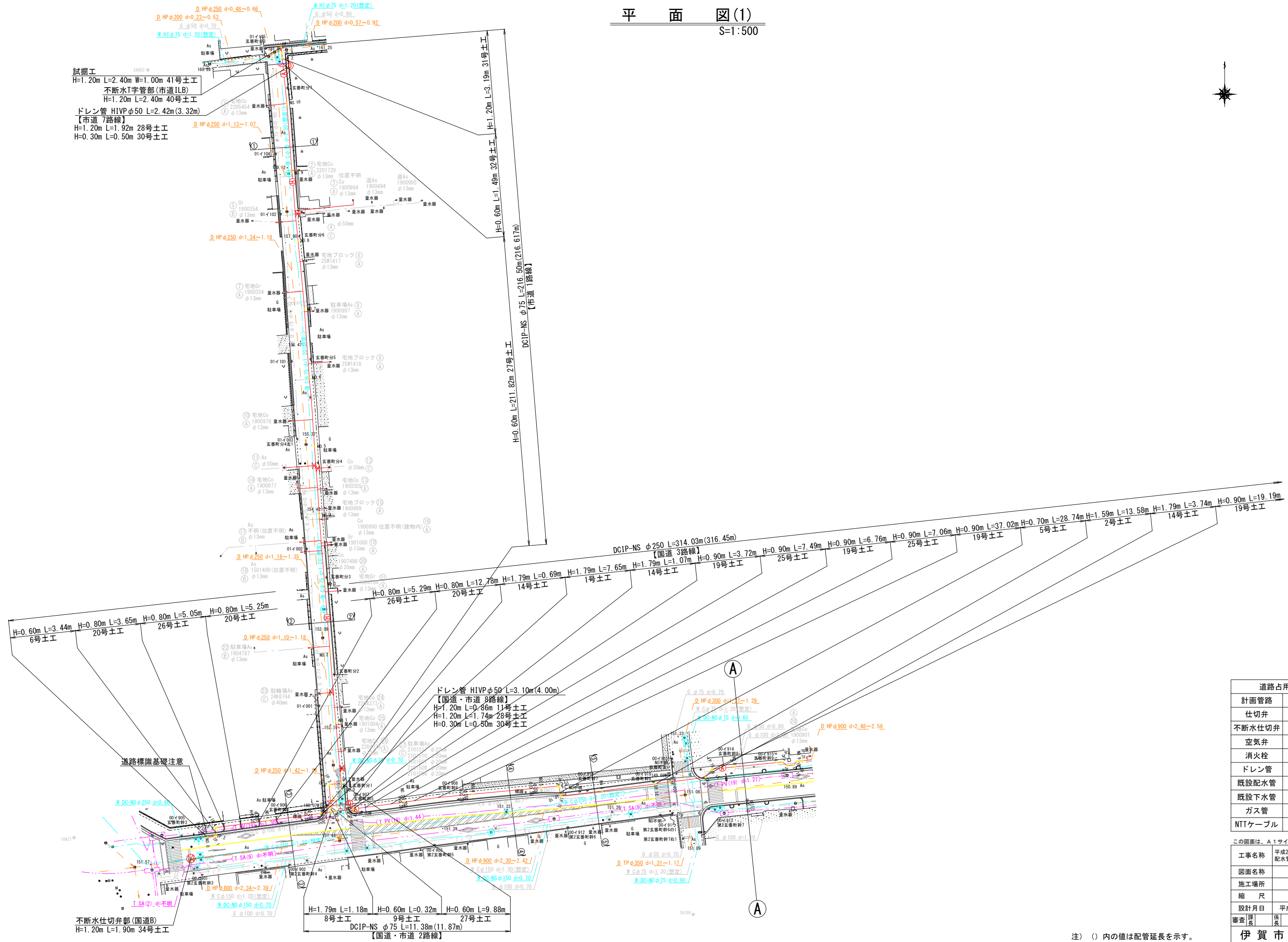


平面図(1)  
S=1:500



試掘工  
H=1.20m L=2.40m W=1.00m 41号土工  
不断水T字管部(市道1LB)  
H=1.20m L=2.40m 40号土工  
ドレン管 H1VP φ50 L=2.42m(3.32m)  
【市道7路線】  
H=1.20m L=1.92m 28号土工  
H=0.30m L=0.50m 30号土工

ドレン管 H1VP φ50 L=3.10m(4.00m)  
【国道・市道8路線】  
H=1.20m L=0.86m 11号土工  
H=1.20m L=1.74m 28号土工  
H=0.30m L=0.50m 30号土工

不断水仕切弁部(国道B)  
H=1.20m L=1.90m 34号土工

道路占用凡例	
計画管路	—
仕切弁	⊗
不断水仕切弁	⊗
空気弁	Ⓐ
消火栓	Ⓜ
ドレン管	Ⓧ
既設配水管	—
既設下水管	—
ガス管	—
NTTケーブル	—

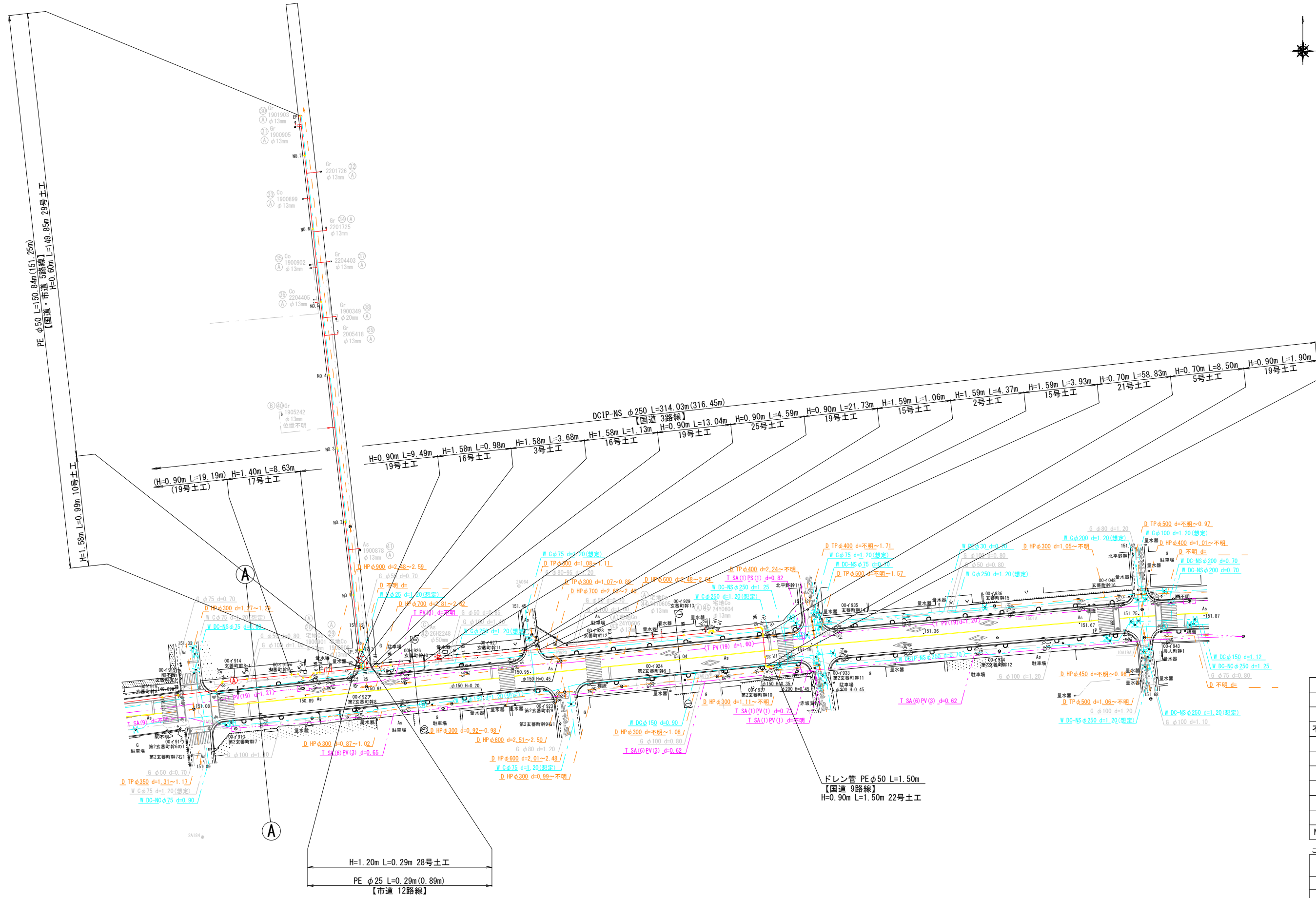
この図面は、A1サイズを原寸とする。

工事名称	平成29年度 伊賀市水道広域化促進事業 配水管布設工事(東丸之内玄蕃町工区)			
図面名称	平面図(1)			
施工場所	上野丸之内玄蕃町地内			
縮尺	1:500			
設計月日	平成 年 月 日	図面番号		
審査課長	係長	浄水	設計	1

伊賀市上下水道部

注) ( ) 内の値は配管延長を示す。

平面図(2)  
S=1:500

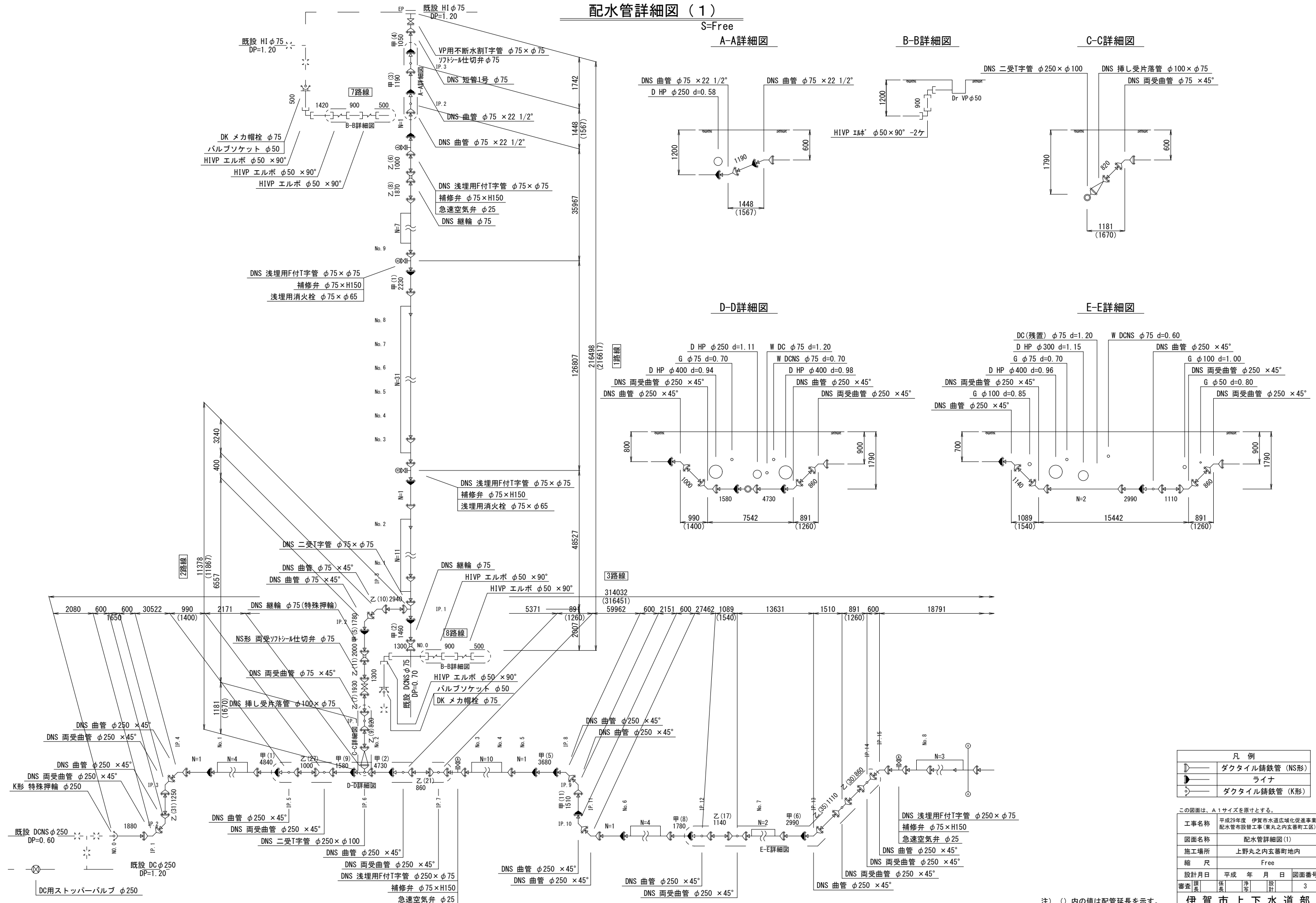


この図面は、A1サイズを原寸とする。	
工事名称	平成29年度 伊賀市水道広域化促進事業 配水管布設替工事(東丸之内玄蕃町工区)
図面名称	平面図(2)
施工場所	上野丸之内玄蕃町地内
縮尺	1:500
設計月日	平成 年 月 日 図面番号
審査課長	係長 浄水 設計 2
伊賀市上下水道部	

注) ()内の値は配管延長を示す。

# 配水管詳細図 (1)

S=Free



A-A詳細図

B-B詳細図

C-C詳細図

D-D詳細図

E-E詳細図

凡例	
	ダクタイル鑄鉄管 (NS形)
	ライナ
	ダクタイル鑄鉄管 (K形)

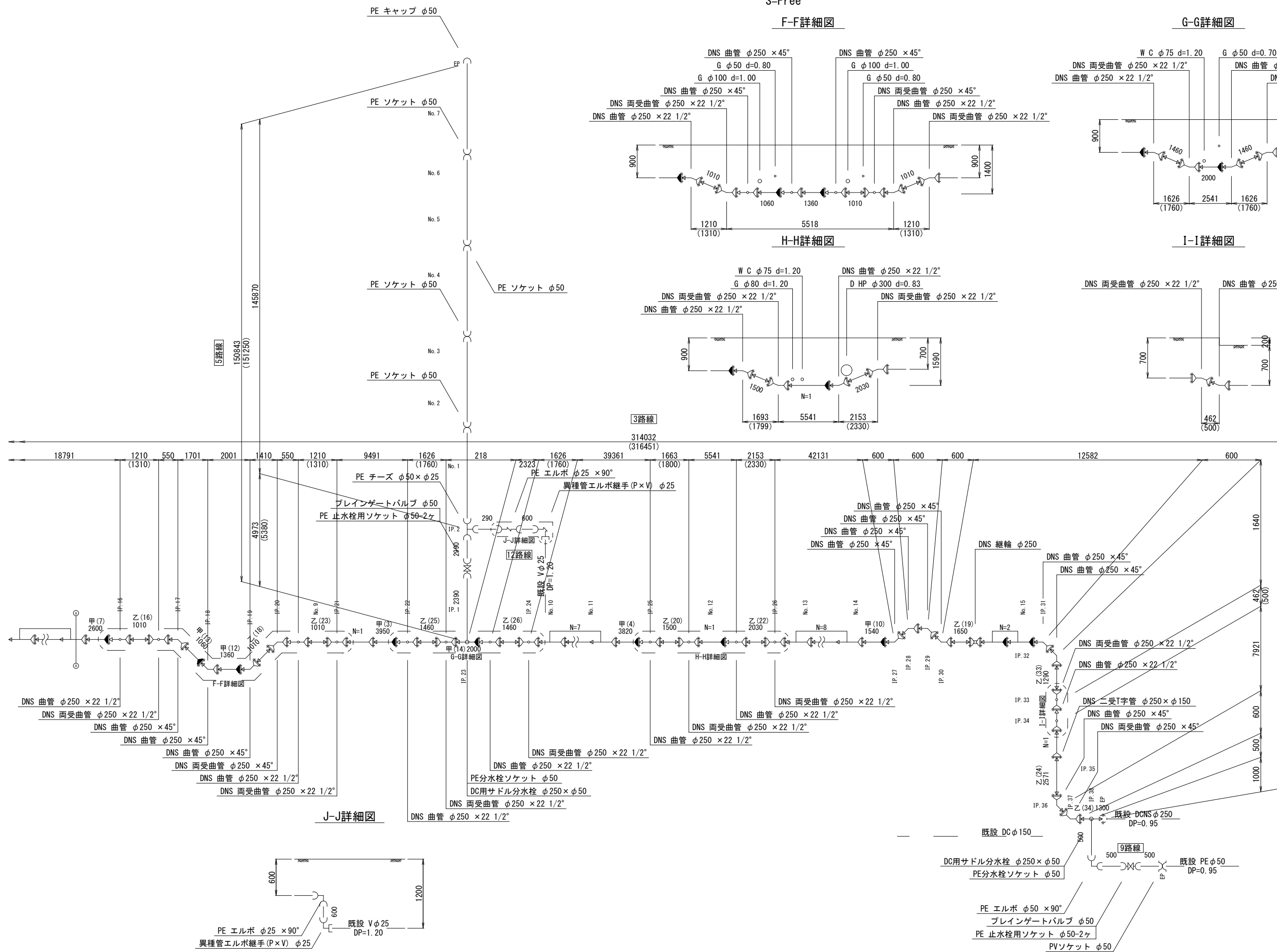
この図面は、A1サイズを原寸とする。	
工事名称	平成29年度 伊賀市水道広域化促進事業 配水管布設替工事(東丸之内玄蕃町工区)
図面名称	配水管詳細図(1)
施工場所	上野丸之内玄蕃町地内
縮尺	Free
設計月日	平成 年 月 日 図面番号
審査課長	係長 浄水 設計 3

注) ( ) 内の値は配管延長を示す。

伊賀市上下水道部

# 配水管詳細図 (2)

S=Free



F-F詳細図

G-G詳細図

H-H詳細図

I-I詳細図

J-J詳細図

凡例	
	ダクタイル鋳鉄管 (NS形)
	ライン
	ダクタイル鋳鉄管 (K形)

この図面は、A1サイズを原寸とする。				
工事名称	平成29年度 伊賀市水道広域化促進事業 配水管布設工事(東丸之内玄蕃町工区)			
図面名称	配水管詳細図(2)			
施工場所	上野丸之内玄蕃町地内			
縮尺	Free			
設計月日	平成 年 月 日	図面番号		
審査課長	係長	浄水	設計	4
伊賀市上下水道部				

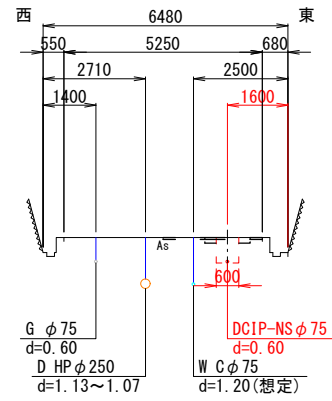
注) ( ) 内の値は配管延長を示す。



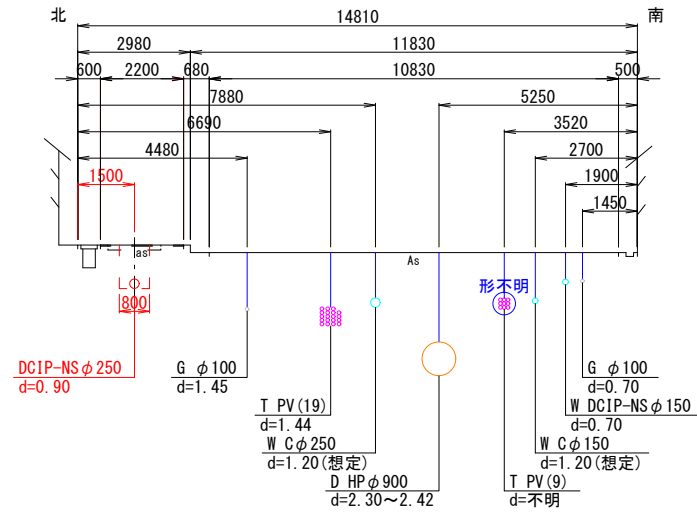
# 横断面図

S=1:100

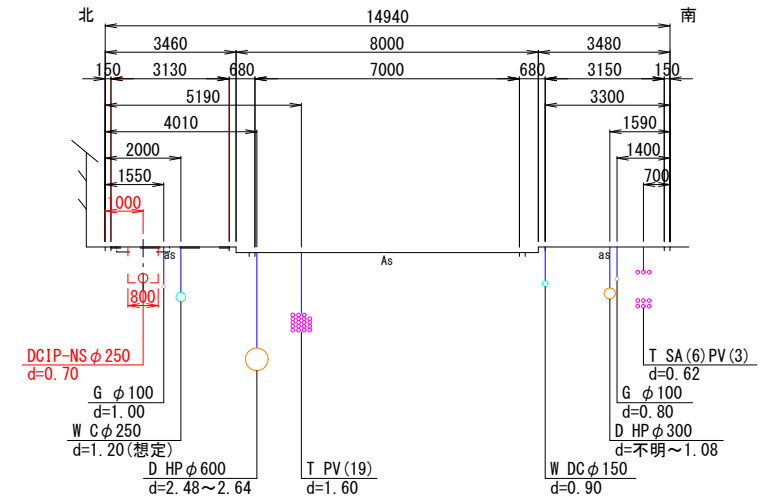
①-①断面



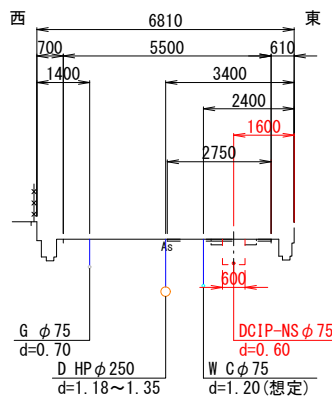
④-④断面



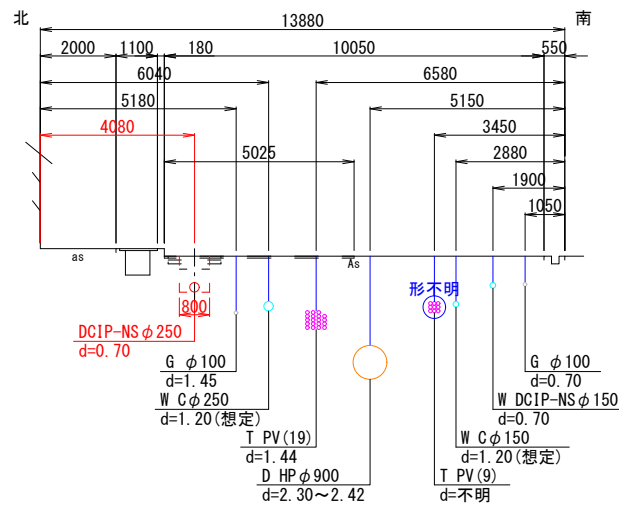
⑦-⑦断面



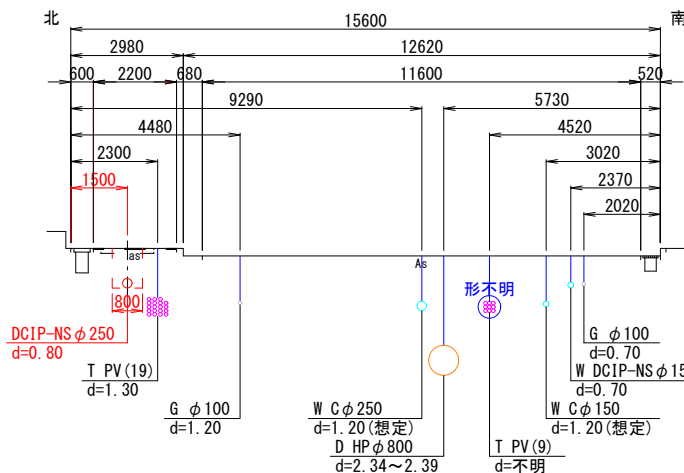
②-②断面



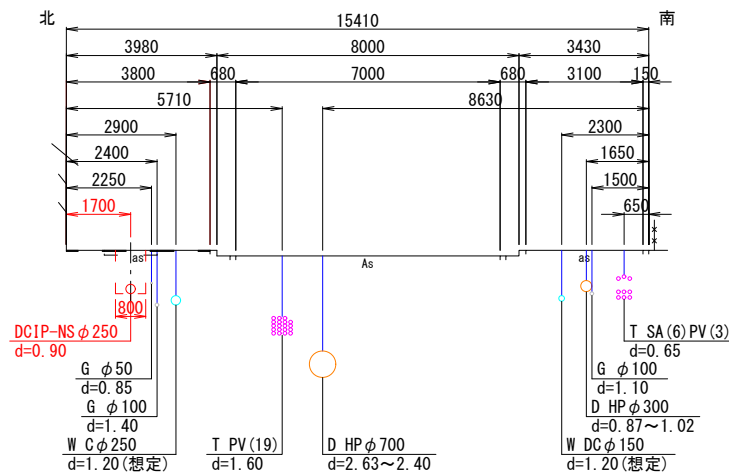
⑤-⑤断面



③-③断面



⑥-⑥断面



この図面は、A1サイズを原寸とする。

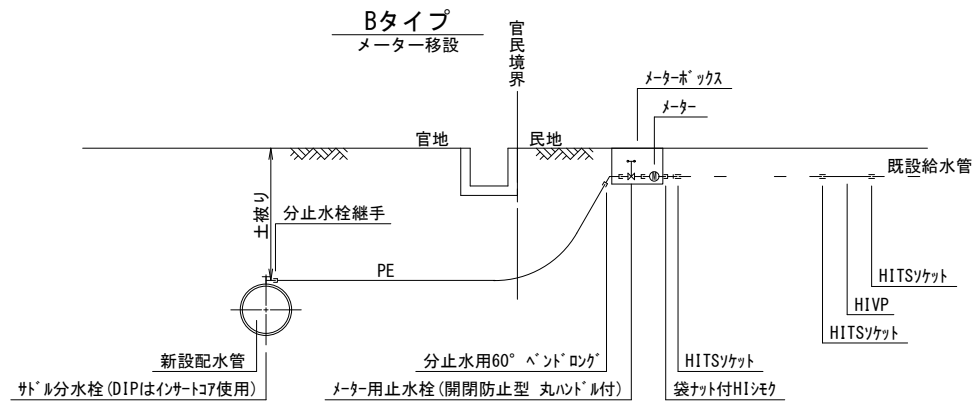
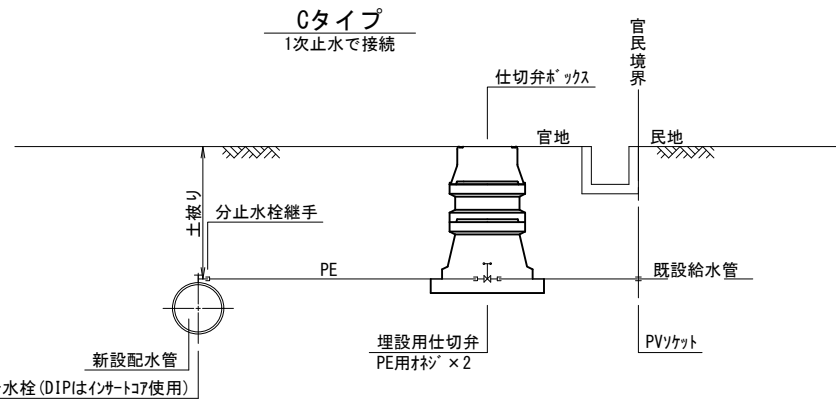
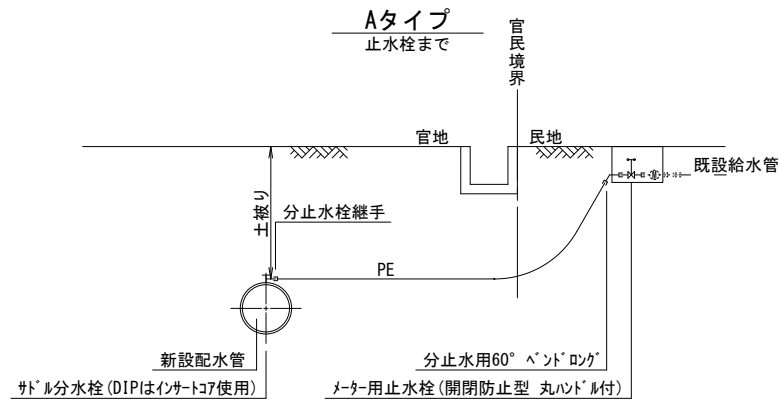
工事名称	平成29年度 伊賀市水道広域化促進事業 配水管布設替工事(東丸之内玄蕃町工区)			
図面名称	横断面図			
施工場所	上野丸之内玄蕃町地内			
縮尺	1:100			
設計月日	平成 年 月 日	図面番号		
審査課長	係長	設計	5	
伊賀市上下水道部				

# 各種標準図

S=1:20

## 本設給水管

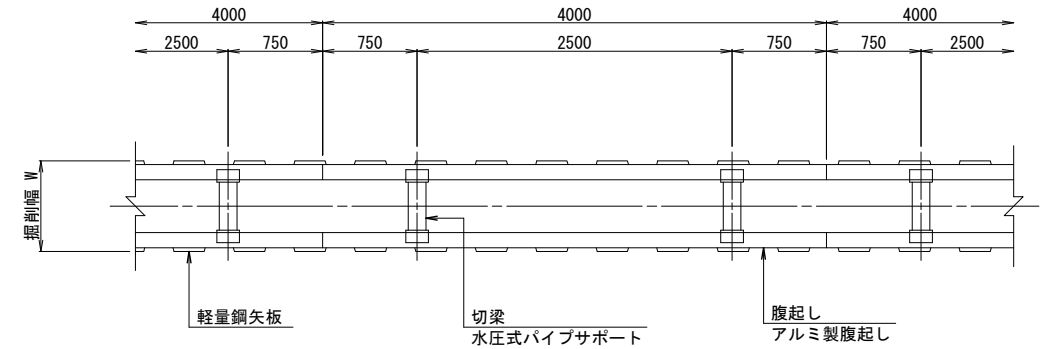
分水栓口径：給水口径 ≤ φ20の場合 φ20mm  
給水口径 ≥ φ25の場合給水口径



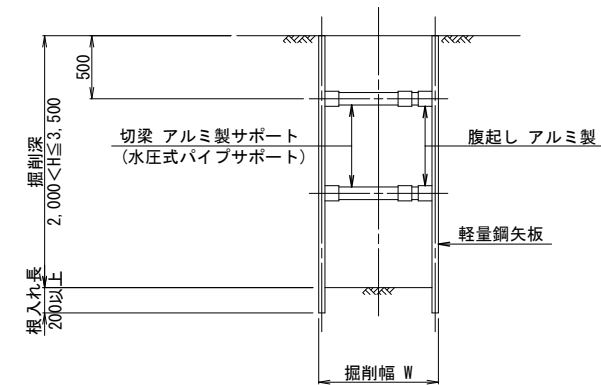
## 土留工標準図

S=1:30

軽量鋼矢板 掘削深 H ≤ 3.8m



## 支保工2段



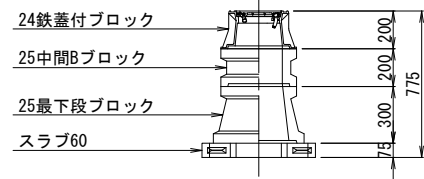
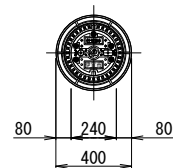
掘削幅 寸法表 (mm)

管種・管径 (φ)	掘削幅 (W)	備考
DNS φ250	850	
DNS φ200	850	
DNS φ150	850	
DNS φ100	850	
DNS φ75	850	

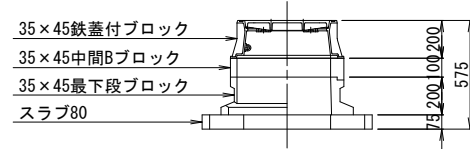
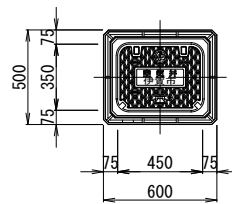
## 土留工 寸法表

型式	掘削深 (m)	矢板材		段数	腹起し (厚cm)	切梁
		矢板長 (m)	矢板幅 (mm)			
1	1.5 < H ≤ 1.8	2.0	333	1	軽量金属 (11)	水圧式パイプサポート
2	1.8 < H ≤ 2.0	2.5	"	"	"	"
3	2.0 < H ≤ 2.3	2.5	"	2	"	"
4	2.3 < H ≤ 2.8	3.0	"	"	"	"
5	2.8 < H ≤ 3.3	3.5	"	"	"	"
6	3.3 < H ≤ 3.5	4.0	"	"	"	"
7	3.5 < H ≤ 3.8	4.0	"	3	"	"

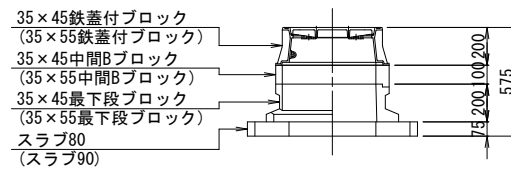
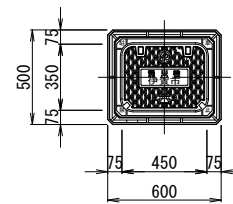
## 仕切弁ボックス据付図 (T-25)



## 空気弁ボックス据付図 (T-25)



## 消火栓ボックス据付図 (T-25)



## 仕切弁ボックス 組合せ表

土被り	鉄蓋付ブロック	中間ブロック	最下段ブロック	スラブ
H=1.2m	24蓋付枠	25B20, 25B30	25C30	60
H=0.9m	24蓋付枠	25B20	25C30	60
H=0.7m	24蓋付枠	25B5	25C30	60
H=0.6m	24蓋付枠	25B5	25C20	60

## 空気弁ボックス 組合せ表

土被り	鉄蓋付ブロック	中間ブロック	最下段ブロック	スラブ
H=0.6~0.8m	35×45蓋付枠	35×45B10	35×45C20	80
H=0.9m	35×45蓋付枠	35×45B20	35×45C20	80

## 消火栓ボックス 組合せ表

土被り	鉄蓋付ブロック	中間ブロック	最下段ブロック	スラブ
H=0.6~0.8m	35×45蓋付枠	35×45B10	35×45C20	80
H=0.9m	35×45蓋付枠	35×45B20	35×45C20	80
空気弁付 H=0.6~0.8m	35×55蓋付枠	35×55B10	35×55C20	90

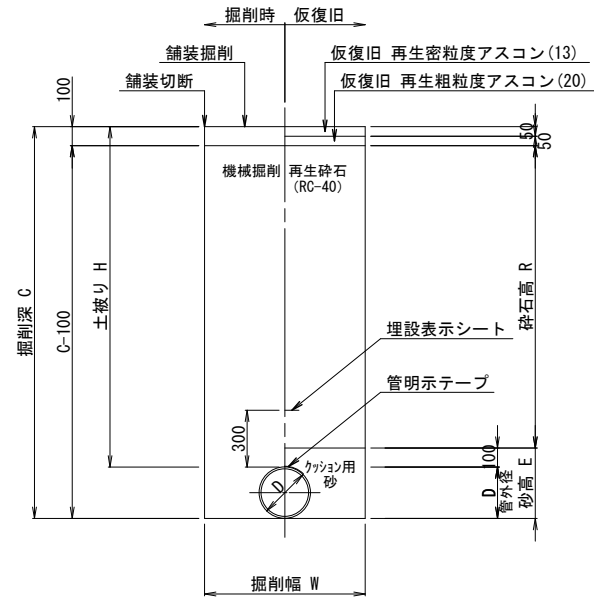
この図面は、A1サイズを原寸とする。

工事名称	平成29年度 伊賀市水道広域化促進事業 配水管布設工事(東丸之内玄蕃町工区)				
図面名称	各種標準図				
施工場所	上野丸之内玄蕃町地内				
縮尺	図示				
設計月日	平成	年	月	日	図面番号
審査課長	係長	主任	設計		6
伊賀市上下水道部					

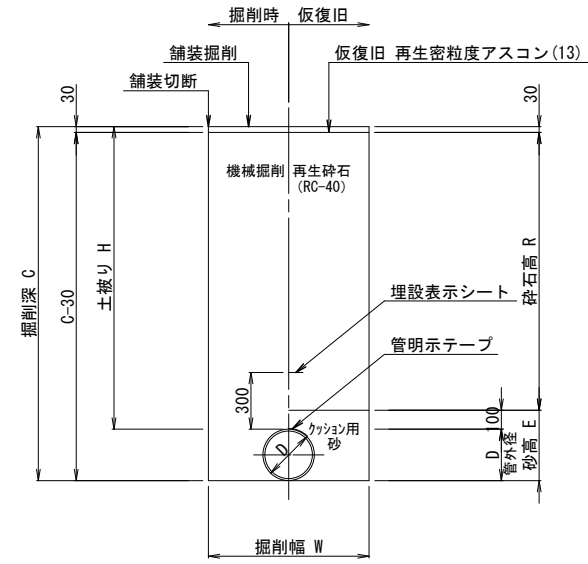
# 土工断面図(1)

S=1:20

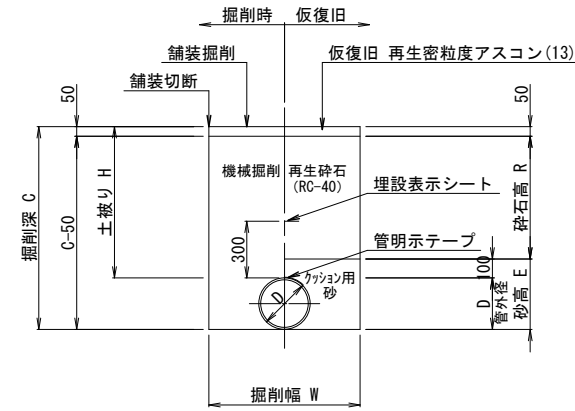
国道As(車道)B交通相当  
標準部



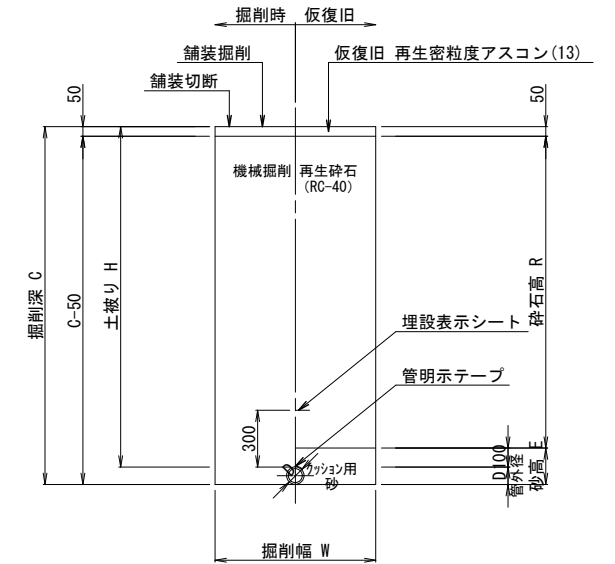
国道As(歩道)  
標準部



国道As(歩道乗入れ)  
標準部



市道As(車道)L交通相当  
標準部



土工 寸法表(mm)

番号	管種・管径(φ)	管外径(D)	土被り(H)	掘削深(C)	掘削幅(W)	砂高(E)	砕石高(R)	備考
1号	DCIPφ250	272.0	1790	2062	850	372	1590	矢板有り
2号	DCIPφ250	272.0	1590	1862	850	372	1390	矢板有り
3号	DCIPφ250	272.0	1580	1852	850	372	1380	矢板有り
4号	DCIPφ250	272.0	1200	1472	800	372	1000	
5号	DCIPφ250	272.0	700	972	800	372	500	
6号	DCIPφ250	272.0	600	872	800	372	400	
7号	DCIPφ150	169.0	900	1069	700	269	700	
8号	DCIPφ75	93.0	1790	1883	850	193	1590	矢板有り
9号	DCIPφ75	93.0	600	693	600	193	400	
10号	φ50以下	60.0	1580	1640	850	160	1380	矢板有り
11号	φ50以下	60.0	1200	1260	550	160	1000	
12号	φ50以下	60.0	700	760	550	160	500	
13号	φ50以下	60.0	300	360	550	160	100	

土工 寸法表(mm)

番号	管種・管径(φ)	管外径(D)	土被り(H)	掘削深(C)	掘削幅(W)	砂高(E)	砕石高(R)	備考
14号	DCIPφ250	272.0	1790	2062	850	372	1660	矢板有り
15号	DCIPφ250	272.0	1590	1862	850	372	1460	矢板有り
16号	DCIPφ250	272.0	1580	1852	850	372	1450	矢板有り
17号	DCIPφ250	272.0	1400	1672	850	372	1270	矢板有り
18号	DCIPφ250	272.0	1200	1472	800	372	1070	
19号	DCIPφ250	272.0	900	1172	800	372	770	
20号	DCIPφ250	272.0	800	1072	800	372	670	
21号	DCIPφ250	272.0	700	972	800	372	570	
22号	φ50以下	60.0	900	960	550	160	770	
23号	φ50以下	60.0	700	760	550	160	570	
24号	φ50以下	60.0	300	360	550	160	170	

土工 寸法表(mm)

番号	管種・管径(φ)	管外径(D)	土被り(H)	掘削深(C)	掘削幅(W)	砂高(E)	砕石高(R)	備考
25号	DCIPφ250	272.0	900	1172	800	372	750	
26号	DCIPφ250	272.0	800	1072	800	372	650	

土工 寸法表(mm)

番号	管種・管径(φ)	管外径(D)	土被り(H)	掘削深(C)	掘削幅(W)	砂高(E)	砕石高(R)	備考
27号	DCIPφ75	93.0	600	693	600	193	450	
28号	φ50以下	60.0	1200	1260	550	160	1050	
29号	φ50以下	60.0	600	660	550	160	450	
30号	φ50以下	60.0	300	360	550	160	150	

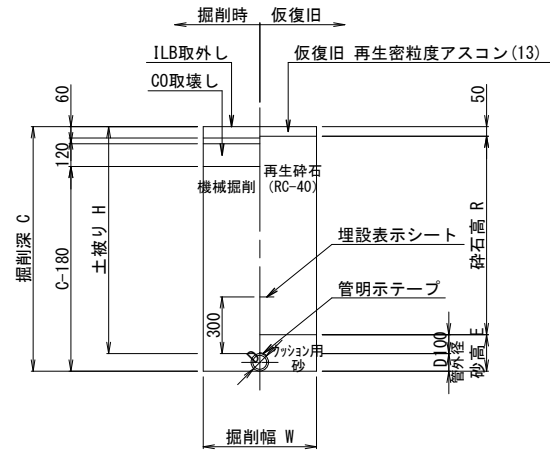
この図面は、A1サイズを原寸とする。

工事名称	平成29年度 伊賀市水道広域化促進事業 配水管布設替工事(東丸之内玄蕃町工区)						
図面名称	土工断面図(1)						
施工場所	上野丸之内玄蕃町地内						
縮尺	1:20						
設計月日	平成	年	月	日	図面番号		
審査	課長	係長	主任	設計	7		
伊賀市上下水道部							

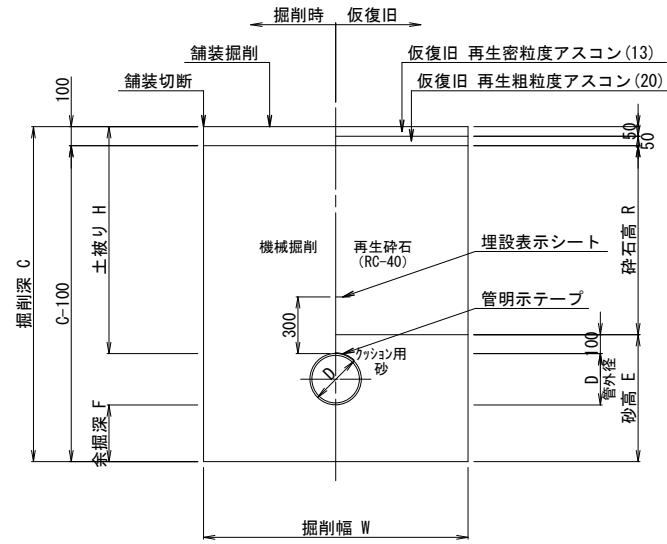
## 土工断面図(2)

S=1:20

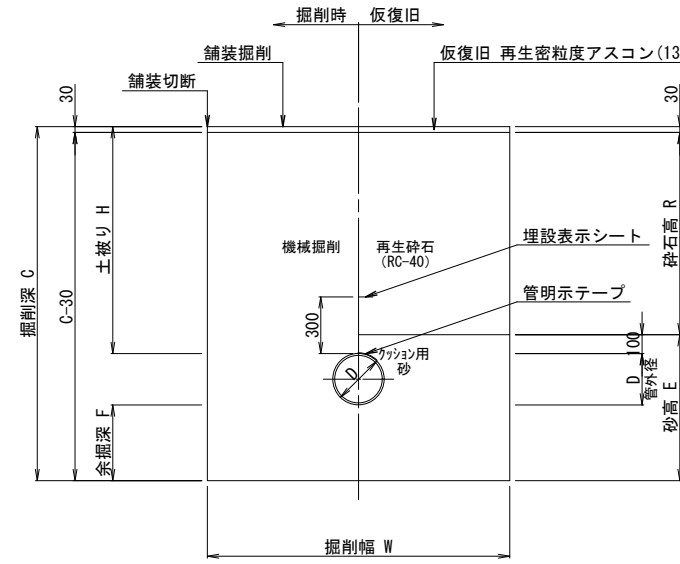
**市道ILB(車道)標準部**



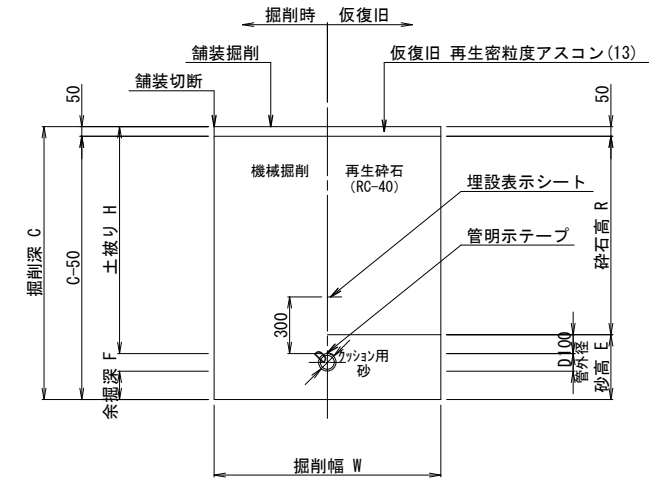
**国道As(車道)B交通相当  
不断水部**



**国道As(歩道)不断水部**



**市道As(車道)L交通相当  
不断水部**



土工 寸法表 (mm)

番号	管種・管径 (φ)	管外径 (D)	土被り (H)	掘削深 (C)	掘削幅 (W)	砂 高 (E)	砕石高 (R)	備 考
31号	DC1P φ75	93.0	1200	1293	600	193	1050	
32号	DC1P φ75	93.0	600	693	600	193	450	

土工 寸法表 (mm)

番号	管種・管径 (φ)	管外径 (D)	土被り (H)	掘削深 (C)	余掘深 (F)	掘削幅 (W)	砂 高 (E)	砕石高 (R)	備 考
33号	不断水割T字 φ150×φ150	169.0	900	1369	300	1000	569	700	L=2500
34号	不断水仕切弁 φ250	272.0	1200	1772	300	1400	672	1000	L=1900 矢板有り
35号	試験φ150	169.0	900	1069		1000	269	700	L=2500

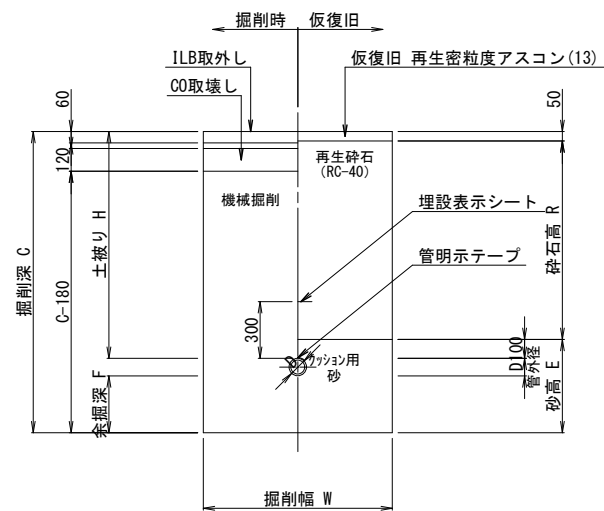
土工 寸法表 (mm)

番号	管種・管径 (φ)	管外径 (D)	土被り (H)	掘削深 (C)	余掘深 (F)	掘削幅 (W)	砂 高 (E)	砕石高 (R)	備 考
36号	不断水割T字 φ250×φ250	272.0	1200	1872	400	1600	772	1070	L=3800 矢板有り
37号	不断水仕切弁 φ250	272.0	1200	1772	300	1400	672	1070	L=1900 矢板有り
38号	試験φ250	272.0	1200	1472		1600	372	1070	L=3800

土工 寸法表 (mm)

番号	管種・管径 (φ)	管外径 (D)	土被り (H)	掘削深 (C)	余掘深 (F)	掘削幅 (W)	砂 高 (E)	砕石高 (R)	備 考
39号	不断水仕切弁 φ75	93.0	1200	1443	150	1200	343	1050	L=1200

**市道ILB(車道)不断水部**

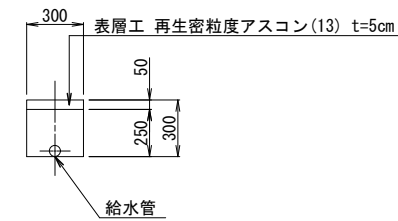


土工 寸法表 (mm)

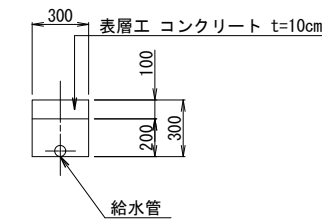
番号	管種・管径 (φ)	管外径 (D)	土被り (H)	掘削深 (C)	余掘深 (F)	掘削幅 (W)	砂 高 (E)	砕石高 (R)	備 考
40号	不断水割T字 φ75×φ75	93.0	1200	1593	300	1000	493	1050	L=2400 矢板有り
41号	試験φ75	93.0	1200	1293		1000	193	1050	L=2400

**給水(宅内)**

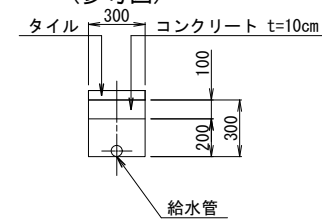
宅内As



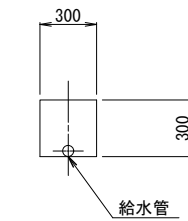
宅内Co



宅内タイル  
(参考図)



宅内Gr



この図面は、A1サイズを原寸とする。

工事名称	平成29年度 伊賀市水道広域化促進事業 配水管布設替工事(東丸之内玄蕃町工区)
図面名称	土工断面図(2)
施工場所	上野丸之内玄蕃町地内
縮 尺	1:20
設計月日	平成 年 月 日 図面番号
審査課長	保原 清 設計 8

伊賀市上下水道部