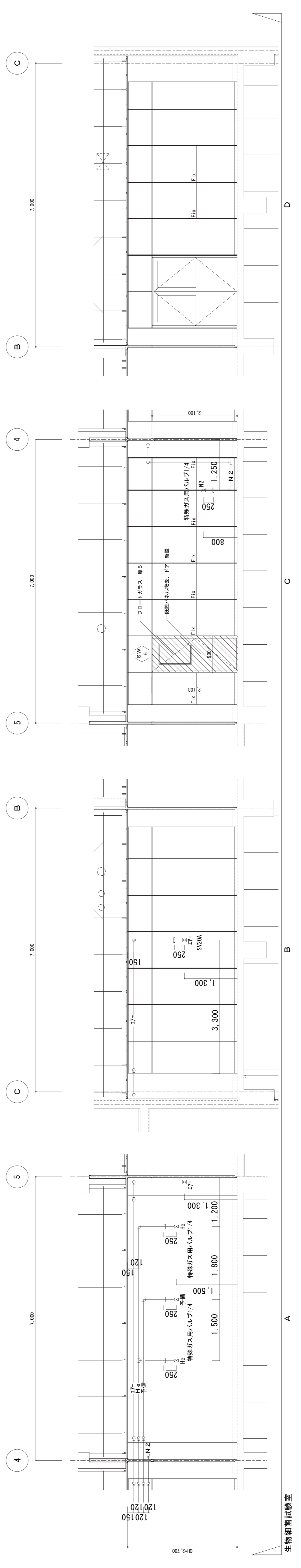
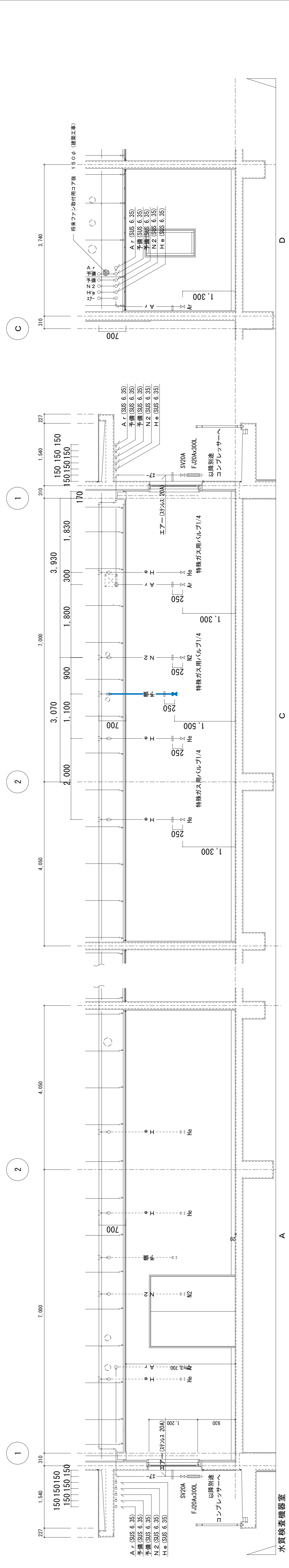
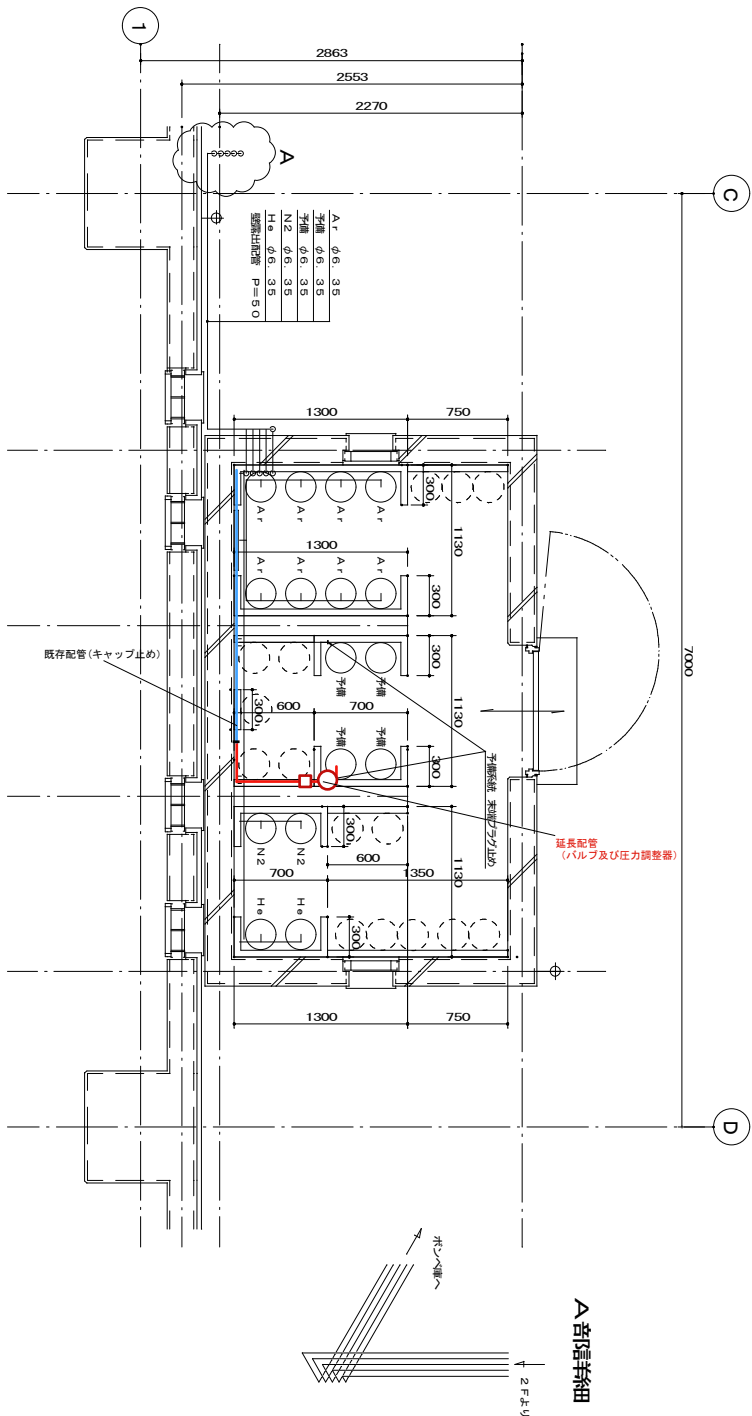


水質検査機器室内に設置されている現状予備の配管を  
 合流空気用配管として使用できるように調整すること。



配管支持は、レールより250mmの部分で行うこと。(その他の支持間隔は非標準仕様による)

2009.3.27	水質検査機器室から1階ホントまで予備配管を追加	2009.4.6	配管位置及びバルブ高さ変更	スケール	1:50	工事名称	伊賀水道用水供給事業 ゆめが丘浄水場管理本館室内整備工事	図面名称	特殊ガス配管 2階 展開図 (コンプレッサー-Air配管未設置)	M	11
2009.3.27	1階ホントまでの配管ルート変更	2009.4.6	生物顕微鏡試験室のN.2配管ルート変更	作図	2009.03.27						
2009.3.27	ステンレス配管の接続方法をくわいこみ継手(メカニカル継手)に修正	2009.4.6	生物顕微鏡試験室の予備配管を1階ホント位置まで								
2009.3.27	ステンレス配管の接続方法をくわいこみ継手(メカニカル継手)に変更	2009.4.6	エア配管材質SGP(白)をステンレス配管(電メッキジョイント)に変更								

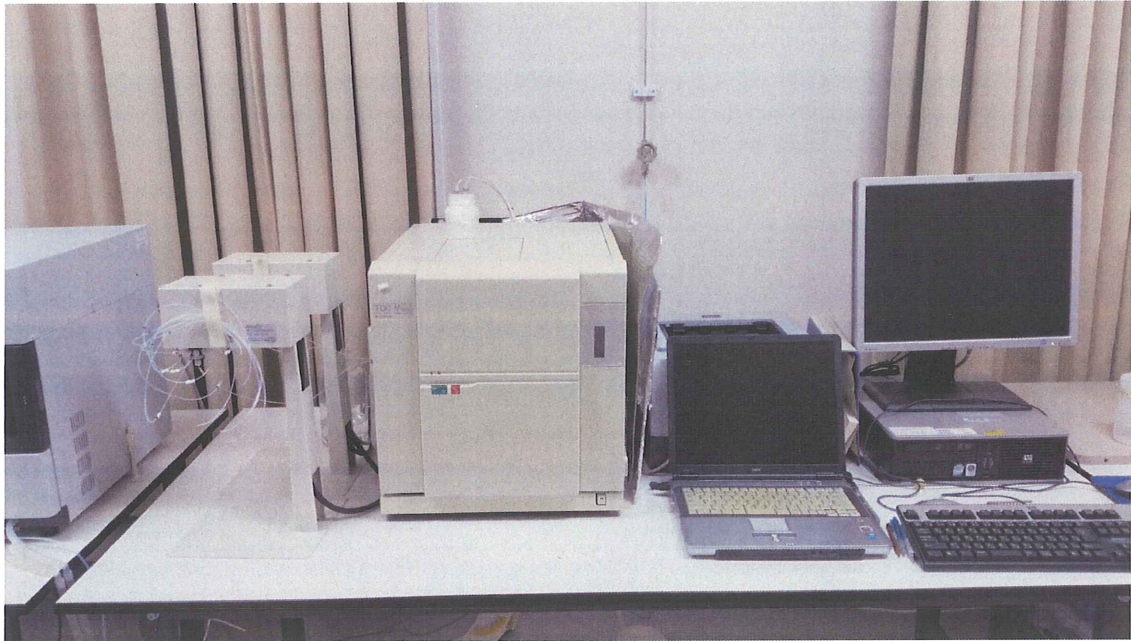


水への配管配線図 S-1 : 20

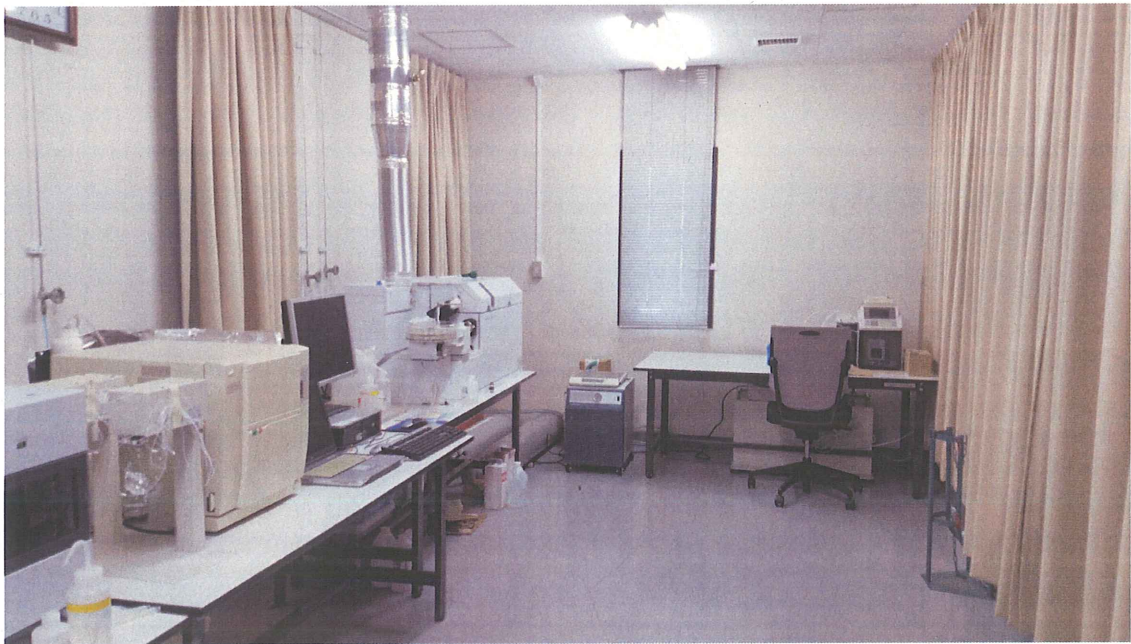
工事名	校が江外海外への建築設備工事		
図面名	水への配管配線図		
年月日	平成21年9月10日	図面番号	A-19
尺度	1 : 20	株式会社	日水コ
会社名	三重県企業庁		
事務所名	三重県企業庁		

ゆめが丘浄水場水質検査器器室（現況写真）

既存 TOC 計

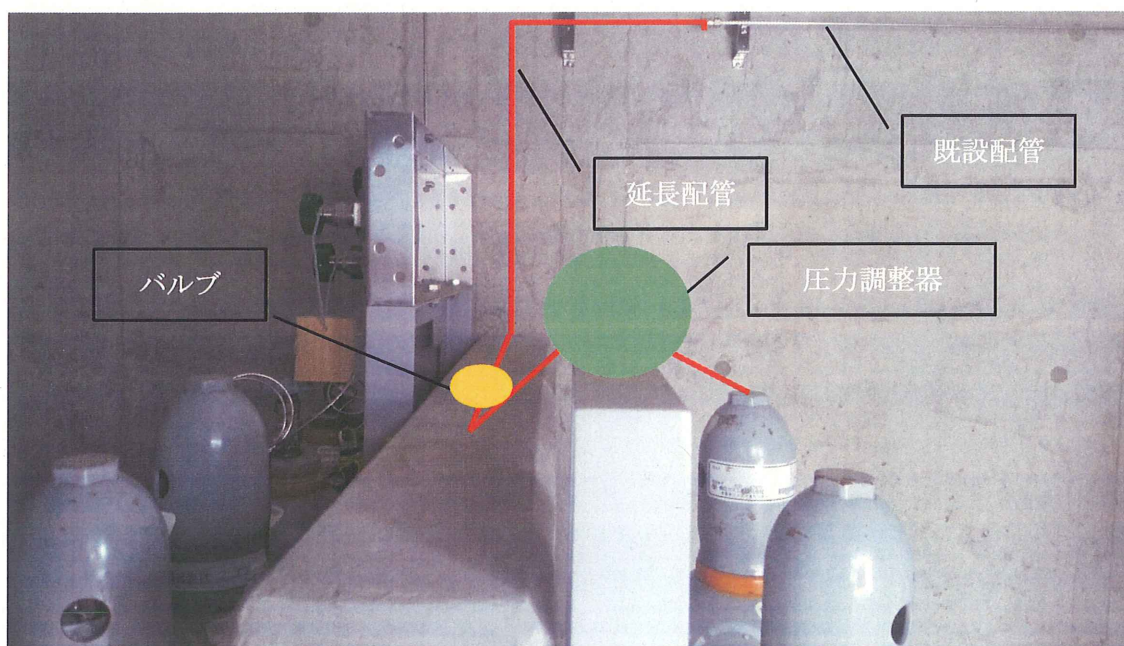


室内状況



## TOC 測定用合成空気用ガス配管及び設置場所イメージ図

### 屋外ポンベ庫内



### 水質検査機器室内

