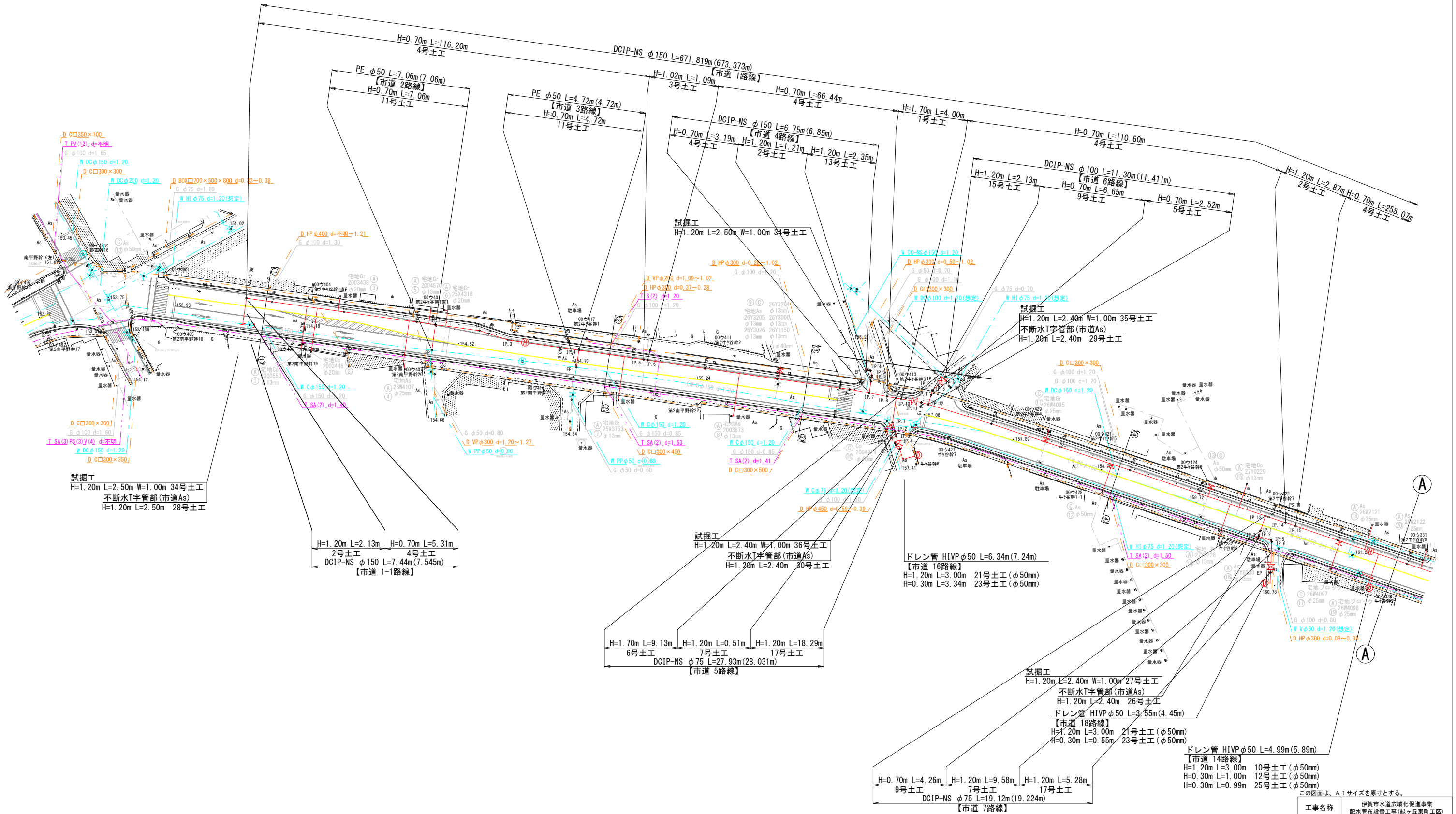


平面図(1)  
S=1:500



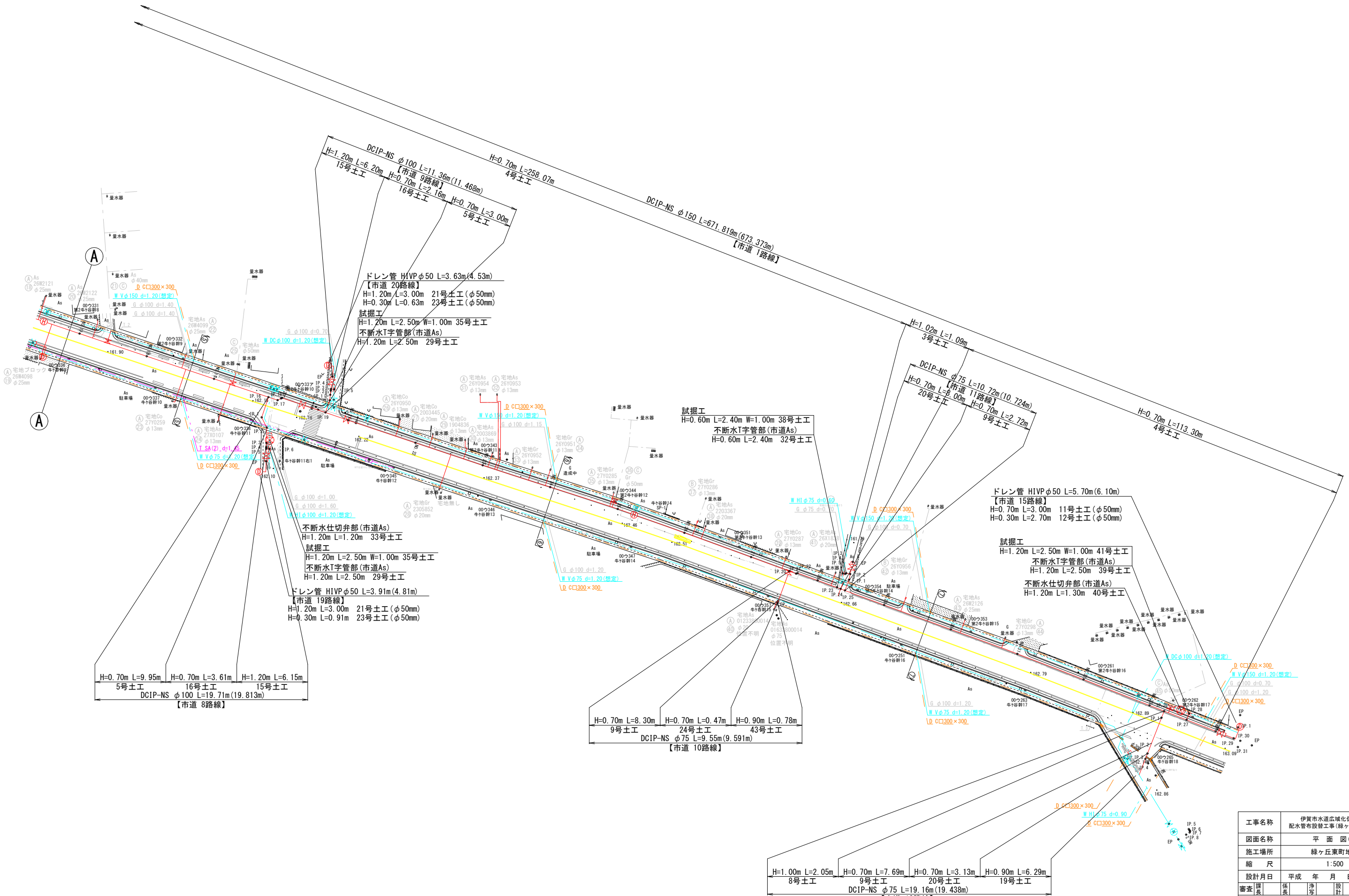
この図面は、A1サイズを原寸とする。

工事名称	伊賀市水道広域化促進事業 配水管布設工事(緑ヶ丘東町工区)			
図面名称	平面図(1)			
施工場所	緑ヶ丘東町地内			
縮尺	1:500			
設計月日	平成 年 月 日	図面番号		
審査課長	係長	設計	1	

伊賀市上下水道部

注) ( ) 内の値は配管延長を示す。

平面図(2)  
S=1:500

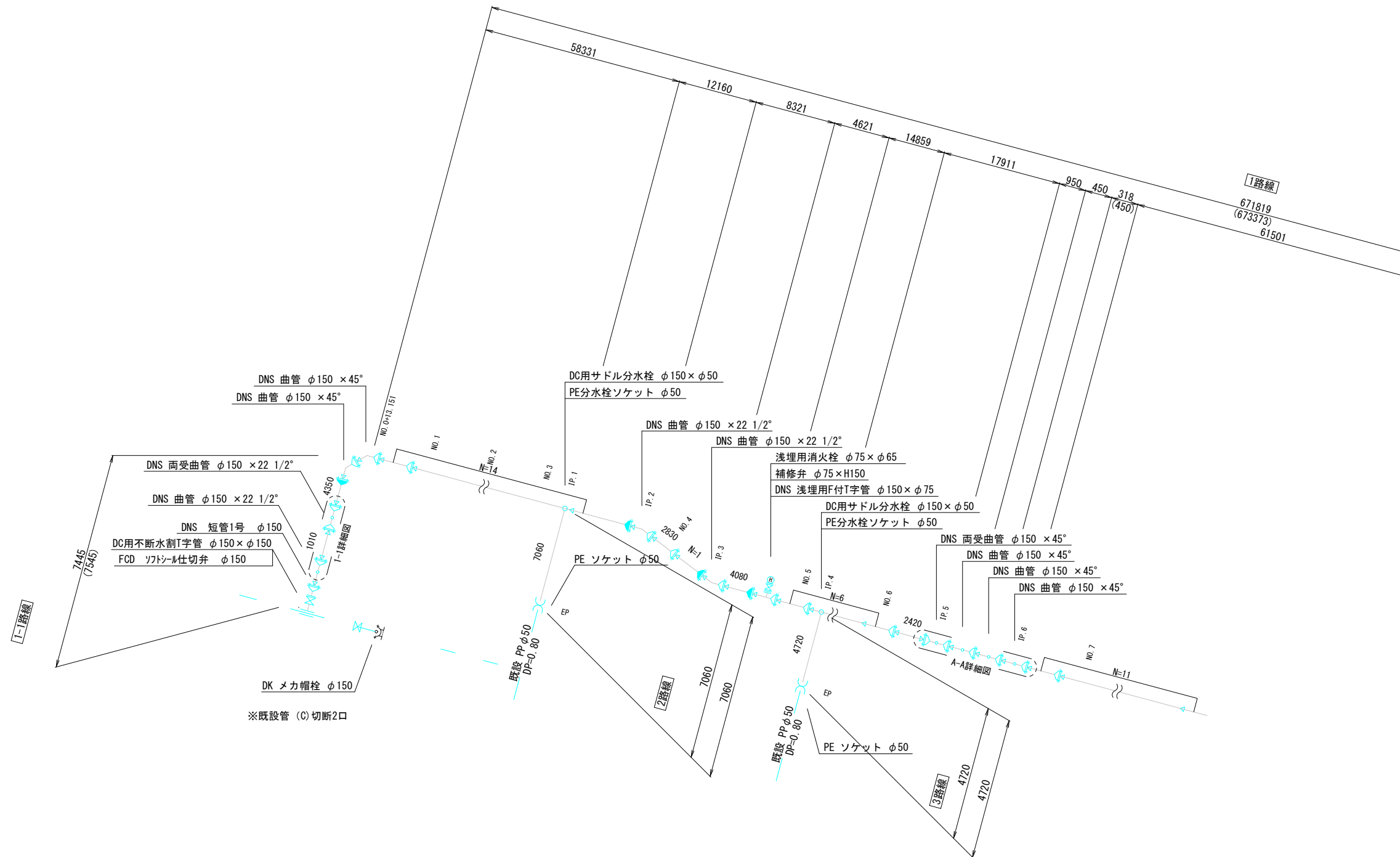


注) ( ) 内の値は配管延長を示す。

工事名称	伊賀市水道広域化促進事業 配水管布設工(緑ヶ丘東町工区)		
図面名称	平面図(2)		
施工場所	緑ヶ丘東町地内		
縮尺	1:500		
設計月日	平成 年 月 日	図面番号	
審査課長	係長	設計	2
伊賀市上下水道部			

# 配水管詳細図 (1)

S=Free



1-1路線

1路線

2路線

3路線

DNS 曲管 φ150 × 45°  
DNS 曲管 φ150 × 45°

DC用サドル分水栓 φ150 × φ50  
PE分水栓ソケット φ50

DNS 両受曲管 φ150 × 22 1/2°  
DNS 曲管 φ150 × 22 1/2°  
DNS 短管1号 φ150  
DC用不断水割T字管 φ150 × φ150  
FCD ソフトシル仕切弁 φ150

DNS 曲管 φ150 × 22 1/2°  
DNS 曲管 φ150 × 22 1/2°

浅埋用消火栓 φ75 × φ65  
補修弁 φ75 × H150  
DNS 浅埋用F付T字管 φ150 × φ75

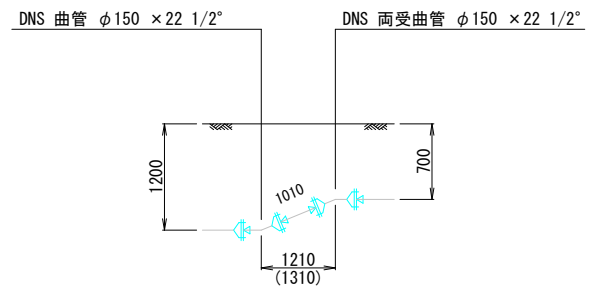
DC用サドル分水栓 φ150 × φ50  
PE分水栓ソケット φ50

DNS 両受曲管 φ150 × 45°  
DNS 曲管 φ150 × 45°  
DNS 曲管 φ150 × 45°

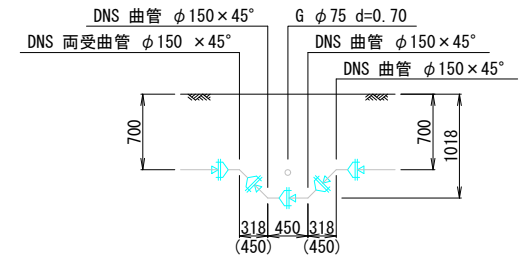
DK メカ帽栓 φ150

※既設管 (○) 切断2口

1-1詳細図



A-A詳細図



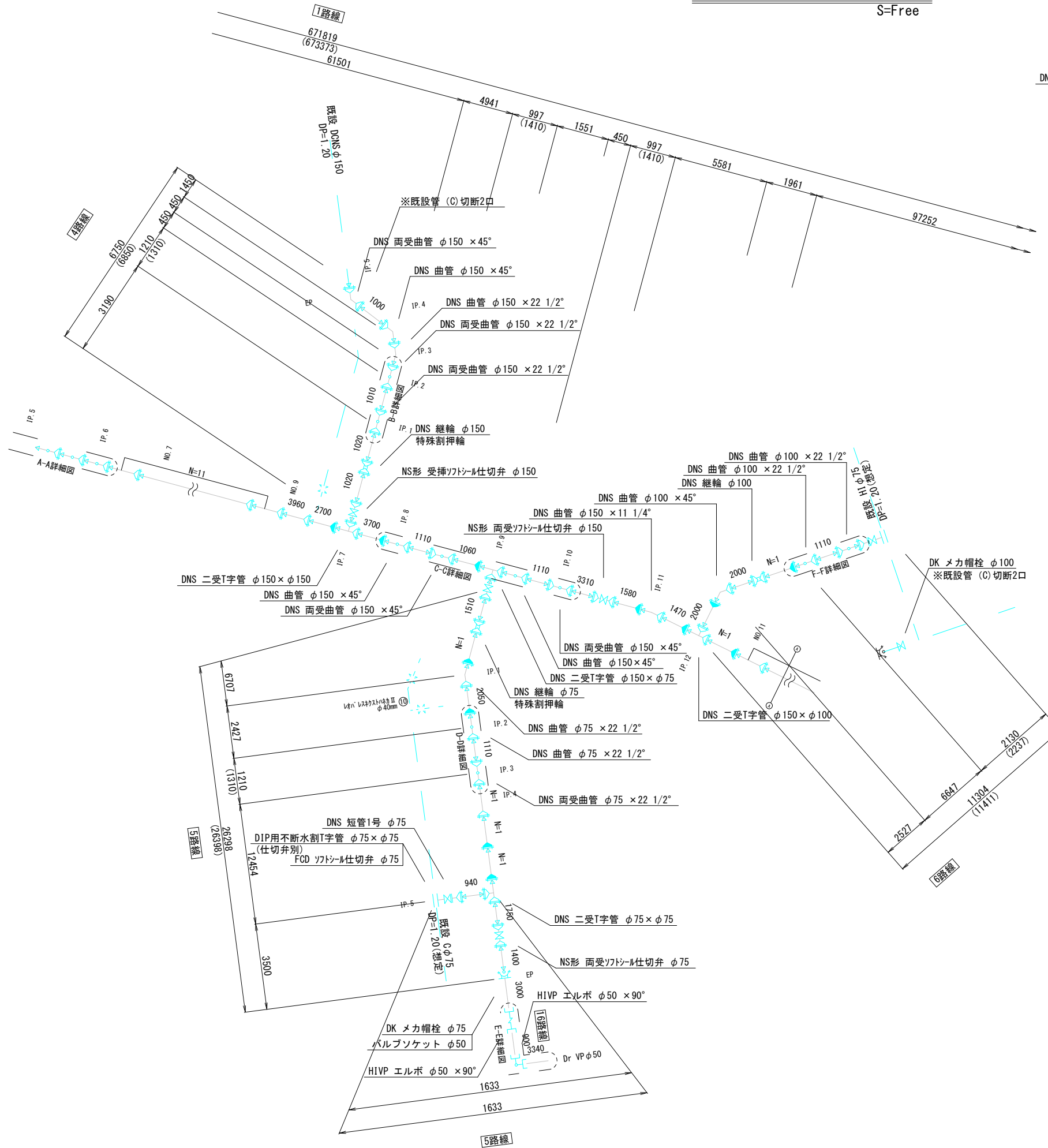
凡例	
	ダクタイル鋳鉄管 (NS形)
	ライン
	ダクタイル鋳鉄管 (K形)

この図面は、A1サイズを原寸とする。				
工事名称	伊賀市水道広域化促進事業 配水管布設工事(緑ヶ丘東町工区)			
図面名称	配水管詳細図(1)			
施工場所	緑ヶ丘東町地内			
縮尺	Free			
設計月日	平成	年	月	日
図面番号	3			
調査	課長	係長	主任	設計
伊賀市上下水道部				

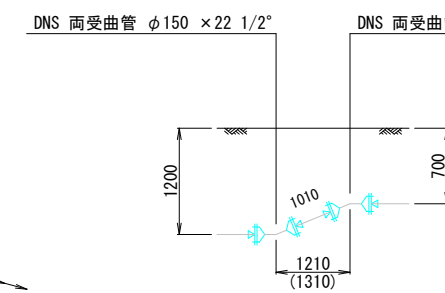
注) ( ) 内の値は配管延長を示す。

# 配水管詳細図 (2)

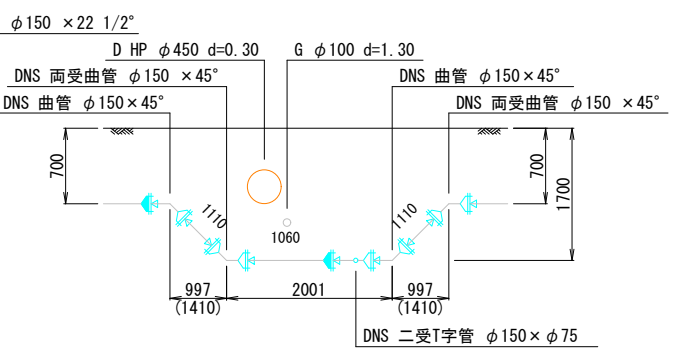
S=Free



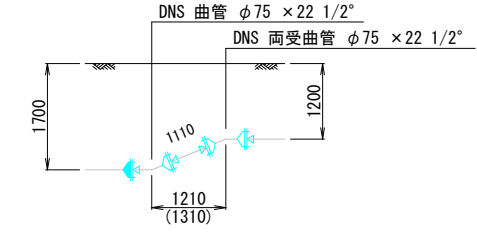
B-B詳細図



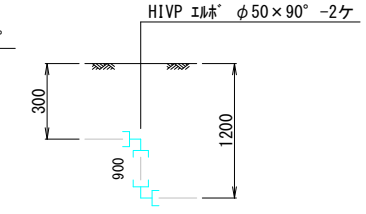
C-C詳細図



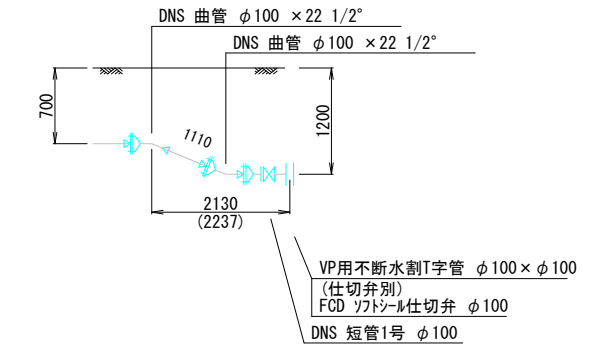
D-D詳細図



E-E詳細図



F-F詳細図



凡例	
	ダクタイル鑄鉄管 (NS形)
	ライナ
	ダクタイル鑄鉄管 (K形)

この図面は、A1サイズを原寸とする。

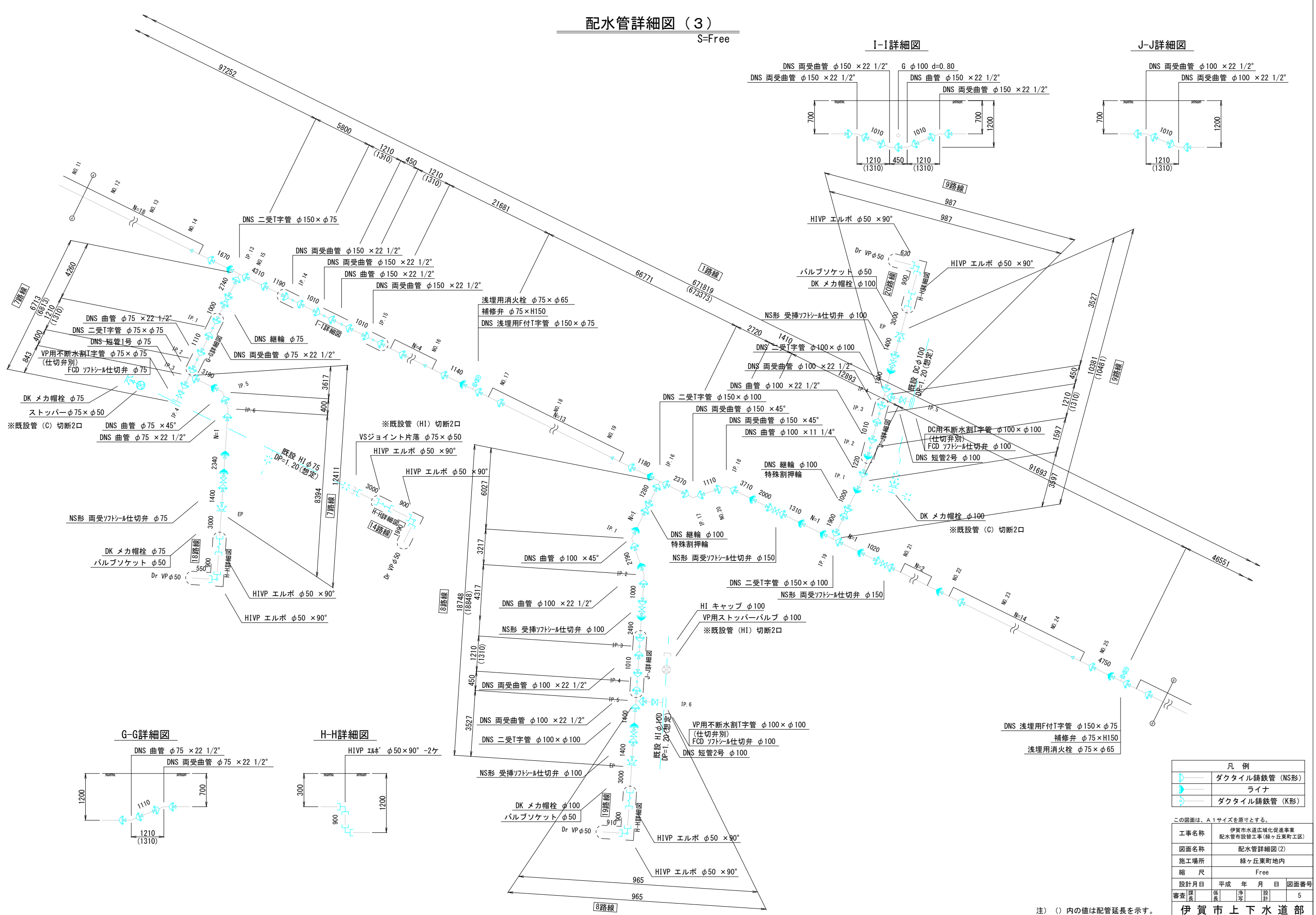
工事名称	伊賀市水道広域化促進事業 配水管布設工事(緑ヶ丘東町工区)			
図面名称	配水管詳細図(1)			
施工場所	緑ヶ丘東町地内			
縮尺	Free			
設計月日	平成	年	月	日
図面番号	4			
審査	課長	係長	設計	4

注) ( ) 内の値は配管延長を示す。

伊賀市上下水道部

# 配水管詳細図 (3)

S=Free



I-I詳細図

J-J詳細図

G-G詳細図

H-H詳細図

凡例

	ダクタイル鋳鉄管 (NS形)
	ライン
	ダクタイル鋳鉄管 (K形)

この図面は、A1サイズを原寸とする。

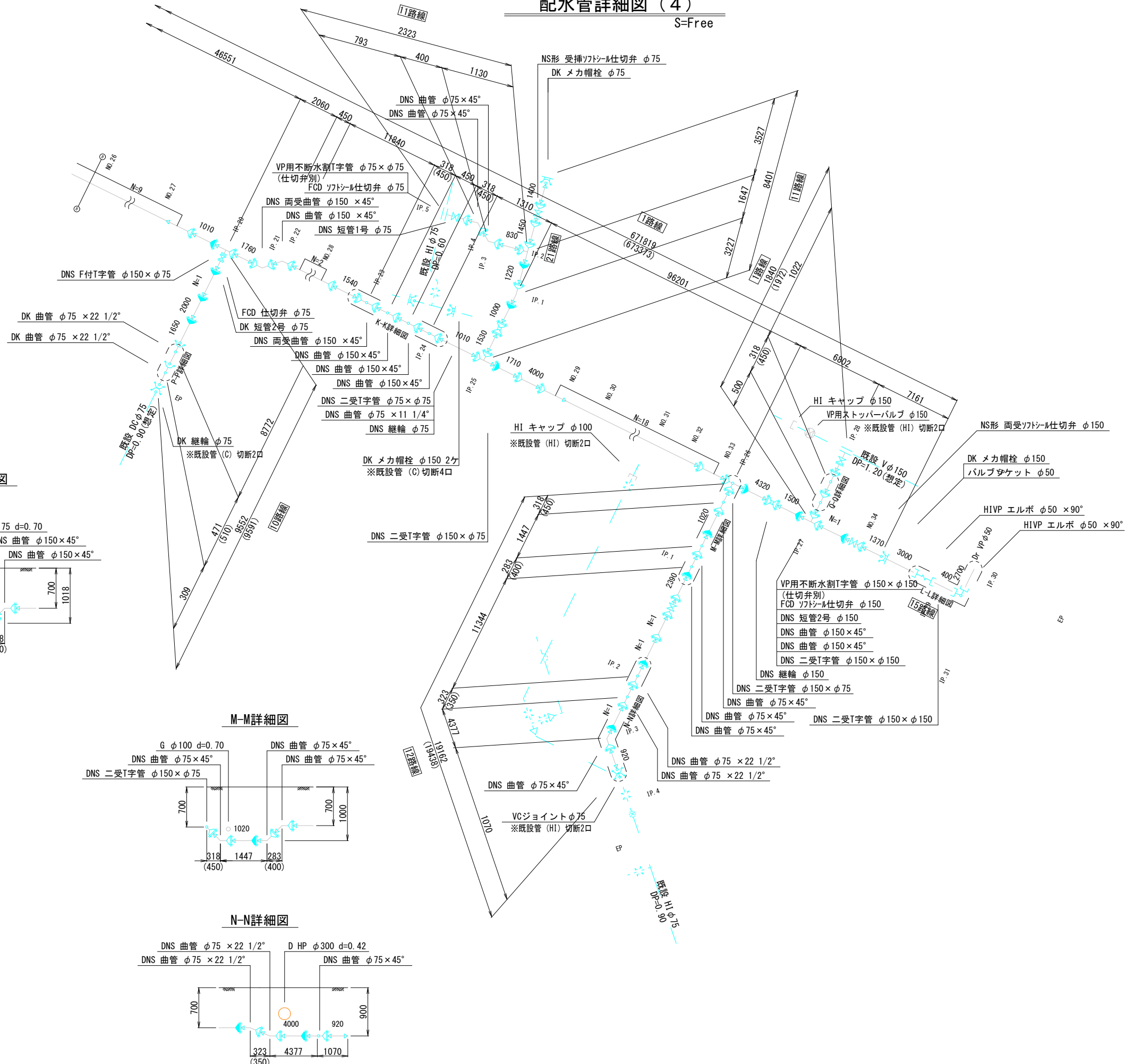
工事名称	伊賀市水道広域化促進事業 配水管布設工事(緑ヶ丘東町工区)			
図面名称	配水管詳細図(2)			
施工場所	緑ヶ丘東町地内			
縮尺	Free			
設計月日	平成	年	月	日
設計者	伊賀	水	道	部
図面番号	5			

伊賀市上下水道部

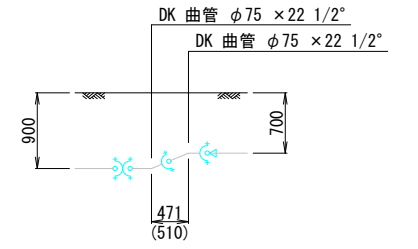
注) ( ) 内の値は配管延長を示す。

# 配水管詳細図 (4)

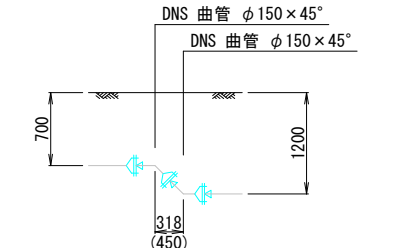
S=Free



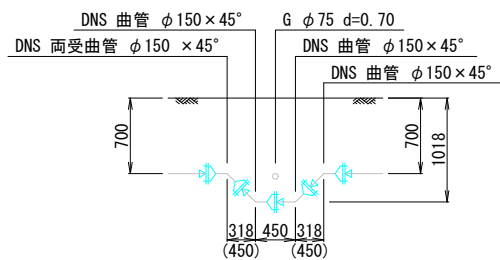
P-P詳細図



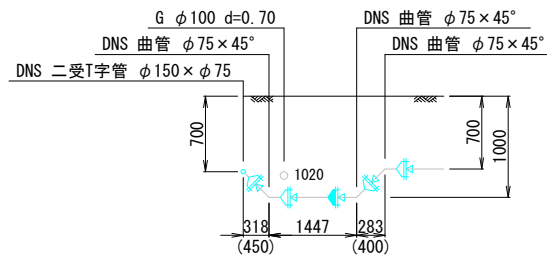
Q-Q詳細図



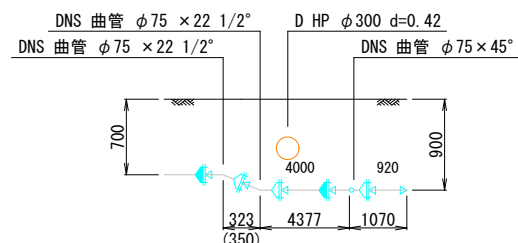
K-K詳細図



M-M詳細図



N-N詳細図



凡例	
	ダクタイル鑄鉄管 (NS形)
	ライナ
	ダクタイル鑄鉄管 (K形)

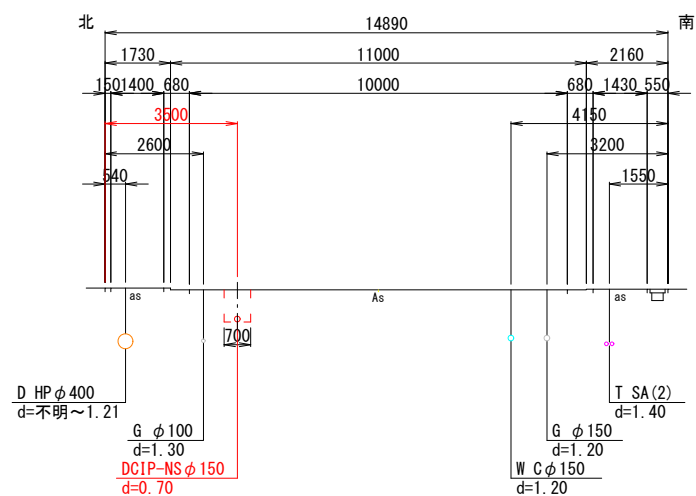
この図面は、A1サイズを原寸とする。	
工事名称	伊賀市水道広域化促進事業 配水管布設工事(緑ヶ丘東町工区)
図面名称	配水管詳細図(3)
施工場所	緑ヶ丘東町地内
縮尺	Free
設計月日	平成 年 月 日 図面番号
審査課長	係長 浄水 設計 6
伊賀市上下水道部	

注) ( ) 内の値は配管延長を示す。

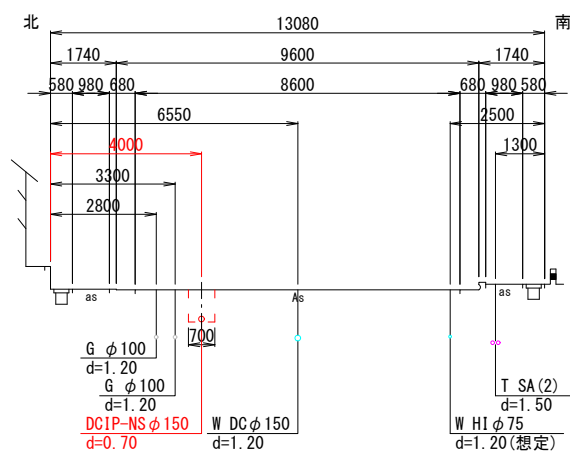
# 横断面図

S=1:100

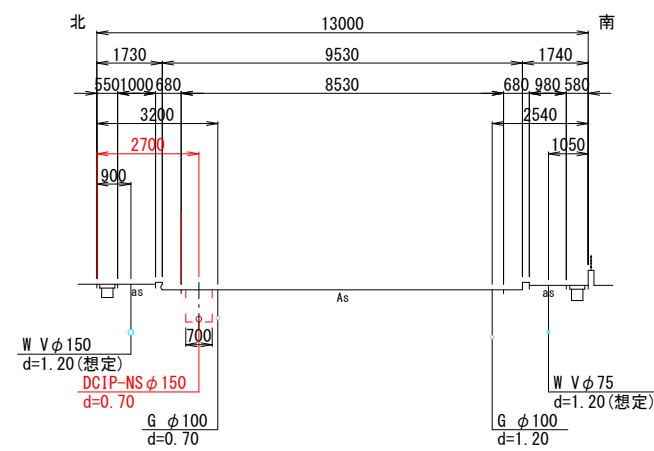
①-①断面



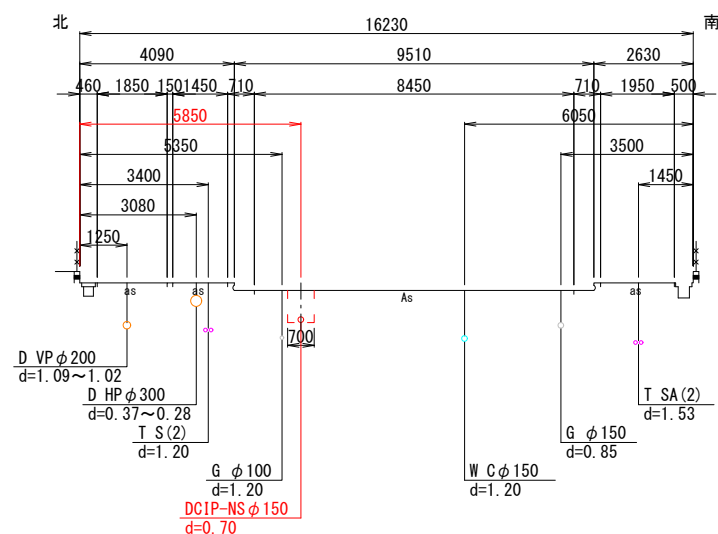
④-④断面



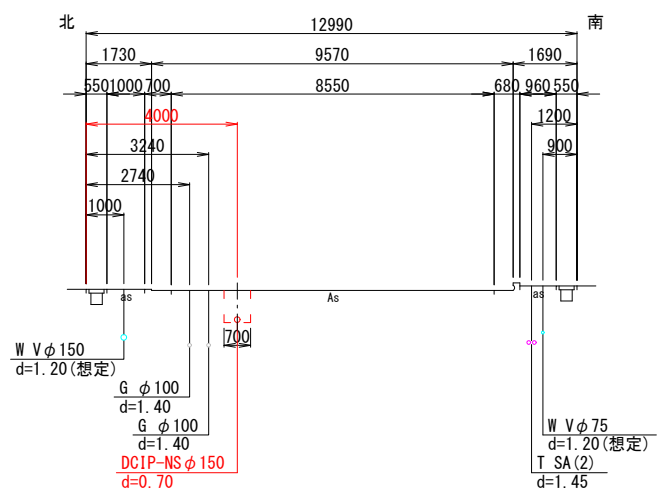
⑦-⑦断面



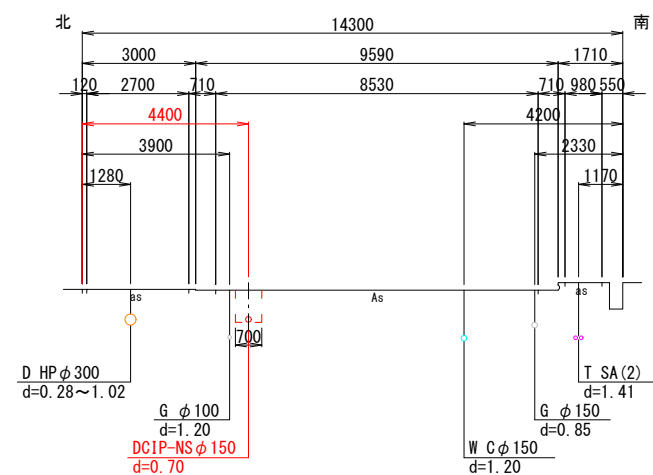
②-②断面



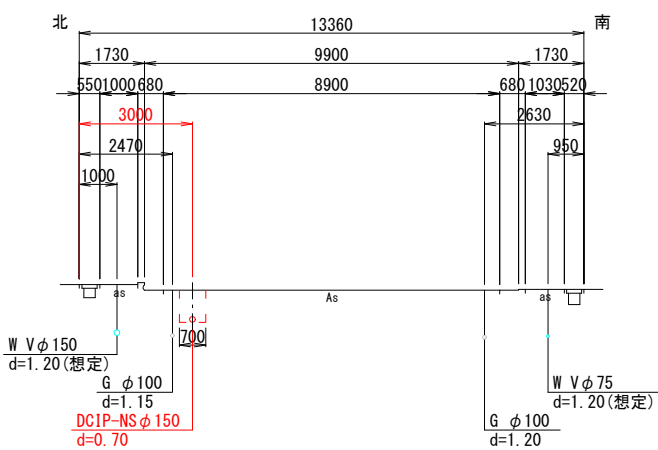
⑤-⑤断面



③-③断面



⑥-⑥断面



この図面は、A1サイズを原寸とする。

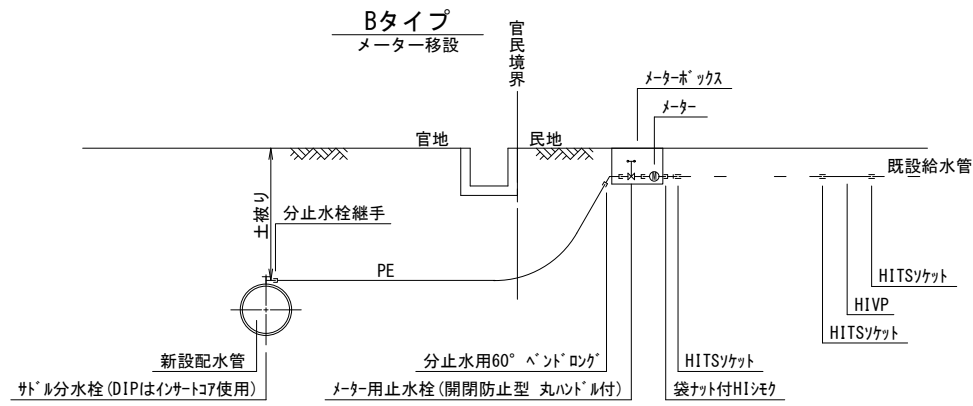
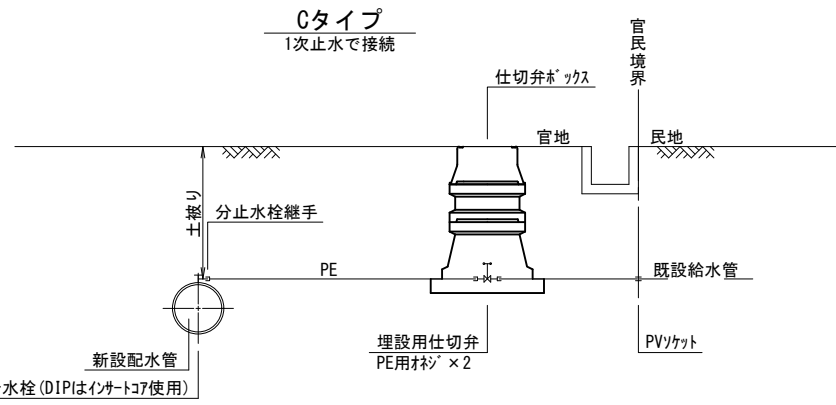
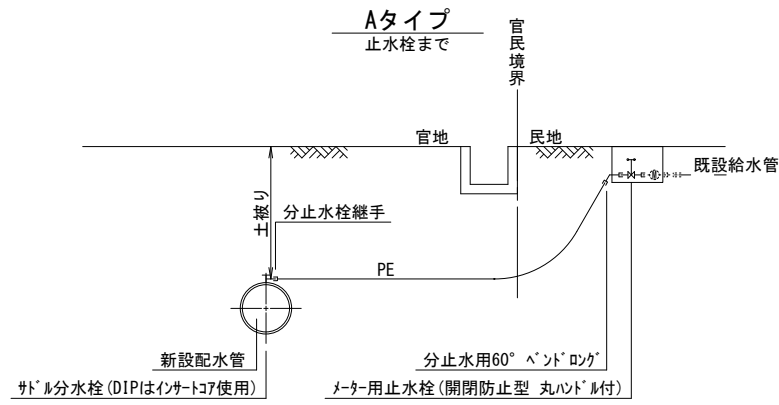
工事名称	伊賀市水道広域化促進事業 配水管布設工事(緑ヶ丘東町工区)			
図面名称	横断面図			
施工場所	緑ヶ丘東町地内			
縮尺	1:100			
設計月日	平成 年 月 日	図面番号		
審査	課長	係長	設計	7
伊賀市上下水道部				

# 各種標準図

S=1:20

## 本設給水管

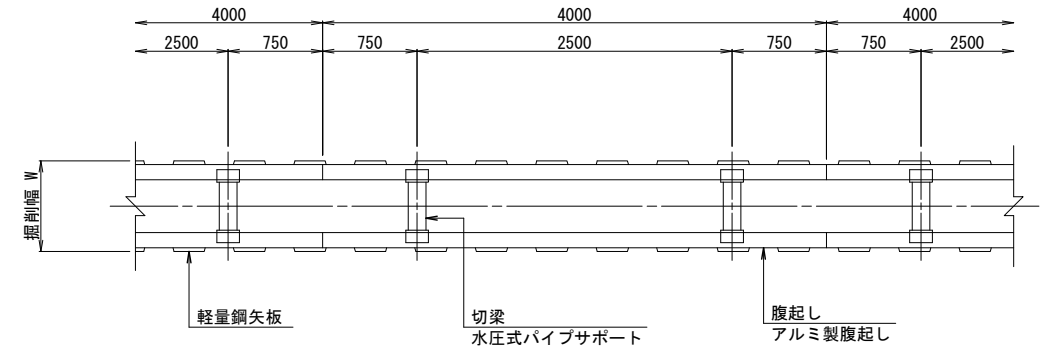
分水栓口径：給水口径 ≤ φ20の場合 φ20mm  
給水口径 ≥ φ25の場合給水口径



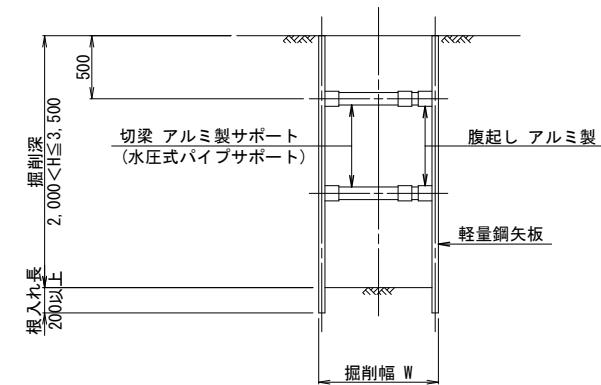
## 土留工標準図

S=1:30

軽量鋼矢板 掘削深 H ≤ 3.8m



## 支保工2段



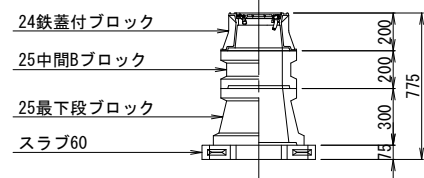
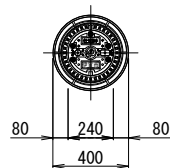
## 掘削幅 寸法表 (mm)

管種・管径 (φ)	掘削幅 (W)	備考
DNS φ250	850	
DNS φ200	850	
DNS φ150	850	
DNS φ100	850	
DNS φ75	850	

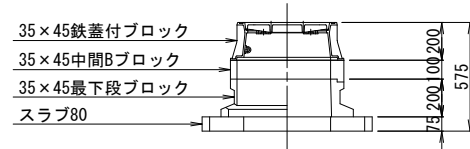
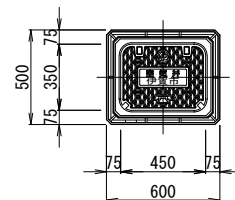
## 土留工 寸法表

型式	掘削深 (m)	矢板材		段数	腹起し (厚cm)	切梁
		矢板長 (m)	矢板幅 (mm)			
1	1.5 < H ≤ 1.8	2.0	333	1	軽量金属 (11)	水圧式パイプサポート
2	1.8 < H ≤ 2.0	2.5	"	"	"	"
3	2.0 < H ≤ 2.3	2.5	"	2	"	"
4	2.3 < H ≤ 2.8	3.0	"	"	"	"
5	2.8 < H ≤ 3.3	3.5	"	"	"	"
6	3.3 < H ≤ 3.5	4.0	"	"	"	"
7	3.5 < H ≤ 3.8	4.0	"	3	"	"

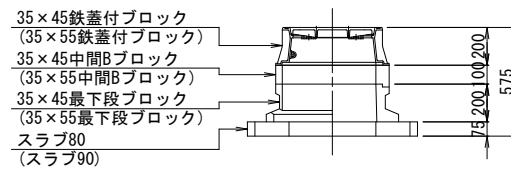
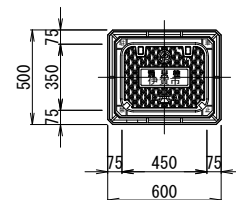
## 仕切弁ボックス据付図 (T-25)



## 空気弁ボックス据付図 (T-25)



## 消火栓ボックス据付図 (T-25)



## 仕切弁ボックス 組合せ表

土被り	鉄蓋付ブロック	中間ブロック	最下段ブロック	スラブ
H=1.2m	24蓋付枠	25B20, 25B30	25C30	60
H=0.9m	24蓋付枠	25B20	25C30	60
H=0.7m	24蓋付枠	25B5	25C30	60
H=0.6m	24蓋付枠	25B5	25C20	60

## 空気弁ボックス 組合せ表

土被り	鉄蓋付ブロック	中間ブロック	最下段ブロック	スラブ
H=0.6~0.8m	35×45蓋付枠	35×45B10	35×45C20	80
H=0.9m	35×45蓋付枠	35×45B20	35×45C20	80

## 消火栓ボックス 組合せ表

土被り	鉄蓋付ブロック	中間ブロック	最下段ブロック	スラブ
H=0.6~0.8m	35×45蓋付枠	35×45B10	35×45C20	80
H=0.9m	35×45蓋付枠	35×45B20	35×45C20	80
空気弁付 H=0.6~0.8m	35×55蓋付枠	35×55B10	35×55C20	90

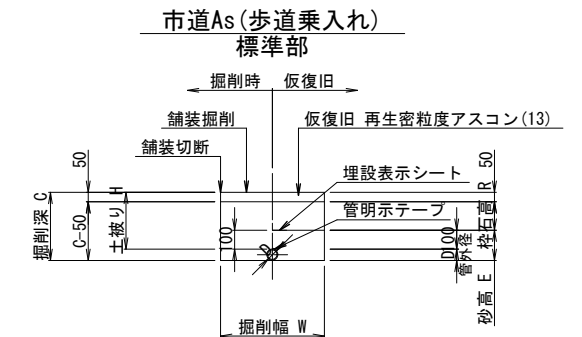
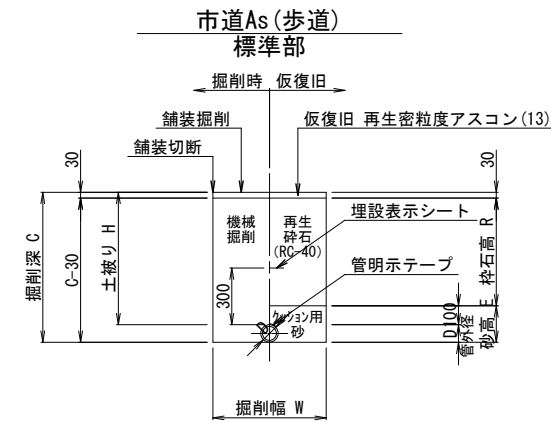
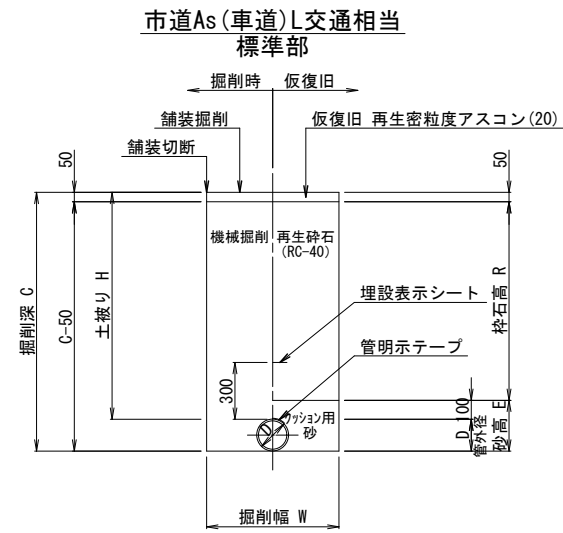
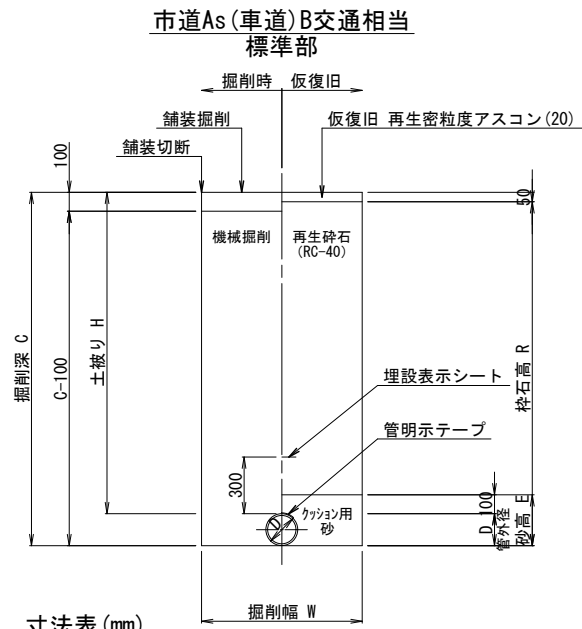
この図面は、A1サイズを原寸とする。

工事名称	伊賀市水道広域化促進事業 配水管布設工事(緑ヶ丘東町工区)		
図面名称	各種標準図		
施工場所	緑ヶ丘東町地内		
縮尺	図示		
設計月日	平成 年 月 日	図面番号	
審査課長	係長	設計	8
伊賀市上下水道部			



# 土工断面図(1)

S=1:20



土工 寸法表 (mm)

番号	管種・管径(φ)	管外径(D)	土被り(H)	掘削深(C)	掘削幅(W)	砂高(E)	砕石高(R)	備考
1号	DCIP φ150	169.0	1700	1869	850	269	1550	矢板有り
2号	DCIP φ150	169.0	1200	1369	700	269	1050	
3号	DCIP φ150	169.0	1020	1189	700	269	870	
4号	DCIP φ150	169.0	700	869	700	269	550	
5号	DCIP φ100	118.0	700	818	650	218	550	
6号	DCIP φ75	93.0	1700	1793	850	193	1550	矢板有り
7号	DCIP φ75	93.0	1200	1293	600	193	1050	
8号	DCIP φ75	93.0	1000	1093	600	193	850	
9号	DCIP φ75	93.0	700	793	600	193	550	
10号	φ50以下	60.0	1200	1260	550	160	1050	
11号	φ50以下	60.0	700	760	550	160	550	
12号	φ50以下	60.0	300	360	550	160	150	

土工 寸法表 (mm)

番号	管種・管径(φ)	管外径(D)	土被り(H)	掘削深(C)	掘削幅(W)	砂高(E)	砕石高(R)	備考
13号	DCIP φ150	169.0	1200	1369	700	269	1050	
14号	DCIP φ150	169.0	700	869	700	269	550	
15号	DCIP φ100	118.0	1200	1318	650	218	1050	
16号	DCIP φ100	118.0	700	818	650	218	550	
17号	DCIP φ75	93.0	1200	1293	600	193	1050	
18号	DCIP φ75	93.0	1010	1103	600	193	860	
19号	DCIP φ75	93.0	900	993	600	193	750	
20号	DCIP φ75	93.0	700	793	600	193	550	
21号	φ50以下	60.0	1200	1260	550	160	1050	
22号	φ50以下	60.0	700	760	550	160	550	
23号	φ50以下	60.0	300	360	550	160	150	

土工 寸法表 (mm)

番号	管種・管径(φ)	管外径(D)	土被り(H)	掘削深(C)	掘削幅(W)	砂高(E)	砕石高(R)	備考
24号	DCIP φ75	93.0	700	793	600	193	570	
43号	DCIP φ75	93.0	900	993	600	193	770	

土工 寸法表 (mm)

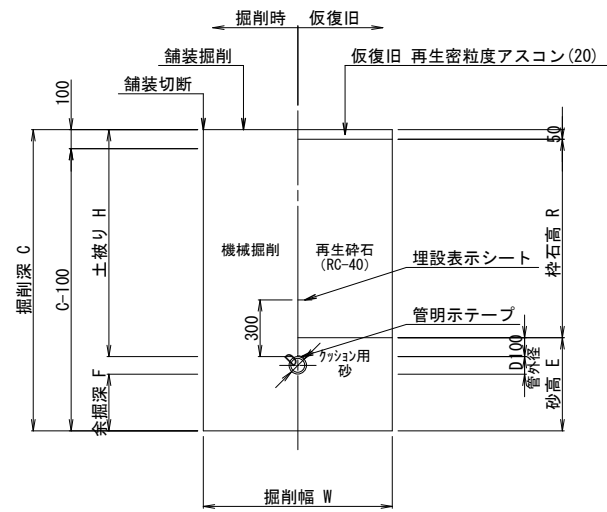
番号	管種・管径(φ)	管外径(D)	土被り(H)	掘削深(C)	掘削幅(W)	砂高(E)	砕石高(R)	備考
25号	φ50以下	60.0	300	360	550	160	150	

工事名称	伊賀市水道広域化促進事業 配水管布設工事(緑ヶ丘東町工区)							
図面名称	土工断面図(1)							
施工場所	緑ヶ丘東町地内							
縮尺	1:20							
設計月日	平成	年	月	日	図面番号			
審査課長	係長	主任	設計	9				
伊賀市上下水道部								

# 土工断面図(2)

S=1:20

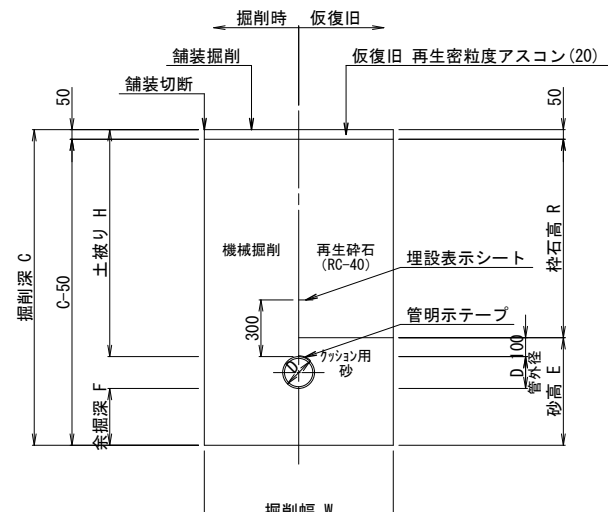
市道As(車道)B交通相当  
不断水部



土工 寸法表 (mm)

番号	管種・管径 (φ)	管外径 (D)	土被り (H)	掘削深 (C)	余掘深 (F)	掘削幅 (W)	砂 高 (E)	砕石高 (R)	備考
26号	不断水割T字 φ75×φ75	93.0	1200	1593	300	1000	493	1050	L=2400 矢板有り
27号	試掘 φ75	93.0	1200	1293		1000	193	1050	L=2400

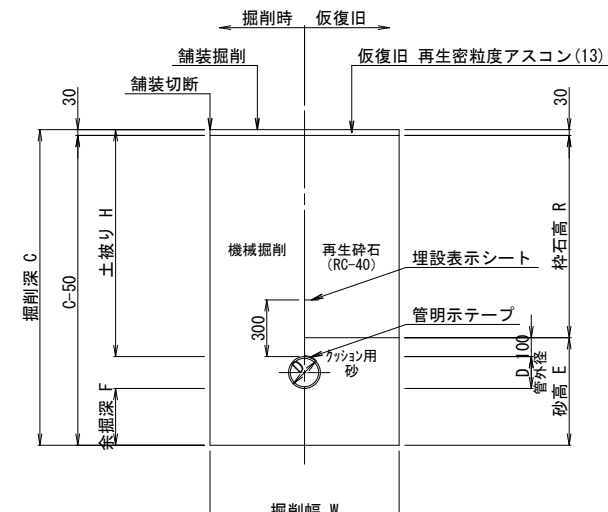
市道As(車道)L交通  
不断水部



土工 寸法表 (mm)

番号	管種・管径 (φ)	管外径 (D)	土被り (H)	掘削深 (C)	余掘深 (F)	掘削幅 (W)	砂 高 (E)	砕石高 (R)	備考
28号	不断水割T字 φ150×φ150	169.0	1200	1669	300	1000	569	1050	L=2500 矢板有り
29号	不断水割T字 φ100×φ100	118.0	1200	1618	300	1000	518	1050	L=2500 矢板有り
30号	不断水割T字 φ75×φ75	93.0	1200	1593	300	1000	493	1050	L=2400 矢板有り
31号	不断水割T字 φ75×φ75	93.0	900	1293	300	1000	493	750	L=2400
32号	不断水割T字 φ75×φ75	93.0	600	993	300	1000	493	450	L=2400
33号	φ100 不断水仕切弁	118.0	1200	1518	200	1200	418	1050	L=1200 矢板有り
34号	試掘 φ150	169.0	1200	1369		1000	269	1050	L=2500
35号	試掘 φ100	118.0	1200	1318		1000	218	1050	L=2500
36号	試掘 φ75	93.0	1200	1293		1000	193	1050	L=2400
37号	試掘 φ75	93.0	900	993		1000	193	750	L=2400
38号	試掘 φ75	93.0	600	693		1000	193	450	L=2400
42号	不断水仕切弁 φ75	93.0	1200	1443	150	1200	343	1050	L=1200

市道As(歩道)  
不断水部

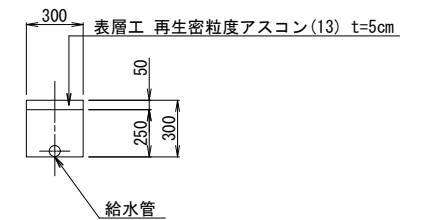


土工 寸法表 (mm)

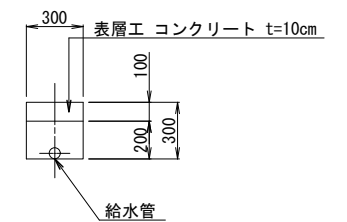
番号	管種・管径 (φ)	管外径 (D)	土被り (H)	掘削深 (C)	余掘深 (F)	掘削幅 (W)	砂 高 (E)	砕石高 (R)	備考
39号	不断水割T字 φ150×φ150	169.0	1200	1669	300	1000	569	1070	L=2500 矢板有り
40号	φ150 不断水仕切弁	169.0	1200	1569	200	1200	469	1070	L=1300 矢板有り
41号	試掘 φ150	169.0	1200	1369		1000	269	1070	L=2500

給水(宅内)

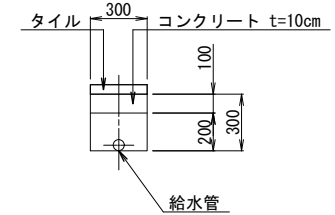
宅内As



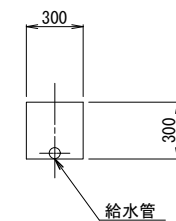
宅内Co



宅内タイル  
(参考図)



宅内Gr



工事名称	伊賀市水道広域化促進事業 配水管布設工事(緑ヶ丘東町工区)				
図面名称	土工断面図(2)				
施工場所	緑ヶ丘東町地内				
縮 尺	1:20				
設計月日	平成	年	月	日	図面番号
審査	課長	係長	主任	設計	10
伊賀市上下水道部					