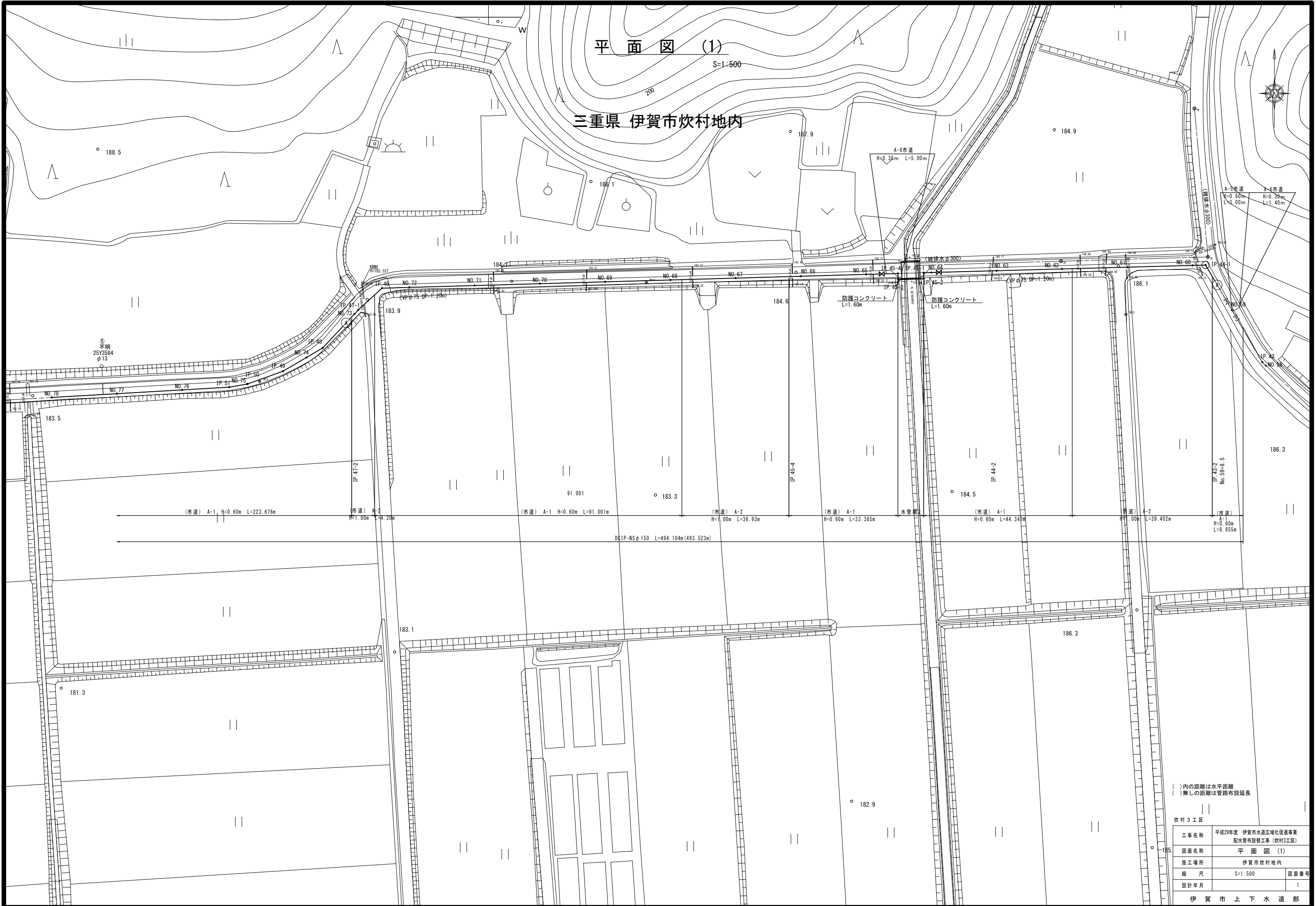


平面図 (1)

S=1:500

三重県 伊賀市炊村地内



()内の距離は水平距離
()無しの距離は管路布設延長

炊村3工区	
工事名称	平成29年度 伊賀市水道広域化促進事業 配水管布設工事(炊村3工区)
図面名称	平面図 (1)
施工場所	伊賀市炊村地内
縮尺	S=1:500
設計年月	1
伊賀市上下水道部	

平面図 (2)

S=1:500

三重県 伊賀市千戸地内



青木池

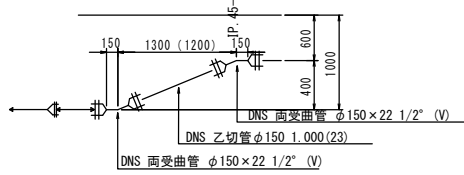


内径距離は水平距離
無しの場合は管路布設延長

工事名称	平成29年度 伊賀市水道広域化促進事業 配水管布設工事(炊村3工区)	
図面名称	平面図 (2)	
施工場所	伊賀市炊村地内	
縮尺	S=1:500	図面番号
設計年月		2
伊賀市上下水道部		



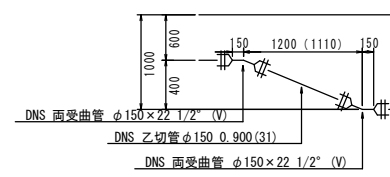
伏越工4



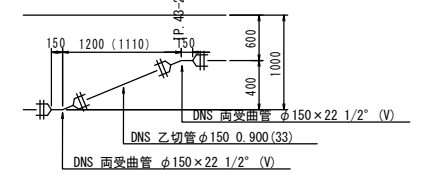
管割詳細図[布設延長] (1)

S=1:NON

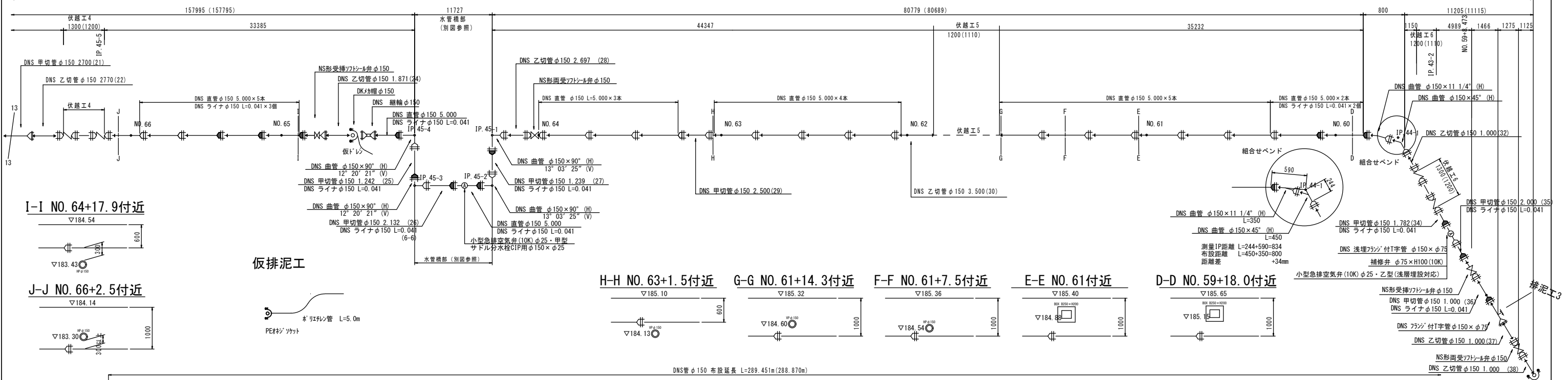
伏越工5



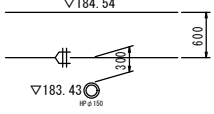
伏越工6



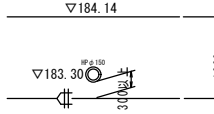
DNS管φ150 布設延長 L=289.451m(288.87m)



I-I NO. 64+17.9付近



J-J NO. 66+2.5付近



仮排泥工

H-H NO. 63+1.5付近

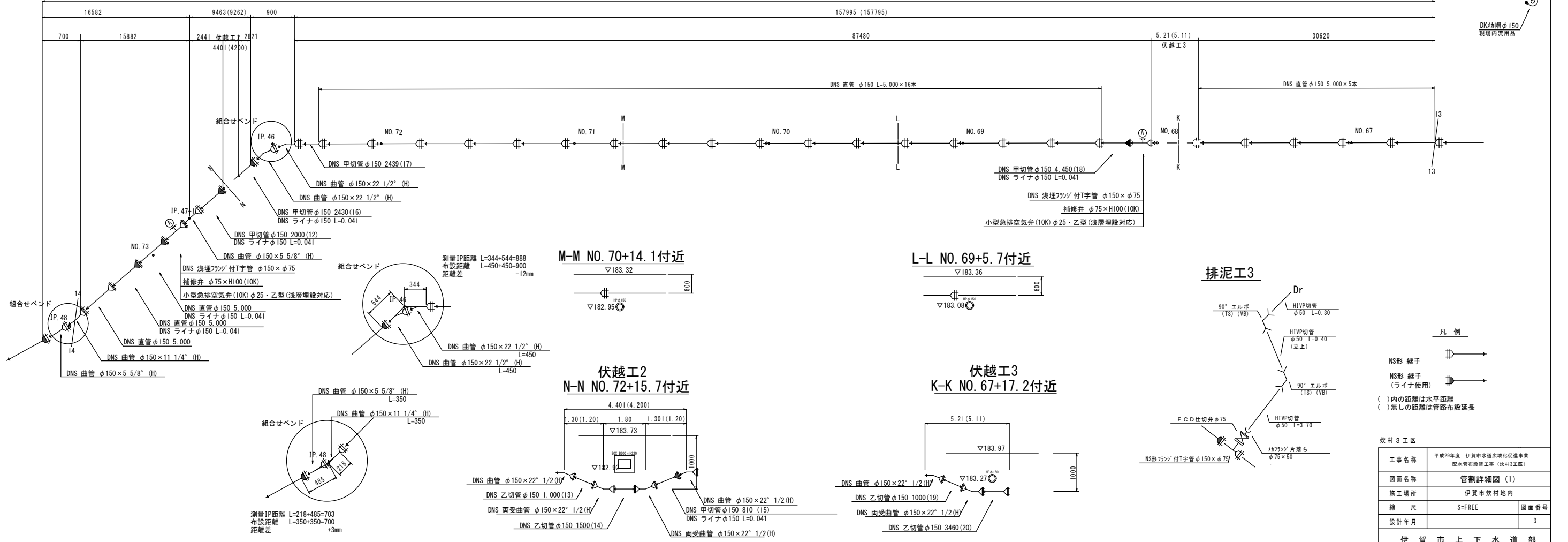
G-G NO. 61+14.3付近

F-F NO. 61+7.5付近

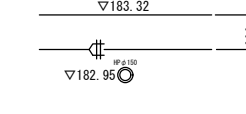
E-E NO. 61付近

D-D NO. 59+18.0付近

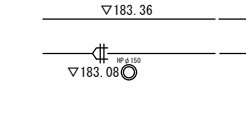
DNS管φ150 布設延長 L=289.451m(288.87m)



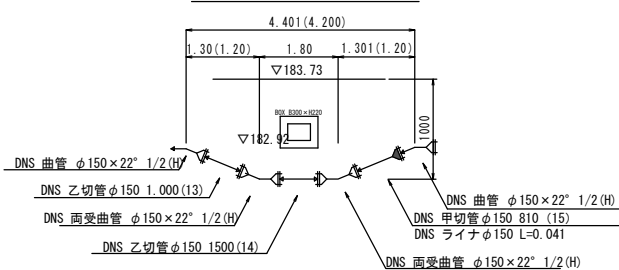
M-M NO. 70+14.1付近



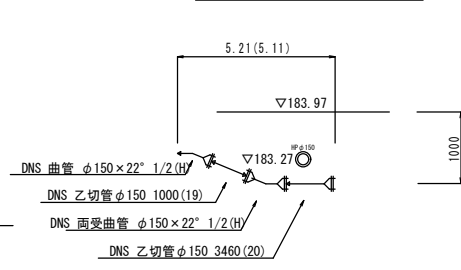
L-L NO. 69+5.7付近



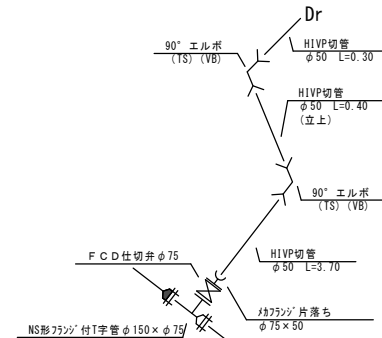
伏越工2
N-N NO. 72+15.7付近



伏越工3
K-K NO. 67+17.2付近



排泥工3



- 凡例
- NS形継手 (ライナ使用)
 - ()内の距離は水平距離
 - ()無しの距離は管路布設延長

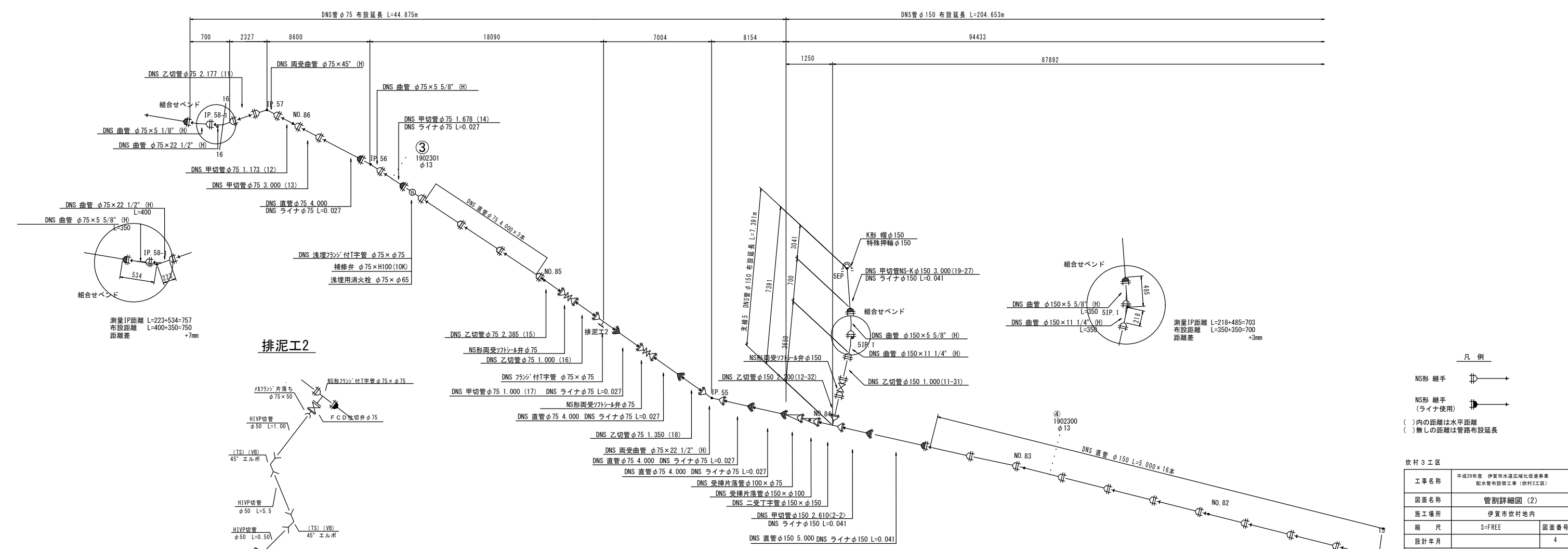
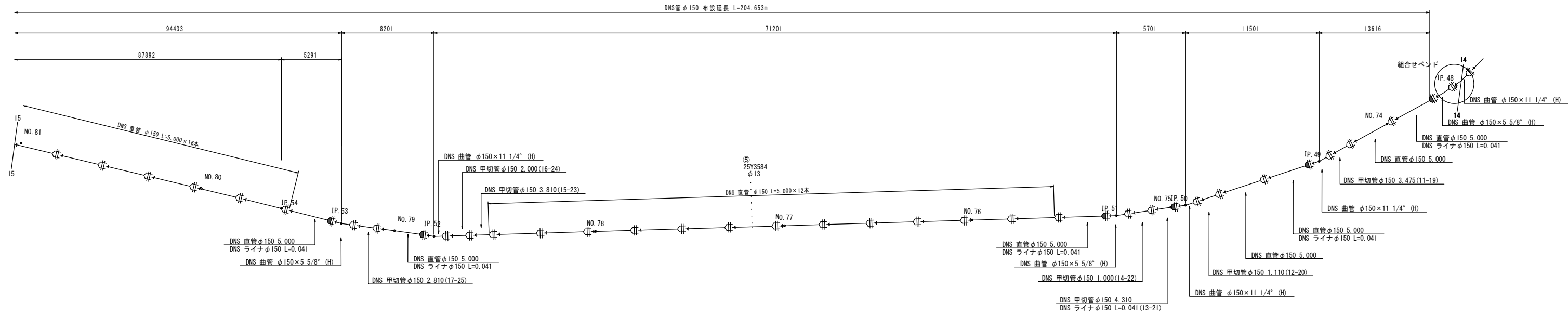
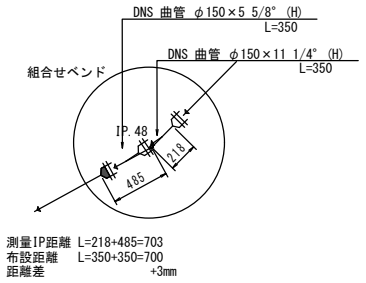
炊村3工区

工事名称	平成29年度 伊賀市水環境改善推進事業 配水管布設工事 (炊村3工区)
図面名称	管割詳細図 (1)
施工場所	伊賀市炊村地内
縮尺	S=FREE
設計年月	
図面番号	3

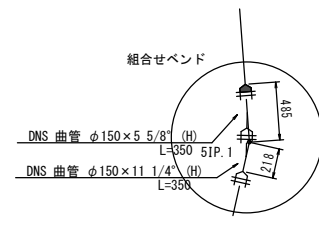
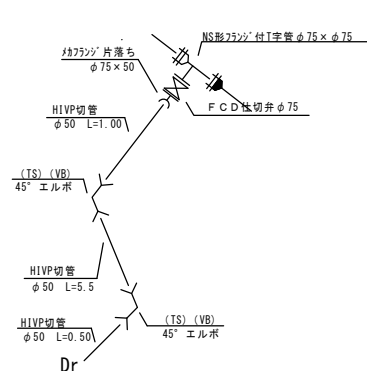
伊賀市上下水道部

管割詳細図[布設延長] (2)

S=1:NON



排泥工2



- 凡例
- NS形 継手 (ライナ使用)
 - ()内の距離は水平距離
 - ()無しの距離は管路布設延長

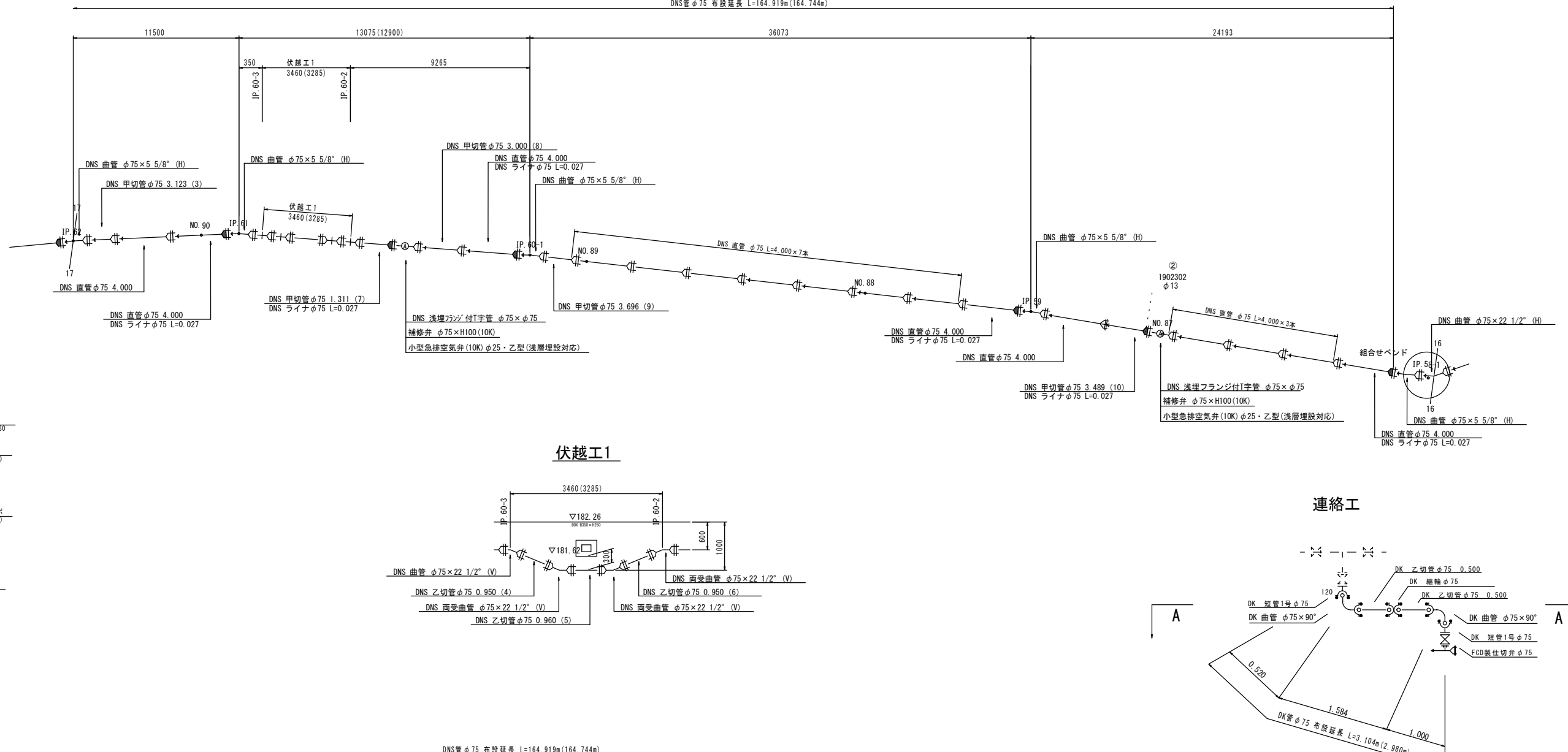
炊村3工区

工事名称	平成29年度 伊賀市水環境改善推進事業 配水管施設工事 (炊村3工区)		
図面名称	管割詳細図 (2)		
施工場所	伊賀市炊村区内		
縮尺	S=FREE	図面番号	
設計年月			4

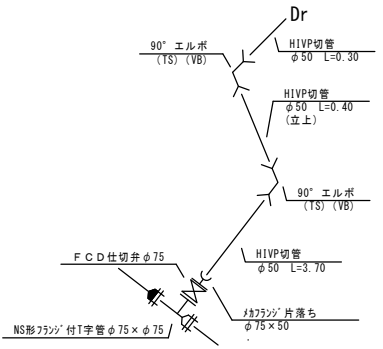
伊賀市上下水道部

管割詳細図[布設延長] (3)

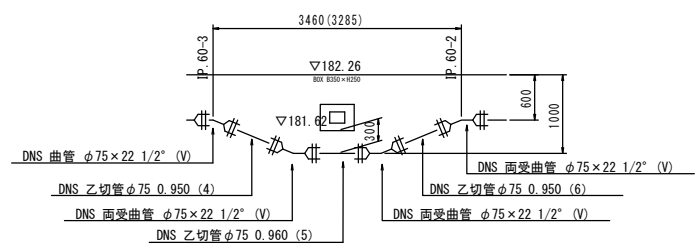
S=1:NON
DNS管φ75 布設延長 L=164.919m(164.744m)



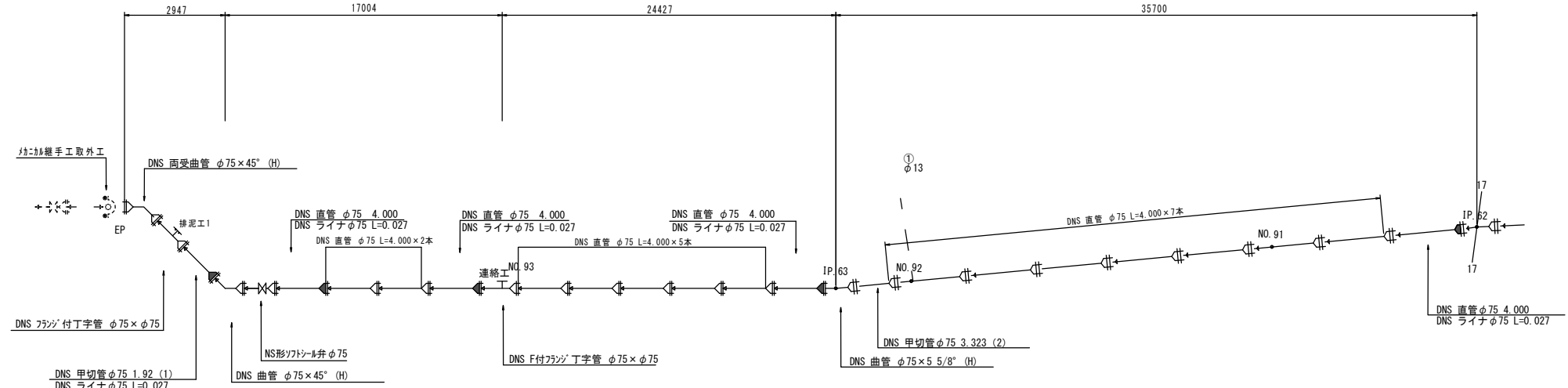
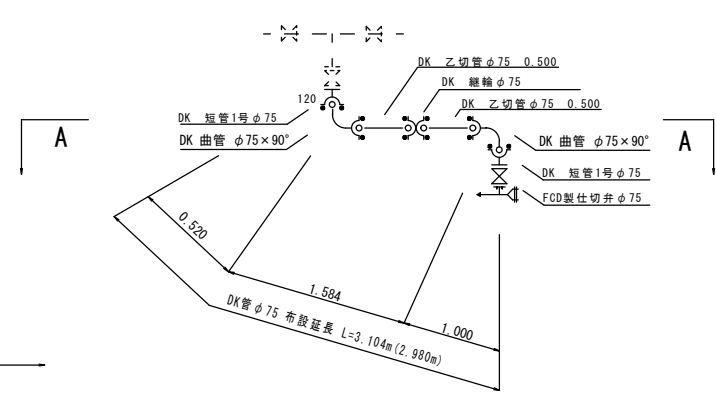
排泥工1



伏越工1



連絡工

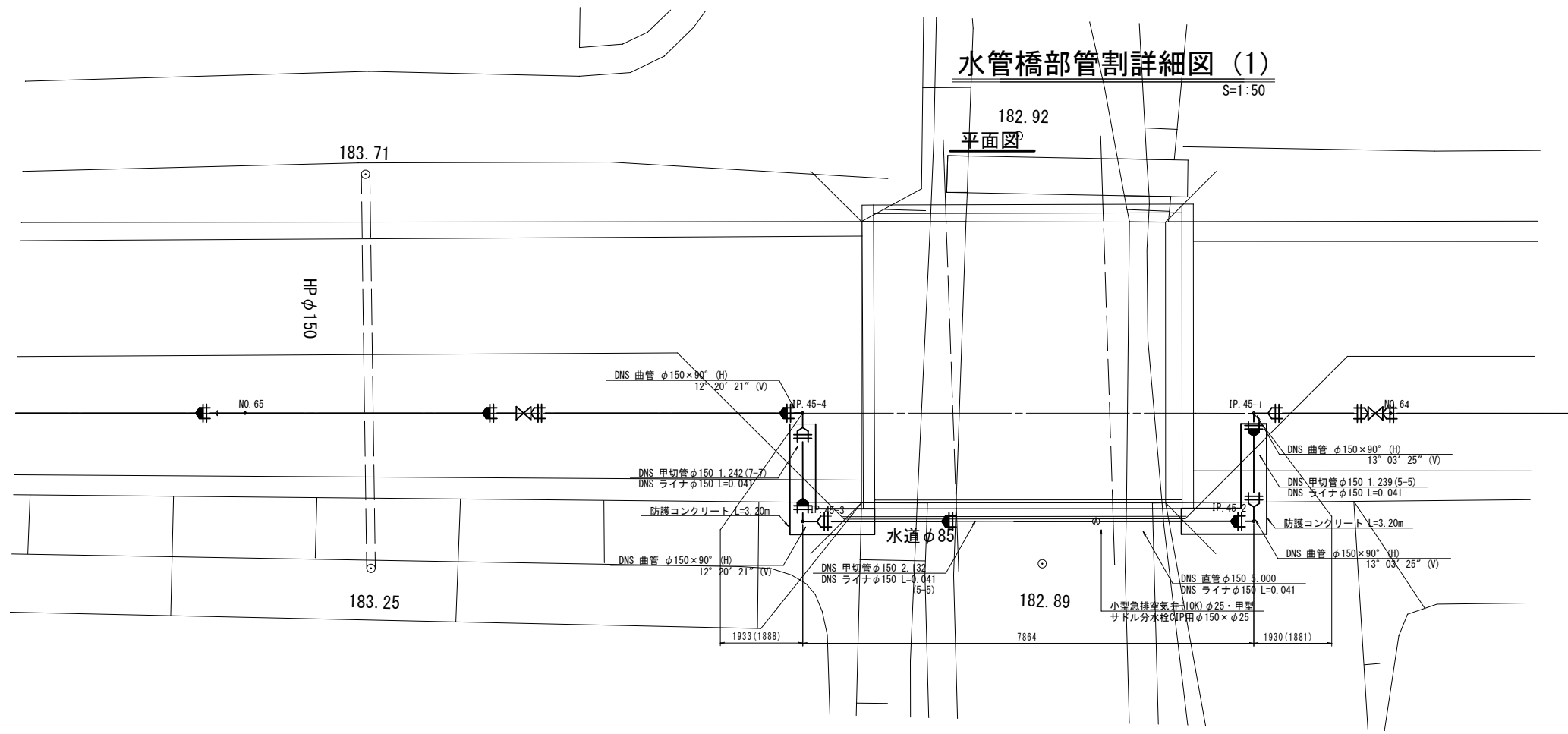


飲料3工区

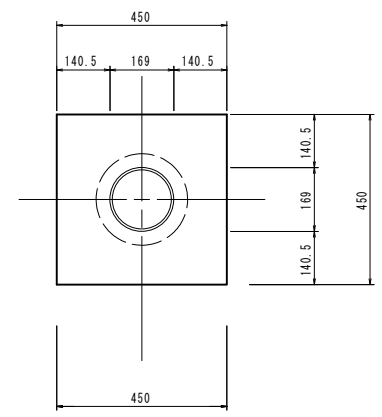
工事名称	平成29年度 伊賀市水通成域化促進事業 配水管布設替工事 (飲料3工区)	
図面名称	管割詳細図 (3)	
施工場所	伊賀市飲料地内	
縮尺	S-FREE	図面番号
設計年月		5
伊賀市上下水道部		

水管橋部管割詳細図 (1)

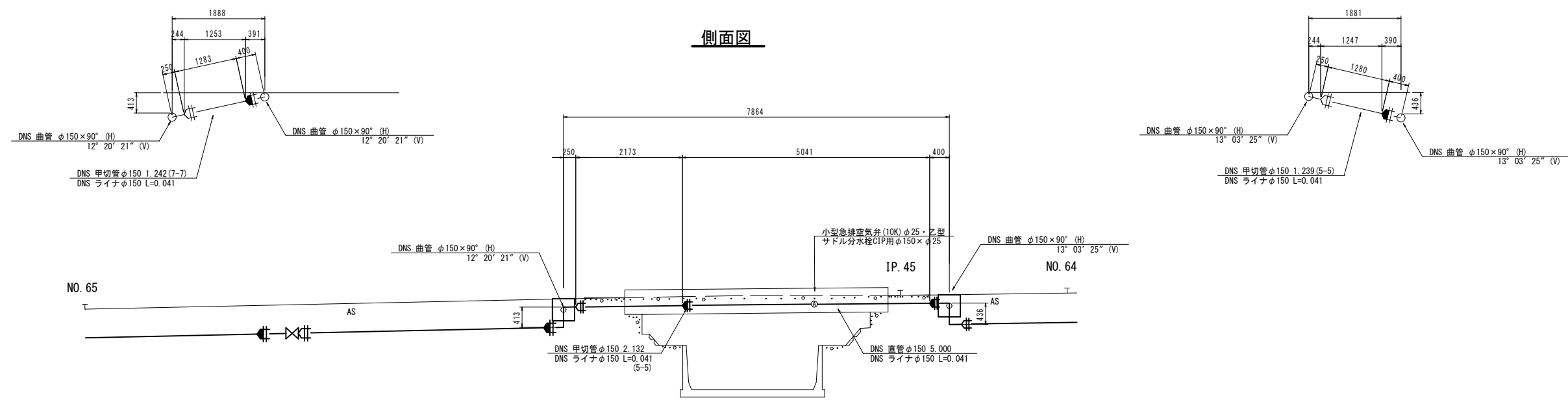
S=1:50



防護コンクリート



側面図



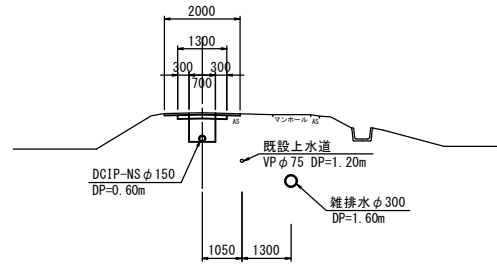
DL=180.00

- 凡例
- NS形 継手
 - NS形 継手 (ライナ使用)
 - ()内の距離は水平距離
 - ()無しの距離は管路布設延長

吹村3工区	
工事名称	平成29年度 伊賀市水運広域促進事業 配水管布設工事 (吹村3工区)
図面名称	水管橋部管割詳細図 (1)
施工場所	伊賀市吹村地内
縮尺	S=1:50
設計年月	6
伊賀市上下水道部	

NO. 62

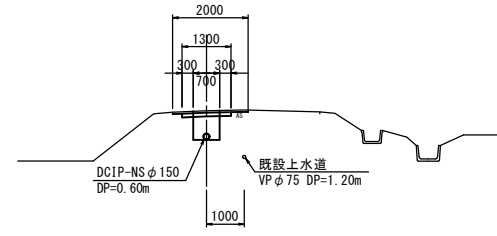
GH=185.28
FH=



DL=180.00

NO. 65

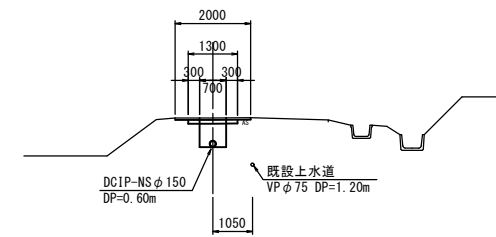
GH=184.54
FH=



DL=180.00

NO. 68

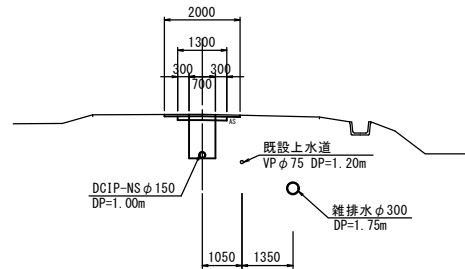
GH=183.95
FH=



DL=180.00

NO. 61

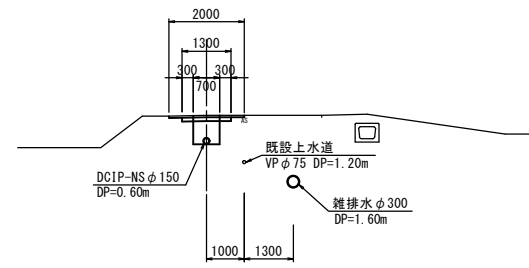
GH=185.40
FH=



DL=180.00

NO. 64

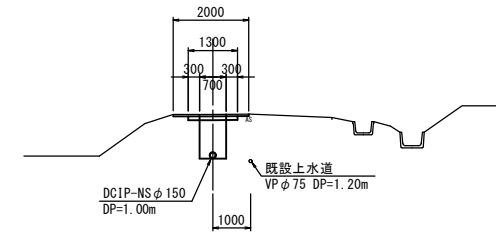
GH=184.87
FH=



DL=180.00

NO. 67

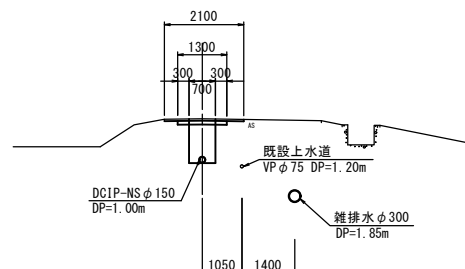
GH=183.99
FH=



DL=180.00

NO. 60

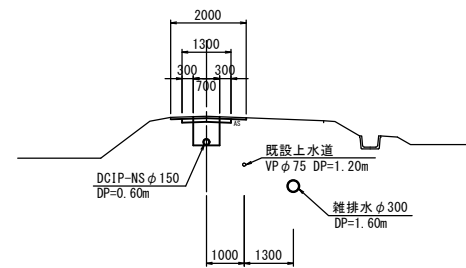
GH=185.65
FH=



DL=180.00

NO. 63

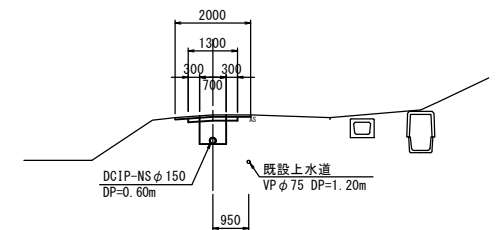
GH=185.11
FH=



DL=180.00

NO. 66

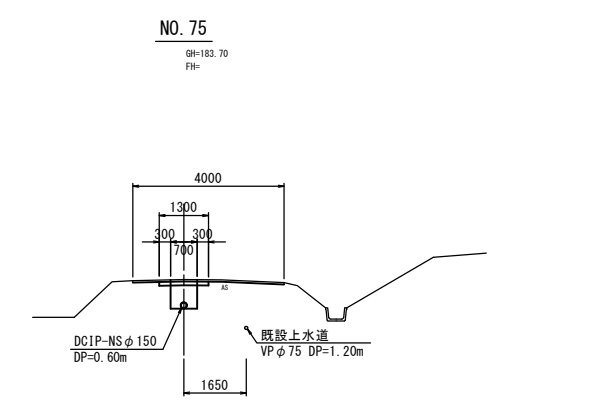
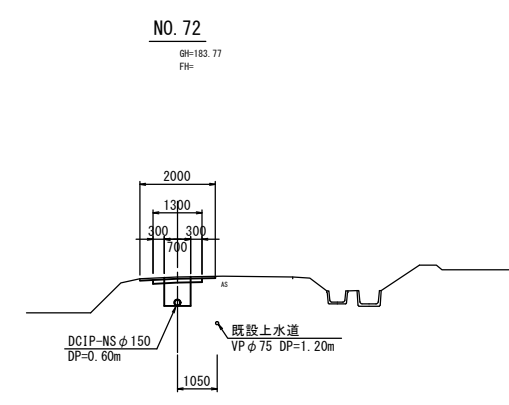
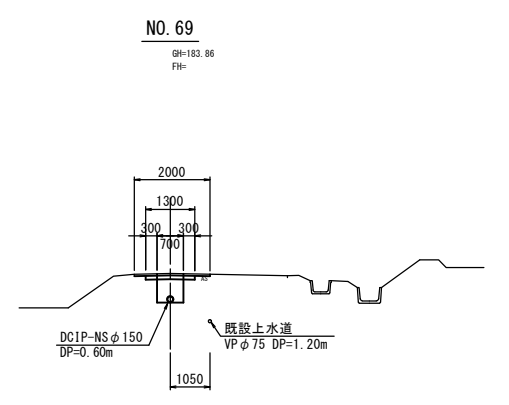
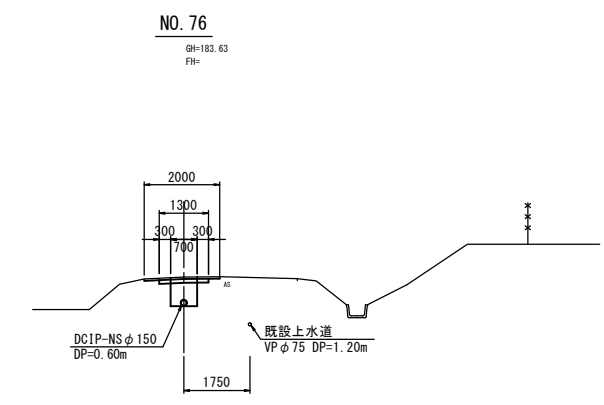
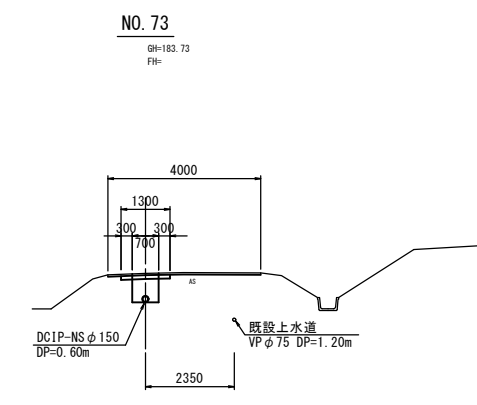
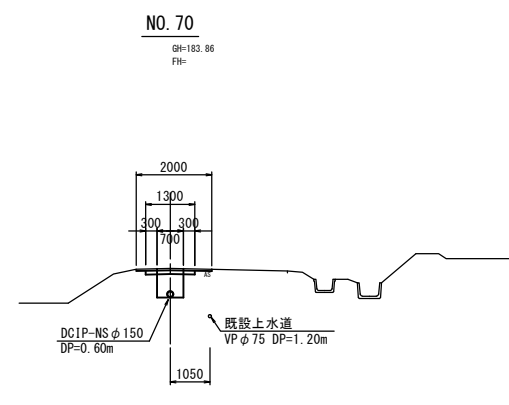
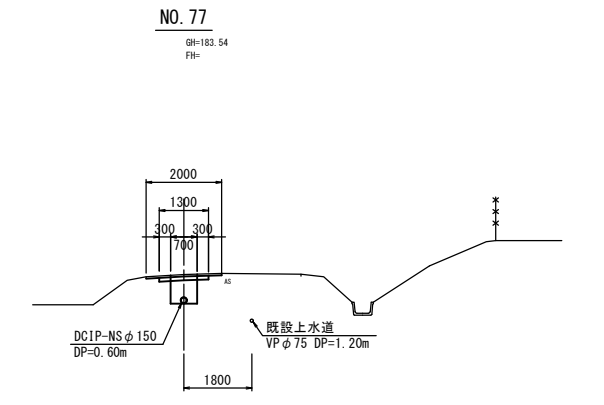
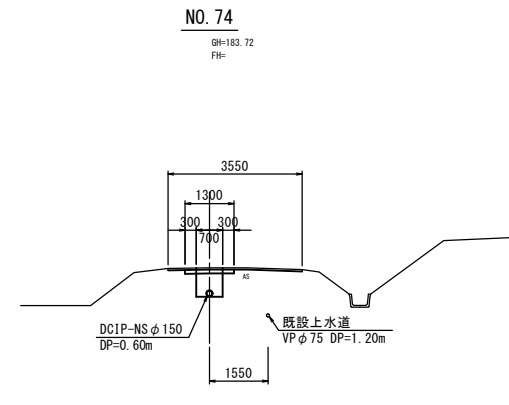
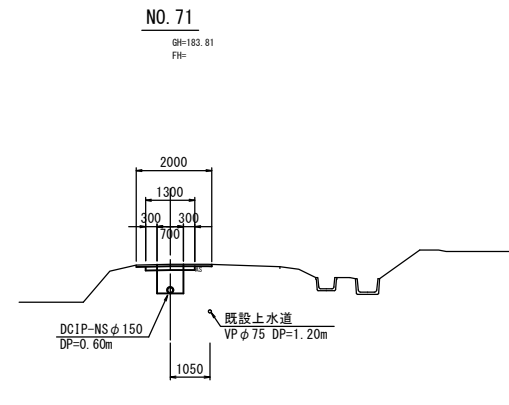
GH=184.14
FH=



DL=180.00

炊村3工区

工事名称	平成29年度 伊賀市水道広域化促進事業 配水管布設工区(炊村3工区)	
図面名称	横断面(1)	
施工場所	伊賀市炊村地内	
縮尺	S=1:100	図面番号
設計年月		7
伊賀市上下水道部		

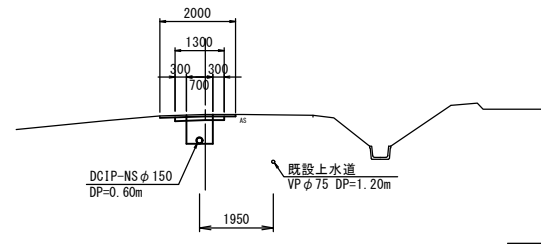


炊村3工区

工事名称	平成29年度 伊賀市水道広域化促進事業 配水管布設工区(炊村3工区)	
図面名称	横断面図(2)	
施工場所	伊賀市炊村地内	
縮尺	S=1:100	図面番号
設計年月		8
伊賀市上下水道部		

NO. 80

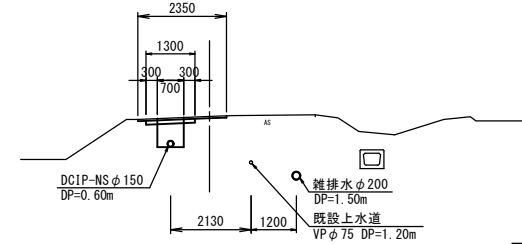
GH=183.41
FH=



DL=180.00

NO. 83

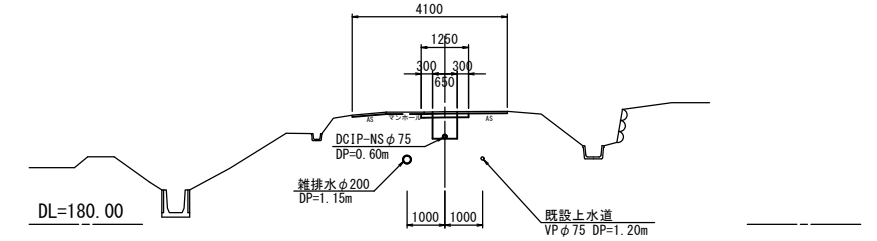
GH=183.36
FH=



DL=180.00

NO. 86

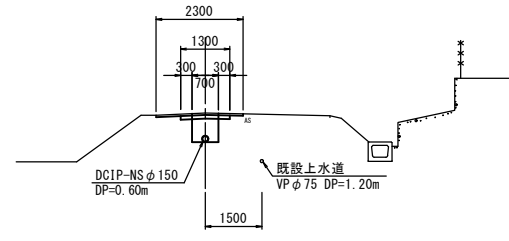
GH=182.98
FH=



DL=180.00

NO. 79

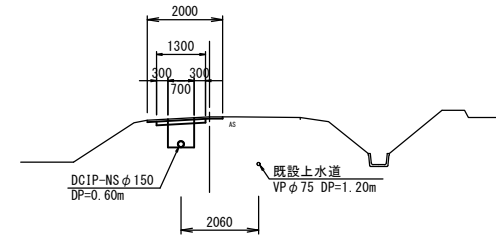
GH=183.50
FH=



DL=180.00

NO. 82

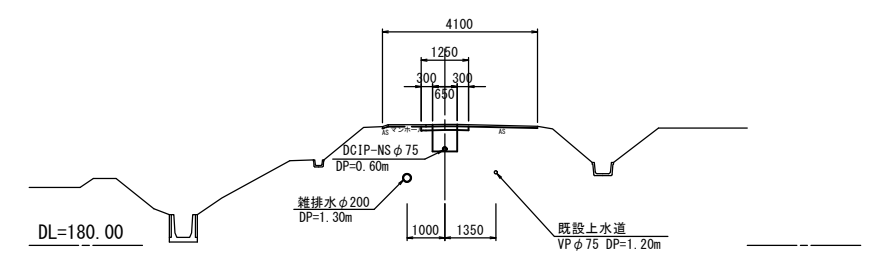
GH=183.40
FH=



DL=180.00

NO. 85

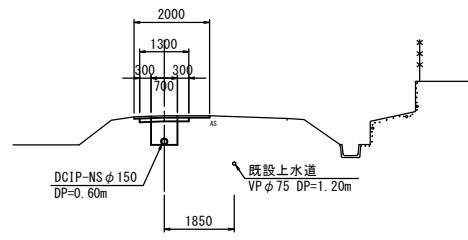
GH=183.20
FH=



DL=180.00

NO. 78

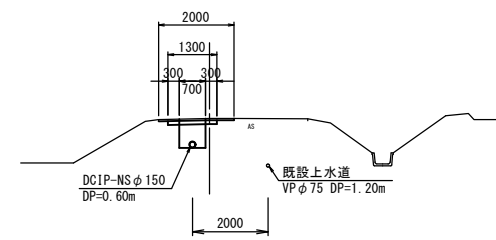
GH=183.51
FH=



DL=180.00

NO. 81

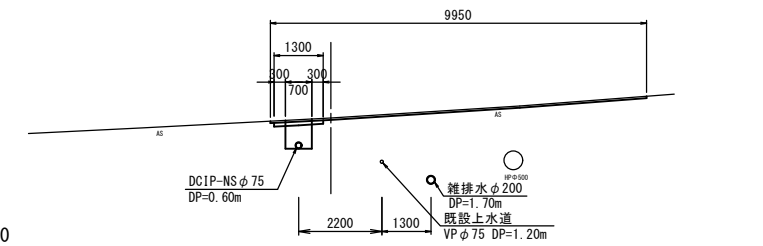
GH=183.44
FH=



DL=180.00

NO. 84

GH=183.45
FH=



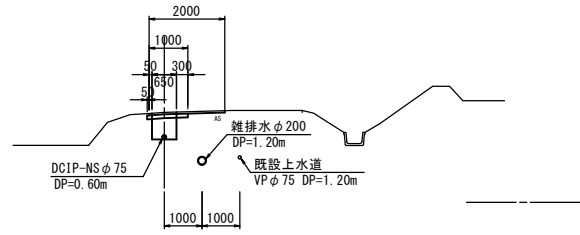
DL=180.00

炊村3工区

工事名称	平成29年度 伊賀市水道広域化促進事業 配水管布設工区 (炊村3工区)	
図面名称	横断面 (3)	
施工場所	伊賀市炊村地内	
縮尺	S=1:100	図面番号
設計年月		9
伊賀市上下水道部		

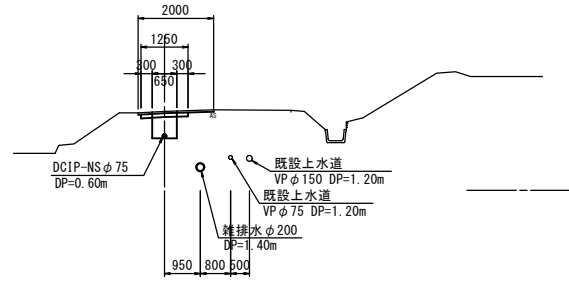
NO. 89

GH=182.38
FH=



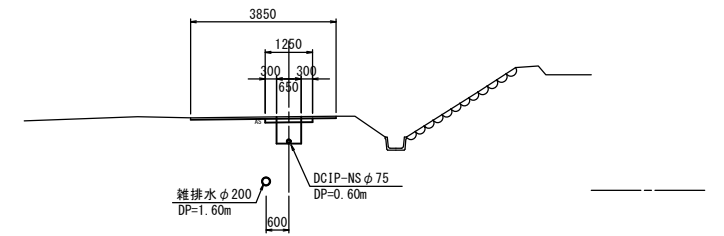
NO. 92

GH=182.09
FH=



EP

GH=181.95
FH=



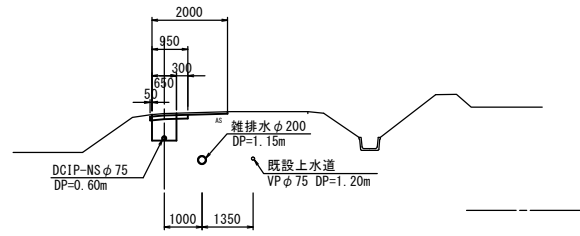
DL=180.00

DL=180.00

DL=180.00

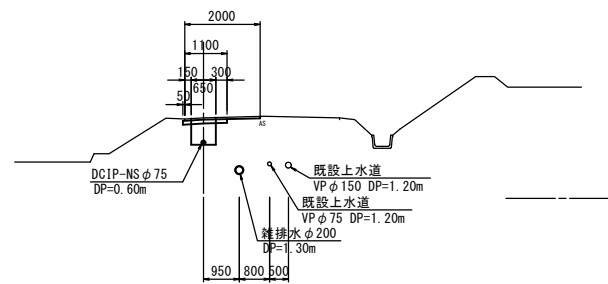
NO. 88

GH=182.56
FH=



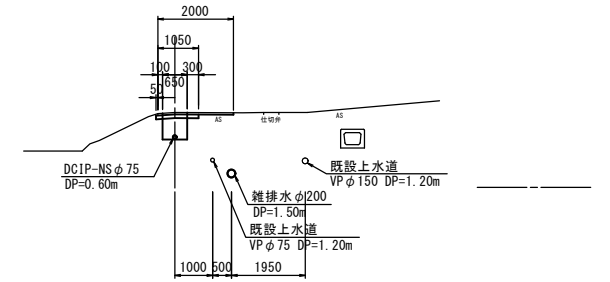
NO. 91

GH=182.13
FH=



NO. 94

GH=181.98
FH=



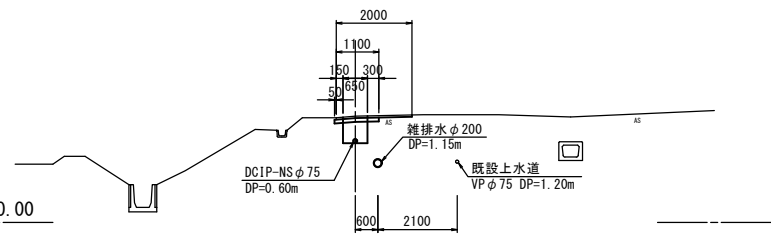
DL=180.00

DL=180.00

DL=180.00

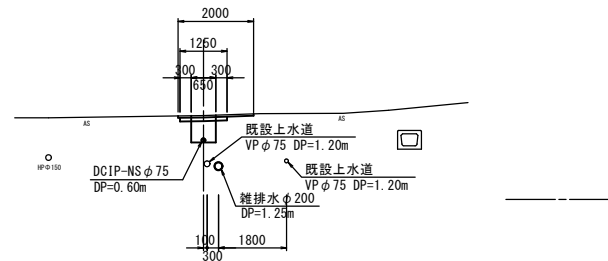
NO. 87

GH=182.81
FH=



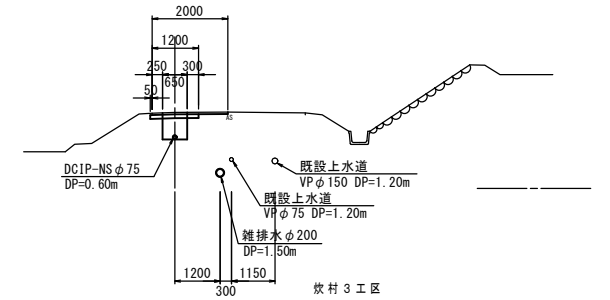
NO. 90

GH=182.22
FH=



NO. 93

GH=182.01
FH=



DL=180.00

DL=180.00

DL=180.00

工事名称	平成29年度 伊賀市水道広域化促進事業 配水管布設工事 (炊村3工区)	
図面名称	横断面 (4)	
施工場所	伊賀市炊村地内	
縮尺	S=1:100	図面番号
設計年月		10
伊賀市上下水道部		

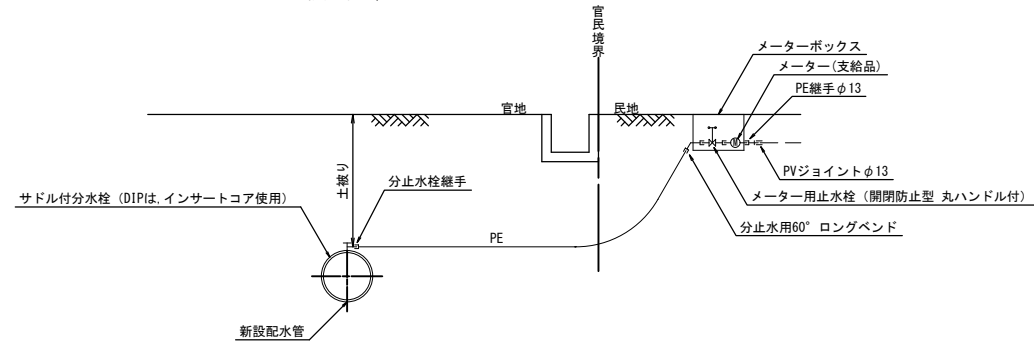
各種標準図

本設給水管

分水栓口径：給水口径 ≤ φ20の場合 φ20mm
給水口径 ≥ φ25の場合 給水口径

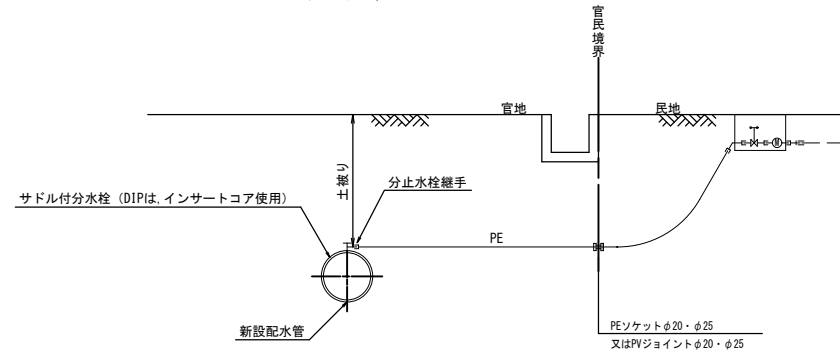
Aタイプ

給水口径 ≤ φ25



Bタイプ

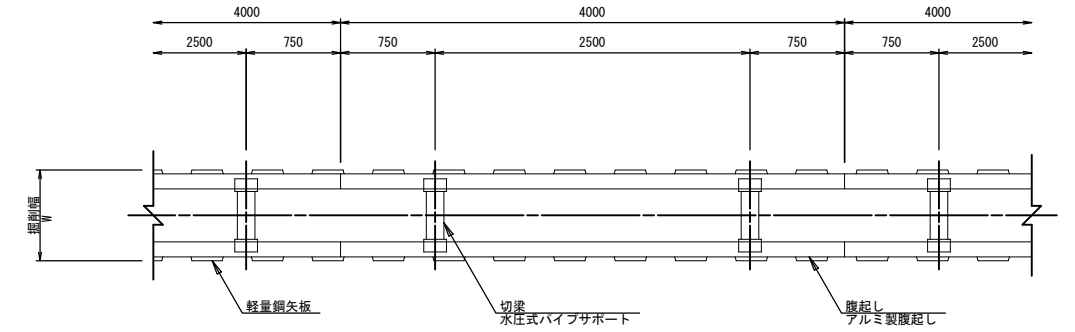
給水口径 ≤ φ25



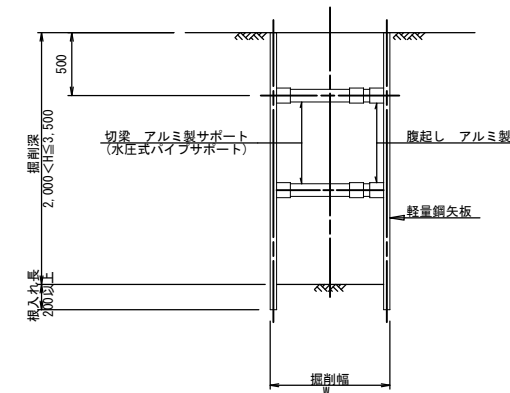
土留工標準図

S=1:30

軽量鋼矢板 掘削深H ≤ 3.8m



支保工2段

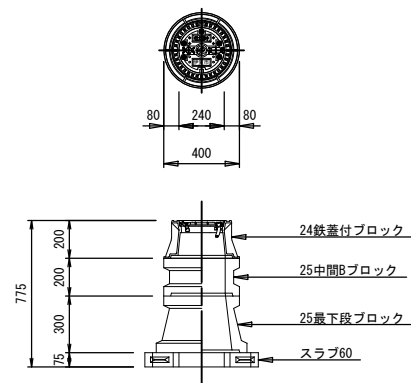


掘削幅 寸法表 (mm)

管種・管径	掘削幅	備考
φ	W	
DNS φ 150	800	
DNS φ 100	750	
DNS φ 75	700	

仕切弁ボックス据付図

(T-25) S=1:20

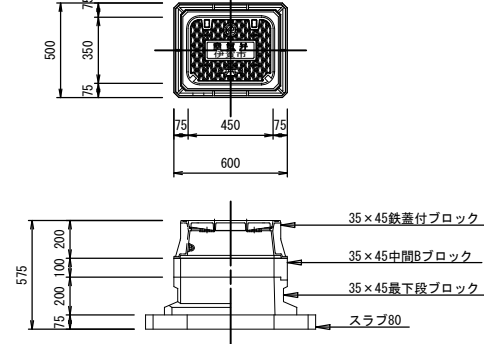


仕切弁ボックス 組合せ表

土被り	鉄蓋付ブロック	中間ブロック	最下段ブロック	スラブ
H=0.6m	24蓋付枠	25B5	25C20	60
H=1.2m	24蓋付枠	25B20, 25B30	25C30	60

空気弁ボックス据付図

(T-25) S=1:20

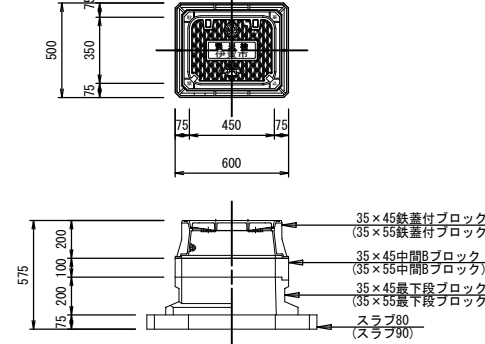


空気弁ボックス 組合せ表

土被り	鉄蓋付ブロック	中間ブロック	最下段ブロック	スラブ
H=0.6~0.8m	35×45蓋付枠	35×45B10	35×45C20	80

消火栓ボックス据付図

(T-25) S=1:20



消火栓ボックス 組合せ表

土被り	鉄蓋付ブロック	中間ブロック	最下段ブロック	スラブ
H=0.6~0.8m	35×45蓋付枠	35×45B10	35×45C20	80

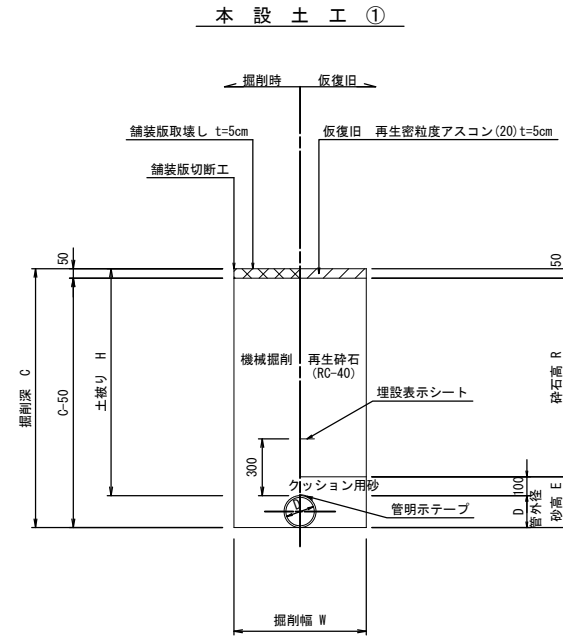
土留工 寸法表

型式	掘削深 (m)	矢板材		支保材		
		矢板長 (m)	矢板幅 (mm)	段数	腹起し (厚cm)	切梁
1	1.5 < H ≤ 1.8	2.0	333	1	軽量金属 (11)	水圧式ハイブサポート
2	1.8 < H ≤ 2.0	2.5	"	"	"	"
3	2.0 < H ≤ 2.3	2.5	"	2	"	"
4	2.3 < H ≤ 2.8	3.0	"	"	"	"
5	2.8 < H ≤ 3.3	3.5	"	"	"	"
6	3.3 < H ≤ 3.5	4.0	"	"	"	"
7	3.5 < H ≤ 3.8	4.0	"	3	"	"

工事名称	平成29年度 伊賀市水道広域化促進事業 配水管布設工事 (炊村3工区)		
図面名称	各種標準図		
施工場所	伊賀市炊村地内		
縮尺	図示	図面番号	
設計年月			11
伊賀市上下水道部			

土 工 断 面 図

本設配管土工断面図
S=1:20

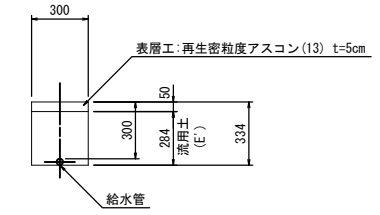


本設土工 寸法表 (mm)

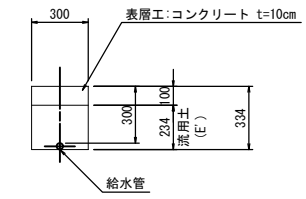
名 称	管種・管径 (φ)	管外径 (D)	土被り (H)	掘削深 (C)	掘削幅 (W)	砂 高 (E)	砕石高 (R)	流用土 (E')	備 考
A-1	DCIP φ 150	169.0	600	769	700	269	450	-	As舗装
A-2	DCIP φ 150	169.0	1000	1169	700	269	850	-	As舗装
A-3	DCIP φ 75	93.0	600	693	600	193	450	-	As舗装
A-4	DCIP φ 75	93.0	1000	1093	600	193	850	-	As舗装
A-5	DCIP φ 50	60.0	600	660	550	160	450	-	As舗装
A-6	DCIP φ 50	60.0	300	360	550	-	-	-	As舗装
A-7	VP φ 75	89.0	1200	1289	1500	189	1050	-	試掘L=1500m
給-1	PE φ 25以下	34.0	600	634	500	134	450	-	As舗装
給-2	PE φ 25以下	34.0	300	334	300	-	-	284	As→As舗装
給-3	PE φ 25以下	34.0	300	334	300	-	-	234	Co→Co舗装
給-4	PE φ 25以下	34.0	300	334	300	-	-	334	未舗装

給水 (宅内)

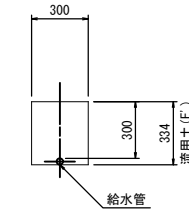
宅内As



宅内Co



宅内Gr



工事名称	平成29年度 伊賀市水道広域化促進事業 配水管布設工事 (牧村3区)	
図面名称	土工断面図	
施工場所	伊賀市牧村地内	
縮 尺	S=1:20	図面番号
設計年月		12
伊 賀 市 上 下 水 道 部		