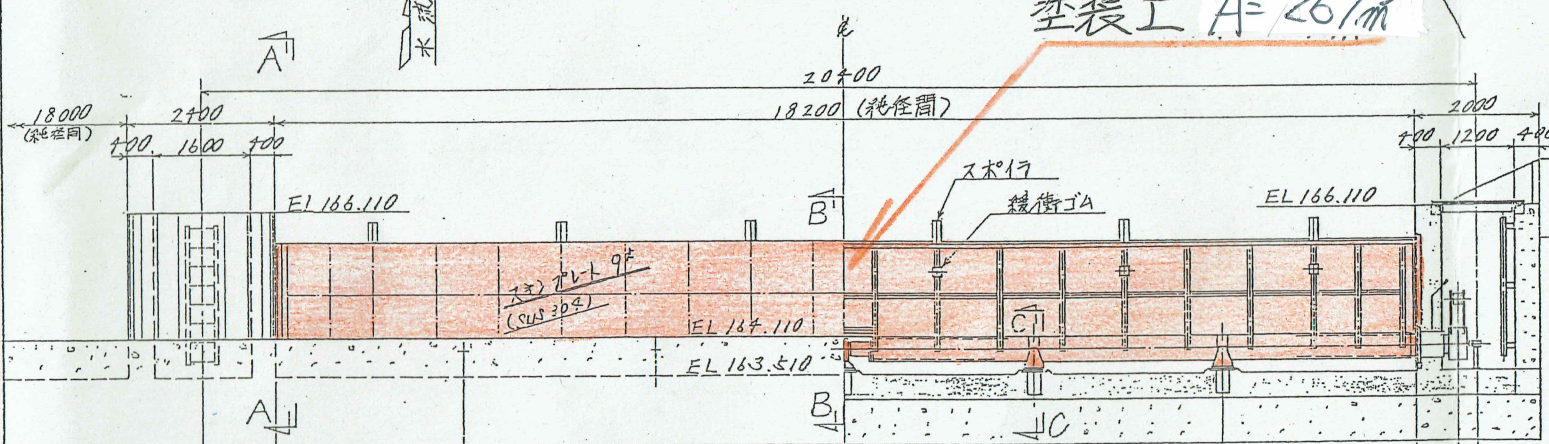
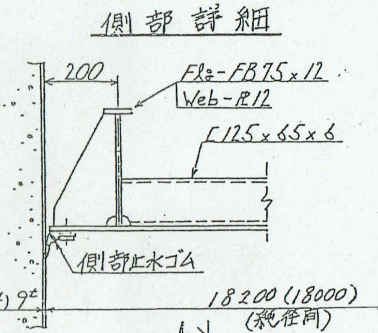
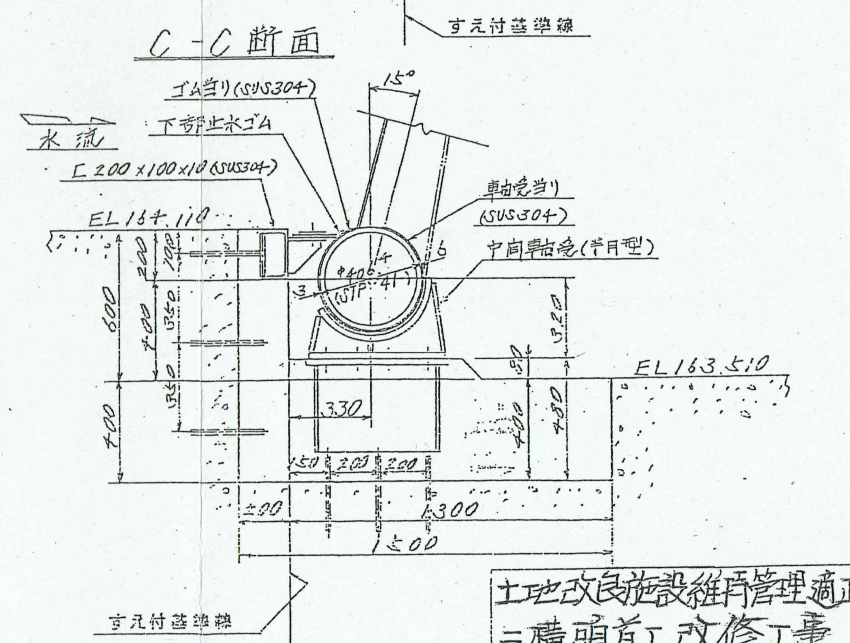
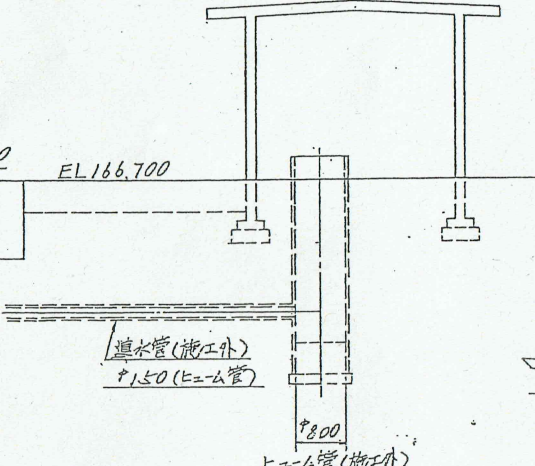
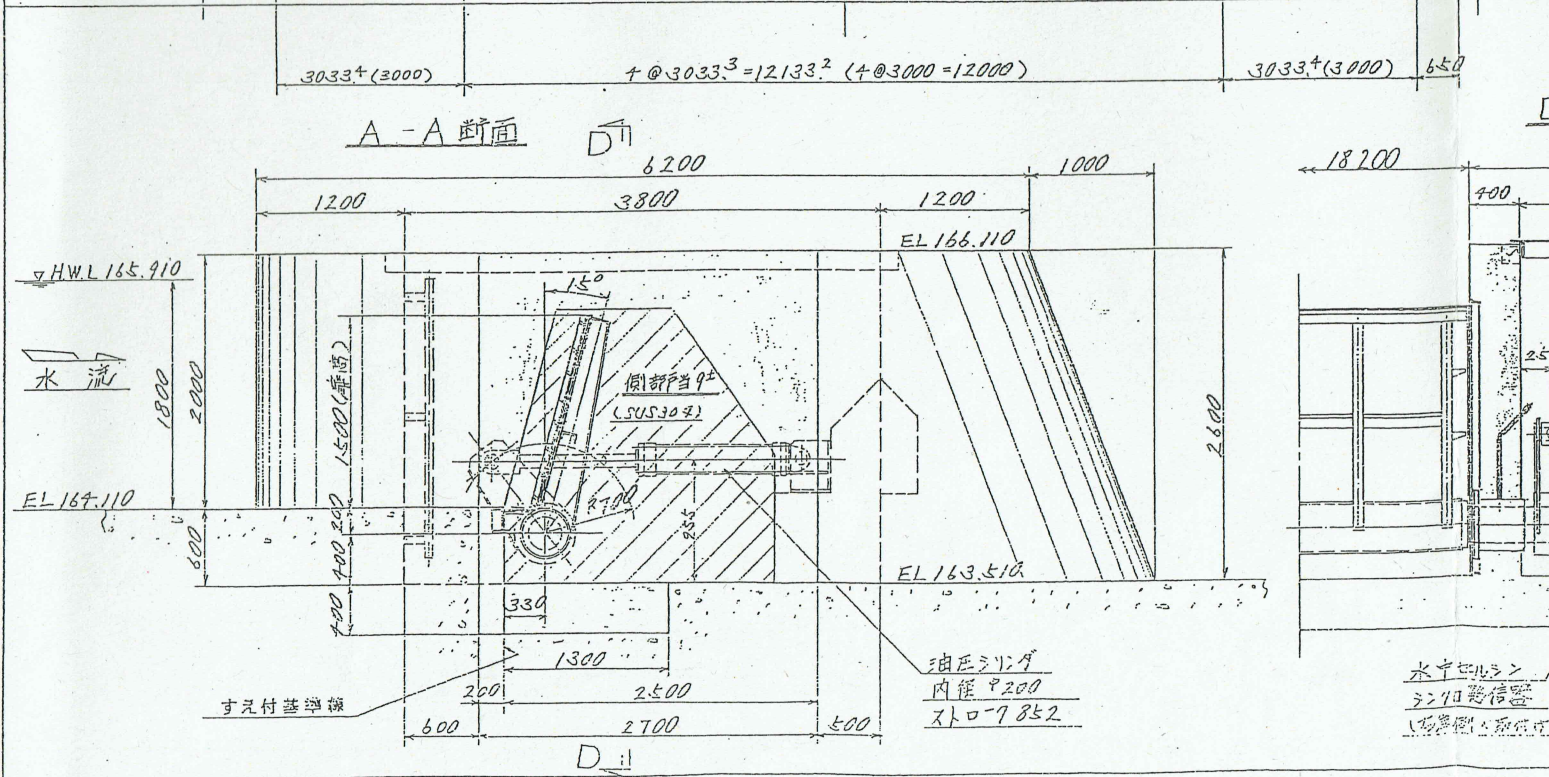
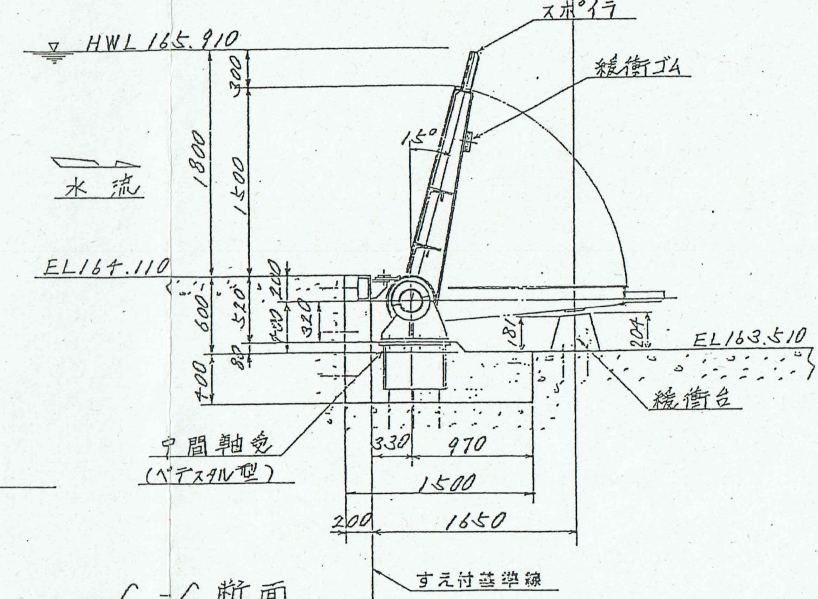
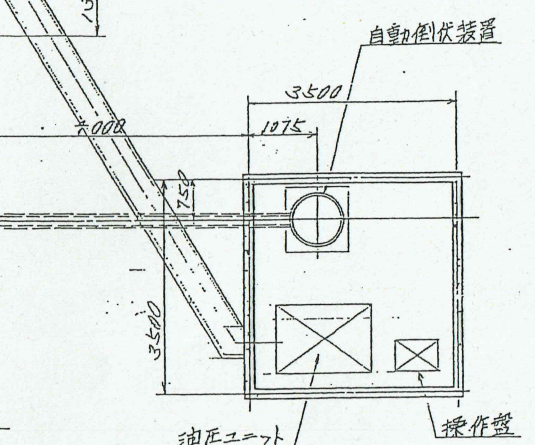


品名	数量	単位	材料	説明	備考

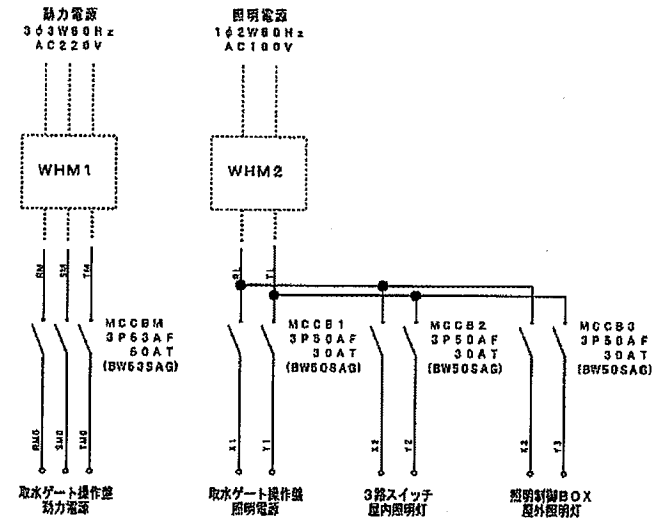
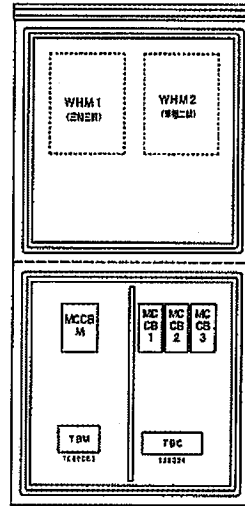
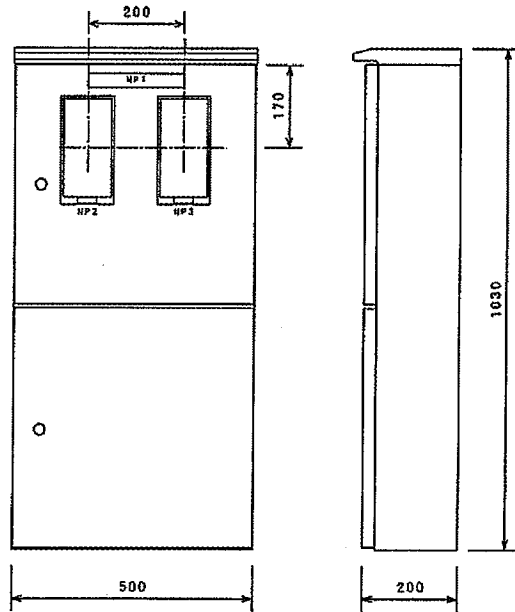


塗装工 A=267㎡



土地改良施設維持管理適正化事業
三橋頭首工改修工事
全般図

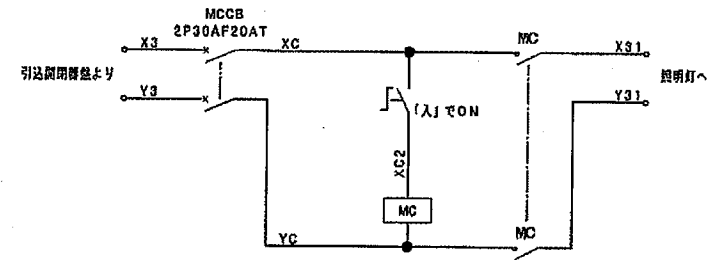
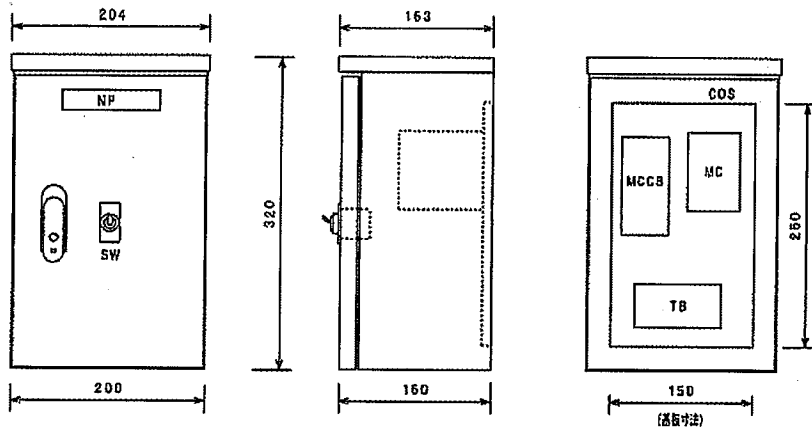
注(1)内寸法は概略図18,000と示す。



記号	記入文字	備考
NP1	引込開閉器盤	7クワリル200×30×3 白地黒文字 貼付
NP2	3φ3W	7クワリル40×12×21 白地黒文字 貼付
NP3	1φ2W	

型式 : SOMS-22B (日東製)
 使用材 : SUS304 1.5t
 塗装色 : マンセル5Y7/1
 数量 : 1面

名称 施設操能保全(その3)工事 引込開閉器盤 外形図		
工事番号	図面番号	PAGE
	SDM-15-101	3



記号	記入文字	備考
NP	照明制御BOX	アクリル100×20×2 白地黒文字 貼付
SW	入一切	アクリル20×40×21 白地黒文字

型式 : S010-23SA (日京製)
 使用材 : SUS304 1.5t
 塗装色 : マンセル5Y7/1
 数量 : 1面

名称 施設機能保全(その3)工事 照明制御BOX 外形図		
—		
工事番号	図面番号	PAGE
	SDM-15-102	3