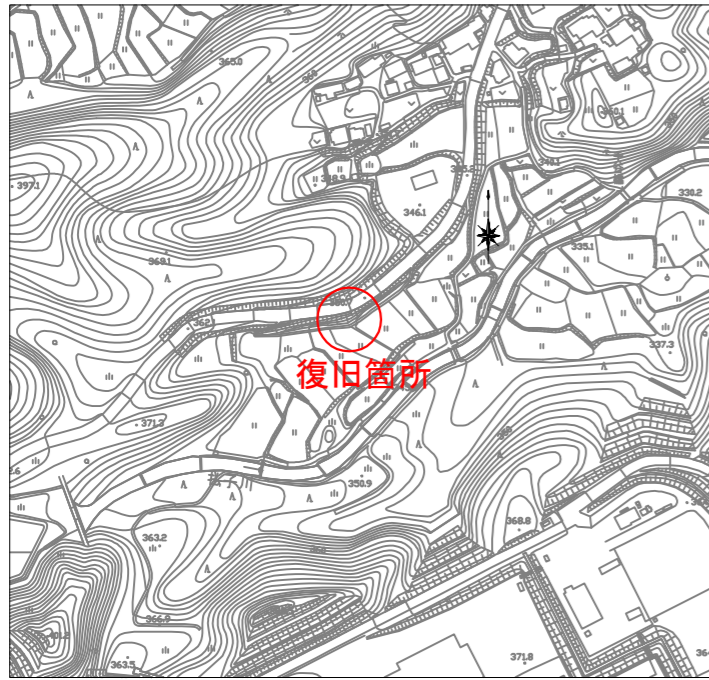
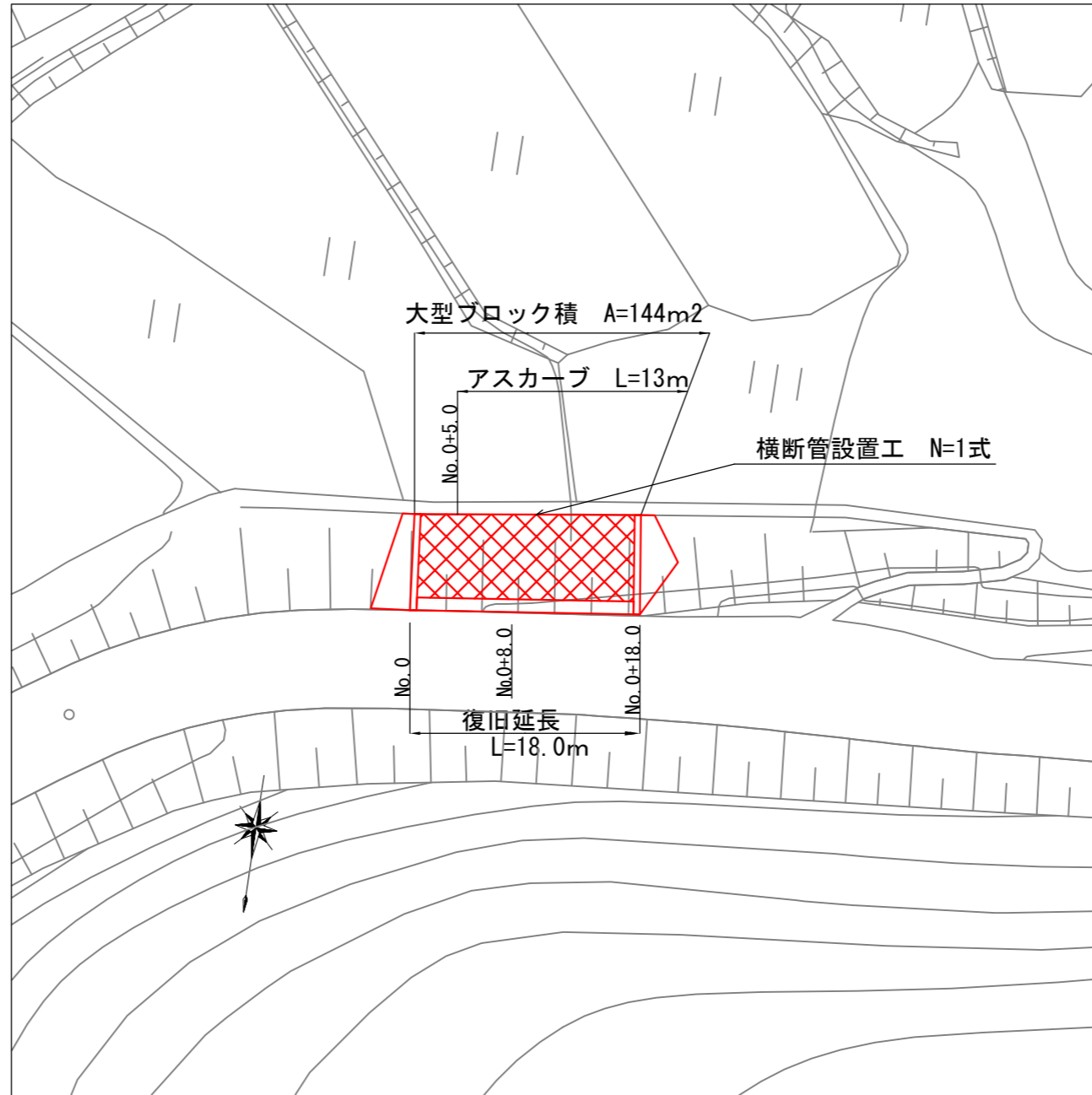


諏訪新居線

位置図
S=1:5000



平面図
S=1:500



工事概要

大型コンクリートブロック積工 A=144m²

小口止工 1型 N=1基

小口止工 2型 N=1基

取付工 A=34m²

表層工 A=14m²

アスカーブ L=13.0m

横断管設置工 N=1式

仮設盛土・撤去 V=50m³

敷鉄板設置・撤去 N=55枚

工事名	平成29年度 H29国災 第121号 一般市町村道路諏訪新居線道路災害復旧工事		
図面名	平面図		
年月日			
縮尺	図示	図面番号	1
会社名			
事務所名	建設部建設1課		

諏訪新居線

横断図

S=1:100

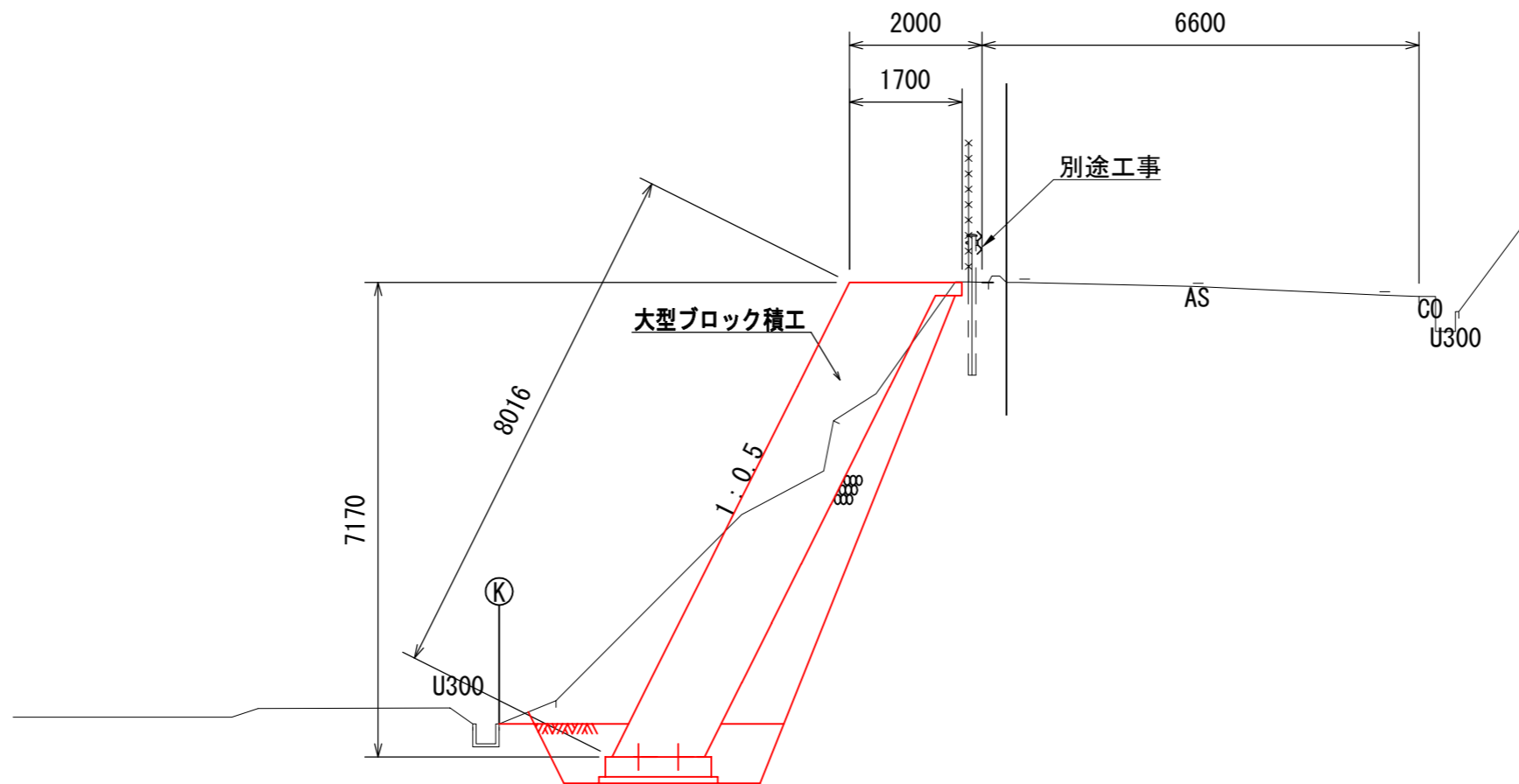
(NO. 0+5.0)

NO. 0

GH=10.64

床掘	m ²	3.0
掘削	m ²	11.7
埋戻	m ²	1.7
盛土	m ²	-
舗装 (t=100)	m	0(1.25)
舗装取壊し	m	0(0.57)
上層路盤	m	0(1.25)
下層路盤	m	0(1.25)

DL=5.00

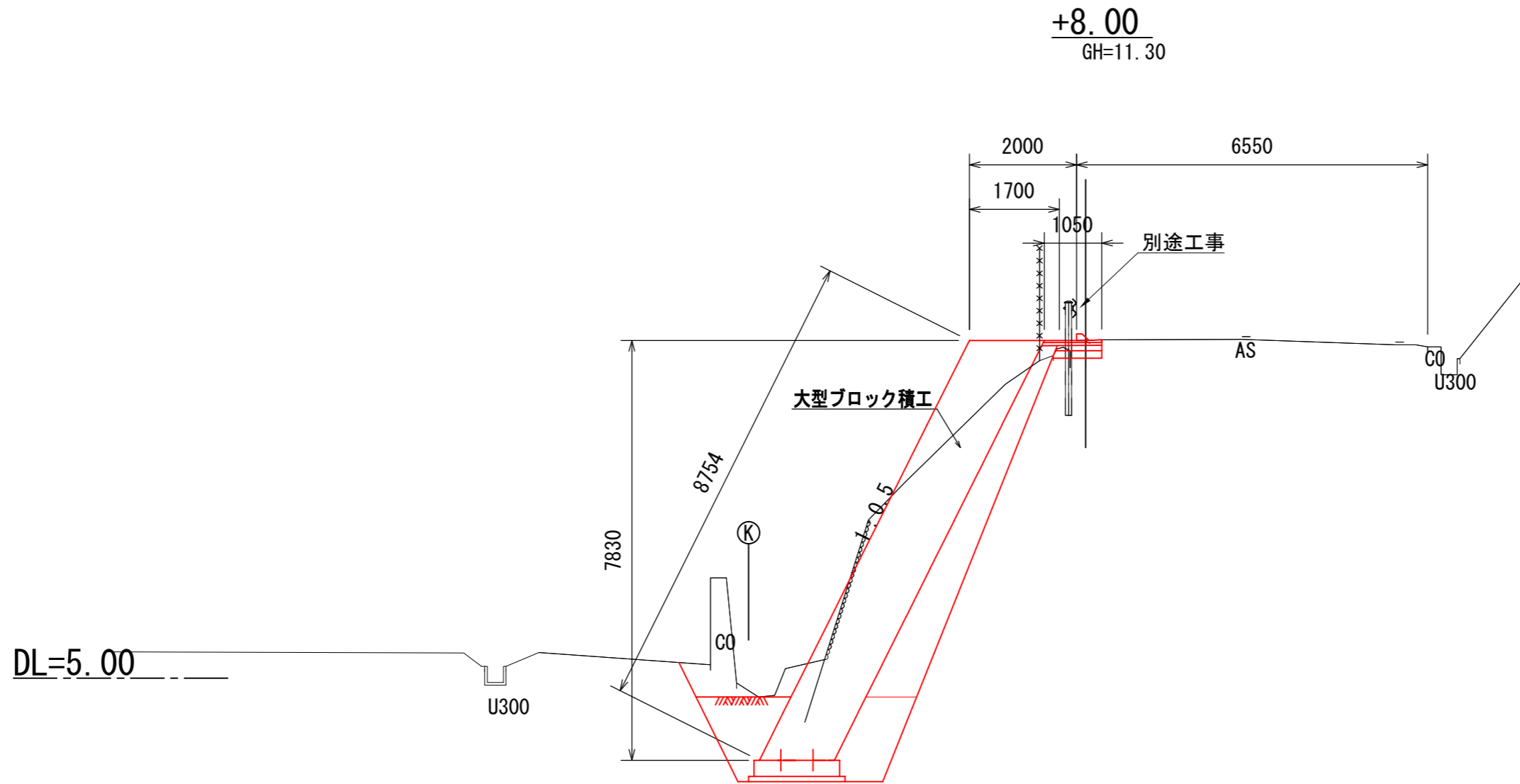


工事名	平成29年度 H29国交 第121号 一級市町村道路防新居線道路災害復旧工事		
図面名	横断図1/3		
年月日			
縮尺	図示	図面番号	2
会社名			
事務所名	建設部建設1課		

諏訪新居線

横断図

S=1:100



床掘	m ²	5.4
掘削	m ²	11.3
埋戻	m ²	3.0
盛土	m ²	-
舗装 (t=100)	m	1.05
舗装取壊し	m	0.3
上層路盤	m	1.05
下層路盤	m	1.05

工事名	平成29年度 H29国災 第121号 一級市町村連携防衛線新居線道路災害復旧工事		
図面名	横断図2/3		
年月日			
縮尺	図示	図面番号	3
会社名			
事務所名	建設部建設1課		

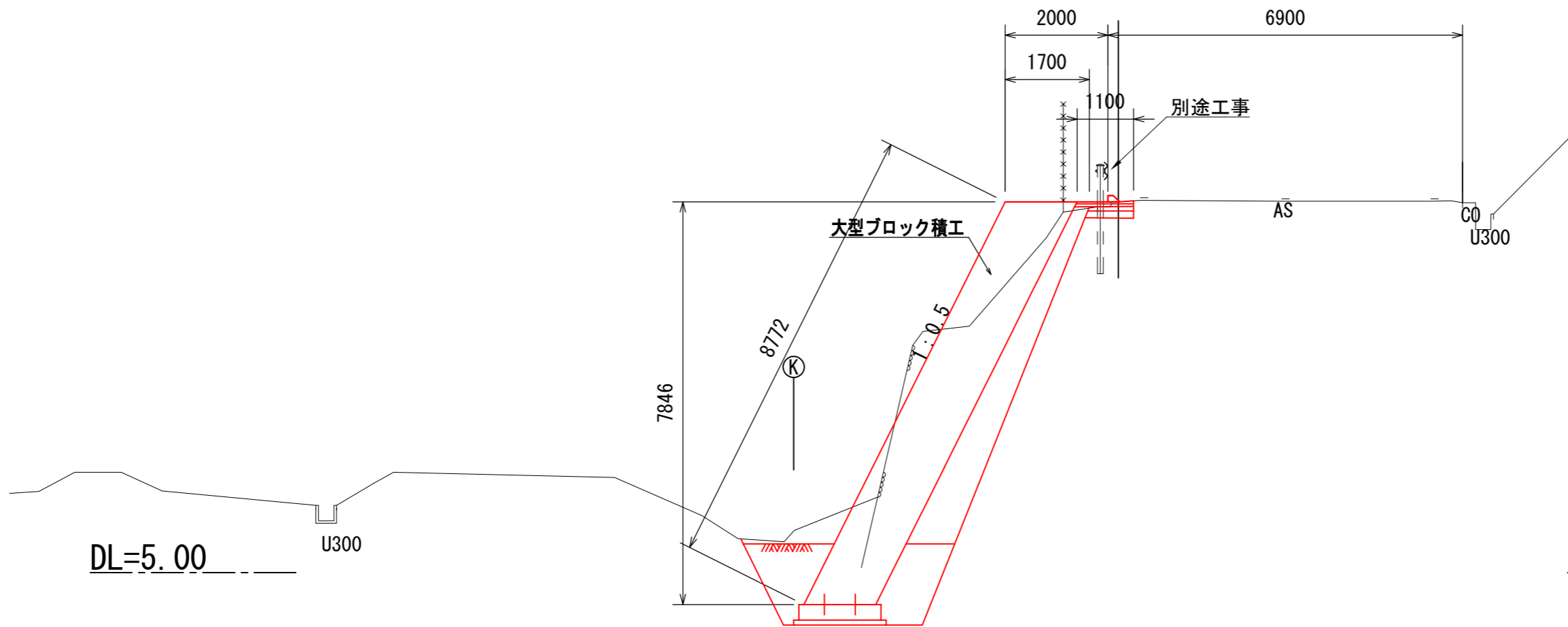
諏訪新居線

横断図

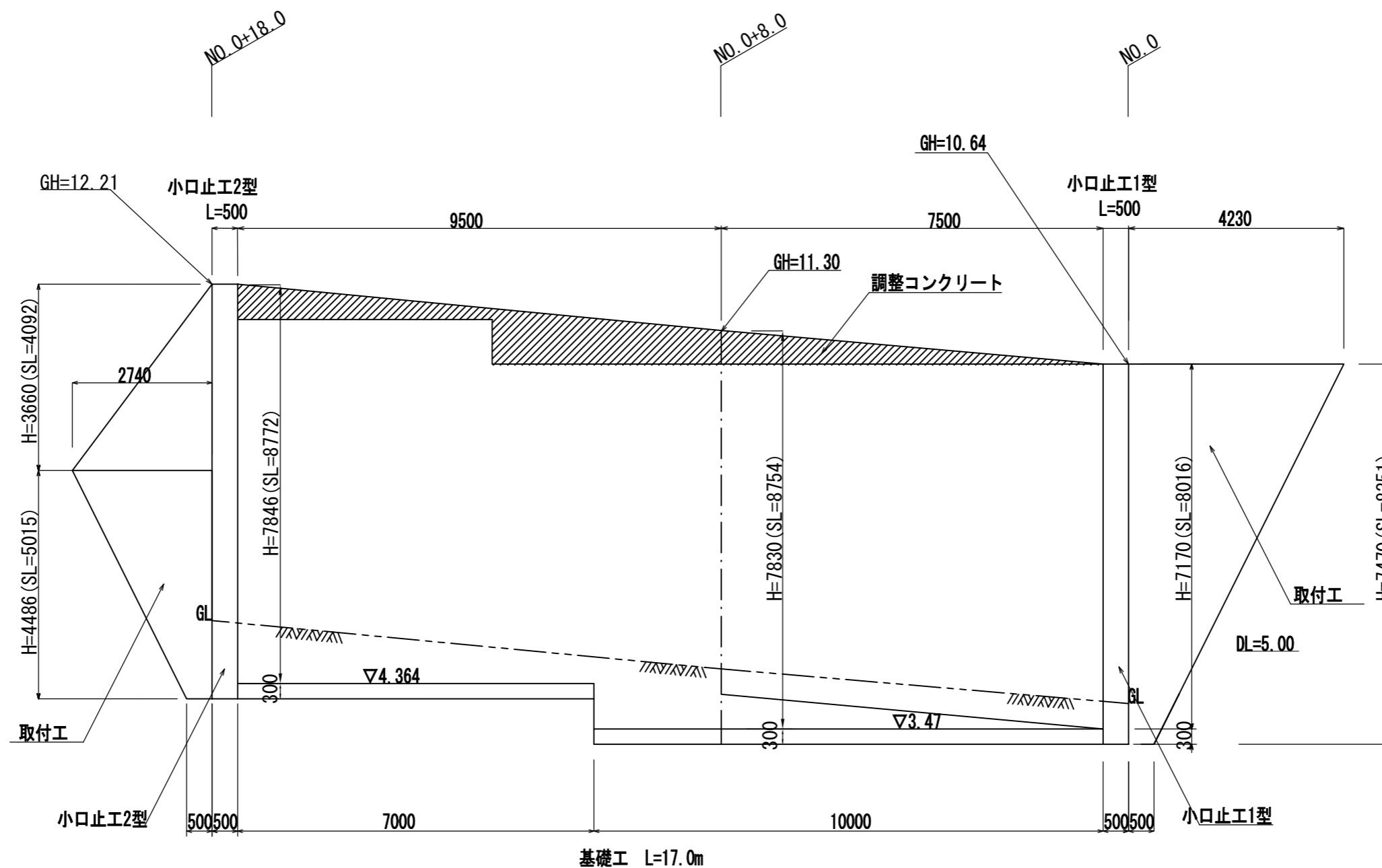
S=1:100

+18.00
GH=12.21

床掘	m ²	5.4
掘削	m ²	11.6
埋戻	m ²	3.0
盛土	m ²	-
舗装 (t=100)	m	1.10
舗装取壊し	m	0.42
上層路盤	m	1.10
下層路盤	m	1.10



工事名	平成29年度 H29国災 第121号 一般市町村道諏訪新居線道路災害復旧工事		
図面名	横断図3/3		
年月日			
縮尺	図示	図面番号	4
会社名			
事務所名	建設部建設1課		



小口止工 2基

取付け工 2箇所当り

$$A = (0.500 + 4.230) \times 1/2 \times 8.351 = 19.750\text{m}^2$$

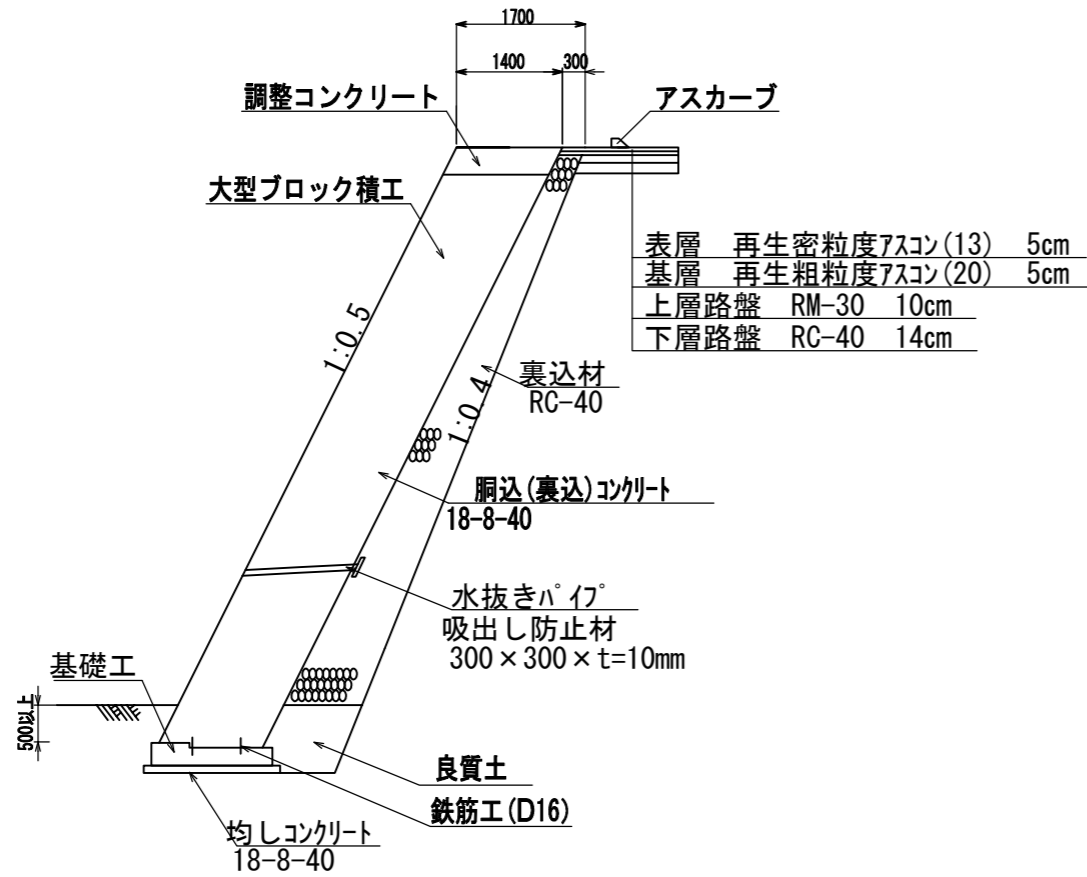
$$A = (0.500 + 2.740) \times 1/2 \times 5.015 + 2.740 \times 4.092 \times 1/2 = 13.730\text{m}^2$$

$$\text{合計 } A = 19.750 + 13.730 = 33.480\text{m}^2$$

工事名	平成29年度 129地区 第121号 一般市町村道路防犯路網整備工事		
図面名	展開図		
年月日			
縮尺	図示	図面番号	5
会社名			
事務所名	建設部建設1課		

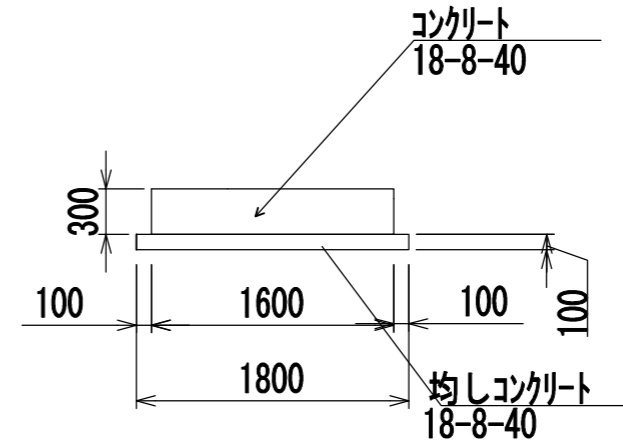
標準断面図

S=1:100



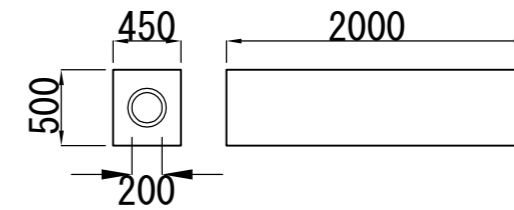
基礎工

S=1:50



横断管設置工

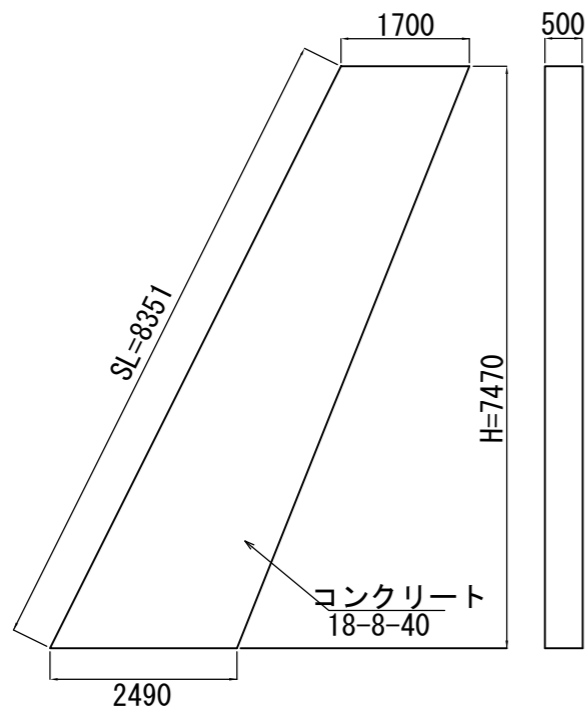
S=1:50



巻きコンクリート $V=0.50 \times 0.45 \times 2.00 - 0.10 \times 0.10 \times 3.14 \times 2.00 = 0.387\text{m}^3$

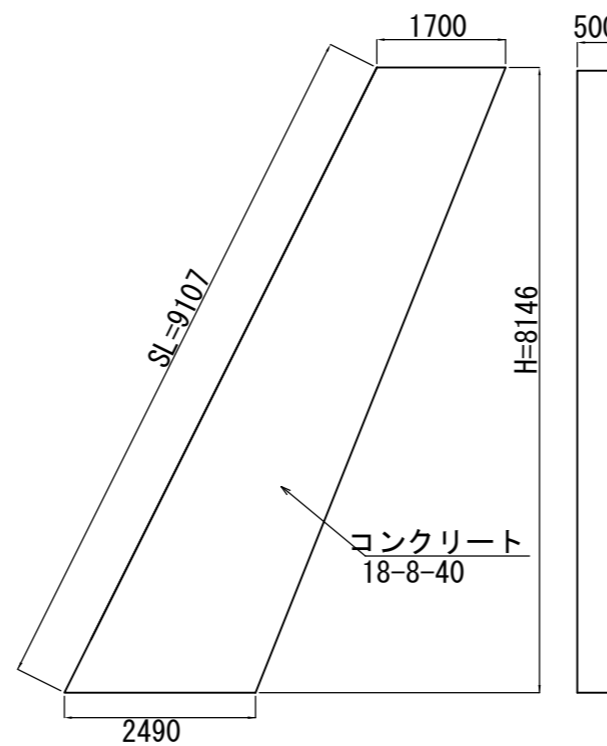
小口止工1型 (No. 0)

S=1:100



小口止工2型 (No. 0+18.0)

S=1:100



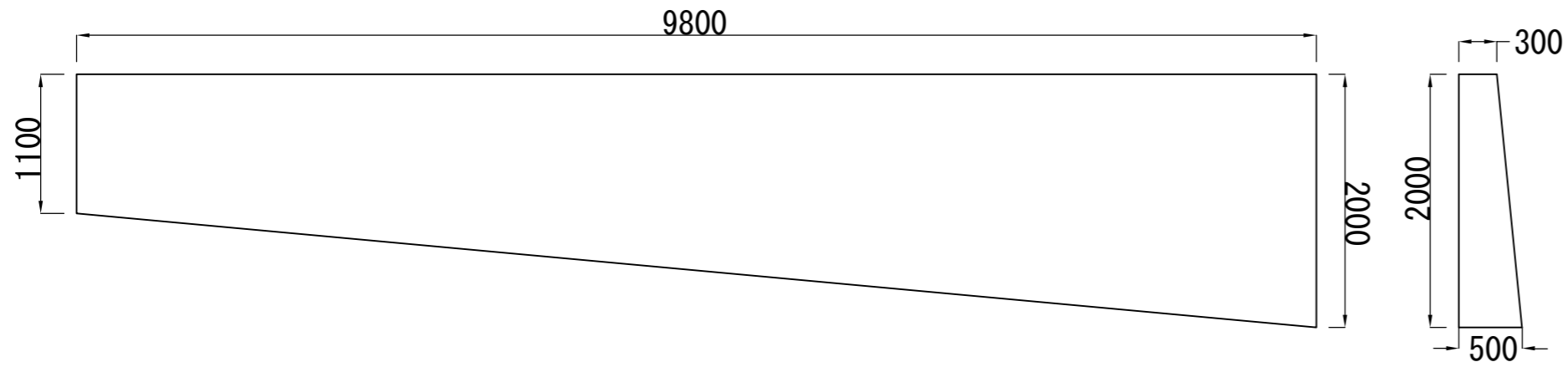
工事名	平成29年度 H29国保 第121号 一級市町村連携防新居線道路災害復旧工事		
図面名	工法図		
年月日			
縮尺	図示	図面番号	6
会社名			
事務所名	建設部建設1課		

諏訪新居線

撤去工 展開図

S=1:50

既設構造物取壊し



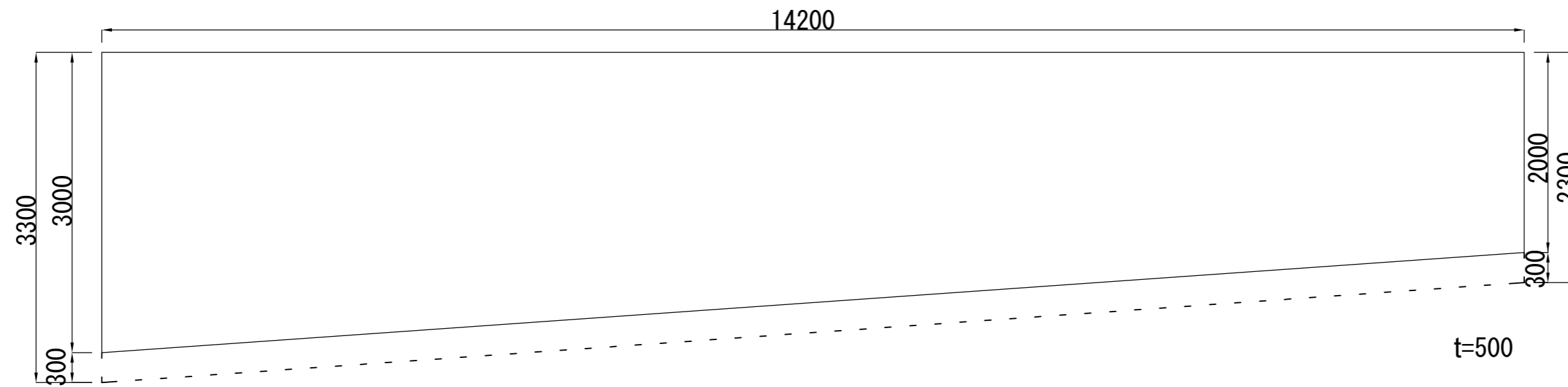
既設構造物撤去

$$V = (0.3 + 0.5) \times 1/2 \times ((1.1 + 2.0) \times 1/2) \times 9.8 = 15.59\text{m}^3$$

既設石積撤去

$$V = (2.3 + 3.3) \times 1/2 \times 14.2 \times 0.5 = 19.88\text{m}^3$$

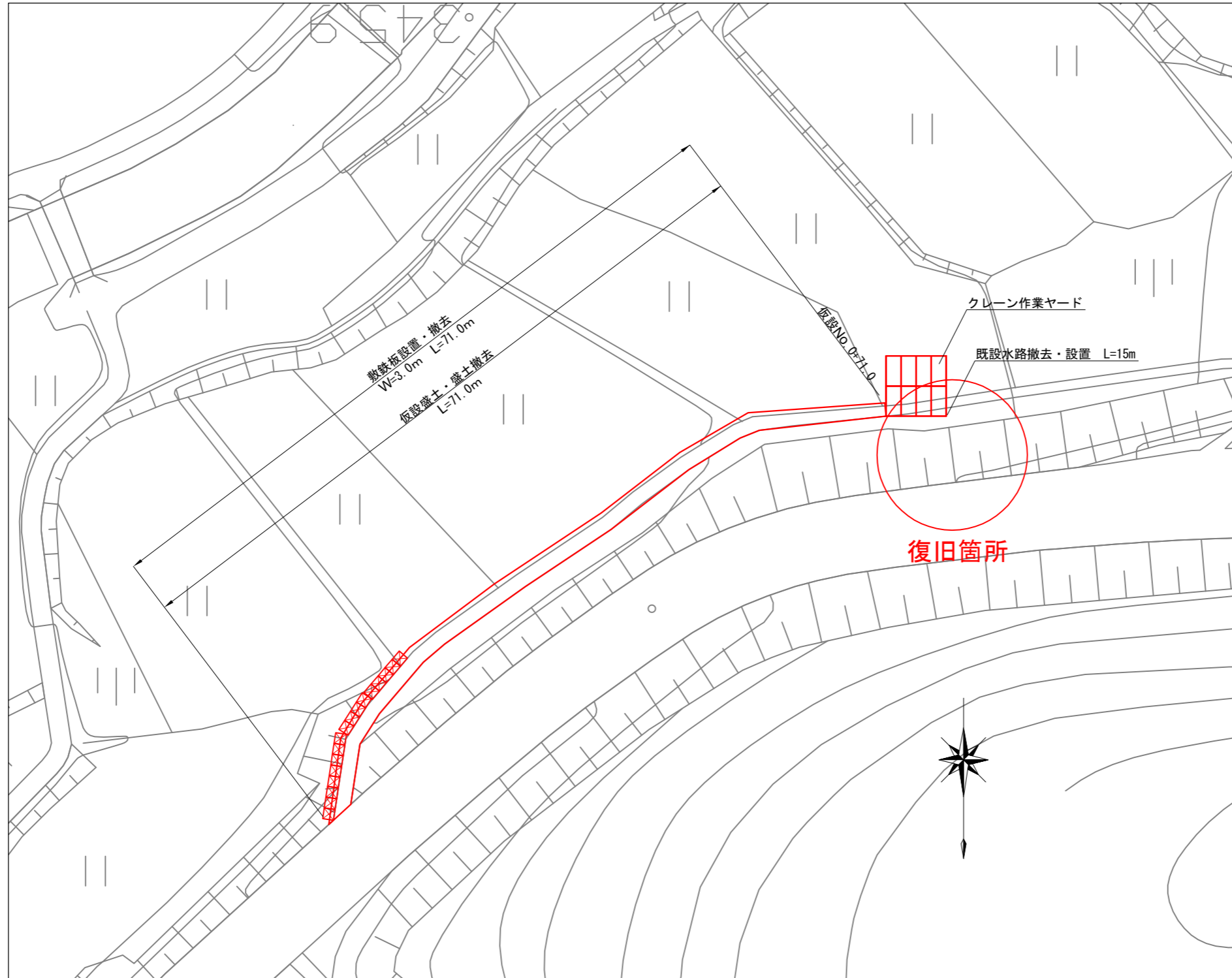
既設石積取壊し



工事名	平成29年度 129国災 第121号 一般市町村遭難防新居線道路災害復旧工事		
図面名	撤去工 展開図		
年月日			
縮尺	図示	図面番号	7
会社名			
事務所名	建設部建設1課		

仮設平面図

S=1:500



工事概要（仮設工）

仮設盛土（進入路）
V=50m³

盛土撤去（進入路）
V=50m³

既設水路撤去・設置 L=15m

敷鉄板設置
N=55枚

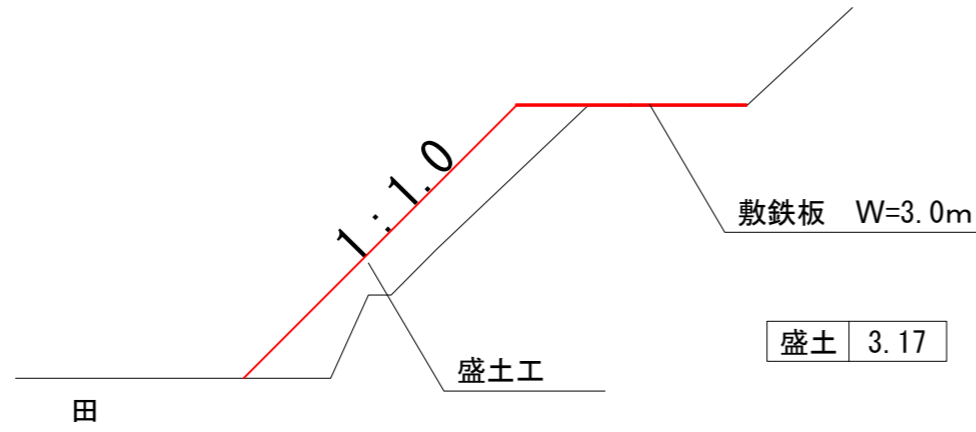
敷鉄板撤去
N=55枚

工事名	平成29年度 H29国災 第121号 一級市町村連携防新居線道路災害復旧工事		
図面名	仮設平面図		
年月日			
縮尺	図示	図面番号	8
会社名			
事務所名	建設部建設1課		

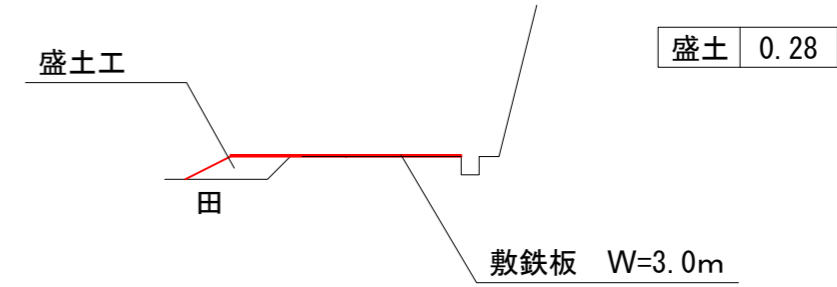
諏訪新居線

標準断面図
S=1:100

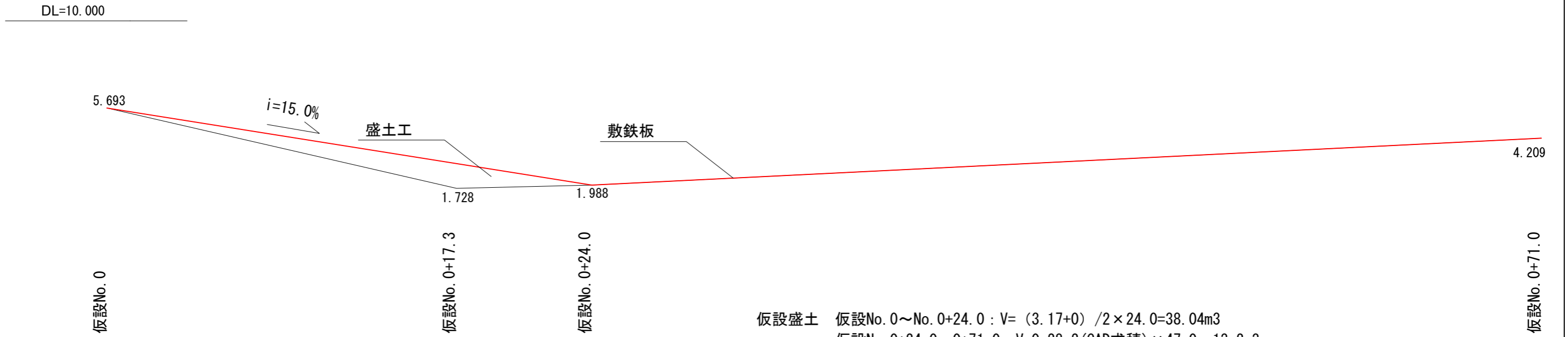
仮設No. 0~仮設No. 0+24.0



仮設No. 0+24.0~仮設No. 0+71.0



仮設縦断面図
S=1:200



仮設盛土
 仮設No. 0~No. 0+24.0 : $V = (3.17+0) / 2 \times 24.0 = 38.04\text{m}^3$
 仮設No. 0+24.0~0+71.0 : $V = 0.28\text{m}^2 \text{ (CAD求積)} \times 47.0\text{m} = 13.2\text{m}^3$
 合計 : $V = 38.0 + 13.2 = 51.2\text{m}^3$

工事名	平成29年度 H29国災 第121号 一般市町村連携防衛線道路災害復旧工事		
図面名	仮設詳細図		
年月日			
縮尺	図示	図面番号	9
会社名			
事務所名	建設部建設1課		