

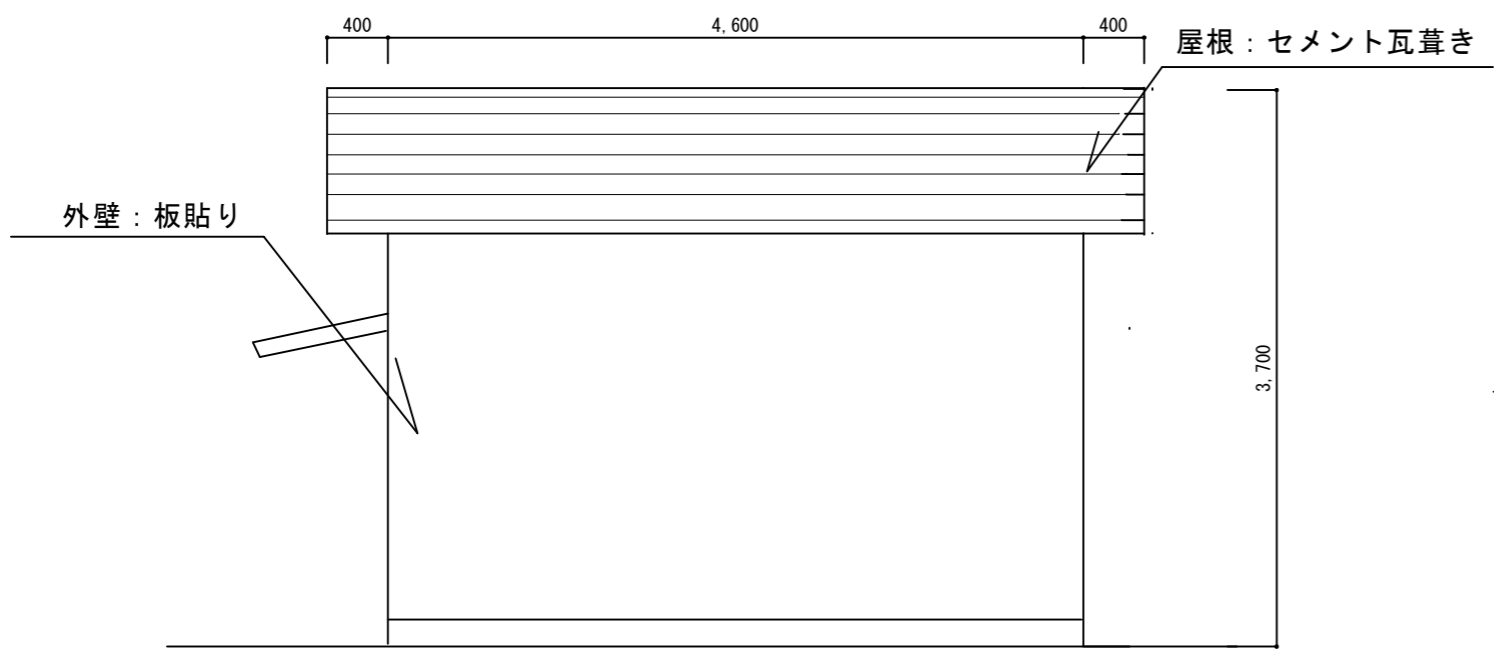
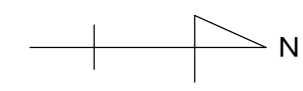
特記事項

【撤去箇所】

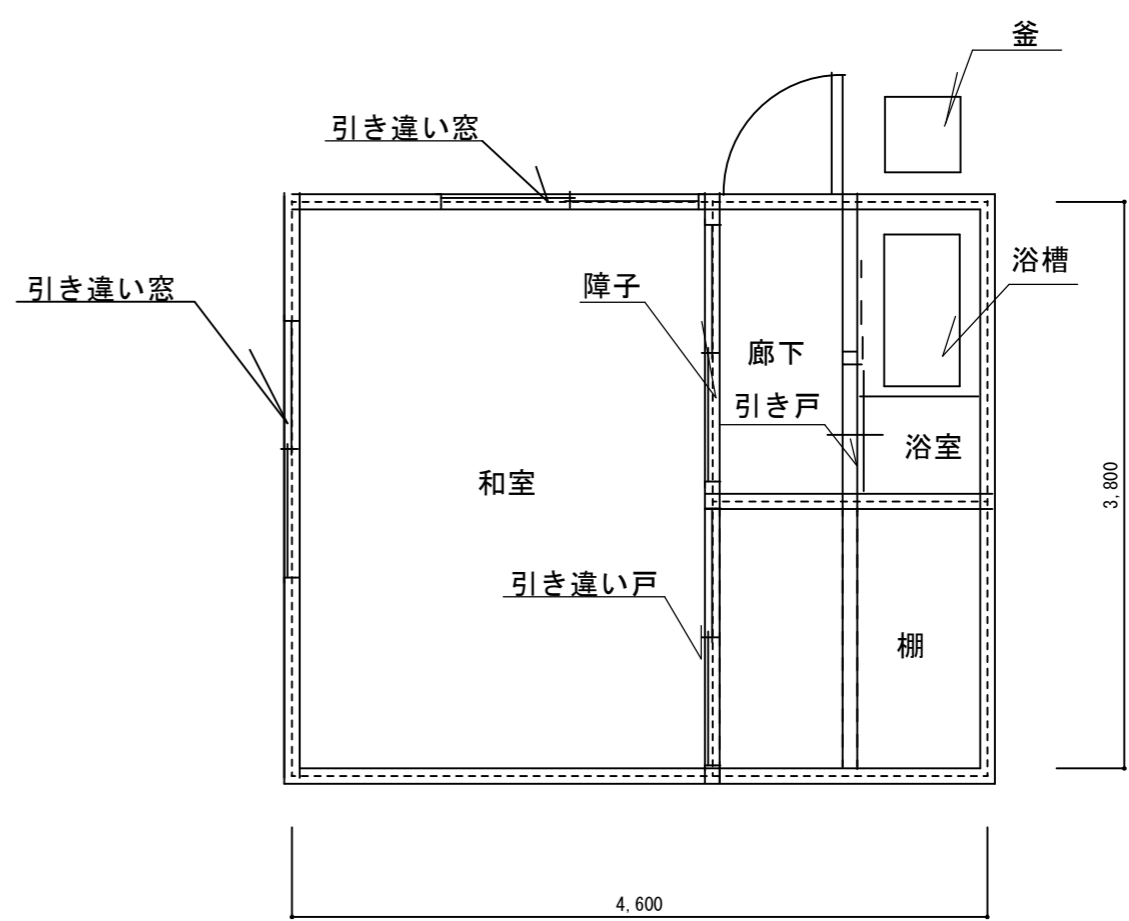
- ・ 図で示してある建物①、建物②、建物③の建物本体、地下部分の基礎、配管等全て。（撤去後は、整地を行うこと。）
- ・ 建物内及び周囲の残存物。
- ・ 建物周囲の樹木
- ・ 北側法面に生えているツバキ・シキビ以外の樹木を根元近くで伐採すること。（主な樹木は図で示したが、それ以外の樹木も伐採を行うこと）
- ・ 西側法面に生えている樹木を全て根元近くで伐採すること。（主な樹木は図で示したが、それ以外の樹木も伐採を行うこと）
- ・ 伐採の際には、法面を壊さないように行うこと。又、隣接する田、側溝に土砂等流れないようにすること。

【その他】

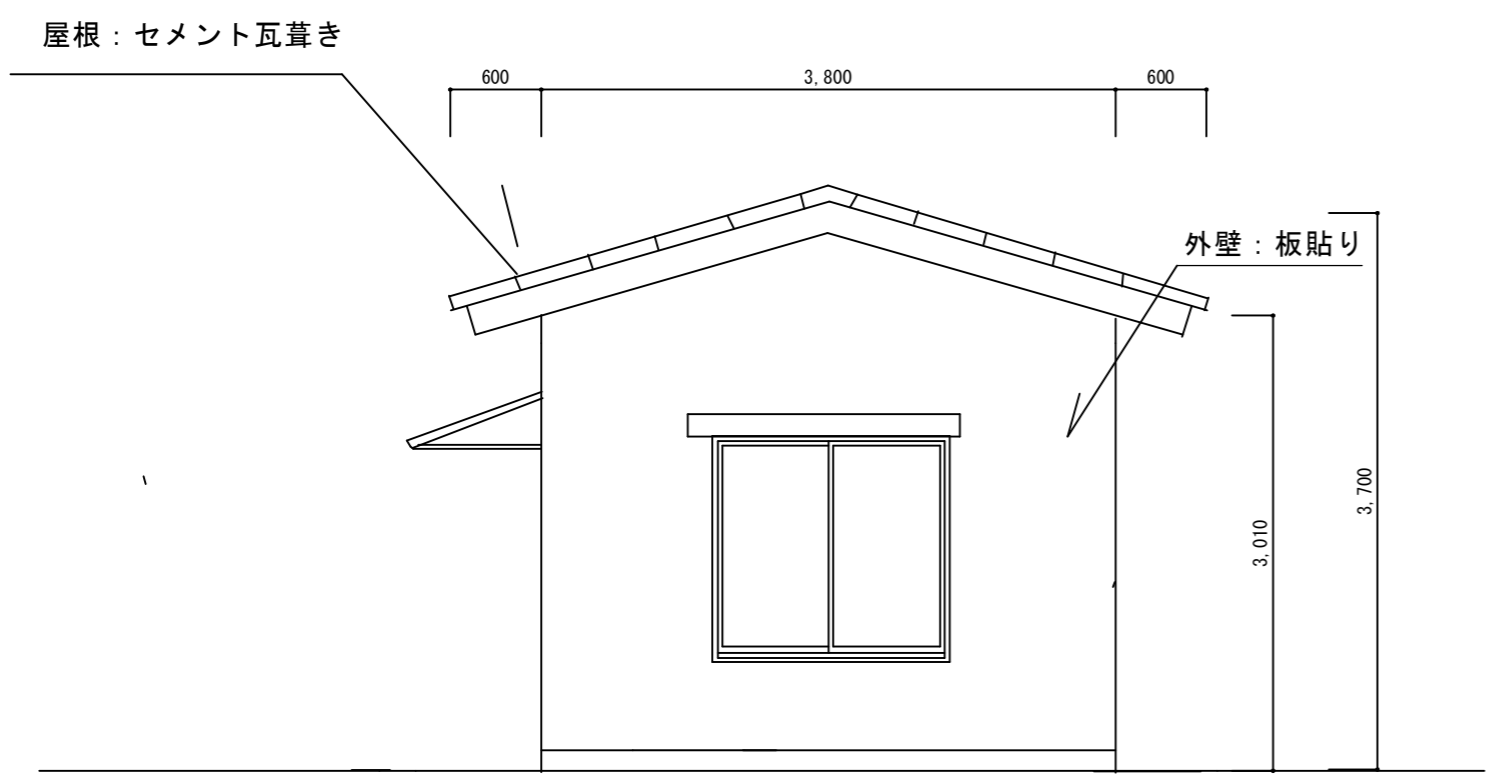
- ・ 既設住宅には生活されている方がいるため、工事中の安全を確保すると共に、普段の生活に支障をきたさない様に、入居者と工事工程等について連絡を取り合うこと。又、畑を荒らさないこと。
- ・ 工事用の水・電気は受注業者が用意すること。
- ・ 廃材については、工事期間中にマニフェスト伝票 E票を提出すること。



東立面図



平面図



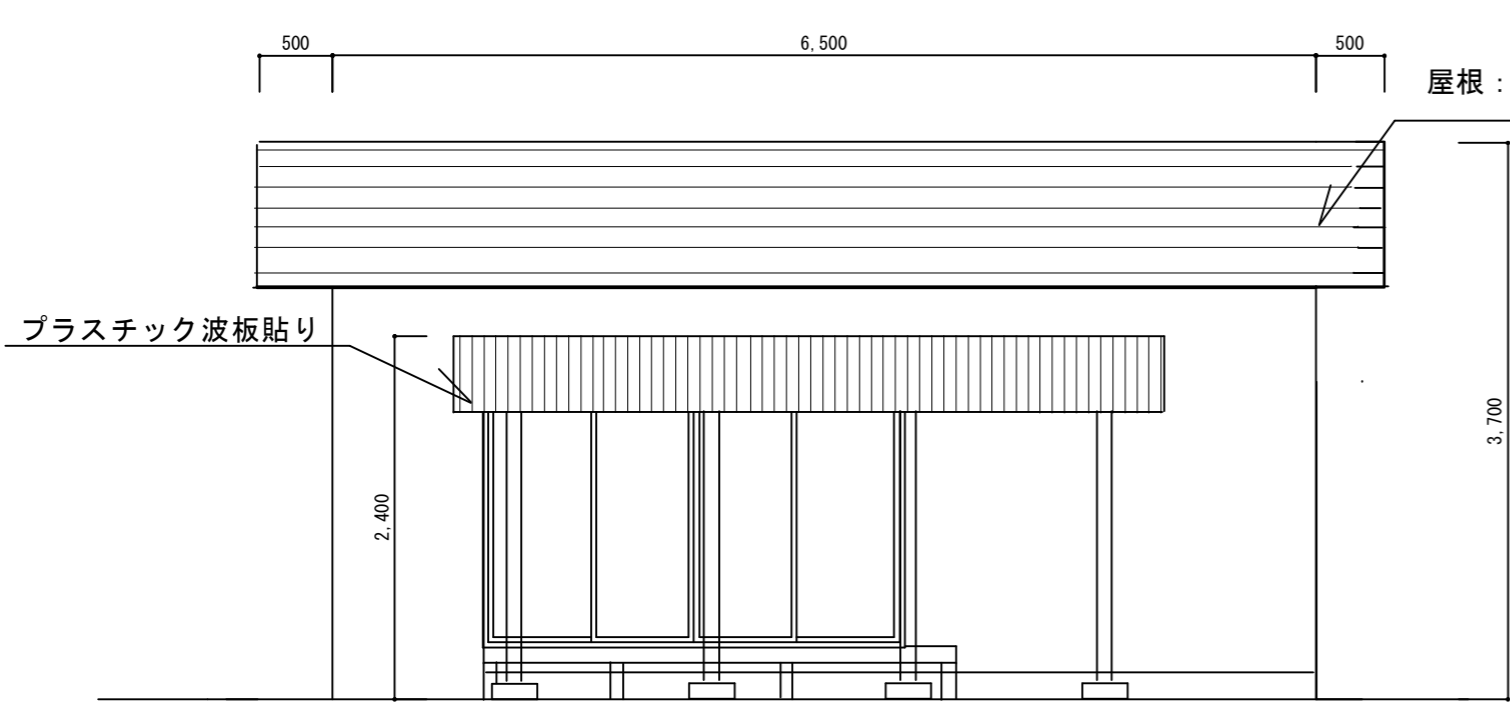
南立面図

解体建物仕様

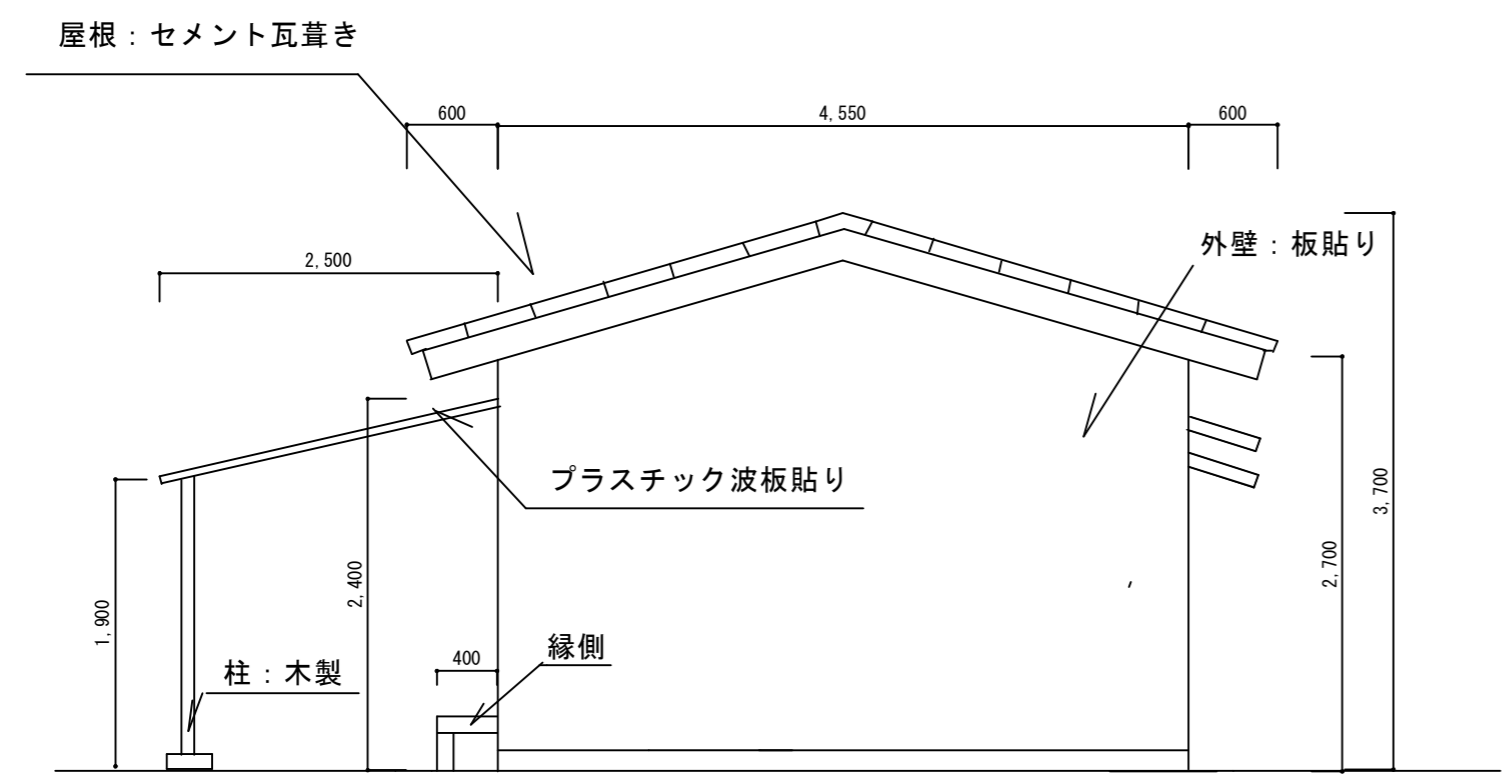
構造：木造平屋建
 延べ面積：17.5㎡
 外装 屋根：セメント瓦葺き
 内装 天井：木柱目板貼り
 床：和室 畳敷き
 その他 土間コンクリート

残存物

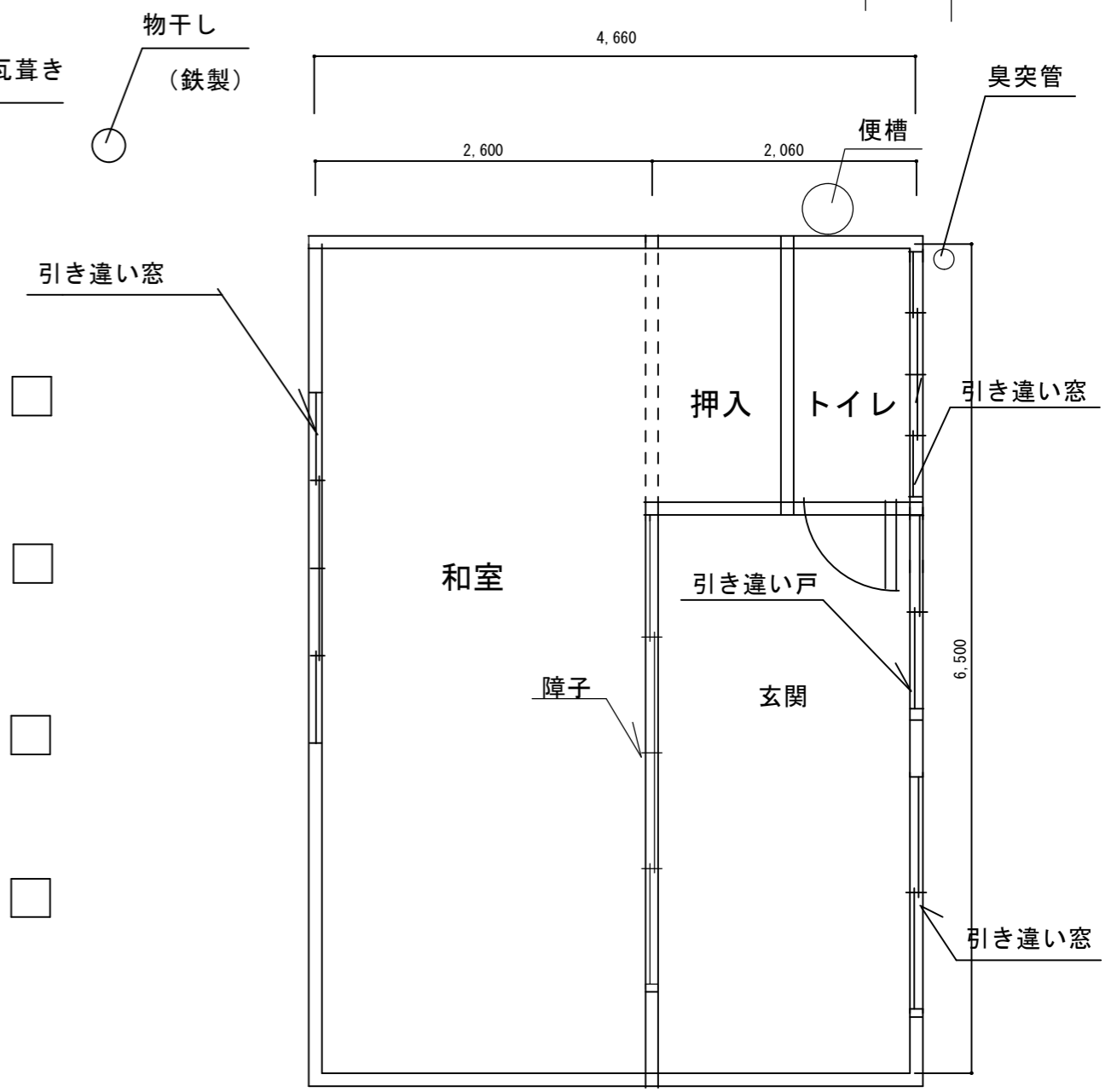
- ・浴槽
- ・衣類
- ・タンス
- ・釜
- ・畳
- ・照明器具他



南立面図



東立面図



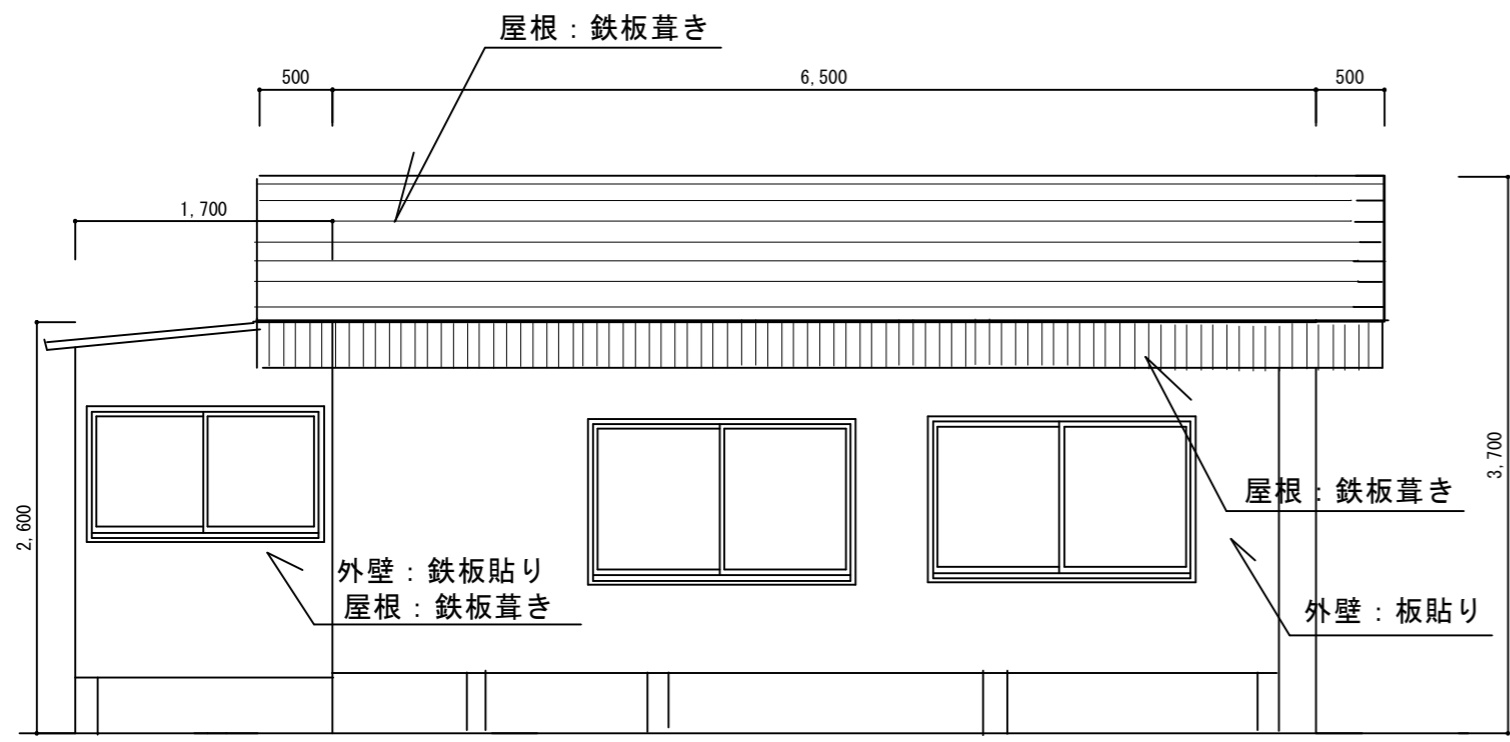
平面図

解体建物仕様

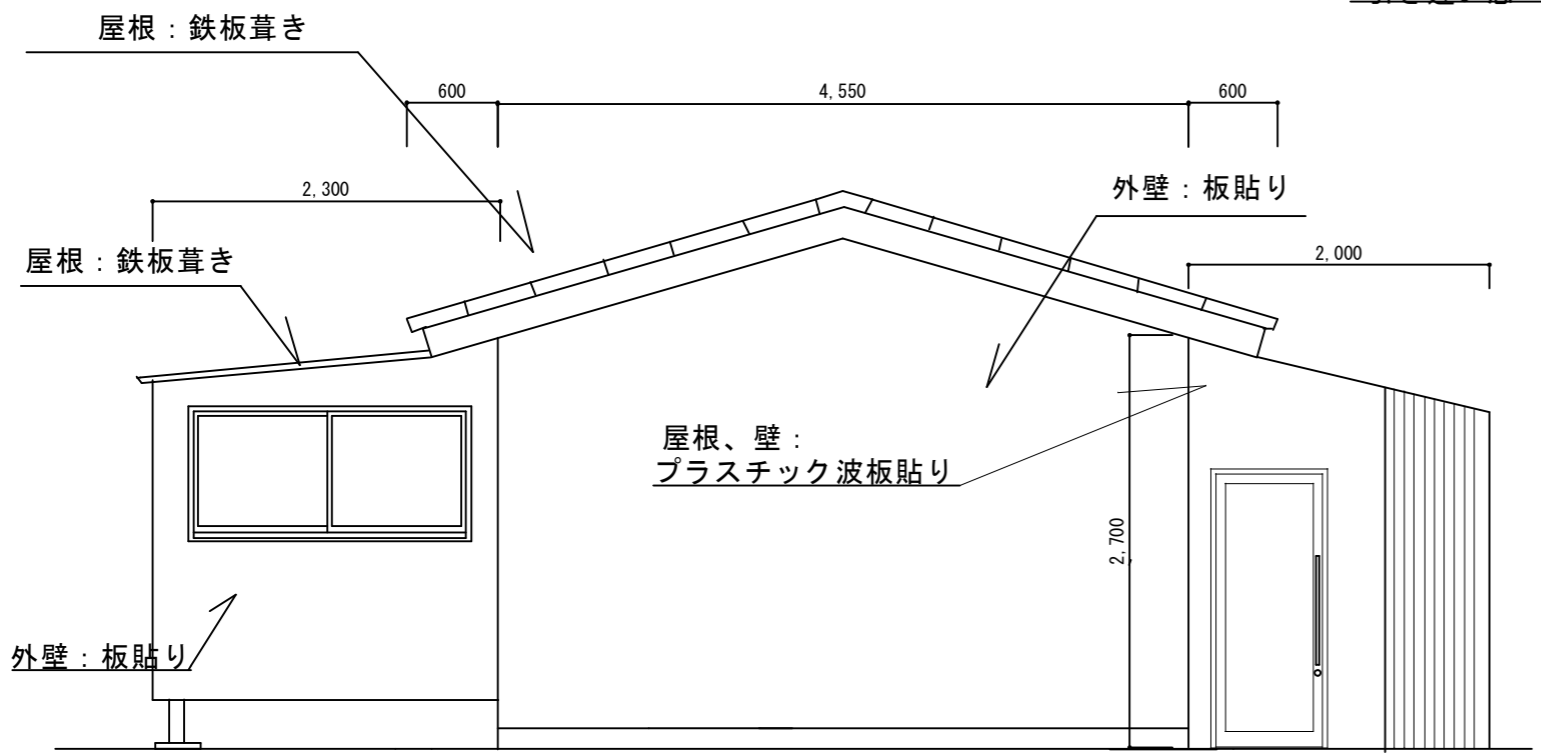
構造：木造平屋建
 延べ面積：30.3㎡
 外装 屋根：セメント瓦葺き
 内装 天井：木柱目板貼り
 床：和室 畳敷き
 その他 土間コンクリート

残存物

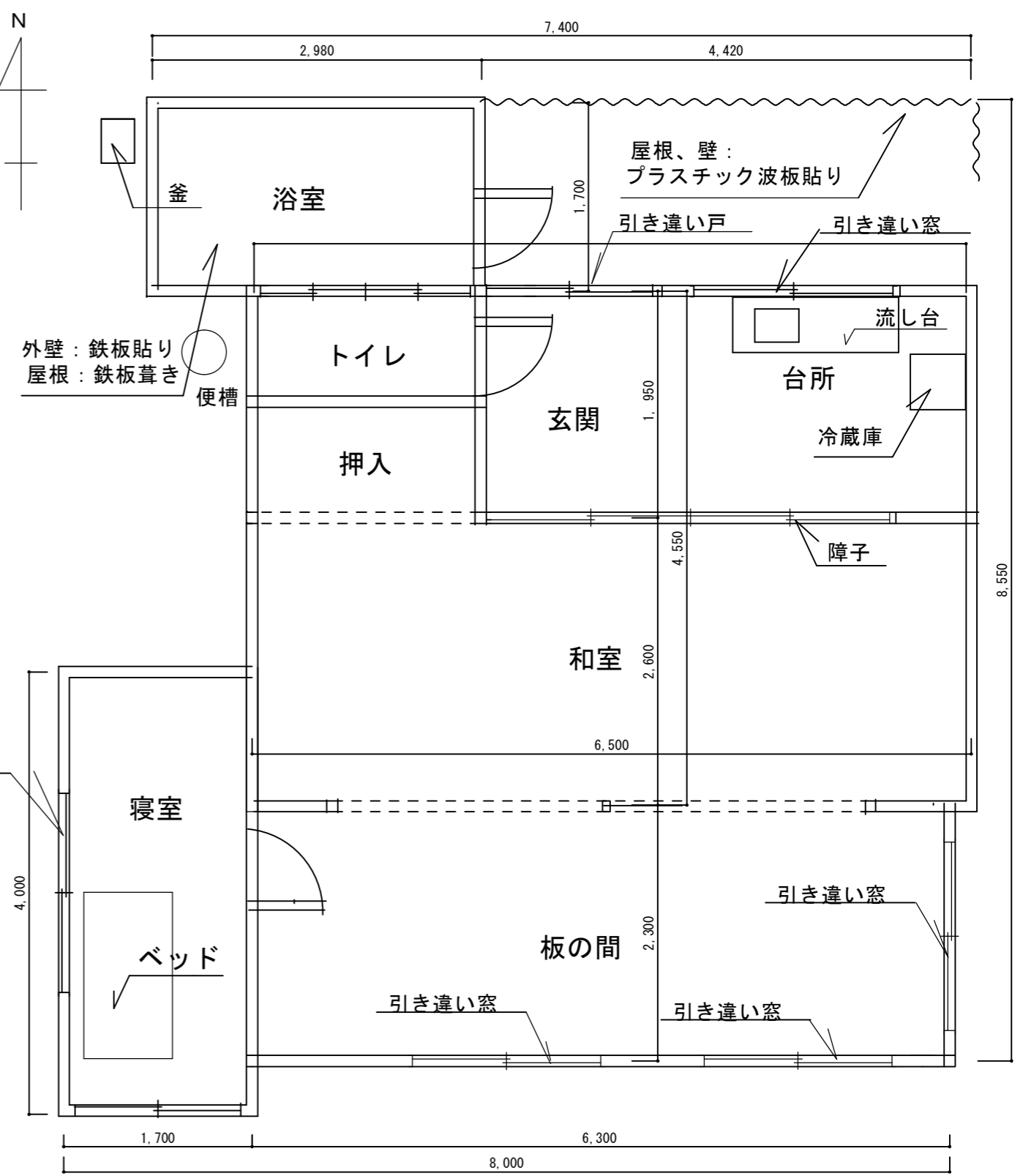
- ・冷蔵庫
- ・衣装ケース
- ・衣類
- ・タンス
- ・学習机
- ・浴槽
- ・便槽
- ・臭突管
- ・物干し
- ・畳
- ・照明器具他



南立面図



東立面図



平面図

解体建物仕様

構造: 木造平屋建

延べ面積: 55.8㎡

外装 屋根: 鉄板葺き

内装 天井: 木柱目板貼り

床: 和室 畳敷き

その他 土間コンクリート

残存物

- ・ 冷蔵庫
- ・ 照明器具
- ・ 衣装ケース
- ・ ベッド
- ・ 衣類
- ・ 畳
- ・ タンス
- ・ 流し台他
- ・ 釜