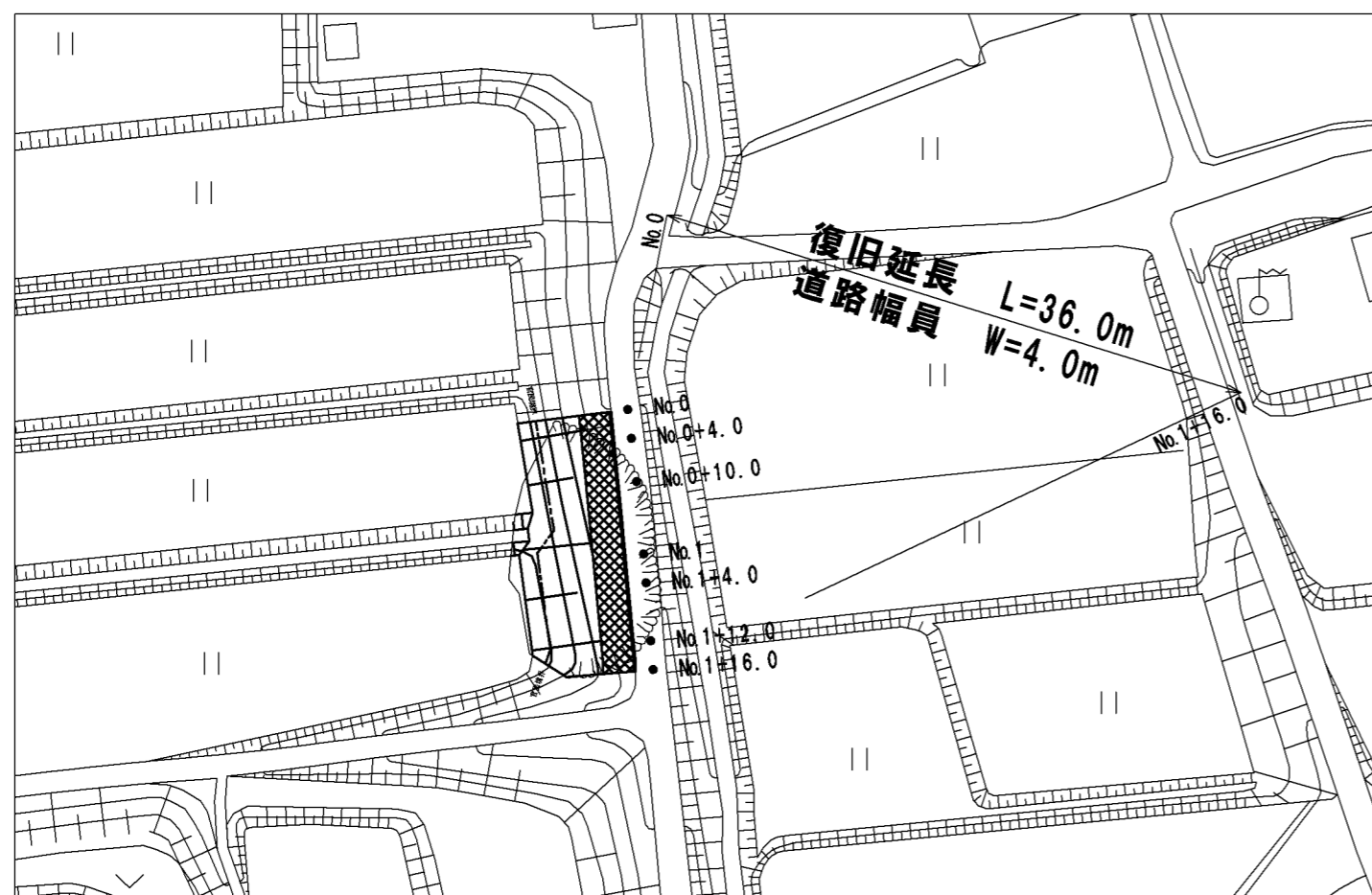


平面図 1:1000



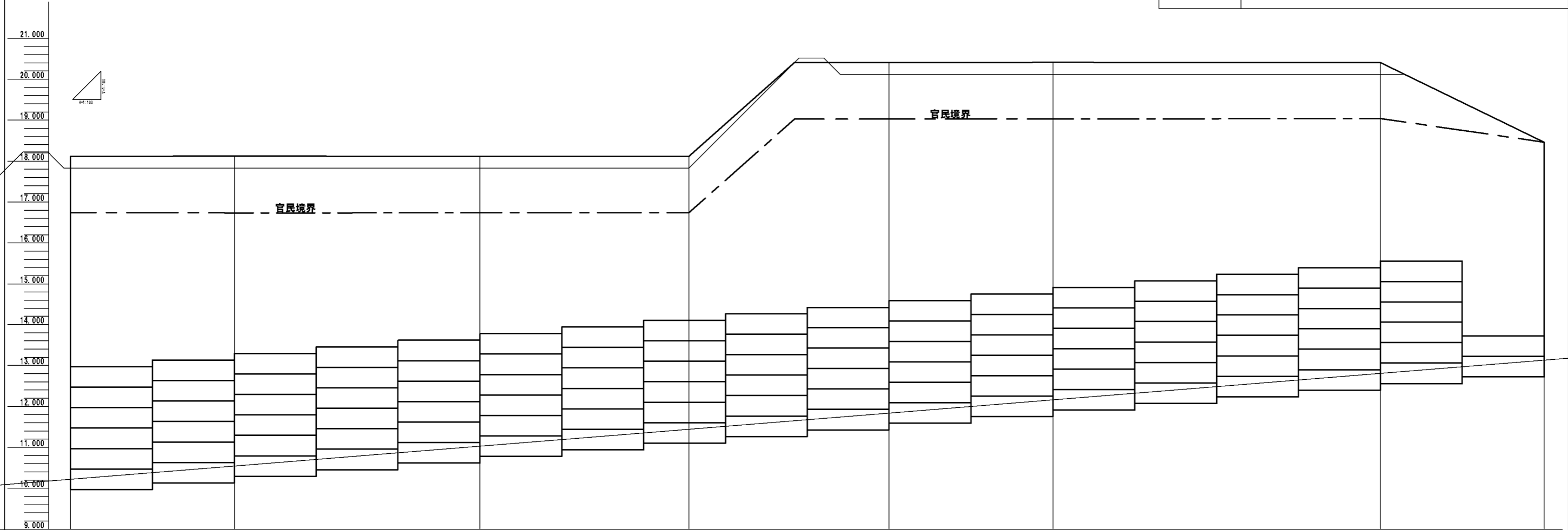
工事概要

- 復旧延長 L= 36m
- 道路幅員 W= 4.0m
- ふとんかご（多段積） L= 208m（6～2段積）
- 植生工（ワラ芝） A= 280m²
- U型側溝 L= 36m
- アスファルト舗装工 A= 22m²
- 工事用道路工 N= 1式

工事名	平成29年度 H29国災 第271号 その他市町村道羽根樋ヶ谷線道路災害復旧工事		
図面名	平面図		
年月日			
縮尺	図示	図面番号	1
事務所名	建設部 建設2課		

工事名	平成29年度 H29国災 第271号 その他市町村道羽根樋ヶ谷線道路災害復旧工事		
図面名	縦断面図		
年月日			
縮尺	図示	図面番号	2
事務所名	建設部 建設2課		

縦断面図

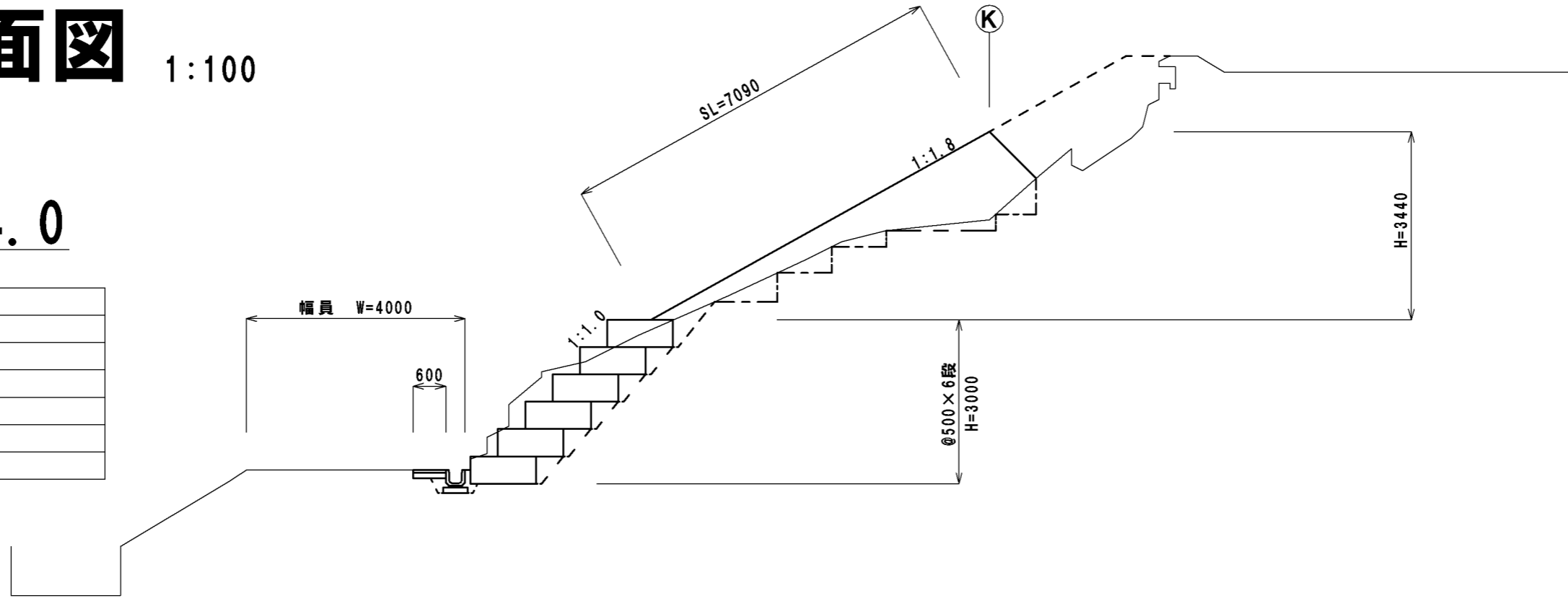


縦断勾配	10.220							13.133
天端高	12.970	13.132 13.294	13.617 13.779	13.941 14.103	14.426 14.588	14.750 14.912	15.397 15.559	13.721
路面高	10.220	10.554	11.029	11.442	11.838	12.162	12.809	13.133
区間延長		4.000	6.000	5.100	4.900	4.000	8.000	4.000
追加延長		4.000	10.000	15.100	20.000	24.000	32.000	36.000
測点	No.0	No.0+4.0	No.0+10.0	No.0+15.1	No.1	No.1+4.0	No.1+12.0	No.1+16.0

横断面図 1:100

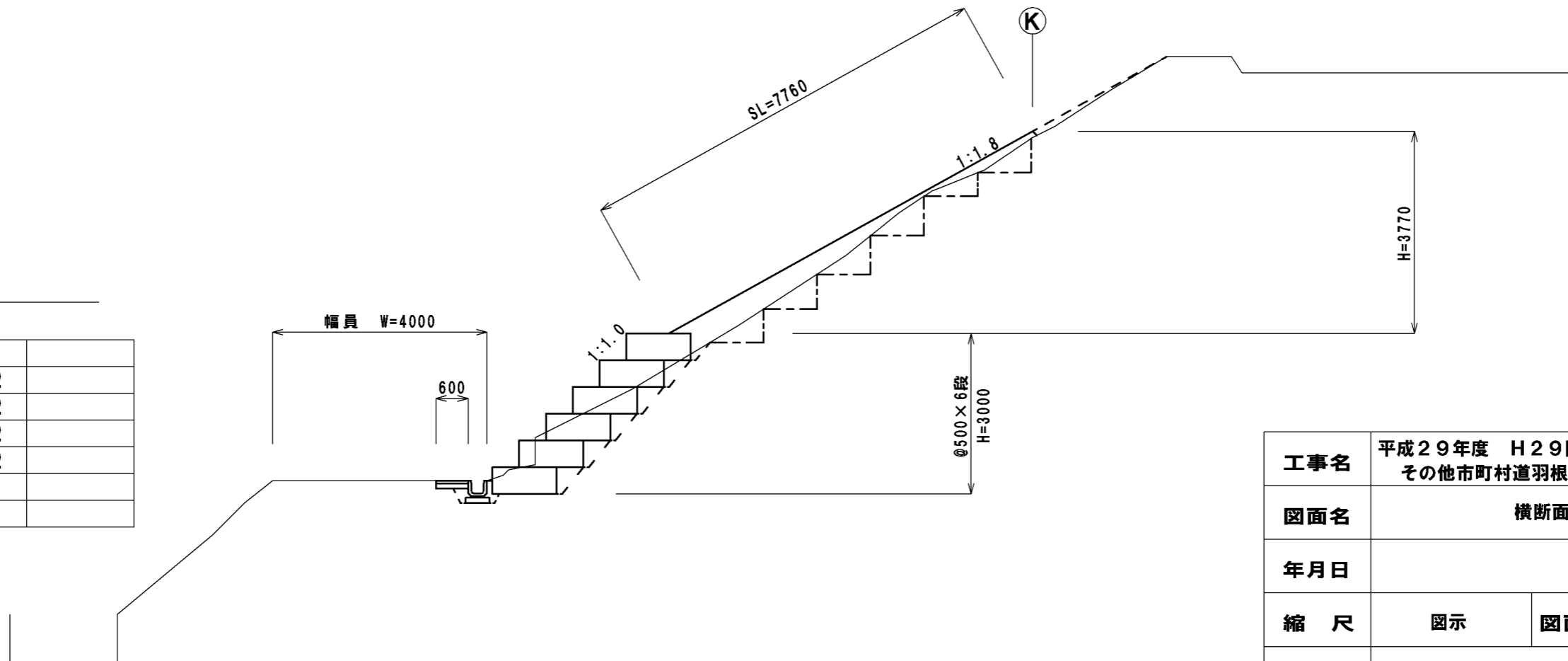
No.0+4.0

道路		
掘削	4.3m ²	
床掘	0.6m ²	
埋戻	0.5m ²	
盛土	4.7m ²	



No.0

道路		
掘削	2.2m ²	
床掘	0.6m ²	
埋戻	0.8m ²	
盛土	2.2m ²	

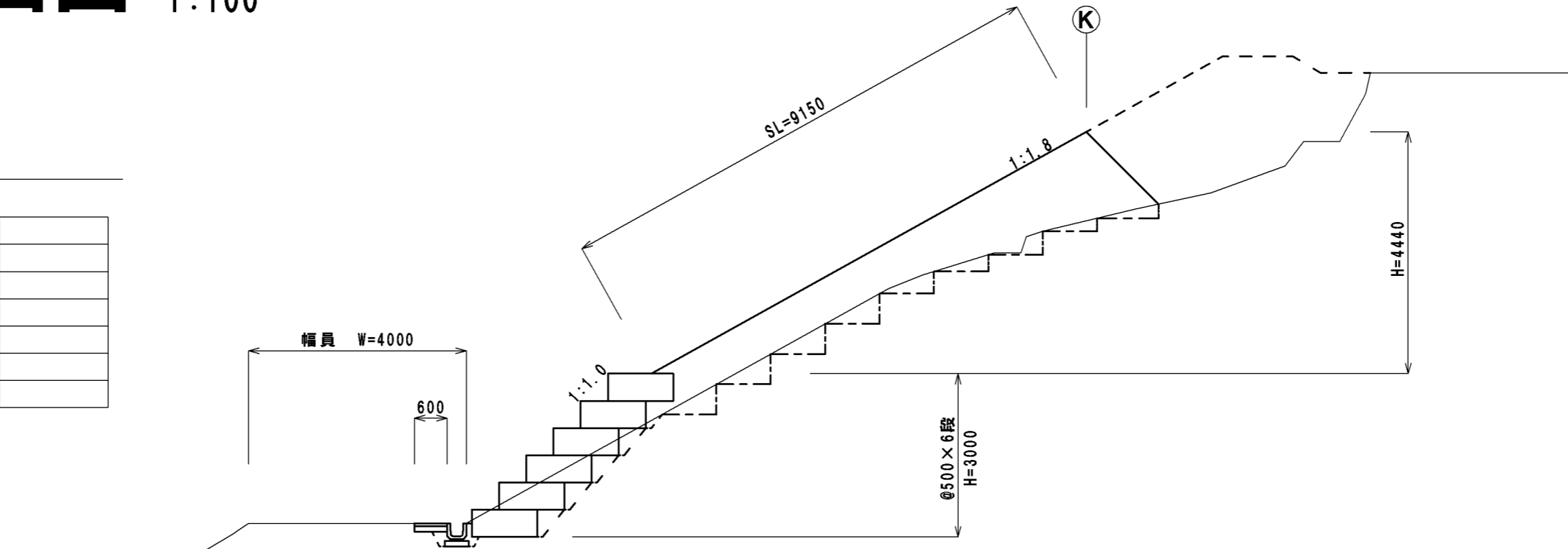


工事名	平成29年度 H29国災 第271号 その他市町村道羽根樋ヶ谷線道路災害復旧工事		
図面名	横断面図(1)		
年月日			
縮尺	図示	図面番号	3
事務所名	建設部 建設2課		

横断面図 1:100

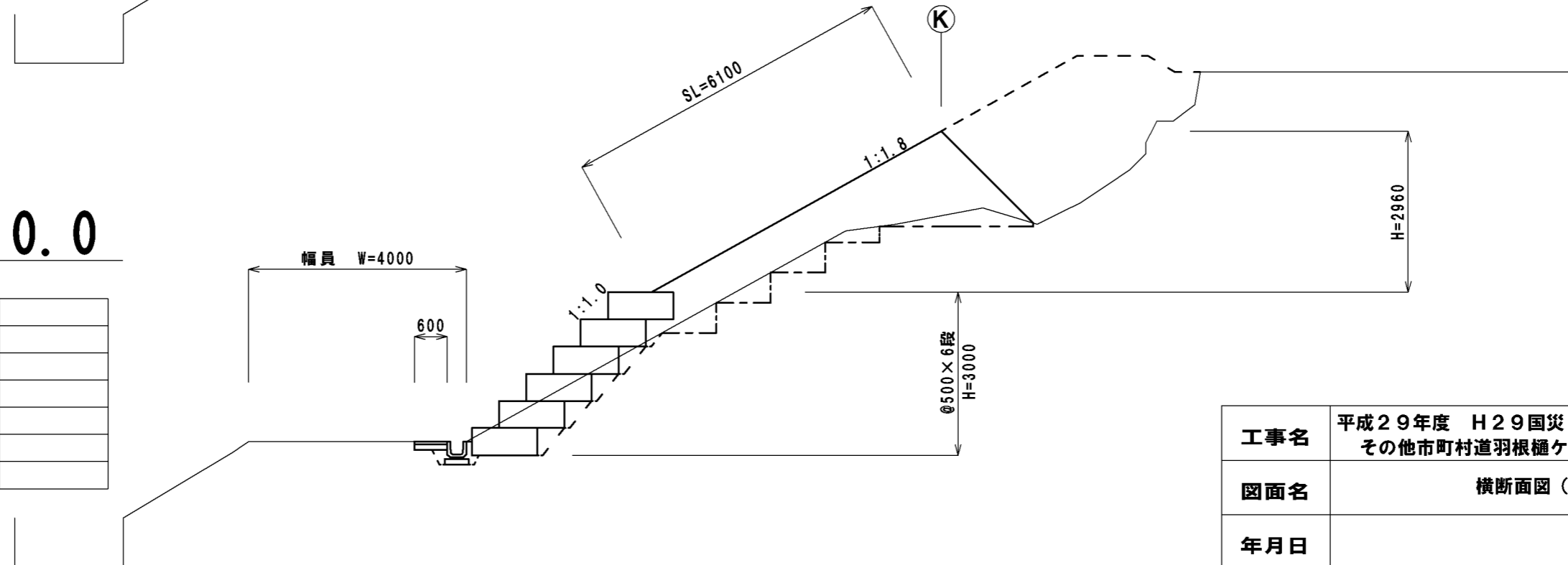
No.1

		道路	
掘削	1.6m ²		
床掘	0.6m ²		
埋戻	0.8m ²		
盛土	9.3m ²		



No.0+10.0

		道路	
掘削	1.6m ²		
床掘	0.6m ²		
埋戻	0.8m ²		
盛土	6.2m ²		

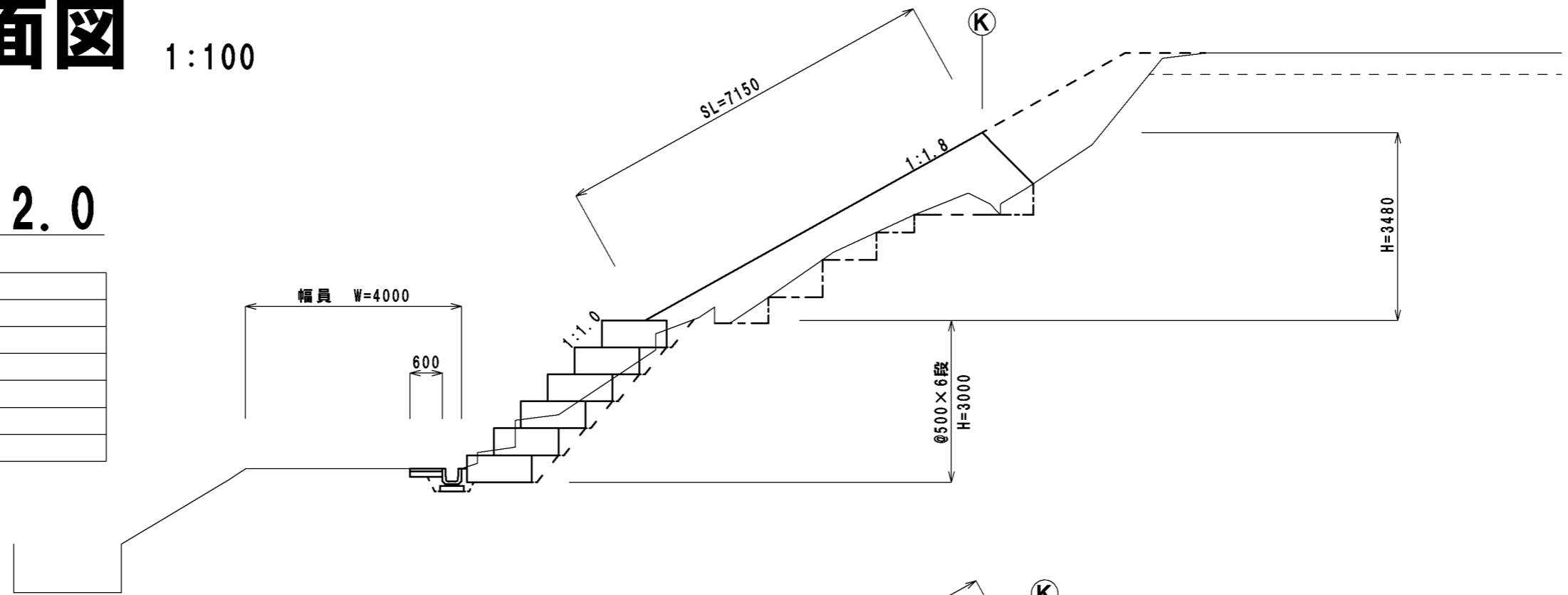


工事名	平成29年度 H29国災 第271号 その他市町村道羽根樋ヶ谷線道路災害復旧工事		
図面名	横断面図(2)		
年月日			
縮尺	図示	図面番号	4
事務所名	建設部 建設2課		

横断面図 1:100

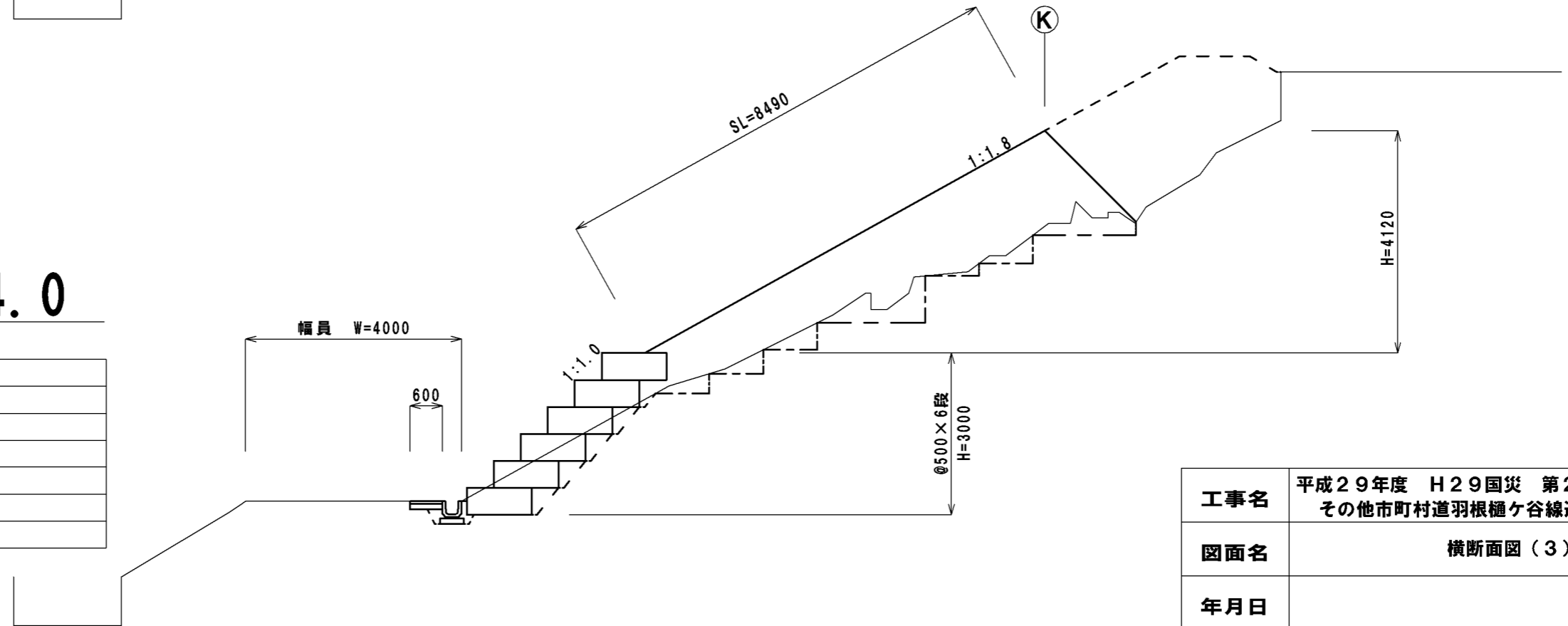
No.1+12.0

道路		
掘削	2.1m ²	
床掘	0.6m ²	
埋戻	1.1m ²	
盛土	5.4m ²	



No.1+4.0

道路		
掘削	1.6m ²	
床掘	0.6m ²	
埋戻	0.8m ²	
盛土	11.2m ²	



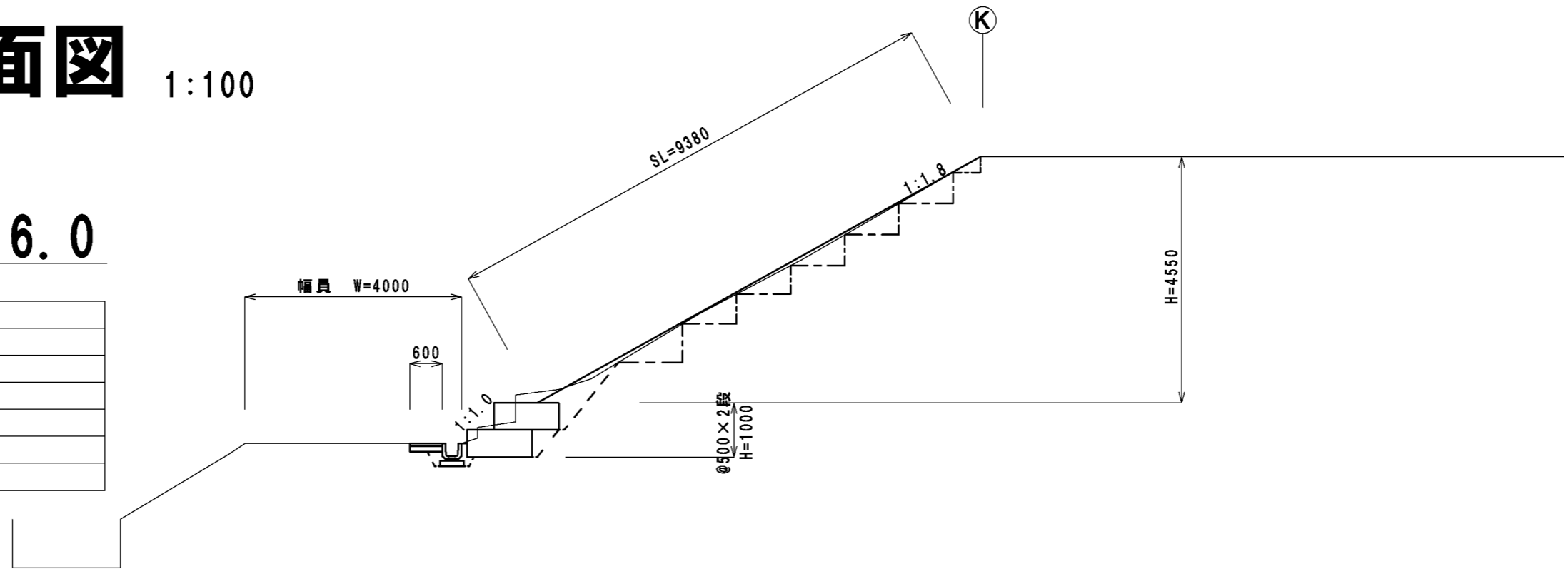
工事名	平成29年度 H29国災 第271号 その他市町村道羽根樋ヶ谷線道路災害復旧工事		
図面名	横断面図(3)		
年月日			
縮尺	図示	図面番号	5
事務所名	建設部 建設2課		

横断面図

1:100

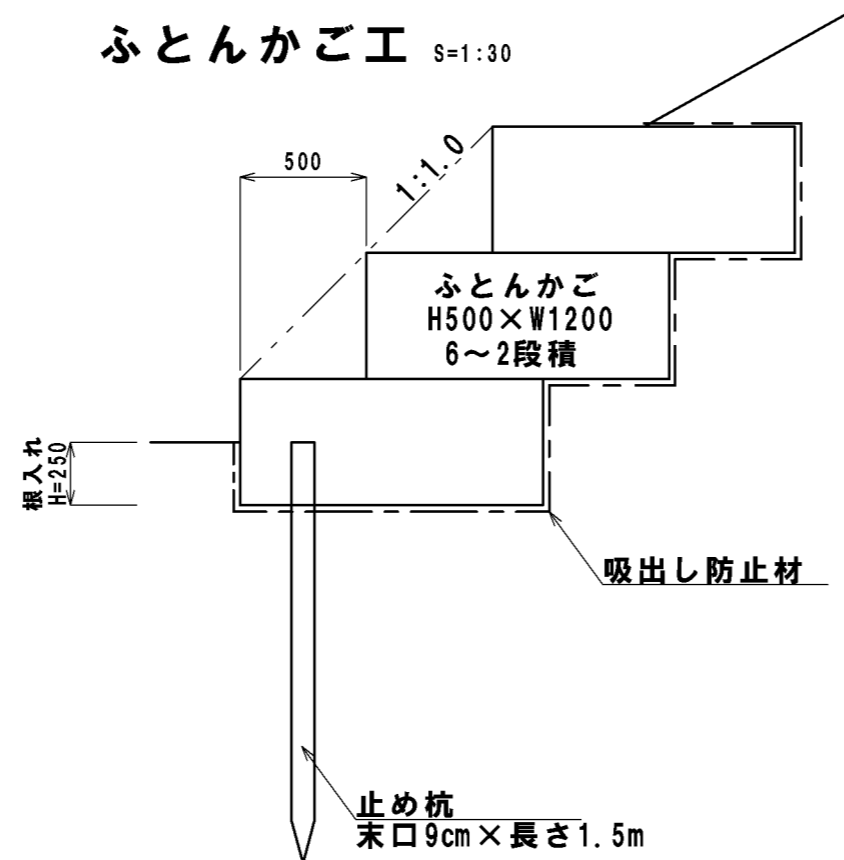
No.1+16.0

		道路	
掘削	1.3m ²		
床掘	0.6m ²		
埋戻	0.6m ²		
盛土	0.4m ²		

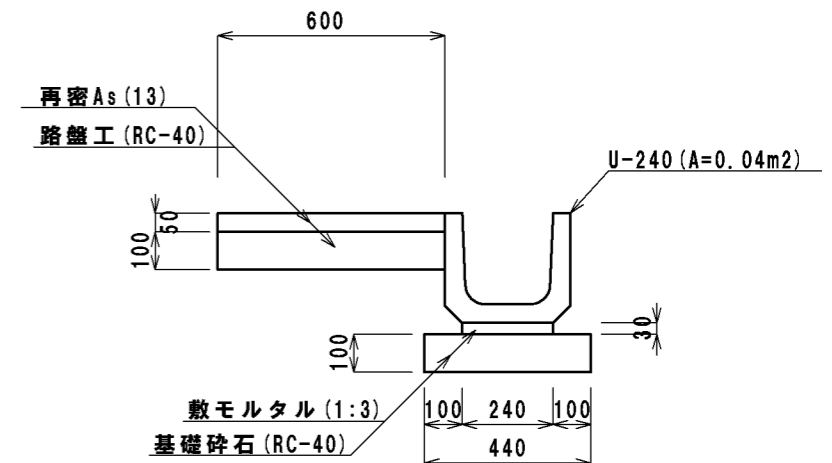


工法図

ふとんかご工 S=1:30



側溝工・舗装工 S=1:20



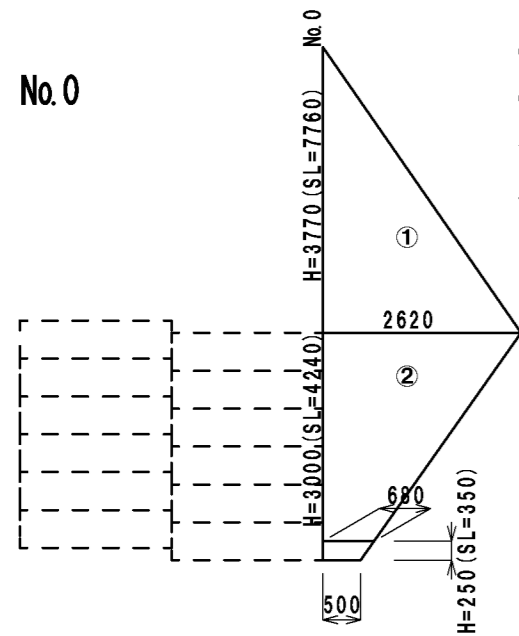
工事名	平成29年度 H29国災 第271号 その他市町村道羽根樋ヶ谷線道路災害復旧工事		
図面名	横断面図(4)、工法図		
年月日			
縮尺	図示	図面番号	6
事務所名	建設部 建設2課		

工事名	平成29年度 H29国災 第271号 その他市町村道羽根樋ヶ谷線道路災害復旧工事		
図面名	工法図、展開図		
年月日			
縮尺	図示	図面番号	8
事務所名	建設部 建設2課		

取付工

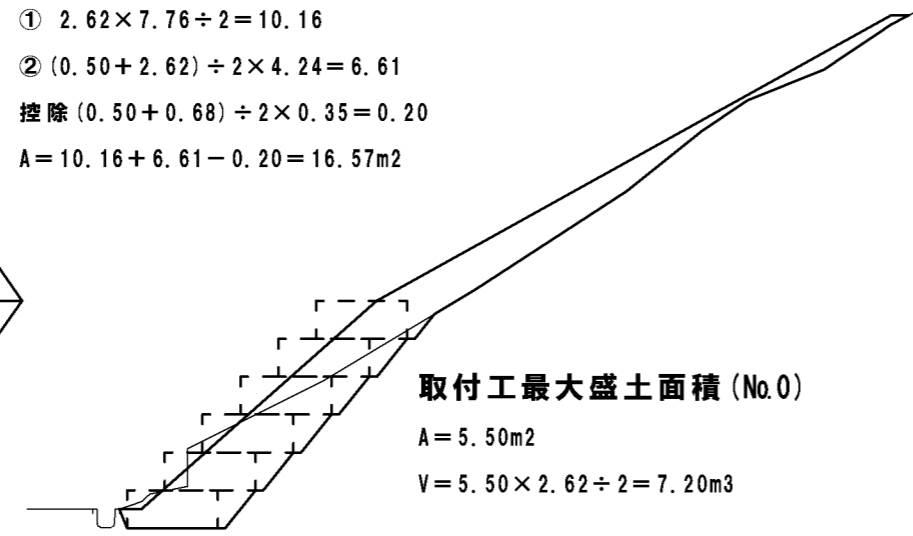
S=1:100

No.0



法面工・植生工

- ① $2.62 \times 7.76 \div 2 = 10.16$
- ② $(0.50 + 2.62) \div 2 \times 4.24 = 6.61$
- 控除 $(0.50 + 0.68) \div 2 \times 0.35 = 0.20$
- A = $10.16 + 6.61 - 0.20 = 16.57\text{m}^2$



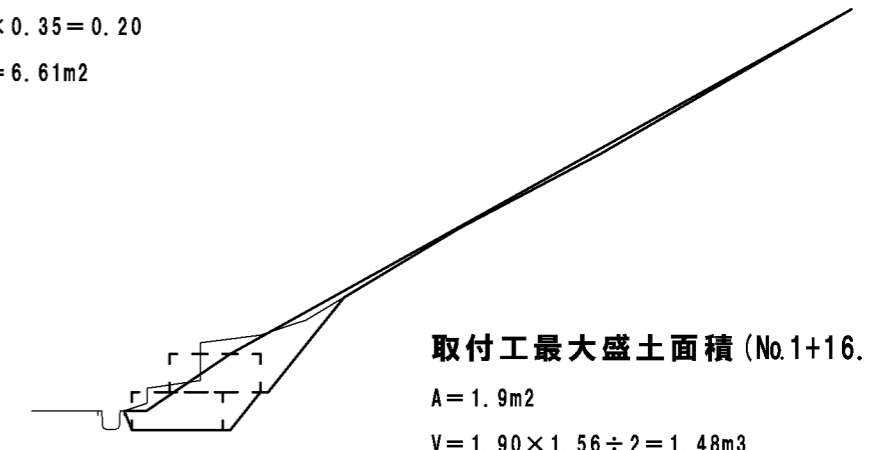
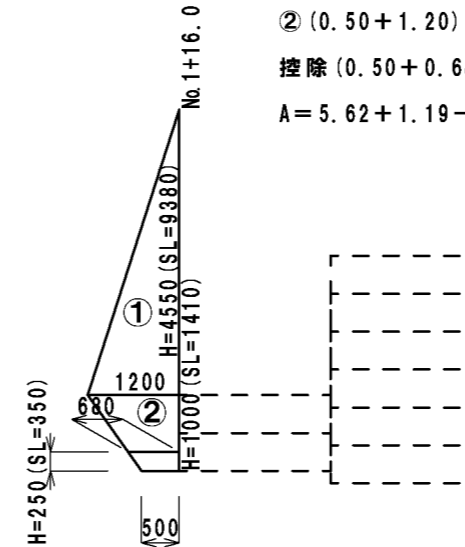
取付工最大盛土面積 (No.0)

A = 5.50m²
V = 5.50 × 2.62 ÷ 2 = 7.20m³

No.1+16.0

法面工・植生工

- ① $1.20 \times 9.38 \div 2 = 5.62$
- ② $(0.50 + 1.20) \div 2 \times 1.41 = 1.19$
- 控除 $(0.50 + 0.68) \div 2 \times 0.35 = 0.20$
- A = $5.62 + 1.19 - 0.20 = 6.61\text{m}^2$

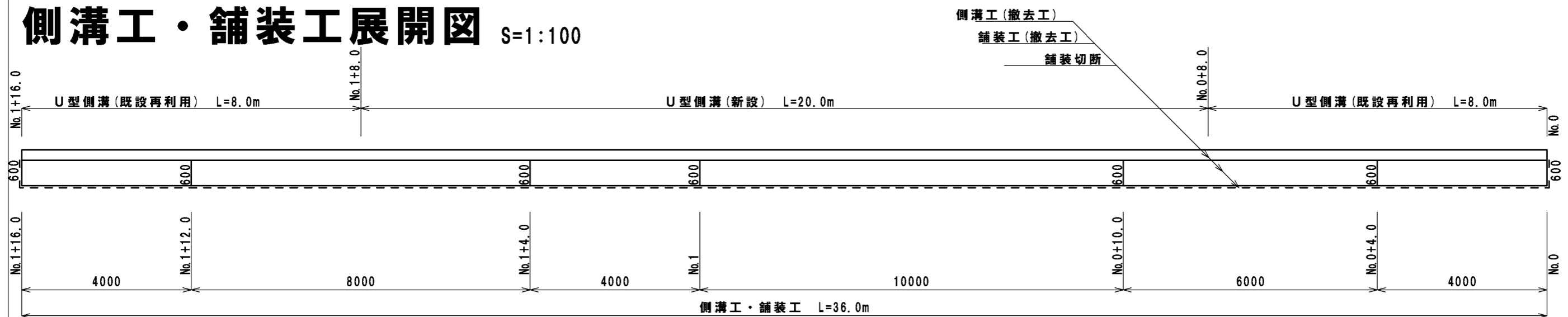


取付工最大盛土面積 (No.1+16.0)

A = 1.9m²
V = 1.90 × 1.56 ÷ 2 = 1.48m³

側溝工・舗装工展開図

S=1:100



側溝工

- 側溝工(新設) L = 20.0m
- 側溝工(再利用) L = 8.0 + 8.0 = 16.0m

舗装工

- 表層工 A = 0.60 × 36.00 = 21.60 ≈ 22m²
- 路盤工 A = 0.60 × 36.00 = 21.60 ≈ 22m²

構造物撤去工

- 既設側溝撤去 L = 20.0m
- 既設側溝撤去(再利用撤去) L = 16.0m
- 既設側溝処分 V = 0.04 × 20.00 = 0.80m³
- 既設舗装版切断 L = 0.60 + 36.00 + 0.60 = 37.20 ≈ 37m
- 既設舗装発生汚いでい処理 V = 37.20 / 240 × 1.8 × 0.85 = 0.23 ≈ 1m³
- T = 0.23 × 1.1 = 0.25 ≈ 1t

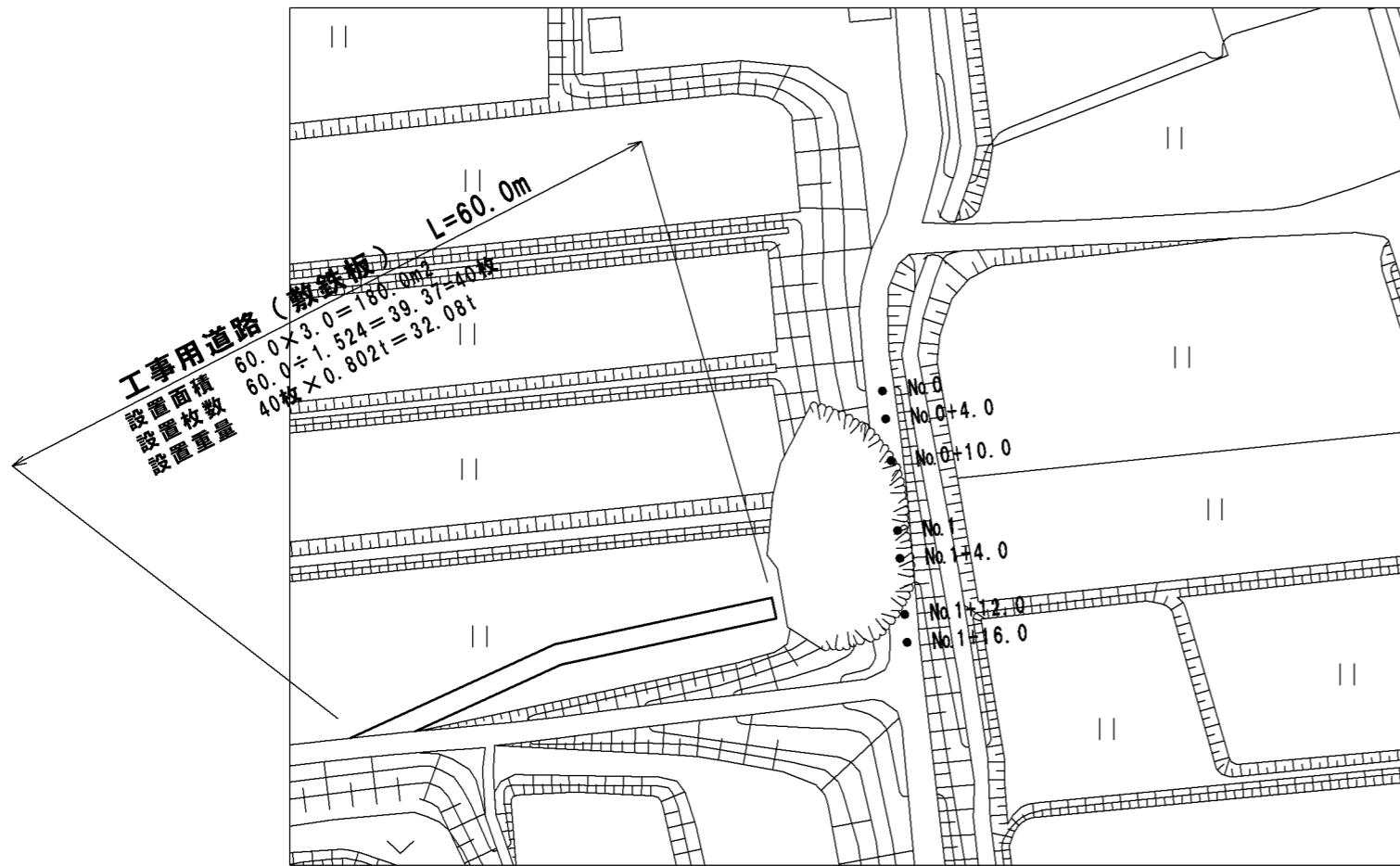
既設舗装撤去

A = 0.60 × 36.00 = 21.60 ≈ 22m²

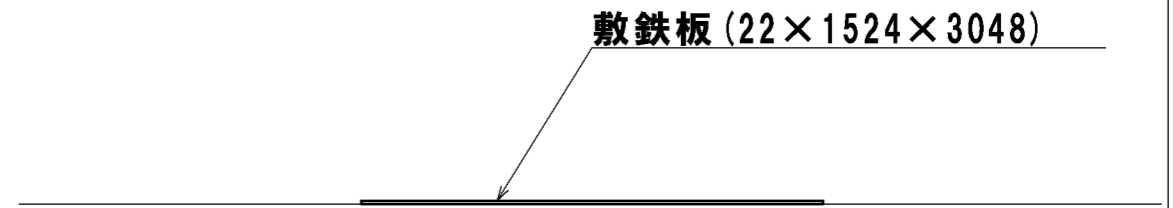
既設舗装処分

V = 21.60 × 0.05 = 1.08 ≈ 1m³

仮設平面図 S=1:1000



仮設断面図 S=1:50



工事名	平成29年度 H29国災 第271号 その他市町村道羽根樋ヶ谷線道路災害復旧工事		
図面名	仮設工		
年月日			
縮尺	図示	図面番号	9
事務所名	建設部 建設2課		