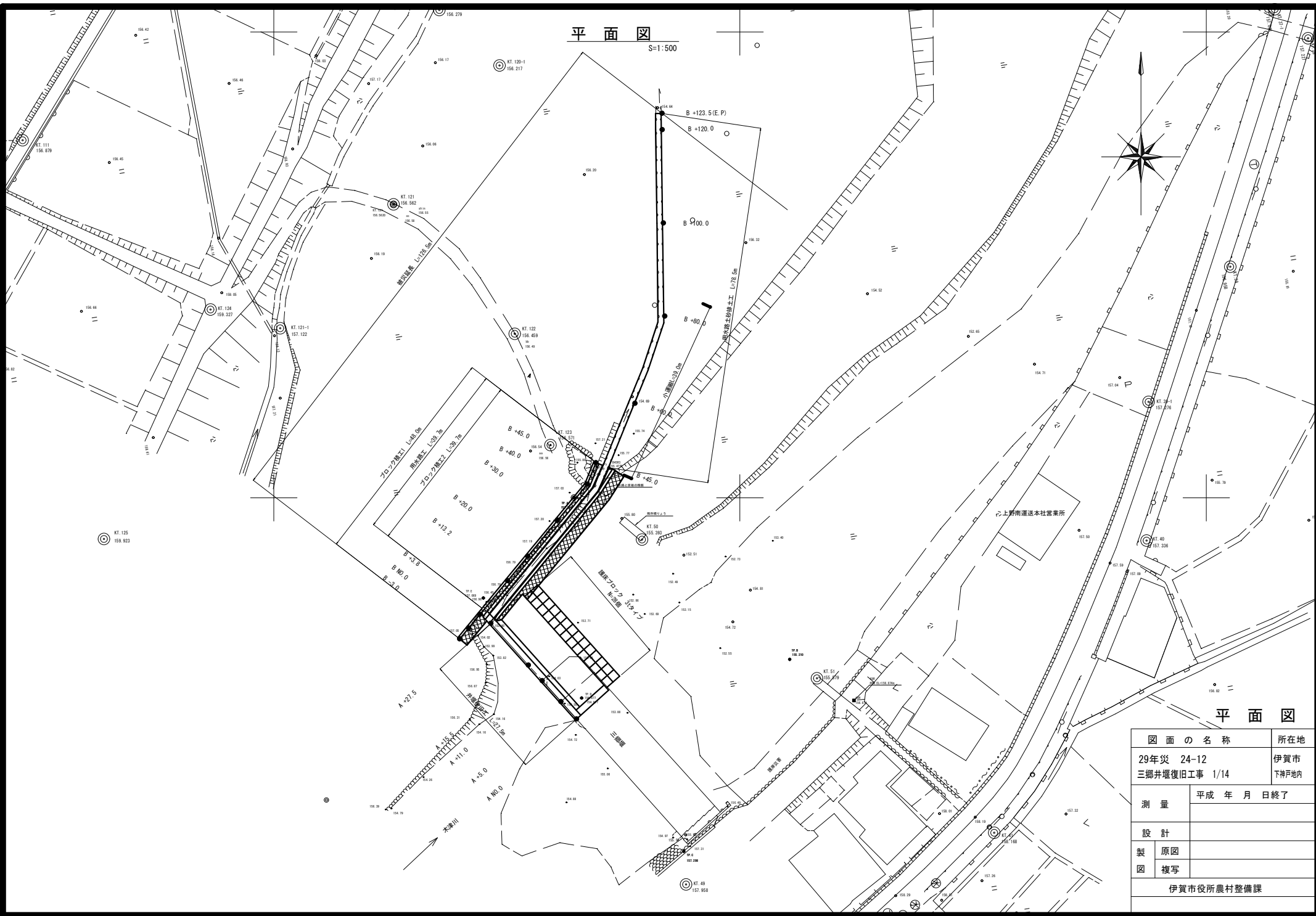
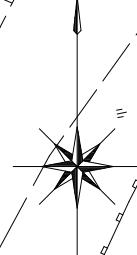


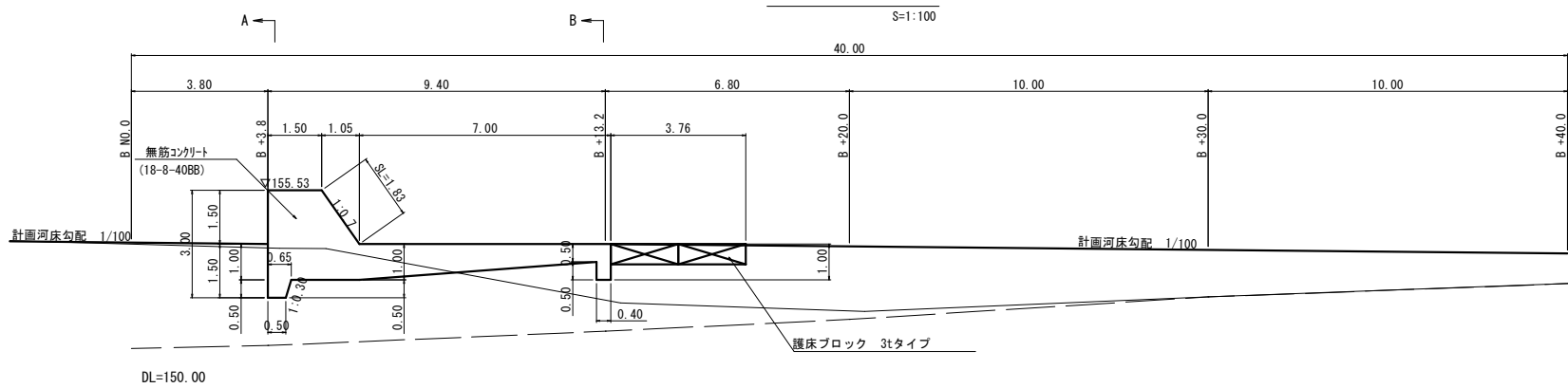
平面図

S=1:500

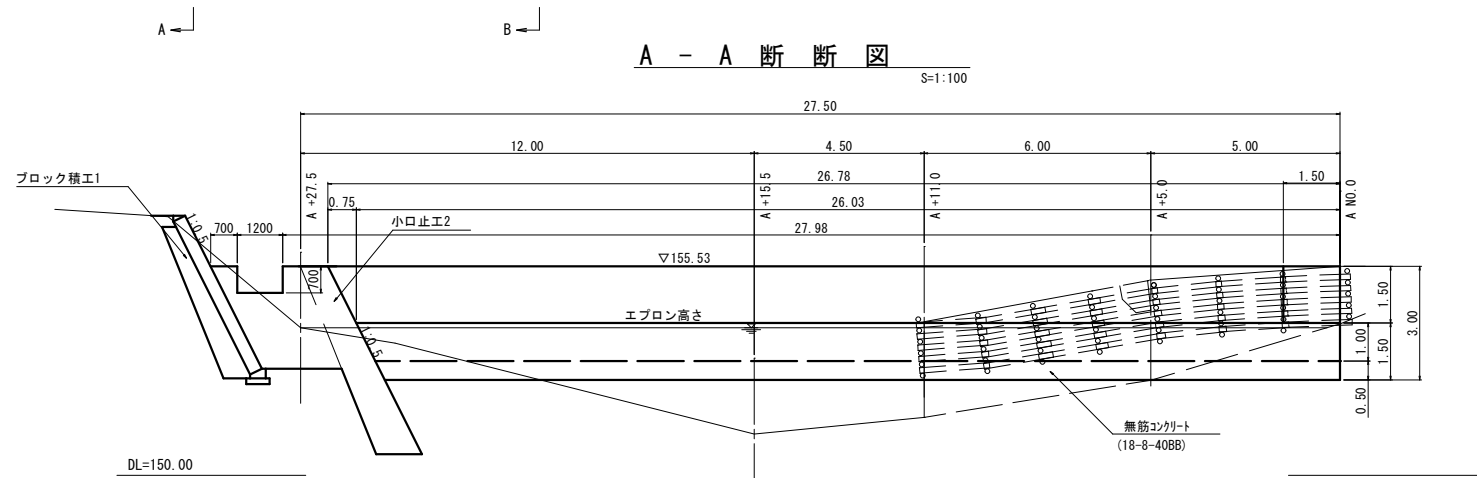


平面図

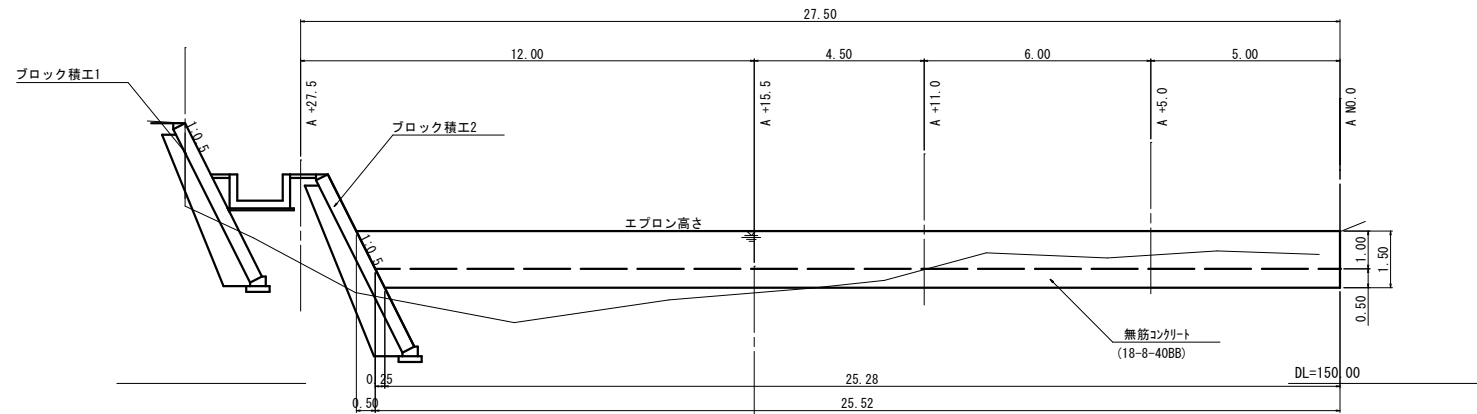
図面の名称	所在地
29年災 24-12 三郷井堰復旧工事 1/14	伊賀市 下神戸地内
測量	平成 年 月 日終了
設計	
製原図	
図複写	
伊賀市役所農村整備課	



A - A 断面図



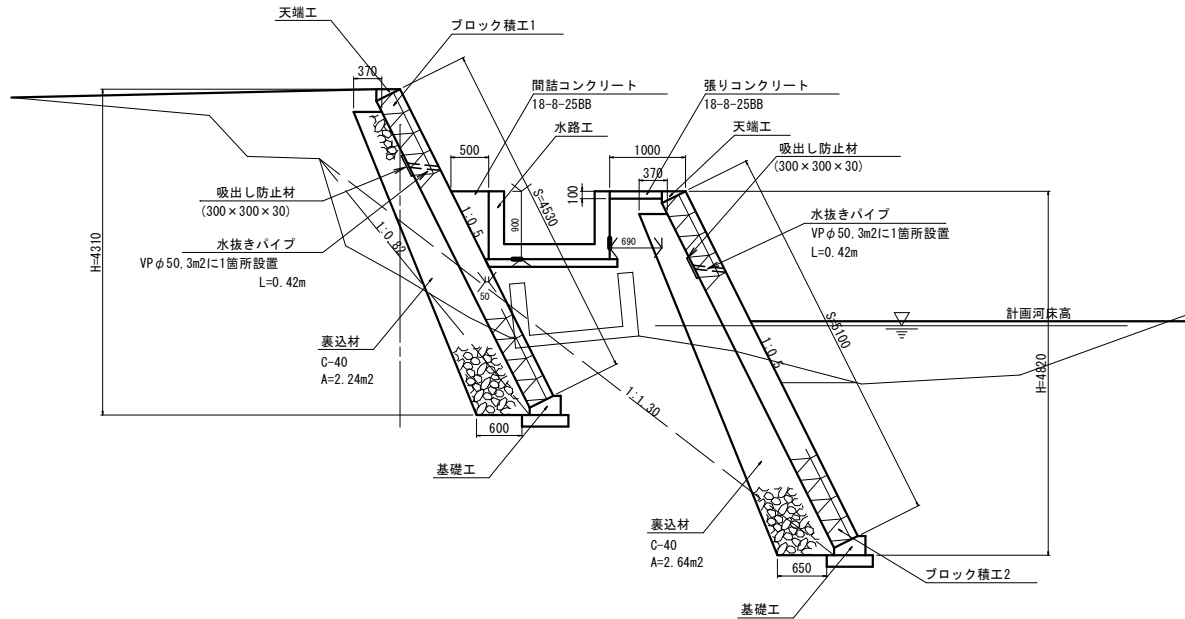
B - B 断面図



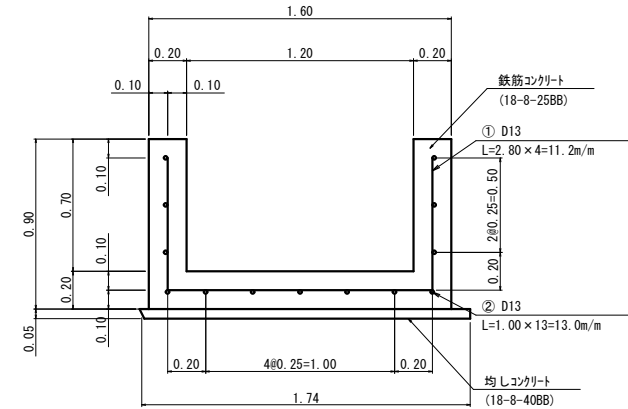
縦断図

図面の名称	所在地
29年災 24-12 三郷井堰復旧工事 2/14	伊賀市 下神戸地内
測量	平成 年 月 日終了
設計	
製図	原図
図	複写
伊賀市役所農村整備課	

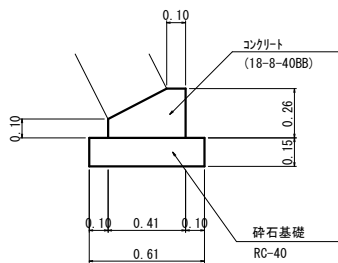
標準断面図 S=1:50



水路工 S=1:20



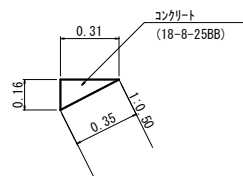
コンクリートブロック基礎 S=1:20



コンクリートブロック基礎 10.0m当り

名称	規格	単位	数量
コンクリート	18-8-40BB	m ³	0.82
型枠		m ²	3.60
基礎材	RC-40 t=15cm	m ²	6.10

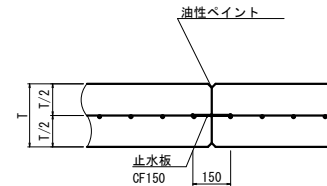
天端コンクリート S=1:20



天端コンクリート 10.0m当り

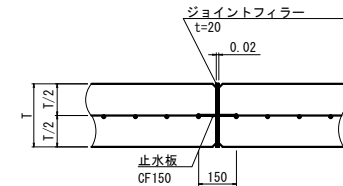
名称	規格	単位	数量
コンクリート	18-8-25BB	m ³	0.25
型枠		m ²	1.60

(収縮目地) NO SCALE



30mに2箇所

(伸縮目地) NO SCALE

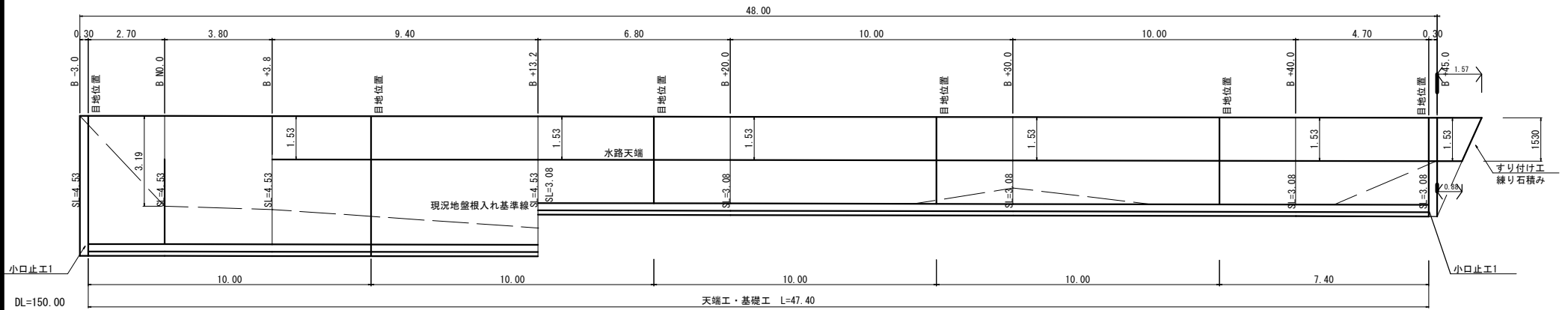


30mに1箇所

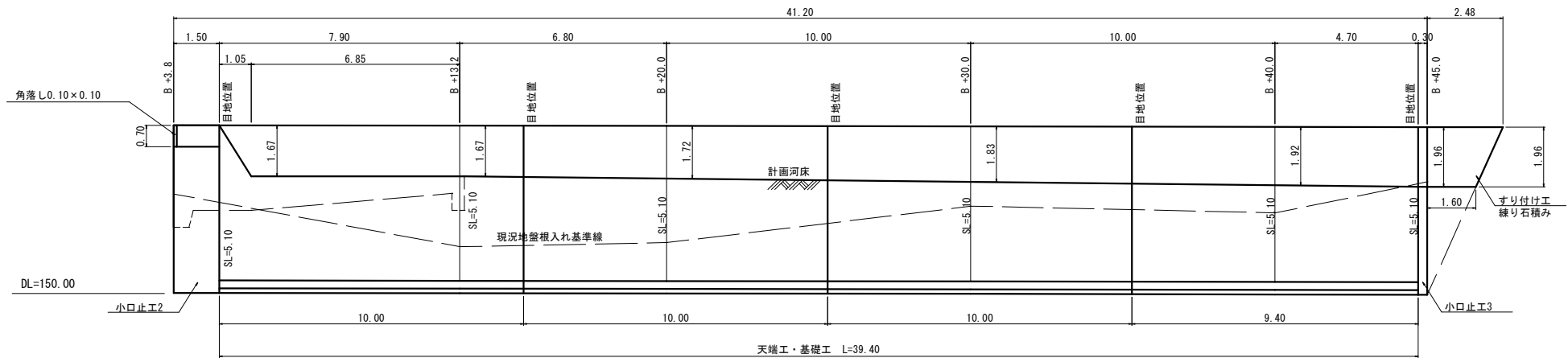
標準断面図

図面の名称		所在地
29年災 24-12 三郷井堰復旧工事 3/14		伊賀市 下神戸内
測量	平成 年 月 日終了	
設計		
製図	原図	
図	複写	
伊賀市役所農村整備課		

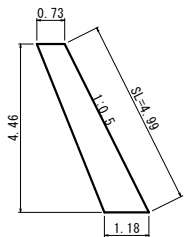
ブロック積工1 S=1:100



ブロック積工2 S=1:100

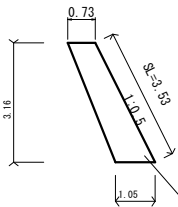


小口止工1-1 S=1:100



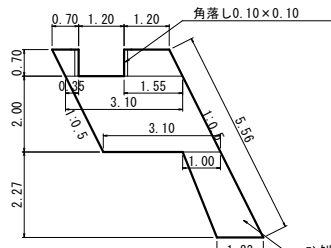
コンクリート (18-8-40BB)

小口止工1-2 S=1:100



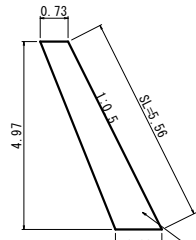
コンクリート (18-8-40BB)

小口止工2 S=1:100



コンクリート (18-8-40BB)

小口止工3 S=1:100



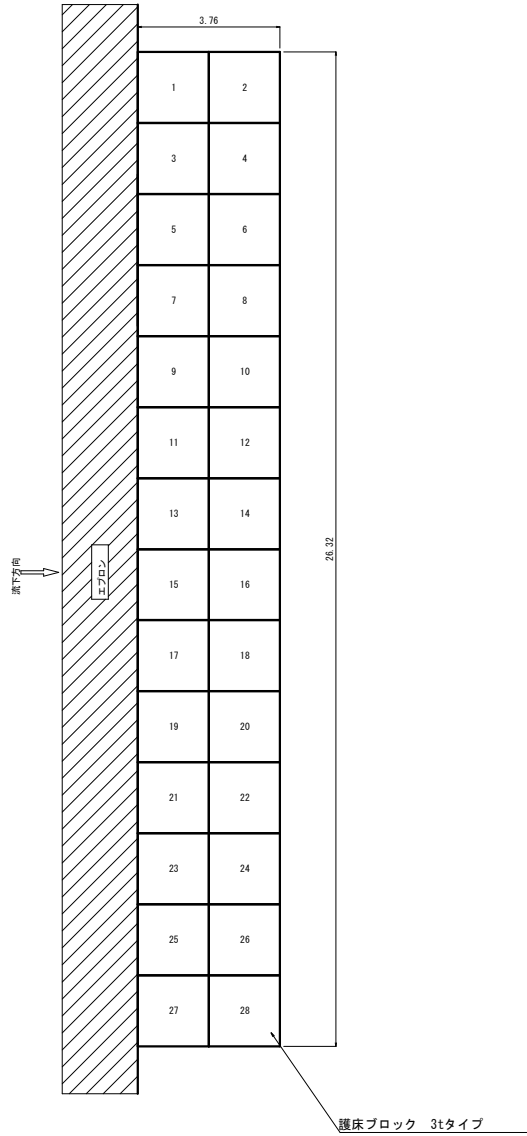
コンクリート (18-8-40BB)

ブロック積工

図面の名称	所在地
29年災 24-12 三郷井堰復旧工事 4/14	伊賀市 下神戸地区
測量	平成 年 月 日終了
設計	
製図	原図
図	複写
伊賀市役所農村整備課	

護床ブロック展開図

S=1:100

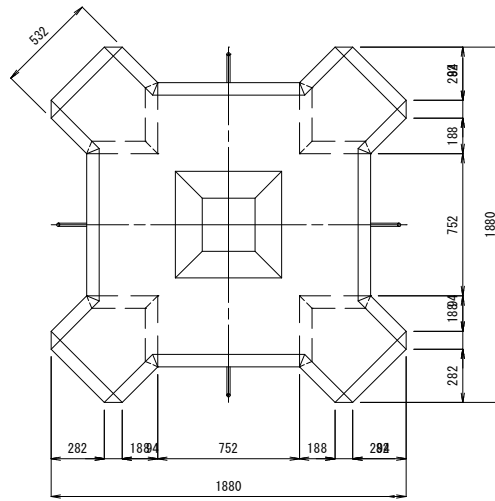


敷設面積 A=98.96m²

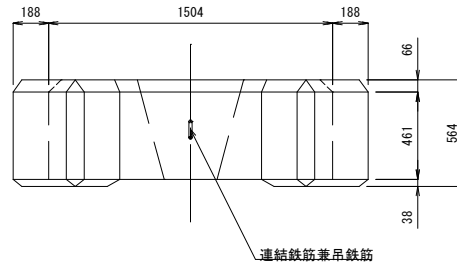
護床ブロック (3tタイプ) 参考図

S=1:20

平面図

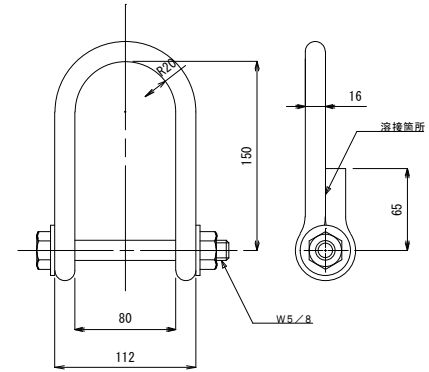


側面図



連結金具 (シャックル)

縮尺=1:3



根固ブロック (3t級) 材料表			N = 1個当り
種別	単位	数量	摘要
コンクリート	m ³	1.321	
型枠	m ²	7.45	型枠重量最大部205kg
鉄筋 (φ=16)	kg	6.28	連結兼吊り

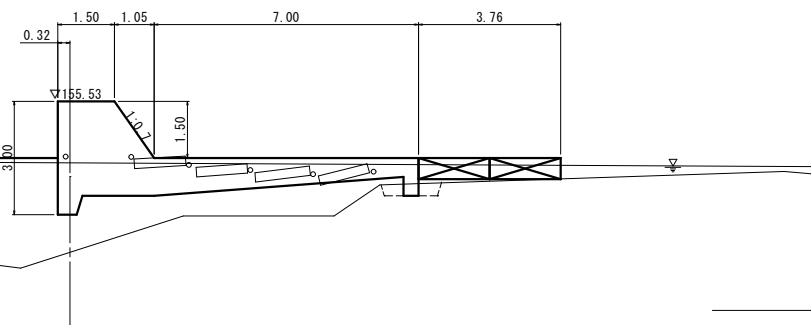
護床ブロック展開図

図面の名称		所在地
29年災 24-12 三郷井堰復旧工事 5/14		伊賀市 下神戸地内
測量	平成 年 月 日終了	
設計		
製 図	原図	
	複写	
伊賀市役所農村整備課		

A+11.0

GH=151.54
FH=

床掘	0.6
掘削	-
埋戻	0.3
盛土	-
河床盛土	42.9

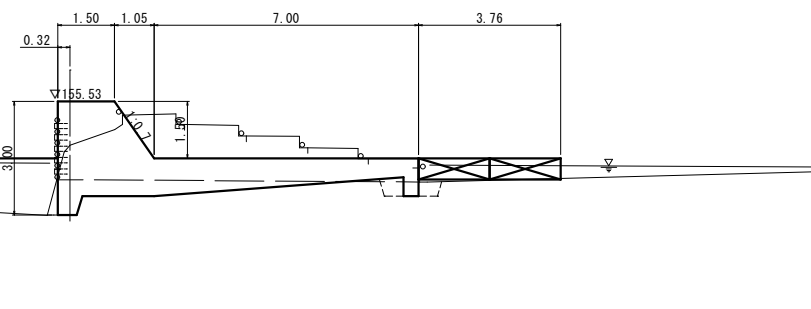


DL=150.00

A+5.0

GH=154.37
FH=

床掘	3.5
掘削	-
埋戻	0.5
盛土	-
河床盛土	21.8

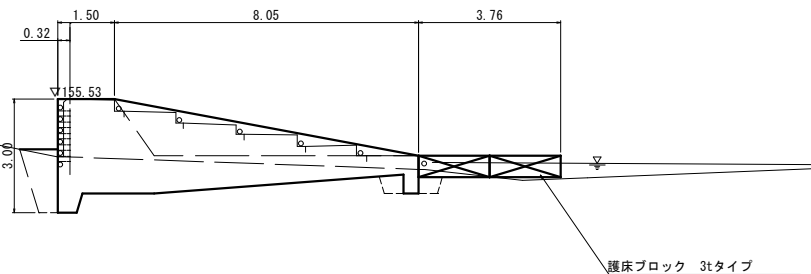


DL=150.00

A+0.0

GH=155.53
FH=

床掘	8.4
掘削	-
埋戻	1.7
盛土	-
河床盛土	-



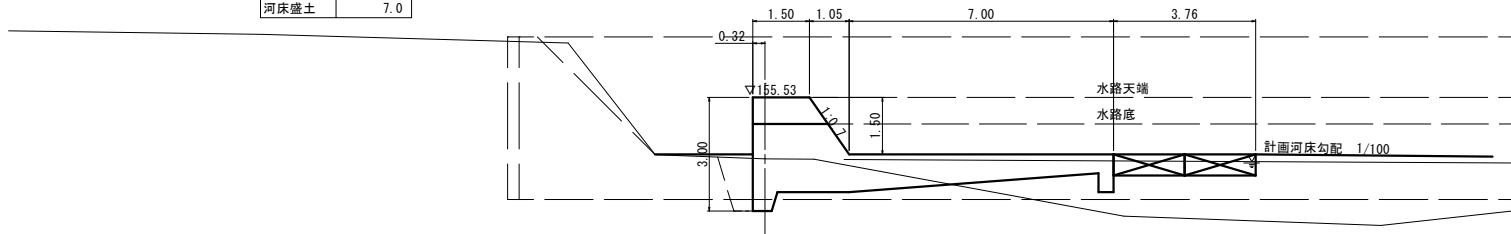
DL=150.00

図面の名称	所在地
29年災 24-12 三郷井堰復旧工事 6/14	伊賀市 下神戸地内
測量	平成 年 月 日終了
設計	
製原図	
図複写	
伊賀市役所農村整備課	

床掘	-
掘削	-
埋戻	-
盛土	-
河床盛土	7.0

A+27.5 (EP)

GH=153.910
FH=

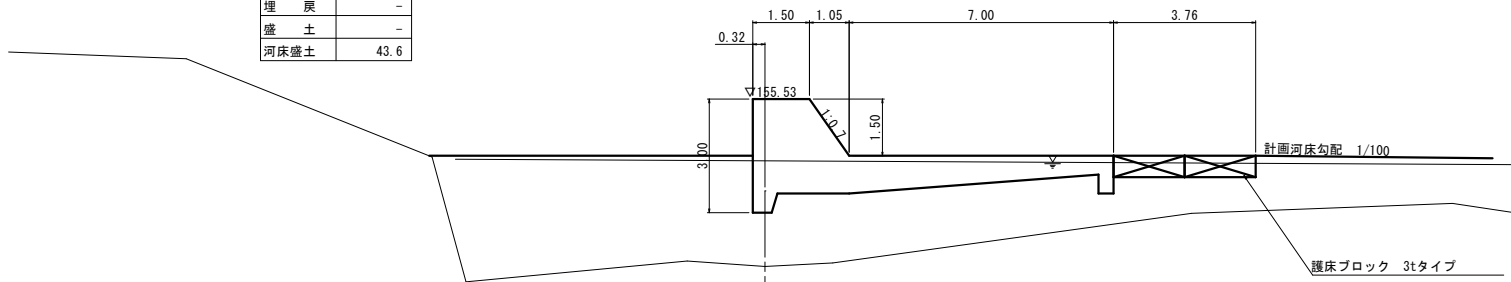


DL=150.000

床掘	-
掘削	-
埋戻	-
盛土	-
河床盛土	43.6

A+15.5

GH=151.100
FH=



DL=150.000

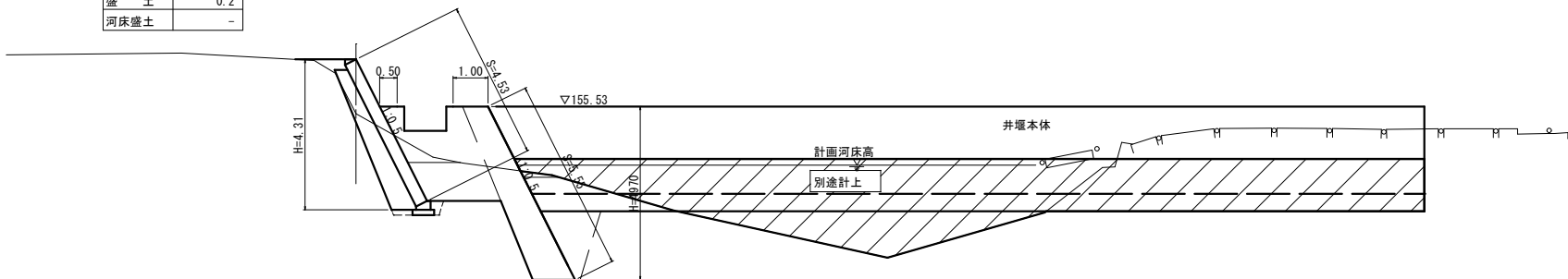
A 横断図

図面の名称	所在地
29年災 24-12 三郷井堰復旧工事 7/14	伊賀市 下神戸地内
測量	平成 年 月 日終了
設計	
製原図	
図複写	
伊賀市役所農村整備課	

B+3.8

床掘	12.0
掘削	1.3
埋戻	2.0
盛土	0.2
河床盛土	-

GH=155.32
FH=-

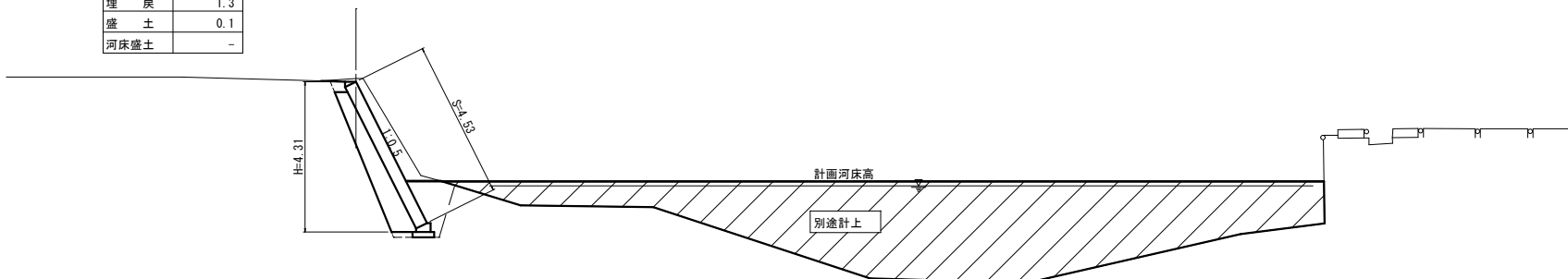


DL=150.00

BNO.0

床掘	3.0
掘削	3.7
埋戻	1.3
盛土	0.1
河床盛土	-

GH=156.98
FH=-

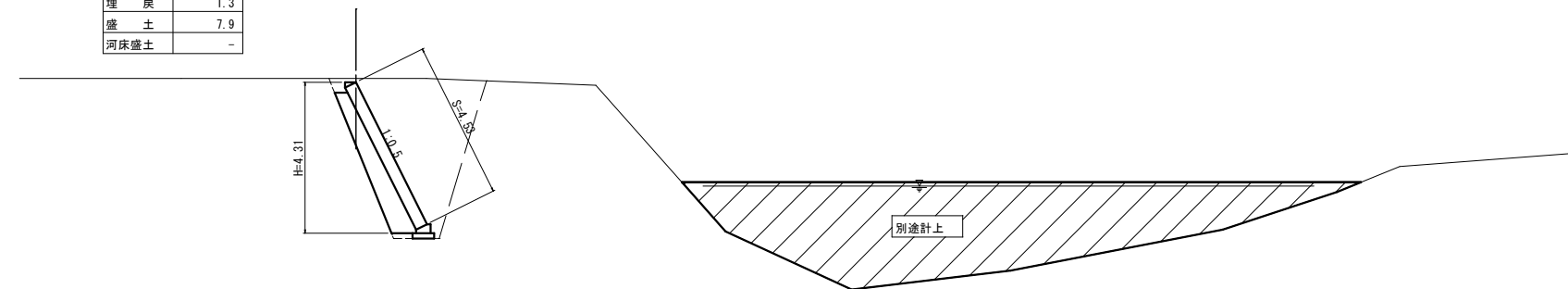


DL=150.00

BNO.0-3.0

床掘	3.0
掘削	10.3
埋戻	1.3
盛土	7.9
河床盛土	-

GH=157.00
FH=-



DL=150.00

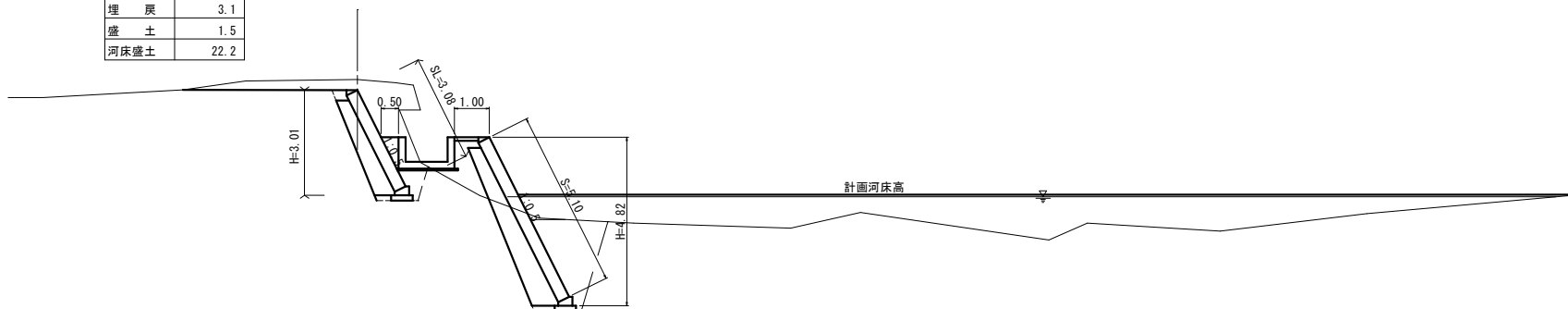
B 横断面

図面の名称	所在地
29年災 24-12 三郷井堰復旧工事 8/14	伊賀市 下神戸地内
測量	平成 年 月 日終了
設計	
製図	原図
図	複写
伊賀市役所農村整備課	

B+30.0

床掘	6.5
掘削	6.9
埋戻	3.1
盛土	1.5
河床盛土	22.2

GH=157.15
FH=

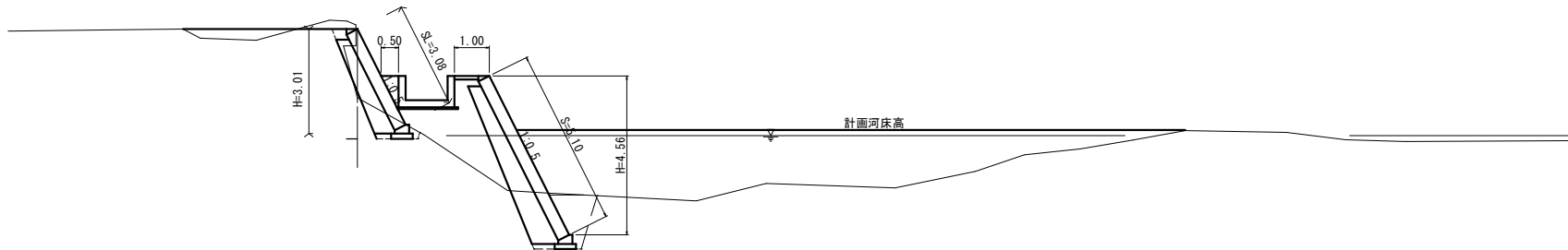


DL=150.00

B+20.0

床掘	3.4
掘削	1.2
埋戻	3.0
盛土	2.6
河床盛土	24.8

GH=154.88
FH=

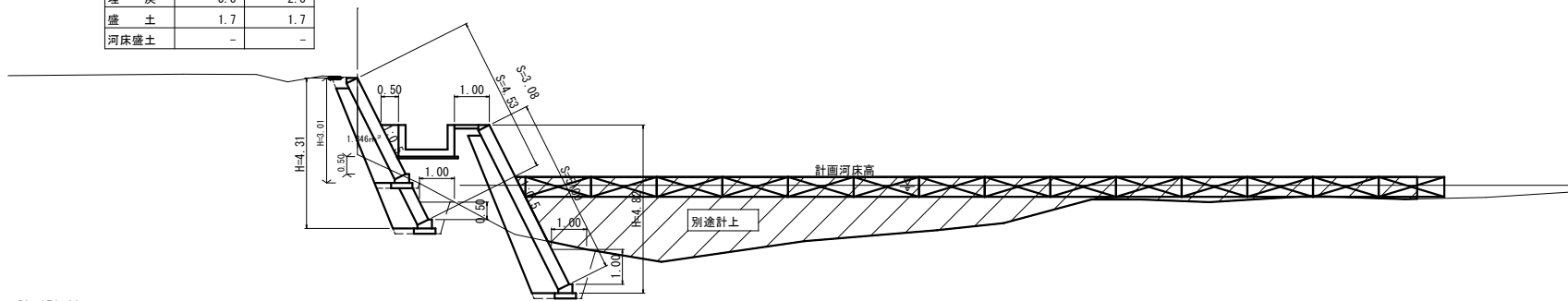


DL=150.00

B+13.2

床掘	5.7	3.5
掘削	1.0	1.0
埋戻	3.8	2.8
盛土	1.7	1.7
河床盛土	-	-

GH=156.87
FH=



DL=150.00

B 横断図

図面の名称	所在地
29年災 24-12 三郷井堰復旧工事 9/14	伊賀市 下神戸地内
測量	平成 年 月 日終了
設計	
製図	原図
図	複写
伊賀市役所農村整備課	

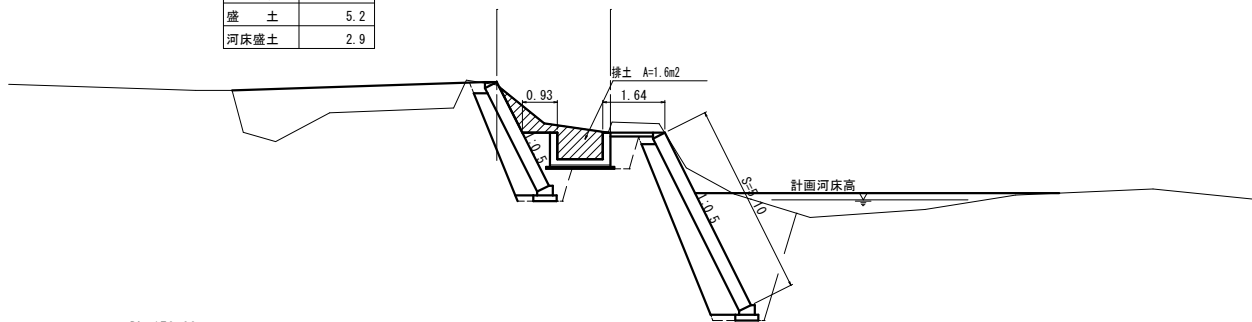
床掘	8.1
掘削	6.1
埋戻	5.1
盛土	5.2
河床盛土	2.9

B+45.0

GH=156.74
FH=

RF=3.0m
GH=155.47(水路天)

排土 A=1.6m²

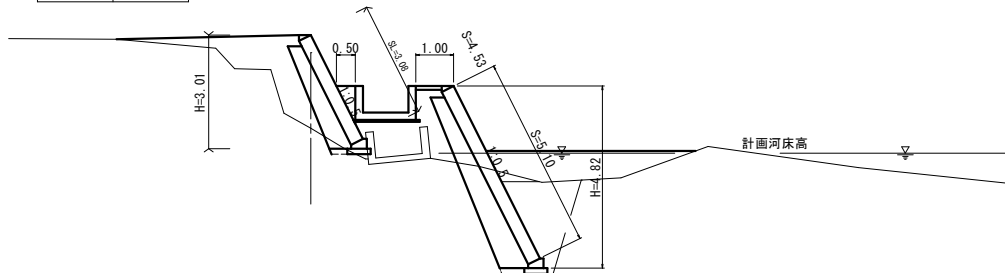


DL=150.00

床掘	6.0
掘削	0.1
埋戻	3.5
盛土	5.4
河床盛土	3.2

B+40.0

GH=154.36
FH=



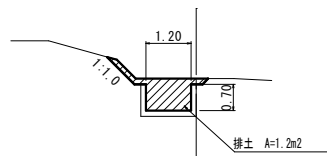
DL=150.00

B 横断図

図面の名称	所在地
29年災 24-12 三郷井堰復旧工事 10/14	伊賀市 下神戸地内
測量	平成 年 月 日終了
設計	
製図	原図
図	複写
伊賀市役所農村整備課	

B+80.0

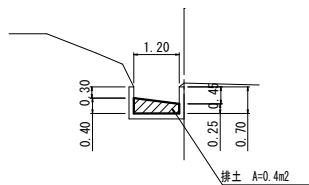
GH=155.47 (水路天)
FH=



DL=150.00

B+120.0

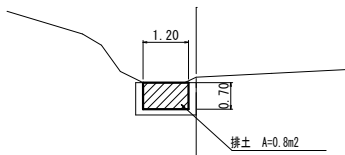
GH=155.40 (水路天)
FH=



DL=150.00

B+60.0

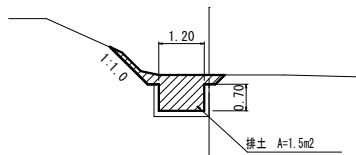
GH=155.47 (水路天)
FH=



DL=150.00

B+100.0

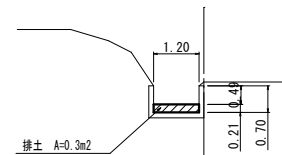
GH=155.43 (水路天)
FH=



DL=150.00

B+123.5 (E. P)

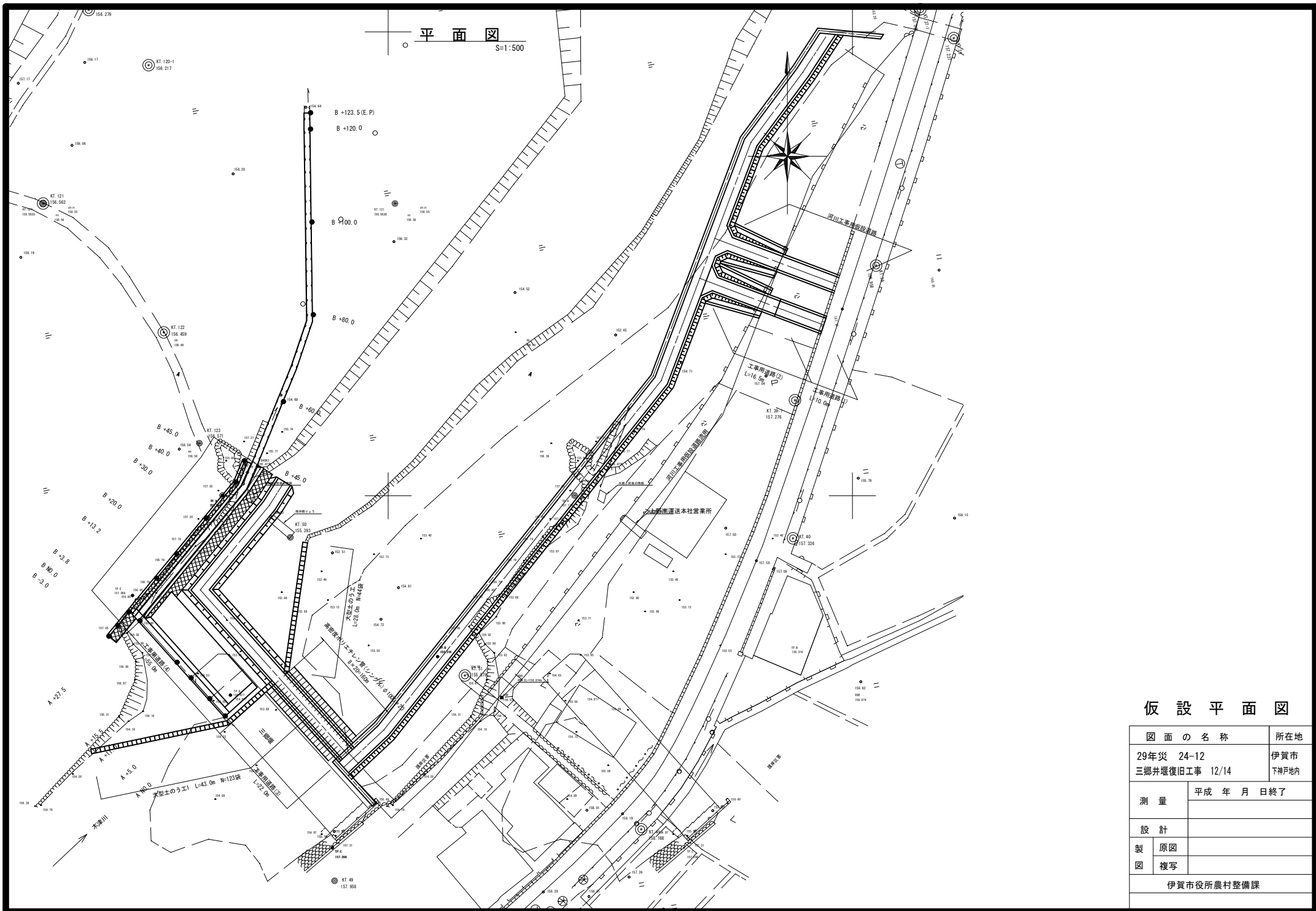
GH=155.39 (水路天)
FH=



DL=150.00

B 横断面図

図面の名称		所在地
29年災 24-12 三郷井堰復旧工事 11/14		伊賀市 下神戸地内
測量	平成 年 月 日終了	
設計		
製 図	原図	
	複写	
伊賀市役所農村整備課		

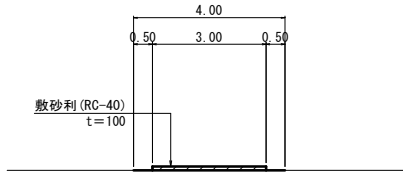


仮設平面図

図面の名称		所在地
29年災 24-12 三郷井堰復旧工事 12/14		伊賀市 下神戸地内
測量	平成 年 月 日終了	
設計		
製 図	原図	
	複写	
伊賀市役所農村整備課		

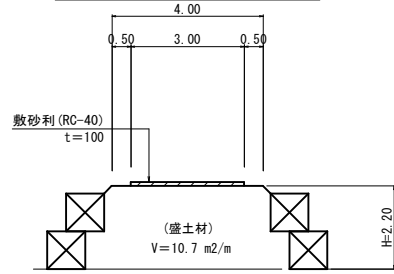
工事用道路縦断面図

工事用道路(1) S=1:100



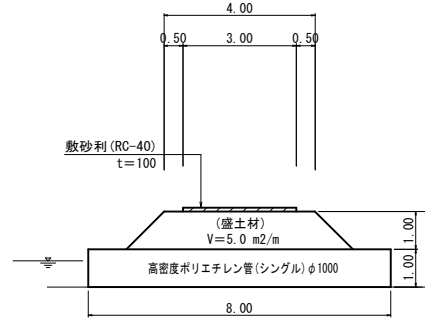
工事用道路(1)
 敷砂利(RC-40)t=100: $A = 10.0 \times 3.00 = 30.0 \text{ m}^2$
 掘削及び残土処分: $V = 30.0 \times 0.10 = 3.0 \text{ m}^3$

工事用道路(2) S=1:100



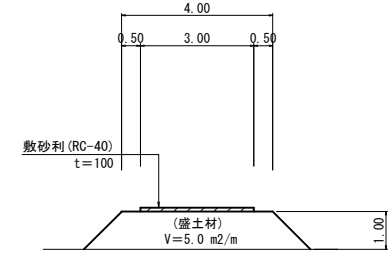
工事用道路(2)
 山土(購入土): $V = 10.7 \times 16.5 = 176.6 \text{ m}^3$
 敷砂利(RC-40)t=100: $A = 3.00 \times 16.5 = 49.5 \text{ m}^2$
 掘削及び残土処分: $V = 176.6 + 49.5 \times 0.10 = 181.5 \text{ m}^3$
 大型土のう: $N = 16.5 \times 2 \div (1.10 \times 1.08) = 5.6 \text{ 袋}$

工事用道路(3) S=1:100



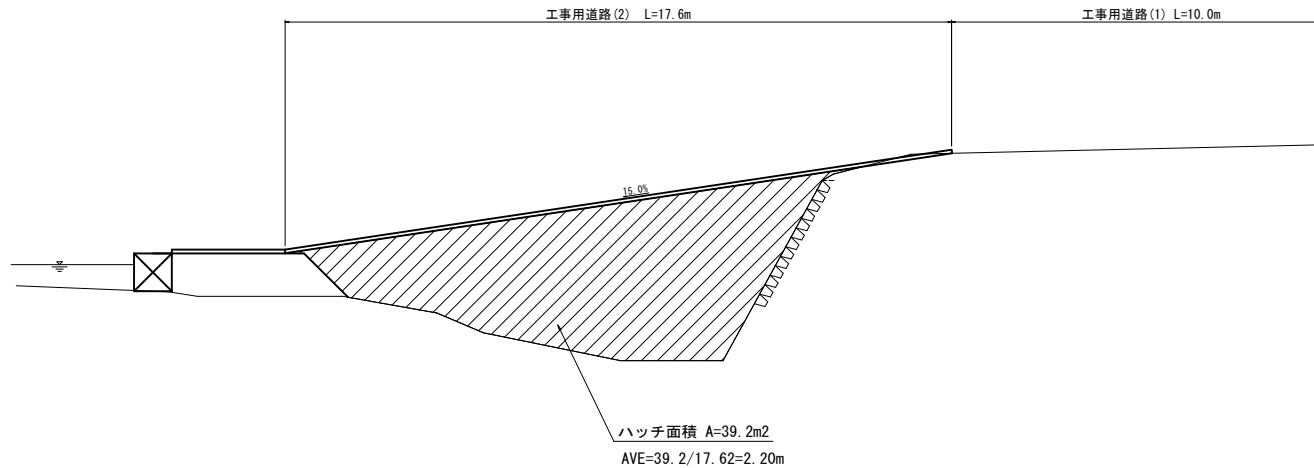
工事用道路(3)
 山土(購入土): $V = 5.0 \times 22.0 = 110.0 \text{ m}^3$
 敷砂利(RC-40)t=100: $A = 3.00 \times 22.0 = 66.0 \text{ m}^2$
 掘削及び残土処分: $V = 110.0 + 66.0 \times 0.10 = 116.6 \text{ m}^3$

工事用道路(4) S=1:100



工事用道路(4)
 山土(購入土): $V = 5.0 \times 55.0 = 275.0 \text{ m}^3$
 敷砂利(RC-40)t=100: $A = 3.00 \times 55.0 = 165.0 \text{ m}^2$
 掘削及び残土処分: $V = 275.0 + 165.0 \times 0.10 = 291.5 \text{ m}^3$

工事用道路(1)(2)縦断面図 S=1:100

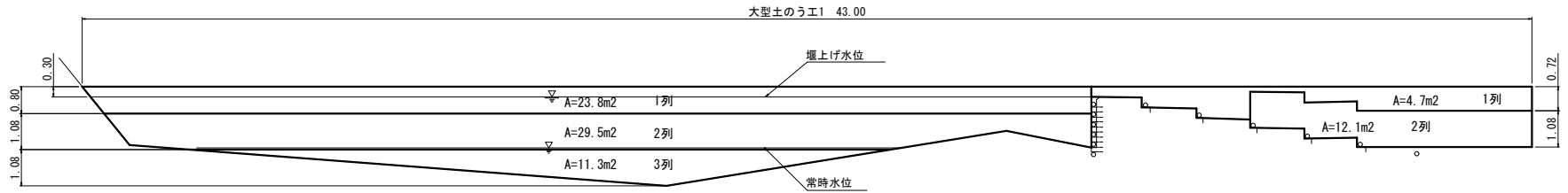


ハッチ面積 $A=39.2\text{m}^2$
 $AVE=39.2/17.62=2.20\text{m}$

工事用道路縦断面図

図面の名称		所在地
29年災 24-12 三郷井堰復旧工事 13/14		伊賀市 下神戸地区
測量	平成 年 月 日終了	
設計		
製図	原図	
	複写	
伊賀市役所農村整備課		

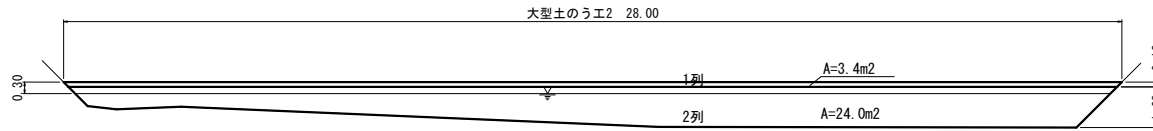
仮締切工 S=1:100



大型土のう工
 1列 23.8 / (1.10 × 1.08) × 1 = 20.03 ≒ 20袋
 2列 29.5 / (1.10 × 1.08) × 2 = 49.66 ≒ 50袋
 3列 11.3 / (1.10 × 1.08) × 3 = 28.54 ≒ 29袋
 小計 99袋

大型土のう工
 1列 4.7 / (1.10 × 1.08) × 1 = 3.96 ≒ 4袋
 2列 12.1 / (1.10 × 1.08) × 2 = 20.37 ≒ 20袋

小計 24袋



大型土のう工
 1列 3.4 / (1.10 × 1.08) × 1 = 2.86 ≒ 4袋
 2列 24.0 / (1.10 × 1.08) × 2 = 40.40 ≒ 40袋

小計 44袋

撤去工①

Siron

撤去工②

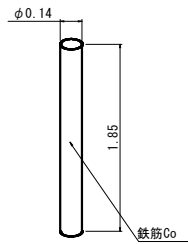
Siron

撤去工③

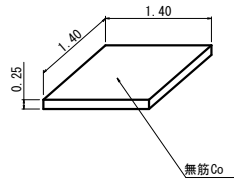
Siron

撤去工④

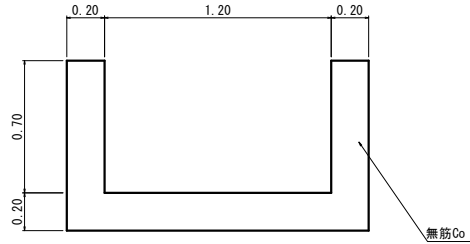
Siron



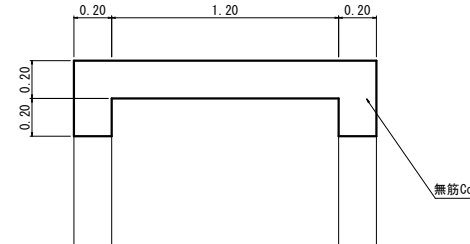
6段 × 4本 × 7列 = 168 本
 5段 × 2本 × 7列 = 70 本
 4段 × 2本 × 7列 = 56 本
 3段 × 2本 × 7列 = 42 本
 2段 × 2本 × 7列 = 28 本
 1段 × 2本 × 7列 = 14 本
 合計 378 本



6段 × 7列 = 42 個



L=40.0m



L=2.3m

仮締切工

図面の名称	所在地
29年災 24-12 三郷井堰復旧工事 14/14	伊賀市 下神戸地区
測量	平成 年 月 日終了
設計	
製原図	
図複写	
伊賀市役所農村整備課	