

花之木古山神戸線

平面図 S=1:500



工事概要

ブロック積工	A = 33 m ²
小口止工 I 型	N = 1 基
小口止工 II 型	N = 1 基
ガードレール基礎ブロック工	L = 8 m
アスファルト舗装工	L = 11 m ²
取付工 I 型 (ブロック積)	N = 1 箇所
取付工 II 型 (石積)	N = 1 箇所

工事概要(仮設工)

仮設道路工	V = 6 m ³
-------	----------------------

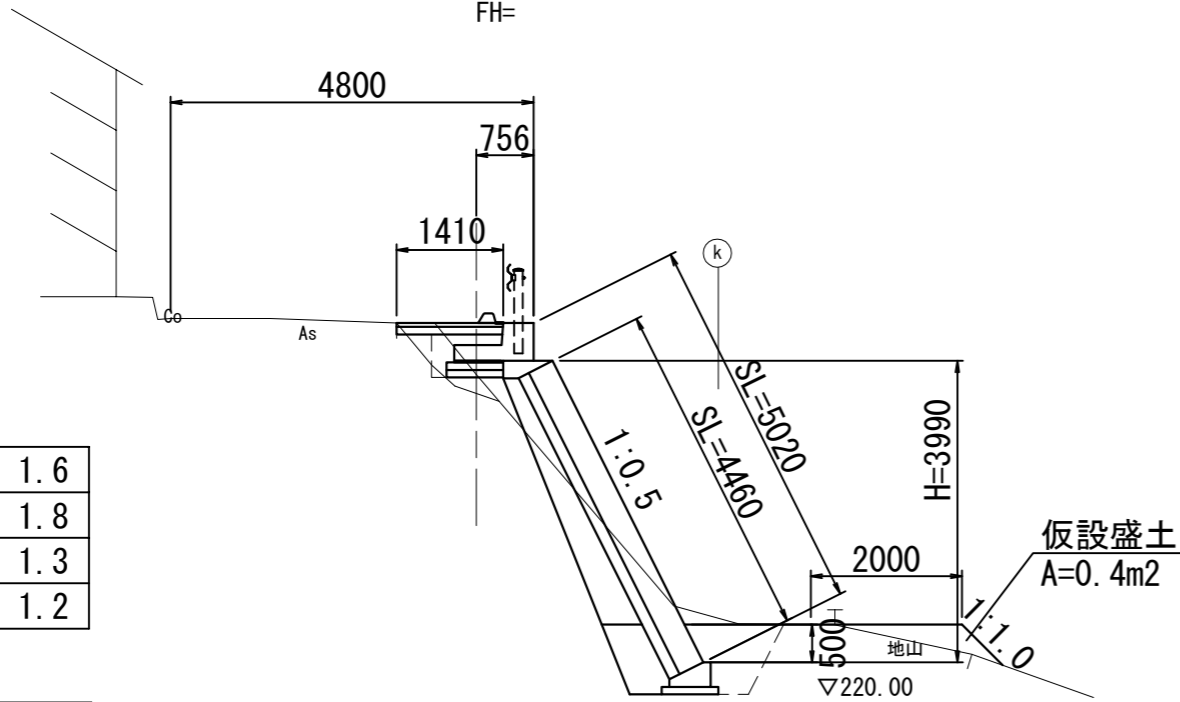
工事名	平成29年度 H29国災 第558号 一級市町村道花之木古山神戸線道路災害復旧工事		
図面名	平面図		
縮尺	図示	図面番号	1
会社名			
事務所名	建設部建設1課		

花之木古山神戸線

横断図
S=1:100

NO. 0+4.0

GH=224.33
FH=

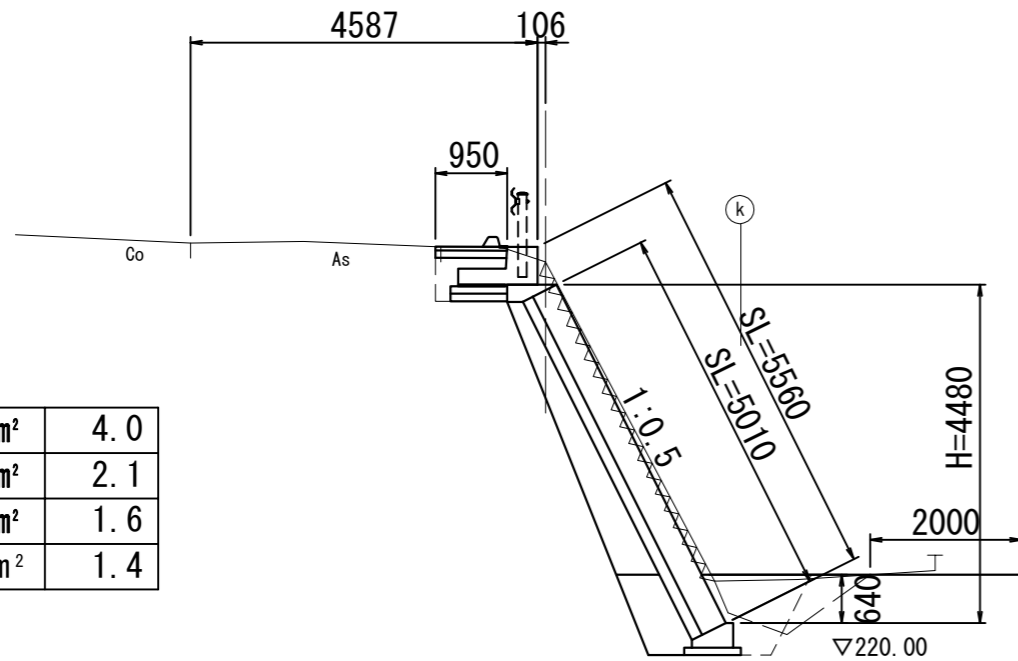


掘削	m ²	1.6
床掘	m ²	1.8
埋戻	m ²	1.3
裏込碎石	m ²	1.2

DL=220.00

NO. 0

GH=225.30
FH=

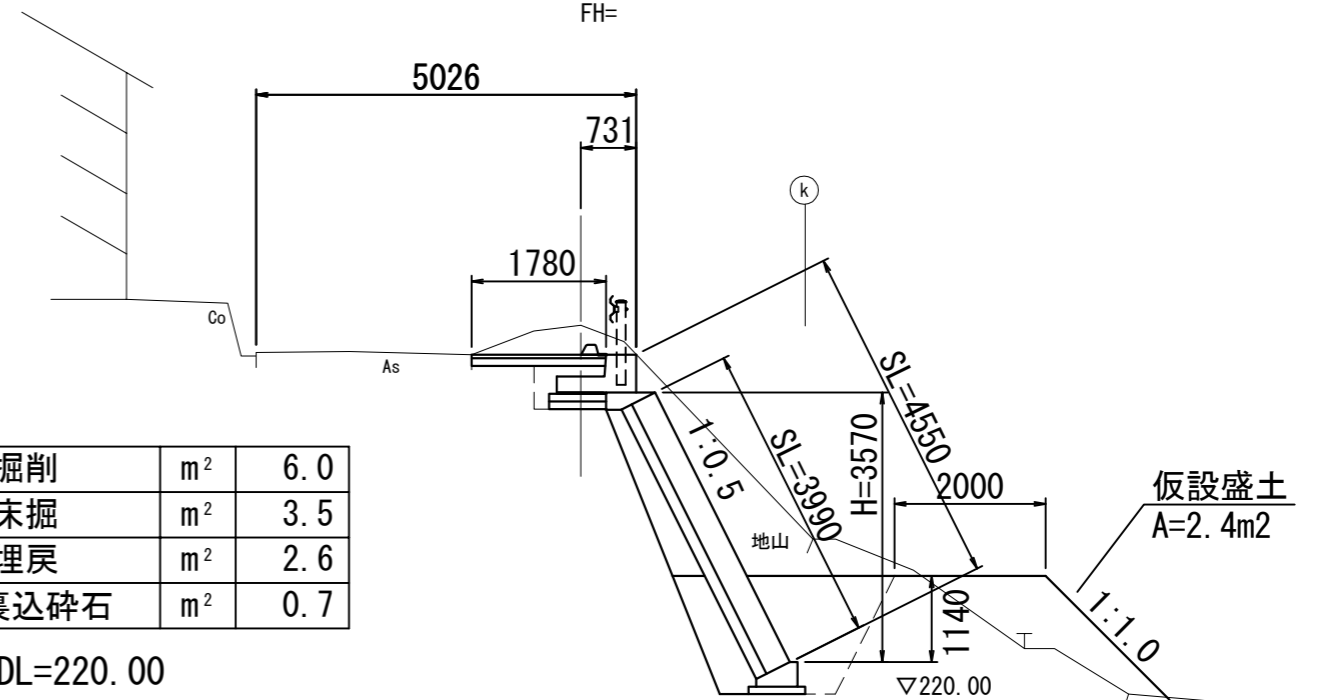


掘削	m ²	4.0
床掘	m ²	2.1
埋戻	m ²	1.6
裏込碎石	m ²	1.4

DL=220.00

NO. 0+8.0 (EP)

GH=224.98
FH=



掘削	m ²	6.0
床掘	m ²	3.5
埋戻	m ²	2.6
裏込碎石	m ²	0.7

DL=220.00

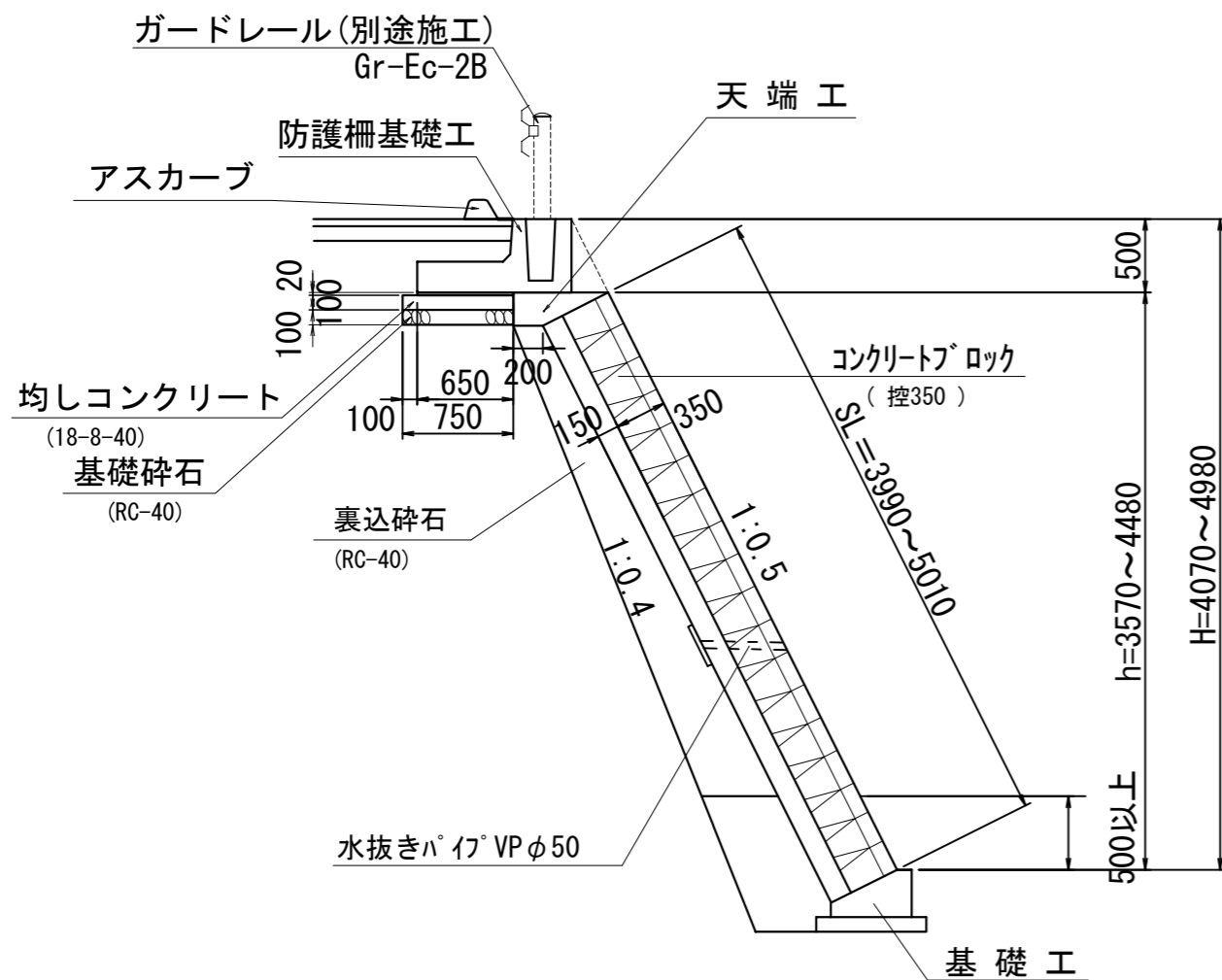
工事名	平成29年度 H29国災 第558号 一級市町村道花之木古山神戸線道路災害復旧工事		
図面名	断面図		
縮尺	図示	図面番号	2
会社名			
事務所名	建設部建設1課		

花之木古山神戸線

工 法 図 (1)

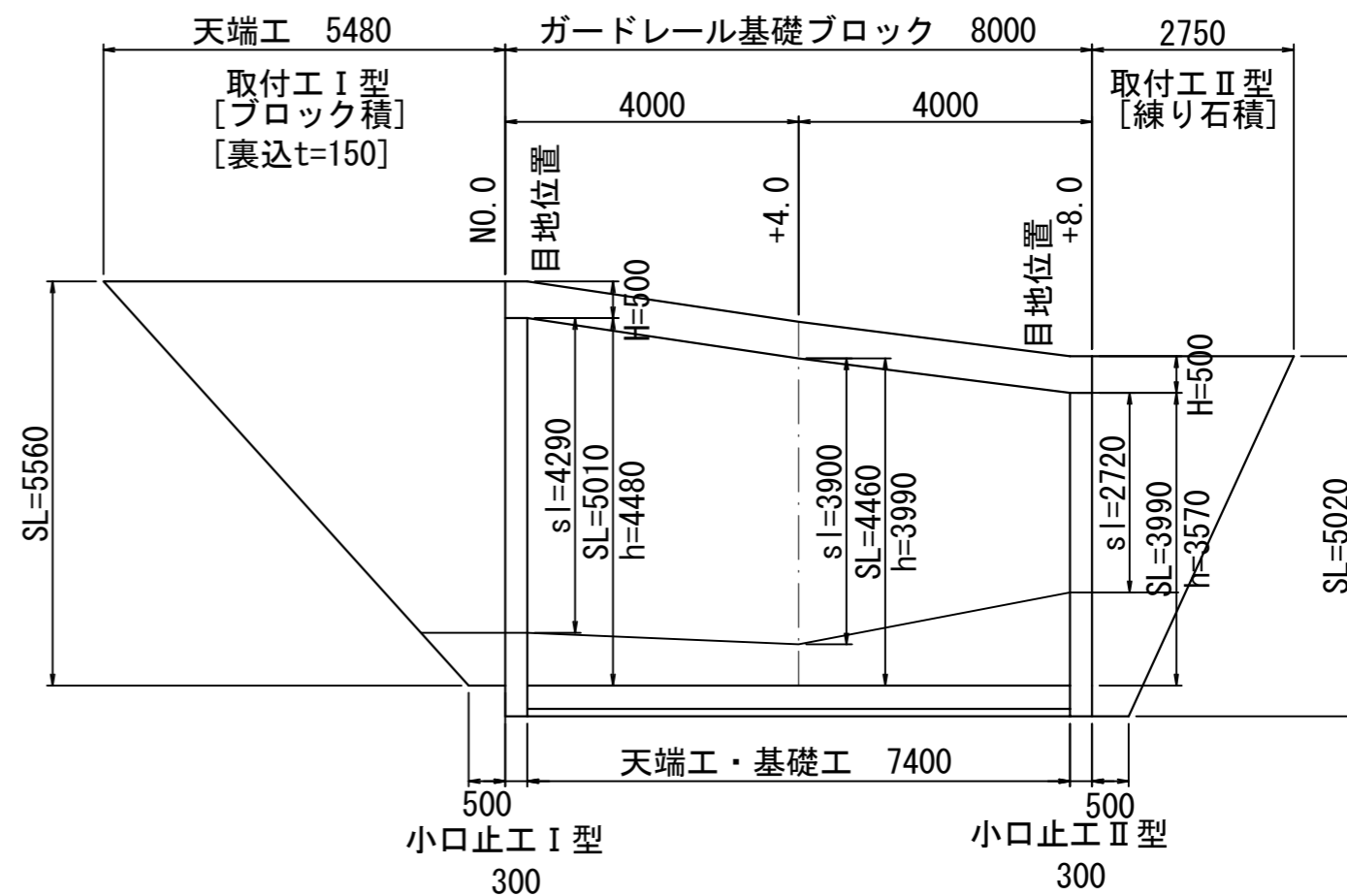
標準断面図

S=1:50



ブロック積工割付図

S=1:50



工事名	平成29年度 H29国災 第558号 一級市町村道花之木古山神戸線道路災害復旧工事		
図面名	工法図 1		
縮尺	図示	図面番号	3
会社名			
事務所名	建設部建設1課		

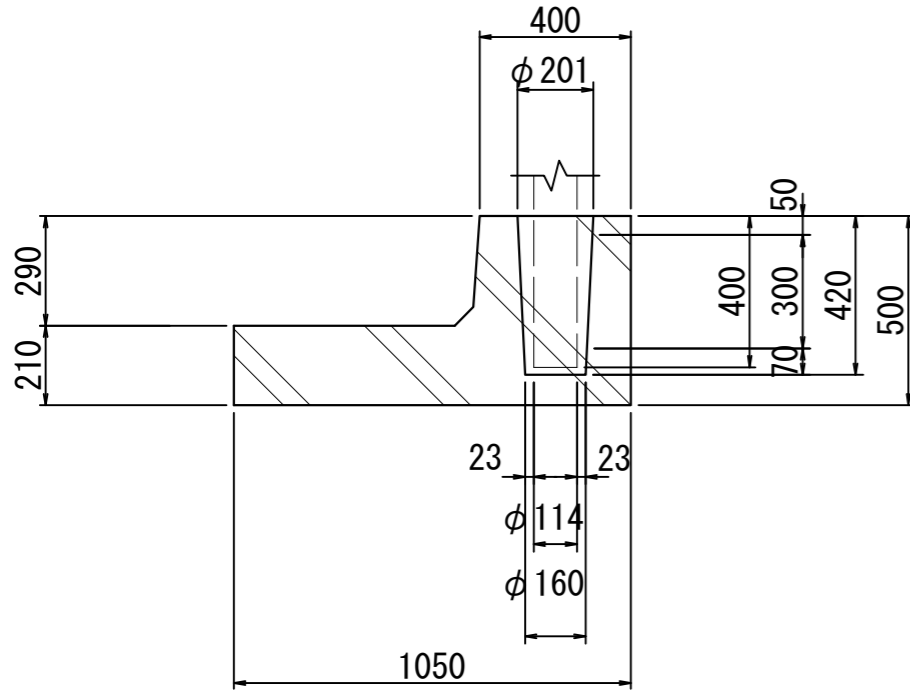
工 法 図 (2)

基礎工

S=1:20

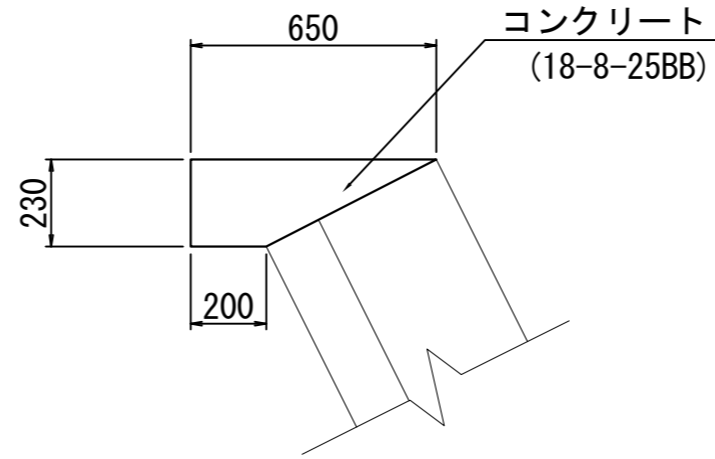
ガードレール基礎ブロック

S=1:20

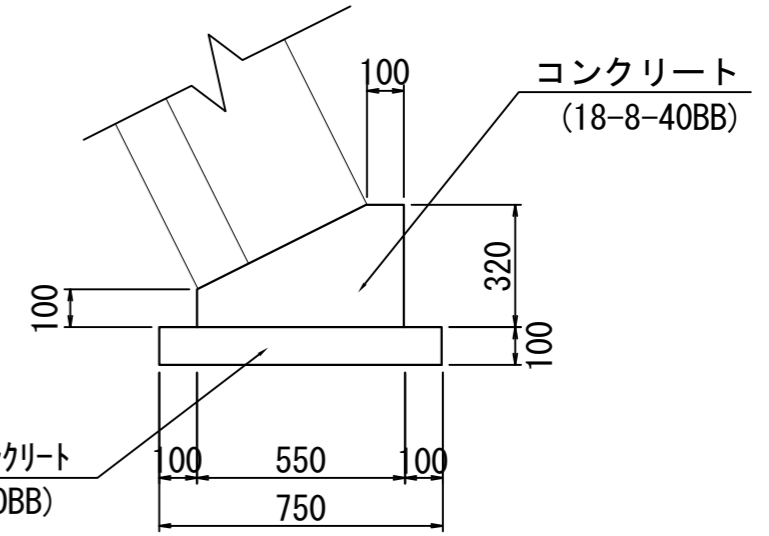


天端工

S=1:20

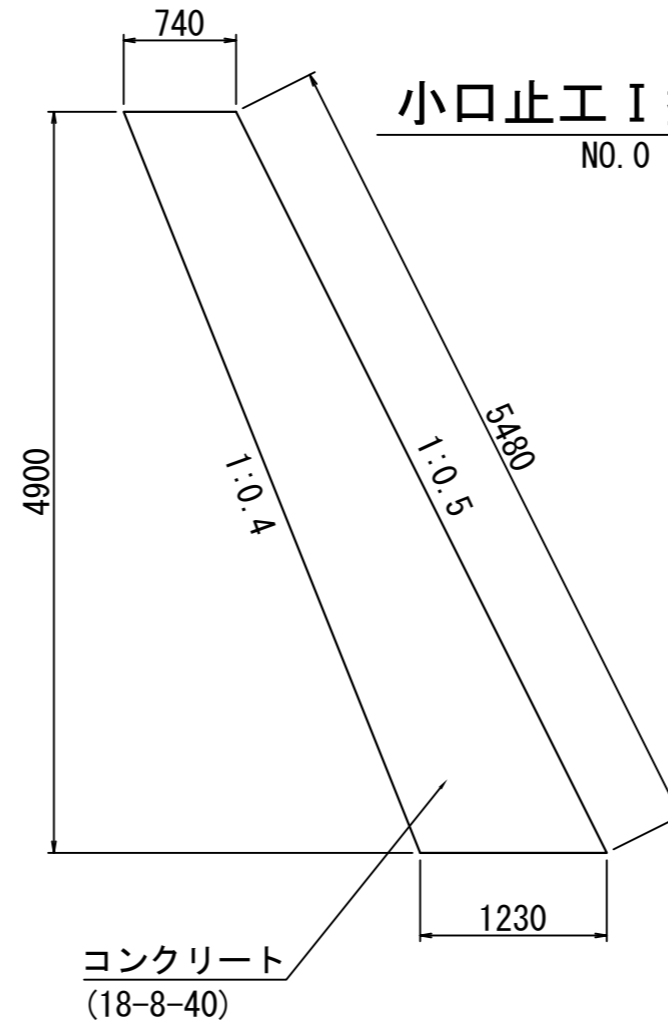


均しコンクリート
(18-8-40BB)



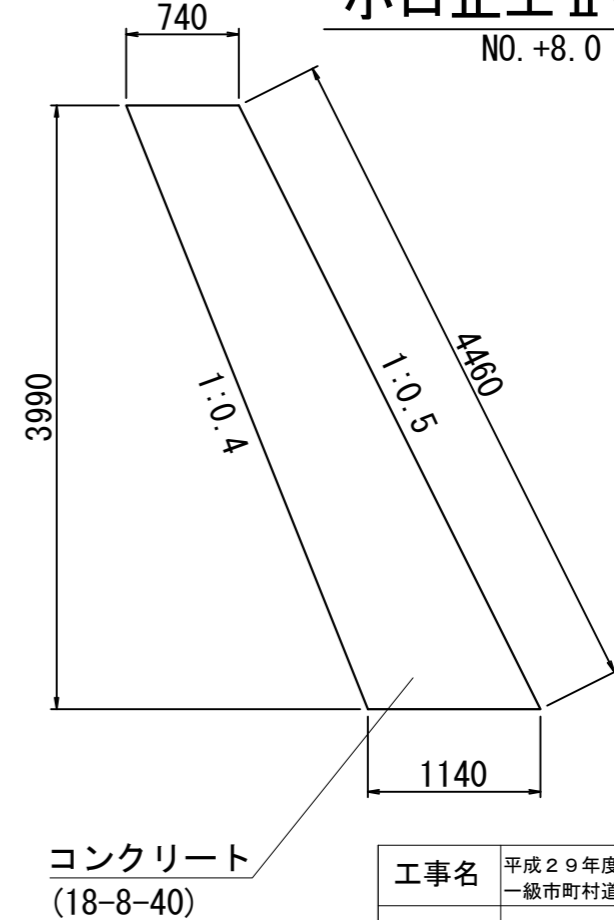
小口止工 I 型

NO.0 S=1:50



小口止工 II 型

NO.+8.0 S=1:50



工事名	平成29年度 H29国災 第558号 一級市町村道花之木古山神戸線道路災害復旧工事		
図面名	工法図2		
縮尺	図示	図面番号	4
会社名			
事務所名	建設部建設1課		

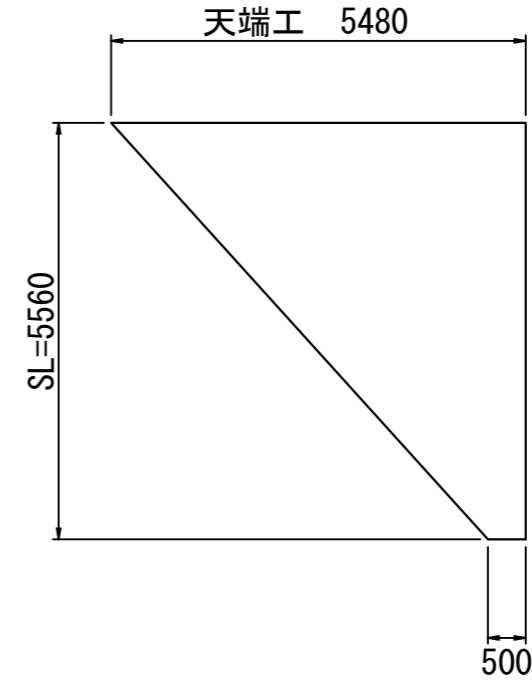
取壊撤去平面図

S=1:500



ブロック積取壊

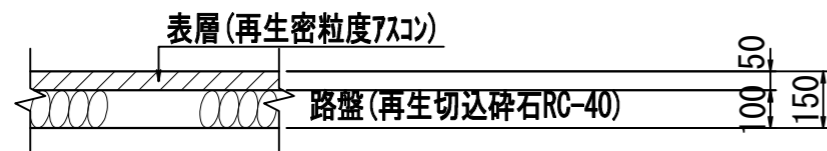
S=1:100



舗 装 工

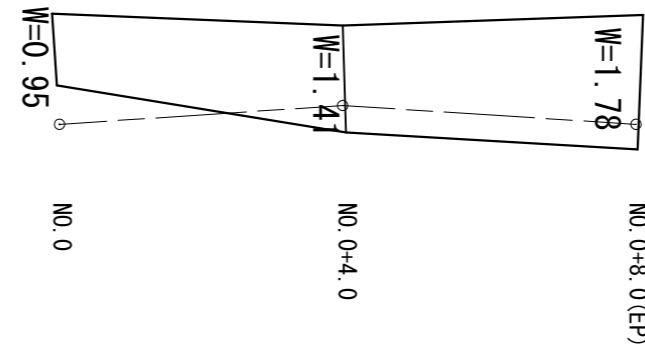
断面図

S=1:20



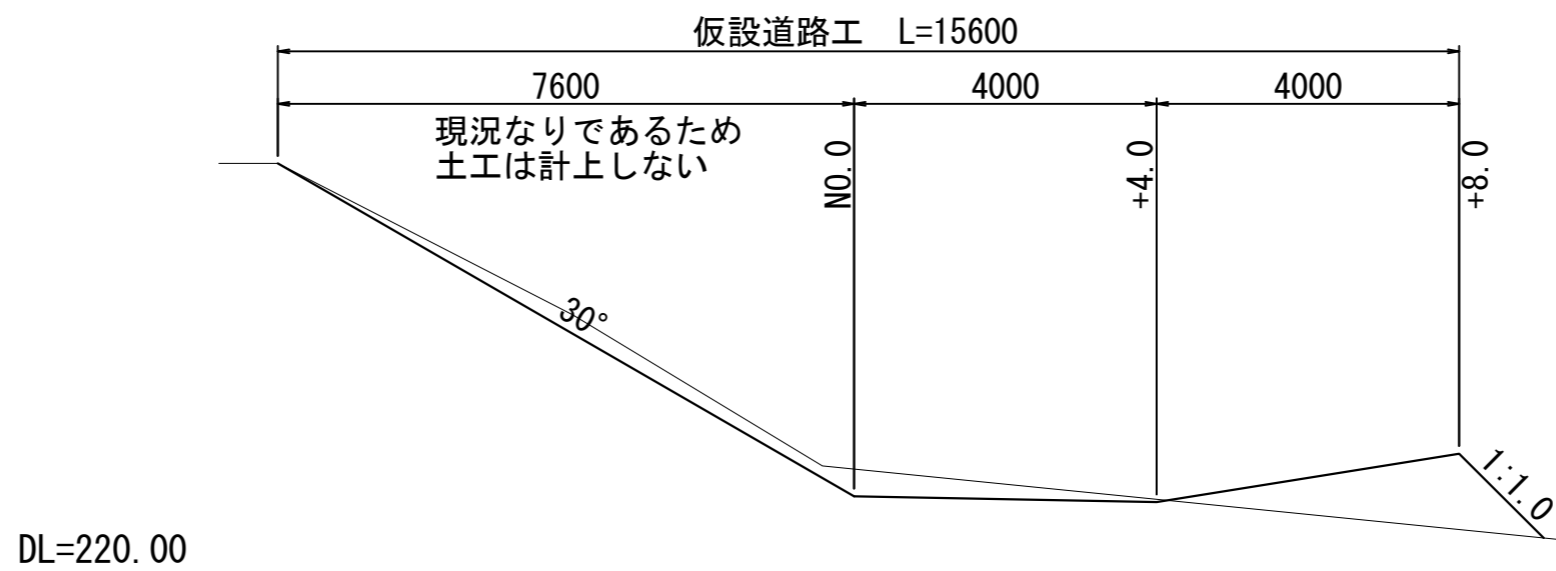
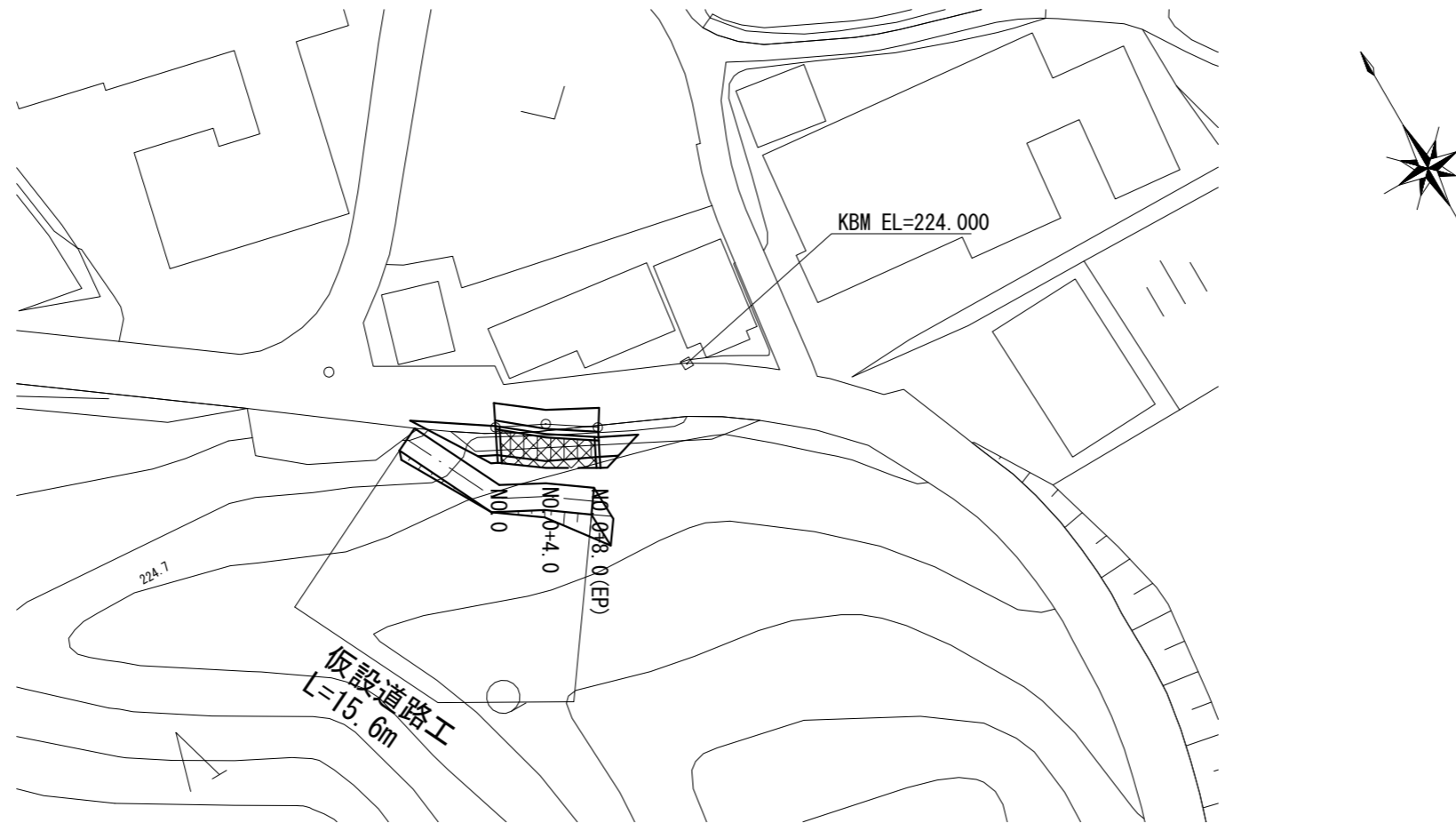
展開図

S=1:100



工事名	平成29年度 H29国災 第558号 一級市町村道花之木古山神戸線道路災害復旧工事		
図面名	工法図3		
縮尺	図示	図面番号	5
会社名			
事務所名	建設部建設1課		

仮設平面図 S=1:500



DL=220.00

工事名	平成29年度 H29国災 第558号 一級市町村道花之木古山神戸線道路災害復旧工事		
図面名	仮設図		
縮尺	図示	図面番号	6
会社名			
事務所名	建設部建設1課		