

工 事 設 計 書

施 行 年 度	平成29年度		工 事 番 号		伊賀市		
			4291000379				
路 線 名	平成29年度 H29国災 第698号 一級市町村道種生原池線道路災害復旧工事				設 計 番 号		
					29-39-0001-3-024		
施 工 地 名	伊賀市 種生 地内				設計・積算年月日		
					平成30年1月17日		
工 種	道路改良				積算者	検算者	
設 計 金 額	¥		円		内消費税相当額 ¥		
工 期	日	延	長	51.00	m	幅 員	7.3~7.7
							m
工 事 の 大 要						起 工 理 由	
土工 1式 植生工(ワラ芝) 980㎡ 補強土壁 362㎡ 排水設備工 1式 アスファルト舗装 90㎡ ガードレール(既設再利用) 52m 工事用道路工 1式						別紙のとおり	

第1表

平成29年 災害復旧工事設計書

伊賀市

		検算者		設計者		
災害年月日	平成29年10月19日～平成29年10月23日		工 事 概 要	復旧延長	51.0	m
工事番号	第 698 号			幅員(最大)	7.7	m
				幅員(最小)	7.3	m
河川名等 路線名	一級市町村道 種生原池線			土工	1.0	式
				植生工(ワラ芝)	980.0	m ²
施工位置	伊賀市 種生地内			補強土壁	362.0	m ²
				排水施設工	1.0	式
工事名	道路災害復旧工事			アスファルト舗装	90.0	m ²
				ガードレール(既設再利用)	52.0	m
				工事用道路工	1.0	式
	実 施	変 更	摘 要			
工事費	円	円	第2・2・(一)・ロ			
内 未 成	円	円				
内 転 属	円	円				
被災原因その他	平成29年10月19日～平成29年10月23日 台風21号 (17410)					

設 計 内 訳 表

費目	工種	種別	細別	単 位	数 量	単 価	金 額	摘 要
本工事費								
道路改良				式				
					1.000			
災害復旧工				式				
					1.000			
	土工			式				第 0001 号 明細表
					1.000			
	法面整形工			式				第 0002 号 明細表
					1.000			
	補強土壁工			式				第 0003 号 明細表
					1.000			
	排水工			式				第 0004 号 明細表
					1.000			
	舗装工			式				第 0005 号 明細表
					1.000			
	区画線工			式				第 0006 号 明細表
					1.000			

設計内訳表

費目	工種	種別	細別	単位	数量	単価	金額	摘要
	附帯工			式				第 0007 号 明細表
					1.000			
	構造物取壊工			式				第 0008 号 明細表
					1.000			
	仮設工			式				第 0009 号 明細表
					1.000			
直接工事費計				式				
					1.000			
間接工事費								
共通仮設費								
	運搬費			式				第 9001 号 明細表
					1.000			
	共通仮設費 (率計上額)			式				
					1.000			
共通仮設費計				式				
					1.000			

設 計 内 訳 表

費目	工種	種別	細別	単位	数量	単価	金額	摘要
純工事費				式				
					1.000			
現場管理費				式				
					1.000			
工事原価				式				
					1.000			
一般管理費等				式				
					1.000			
スクラップ評価額				式				第 9002 号 明細表
					1.000			
工事価格				式				
					1.000			
消費税及び地方消費税相当額				式				
					1.000			
本工事費計				式				
					1.000			

第 0001 号 明細表 土工

1 式
(上段 : 前 回 下段 : 今 回)

名 称 規 格	単 位	数 量	単 価	金 額	摘 要
掘削(施工パッケージ) 土砂 片切掘削	m3	920.000			CB210100(0001)
床掘り(施工パッケージ) 土砂	m3	130.000			CB210030(0002)
埋戻し(施工パッケージ)	m3	20.000			CB210410(0003)
盛土 土砂 締固め有り	m3	10.000			CB210410(0004)
路体 (築堤) 盛土(施工パッケージ)	m3	1,100.000			CB210510(0005)
路床盛土(施工パッケージ)	m3	90.000			CB210520(0006)
路肩盛土 土砂	m3	10.000			CB210410(0007)
山土 盛土用 (現場渡し)	m3	1,600.000			

第 0001 号 明細表 土工						1 式
						(上段 : 前 回 下段 : 今 回)
名 称	規 格	単 位	数 量	単 価	金 額	摘 要
合 計						

第 0002 号 明細表 法面整形工						1 式
						(上段 : 前 回 下段 : 今 回)
名 称	規 格	単 位	数 量	単 価	金 額	摘 要
法面整形(施工パッケージ)		m2				CB220010(0008)
復旧区間・取付部			980.000			
法面整形(施工パッケージ)		m2				CB220010(0009)
畦畔部			30.000			
人工張芝(施工パッケージ)		m2				CB220910(0010)
復旧区間・取付部			980.000			
合 計						

第 0003 号 明細表 補強土壁工					1 式 (上段 : 前 回 下段 : 今 回)	
名 称	規 格	単 位	数 量	単 価	金 額	摘 要
補強土壁工		式				第0001号単価表
			1.000			
補強土壁裏面排水工		式				第0002号単価表
			1.000			
合 計						

第 0004 号 明細表 排水工					1 式 (上段 : 前 回 下段 : 今 回)	
名 称	規 格	単 位	数 量	単 価	金 額	摘 要
小段排水工 BF200 (既設再利用)		m				第0003号単価表
			47.000			
小段排水工 BF200		m				第0005号単価表
			8.000			
排水工 BF300		m				第0006号単価表
			49.000			
U字溝 U-240 (片側ポーラス)		m				第0007号単価表
			56.000			

第 0004 号 明細表 排水工					1 式
					(上段 : 前 回 下段 : 今 回)
名 称 規 格	単 位	数 量	単 価	金 額	摘 要
高密度ポリエチレン波付管 φ250 (既設再利用)	m				第0009号単価表
		13.000			
たて溝 1 型 BF300	m				第0010号単価表
		26.000			
たて溝 2 型 波付管 φ250	式				第0011号単価表
		1.000			
集水枳 2000×250	箇所				第0013号単価表
		1.000			
小段排水枳 1 型	箇所				第0014号単価表
		1.000			
小段排水枳 2 型	箇所				第0017号単価表
		1.000			
小段排水枳 3 型	箇所				第0019号単価表
		1.000			
小段排水枳 4 型	箇所				第0020号単価表
		1.000			

第 0004 号 明細表 排水工						1 式
						(上段 : 前回 下段 : 今回)
名称	規格	単位	数量	単価	金額	摘要
小段排水柵		箇所				第0021号単価表
5型			1.000			
小段排水柵		箇所				第0022号単価表
6型			1.000			
合計						

第 0005 号 明細表 舗装工						1 式
						(上段 : 前回 下段 : 今回)
名称	規格	単位	数量	単価	金額	摘要
表層 (車道・路肩部) (施工パッケージ)		m2				第0005号施工単価表
1層当り平均仕上り厚 50 mm 再生密粒度アスファルト混合物 (13)			92.000			
上層路盤 (車道・路肩部) (施工パッケージ)		m2				第0006号施工単価表
粒度調整砕石 M-30 (リサイクル認定製品) 125mmを超え150mm以下			94.000			
下層路盤 (車道・路肩部) (施工パッケージ)		m2				CB410030 (0026)
125mmを超え175mm以下 再生クラッシャーラン RC-40			97.000			
コンクリート舗装工 (人力)		m2				第0007号施工単価表
圧縮強度18N/mm2 粗骨材40mm (高炉) 舗設厚: 10 cm W/C=60%以下			15.000			

第 0005 号 明細表 舗装工					1 式 (上段 : 前回 下段 : 今回)	
名称	規格	単位	数量	単価	金額	摘要
路盤工	75mm以上125mm以下 再生クラッシャーラン RC-40	m2				CB410030(0027)
			15.000			
合計						

第 0006 号 明細表 区画線工					1 式 (上段 : 前回 下段 : 今回)	
名称	規格	単位	数量	単価	金額	摘要
区画線設置 [溶融式200m未満、ペイント式500m未満] (市場単価)	溶融式手動	式				第0009号施工単価表
			1.000			
合計						

第 0007 号 明細表 附帯工					1 式
					(上段 : 前 回 下段 : 今 回)
名 称 規 格	単 位	数 量	単 価	金 額	摘 要
ガードレール撤去復旧 Gr-C-4E 既設再利用	m	52.000			第0023号単価表
アスカーブ(施工パッケージ) 再生細粒度アスファルト混合物 (13)	m	34.000			CB410330(0028)
合 計					

第 0008 号 明細表 構造物取壊工					1 式
					(上段 : 前 回 下段 : 今 回)
名 称 規 格	単 位	数 量	単 価	金 額	摘 要
暗渠排水管(施工パッケージ) 高密度ポリエチレン管 φ250	m	43.000			CB222770(0029)
舗装版破碎(施工パッケージ) アスファルト舗装版 騒音振動対策不要 積込有り	m2	92.000			CB430310(0030)
殻運搬(施工パッケージ) 舗装版破碎	m3	5.000			第0012号施工単価表
建設廃棄物受入れ料金 (As塊)	m3	5.000			

第 0008 号 明細表 構造物取壊工					1 式
					(上段 : 前 回 下段 : 今 回)
名 称 規 格	単 位	数 量	単 価	金 額	摘 要
舗装版破砕(施工パッケージ) コンクリート舗装版 騒音振動対策不要 積込有り	m2	15.000			CB430310(0032)
構造物とりこわし工 (市場単価) 鉄筋構造物 低騒音・低振動対策しない	m3	0.200			第0013号施工単価表
殻運搬(施工パッケージ) コンクリート(無筋・鉄筋)構造物とりこわし	m3	2.000			第0014号施工単価表
建設廃棄物受入れ料金 (無筋Con塊)	m3	2.000			
建設廃棄物受入れ料金 (鉄筋Con塊)	m3	0.200			
舗装版切断(施工パッケージ) アスファルト舗装版 15cm以下	m	46.000			CB430510(0034)
舗装版切断(施工パッケージ) コンクリート舗装版 15cm以下	m	2.000			CB430510(0035)
舗装版切断工汚でい運搬 土砂(岩塊・玉石混り土含む)	m3	1.000			CB210110(0036)

第 0008 号 明細表 構造物取壊工					1 式 (上段 : 前 回 下段 : 今 回)	
名 称	規 格	単 位	数 量	単 価	金 額	摘 要
産業廃棄物中間施設受入料金		t				
汚でい			1.000			
合 計						

第 0009 号 明細表 仮設工					1 式 (上段 : 前 回 下段 : 今 回)	
名 称	規 格	単 位	数 量	単 価	金 額	摘 要
工事用道路工		式				第0024号単価表
			1.000			
復旧工		式				第0025号単価表
			1.000			
敷鉄板		式				第0026号単価表
			1.000			
合 計						

第 9001 号 明細表 運搬費					1 式	
					(上段 : 前 回 下段 : 今 回)	
名 称	規 格	単 位	数 量	単 価	金 額	摘 要
仮設材等運搬費 (往復)		式				第0018号施工単価表
			1.000			
仮設材等積込み取卸し		式				第0019号施工単価表
			1.000			
合 計						

第 9002 号 明細表 スクラップ評価額					1 式	
					(上段 : 前 回 下段 : 今 回)	
名 称	規 格	単 位	数 量	単 価	金 額	摘 要
スクラップ単価 へビーH3		t				
			1.000			
合 計						

[ベンチフレーム据付工 (L=2000)]
 据付ー基礎砕石なしー敷材あり 200×150×2000

第 0001 号 施工単価表
 1.000 m 当り

名 称	単 位	数 量	単 価	金 額	摘 要
鉄筋コンクリートBF 200 ソケット付 三重県型	本	0.499			
U型側溝 (市場単価) 1000kg/個以下	m	1.000			
合計	m	1.000			
単位当り	m	1.000	当り		

[ベンチフレーム据付工 (L=2000)]
 据付ー基礎砕石なしー敷材あり 300×200×2000

第 0002 号 施工単価表
 1.000 m 当り

名 称	単 位	数 量	単 価	金 額	摘 要
鉄筋コンクリートBF 300 ソケット付 三重県型	本	0.499			
U型側溝 (市場単価) 1000kg/個以下	m	1.000			

[ベンチフレーム据付工 (L=2000)]
 据付ー基礎砕石なしー敷材あり 300×200×2000

第 0002 号 施工単価表
 1.000 m 当り

名 称	単位	数 量	単 価	金 額	摘 要
合計	m	1.000			
単位当り	m	1.000	当り		

コンクリート(施工パッケージ)
 小型構造物 18-8-25(20) 高炉 W/C=60%以下 小型車割増無し

第 0003 号 施工単価表
 10.000 m3 当り

名 称	単位	数 量	単 価	金 額	摘 要
コンクリート(施工パッケージ) 小型構造物 18-8-25(高炉) W/C=60%以下 小型車割増無し	m3	10.000			CB240010(0019)
合計	m3	10.000			
単位当り	m3	1.000	当り		

型枠(施工パッケージ) 一般型枠		第 0004 号 施工単価表 100.000 m2 当り				
名 称	単 位	数 量	単 価	金 額	摘 要	
型枠(施工パッケージ) 一般型枠	m2	100.000			CB240210(0020)	
合計	m2	100.000				
単位当り	m2	1.000	当り			

表層(車道・路肩部)(施工パッケージ) 1層当り平均仕上り厚 50 mm 再生密粒度アスファルト混合物(13)		第 0005 号 施工単価表 1.000 m2 当り				
名 称	単 位	数 量	単 価	金 額	摘 要	
表層(車道・路肩部)(施工パッケージ) 1層当り平均仕上り厚 50 mm 再生密粒度アス コン(13) フライムコート PK-3	m2	1.000			CB410260(0024)	
合計	m2	1.000				
単位当り	m2	1.000	当り			

上層路盤(車道・路肩部) (施工パッケージ)
 粒度調整碎石 M-30(リサイクル認定製品) 125mmを超え150mm以下

第 0006 号 施工単価表
 1.000 m2 当り

名 称	単 位	数 量	単 価	金 額	摘 要
上層路盤 (車道・路肩部) (施工パッケージ) 粒度調整碎石 M-30(リサイクル認定製品) 125mmを超え150mm以下	m2	1.000			CB410040(0025)
合計	m2	1.000			
単位当り	m2	1.000	当り		

コンクリート舗装工 (人力)
 圧縮強度18N/mm2 粗骨材40mm (高炉) 舗設厚: 10 cm W/C=60%以下

第 0007 号 施工単価表
 100.000 m2 当り

名 称	単 位	数 量	単 価	金 額	摘 要
生コンクリート単価 18-5-40 高炉セメント W/C=60%以下	m3	10.600			第0008号施工単価表
土木一般世話役	人				
特殊作業員	人				

コンクリート舗装工（人力）
 圧縮強度18N/mm² 粗骨材40mm（高炉） 舗設厚：10 cm W/C=60%以下

第 0007 号 施工単価表
 100.000 m² 当り

名 称	単 位	数 量	単 価	金 額	摘 要
普通作業員	人				
諸雑費	式	1.000			
合計	m ²	100.000			
単位当り	m ²	1.000	当り		

生コンクリート単価
 18-5-40 高炉セメント W/C=60%以下

第 0008 号 施工単価表
 1.000 m³ 当り

名 称	単 位	数 量	単 価	金 額	摘 要
生コンクリート 18-5-40 W/C=60%以下 高炉	m ³	1.000			
合計	m ³	1.000			

生コンクリート単価 18-5-40 高炉セメント W/C=60%以下					第 0008 号 施工単価表 1.000 m3 当り	
名 称	単位	数 量	単 価	金 額	摘 要	
単位当り	m3	1.000	当り			

区画線設置 [溶融式200m未満、ペイント式500m未満] (市場単価) 溶融式手動					第 0009 号 施工単価表 1.000 式 当り	
名 称	単位	数 量	単 価	金 額	摘 要	
区画線工溶融式 (市場単価) 施工規模 200m未満	式	1.000				
合計	式	1.000				
単位当り	式	1.000	当り			

ガードレール撤去工 (市場単価) Gr-C-4E (土中建込用)					第 0010 号 施工単価表 1.000 m 当り	
名 称	単位	数 量	単 価	金 額	摘 要	
ガードレール撤去工 (市場単価) 土中建込 Gr-A・B・C-4E	m	1.000				

ガードレール撤去工（市場単価）
Gr-C-4E（土中建込用）

第 0010 号 施工単価表
1.000 m 当り

名 称	単位	数 量	単 価	金 額	摘 要
合計	m	1.000			
単位当り	m	1.000	当り		

ガードレール設置工（市場単価）
土中建込 塗装品 Gr-C-4E 白色

第 0011 号 施工単価表
1.000 m 当り

名 称	単位	数 量	単 価	金 額	摘 要
ガードレール設置工（市場単価） 土中建込 塗装品Gr-C-4E	m	1.000			
合計	m	1.000			
単位当り	m	1.000	当り		

殻運搬(施工パッケージ)
舗装版破碎

第 0012 号 施工単価表
1.000 m3 当り

名 称	単 位	数 量	単 価	金 額	摘 要
殻運搬(施工パッケージ) 舗装版破碎	m3	1.000			CB227010(0031)
合計	m3	1.000			
単位当り	m3	1.000	当り		

構造物とりこわし工 (市場単価)
鉄筋構造物 低騒音・低振動対策しない

第 0013 号 施工単価表
1.000 m3 当り

名 称	単 位	数 量	単 価	金 額	摘 要
構造物とりこわし工 機械施工 鉄筋構造物	m3	1.000			
合計	m3	1.000			
単位当り	m3	1.000	当り		

殻運搬(施工パッケージ)
 コンクリート(無筋・鉄筋)構造物とりこわし

第 0014 号 施工単価表
 1.000 m3 当り

名 称	単 位	数 量	単 価	金 額	摘 要
殻運搬(施工パッケージ) コンクリート(無筋・鉄筋)構造物とりこわし	m3	1.000			CB227010(0033)
合計	m3	1.000			
単位当り	m3	1.000	当り		

砂利舗装工(機械)
 再生クラッシャーラン RC-40 敷均し厚= 10 cm

第 0015 号 施工単価表
 100.000 m2 当り

名 称	単 位	数 量	単 価	金 額	摘 要
再生クラッシャーラン RC-40	m3	12.000			
土木一般世話役	人				
普通作業員	人				

砂利舗装工（機械）
再生クラッシャーラン RC-40 敷均し厚= 10 cm

第 0015 号 施工単価表
100.000 m2 当り

名 称	単 位	数 量	単 価	金 額	摘 要
バックホウ運転経費	時間				第0001号運転単価表
合計	m2	100.000			
単位当り	m2	1.000	当り		

敷鉄板設置撤去工
設置

第 0016 号 施工単価表
100.000 m2 当り

名 称	単 位	数 量	単 価	金 額	摘 要
とび工	人				
普通作業員	人				
ラフテレーンクレーン賃料 排出ガス対策型	日				

敷鉄板設置撤去工
設置

第 0016 号 施工単価表
100.000 m2 当り

名 称	単 位	数 量	単 価	金 額	摘 要
諸雑費	式	1.000			
合計	m2	100.000			
単位当り	m2	1.000	当り		

敷鉄板設置撤去工
撤去

第 0017 号 施工単価表
100.000 m2 当り

名 称	単 位	数 量	単 価	金 額	摘 要
とび工	人				
普通作業員	人				
ラフテレーンクレーン賃料 排出ガス対策型	日				

敷鉄板設置撤去工
撤去

第 0017 号 施工単価表
100.000 m2 当り

名 称	単 位	数 量	単 価	金 額	摘 要
諸雑費	式	1.000			
合計	m2	100.000			
単位当り	m2	1.000	当り		

仮設材等運搬費 (往復)

第 0018 号 施工単価表
1.000 式 当り

名 称	単 位	数 量	単 価	金 額	摘 要
運搬費	式	1.000			
合計	式	1.000			
単位当り	式	1.000	当り		

仮設材等積込み取卸し

第 0019 号 施工単価表
1.000 式 当り

名 称	単 位	数 量	単 価	金 額	摘 要
積込みのみ	t.				
取卸しのみ	t.				
積込みのみ	t.				
取卸しのみ	t.				
合計	式	1.000			
単位当り	式	1.000	当り		

SJ0010 補強土壁工		第 0001 号単価表 1 式 当り			
名 称	単 位	数 量	単 価	金 額	摘 要
補強土壁部材 のり面ユニット 鋼製ユニット	セット	482.000			
補強土壁部材 層厚管理材 W=1.0m L=50m	m2	578.000			
補強拘束ネット 植生シート付	m	578.000			
補強盛土部材 HG-36 W=1.2m L=30m	m2	690.000			
補強盛土部材 HG-50 W=1.2m L=30m	m2	547.000			
補強盛土部材 壁面強化材 W=1.2m L=30m	m2	421.000			
連結金具 D10×200	セット	69.000			
固定ピン D10 L=200	本	1,968.000			

SJ0010 補強土壁工		第 0001 号単価表 1 式 当り			
名 称	単 位	数 量	単 価	金 額	摘 要
クラッシャーラン C-40	m3	176.000			
吸出し防止材	m2	299.000			
水平排水材	m2	336.000			
天端排水材 W=1.0 (2.0) m L=100m	m2	279.000			
まき出し・敷均し、締固め (ジオテキスタイル) (施工パッケージ)	m3	1,300.000			CB222270(0011)
ジオテキスタイル壁面材組立・設置(施工パッケージ)	m2	362.000			CB222240(0012)
ジオテキスタイル敷設(施工パッケージ)	m2	1,237.000			CB222260(0013)
合 計	式	1.000			

SJ0010 補強土壁工					第 0001 号単価表	1 式	当り
名 称	単 位	数 量	単 価	金 額	摘 要		
単位当り	式	1.000	当り				

SJ0020 補強土壁裏面排水工					第 0002 号単価表	1 式	当り
名 称	単 位	数 量	単 価	金 額	摘 要		
暗渠排水管(施工パッケージ)					CB222770(0014)		
高密度ポリエチレン管 φ150 (有孔管)	m	101.000					
排水材							
φ30×3連 L=25m	m	66.000					
吸出し防止材							
	m2	188.000					
フィルター材(施工パッケージ)					CB222780(0015)		
クラッシュラン C40 小型車割増無し	m3	22.000					
合 計	式	1.000					
単位当り	式	1.000	当り				

SJ0040 小段排水工 BF200 (既設再利用)		第 0003 号単価表 10 m 当り			
名 称	単 位	数 量	単 価	金 額	摘 要
[ベンチフォーム据付工 (L=2000)] 据付ー基礎碎石なしー敷材あり, 200×150×2000,	m	10.000			第0004号単価表
合 計	m	10.000			
単位当り	m	1.000	当り		

SJ0117 [ベンチフォーム据付工 (L=2000)] 据付ー基礎碎石なしー敷材あり, 200×150×2000,		第 0004 号単価表 1 m 当り			
名 称	単 位	数 量	単 価	金 額	摘 要
U型側溝 (市場単価) 1000kg/個以下	m	1.000			
合 計	m	1.000			
単位当り	m	1.000	当り		

SJ0030 小段排水工 BF200		第 0005 号単価表 10 m 当り			
名 称	単 位	数 量	単 価	金 額	摘 要
[ベンチフレーム据付工 (L=2000)] 据付－基礎碎石なし－敷材あり 200×150×2000	m	10.000			第0001号施工単価表
合 計	m	10.000			
単位当り	m	1.000	当り		

SJ0050 排水工 BF300		第 0006 号単価表 10 m 当り			
名 称	単 位	数 量	単 価	金 額	摘 要
[ベンチフレーム据付工 (L=2000)] 据付－基礎碎石なし－敷材あり 300×200×2000	m	10.000			第0002号施工単価表
合 計	m	10.000			
単位当り	m	1.000	当り		

SJ0060 U字溝 U-240 (片側ポーラス)		第 0007 号単価表 10 m 当り			
名 称	単 位	数 量	単 価	金 額	摘 要
U型側溝設置工 I (市場単価) U字溝 240 (片側ポーラス),	m	10.000			第0008号単価表
単粒度砕石 S-20 (5号)	m3	0.300			
合 計	m	10.000			
単位当り	m	1.000	当り		

SJ0118 U型側溝設置工 I (市場単価) U字溝 240 (片側ポーラス),		第 0008 号単価表 10 m 当り			
名 称	単 位	数 量	単 価	金 額	摘 要
U型側溝 (市場単価) 60kg/個以下	m	10.000			
鉄筋コンクリートU型排水溝 U-240 (片側ポーラス)	個	16.500			
再生クラッシュラン RC-40	m ³	4.800			
合 計	m	10.000			
単位当り	m	1.000	当り		

SJ0070 高密度ポリエチレン波付管 φ250 (既設再利用)		第 0009 号単価表		10 m 当り	
名 称	単 位	数 量	単 価	金 額	摘 要
床掘り(施工パッケージ) 土砂	m3	4.000			CB210030(0016)
埋戻し(施工パッケージ) 土砂	m3	3.000			CB210410(0017)
暗渠排水管(施工パッケージ) 据付 波状管及び網状管 200~400mm	m	10.000			CB222770(0018)
合 計	m	10.000			
単位当り	m	1.000	当り		

SJ0080 たて溝 1型 BF300		第 0010 号単価表 10 m 当り			
名 称	単 位	数 量	単 価	金 額	摘 要
コンクリート(施工パッケージ) 小型構造物 18-8-25(20) 高炉 W/C=60%以下 小型車割増無し	m3	1.000			第0003号施工単価表
型枠(施工パッケージ) 一般型枠	m2	4.000			第0004号施工単価表
[ベンチフレーム据付工 (L=2000)] 据付ー基礎砕石なしー敷材あり 300×200×2000	m	10.000			第0002号施工単価表
合 計	m	10.000			
単位当り	m	1.000	当り		

SJ0090 たて溝 2型 波付管 φ250		第 0011 号単価表 1 式 当り			
名 称	単 位	数 量	単 価	金 額	摘 要
暗渠排水管(施工パッケージ) 据付 波状管及び網状管 200~400mm	m	5.000			CB222770(0018)
継手 (高密度ポリエチレン管用) 73.1° エルボ	個	2.000			
取付金具	箇所	5.000			第0012号単価表
合 計	式	1.000			
単位当り	式	1.000	当り		

SJ0091 取付金具		第 0012 号単価表 1箇所 当り				
名 称	単位	数 量	単 価	金 額	摘 要	
取付金具 FB-50×6 曲げ加工	個	1.000				
取付金具 FB-50×6 焼付塗装	個	1.000				
ボルト M20×500L	セット	1.000				
六角ナット M20 8個/組	セット	1.000				
合 計	箇所	1.000				
単位当り	箇所	1.000	当り			

SJ0100 集水桝 2000×250		第 0013 号単価表 10箇所 当り			
名 称	単 位	数 量	単 価	金 額	摘 要
基面整正(施工パッケージ)	m2	2.000			CB210080(0021)
基礎碎石(施工パッケージ) 7.5cm超12.5cm以下 再生クラッシュ 40~0 小型 車割増無し	m2	2.000			CB221110(0022)
コンクリート(施工パッケージ) 小型構造物 18-8-25(20) 高炉 W/C=60%以下 小型車割増無し	m3	0.500			第0003号施工単価表
型枠(施工パッケージ) 一般型枠	m2	5.000			第0004号施工単価表
合 計	箇所	10.000			
単位当り	箇所	1.000	当り		

SJ0110 小段排水柵 1型						第 0014 号単価表 1箇所 当り
名 称	単 位	数 量	単 価	金 額	摘 要	
基礎碎石(施工パッケージ) 12.5cm超17.5cm以下 再生クラッシュ 40~0 小 型車割増無し	m2	0.800			CB221110(0023)	
コンクリート(施工パッケージ) 小型構造物 18-8-25(20) 高炉 W/C=60%以下 小型車割増無し	m3	0.300			第0003号施工単価表	
型枠(施工パッケージ) 一般型枠	m2	3.000			第0004号施工単価表	
縞鋼板蓋 700×700	枚	1.000			第0015号単価表	
縞鋼板蓋 500×1000 上流飛散防止用	枚	1.000			第0016号単価表	
合 計	箇所	1.000				
単位当り	箇所	1.000	当り			

SJ0120 縞鋼板蓋 700×700		第 0015 号単価表 1 枚 当り			
名 称	単 位	数 量	単 価	金 額	摘 要
縞鋼板蓋 700×700×3.2	組	1.000			
アンカーボルト M16×100	本	4.000			
合 計	枚	1.000			
単位当り	枚	1.000	当り		

SJ0121 縞鋼板蓋 500×1000 上流飛散防止用		第 0016 号単価表 1 枚 当り			
名 称	単 位	数 量	単 価	金 額	摘 要
縞鋼板蓋 500×1000×3.2 上流飛散防止用	枚	1.000			
アンカーボルト M16×100	本	6.000			
合 計	枚	1.000			
単位当り	枚	1.000	当り		

SJ0111 小段排水柵 2型						第 0017 号単価表 1 箇所 当り
名 称	単 位	数 量	単 価	金 額	摘 要	
基礎碎石(施工パッケージ) 12.5cm超17.5cm以下 再生クラッシュ 40~0 小 型車割増無し	m2	0.800			CB221110(0023)	
コンクリート(施工パッケージ) 小型構造物 18-8-25(20) 高炉 W/C=60%以下 小型車割増無し	m3	0.300			第0003号施工単価表	
型枠(施工パッケージ) 一般型枠	m2	3.000			第0004号施工単価表	
縞鋼板蓋 700×700	枚	1.000			第0015号単価表	
縞鋼板蓋 500×2000 下流飛散防止用	枚	1.000			第0018号単価表	
合 計	箇所	1.000				
単位当り	箇所	1.000	当り			

SJ0122 縞鋼板蓋 500×2000 下流飛散防止用		第 0018 号単価表 1 枚 当り			
名 称	単 位	数 量	単 価	金 額	摘 要
縞鋼板蓋 500×2000×3.2 下流飛散防止用	枚	1.000			
アンカーボルト M16×100	本	10.000			
合 計	枚	1.000			
単位当り	枚	1.000	当り		

SJ0112 小段排水柵 3型						第 0019 号単価表 1 箇所 当り
名 称	単 位	数 量	単 価	金 額	摘 要	
基礎碎石(施工パッケージ) 12.5cm超17.5cm以下 再生クラッシュ 40~0 小 型車割増無し	m2	0.800			CB221110(0023)	
コンクリート(施工パッケージ) 小型構造物 18-8-25(20) 高炉 W/C=60%以下 小型車割増無し	m3	0.300			第0003号施工単価表	
型枠(施工パッケージ) 一般型枠	m2	3.000			第0004号施工単価表	
縞鋼板蓋 700×700	枚	1.000			第0015号単価表	
縞鋼板蓋 500×1000 上流飛散防止用	枚	1.000			第0016号単価表	
合 計	箇所	1.000				
単位当り	箇所	1.000	当り			

SJ0113 小段排水柵 4型						第 0020 号単価表 1 箇所 当り
名 称	単 位	数 量	単 価	金 額	摘 要	
基礎碎石(施工パッケージ) 12.5cm超17.5cm以下 再生クラッシュ 40~0 小 型車割増無し	m2	0.800			CB221110(0023)	
コンクリート(施工パッケージ) 小型構造物 18-8-25(20) 高炉 W/C=60%以下 小型車割増無し	m3	0.300			第0003号施工単価表	
型枠(施工パッケージ) 一般型枠	m2	3.000			第0004号施工単価表	
縞鋼板蓋 700×700	枚	1.000			第0015号単価表	
縞鋼板蓋 500×2000 下流飛散防止用	枚	1.000			第0018号単価表	
合 計	箇所	1.000				
単位当り	箇所	1.000	当り			

SJ0114 小段排水柵 5型						第 0021 号単価表 1 箇所 当り
名 称	単 位	数 量	単 価	金 額	摘 要	
基礎碎石(施工パッケージ) 12.5cm超17.5cm以下 再生クラッシュ 40~0 小型車割増無し	m2	0.800			CB221110(0023)	
コンクリート(施工パッケージ) 小型構造物 18-8-25(20) 高炉 W/C=60%以下 小型車割増無し	m3	0.300			第0003号施工単価表	
型枠(施工パッケージ) 一般型枠	m2	3.000			第0004号施工単価表	
縞鋼板蓋 700×700	枚	1.000			第0015号単価表	
縞鋼板蓋 500×1000 上流飛散防止用	枚	1.000			第0016号単価表	
縞鋼板蓋 500×2000 下流飛散防止用	枚	1.000			第0018号単価表	
合 計	箇所	1.000				
単位当り	箇所	1.000	当り			

SJ0115 小段排水柵 6型		第 0022 号単価表 1 箇所 当り				
名 称	単 位	数 量	単 価	金 額	摘 要	
基礎碎石(施工パッケージ) 12.5cm超17.5cm以下 再生クラッシュ 40~0 小 型車割増無し	m2	0.800			CB221110(0023)	
コンクリート(施工パッケージ) 小型構造物 18-8-25(20) 高炉 W/C=60%以下 小型車割増無し	m3	0.300			第0003号施工単価表	
型枠(施工パッケージ) 一般型枠	m2	3.000			第0004号施工単価表	
縞鋼板蓋 700×700	枚	1.000			第0015号単価表	
合 計	箇所	1.000				
単位当り	箇所	1.000	当り			

SJ0130 ガードレール撤去復旧 Gr-C-4E 既設再利用		第 0023 号単価表 10 m 当り			
名 称	単 位	数 量	単 価	金 額	摘 要
ガードレール撤去工 (市場単価) Gr-C-4E (土中建込用)	m	10.000			第0010号施工単価表
ガードレール設置工 (市場単価) 土中建込 塗装品 Gr-C-4E 白色	m	10.000			第0011号施工単価表
材料控除額 ガードレール Gr-C-4E	m	10.000			
合 計	m	10.000			
単位当り	m	1.000	当り		

SJ0140 工事用道路工		第 0024 号単価表 1 式 当り			
名 称	単 位	数 量	単 価	金 額	摘 要
掘削(施工パッケージ) 土砂 片切掘削	m3	110.000			CB210100(0001)
路床盛土(施工パッケージ)	m3	240.000			CB210520(0037)
山土 盛土用(現場渡し)	m3	180.000			
砂利舗装工(機械) 再生クラッシャーラン RC-40 敷均し厚= 10 cm	m2	370.000			第0015号施工単価表
合 計	式	1.000			
単位当り	式	1.000	当り		

SJ0150 復旧工		第 0025 号単価表 1 式 当り			
名 称	単 位	数 量	単 価	金 額	摘 要
掘削(施工パッケージ) 土砂 片切掘削	m3	140.000			CB210100(0001)
路体(築堤)盛土(施工パッケージ)	m3	60.000			CB210510(0038)
ガードレール撤去復旧 Gr-C-4E 既設再利用	m	6.000			第0023号単価表
合 計	式	1.000			
単位当り	式	1.000	当り		

SJ0160 敷鉄板		第 0026 号単価表 1 式 当り			
名 称	単 位	数 量	単 価	金 額	摘 要
敷鉄板賃料 22×1524×3048	枚	80.000			
敷鉄板設置撤去工 設置	m2	364.000			第0016号施工単価表
敷鉄板設置撤去工 撤去	m2	364.000			第0017号施工単価表
敷鉄板整備費 22×1524×3048	枚	80.000			
合 計	式	1.000			
単位当り	式	1.000	当り		

施工パッケージ単価一覧表

単価コード	施工名称	単位	標準単価	積算単価	条件名称	条件値
CB210100(0001)	掘削(施工パッケージ)	m3			土質	土砂
					施工方法	片切掘削
CB210030(0002)	床掘り(施工パッケージ)	m3			土質区分	土砂
CB210410(0003)	埋戻し(施工パッケージ)	m3				
CB210410(0004)	盛土	m3			土質区分	土砂
					締固めの有無	締固め有り
CB210510(0005)	路体(築堤)盛土(施工パッケージ)	m3				
CB210520(0006)	路床盛土(施工パッケージ)	m3				
CB210410(0007)	路肩盛土	m3			土質区分	土砂
CB220010(0008)	法面整形(施工パッケージ)	m2			整形箇所	盛土部
					法面締固めの有無	法面締固め有り
					土質	け質土、砂及び砂質土、粘性土

施工パッケージ単価一覧表

単価コード	施工名称	単位	標準単価	積算単価	条件名称	条件値
CB220010(0009)	法面整形(施工パッケージ)	m2			整形箇所	盛土部
					法面締固めの有無	法面締固め有り
					土質	砂及び砂質土、粘性土
CB220910(0010)	人工張芝(施工パッケージ)	m2				
CB222270(0011)	まき出し・敷均し、締固め(ジオテキスタイル)(施工パッケージ)	m3				
CB222240(0012)	ジオテキスタイル壁面材組立・設置(施工パッケージ)	m2				
CB222260(0013)	ジオテキスタイル敷設(施工パッケージ)	m2				
CB222770(0014)	暗渠排水管(施工パッケージ)	m			作業区分	据付
					管種別	波状管及び網状管
					呼び径	50～150mm
CB222780(0015)	フィルター材(施工パッケージ)	m3			フィルター材の種類	クラッシュラン C40
					小型車割増	小型車割増無し
CB210030(0016)	床掘り(施工パッケージ)	m3			土質区分	土砂

施工パッケージ単価一覧表

単価コード	施工名称	単位	標準単価	積算単価	条件名称	条件値
CB210410(0017)	埋戻し(施工パッケージ)	m3			土質区分	土砂
CB222770(0018)	暗渠排水管(施工パッケージ)	m			作業区分	据付
					管種別	波状管及び網状管
					呼び径	200～400mm
CB240010(0019)	コンクリート(施工パッケージ)	m3			構造物種別	小型構造物
					コンクリート規格	18-8-25(高炉)
					水セメント比	W/C=60%以下
					小型車割増	小型車割増無し
CB240210(0020)	型枠(施工パッケージ)	m2			型枠の種類	一般型枠
CB210080(0021)	基面整正(施工パッケージ)	m2				
CB221110(0022)	基礎砕石(施工パッケージ)	m2			砕石の厚さ	7.5cm超12.5cm以下
					砕石の種類	再生クラッシュラン 40～0
					小型車割増	小型車割増無し
CB221110(0023)	基礎砕石(施工パッケージ)	m2			砕石の厚さ	12.5cm超17.5cm以下
					砕石の種類	再生クラッシュラン 40～0
					小型車割増	小型車割増無し

施工パッケージ単価一覧表

単価コード	施工名称	単位	標準単価	積算単価	条件名称	条件値
CB410260(0024)	表層（車道・路肩部）（施工パッケージ）	m2			1層当り平均仕上り厚(mm)	1層当り平均仕上り厚 50 mm
					材料	再生密粒度アスコン(13)
					瀝青材料種類	プライムコート PK-3
CB410040(0025)	上層路盤（車道・路肩部）（施工パッケージ）	m2			材料	粒度調整碎石 M-30(リサイクル認定製品)
					平均厚さ	125mmを超え150mm以下
CB410030(0026)	下層路盤（車道・路肩部）（施工パッケージ）	m2			平均厚さ	125mmを超え175mm以下
					材料	再生クラッシャーラン RC-40
CB410030(0027)	路盤工	m2			平均厚さ	75mm以上125mm以下
					材料	再生クラッシャーラン RC-40
CB410330(0028)	アスカープ（施工パッケージ）	m			材料	再生細粒度アスファルト混合物（13）
CB222770(0029)	暗渠排水管（施工パッケージ）	m			作業区分	撤去
					管種別	波状管及び網状管
					呼び径	200～400mm
CB430310(0030)	舗装版破碎（施工パッケージ）	m2			舗装版種別	アスファルト舗装版
					騒音振動対策	騒音振動対策不要
					積込作業の有無	積込有り
CB227010(0031)	殻運搬（施工パッケージ）	m3			殻発生作業	舗装版破碎

施工パッケージ単価一覧表

単価コード	施工名称	単位	標準単価	積算単価	条件名称	条件値
CB430310(0032)	舗装版破碎(施工パッケージ)	m2			舗装版種別	コンクリート舗装版
					騒音振動対策	騒音振動対策不要
					積込作業の有無	積込有り
CB227010(0033)	殻運搬(施工パッケージ)	m3			殻発生作業	コンクリート(無筋・鉄筋)構造物とりこわし
CB430510(0034)	舗装版切断(施工パッケージ)	m			舗装版種別	アスファルト舗装版
					アスファルト舗装版厚	15cm以下
CB430510(0035)	舗装版切断(施工パッケージ)	m			舗装版種別	コンクリート舗装版
					コンクリート舗装版厚	15cm以下
CB210110(0036)	舗装版切断工汚でい運搬	m3			土質	土砂(岩塊・玉石混り土含む)
CB210520(0037)	路床盛土(施工パッケージ)	m3				
CB210510(0038)	路体(築堤)盛土(施工パッケージ)	m3				

バックホウ運転経費					第 0001 号 運転単価表 1.000 時間 当り	
名 称	単 位	数 量	単 価	金 額	摘 要	
バックホウ損料	時間				第0002号運転単価表	
軽油 一般用	リットル					
特殊運転手	人					
合計	時間	1.000				
単位当り	時間	1.000	当り			

バックホウ損料					第 0002 号 運転単価表 1.000 時間 当り	
名 称	単 位	数 量	単 価	金 額	摘 要	
バックホウ機械損料 排出ガス対策型	時間					

バックホウ損料

第 0002 号 運転単価表
1.000 時間 当り

名 称	単 位	数 量	単 価	金 額	摘 要
合計	時間	1.000			
単位当り	時間	1.000	当り		

H29年災 第698号 一級市町村道
種生原池線 災害復旧工事

数量計算書

数 量 総 括 表

工 種	種 別	細 別	規 格	単 位	数 量	摘 要
土 工						
	機 械 掘 削 工		砂質土	m ³	920	921.7
	機 械 床 掘		砂質土	m ³	130	128.0
	埋 戻		砂質土	m ³	20	18.2
	人 力 盛 土 工	畦畔部	砂質土	m ³	10	13.7
	路 体 盛 土 工		砂質土	m ³	1,100	1126.0
	路 床 盛 土 工		砂質土	m ³	90	91.0
	路 肩 盛 土 工		砂質土	m ³	10	11.8
	不 足 土	購入土		m ³	1,600	1550.5
法 面 工						
	法 面 仕 上 げ	本体部		m ²	900	901.9
		取付部		m ²	80	82.5
		畦畔部		m ²	30	29.5
	法 面 保 護 工	本体部	ワラ芝	m ²	900	901.9
		取付部	ワラ芝	m ²	80	82.5
擁 壁 工						
	補 強 土 壁 工		L=69.7m, A=362m ²	式	1	
	補強土壁裏面排水工			式	1	
排 水 工						
	小 段 排 水 工	BF200	既設再利用	m	47	47.0
	小 段 排 水 工	BF200	新材	m	8	8.0
	排 水 工	BF300		m	49	48.6
	U 字 溝	U240, 片厚ホース		m	56	55.8
	高密度ポリエチレン波付管	φ250	既設再利用	m	13	13.2
	た て 溝 1 型	BF300	5.5+9.5+11.2=26.2	m	26	26.2
	た て 溝 2 型	φ250		式	1	
	集 水 柵			箇所	1	

数 量 総 括 表

工 種	種 別	細 別	規 格	単 位	数 量	摘 要	
排 水 工	小 段 排 水 柵	1 型		箇所	1		
	小 段 排 水 柵	2 型		箇所	1		
	小 段 排 水 柵	3 型		箇所	1		
	小 段 排 水 柵	4 型		箇所	1		
	小 段 排 水 柵	5 型		箇所	1		
	小 段 排 水 柵	6 型		箇所	1		
舗 装 復 旧 工	表 層 工	再生密粒度アスコン (13)	t=5cm	m ²	92	92.2	
	上 層 路 盤 工	再生粒度調整碎石 (RM-30)	t=13cm	m ²	94	94.4	
	下 層 路 盤 工	RC-40	t=17cm	m ²	97	96.5	
	コンクリート舗装	18-5-40	t=12cm	m ²	15	14.8	
	路 盤 工	RC-40	t=10cm	m ²	15	15.4	
区 画 線	外 側 線	W=15cm実線		m	41	40.5	
付 帯 工	ガードレール布設替	Gr-C-4E	既設再利用	m	52		
	ア ス カ ー ブ			m	34	33.6	
構 造 物 取 壊 工	高密度ポリエチレン波付管	φ 250		m	43	42.5	
	アスファルト舗装取壊	t=5cm		m ²	92	92.2	
	コンクリート舗装取壊	t=12cm		m ²	15	14.8	
	アスファルト舗装切断	t=5cm		m	46	46.0	
	コンクリート舗装切断	t=12cm		m	2	2.0	
	殻 処 分 ・ 運 搬	アスファルト塊		m ³	5	4.6	
		無筋コンクリート塊		m ³	2	1.8	
		鉄筋コンクリート塊		m ³	0.2	0.2	

数量計算書

1式当り

種 別	仮設工	規 格		
名 称	計 算 式	単 位	数 量	
工事用道路工				
掘削(土砂)	$2.00 \div 2 \times 26.5 + (2.00 + 1.80) \div 2 \times 21.0$	=	66.40	
	$1.80 \div 2 \times 47.0$	=	42.30	
	計	=	108.70	m3 108.7
盛 土				
(工事用道路NO.0+51~)	$6.2 \times 6.0 + 6.2 \div 2 \times 4.0$	=	49.60	
	$(6.2 + 0.9) \div 2 \times 26.5$	=	94.08	
	小計	=	143.68	
(工事用道路NO.0~0+51)	$(0.9 + 1.8) \div 2 \times 21.0$	=	28.35	
	$(1.8 + 0.8) \div 2 \times 47.0$	=	61.10	
	$1.0 \div 2 \times 23.5$	=	11.75	
	小計	=	101.20	
	計	=	244.88	m3 244.9
敷砂利	$3.0 \times (100.5 + 23.5)$	=	372.00	m2 372.0
(RC-40, t=10cm)				
購入土	$244.88 - 108.70$	=	136.18	m3 136.2
掘削工				
	EP(NO.0+51)~工事用道路撤去			
	$6.2 \times 6.0 + 6.2 \div 2 \times 4.0$	=	49.60	
	$(6.2 + 0.9) \div 2 \times 26.5$	=	94.08	
	計	=	143.68	m3 143.7
盛土工				
	工事用道路掘削部復旧			
	$2.00 \div 2 \times 26.5 + (2.00 + 1.80) \div 2 \times 21.0$	=	66.40	m3 66.4
残 土				
	本体工事盛土へ流用			
	$244.9 - 101.2 - 66.4 + 37.2$	=	114.50	m3 114.5
ガードレール撤去復旧	Gr-C-4E	=	6.00	m 6.0
敷鉄板				
敷鉄板設置撤去工	$3.00 \times (57.5 + 6.0) + 173.6$	=	364.10	m2 364.1
(22×1524×3048)				
	$(57.5 + 6.0) \div 1.524 + 173.6 \div (1.524 \times 3.048)$	=	79.04	枚 80.0
	80.0×0.802	=	64.16	t 64.0

補強土壁工数量計算書

補強土壁工数量一覧表

工種	種別	細別	単位	数量	備考	
補強土工 (ジオテキスタイル工)	鋼製ユニット	UC-60P	m ²	347.0	H=0.6m,3分勾配 347.0*1.044=362m ²	
			set	482		
	植生土のう	AD-GR-00	m ²	0.0		
	層厚管理材	SP-70E*BS 1*50	m ²	578.2		
	植生シート	AD-GR25	m	0.0		
	拘束ネット	AD-R04120 2*25	m	0.0		
	補強拘束ネット	AD-NGS25-2*25	m	0.0		
	補強拘束ネット付植生シート	SG-SP17MTG*GR25	m	578.2		
	ジオテキスタイル (アダム)	HG-36	HG-36	m ²	690.4	
			HG-50	m ²	547.2	
			HG-60	m ²	0.0	
			HG-80	m ²	0.0	
			HG-100	m ²	0.0	
			HG-120	m ²	0.0	
			HG-150	m ²	0.0	
			HG-200	m ²	0.0	
	壁面強化材	UC-20	m ²	421.2		
			敷設面積計	m ²	1658.8	
	連結金具	AD-JGL*AZ-SET	set	69		
	連結金具(鋼製ユニット用)	AD-JGU*AZ-SET	set	0		
固定ピン	AD-D10*200	本	1032	ジオテキスタイル		
			936	壁面強化材		
砕石(基盤排水工)	C-40	m ³	176.2			
吸出し防止材(基盤排水工)	S-100	m ²	298.9			
排水工	水平排水材	EF-3	m	336.0		
	天端排水材	S-300	m ²	278.8		
土工	まき出し・敷き均し,締固め工		m ³	1267.4		

数量計算書

項目	計算式	
鋼製ユニット	*壁面材数量表より	
	鋼製ユニット延長	578.2 m
	*鋼製ユニット延長(m)/鋼製ユニット1setあたりの幅(1.2m/set)	
	数量(セット数) $578.2/1.2=$	482 set
植生土のう	*数量集計表より	
	壁面積	0.0 m ²
	*土のう壁面積(m ²)×1m ² 当たりの土のう数(袋/m ²)	
	数量(袋数) $0.0×25=$	0 袋
層厚管理材	*数量集計表より 578.2 m ²	
植生シート	*数量集計表より 補強拘束ネット付植生シート 578.2 m	
ジオテキスタイル (アダム)	*数量集計表より (敷設面積) (敷設延長)	
	HG-36	690.4m ² 165.4 m
	HG-50	547.2m ² 132.0 m
	HG-60	0.0m ² 0.0 m
	HG-80	0.0m ² 0.0 m
	HG-100	0.0m ² 0.0 m
	HG-120	0.0m ² 0.0 m
	HG-150	0.0m ² 0.0 m
	HG-200	0.0m ² 0.0 m
壁面強化材	*数量集計表より (敷設面積) (敷設延長)	
	421.2m ²	280.8 m
連結金具	*HG-36～HG-60:2set/36m ² , HG-80:3set/36m ² , HG-100～HG-150:4set/36m ² , HG-200:5set/36m ² (690.4+547.2+0.0)×2/36+0.0×3/36+(0.0+0.0+0.0)×4/36+0.0×5/36= 69 set	
連結金具 (鋼製ユニット用)	*HG-80～HG-200敷設延長/1.2(m)×1(set) (補強材1枚につき1set使用) (0.0+0.0+0.0+0.0+0.0)/1.2= 0 set	
固定ピン	*(ジオテキスタイル敷設延長(m)/1.2(m)+隙間部の敷設枚数)×4(本) (補強材1枚につき4本使用) (165.4+132.0+0.0+0.0+0.0+0.0+0.0+0.0)/1.2+10)×4= 1032 本	
	*壁面強化材敷設延長(m)/1.2(m)×4(本) (補強材1枚につき4本使用) 280.8/1.2×4= 936 本	
碎石 (基盤排水工)	*基盤排水工数量表より 176.2 m ³	
吸出し防止材 (基盤排水工用)	*基盤排水工数量表より 298.9 m ²	
水平排水材	*数量集計表より 336.0 m	
天端排水材	*数量集計表より 278.8 m ²	

数量計算書(1)

区間名: 1																
層番号	壁面材	層厚管理材	植生シート	壁面強化材		アダム				水平排水材			天端排水材			
	延長 (m)	延長×1m巾 (m ²)	設置延長 (m)	延長 (m)	敷設面積 (m ²)	補強材 品番	敷設長 (m)	延長 (m)	敷設面積 (m ²)	敷設数 (枚)	敷設長 (m)	敷設長計 (m)	敷設長 (m)	延長 (m)	敷設面積 (m ²)	
35																
34																
33																
32																
31																
30																
29																
28																
27																
26																
25																
24																
23																
22																
21																
20																
19																
18																
17																
16																
15																
14																
13																
12																
11																
10																
9																
8																
7	7.000	7.0	7.000			HG-36	4.0	7.000	28.0				4.0	6.300	25.2	
6	8.400	8.4	8.400	8.400	12.6											
5	8.400	8.4	8.400			HG-36	4.0	8.400	33.6	2	4.0	8.0				
4	6.000	6.0	6.000	6.000	9.0											
3	6.000	6.0	6.000			HG-50	4.0	6.000	24.0	1	4.0	4.0				
2	3.600	3.6	3.600	3.600	5.4											
1	3.600	3.6	3.600			HG-50	4.0	3.600	14.4							
計	43.000	43.0	43.000	18.000	27.0			25.000	100.0			12.0		6.300	25.2	
植生土のう		(m ²)														

数量計算書(2)

区間名: 2

層 番号	壁面材	層厚管理材	植生シート	壁面強化材		アダム				水平排水材			天端排水材			
	延長 (m)	延長×1m巾 (m ²)	設置延長 (m)	延長 (m)	敷設面積 (m ²)	補強材 品番	敷設長 (m)	延長 (m)	敷設面積 (m ²)	敷設数 (枚)	敷設長 (m)	敷設長計 (m)	敷設長 (m)	延長 (m)	敷設面積 (m ²)	
35																
34																
33																
32																
31																
30																
29																
28																
27																
26																
25																
24																
23																
22																
21																
20																
19																
18																
17																
16																
15																
14																
13																
12																
11																
10	12.000	12.0	12.000	12.000	18.0								4.0	57.016	228.1	
9	20.400	20.4	20.400			HG-36	4.0	20.400	81.6	6	4.0	24.0				
8	56.400	56.4	56.400	56.400	84.6											
7	57.600	57.6	57.600			HG-36	4.0	57.600	230.4	23	4.0	92.0				
6	57.600	57.6	57.600	57.600	86.4											
5	57.600	57.6	57.600			HG-36	4.0	57.600	230.4	24	4.0	96.0				
4	57.600	57.6	57.600	57.600	86.4											
3	57.600	57.6	57.600			HG-50	4.0	57.600	230.4	24	4.0	96.0				
2	57.600	57.6	57.600	57.600	86.4											
1	57.600	57.6	57.600			HG-50	4.0	57.600	230.4							
計	492.000	492.0	492.000	241.200	361.8			250.800	1003.2			308.0		57.016	228.1	
植生土のう			(m ²)													

数量計算書(2) [隙間部]

区間名: 2

(折れ角度 - °)

層番号	アデム														
	補強材 品番	敷設長 (m)	幅 (m)	敷設数 (枚)	敷設長 (m)	幅 (m)	敷設数 (枚)	敷設長 (m)	幅 (m)	敷設数 (枚)	敷設長 (m)	幅 (m)	敷設数 (枚)	敷設面積 (m ²)	開き (m)
35															
34															
33															
32															
31															
30															
29															
28															
27															
26															
25															
24															
23															
22															
21															
20															
19															
18															
17															
16															
15															
14															
13															
12															
11															
10															
9	HG-36	4.0	1.2	2										9.6	
8															
7	HG-36	4.0	1.2	2										9.6	
6															
5	HG-36	4.0	1.2	2										9.6	
4															
3	HG-50	4.0	1.2	2										9.6	
2															
1	HG-50	4.0	1.2	2										9.6	
計				10			0			0			0	48.0	
													合計	10 枚	
天端排水材														m ²	

数量計算書(3)

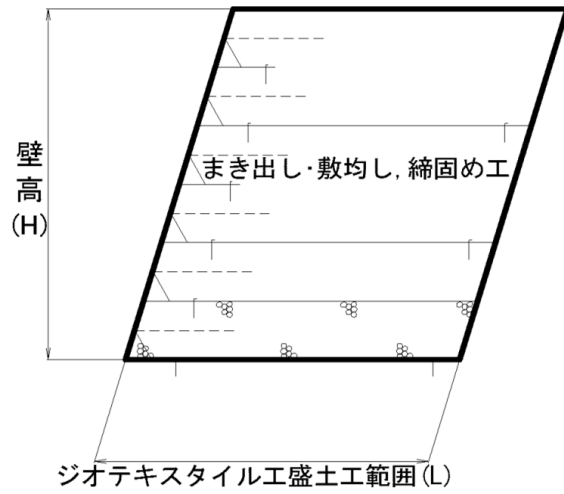
区間名: 3

層 番号	壁面材	層厚管理材	植生シート	壁面強化材		アデム				水平排水材			天端排水材		
	延長 (m)	延長×1m巾 (m ²)	設置延長 (m)	延長 (m)	敷設面積 (m ²)	補強材 品番	敷設長 (m)	延長 (m)	敷設面積 (m ²)	敷設数 (枚)	敷設長 (m)	敷設長計 (m)	敷設長 (m)	延長 (m)	敷設面積 (m ²)
35															
34															
33															
32															
31															
30															
29															
28															
27															
26															
25															
24															
23															
22															
21															
20															
19															
18															
17															
16															
15															
14															
13															
12															
11															
10															
9															
8	8.400	8.4	8.400	8.400	12.6								4.0	6.374	25.5
7	8.400	8.4	8.400			HG-36	4.0	8.400	33.6	2	4.0	8.0			
6	6.000	6.0	6.000	6.000	9.0										
5	6.000	6.0	6.000			HG-36	4.0	6.000	24.0	2	4.0	8.0			
4	4.800	4.8	4.800	4.800	7.2										
3	4.800	4.8	4.800			HG-50	4.0	4.800	19.2						
2	2.400	2.4	2.400	2.400	3.6										
1	2.400	2.4	2.400			HG-50	4.0	2.400	9.6						
計	43.200	43.2	43.200	21.600	32.4			21.600	86.4			16.0		6.374	25.5

植生土のう (m²)

まき出し・敷き均し,締固め工 断面図

断面図



*まき出し・敷き均し,締固め工の対象は、ジオテキスタイル敷設範囲とする。

まき出し・敷き均し,締固め工数量計算書

まき出し・敷き均し,締固め工

測点	単距離	断面積	平均断面積	土量	摘要
起点		5.48			
NO.0	6.30	15.08	10.28	64.76	
NO.0+5.6	7.01	22.77	18.93	132.70	
NO.0+10.0	5.09	22.66	22.72	115.64	
NO.0+20.0	11.34	19.28	20.97	237.80	
NO.0+30.0	11.47	19.16	19.22	220.45	
NO.0+40.0	11.20	19.04	19.10	213.92	
NO.0+51.0(EP)	10.97	18.92	18.98	208.21	
終点	6.31	4.52	11.72	73.95	

合計 1267.43 m³

$$\begin{aligned} \text{補強土壁部必要土量} &= (\text{まき出し・敷均し・締固め工}) - (\text{基盤排水層}) - (\text{暗渠排水排水材}) \\ &= 1267.43 - 176.2 - 14.3 - 7.6 = 1069.33\text{m}^3 \end{aligned}$$

基盤排水工数量表

基盤排水工 設置体積 176.2 m³
 吸出し防止材 298.9 m²

	敷設幅 (m)	天端長 (m)	延長 (m)	設置体積 (m ³)	吸出し防止材 (m ²)
1	4.00	4.12	11.484	27.98	47.31
2	4.00	4.18	5.082	12.47	21.24
3	4.00	4.12	8.400	20.46	34.61
4	4.00	4.18	24.000	58.90	100.32
5	4.00	4.12	23.150	56.39	95.38
6					
7					
8					
9					
10					
11					
12					
13					
14					
15					
16					
17					
18					
19					
20					
21					
22					
23					
24					
25					
26					
27					
28					
29					
30					
31					
32					
33					
34					
35					
36					
37					
38					
39					
40					
41					
42					
43					
44					
45					
46					
47					
48					
49					
50					
			合計	176.20	298.86

* 基盤排水工設置体積: (敷設幅+天端長) × 高さ 0.60(m) ÷ 2 × 延長

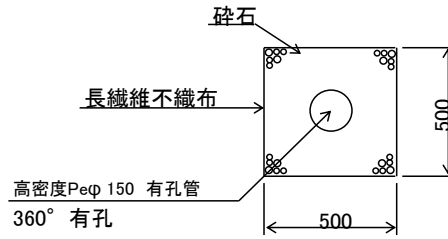
補強土壁裏面排水工数量計算書

補強土壁裏面排水工数量一覧表

名称	規格	単位	数量	備考
暗渠排水管	φ 150,360° 有孔管	m	61.5	縦断方向
暗渠排水管	φ 150,240° 有孔管	m	39.0	横断方向
エルボ管		個	0	縦断方向
T字ジョイント管		個	8	横断方向
排水材	M-3	m	65.9	縦排水
	EF-3	m	0.0	上載盛土部
碎石	C-40	m ³	14.3	フィルター材(縦断方向)
		m ³	7.6	フィルター材(横断方向)
		m ³	0.0	縦排水
吸出し防止材		m ²	123.0	フィルター材(縦断方向)用
		m ²	65.2	フィルター材(横断方向)用
		m ²	0.0	縦排水(碎石)用

縦断方向排水工

断面図



暗渠排水管延長数量表(排水計画図より)

延長		延長		延長		延長	
1	58.600	11		21		31	
2		12		22		32	
3		13		23		33	
4		14		24		34	
5		15		25		35	
6		16		26		36	
7		17		27		37	
8		18		28		38	
9		19		29		39	
10		20		30		40	
計	58.600	計	0.000	計	0.000	計	0.000
				合計		58.600 m	

段上り ヶ所

暗渠排水管(φ 150, 360° 有孔管)

$$58.600 \times 1.05 = 61.5 \text{ m} \quad *全長 \times (1 + \text{ロス率} 0.05)$$

エルボ管

$$0 \times 2 = 0 \text{ 個} \quad *段上り部1箇所あたり2個$$

フィルター材(C-40)

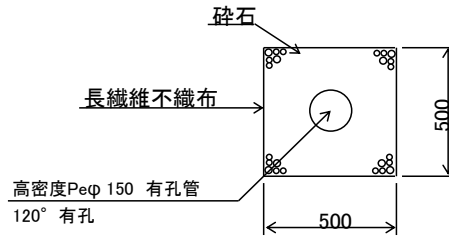
$$(0.50 \times 0.50 - \pi \times 0.075^2) \times 61.5 = 14.29 \text{ m}^3$$

不織布(吸出し防止材)

$$0.50 \times 4 \times 61.5 = 123.00 \text{ m}^2$$

横断方向排水工

断面図



暗渠排水管延長数量表(排水計画図より)

管延長		管延長		砕石延長		砕石延長	
1	4.600	11		1	3.800	11	
2	4.700	12		2	4.000	12	
3	4.600	13		3	3.800	13	
4	4.700	14		4	4.000	14	
5	4.700	15		5	4.000	15	
6	4.600	16		6	3.800	16	
7	4.600	17		7	3.800	17	
8	4.600	18		8	3.800	18	
9		19		9		19	
10		20		10		20	
計	37.100	計	0.000	計	31.000	計	0.000
		合計	37.100 m			合計	31.000 m

暗渠排水管(φ 150, 120° 有孔管)

$$37.100 \times 1.05 = 39.0 \text{ m} \quad *全長 \times (1 + \text{ロス率} 0.05)$$

T字ジョイント管

$$8 \times 1 = 8 \text{ 個} \quad *排水管1本あたり1個$$

フィルター材(C-40)

$$31.000 \times 1.05 = 32.6 \text{ m} \quad *全長 \times (1 + \text{ロス率} 0.05)$$

$$(0.50 \times 0.50 - \pi \times 0.075^2) \times 32.6 = 7.57 \text{ m}^3$$

不織布(吸出し防止材)

$$0.50 \times 4 \times 32.6 = 65.20 \text{ m}^2$$

切盛境排水工

	勾配(1)	直高	敷設長	勾配(2)	直高	敷設長	勾配(3)	直高	敷設長	小段部	全長
1	1:0.5	1.868	2.1							+ 0.5	= 2.6
2	1:0.6	5.227	6.1							+ 1.6	= 7.7
3	1:0.5	3.060	3.5							+ 0.5	= 4.0
4	1:0.6	3.328	3.9							+ 1.6	= 5.5
5	1:0.6	4.194	4.9							+ 1.6	= 6.5
6	1:0.6	4.522	5.3							+ 1.6	= 6.9
7	1:0.6	4.322	5.1							+ 1.6	= 6.7
8	1:0.6	4.031	4.8							+ 1.6	= 6.4
9	1:0.6	3.357	4.0							+ 1.6	= 5.6
10	1:0.5	2.684	3.1							+ 0.5	= 3.6
11	1:0.5	2.728	3.1							+ 0.5	= 3.6
12	1:0.5	2.819	3.2							+ 0.5	= 3.7
13											
14											
15											
16											
17											
18											
19											
20											
21											
22											
23											
24											
25											
26											
27											
28											
29											
30											
31											
32											
33											
34											
35											
36											
37											
38											
39											
40											
41											
42											
43											
44											
45											

計 62.8 m

縦排水材(モドレン)

62.8 × 1.05 = 65.9 m *全長×(1+ロス率0.05)

単位数計算書

特記仕様書（施工条件明示一覧表）

明 示 項 目	明 示 事 項	条 件 及 び 内 容
工 程 関 係	<input type="checkbox"/> 別途工事との工程調整が必要あり <input type="checkbox"/> 施工時期、施工時間及び施工方法の制限あり <input type="checkbox"/> 他機関との協議が未完了 <input type="checkbox"/> 占用物件との工程調整の必要あり <input checked="" type="checkbox"/> その他（工事期間）	<input type="checkbox"/> 調整項目（ <input type="checkbox"/> 資材等の流用 <input type="checkbox"/> 仮設及び工事用道路等の調整 <input type="checkbox"/> 建設機械等の調整 <input type="checkbox"/> 施工順序の調整 <input type="checkbox"/> その他（） <input type="checkbox"/> 別途協議） <input type="checkbox"/> 制限する工種名（） 施工時期及び施工時間（） 施工方法（） <input type="checkbox"/> 協議が必要な機関名（） 協議完了見込み時期（） <input type="checkbox"/> 占用物件名（ <input type="checkbox"/> 電気 <input type="checkbox"/> 電話 <input type="checkbox"/> 水道 <input type="checkbox"/> ガス <input type="checkbox"/> その他（）） <input checked="" type="checkbox"/> その他（工事期間は、繰越手続きが完了後、契約の日から210日間に変更する。）
用 地 関 係	<input type="checkbox"/> 用地補償物件の未処理箇所あり <input checked="" type="checkbox"/> 仮設ヤードの有無 <input type="checkbox"/> その他（）	<input type="checkbox"/> 未処理箇所（ <input type="checkbox"/> 別添図 <input type="checkbox"/> No. ~No. <input type="checkbox"/> 別途協議） <input type="checkbox"/> 完了見込み時期（ <input type="checkbox"/> 平成 年 月頃 <input type="checkbox"/> 別途協議） <input checked="" type="checkbox"/> 仮設ヤード（ <input type="checkbox"/> 官有地 <input checked="" type="checkbox"/> 民有地 <input type="checkbox"/> その他（） <input type="checkbox"/> 別途協議） <input type="checkbox"/> 仮設ヤード使用期間（） <input type="checkbox"/> 仮設ヤードからの運搬距離（L= km） <input type="checkbox"/> 使用条件・復旧方法（） <input checked="" type="checkbox"/> その他（仮設ヤードについては任意仮設とする。また、農地（田）を使用するため、工事終了後には原形復旧を行うこと。なお、仮設ヤードを設置しない場合は変更対象とする。）
公 害 対 策 関 係	<input checked="" type="checkbox"/> 施工方法の制限あり <input type="checkbox"/> 事業損失防止に関する調査あり <input type="checkbox"/> その他（）	<input checked="" type="checkbox"/> 制限項目（ <input type="checkbox"/> 騒音 <input type="checkbox"/> 振動 <input type="checkbox"/> 水質 <input type="checkbox"/> 粉じん <input checked="" type="checkbox"/> 排出ガス <input type="checkbox"/> その他（）） <input type="checkbox"/> 施工方法等（ <input type="checkbox"/> 指定工法名（） <input type="checkbox"/> その他（） <input type="checkbox"/> 別途協議） <input type="checkbox"/> 施工時期（） <input type="checkbox"/> 調査項目（ <input type="checkbox"/> 騒音測定 <input type="checkbox"/> 振動測定 <input type="checkbox"/> 水質調査 <input type="checkbox"/> 近接家屋の事前・事後調査 <input type="checkbox"/> 地盤沈下測定 <input type="checkbox"/> 地下水位等の測定 <input type="checkbox"/> その他（） <input type="checkbox"/> 別途協議） <input type="checkbox"/> 調査方法（ <input type="checkbox"/> 別途資料 <input type="checkbox"/> その他（） <input type="checkbox"/> 別途協議） <input type="checkbox"/> 調査費（ <input type="checkbox"/> 別途資料 <input type="checkbox"/> その他（） <input type="checkbox"/> 別途協議） <input type="checkbox"/> その他（）
安 全 対 策 関 係	<input type="checkbox"/> 交通安全施設等の指定あり <input type="checkbox"/> 近接公共施設等に対する制限 <input type="checkbox"/> 土砂崩落・発破作業に対する防護施設等に指定あり <input type="checkbox"/> イメージアップ経費適用工事 <input checked="" type="checkbox"/> その他（仮設工について）	<input type="checkbox"/> 交通安全施設等の配置（ <input type="checkbox"/> 別途図面 <input type="checkbox"/> その他（） <input type="checkbox"/> 別途協議） <input type="checkbox"/> 交通管理要員の配置（ <input type="checkbox"/> 別途図面 <input type="checkbox"/> その他（） <input type="checkbox"/> 別途協議） <input type="checkbox"/> 指定路線 <input type="checkbox"/> 指定路線以外 <input type="checkbox"/> 配置人員数（人）（うち交通誘導警備員A（人）） （注：配置人員数の変更は原則行わないものとする。但し、指定路線以外で交通誘導警備員Aが配置できない場合は変更の対象とする。） <input type="checkbox"/> 施工時間の制限 <input type="checkbox"/> 工法制限あり <input type="checkbox"/> 近接公共施設名等（ <input type="checkbox"/> 鉄道 <input type="checkbox"/> 電気 <input type="checkbox"/> 電話 <input type="checkbox"/> 水道 <input type="checkbox"/> ガス <input type="checkbox"/> その他（）） <input type="checkbox"/> 制限を受ける工種（） <input type="checkbox"/> 制限内容（） <input type="checkbox"/> 安全防護施設等の配置（ <input type="checkbox"/> 別途図面 <input type="checkbox"/> その他（） <input type="checkbox"/> 別途協議） <input type="checkbox"/> 保安要員の配置（ <input type="checkbox"/> 別途図面 <input type="checkbox"/> その他（） <input type="checkbox"/> 別途協議） <input type="checkbox"/> イメージアップの内容（率分）（） <input type="checkbox"/> イメージアップの内容（積上）（） <input checked="" type="checkbox"/> その他（工事用道路については、任意仮設とするが、十分な安全対策措置を講じること。）

(注) 上記受託業務事項・条件及び内容のレ印当該欄は、作業に当たって制約を受ける事となるので明示する。
 明示事項に変更が生じた場合及び明示されていない制約等が発生したときは、発注者と別途協議し適切な措置を講ずるものとする。
 別途協議とは、設計・現場説明又は作業打合せ等により協議するものとする。

特記仕様書（施工条件明示一覧表）

明 示 項 目	明 示 事 項	条 件 及 び 内 容
工事用道路関係	<input type="checkbox"/> 一般道路（搬入路）の使用制限あり <input type="checkbox"/> 仮設道路の設置条件あり <input checked="" type="checkbox"/> その他（仮設工について ）	<input type="checkbox"/> 経路及び使用期間の制限内容 （ <input type="checkbox"/> 別途図面 <input type="checkbox"/> その他（ ） <input type="checkbox"/> 別途協議 ） <input type="checkbox"/> 使用中及び使用後の措置 （ <input type="checkbox"/> 別途図面 <input type="checkbox"/> その他（ ） <input type="checkbox"/> 別途協議 ） <input type="checkbox"/> 用地及び構造 （ <input type="checkbox"/> 別途図面 <input type="checkbox"/> その他（ ） <input type="checkbox"/> 別途協議 ） <input type="checkbox"/> 安全施設 （ <input type="checkbox"/> 別途図面 <input type="checkbox"/> その他（ ） <input type="checkbox"/> 別途協議 ） <input type="checkbox"/> 使用中及び使用後の措置 （ <input type="checkbox"/> 別途図面 <input type="checkbox"/> その他（ ） <input type="checkbox"/> 別途協議 ） <input checked="" type="checkbox"/> その他（工事用道路工については任意仮設とするが、仮設工着手前に仮設計画を工事打合簿により提出し監督員の承諾を得ること。なお、工事用道路を設置しない場合は変更対象とする。
仮設備関係	<input type="checkbox"/> 仮設備の設置条件あり <input type="checkbox"/> 仮設物の構造及び施工方法の指定 <input type="checkbox"/> その他（ ）	<input type="checkbox"/> 使用期間及び借地条件 （ <input type="checkbox"/> 別添図等 <input type="checkbox"/> その他（ ） <input type="checkbox"/> 別途協議 ） <input type="checkbox"/> 転用あり（ 回） <input type="checkbox"/> 兼用あり（ ） <input type="checkbox"/> その他（ ） <input type="checkbox"/> 構造及び設計条件 （ <input type="checkbox"/> 別添図等 <input type="checkbox"/> その他（ ） <input type="checkbox"/> 別途協議 ） <input type="checkbox"/> 施工方法（ ） <input type="checkbox"/> その他（ ）
残土・産業廃棄物関係	<input type="checkbox"/> 残土処分（自由処分） <input type="checkbox"/> 残土処分（指定処分・他工事流用） <input checked="" type="checkbox"/> 産業廃棄物の処理条件あり <input checked="" type="checkbox"/> 提出書類あり <input type="checkbox"/> その他（ ）	<input type="checkbox"/> 残土処分地（ <input type="checkbox"/> 別途資料 <input type="checkbox"/> その他（ ） <input type="checkbox"/> 別途協議 ） 運搬距離（L= km） <input type="checkbox"/> 処分地の処理条件あり（ <input type="checkbox"/> 押土整地 <input type="checkbox"/> その他（ ） ） <input checked="" type="checkbox"/> 産業廃棄物の種類（ <input checked="" type="checkbox"/> コン塊 <input checked="" type="checkbox"/> アス塊 <input type="checkbox"/> 木材 <input checked="" type="checkbox"/> 汚泥 <input type="checkbox"/> その他（ ） ） <input type="checkbox"/> 産業廃棄物の処分地（ <input type="checkbox"/> 再生処分場（ ） <input checked="" type="checkbox"/> 最終処分場（ ） <input type="checkbox"/> 別添図書 <input type="checkbox"/> その他（ ） <input type="checkbox"/> 別途協議 ） 【注：特段の理由により処分先や運搬距離を明示する場合はその他の項目（ ）に記入のこと。】 <input type="checkbox"/> 処分地での処理費（ <input type="checkbox"/> 計上あり（ <input type="checkbox"/> 処理料 <input type="checkbox"/> 押土整地 <input type="checkbox"/> 被覆土） <input type="checkbox"/> その他（ ） <input type="checkbox"/> 別途協議） <input type="checkbox"/> 処分場の受入条件（ ） <input checked="" type="checkbox"/> 舗装切断時の排水処理 アスファルト・セメントコンクリート舗装の切断時に発生する排水（泥水）を河川や側溝に排水することなく排水吸引機能を有する切断機械等により回収するものとする。また、回収水等は、産業廃棄物として取り扱うものとし、適正に処理しなければならない。「適正に処理」とは、「廃棄物処理及び清掃に関する法律」に基づき、産業廃棄物の排出事業者（受注者）が産業廃棄物の処理を委託する際、適正処理のために必要な廃棄物情報（成分や性状等）を処理業者に提供することが必要である。なお、受注者は、回収水等の産業廃棄物管理票（マニフェスト）について、監督員に提示しなければならない。 <input type="checkbox"/> その他（ ）
工事支障物件関係	<input checked="" type="checkbox"/> 工事支障物件あり <input type="checkbox"/> その他	<input checked="" type="checkbox"/> 支障物件名（ <input type="checkbox"/> 鉄道 <input checked="" type="checkbox"/> 電気 <input type="checkbox"/> 電話 <input type="checkbox"/> 水道 <input type="checkbox"/> ガス <input type="checkbox"/> 有線 <input type="checkbox"/> その他（ ）） <input type="checkbox"/> 移設時期（ <input type="checkbox"/> 平成 年 月 頃 <input checked="" type="checkbox"/> 別途協議） <input type="checkbox"/> 防護（ ） <input type="checkbox"/> その他（ ）
排水工（濁水処理を含む）関係	<input type="checkbox"/> 濁水、湧水等の排水に際し、制限あり <input type="checkbox"/> 水質調査等必要あり <input type="checkbox"/> その他（ ）	<input type="checkbox"/> 項目及び基準値（ ） <input type="checkbox"/> 調査項目（ ） <input type="checkbox"/> その他（ ）

(注) 上記受託業務事項・条件及び内容のレ印当該欄は、作業に当たって制約を受ける事となるので明示する。
 明示事項に変更が生じた場合及び明示されていない制約等が発生したときは、発注者と別途協議し適切な措置を講ずるものとする。
 別途協議とは、設計・現場説明又は作業打合せ等により協議するものとする。

特記仕様書（施工条件明示一覧表）

明示項目	明示事項	条件及び内容
薬液注入関係	<input type="checkbox"/> 薬液注入工法等の指定あり <input type="checkbox"/> 提出書類あり <input type="checkbox"/> 注入量の確認、注入の管理及び注入の効果の確認 <input type="checkbox"/> その他（ ）	<input type="checkbox"/> 工法区分（ ） 材料種類（ ） 施工範囲（ ） <input type="checkbox"/> 削孔数量（ ） 注入量（ ） その他（ ） <input type="checkbox"/> 工法関係（ ） 材料関係（ ） <input type="checkbox"/> その他（ ）
再生材使用関係	<input checked="" type="checkbox"/> 再生材使用の指定あり <input type="checkbox"/> 六価クロム溶出試験あり（環境告示第46号溶出試験） <input checked="" type="checkbox"/> 三重県リサイクル製品利用推進条例に基づく認定製品の使用について <input type="checkbox"/> その他（ ）	<input type="checkbox"/> 再生材の種類（ <input checked="" type="checkbox"/> 再生Asコン <input type="checkbox"/> 再生路盤材 <input checked="" type="checkbox"/> 再生クラッシャーラン <input type="checkbox"/> 道路用盛土材 <input type="checkbox"/> 再生コン砂 ） <input type="checkbox"/> 再生材が使用出来ない場合の措置（ <input type="checkbox"/> 新材に変更 <input type="checkbox"/> その他（ ） <input type="checkbox"/> 別途協議 ） <input type="checkbox"/> 再生コンクリート砂（1購入先当たり1検体の試験を行い、試験報告書には、使用する工事名称、所在地を記載する。） <input type="checkbox"/> 三重県リサイクル製品利用推進条例に基づく認定製品を使用する。ただし、認定製品が入手できない場合は、監督員と別途協議。（認定製品の品名： ） 【注：認定製品の品名欄については、設計単価表の品名を記入すること】 <input checked="" type="checkbox"/> 下記製品を本工事で使用する場合は、三重県リサイクル製品利用推進条例に基づく認定製品を使用するように努める。（認定製品の品名： 間伐材製工事用バリケード・看板・標示板 ） <input type="checkbox"/> その他（ ）
その他	<input type="checkbox"/> 工所用機材の保管及び仮置きが必要あり <input checked="" type="checkbox"/> 現場発生品あり <input type="checkbox"/> 支給品あり <input type="checkbox"/> 盛土材等工事間流用あり <input checked="" type="checkbox"/> その他（現場発生品の保管について）	<input type="checkbox"/> 保管場所（ ） 期間（ ） その他（ ） <input checked="" type="checkbox"/> 品名（ポリエチレン管・ベンチフリューム・ガードレール）数量（図面による） 保管場所（ ） その他（ ） <input type="checkbox"/> 品名（ ） 数量（ ） 引渡場所（ ） 時期（平成 年 月 日） その他（ ） <input type="checkbox"/> 運搬方法（ <input type="checkbox"/> 受注者で運搬 <input type="checkbox"/> 受注者以外で運搬 <input type="checkbox"/> 別途協議 <input type="checkbox"/> その他（ ）） <input type="checkbox"/> 引渡場所（ <input type="checkbox"/> 別添図等 <input type="checkbox"/> 別途協議 <input type="checkbox"/> その他（ ）） 数量（ ） 運搬距離（L＝ km） <input checked="" type="checkbox"/> その他（現場発生品については、受注者が責任を持って適切保管管理を行なうこと。）
適用条件		<input checked="" type="checkbox"/> 三重県公共工事共通仕様書（平成28年7月版）を適用（部分改正を行った内容も含む（最新改正：平成29年11月1日）） <input checked="" type="checkbox"/> 「土木構造物設計マニュアル（案） 編」を適用 <input type="checkbox"/> 契約後のVE提案に関する特記仕様書 平成 年 月 日を適用（三重県HP「三重県の公共事業情報」を参照） <input type="checkbox"/> 「受発注者間の協議における回答予定日を明確にする取組」 試行対象工事に係る特記仕様書 平成 年 月 日を適用（三重県HP「三重県の公共事業情報」を参照） <input type="checkbox"/> 「工事監理連絡会」実施対象工事に係る特記仕様書 平成 年 月 日を適用（三重県HP「三重県の公共事業情報」を参照） <input type="checkbox"/> 支援技術者 1. 本工事は現場における現場技術業務を〔例示ー（公財）三重県建設技術センター〕に委託しているため、その支援技術者が監督員に代わって施工体制点検、現場で立会、観察又は検測を行う際は、その業務に協力しなければならない。また、書類（施工体制台帳、計画書、報告書、データ、図面等）の審査に関し説明を求められた場合は、説明に応じなければならない。ただし、支援技術者は、工事請負契約書第9条に規定する監督員ではなく、指示、承諾、協議、検査の適否の判定等を行う権限は有しないものである。 2. 監督員から工事請負者に対する指示又は通知等の支援技術者を通じて行う場合には、監督員から直接、指示又は通知があったものとみなす。 3. 監督員の指示により工事請負者が監督員に対して行う報告又は通知は、支援技術者を通じて行うことができる。 4. 本工事を担当する支援技術者の氏名は右記の通りである。 支援技術者： <input checked="" type="checkbox"/> 設計変更を行う際に変更対象となるかどうかについて受注者・発注者の共通の目安を示す三重県設計変更ガイドライン（案）（平成27年4月1日）を参考とする。（三重県HP「三重県の公共事業情報」を参照） <input checked="" type="checkbox"/> その他（ 三重県を伊賀市と読み替える。 ）

(注) 上記受託業務事項・条件及び内容のレ印当該欄は、作業に当たって制約を受ける事となるので明示する。
 明示事項に変更が生じた場合及び明示されていない制約等が発生したときは、発注者と別途協議し適切な措置を講ずるものとする。
 別途協議とは、設計・現場説明又は作業打合せ等により協議するものとする。

特記仕様書（施工条件明示一覧表）

明 示 項 目	明 示 事 項	条 件 及 び 内 容
監督の区分 （共通仕様書 第1編第1章 1-1-22条第6 項に規定する 表1-2、表1-3）	<input type="checkbox"/> 一般監督 （ただし、低入札価格調査制度の調査対象工事となつた場合は、全ての工種を重点監督とする。） <input type="checkbox"/> 重点監督	重点監督の場合 【注：全ての工種に適用しない場合は、対象工種欄をチェックし、対象工種名を記入すること。】 <input type="checkbox"/> 全ての工種に適用する。 <input type="checkbox"/> 対象工種（ ） ※これ以外は、一般監督とする。
入札・契約方式	<input type="checkbox"/> 入札時VE方式 <input type="checkbox"/> 契約後VE方式 <input type="checkbox"/> 設計・施行一括発注方式 <input type="checkbox"/> プロポーザル方式 <input type="checkbox"/> 総合評価方式	<input type="checkbox"/> 契約前のVE提案に基づき施工しなければならない。 <input type="checkbox"/> 契約後にVE提案を受け付ける。 <input type="checkbox"/> 細部設計の承認を受けなければならない。 <input type="checkbox"/> 本件工事で提案不履行があつた場合は、本件工事完成年度の翌年度に総合評価方式で発注する案件（以下「発注工事」という。）で、貴社の評価点において発注工事の加算点（満点）の1割を減点します。
電子納品	<input type="checkbox"/> 工事完成図書（工事写真含む） <input type="checkbox"/> 電子納品対象外	<input type="checkbox"/> 工事完成図書は電子納品とする。ただし、電子化が困難な部分について監督員と協議承諾を得たものについてはこの限りではない。電子媒体の提出部数は、（ <input type="checkbox"/> 2部 <input type="checkbox"/> （ ）部）とする。 <input type="checkbox"/> 三重県CALS電子納品運用マニュアル（平成 24年 7月改訂）を適用
産業廃棄物税		<input type="checkbox"/> 本工事には産業廃棄物税相当分が計上されていないため、受注者が課税対象となつた場合には完成年度の翌年度の4月1日から8月31日までの間に別に定める様式に産業廃棄物税納税証明書等を添付して当該工事の発注者に対して支払請求を行うこと。なお、この期間を超えて請求することはできない。また、設計数量を超えて請求することはできない。
工事カルテ作成・登録		<input checked="" type="checkbox"/> 三重県公共工事共通仕様書に基づき、工事カルテ作成・登録を行うこと。
建設副産物情報交換システム		<input checked="" type="checkbox"/> 三重県公共工事共通仕様書に基づき、建設副産物情報交換システム（副産物システム、発生土システム）にデータを入力すること。
市内企業優先使用	<input checked="" type="checkbox"/> 市内企業優先使用	<input checked="" type="checkbox"/> 本工事に於いて、下請け契約を締結する場合には、当該契約の相手方を伊賀市内に本店（建設業法において規定する主たる営業所を含む）を有する者の中から選定するよう努めること。
県内産製品優先使用	<input checked="" type="checkbox"/> 建設資材の県内産製品優先使用	<input checked="" type="checkbox"/> 本工事に使用する建設資材について、規格・品質等の条件を満足するものについては、県内産資材の優先使用するよう努めること。 <input checked="" type="checkbox"/> 本工事で使用する建設資材の調達にあたっては、極力県内の取り扱い業者から購入するよう努めること。
不当介入を受けた場合の措置	<input checked="" type="checkbox"/> 不当介入を受けた場合の措置	<input checked="" type="checkbox"/> 暴力団員等による不当介入（伊賀市の締結する契約等からの暴力団等排除措置要綱第2条第1項第1号）を受けた場合の措置について (1) 受注者は暴力団員等（伊賀市の締結する契約等からの暴力団等排除措置要綱第2条第1項第9号）による不当介入を受けた場合は、断固としてこれを拒否するとともに、不当介入があつた時点で速やかに所轄の警察署に通報を行うとともに、捜査上必要な協力をを行うこと。 (2) (1)により所轄の警察署に通報を行うとともに、捜査上必要な協力を行った場合には、速やかに発注者に報告すること。発注者への報告は必ず文書で行うこと。 (3) 受注者は暴力団員等により不当介入を受けたことから工程に遅れが生じる等の被害が生じた場合は、発注者と協議を行うこと。
工事实態調査	<input checked="" type="checkbox"/> 工事实態調査	<input checked="" type="checkbox"/> 伊賀市低入札価格調査試行要領第3条で定める調査基準に満たない額で契約し、発注者より工事实態調査の指示があつた場合又は、同実施要領で定める重点調査を経て契約した場合は、工事实態調査に協力すること。

(注) 上記受託業務事項・条件及び内容のレ印当該欄は、作業に当たって制約を受ける事となるので明示する。
 明示事項に変更が生じた場合及び明示されていない制約等が発生したときは、発注者と別途協議し適切な措置を講ずるものとする。
 別途協議とは、設計・現場説明又は作業打合せ等により協議するものとする。

特記仕様書（施工条件明示一覧表）

No.5

明 示 項 目	明 示 事 項	条 件 及 び 内 容
社会保険等未加入対策	<input checked="" type="checkbox"/> 社会保険等未加入対策 （健康保険、厚生年金保険及び雇用保険）	<input checked="" type="checkbox"/> 適用除外でないにもかかわらず社会保険等に未加入である建設業者を下請契約（受注者が直接締結する請負契約に限る。）の相手方としてはならない。 <input checked="" type="checkbox"/> 下請契約に先立って、選定の候補となる業者について社会保険等の加入状況を確認し、適用除外でないにもかかわらず社会保険等に未加入である場合には、早期に加入手続きを進めるよう指導を行うこと。 <input checked="" type="checkbox"/> 受注者は、施工体制台帳・再下請負通知書の「健康保険等の加入状況」欄により下請業者が社会保険等に加入しているかどうかを確認すること。また、発注者が加入状況を証明する書類の提出又は提示を求めた場合、速やかに対応すること。

（注）上記受託業務事項・条件及び内容のレ印当該欄は、作業に当たって制約を受ける事となるので明示する。
 明示事項に変更が生じた場合及び明示されていない制約等が発生したときは、発注者と別途協議し適切な措置を講ずるものとする。
 別途協議とは、設計・現場説明又は作業打合せ等により協議するものとする。

伊賀市
 平成30年1月