

質疑回答書

平成 30 年 5 月 31 日

契約番号 2018000536

件名 阿山小学校北校舎大規模改造工事

質 疑	回 答
<p>1. 設計書 P 4 設計図 A-8 外部足場断面図の屋上部分に枠組 本足場 4 周の記載がありますが、 外部足場面積含まれていないよう ですが、屋上高架水槽の施工が有 るのでしょうか。</p>	<p>1. 設計書に外部足場面積として含ま れていません。施工についても屋上高架 水槽の施工は有りません。</p>
<p>2. 設計書 P 1 1 壁見切縁・サッシ取合い見切縁及び WD 3 建具枠の樹種を御指示くだ さい。</p>	<p>2. 壁見切縁、サッシ取合い見切縁、W D 3 建具枠の樹種は杉です。</p>
<p>3. 設計書 P 1 2 ステンレス製丸環は、あと施工拡張 アンカー止めですよろしいでしょ うか。</p>	<p>3. よろしいです。(付属部品のグリッ プアンカー GA)</p>
<p>4. 設計書 P 2 6 設計図 A-5 8 東面 1 階壁 PVC ガード (柱 1 本当 たり 2 個設置) の記載がありますが、 どの柱でしょうか。 また、設計時の参考品番があれば、 御指示下さい。</p>	<p>4. 新設柱の柱 4 本に設置と考えてくだ さい。(参考品番 YMPC-3535 V)</p>
<p>5. 電気設備図のみ印刷線が太くて見 難いのですが、細い打出し線の図面 を御提供願えませんでしょうか。</p>	<p>5. 別添図をご確認下さい。</p>

※この回答に対する質問は受付できません。

電気設備工事特記仕様書

Table with 5 columns: No., Item Name, Content, etc. Includes project name 'Asahi Elementary School Main Building Large-scale Renovation' and location 'Miyazaki City'.

IV 工事仕様

Main specification table with 2 columns: Item and Particular Specifications. Covers execution standards, general items, drawings, materials, and completion.

Table with 2 columns: Item and Particular Specifications. Details safety and technical requirements for site conditions, accidents, materials, and fire safety.

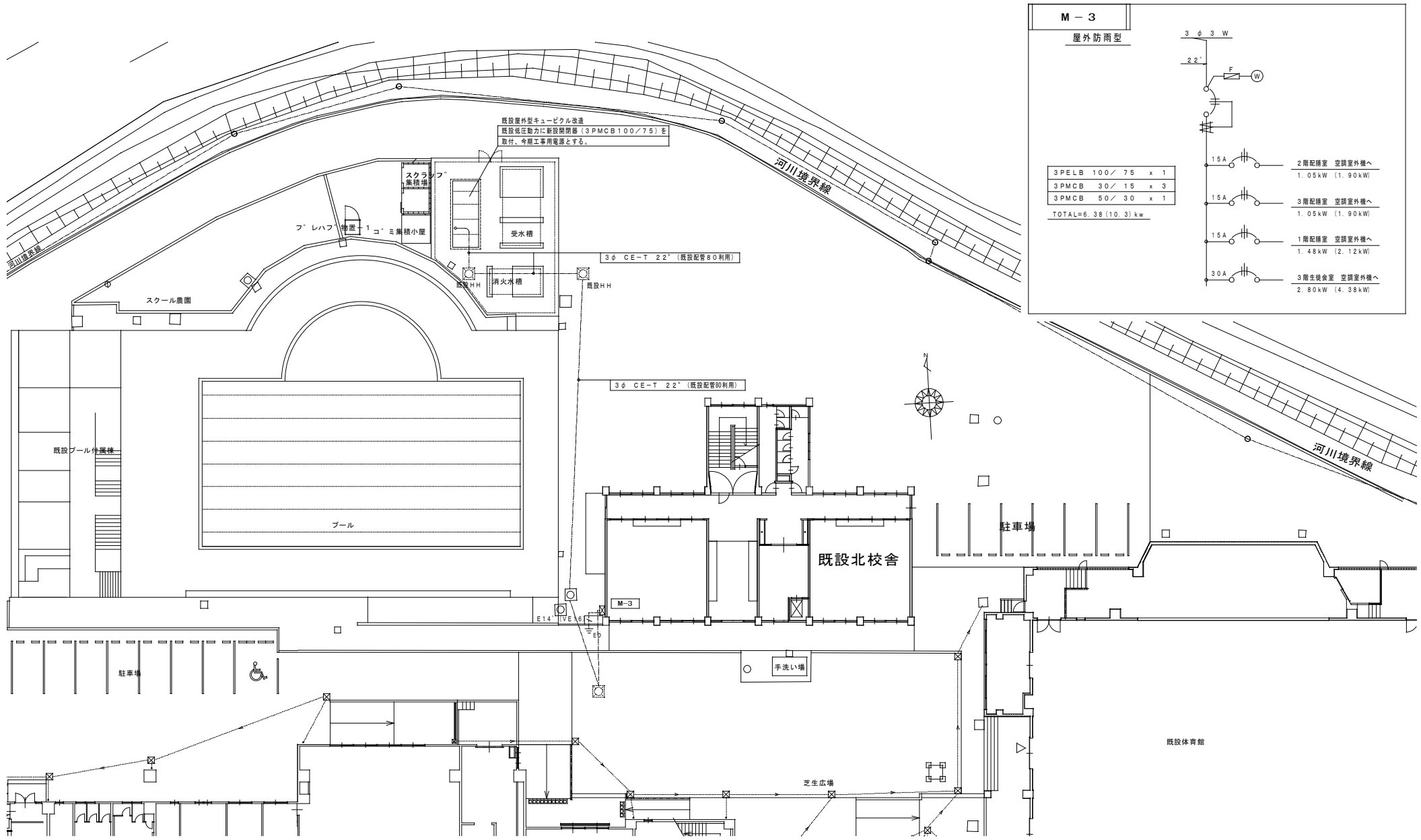
Table with 2 columns: Work Scope and Particular Specifications. Lists electrical equipment types, wiring methods, and safety measures.

Table with 4 columns: Category, Material, Application, and Remarks. Lists approved materials and equipment for electrical work.

Table with 4 columns: Symbol, Name, Remarks, and Symbol. Lists electrical symbols and their corresponding components.

Asahi Elementary School Main Building Large-scale Renovation

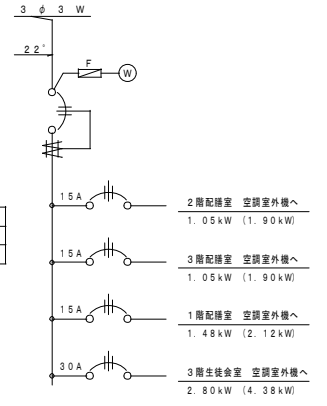
Electrical Equipment Particular Specifications



既設屋外型キュービクル改造
既設低圧動力に新設断閉器 (3PMCB100/75) を
取付。今期工事用電源とする。

M-3

屋外防雨型



3PELB 100 / 75 x 1
3PMCB 30 / 15 x 3
3PMCB 50 / 30 x 1
TOTAL=6.38 (10.3) kW

3φ CE-T 2.2" (既設配管80利用)

3φ CE-T 2.2" (既設配管80利用)

M-3

E14

IVE 60

HE 2

HE 2

HE 2

HE 2

HE 2

HE 2

HE 2

HE 2

HE 2

HE 2

HE 2

HE 2

HE 2

HE 2

HE 2

HE 2

HE 2

HE 2

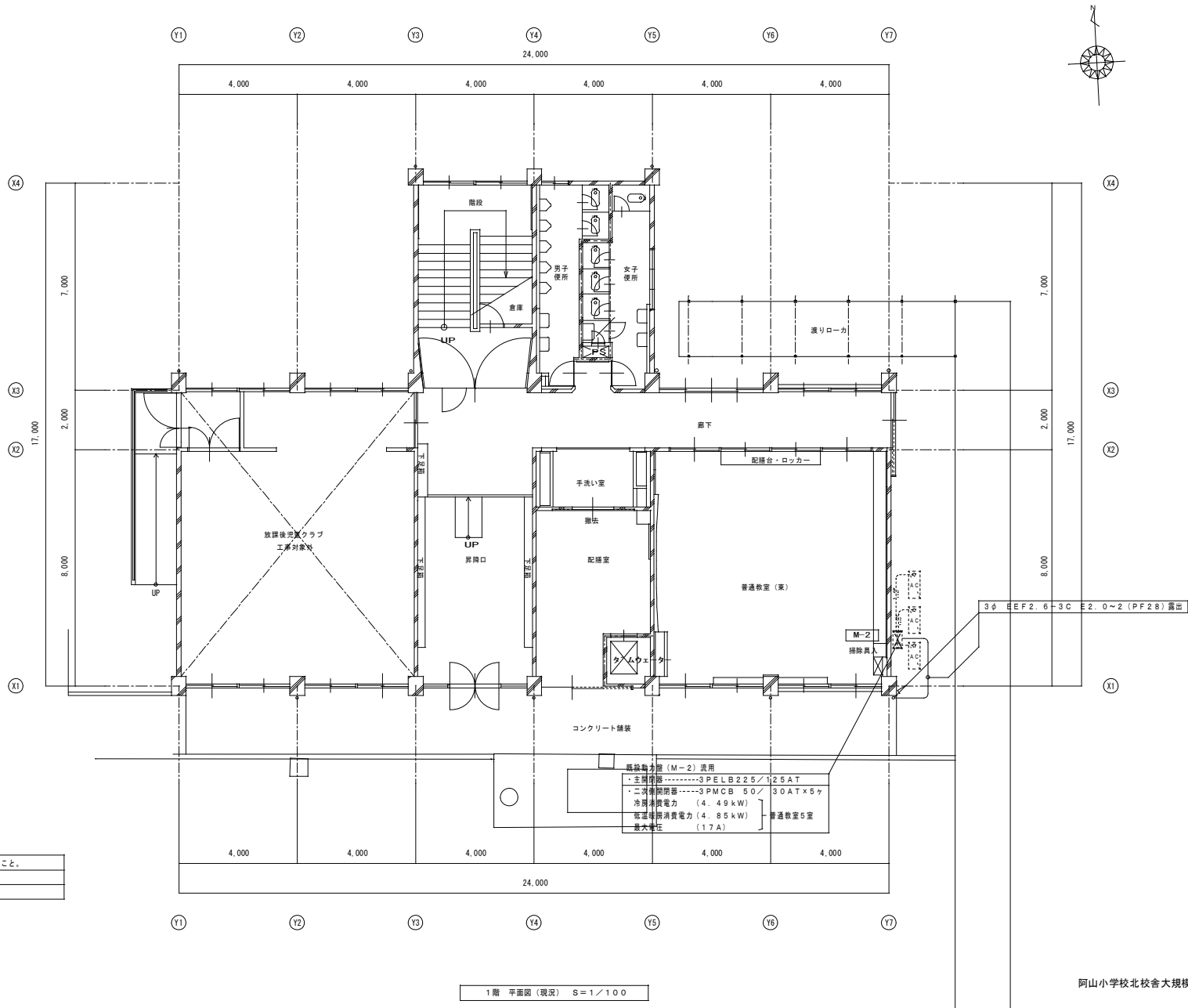
HE 2

HE 2

HE 2

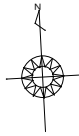
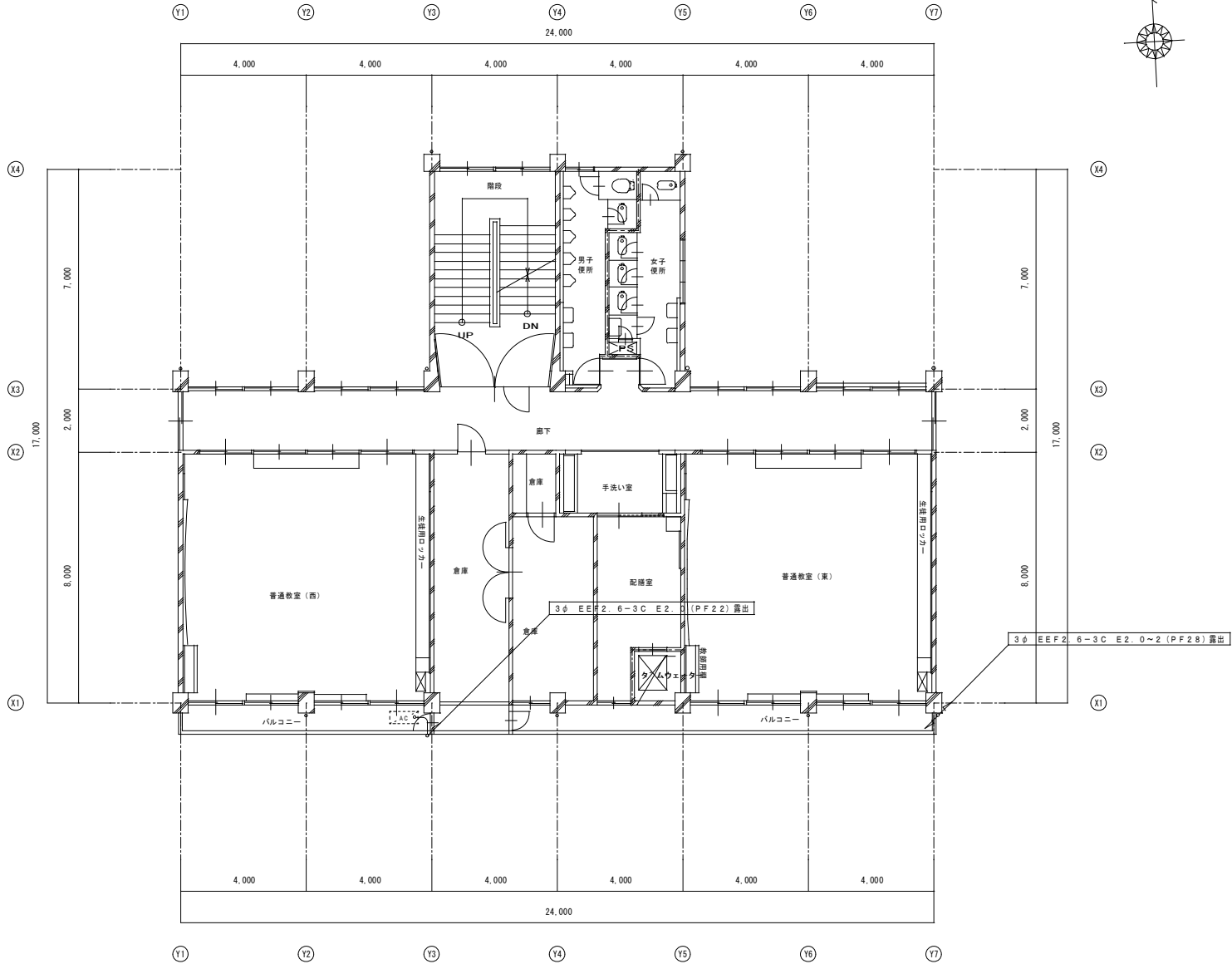
HE 2

配置図 S=1/200

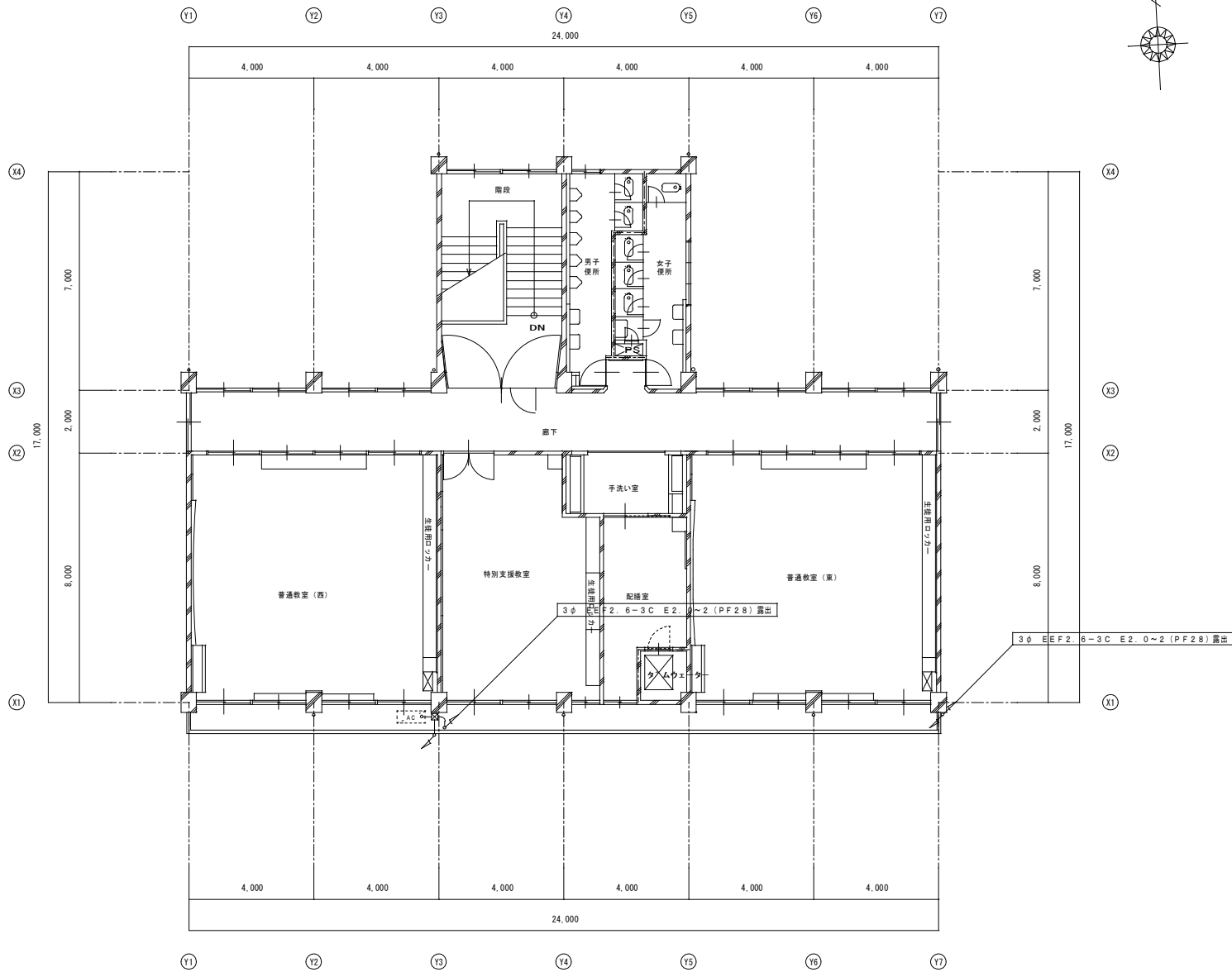


注1. 図中に実線 (太線) で示す既設配管・配線の撤去を行うこと。
 (点線で示す器具・配管・配線等は汎用とする)

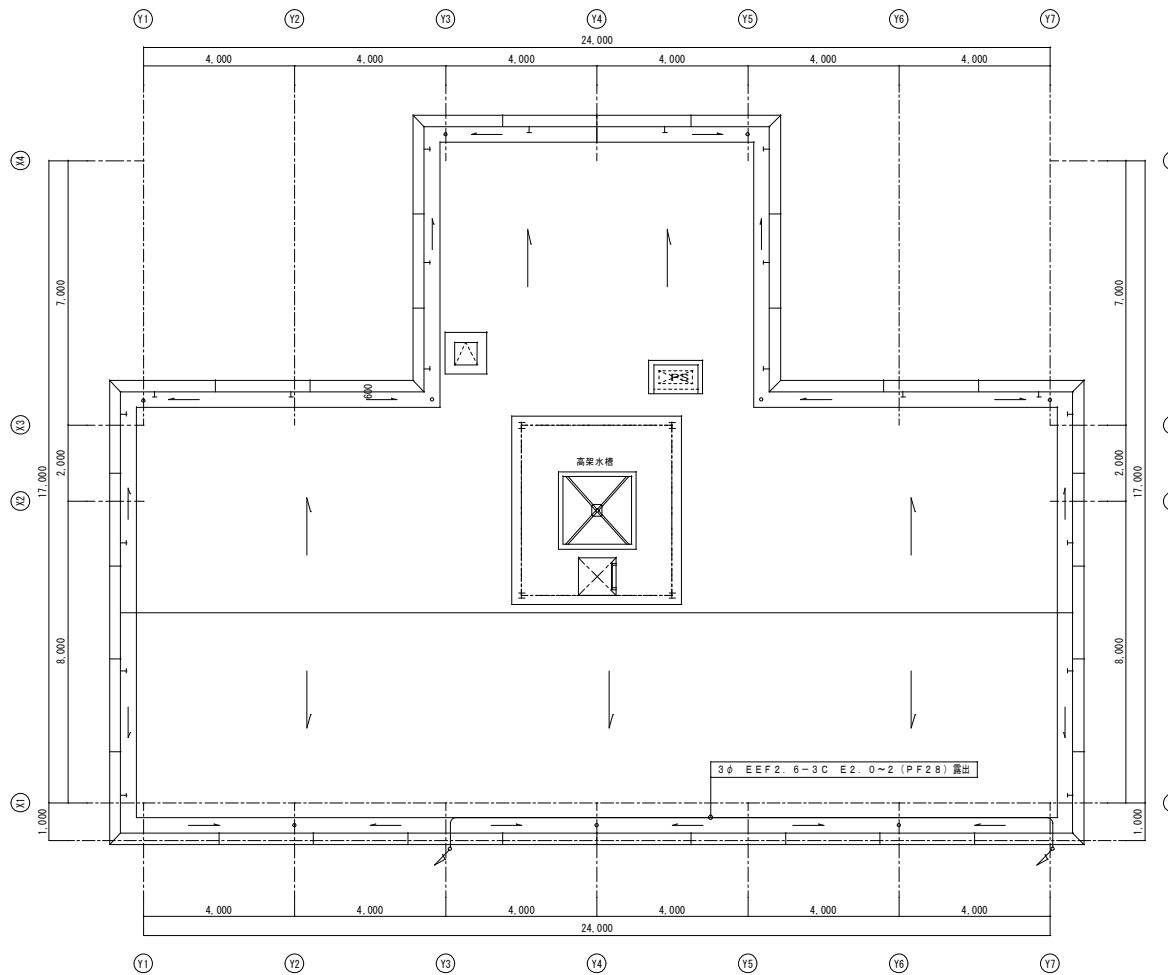
1階 平面図 (現況) S=1/100



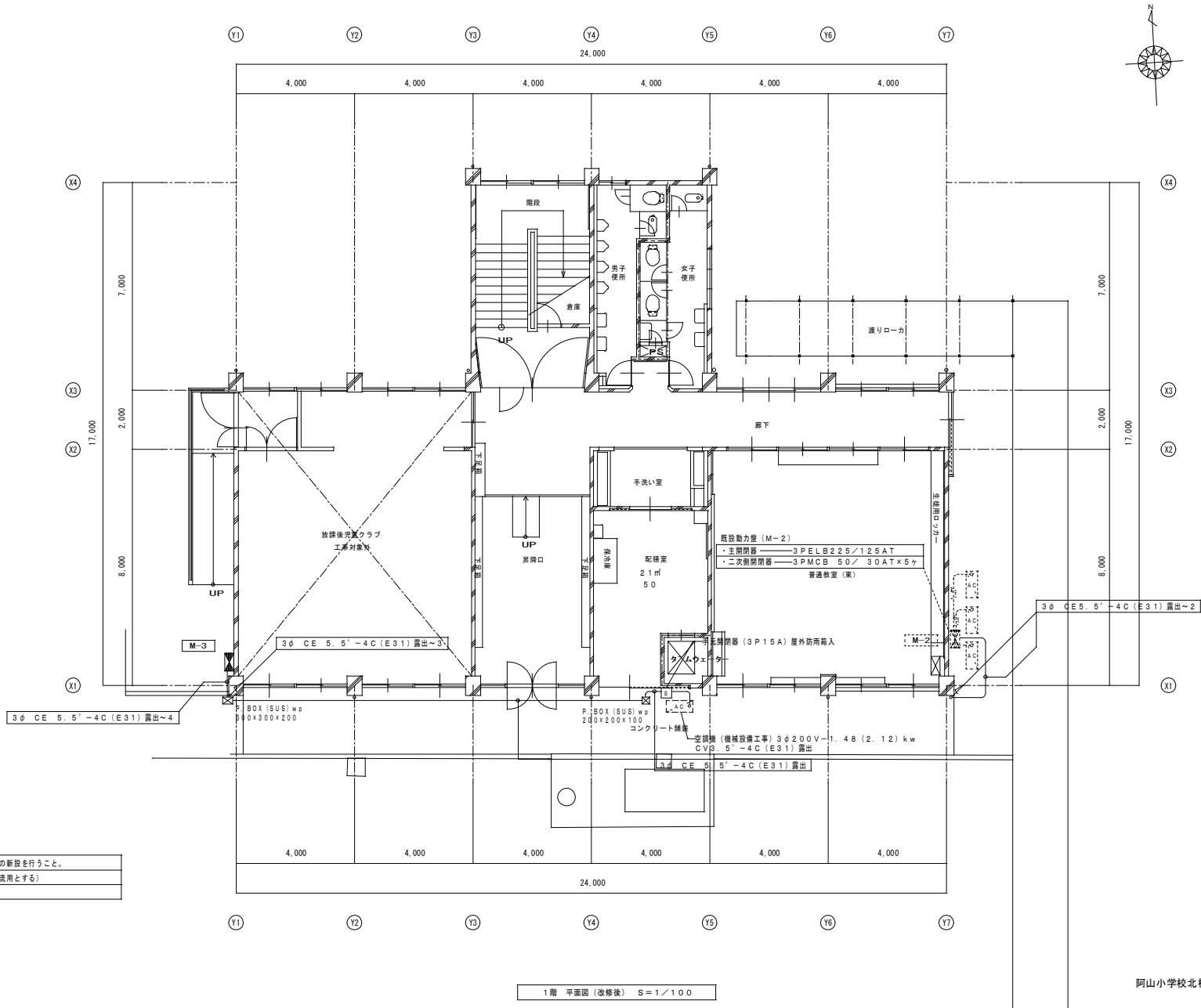
2階 平面図 (現況) S = 1/100



3階 平面図 (現況) S=1/100



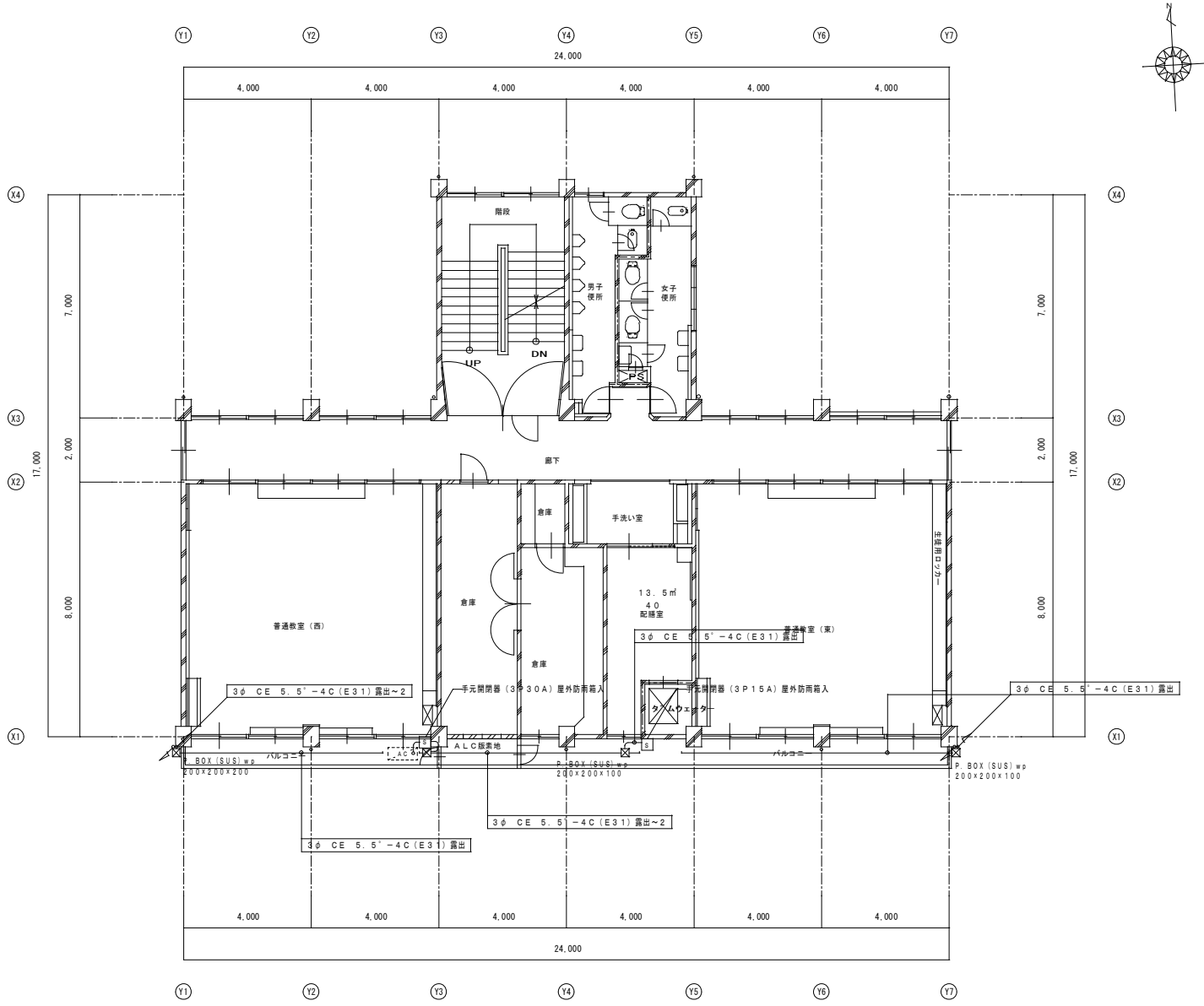
層樓狀 平面圖 (現況) S=1/100



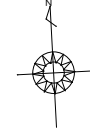
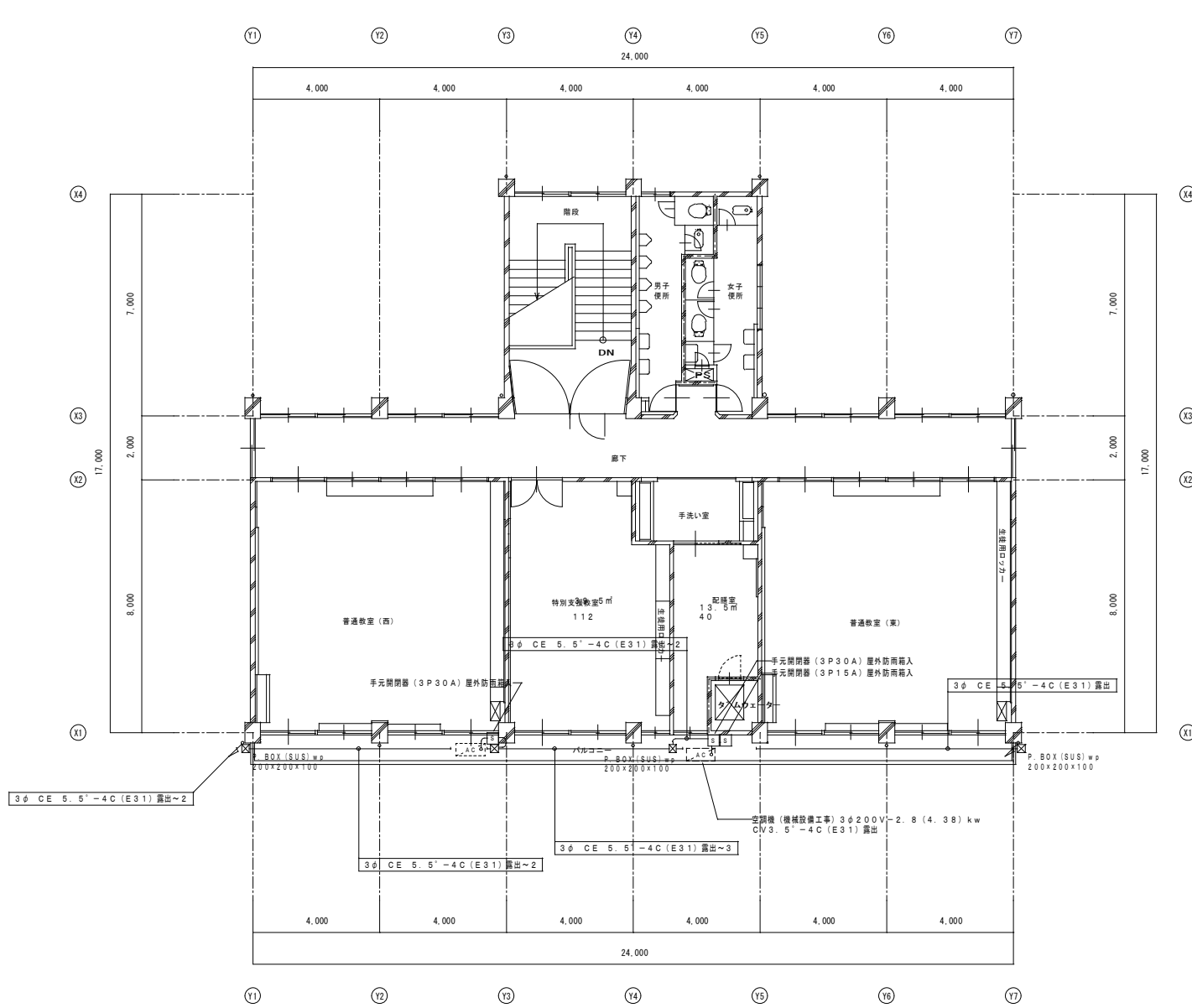
注1. 図中に実線(太線)で示す配管・配線の新設を行うこと。
 (点線で示す器具・配管・配線等は汎用とする)

1階 平面図(改修後) S=1/100

阿山小学校北校舎大規模改修工事 電気設備(改修後)
 1階 動力設備図 A2=1/100
 A3=1/141

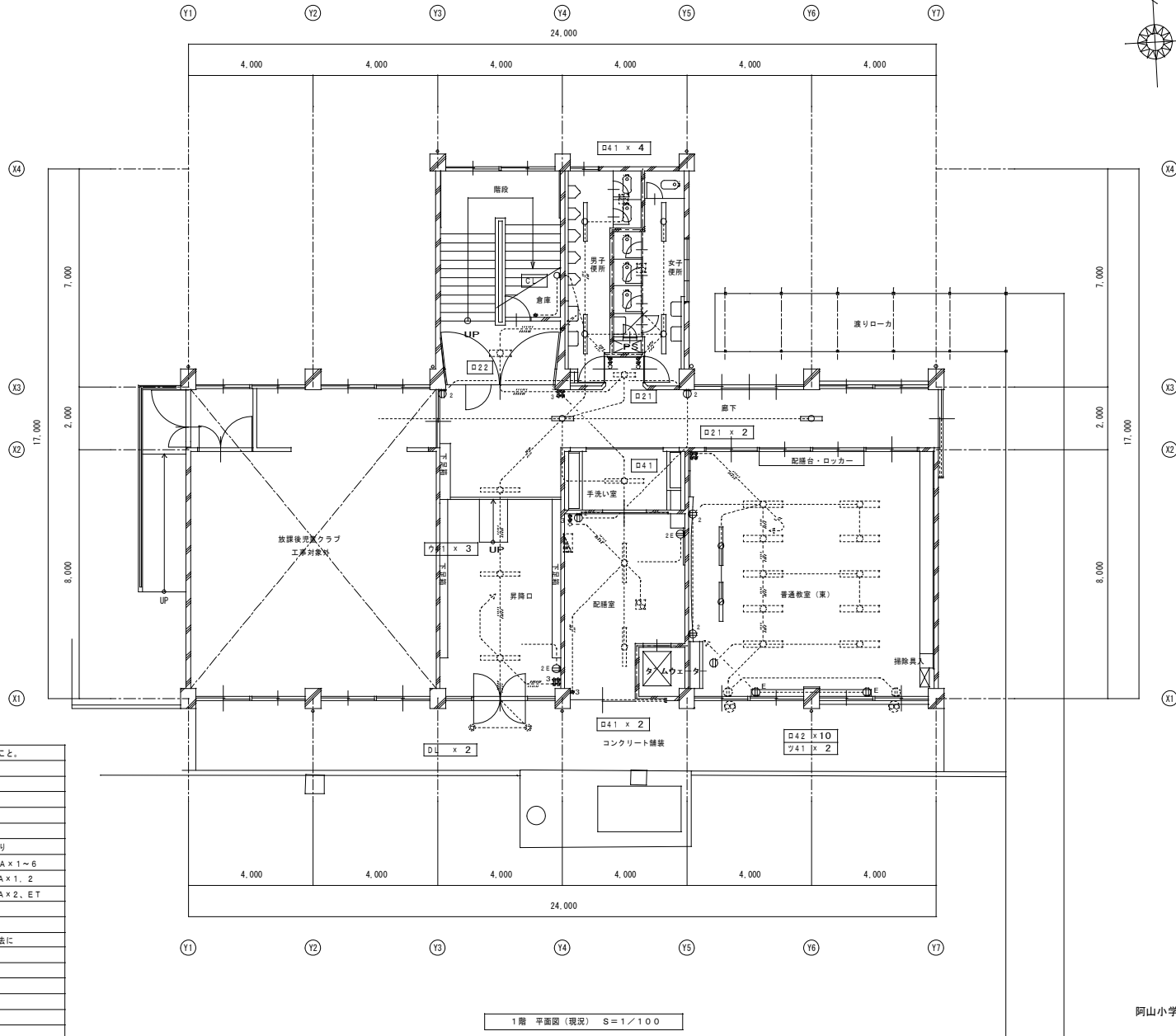


2階 平面図 (改修後) S=1/100



3階 平面図 (改修後) S=1/100

阿山小学校北校舎大規模改修工事
 電気設備 (改修後)
 3階 動力設備図 A2=1/100
 A3=1/141



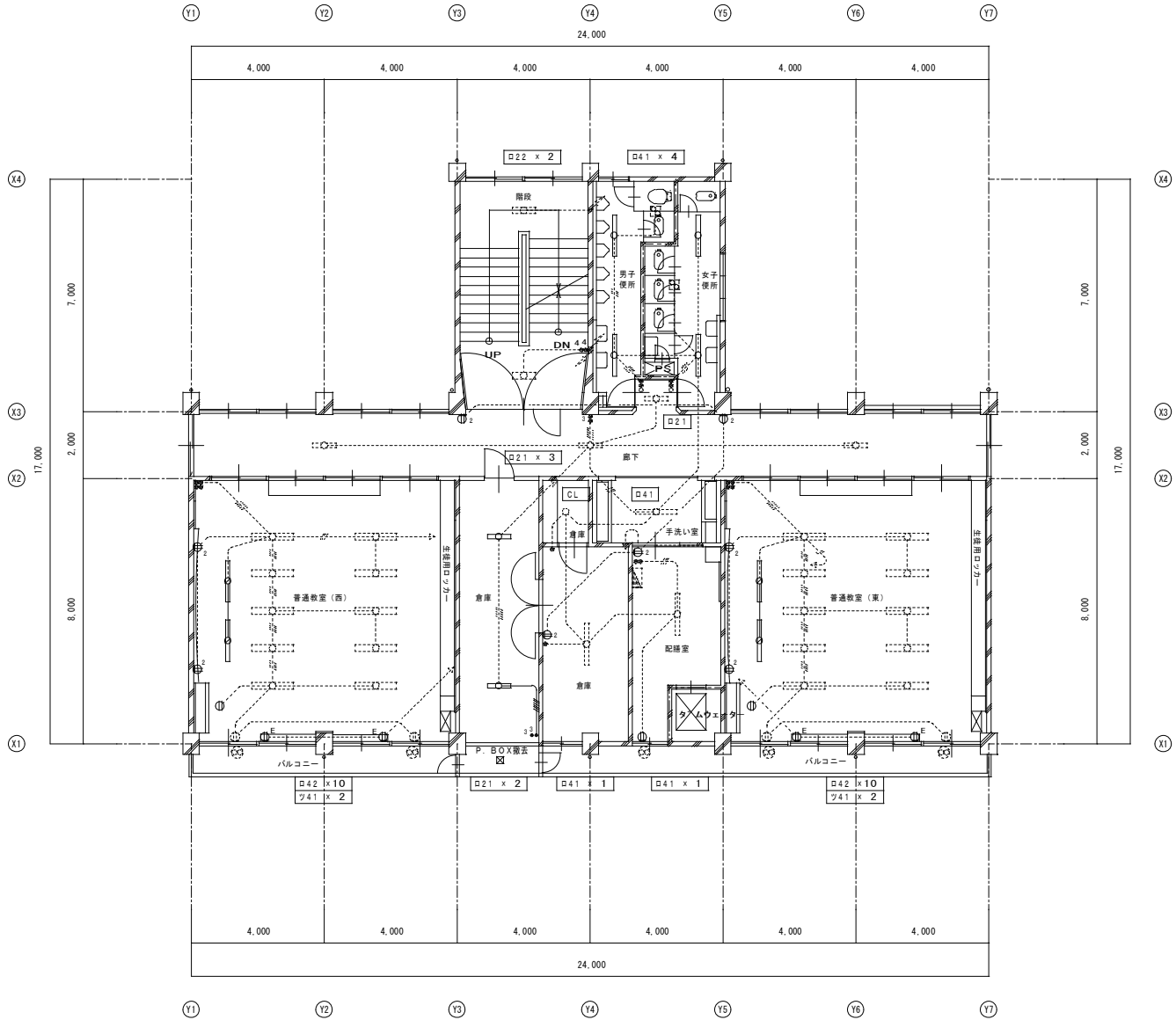
注1. 図中に実線(太線)で示す既設配管・配線の撤去を行うこと。
(点線で示す器具・配管・配線等は活用とする)

□P	カバープレート(新金属)	
□21	照明器具 FL-20W x 1	露出型
□41	" FL-40W x 1	"
△41	" FL-40W x 1	埋込型
▽41	" FL-40W x 1	パイプ吊り
● ~ ■	スイッチ	1P15A x 1 ~ 6
⊕	コンセント	2P15A x 1, 2
⊕ ±	"	2P15A x 2, ET

注2. 配線図中実線で示す露出配管・配線及び、既設器具撤去に伴い不要になった露出配管・配線の撤去を行うこと。

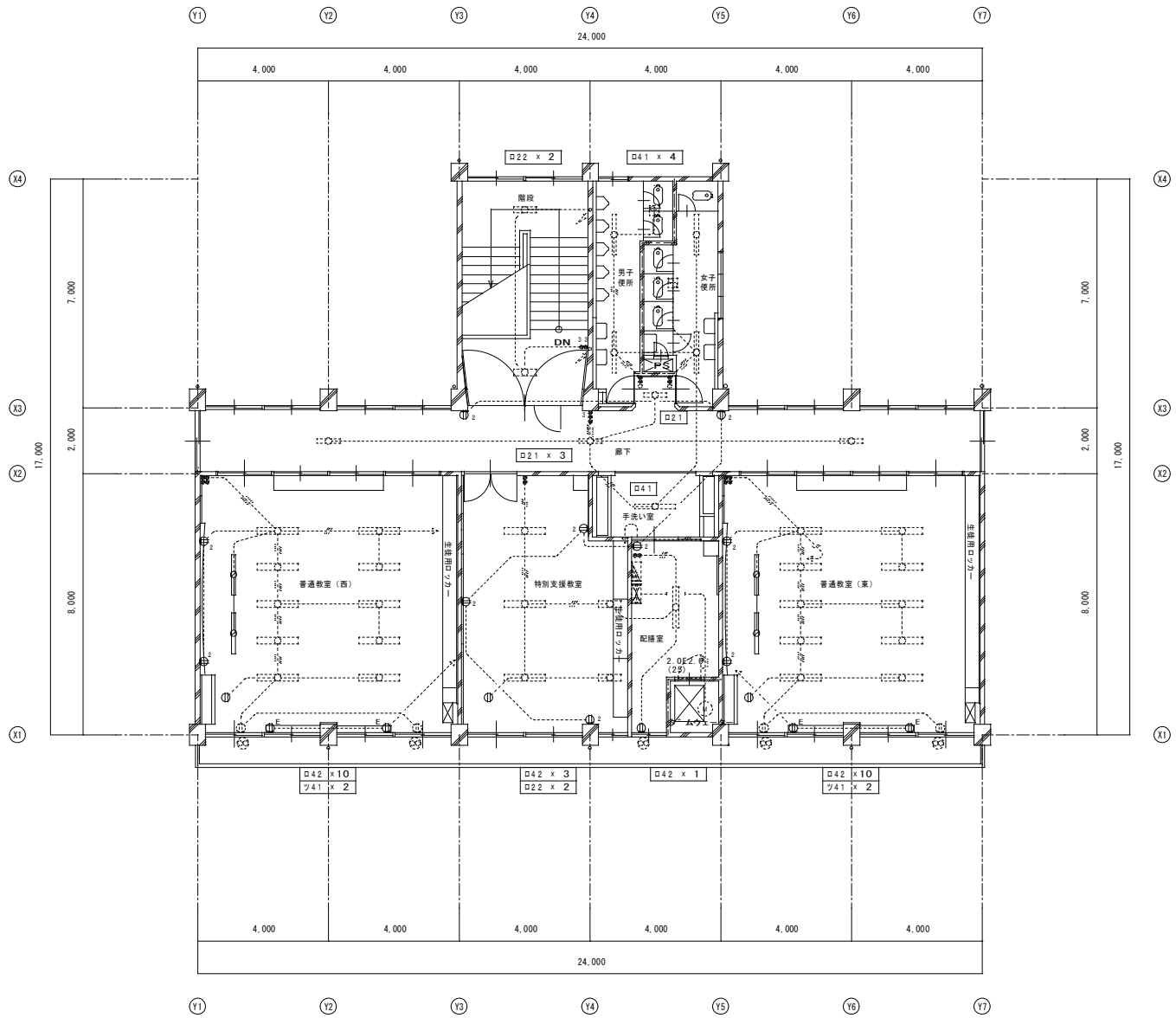
—	1V 2.0 x 2	(19)
—	1V 1.6 x 2	(19)
—	1V 1.6 x 3	(19)
—	1V 1.6 x 4	(25)
—	1V 1.6 x 5	(25)

1階 平面図(現況) S=1/100





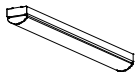
2階 平面図 (現況) S = 1/100

阿山小学校北校舎大規模改造工事
 電気設備 (現況)
 2階 電灯設備図
 A2=1/100
 A3=1/141



3階 平面図 (現況) S=1/100

阿山小学校北校舎大規模改造工事
 電気設備 (現況)
 3階 電灯設備図
 A2=1/100
 A3=1/141

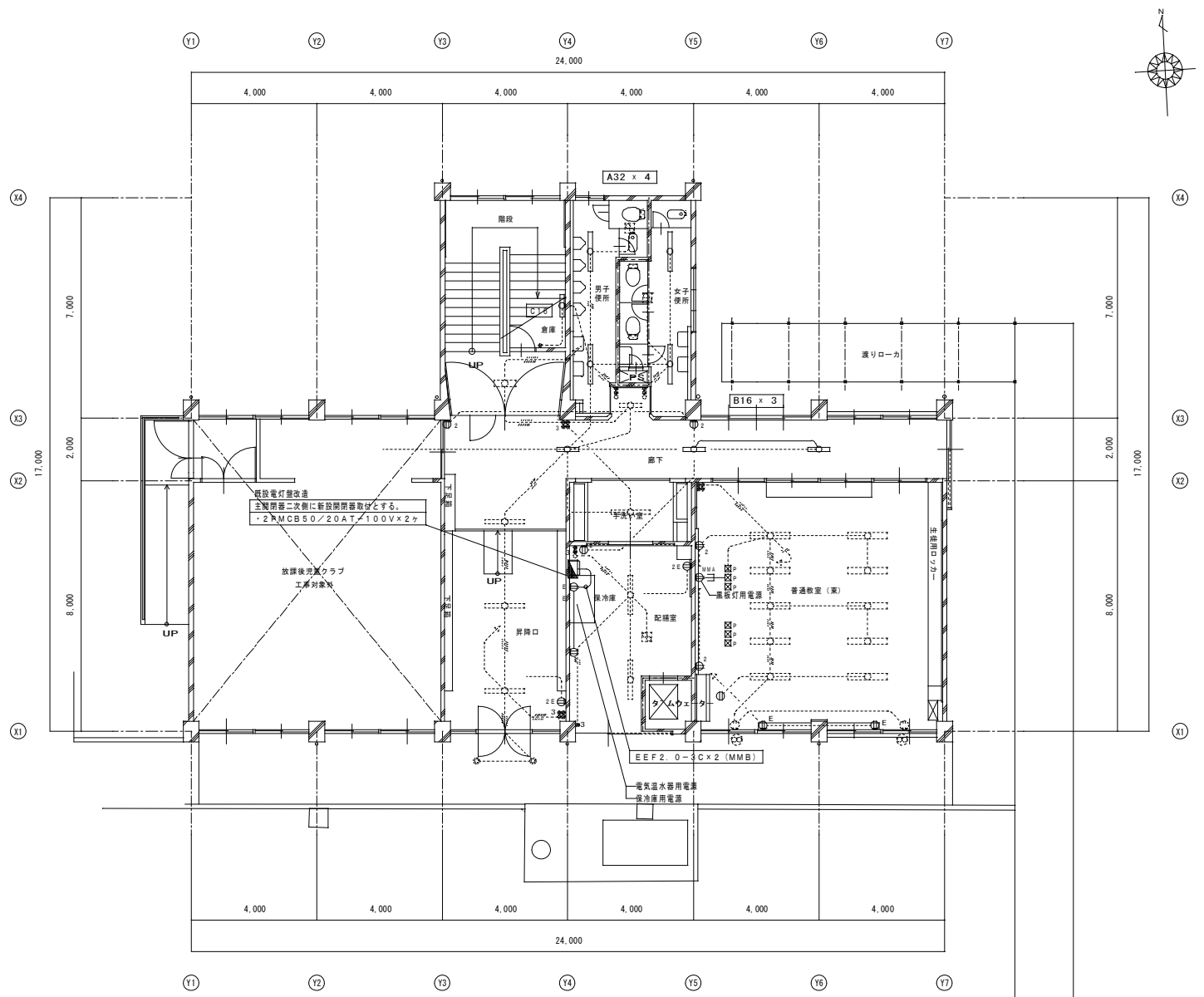
A32	LEDベースライト 直付形 3200lm-19.5W 固有エネルギー消費効率：164.1 lm/W
 <ul style="list-style-type: none"> ●LED (昼白色) ●寸法：幅120×1.250×高53 ●本体：鋼板 白 ●LEDバー：ポリカーボネート 乳白 ●定格電圧：AC100V~242V ●寿命：40,000時間 (光束維持率90%) ●相関色温度：5000K 平均演色評価数 (Ra)：83 ●非調光 ●質量：1.8kg 	
東芝 LEKT412323N-LS9 相当品	
B16	LEDベースライト 直付形 1600lm-11.9W 固有エネルギー消費効率：134.4 lm/W
 <ul style="list-style-type: none"> ●LED (昼白色) ●寸法：幅230×632×高53 ●本体：鋼板 白 ●LEDバー：ポリカーボネート 乳白 ●寿命：40,000時間 (光束維持率85%) ●相関色温度：5000K 平均演色評価数 (Ra)：83 ●質量：1.3kg 	
東芝 LEKT223163N-LS9 相当品	
C16	LEDベースライト 直付形 1600lm-11.9W 固有エネルギー消費効率：134.4 lm/W
 <ul style="list-style-type: none"> ●LED (昼白色) ●寸法：幅70×605×高53 ●本体：鋼板 白 ●LEDバー：ポリカーボネート 乳白 ●寿命：40,000時間 (光束維持率85%) ●相関色温度：5000K 平均演色評価数 (Ra)：83 ●質量：0.9kg 	
東芝 LEKT07163N-LS9 相当品	

注1. 図中に実線 (太線) で示す配管・配線の新設を行うこと。
(点線で示す部材・配管・配線等は汎用とする)

注2. 配線図中特記なき配管配線は下記とする。

	VVF 2.0-2C
	# 2.0-3C (1C=E3)
	# 1.6-2C
	# 1.6-3C (1C=E3)
	# 1.6-3C
	# 1.6-4C (1C=E3)
	# 1.6-4C
	M 露出ケーブル部分の保護 (メタルモールジング)

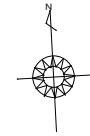
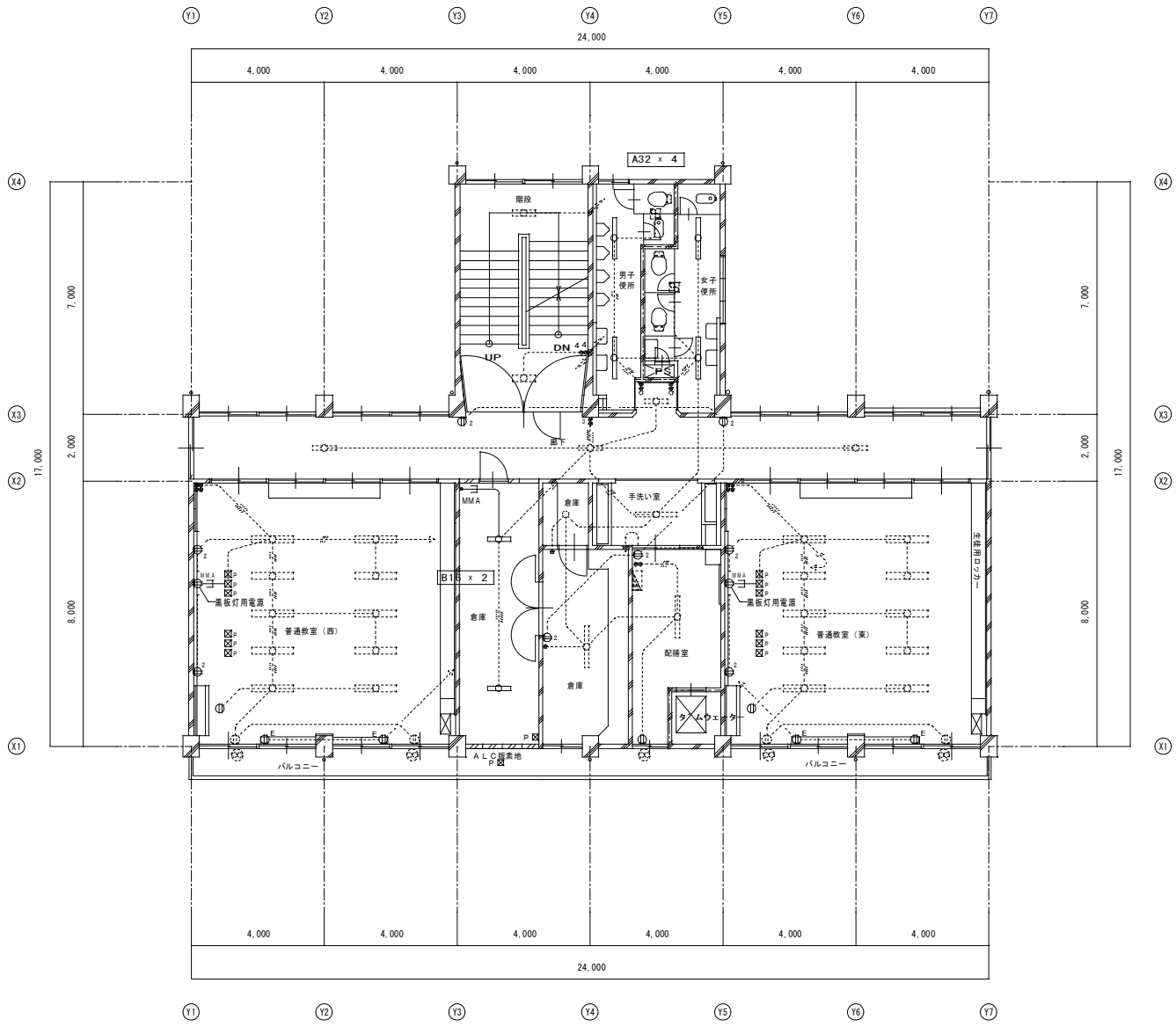
但し、壁打ち込み部分は配管保護を行うこと。



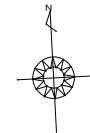
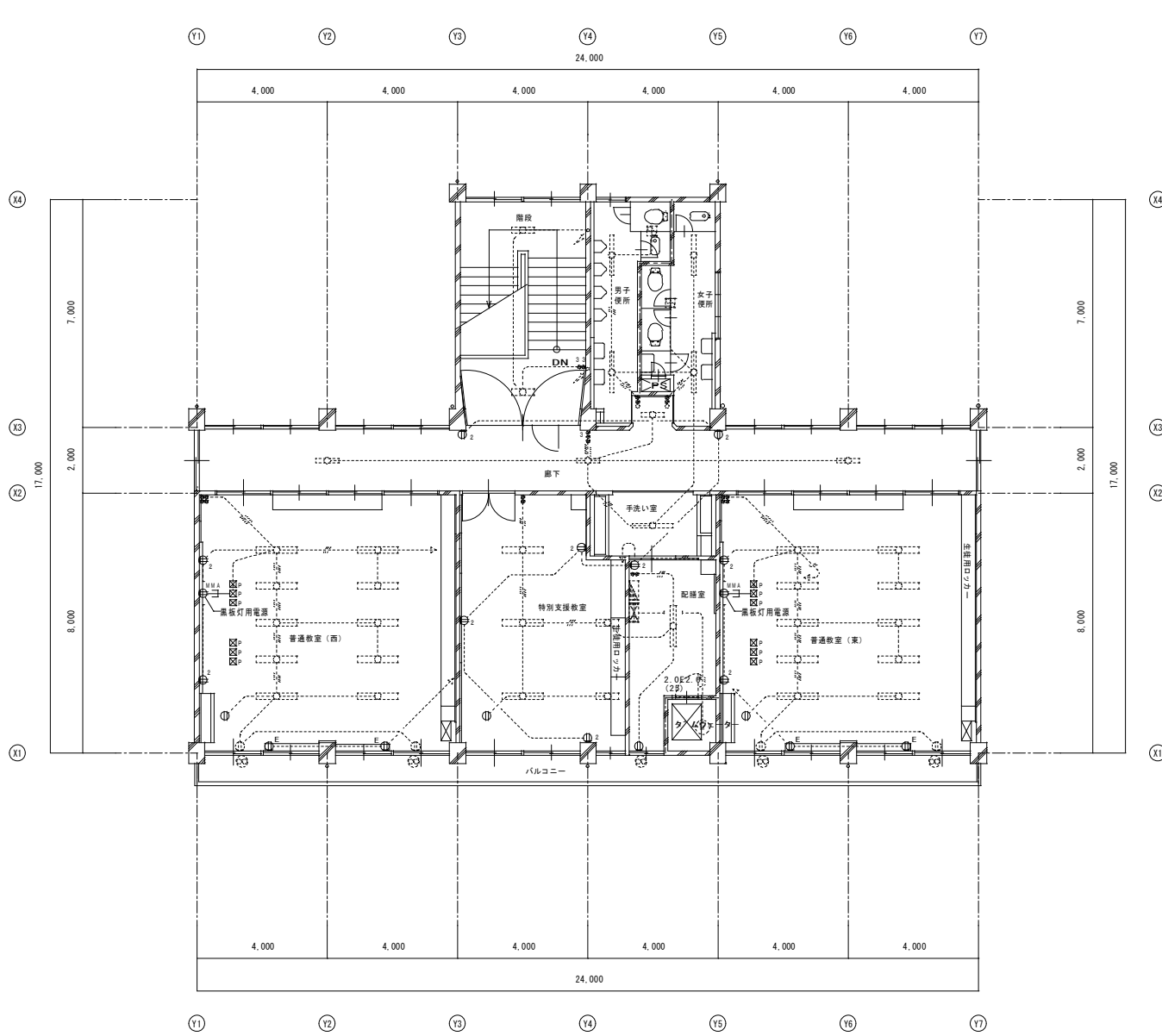
既設電灯壁改造
主幹閉路二次側に新設閉路差取付とする。
・2×MCB50/20AT/100V×2ヶ

放課後用クラブ
工事対象外

1階 平面図 (改修後) S=1/100

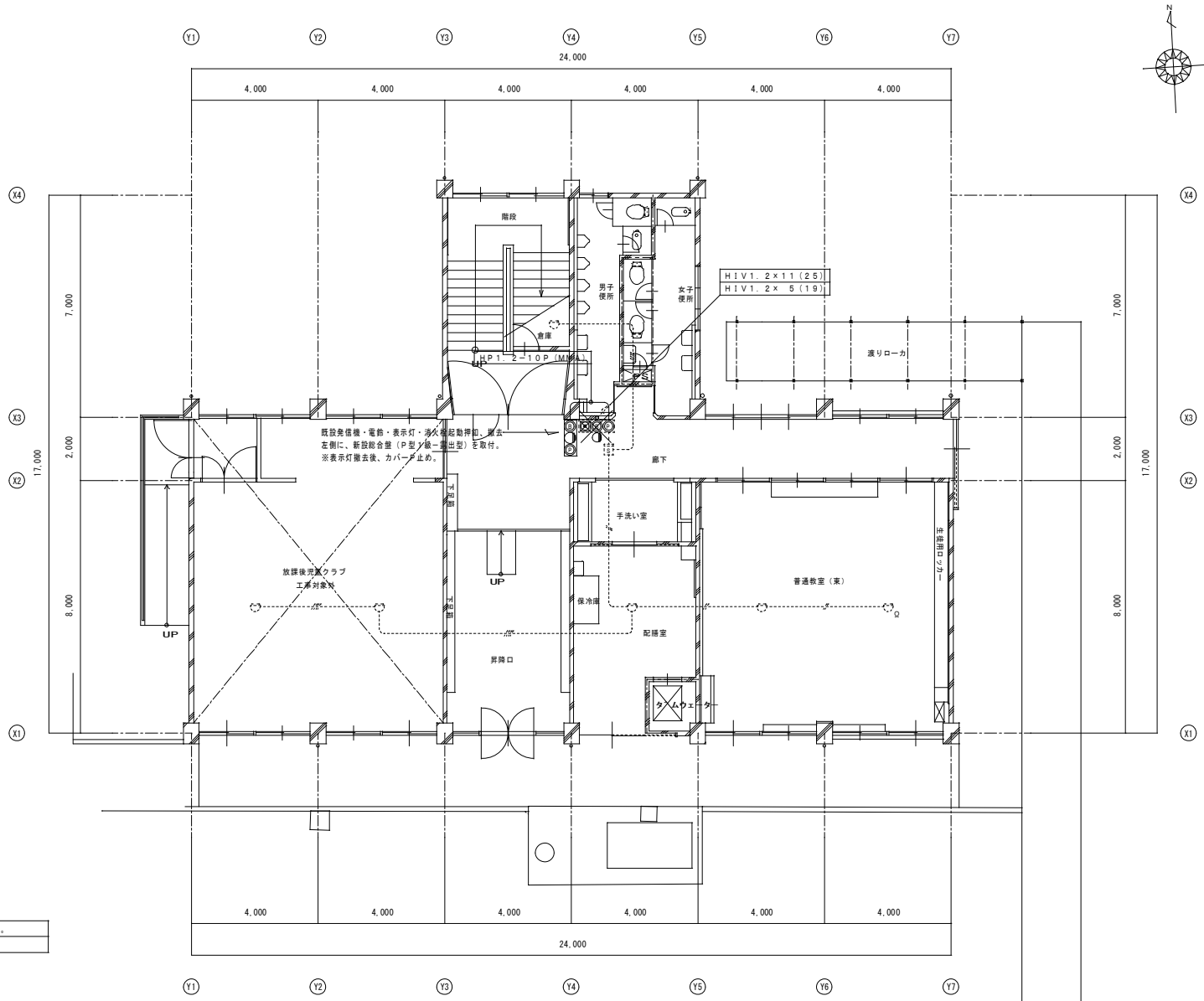


2層 平面図 (改修後) S=1/100



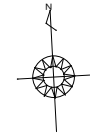
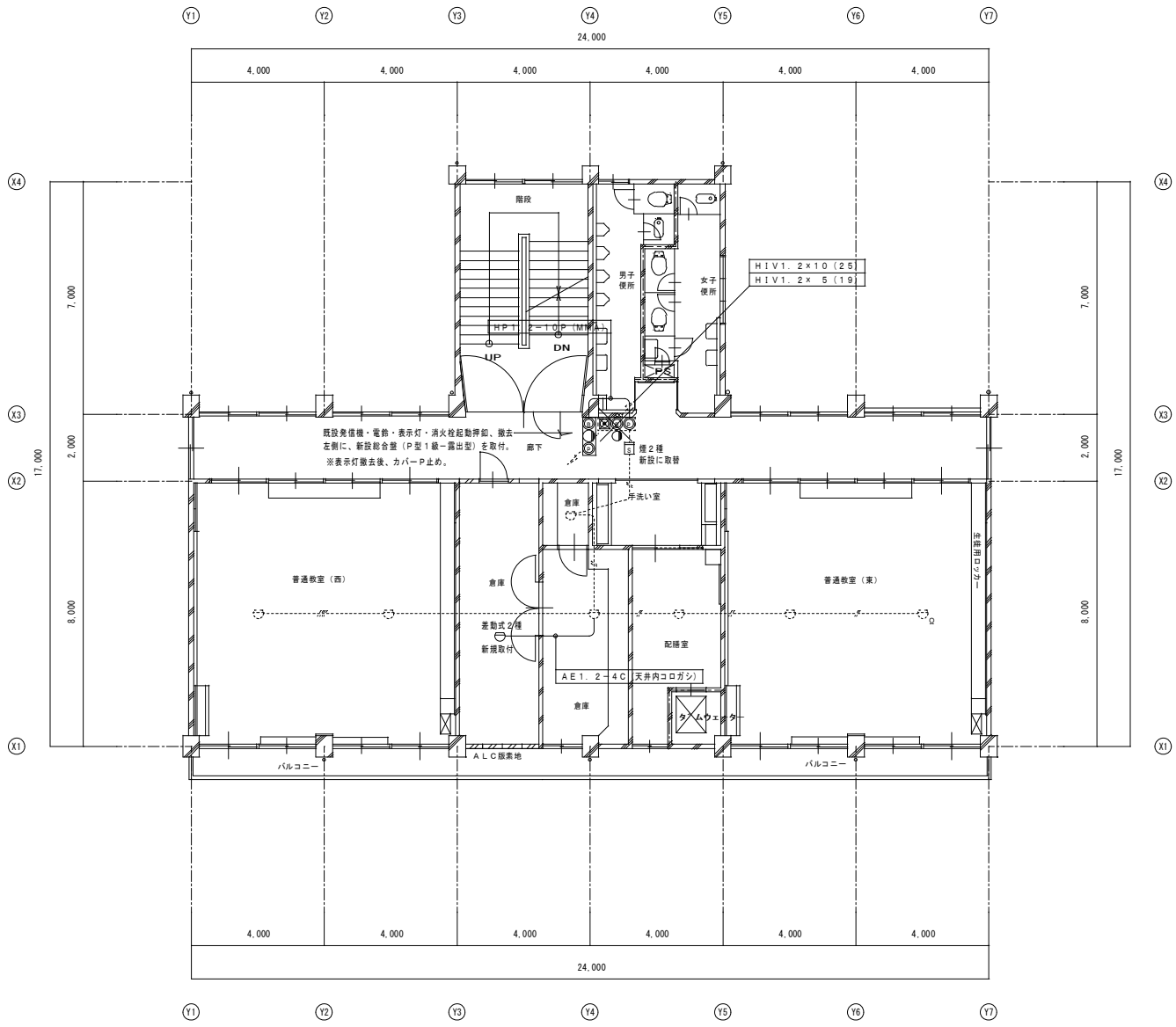
3階 平面図 (改修後) S=1/100

阿山小学校北校舎大規模改修工事
 電気設備 (改修後)
 3階 電灯設備図 A2=1/100
 A3=1/141



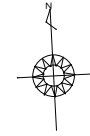
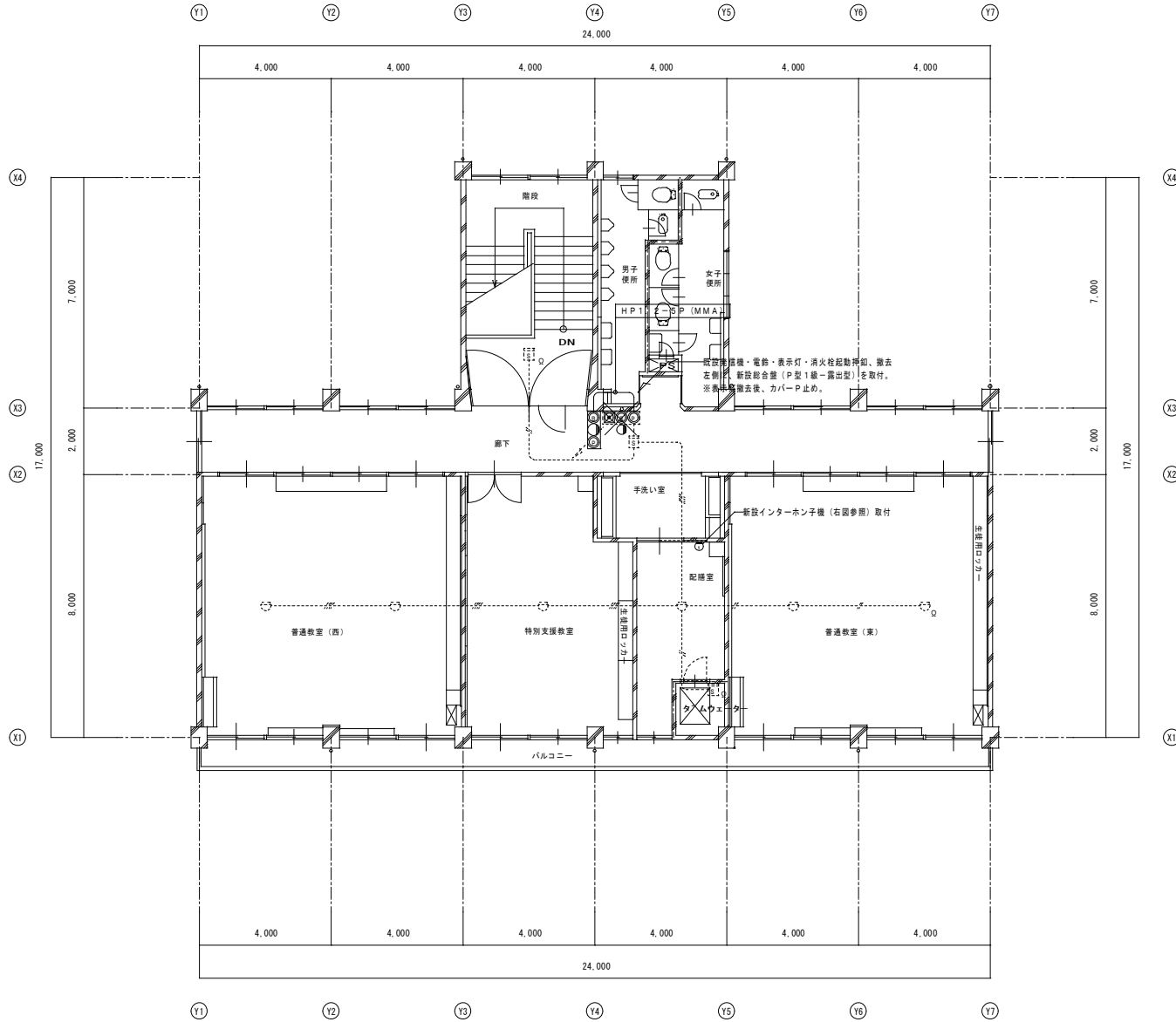
注1. 図中に実線(太線)で示す配管・配線の新設を行うこと。
 (点線で示す延長・配管・配線等は汎用とする)

1階 平面図(改修後) S=1/100



2層 平面図 (改修後) S=1/100

阿山小学校北校舎大規模改修工事
 電気設備 (改修後)
 2層 弱電設備図 A2=1/100
 A3=1/141



① インターホン機

形	状	壁掛形 (JIS1 専用スイッチボックス)
材	質	樹脂

アイホン TB-SE 相当品

3階 平面図 (改修後) S=1/100