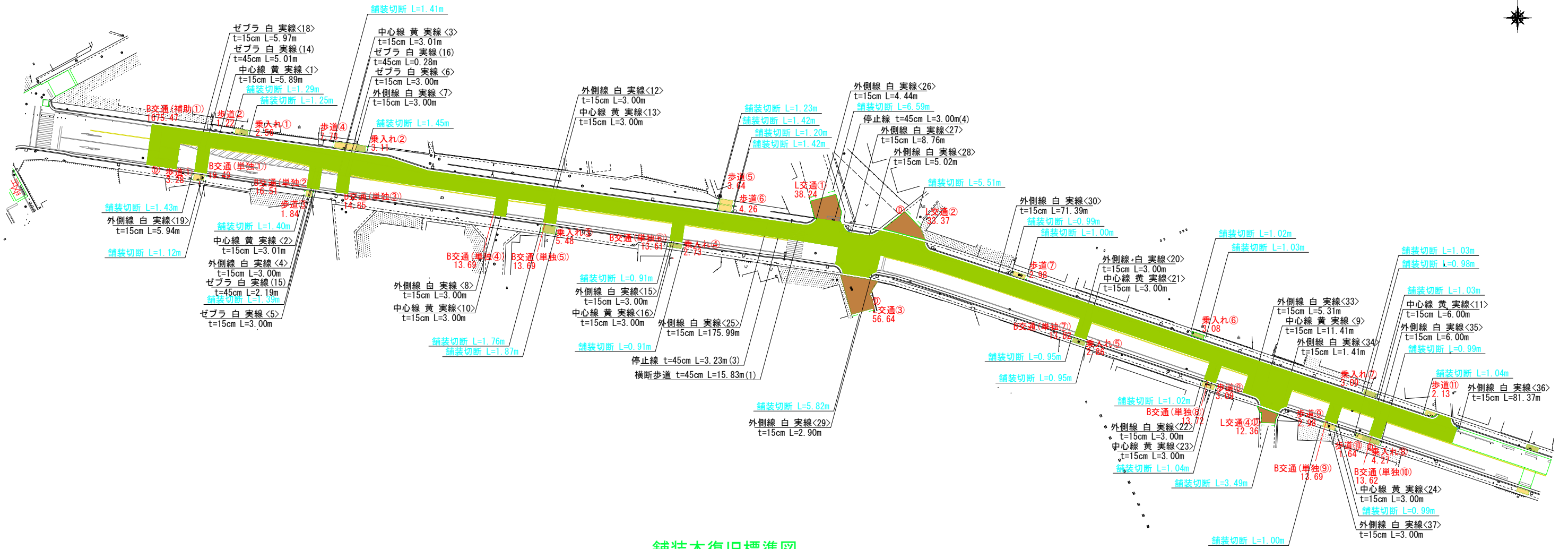


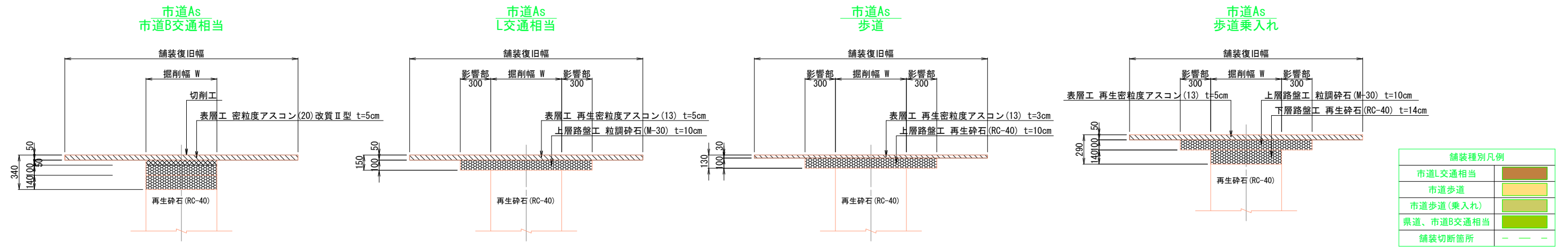
舗装本復旧工平面図(1)

A-1 S=1:500



舗装本復旧標準図

A-1 S=1:20



舗装種別	面積 (㎡)		舗装切断	備考
	(人力)	(機械)		
市道B交通相当		3115.86		
市道L交通相当		276.74	59.22	
市道歩道				
市道歩道(乗入れ)				
合計		3392.60	59.22	

舗装種別	面積 (㎡)		舗装切断	備考
	(人力)	(機械)		
市道B交通相当		201.24		
市道L交通相当		67.00	41.05	
市道歩道				
市道歩道(乗入れ)		59.82	34.09	
合計		328.06	75.14	

この図面は、A1サイズを原寸とする。

工事名称 平成30年度 伊賀市水道広域化促進事業 舗装復旧工事(緑ヶ丘東町工区)

図面名称 舗装本復旧工図(1)

施工場所 緑ヶ丘東町地内

縮尺 A-1 1:500, 1:20

設計月日 平成 年 月 日 図面番号

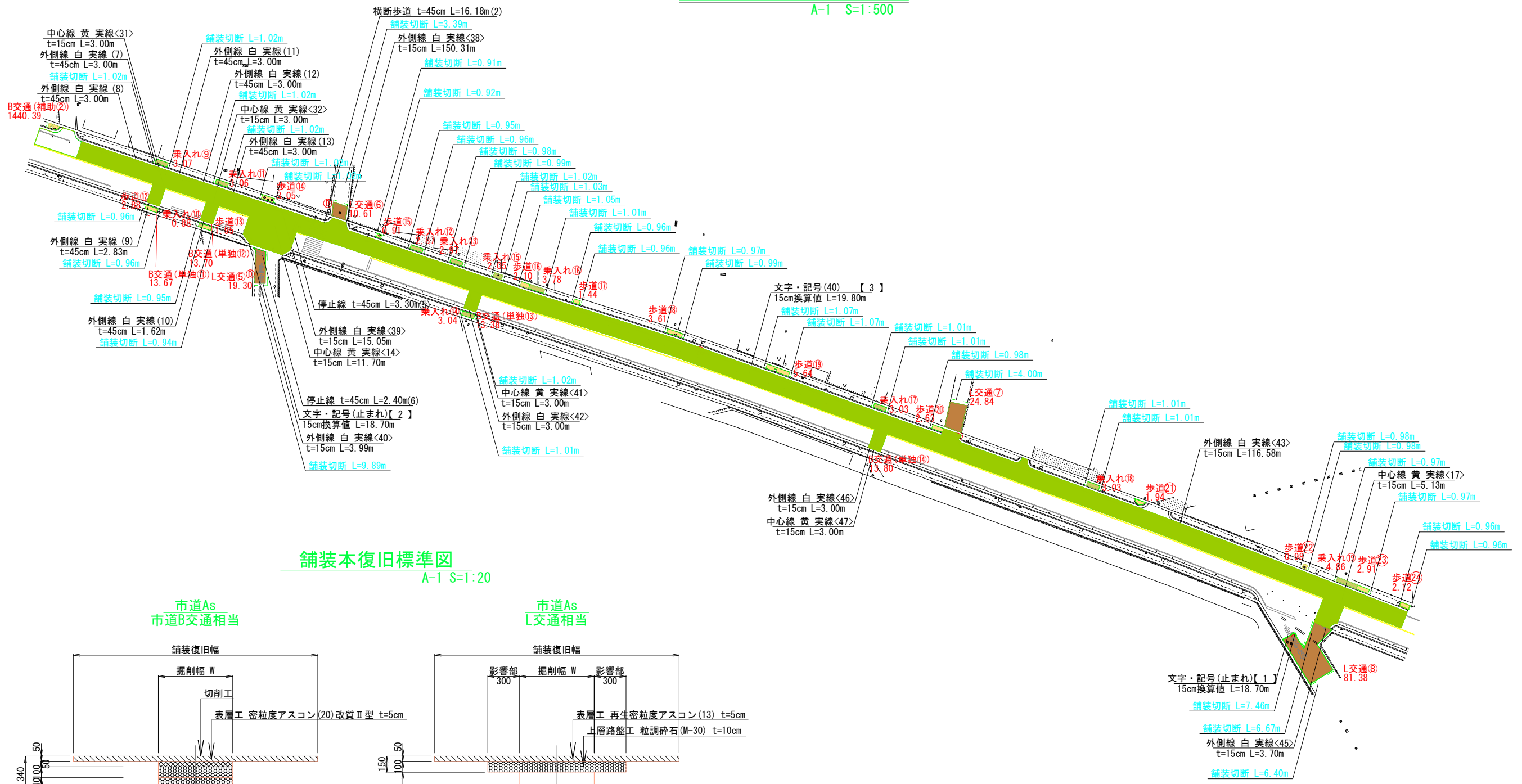
審査 課長 係長 設計 1

伊賀市上下水道部

※舗装は現況に合わせ復旧すること

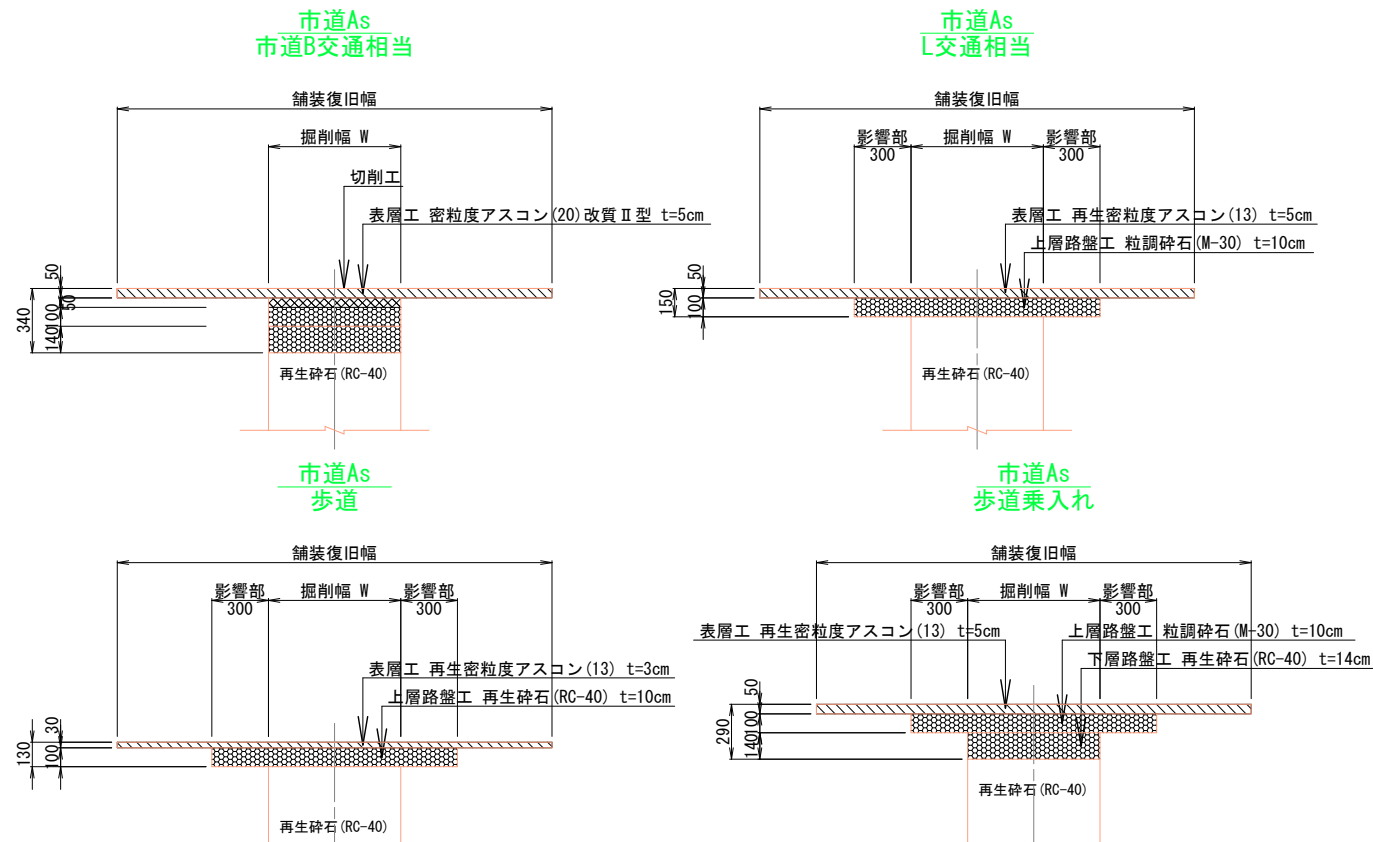
舗装本復旧工平面図(2)

A-1 S=1:500



舗装本復旧標準図

A-1 S=1:20



舗装種別凡例	
市道L交通相当	[Red Box]
市道歩道	[Yellow Box]
市道歩道(乗入れ)	[Green Box]
県道、市道B交通相当	[Light Green Box]
舗装切断箇所	[Dashed Line]

この図面は、A1サイズを原寸とする。	
工事名称	平成30年度 伊賀市水道広域化促進事業 舗装復旧工事(緑ヶ丘東町地区)
図面名称	舗装本復旧工図(2)
施工場所	緑ヶ丘東町地内
縮尺	A-1 1:500, 1:20
設計月日	平成 年 月 日 図面番号
審査 課長	伊賀市上下水道部 設計 2

※舗装は現況に合わせ復旧すること

伊賀市上下水道部